

- hex (05) — (ي نامت ماظن 1) ي عرفلا رايلال زمر
- hex | ASCII) ةرشابملا ريغ ةروصلال ل ريشي يذلا فلملا مسا

نيوانع ليحرتل مداخلال لعل 125 رايلال نيوكت ةيفيك لوح تاميلعت ةلاقملا هذه مدقت
لوحملال لعل لمعي ةروصلال يئاقللل لثيحتلل لعجوجحيحص لكشب DHCP

لعل DHCP ةروص ةيقرت تادادع| نيوكت نم ققحتلل كنكمي ، ةعباتملا لبق : ةظالم
[لنه](#) رقنا ، ليصفتلاب تاميلعتلل لعل لوصحلل . يحيحص لكشب لكيدل لوحملال

قيبطتلل ةلباقلا ةزهجالا

- Sx200 Series
- Sx250 sery
- Sx300 Series
- Sx350 Series
- SG350X Series
- Sx500 Series
- Sx550X Series

125 رايلال نيوكت

مداخلال ي 125 رايلال ةفاضل

Windows و Linux مداخ ي ليغشتلل دي ق طشن DHCP مداخ دوجو نم دكات : ماه

Windows Server 2012 R2 ليغشتلل ماظن مادختسا متي ، ويرانيسلال اذه ي : ةظالم

مداخلال ةرادا > ادبا لعل رقنا 1. ةوطخلال

Start



Server Manager



Windows
PowerShell



Administrative
Tools



This PC



Task Manager

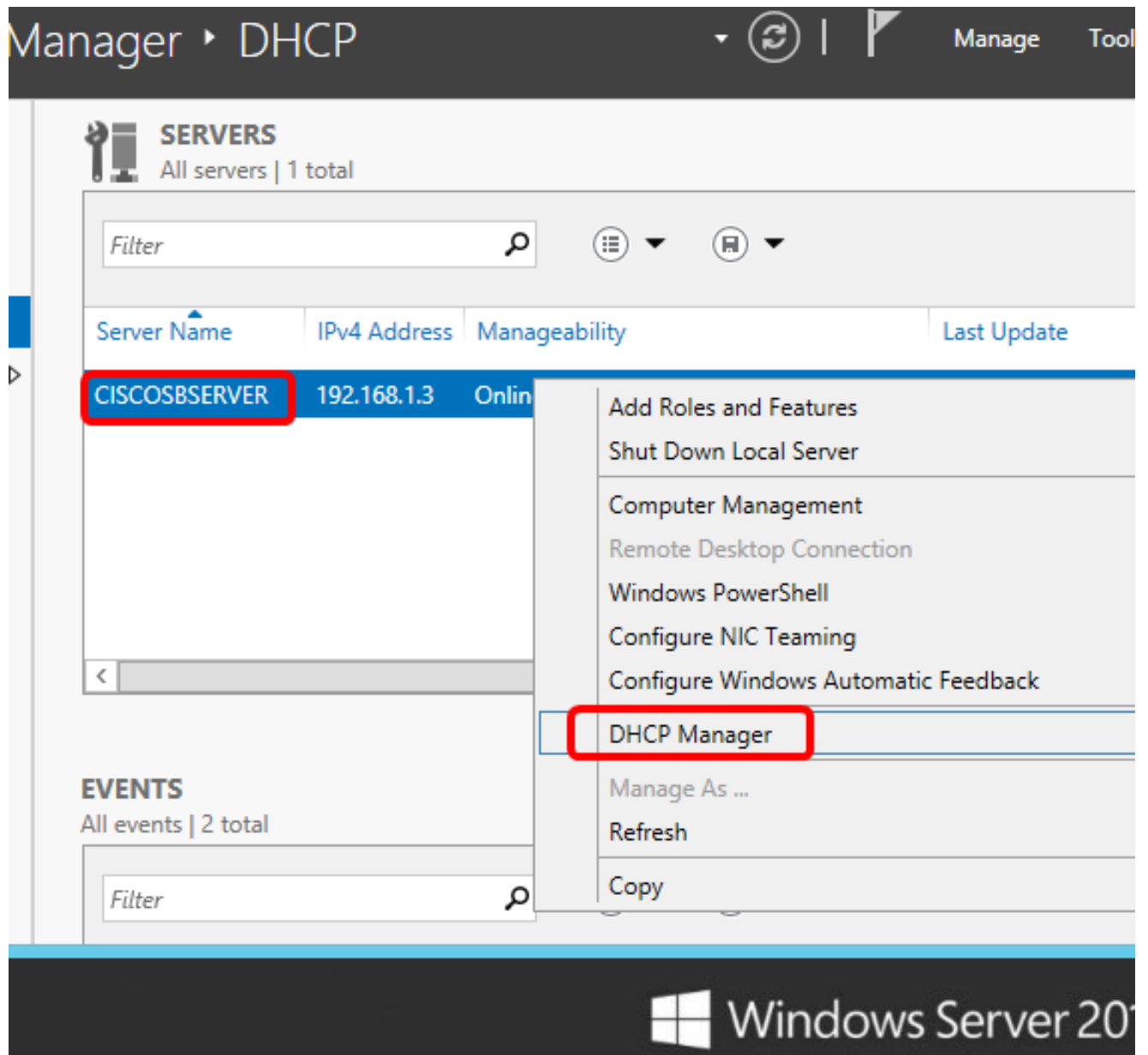


Control Panel



Internet Explorer

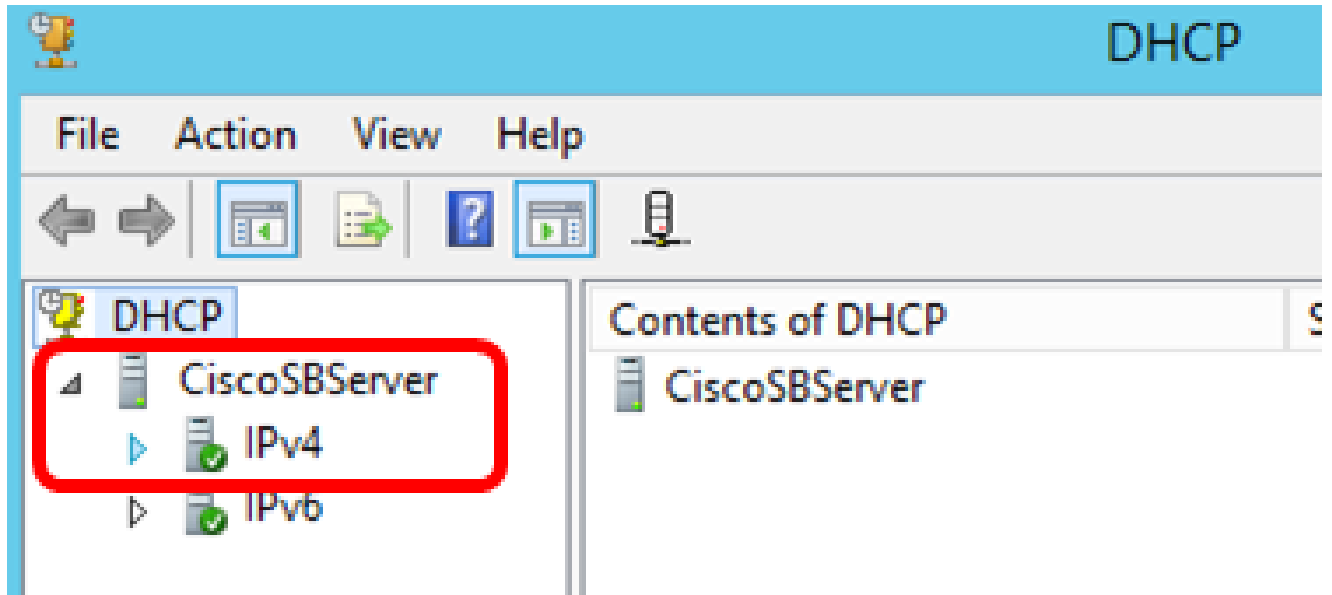
DHCP ريدم قوف رقنا مٲ مداخل مسا قوف نميأل سواملا رزب رقنا 2. ةوطخلا



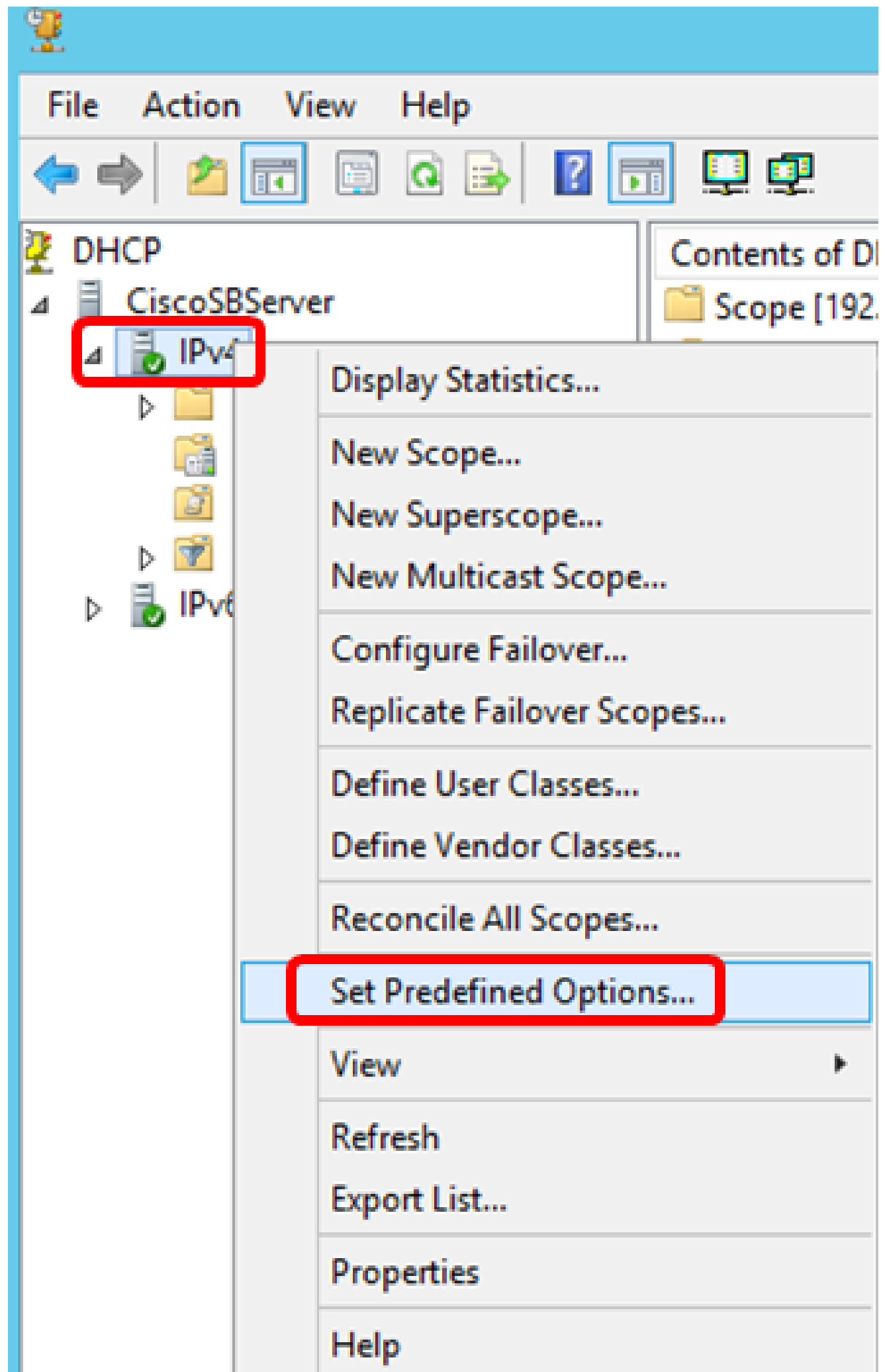
مداخل مسأوه CiscoBSERVER، لثمل اذه يف :ةظحالم

ةحاتمل تارايل راهظإل IPv4 ب صاخلا يط رزرقنا م، مداخل مسأال يط رزرقنا 3. ةوطخال

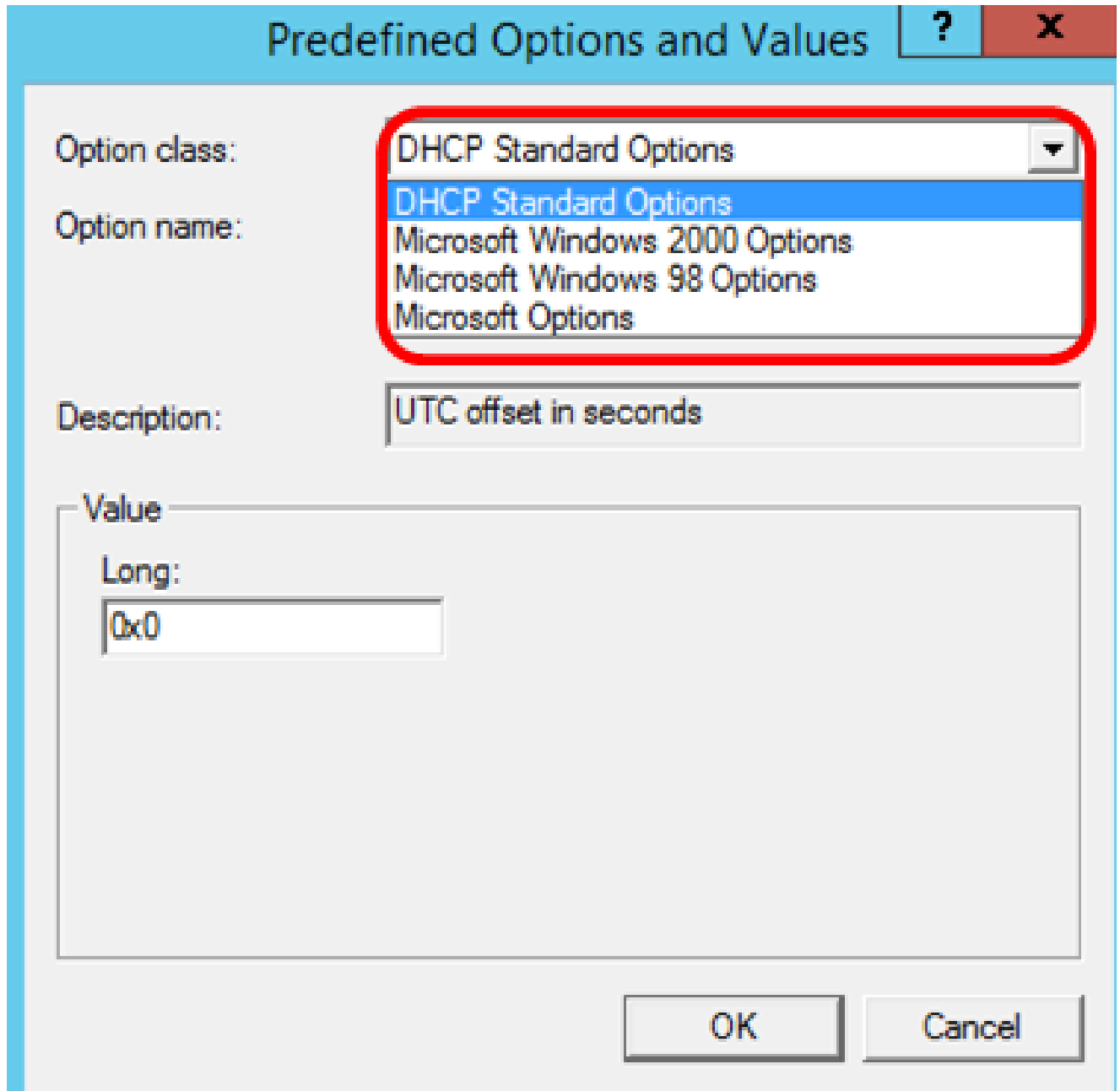
تاداعل نيوكت يف بغرنت تنك اذإ. طقف IPv4 ةنوع ىلع 125 رايل لمعي :ةظحالم
60 رايل نيوكت ب مقف، IPv6 ناووع قاطن ىلع DHCP ل روصلل ةيئاقلتل ةيقرتل
كلذ نم ال دب



ةددملا تارايلال نبيعت قوف رقنا م ث، IPv4 يلع نميال سواملا رزب رقنا 4. ةوطخلال
اقبسم

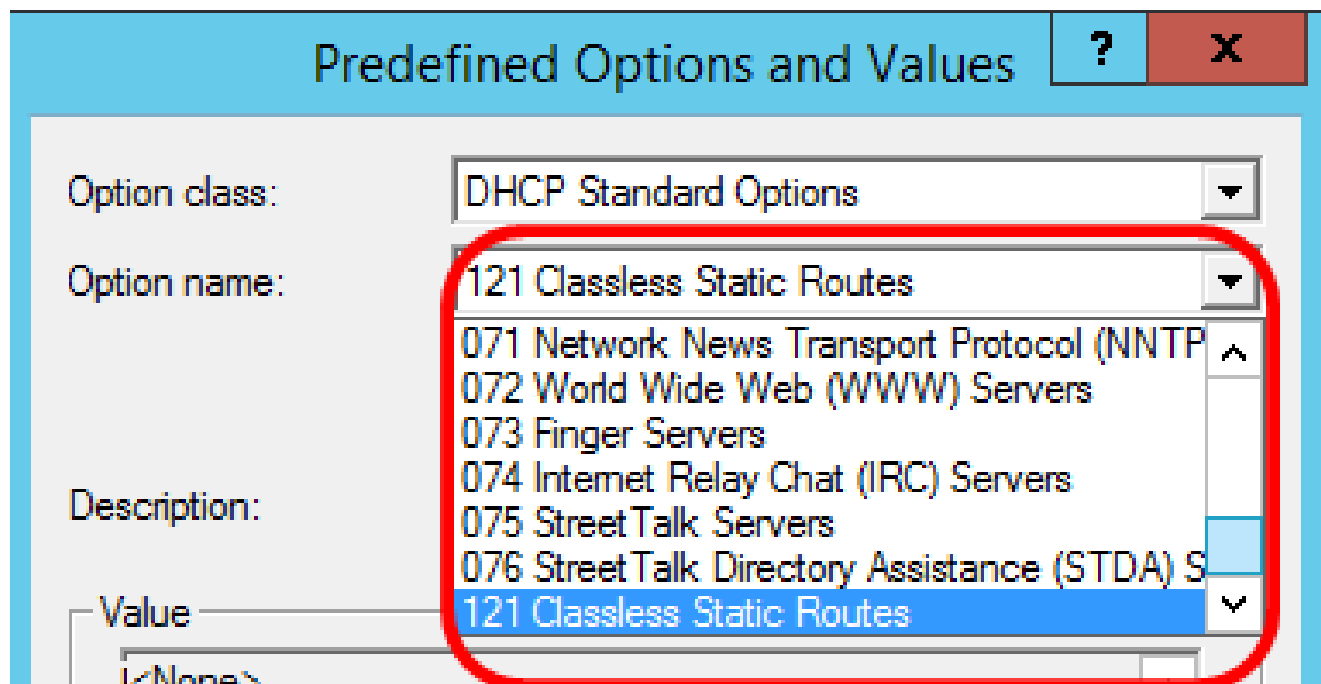


"رايخل" ةئف ةلدسنم ل ةمئاق ل ي ف ةيساي ق ل DHCP تارا ي خ قوف رقن ا 5 ةوطخ ل

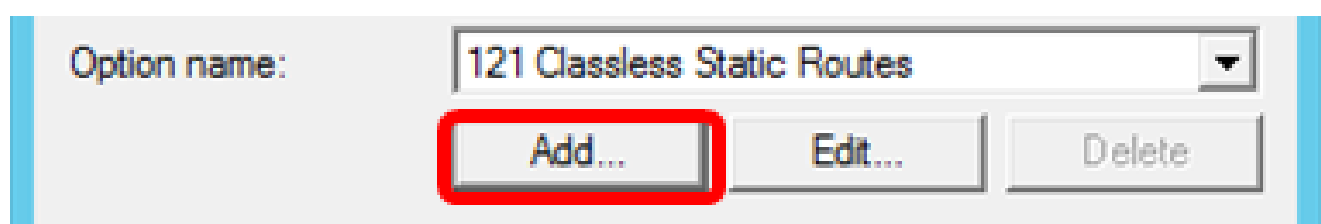


رايخل ل ن ع ش ح ب ل ل رايخل ل م سا ةلدسنم ل ةمئاق ل ل ف سا ل ل ريرم ت ل اب م ق 6 ةوطخ ل
125 ب اءب ي ل

اقب سم نو كم 125 راي خ ك ي دل ن اك اذ ا 125 رايخل رفوت ي ال ، ي ضار ت فا ل ك ش ب : ةطخ ال م
[NetSH ل ل الخ نم 125 رايخل ل ا ت اءاع ل ني و ك ت](#) ل ل ي ط خ ت ل ل ك ن ك م ي ف



ةفاضاً رقناً، ةمئاقلاً فف ءوؤوم رفف 125 رافءلاً نأ نم ققءءلاً مء اءا. 7 ةوطءلاً



مساءلاً لقق فف رافءلاً مسا لءءاً. 8 ةوطءلاً

Option Type

Class: Global

Name: AutoUpdate 125

Data type: Byte Array

Code:

Description:

OK Cancel

125. يئاقولتلا شي دحتلا مادختسا متي، لاثملا اذه في: ةظحالم

ب. بناج ىلا نالي م ةمئاق عون تاي طعملا نم فلغي ةق طوق 9. ةوطخل

Name: AutoUpdate 125

Data type: Byte Array

Code:

Description:

Byte
Word
Long
Long Integer
IP Address
String
Binary
Encapsulated

OK Cancel

في دوجوملا رايخل مقرر رشؤم ىلا زمرلا اذه ريشي. زمرلا لقح في 125 لخدأ. 10. ةوطخل
6. ةوطخل في حضورم وه امك رايخل مسا ةيادب

Data type:	Encapsulated
Code:	125
Description:	

125 راځل اءاشنال زمرلا اذه مادختسا مټي: ةظحالم

قفاوم قوف رقنا مټ فصولا لقح ي ف راځل فصولا 11 ةوطخلا

ل.اټمك Cisco نم 125 SMB لوجم راځل مادختسا مټي: ةظحالم

Option Type

Class: Global

Name: AutoUpdate 125

Data type: Encapsulated Array

Code: 125

Description: Cisco SMB Switch Option 125

OK Cancel

اقبسم ةدحمال ميقلو تاراځل اذفان ي قفاوم قوف رقنا 12 ةوطخلا

Predefined Options and Values ? X

Option class: DHCP Standard Options

Option name: 125 AutoUpdate 125

Add... Edit... Delete

Description: Cisco SMB Switch Option 125

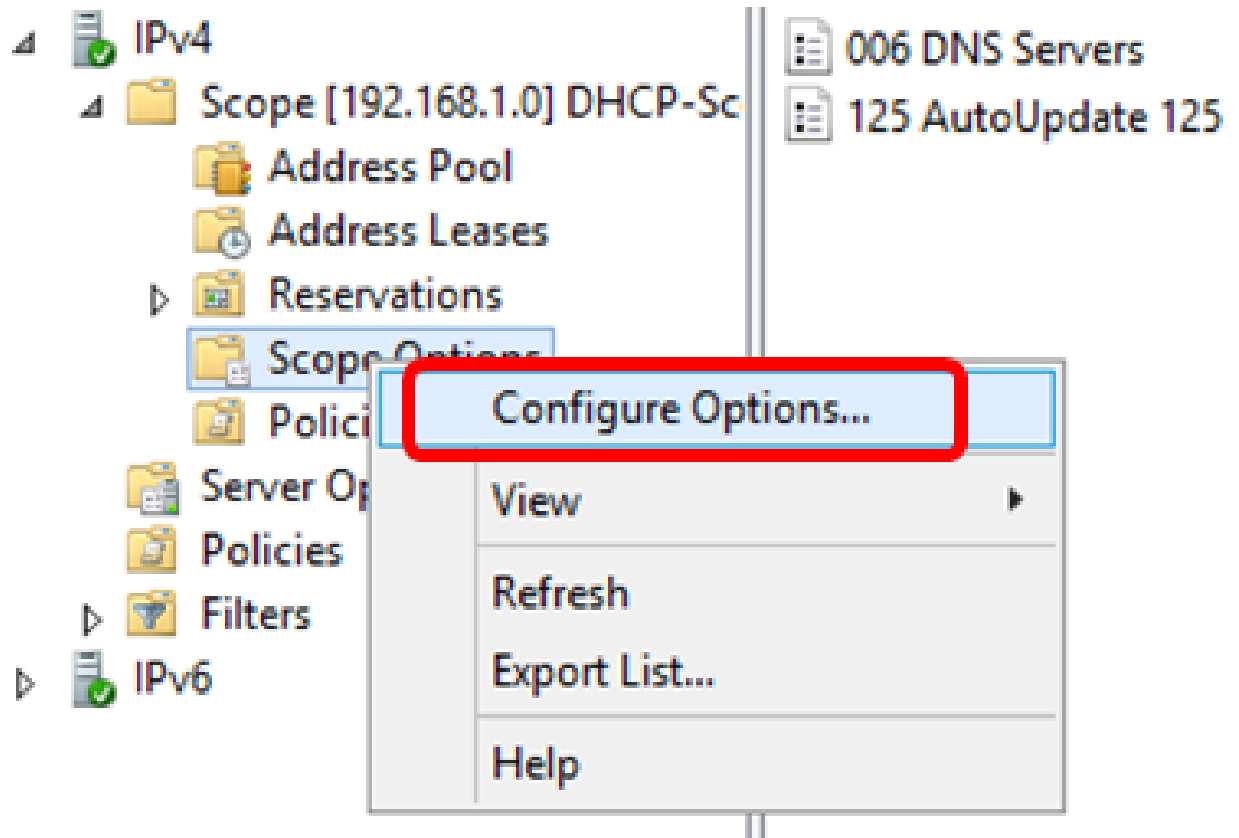
Value

100

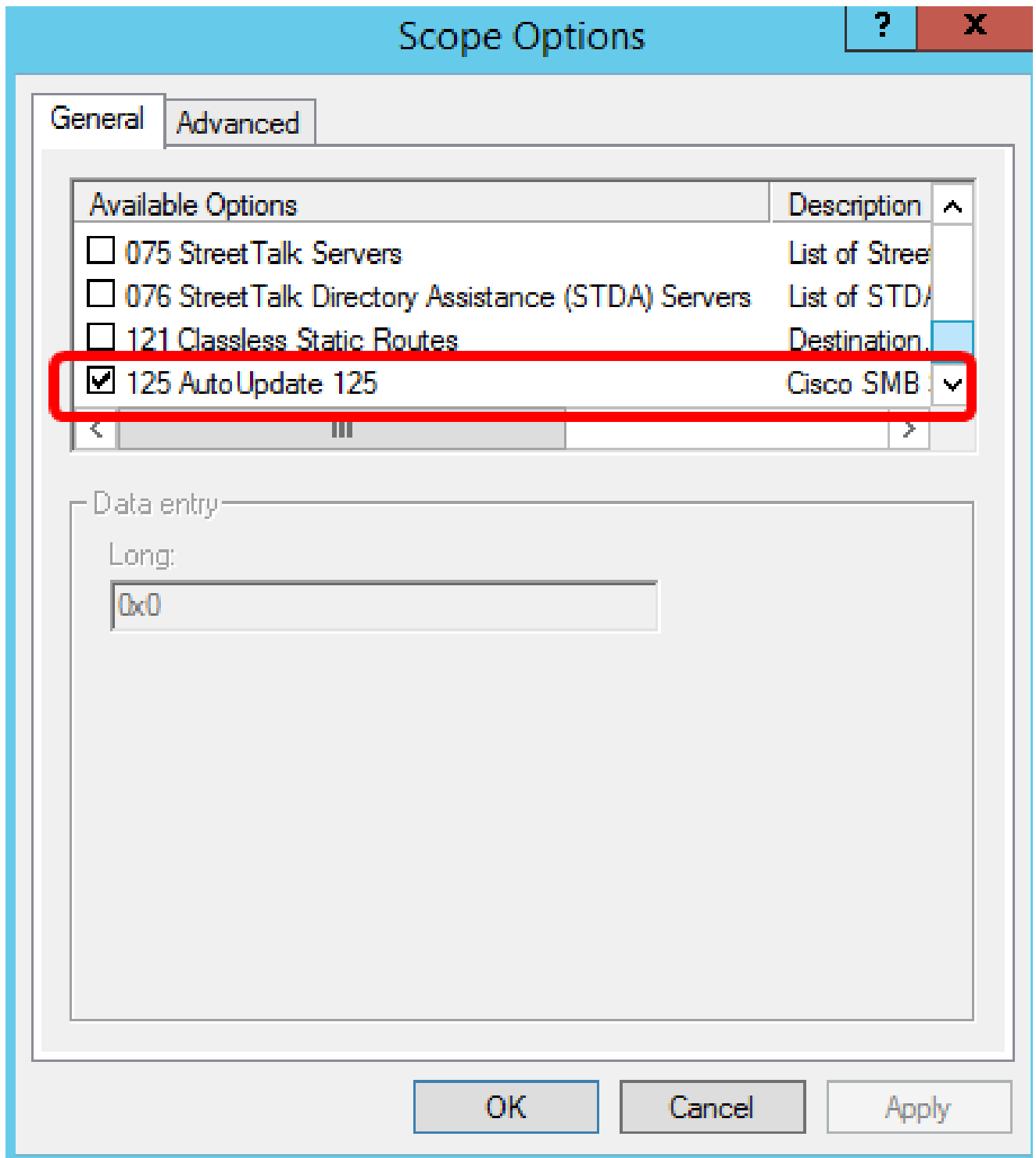
Edit Array...

OK Cancel

قائمتی تارایخ رتخ، ائیدج هت فاضا تم ت یذلا رایخال نم ققحتلل (یرایتخ). 13. ةوطخال
هنیوکتب تمق یذلا IP رادصا نمض نیوکتلا تارایخ >



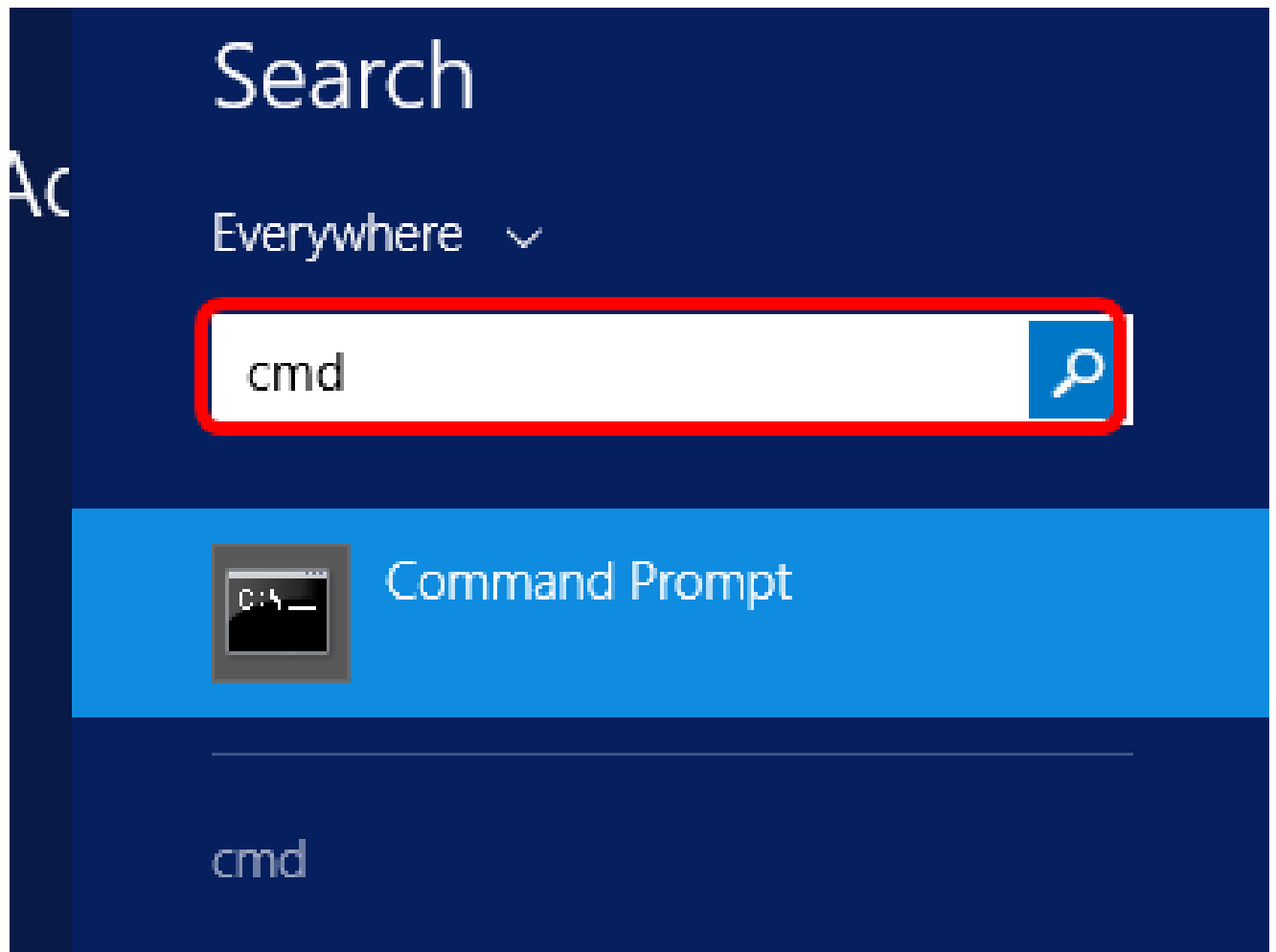
قائمه التارايخ عملاق يف نألا 125 رايخا رهظي نأ بجي.



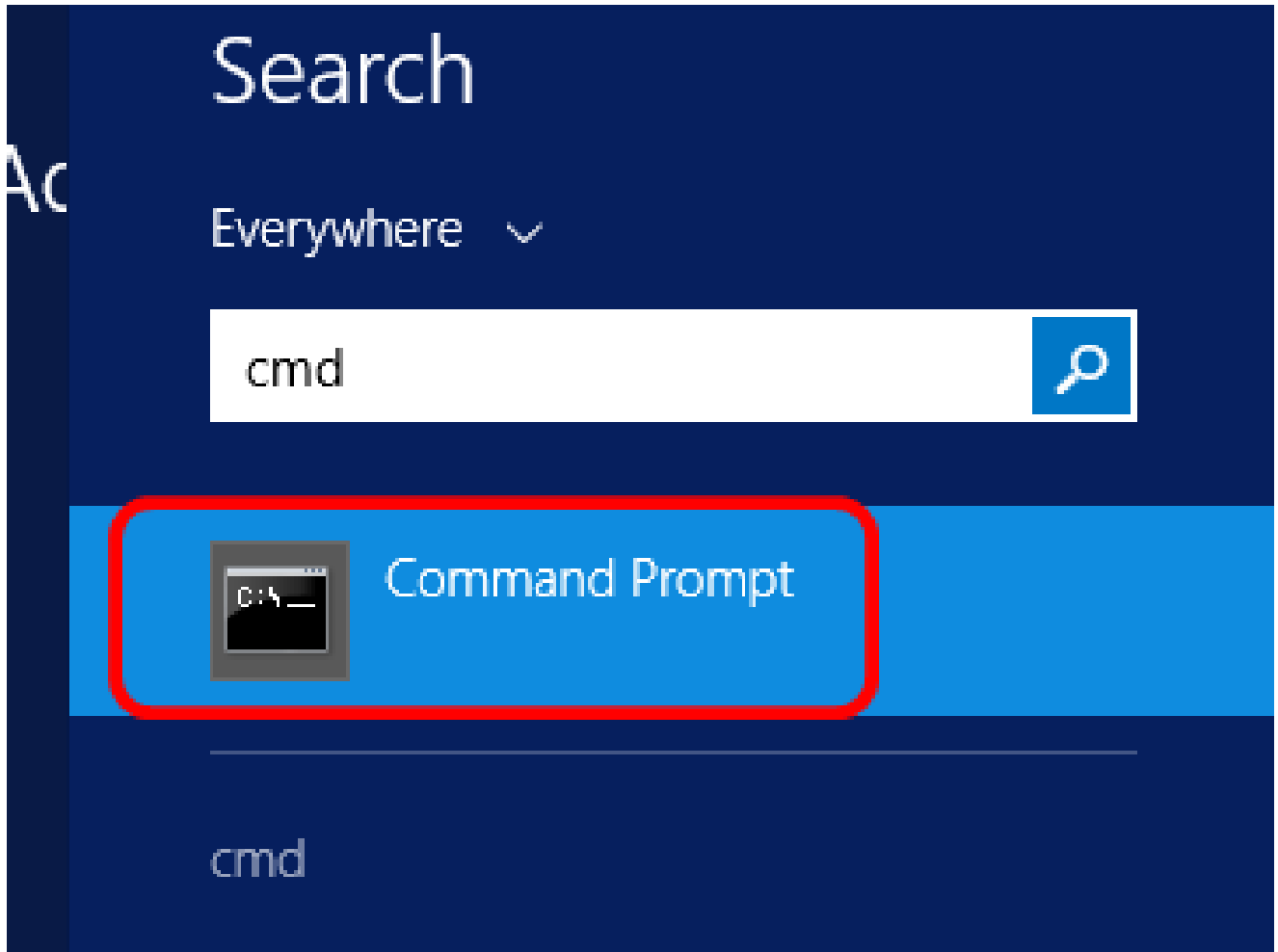
NetSH لخالخ نم 125 راخالخ اتاداعل نيوكت

كلذل كل حيتي س. 125 راخالخ نيوكتل netsh انه ةحرتقمم نيوكتل ال ةقيرط مدختست ةكبشل نيوكت اتاداعل ليدعتل رم اوأل هجوم يف netsh dhcp رم اوأل نم ديدعل ليدغشت

ثحبال ع برم يف cmd لخدأ م ث ادب قوف رقنا. 1 ةوطخال



لېغش تلل رقنا ،رم اوألا هجوم راعش روهظ درجم ب. 2 ةوطخلا



يُلي ام لاخدإ لالځ نم C:\ صارقألا كرحم ىلإ يلالځلا لىلدلا رييغت ب مق 3 ةوطځلا

```
C: \Users\Administrator>cd \
```

عونلا اذە فلتځي دق .يلالځلا لىلدلا وه C:\Users\Administrator ،لاثلما اذە ي ف :ةطځالم رتوي بمكلا ىل ع دوجوملا لىلدلا وم دځتسملا مسا فاللتځاب

يُلي ام لاخدإ لالځ نم NetSH رماوأل رطس ةادأ ىلإ لوصولا كنكمي 4 ةوطځلا

```
C: \netsh
```

يُلي ام لاخدإب DHCP قايس ىلإ رييغتلا 5 ةوطځلا

```
netsh>dhcp
```

```
C:\> Administrator: Command Prompt - netsh
Microsoft Windows [Version 6.3.9600]
(c) 2013 Microsoft Corporation. All rights reserved.
C:\Users\Administrator>cd \
C:\>netsh
netsh>dhcp
```

يولي ام لاخدا ب مداخل الى DHCP قايس نم لوقت نا 6 ة وطلخا

```
netsh dhcp>server
```

DHCP قاطن نا ونع الى مداخل قايس نم لي وحت لل IP نا ونع ورم ال قاطن لخدا 7 ة وطلخا
يلاخا قاطن ال قايس نا رمال هجوم ضرعي نا بجي Enter. حات فم ال طغضا م ددح م
هريغت م

```
netsh dhcp server>scope 192.168.1.0
```



```
Administrator: Command Prompt - netsh
Microsoft Windows [Version 6.3.9600]
(c) 2013 Microsoft Corporation. All rights reserved.
C:\Users\Administrator>cd \
C:\>netsh
netsh>dhcp
In future versions of Windows, Microsoft might remove the Netsh
for DHCP Server.
Microsoft recommends that you transition to Windows PowerShell
use netsh to configure and manage DHCP Server.
Type Get-Command -Module DhcpServer at the Windows PowerShell
a list of commands to manage DHCP Server.
Visit http://go.microsoft.com/fwlink/?LinkId=217627 for add
about PowerShell commands for DHCP Server.
netsh dhcp>server
netsh dhcp server>scope 192.168.1.0
Changed the current scope context to 192.168.1.0 scope.
netsh dhcp server scope>_
```

192.168.1.0. وه مدختس م قاطن ل، ل اثم ل اذه يف :ة ط ح الم

ى ل ع ط غ ض ل ا د ع ب . ز م ر 125 ر ا ي خ ل ا و ف ل غ ي 125 ة م ي ق ر ا ي خ ة و م ج م ر م أ ل ا ت ل خ د . 8 ة و ط خ ل ا
ح ا ج ن ب ه ل ا م ك ا م ت د ق ر م أ ل ا ن أ ي ل ا ت ل ا ر م أ ل ا ه ج و م ض ر ع ي ن أ ب ج ي ، ح ي ت ا ف م ل ا ة ح و ل ى ل ع Enter

```
netsh dhcp server scope>set optionvalue 125 ENCAPSULATED
000000090805066161e2747874
```

م د خ ت س م ل ا ز م ر ل ا م ق ر و ه 000000090805066161e2747874 ، ل ا ث م ل ا ا ذ ه ي ف :ة ط ح الم

ة: ر ف ش ل ا ر ي س ف ت - 125 ر ا ي خ ل ا

- 00-00-00-09 — ة س س ؤ م ل ا م ق ر (Cisco ة م ي ق)
- 08 — Option 125 Data Len
- 05 — ي ع ر ف ل ا ر ا ي خ ل ا ز م ر
- 06 — ي ع ر ف ل ا ر ا ي خ ل ا ل و ط
- 61-61-2E-74-78-74 — ي ع ر ف ل ا ر ا ي خ ل ا ت ا ن ا ي ب (aa.txt ل ي و ح ت - ASCII ل ي و ح ت - HEX ل ا ا س C II ل ي و ح ت)

```
Administrator: Command Prompt - netsh
Microsoft Windows [Version 6.3.9600]
(c) 2013 Microsoft Corporation. All rights reserved.

C:\Users\Administrator>cd \

C:\>netsh
netsh>dhcp
In future versions of Windows, Microsoft might remove the Netsh functionality for DHCP Server.

Microsoft recommends that you transition to Windows PowerShell if you currently use netsh to configure and manage DHCP Server.

Type Get-Command -Module DhcpServer at the Windows PowerShell prompt to view a list of commands to manage DHCP Server.

Visit http://go.microsoft.com/fwlink/?LinkId=217627 for additional information about PowerShell commands for DHCP Server.
netsh dhcp>server
netsh dhcp server>scope 192.168.1.0

Changed the current scope context to 192.168.1.0 scope
netsh dhcp server scope>set optionvalue 125 ENCAPSULATED 0000000090805066161e2747874

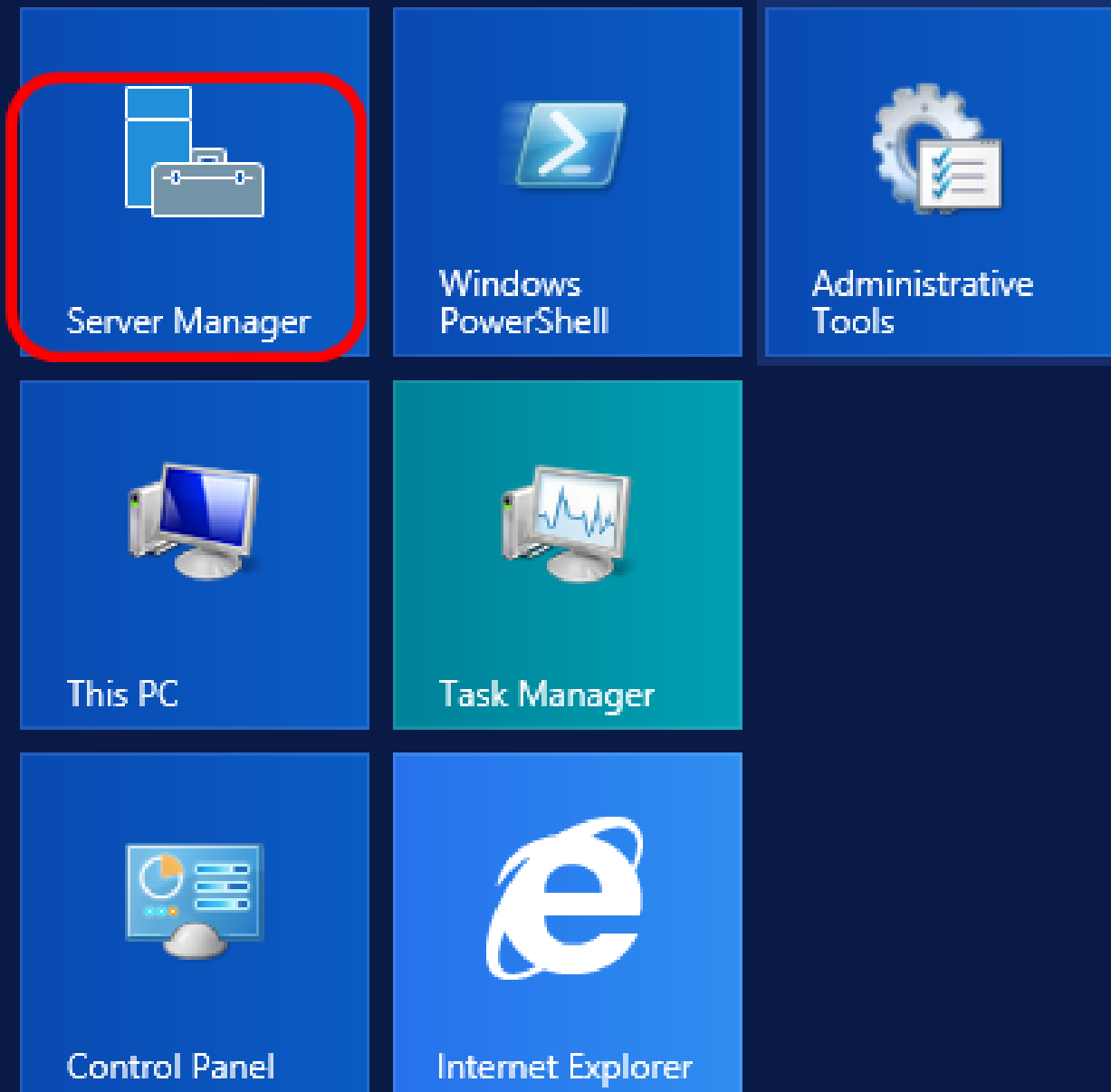
Command completed successfully.
netsh dhcp server scope>
```

netsh لالځ نم دادع| ةي لمع 125 راځلا تلکش یق لتي نآلا تفوس تنأ

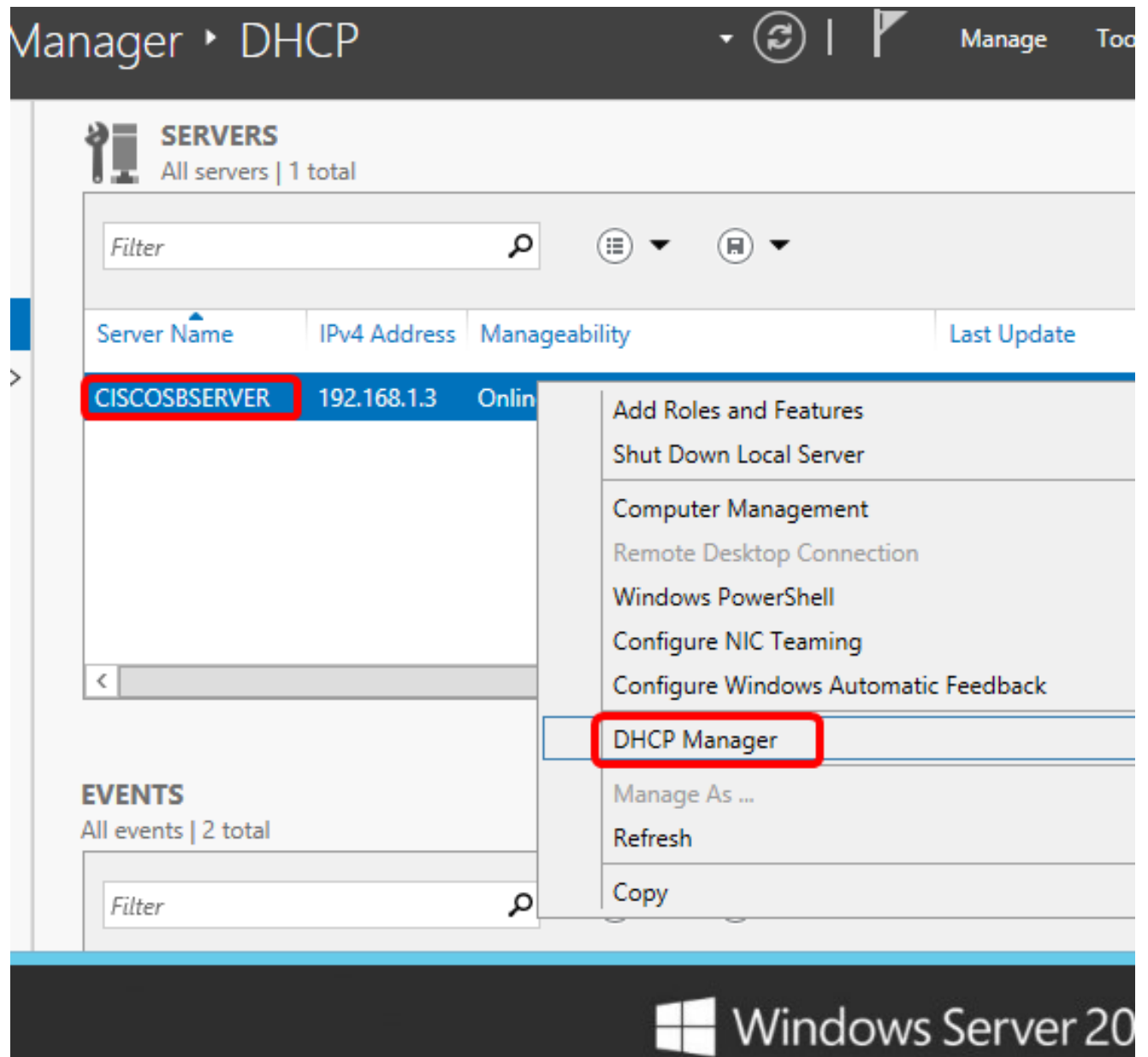
DHCP م داخ ي ف 125 راځلا نم ققحت

م داخ ل ةرادا > ادبا یلع رقنا 1. ةوطخالا

Start

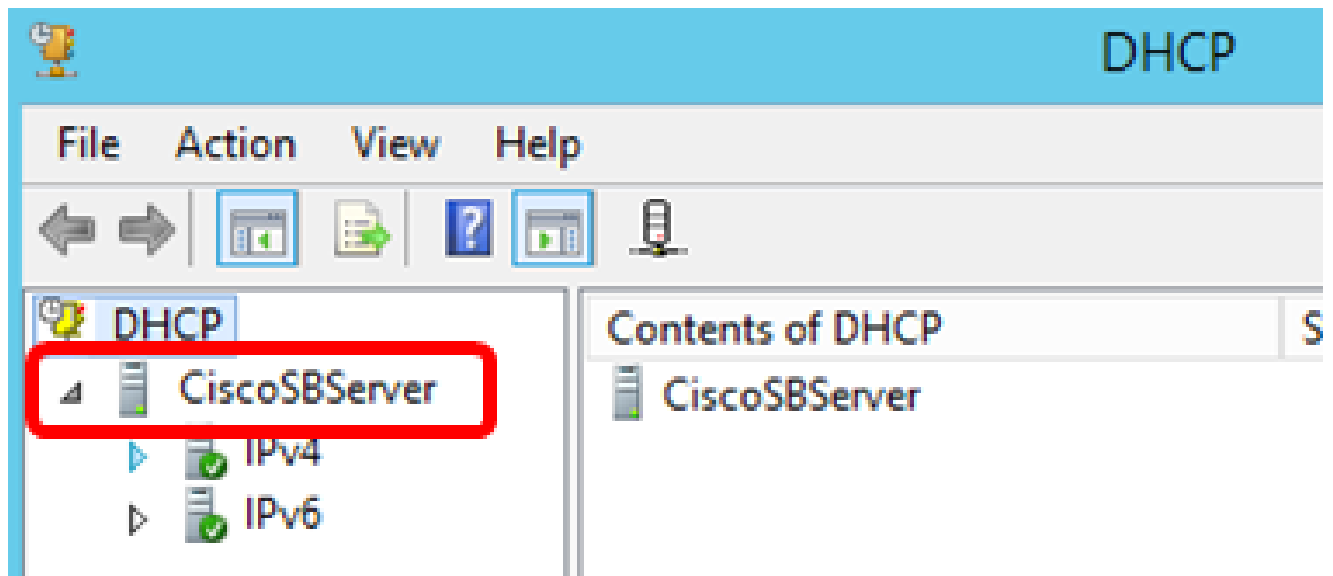


DHCP رېدم قوف رقنا مټ مداخله مسه قوف نمېاله سواماله رزب رقنا 2. ةوطخلاله

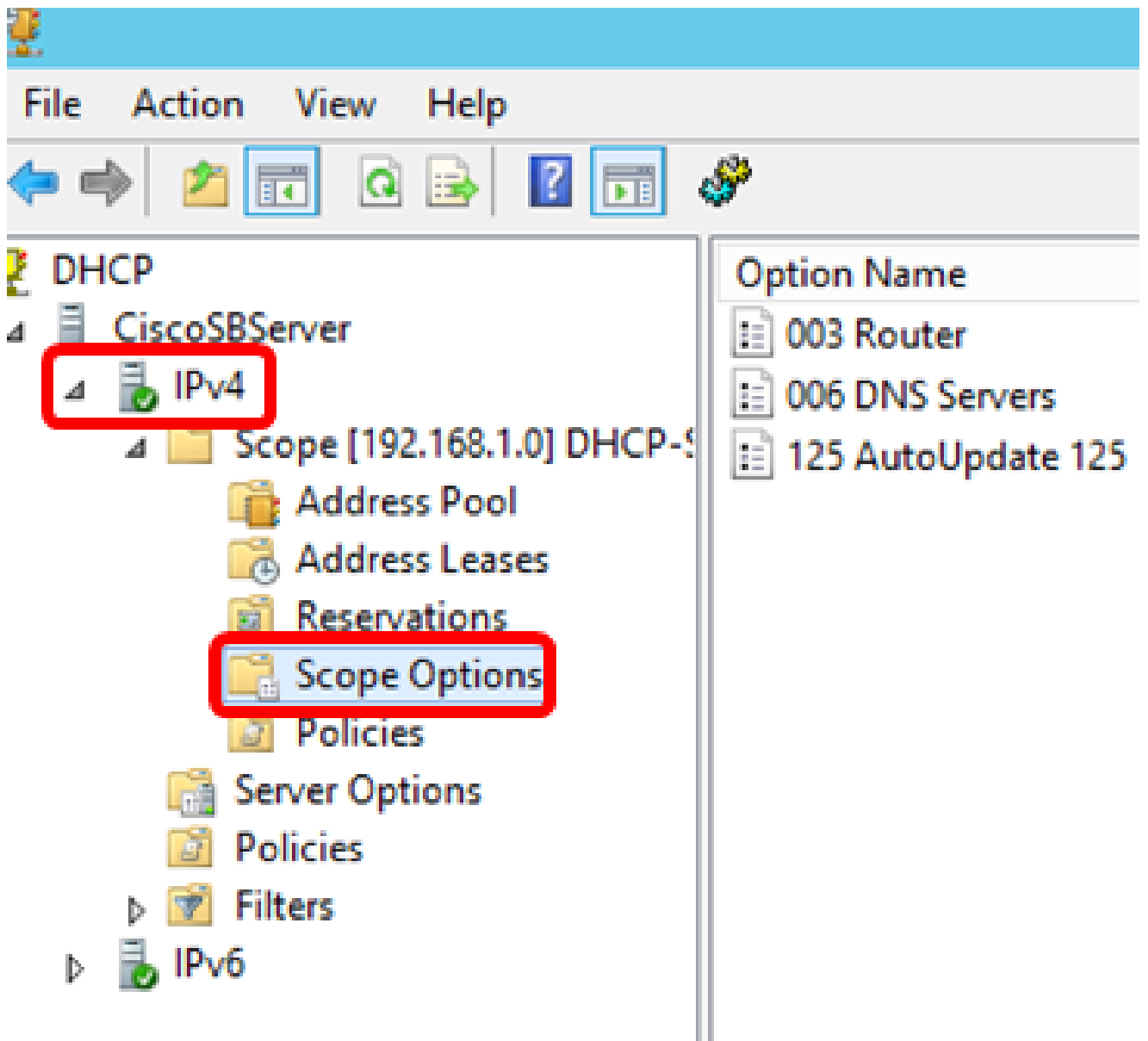


مداخل مسأله CiscoBSERVER، لثمل اذ ي ف: ةظالم

ةحاتمل IP تارادصا راهظالم مداخل مسأله يظ رز قوف رقنا. 3 ةوطخل

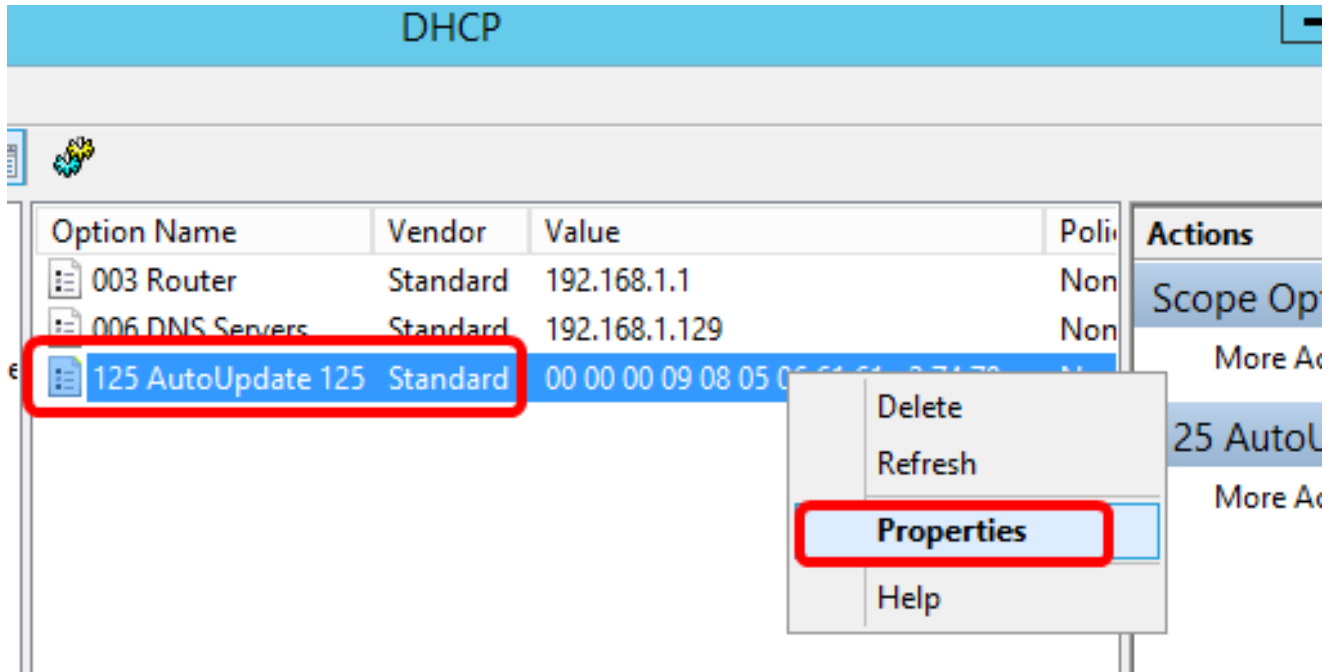


قائونل تاراڤخ رقنا مٲ، IP رادصال ٲط رز رقنا 4. ؁وطخل

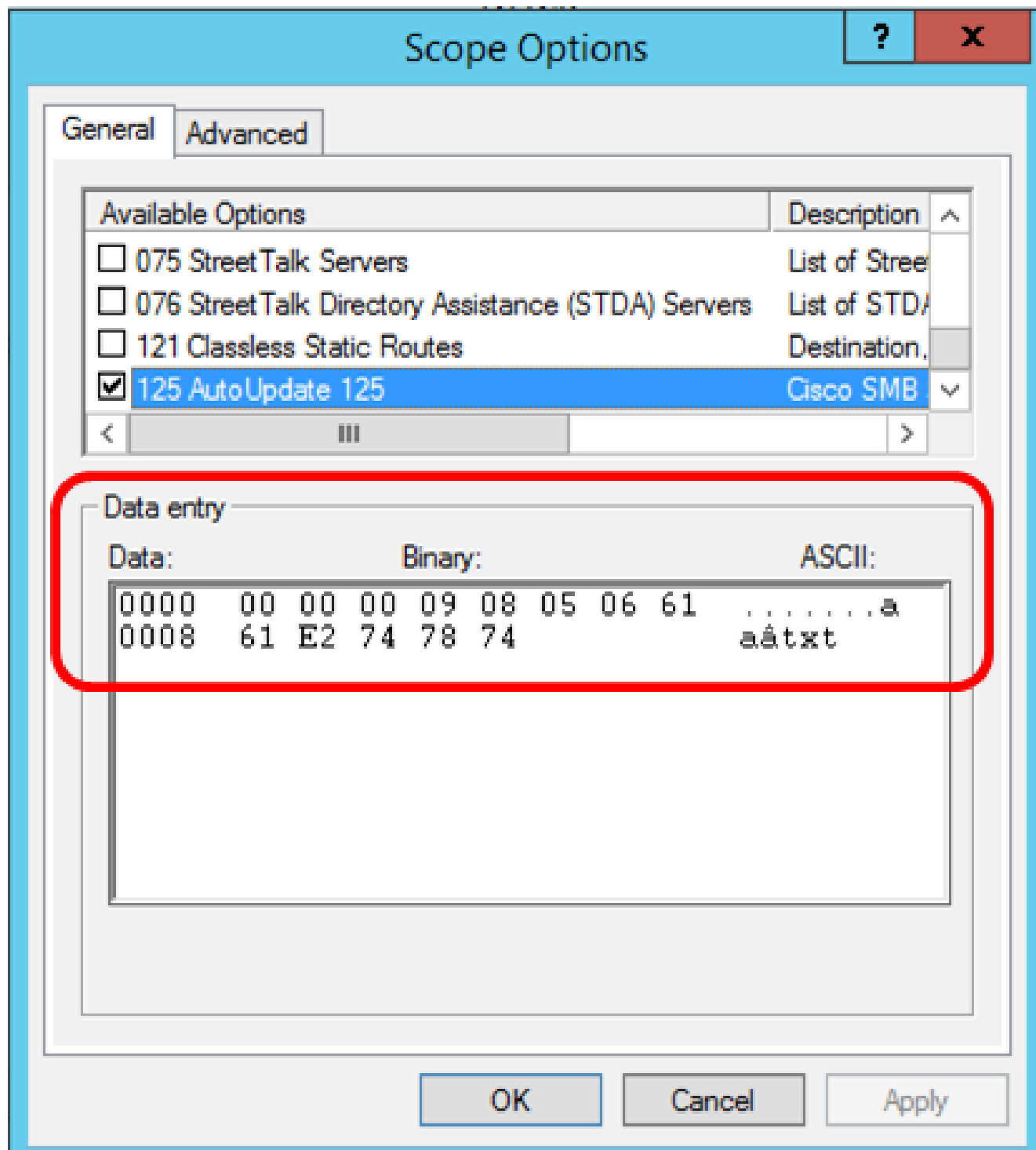


IPv4 راي تخا متي، لاثم ل اذ ي ف: ة ط ح الم

قوف ر ق ن ا م ث ، ه ن ي و ك ت م ت ي ذ ل ا 125 ر ا ي خ ل ا ق و ف ن م ي أ ل ا س و ا م ل ا ر ز ب ر ق ن ا 5. ة و ط خ ل ا ص ن ا ص خ



و Binary و Data زومر اه ن ي و ك ت م ت ي ت ل ا 125 ر ا ي خ ل ا ق ا ط ن ت ا ر ا ي خ ة ح ف ص ض ر ع ت ن ا ب ح ي
"ت ا ن ا ي ب ل ل ا خ د ا" ة ق ط ن م ي ف ASCII



Windows Server ىل ع حاج نب 125 راىخ ل نىوك ت نآل م ت

ةمچرتل هذه لوج

ةللأل تاي نقتل نم ةومچم مادختساب دن تسمل اذہ Cisco تچرت
ملاعلاء انءمچ يف نيمدختسمل معدى وتحم مي دقتل ةيرشبلاو
امك ةقيد نوك تنل ةللأل ةمچرت لصف أن ةظحال مچرئ. ةصاغل مهتغب
Cisco يلخت. فرتحم مچرت مامدقي يتل ةيفارتحال ةمچرتل عم لالحل وه
ىلإ أمئاد عوچرلاب يصوت و تامچرتل هذه ةقد نع اهتيلوئسم Cisco
Systems (رفوتم طبارلا) يصلأل يزيلچنلإ دن تسمل