

ةلسلس Plus ةيكذلا تالوحملا ىلع فرعت Cisco 220



تايوتحملا لودج

[ةمدقملا](#)

[جتنملا تازيم](#)

[جتنملا ضوع](#)

[ةمزحلا تايوتحم](#)

[تابلطتملل ىندألا دحلا](#)

[ةيضارتفالا تاداعلا](#)

[ةينفلا ليصافتلا](#)

ةمدقملا

ةيلعلا ةيقوئوملاو قئافلا ءادألا نم اءيم Cisco Small Business 220 ةلسلس رفوت ريوطتلا ةيلباقو ةرادإلاو نامألا نم ىلعأ تايوتسم ةلسلسلا هذه رفوت. جتنملا ريسلا كل رفوت يهف، تقولا سفن ي ف نكلو، رادم لوحم نم اهيلع لوصحلا كنكمي ءاوس دح ىلع ةربخ لضفأب ءاتمتسالا كل حيتي امم، ةكذ لوحم لبسانملا

جتنملا تازيم

- ءمدخلا ءوؤو (ACL) لوصول ي ف مكحتلا مئاقق مادختساب ءاكذلاو نامألا نم ىلعأ ىوتسم (QoS)
- ءدنتسملا ةطيسبلا ءهءاولا بناج ىلإ ءدءتم تاراخي مادختسا عم ءنرمو ةطيسب ءرادإ لوكوئوربو Cisco نم (CLI) رماوألا رطس ءهءاو لثم Cisco FindIT ءدءاسملا ءادألاو بيولا ىلإ (LMS) Cisco Prime™ ل LAN ءكبش ءرادإ ماظن ءمدو (SNMP) طيسبلا ءكبشلا ءرادإ لبك ربع ءقائللاو تانايبلا ليغشت ةينامم Power Over Ethernet Plus زارطلل حيتي دحاو ءكبش
- ءنورملا ريفوتو تافلما لقن تايلمع ءعرس ءءاز لالء نم ءمات ةيقوئومو قئاف ءادأ بسح اهبيترتو قئافلا ضيرعل يءدرتلل قاطنلا تاذ تانايبلا لقن ءكرح ءرادإ ءمزاللا ةيولوالا
- (IEEE) ءقائلل ءرفوملا تنرثي ءكبش مادختسا عم ءقائللا ءهتسا ي ف يلاثم ريفوت

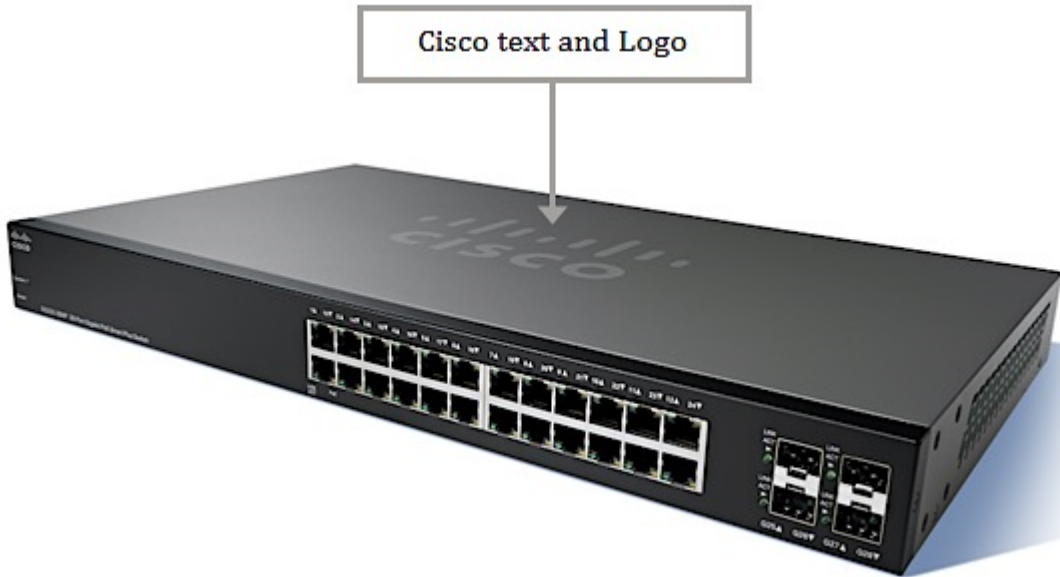
Energy Detect ةينقت معدو (802.3az)

- نام أو ةنسمح ل (ACL) لوصول في مكحتل مئوق مادختساب نسمح ل ةكبش ل نام أ
- DOS و (BPDU) رسج ل لوكوتورب تانايب ةدحو سرحو فيض ل VLAN تاكبشو ذفنم ل ريثكل ل لذ ريغو
- FindIT ةكبش ةرادو LLDP لوكوتوربو CDP لوكوتورب مادختساب ةرادل او نيوكتل ةلوهس
- ةجودزم ل ةروصل او (CLI) رم اوأ ل رطس ةهجو معد ل ل خ نم ةمدقتم ةكبش ةرادل تاناك م
- IPv6 لوكوتوربو ةجودزم ل ةئيهت ل او
- ةيفاضا تباجي ج تال صو ذفانم
- ةيفتاهل IP ةمدخ معد
- رامثتسال ةي امحو لابل ةحار
- Cisco نم ةايحل ل دم ل ع دودحم ل ةزهجأ ل نامض
- يفاضل ةمدخ معد

جتنم ل ضرورع

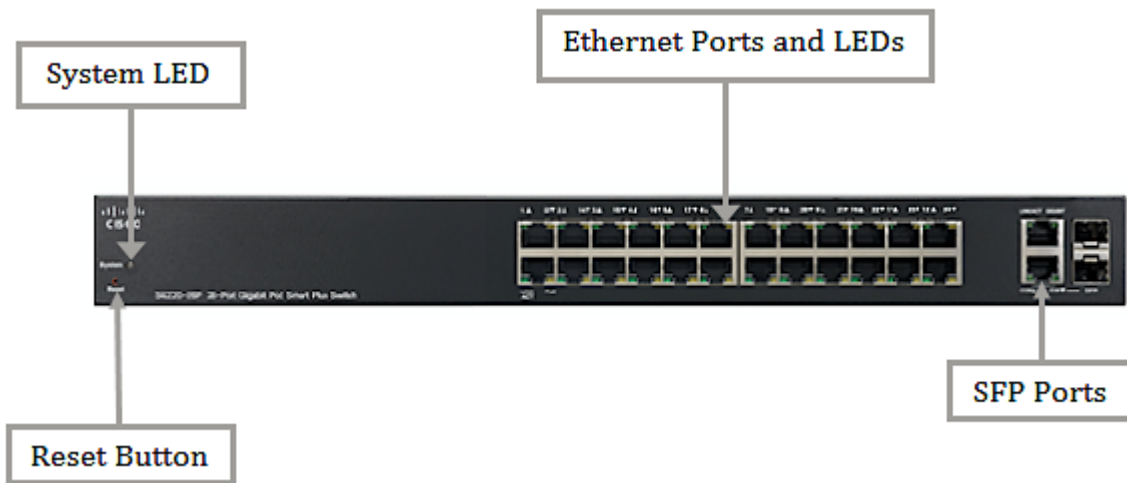
يولع رظنم

زاهج ل ل ع ل في Cisco راعشو و Cisco صن ةيؤر نكمي



ي مامأ رظنم

ةصاخ ل LED تارشؤم مادختساب ذفانم ل عي مج ةيؤر نكمي ، زاهج ل ةي مامأ ل ةحولل ل في كيدل ل وحم ل ل قي قدل زارطال بسح LED تارشؤم رفوت يدمو ذفانم ل ددع فلتخي . اهب ةي مامأ ل ةحولل ل في طبض ل ةداع ل رزو ماطن ل ل حابصم ةدهاشم اضيأ نكمي .



ي فلخ رظنم

مكحتلا ةدحو ذفنم طبري. زاهجال نم ي فلخال عجالا ي ف مكحتلا ةدحوو ةقاطلا ذفانم دجوت مت يذلا مكحتلا ةدحو لبك مادختساب رتوي بمك ليل لس لسنتلا ذفنم لاب لوحمل هري فوت.



ةمزالا تايوتحم

كزاهجل قيقدلا زارطلا يلع انب هاندأ رصانعلل يلعل فال رهظملا فلتخي دق: ةمزالم

محول Smart Plus سلسلة Sx220	
سلك الطاقة	
قرص المنتج المضغوط	
كبل وحدة التحكم	



تابلطتملل یندألا دحلأ

- قواط لوحم وأ (PoE) تنرثي إك بش ربع قواطلاب ديورتلا ةينقت معدب دوزم هجوم وأ لوحم (AC) ددرتملا رايتملل
- Mozilla لثم بيولا يلع ةمئاق ةئيهت يلع لوصح لل Java عم قفاوتم بيوح فرصتم شذأ رادصا وأ Safari 5.1 و شذأ رادصا وأ Google Chrome 23 و شذأ رادصا وأ Firefox 20

ةيضارتفال تاداعإلا

cisco	Username
cisco	كلمة المرور
عنوان DHCP الذي تم تعيينه بواسطة الخادم	عنوان IP لشبكة LAN
192.168.1.254	LAN IP الافتراضي

ةينفلا ليصافتلا

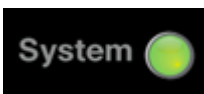
طبضلا ةداعإ رز

رامسم مادختساب هنييعة ةداعإ وأ لوحملا ليغشت ةداعإل طبضلا ةداعإ رز مادختسا متي قروك بشم وأ



مظنلل LED رشؤم

اهي نوكي يتلا ةلاحل بسح زاهجلا ةلاح ىلا اذه LED رشؤم ريشي



رضخأ

- لوحملا ليغشت دنع اتبات ىقبي و عيضي - تبات

- IP ناووع ىلع لوصحلل وأو، ةيتاذلا تارابتخالل اءارء، ءيهمتللا — ضيموللا

نامرهك

- فلم ي ف أطخ وأو ةتباثلل ءماربلل ي ف ل طع وأو ةزهءال ي ف ل طع نع فشكلا — ضيموللا
ن.نيوكتلا

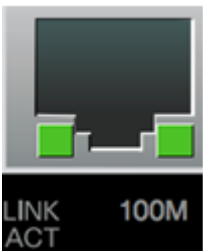
مذفانم RJ45

اهب ةكبشلل ةزهءأ لىصوتب موقت يتللا مذفانم Ethernet مذفانم وأ RJ45 مذفانم ءعت لوصولل طاقنو (VoIP) تنرتنلال لوكوتورب فتاووو تاعابلل اورتويبمكلل ةزهءأ لثم 100 ىل 10 نم ةعرس مذفانملا هءه رفوت، SF220 ةئف زرطلل ةبسنلاب. ىرءا ةزهءأو 10 نم ةعرس مذفانملا هءه رفوت، SG220 ةلسلس زرطلل ةبسنلاب. ةئناثلل ي ف تباءيم ةئناثلل ي ف تباءيم 1000 ىل.

قىقءلا زارطلل ىلع هانءأ ءءوملل RJ45 مذفانم ىلع LED ءباصم رفوت ءمتعي: **ءظءالم** كءءل لوءملل



- تابثب ءوضلل بهءي. مذفانملا راسي ىلع ءوءوم (رضءأ) — فرصت/طابترال LED ءباصم ءانيملا ءءنع ءوضلل قربي. رءأ زاءو قباطملا مذفانملا نيب طابترال فشتكى ءءنع رورم ةكرح رمي نوكي
- (ءءوم ناك نإ) تنرتني ةكبش ربع ةقابلل ءيوزتلا ةئنقتب LED رءوم طبترم زاء ىل ةقابلل ريفوت ءنع اتباثل ءوضلل ءباصي و. مذفانملا نيمي ىلع ءوءوم قباطملا مذفانملا



- نوكي. مذفانملا نيمي ىلع ءوءوم (رضءأ) — (ءءوم ناك نإ) رتم 100 مءءب LED رءوم ةزهءأل نيب طبرلل مءتي و، هلىءشت و، مذفانملا رءأ زاء لىصوت ءنع اتباثل ءوضلل نم لقا لاصتالا ةعرس نوكت ءءنع ءوضلل عطقني. ةئناثلل ي ف تباءيم 100 ةعرسب مذفانملا لصتم ءيش يءا كانه نوكي ال وأ، ةئناثلل ي ف تباءيم 100



- ءوضلل نوكي. مذفانملا نيمي ىلع ءوءوم (رضءأ) — (ءءوم ناك نإ) تباءيم LED رءوم

1000 ة عرسب ةزهجألا نيب طبرلا متي و، هليغشت و، ذفنم لابل رخآ زاغ ليصوت دنع اتباث تباجم 1000 نم لقا لاصتالا ة عرس نوكت امدنع ءوضلا عطقني . ةيناثلا يف تباجم ذفنم لابل عيش ي ليصوت متي ال و، ةيناثلا يف

SFP ذفانم



- تادحول لاصتالا طاقن (SFP) ج ذوم ن لابل ليصوت ل ل ة لباقلا ة ريغ صلا SFP ذفانم دعت ذفانملا هذه ل ااضيأ راشي و. رخآ تالوحم ب طابترالا لوحم ل لنكمي ثيحب ةيظمنلا (miniGBIC) ة ريغ صلا تباجم ةهجاو لوحم ذفانم ب فرعت و اماع لكش ب
- و MGBLH1 و MFELX1 و MFEFX1 و MFEBX1 ةيظمنلا Cisco تادحو مع SFP ذفانم قفاوتت و MGBLX1 و MGBSX1 و MGE BX1 و MGBT1.
- ، طشن ءانيم SFP ل امدنع . ءانيم combo و عدي ، ءانيم rz-45 رخآ عم ءانيم تكاراش SFP ل ا قأ عم RJ-45 رواجم ءانيم ل ا
- . رورم ة كرح ءانيم SFP ل ا ل ا بيحتسي نأ flash green ءانيم RJ-45 ل تامي ل ا نم LEDs ل ا

Plus ةي كذلا تالوحم لابل ة صاخلا ةزهجألا و جت نم ل ا تافصاوم لوحم دي زملا ة فرعمل : ةظحالم [إنه](#) رقنا ، Cisco 220 ة لسلس

ةلصللا تاذا تايوت حمللا

[تكوين مصادقة المضيف والجلسة على محولات 200 و 220 و 300 Series Switches](#)

[تكوين مصادقة المنفذ 802.1X على المحولات الذكية Cisco SX220 Series](#)

[تكوين التزويد بالطاقة عبر شبكة إيثرنت المستندة إلى الوقت على المحول Cisco 220 Series Smart Switch](#)

[تكوين إدارة المنفذ المستندة إلى الوقت في محول Series 220 الذكي](#)

[تمكين اكتشاف الاسترجاع على المحول Cisco 220 Series Smart Switch](#)

