

تسلسل نم رماوأل رطس ةهجاو ىل لوصول Cisco Business 350 Series Switch مادختساب SSH و Telnet

فدهل

لالخ نم اهنوكتو دعب نع Cisco نم ةريغصل تاكرشلل ةرادملا تالوحملا ىل لوصول نمكمي ةذفان يف رماوأل لاخداب (CLI) رماوأل رطس ةهجاو ىل لوصول حمسي (CLI) رماوأل رطس ةهجاو لوصول ىل ةيفرط رماوأل مادختساب نيوكتل لضفت تنك اذا. ةيفرط ةدحو ىل ةدنتسم اذف، بيولا ىل ةدنتسملا ةدالال نم ال دب (CLI) رماوأل رطس ةهجاو لالخ نم كيدل ةهجاو لالخ نم 3 ةقبطال عضو نيكمت لثم ةنيعم مامم ذيفنت نمكمي. لهسا ال يدب نيوكيس طقف رماوأل رطس.

ليمع و SSH مادختسا كيدل بجي، كيدل لوصولاب صلاخلا CLI ىل دعب نع لوصول لجال نم نم نمكمت نأ لبق الوأ كيدل لوصول ىل SSH و Telnet ةمدخ نيكمت اضيأ كيدل بجي. دعب نع اهيا لوصول.

لاسرا لاي مكحتلا لوكوتورب تادادع نيوكت ةيفي ك لوج تاميلعت ىل لوصول: **تطال** (TCP) [ينه](#) رقنا، كيدل لوصول ىل (UDP) مدختسملا تانايب ططخم لوكوتوربو.

Telnet و SSH لالخ نم كيدل لوصول CLI ىل لوصول ةيفي ك لوج تاداشرال ةلاقملا هذه مدقت نيولالاتل ةالمعلا مادختساب:

- يف هتيبتنو و [ينه](#) تبتم لي زنت كنكمي. ايسايق SSH و Telnet ليمع — PuTTY جم انرب Windows رتوي بمك
- اضيأ فرعتو. Mac OS X رتوي بمك زاهج لك يف اقبس م تبتم قيبطت — terminal ةيفرطال ةدحو و ةرشق لابل.

لوصول IP ناو نع نييعت كيدل بجي، لوصولاب Telnet و SSH لاصلتا ةارجاب موقت نأ لبق: **مام** [ينه](#) رقنا، تاميلعت ىل لوصول.

جماربال رادصا | قيبطتلل ةلباقلا ةزهجال

- CBS250 (ثدخال لي زنت) | 3.0.0.69 ([تانايب ةقرو](#))
- CBS350 (ثدخال لي زنت) | 3.0.0.69 ([تانايب ةقرو](#))
- CBS350-2X (ثدخال لي زنت) | 3.0.0.69 ([تانايب ةقرو](#))
- CBS350-4X (ثدخال لي زنت) | 3.0.0.69 ([تانايب ةقرو](#))

SSH لالخ نم لوصول (CLI) رماوأل رطس ةهجاو ىل لوصول

ةلهم. لوصول يف هنيوكت مت يذلا لوصول تقو رورم دعب ايئاقلت SSH تاسلج لصفنت قئاقد 10 يه SSH ل ةيضارتفالا ةلمخال لمعلا ةسلج.

يساسال كم اظن رتخأ، لوصولاب SSH لاصلتا ةاشنال

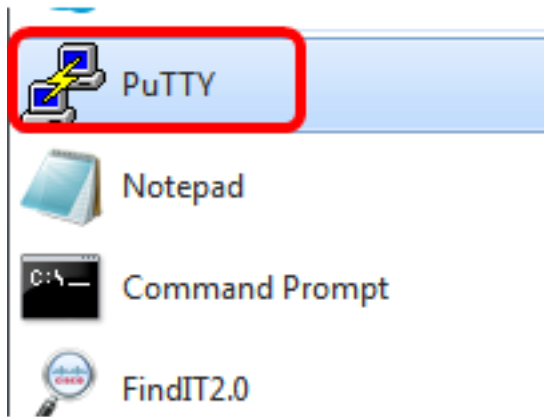
[PuTTY مادختساب Windows رتوي بمك](#)

[ةيفرط ةدحو مادختساب Mac رتوي بمك](#)

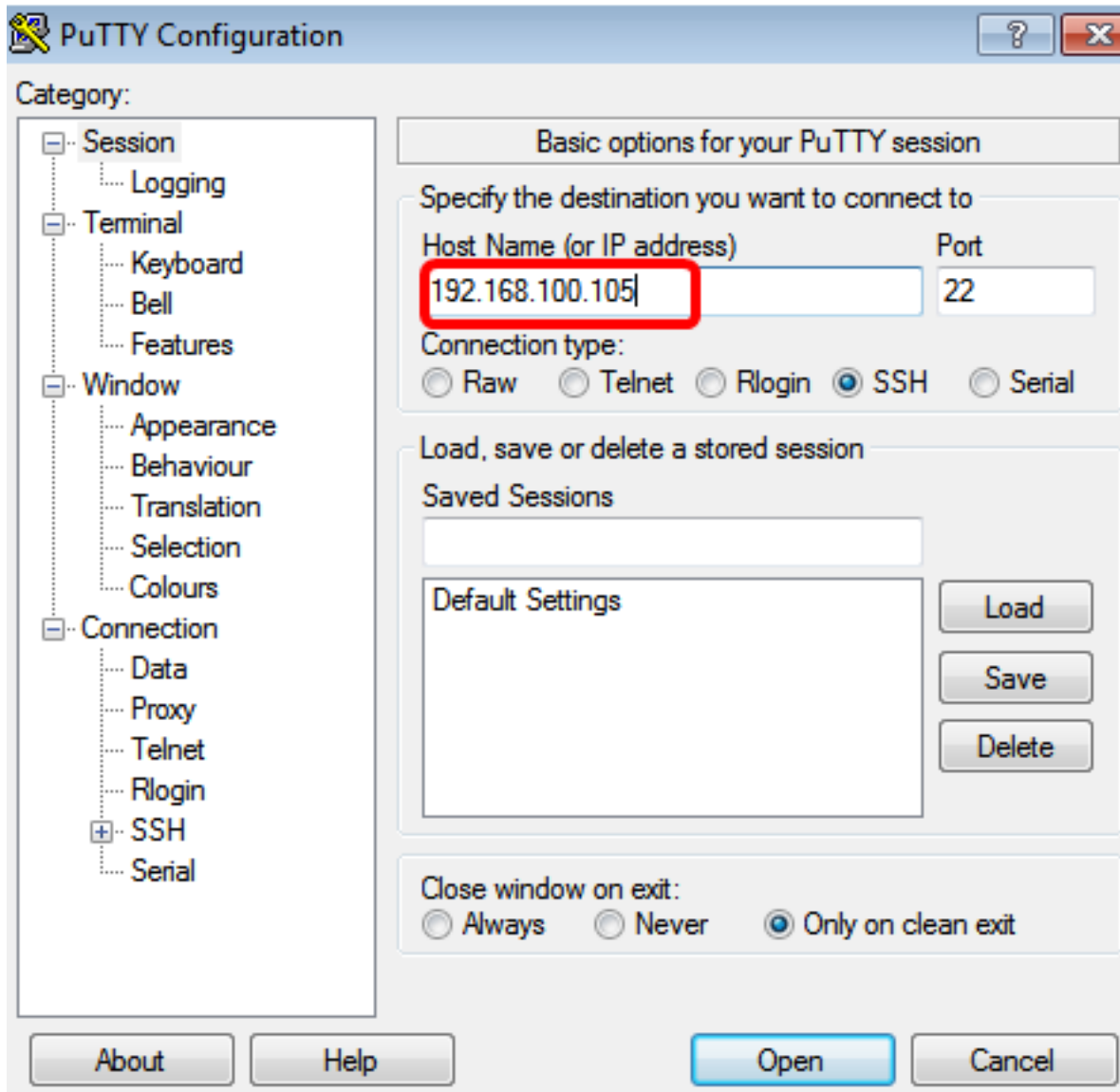
[PuTTY مادختساب SSH لالغ نم CLI لى لوصول](#)

اذه في هم دختست يذلا Windows لىغشت ماظن رادصل اقبط روصلال فلختت دق: **ةطحال**م 0.63 وه PuTTY رادصل نوكي امنيب Windows 7 Ultimate لىغشتال ماظن مادختسا متي، لالثلما

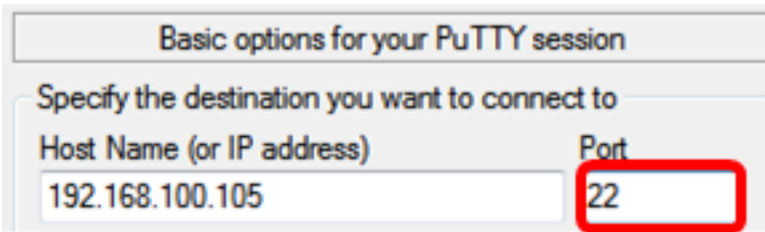
رتويبمكلال لىل PuTTY لىمع لىغشتت ب مق 1. ةوطخلال



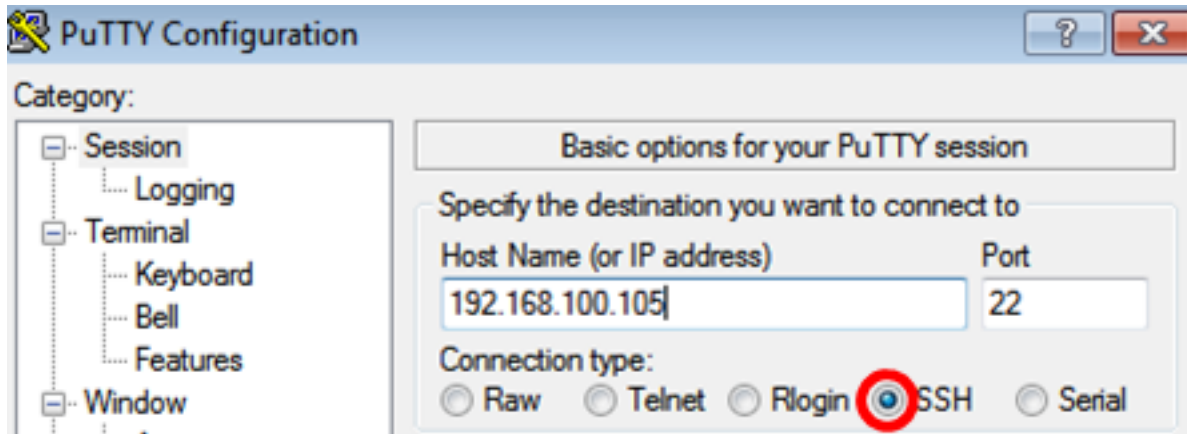
فيضملال في دع ب نع ذفني نأ ديرت تنأ نأ حاتفملا نم ناو نع وأ hostname لال تلخد 2. ةوطخلال لاجم (ناو نع وأ) مسلا



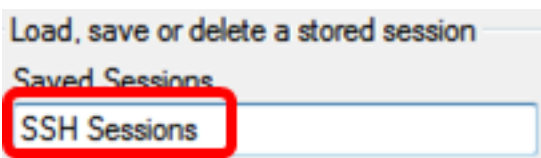
ذفنملال لوقح في SSH لىمع ةسلجل همادختسا متيس يذلا ذفنملا مقرك 22 لخدأ 3. ةوطخلال



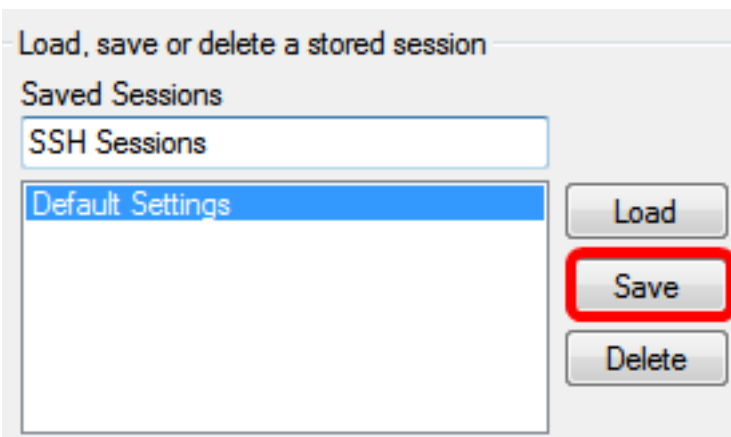
ليصوت للة قوي رطك SSH رايتخال SSH وي دار رز يلع رقنا، لاصتاللا عون ةقطنم في 4. ةوطخال ل.ل.م.ل.ب.



ل.ل.م.ل.ب. ةسلج ظفحي ل.ل. في م.س.ا. ةسلج ل.ل.، ةسلج ل.ل. ظفحي نأ (يرايتخال). 5. ةوطخال ل.ل.م.ل.ب.



ل.ل.م.ل.ب. ةسلج ظفحي ل.ل.م.ل.ب. قوف رقنا. 6. ةوطخال ل.ل.م.ل.ب.

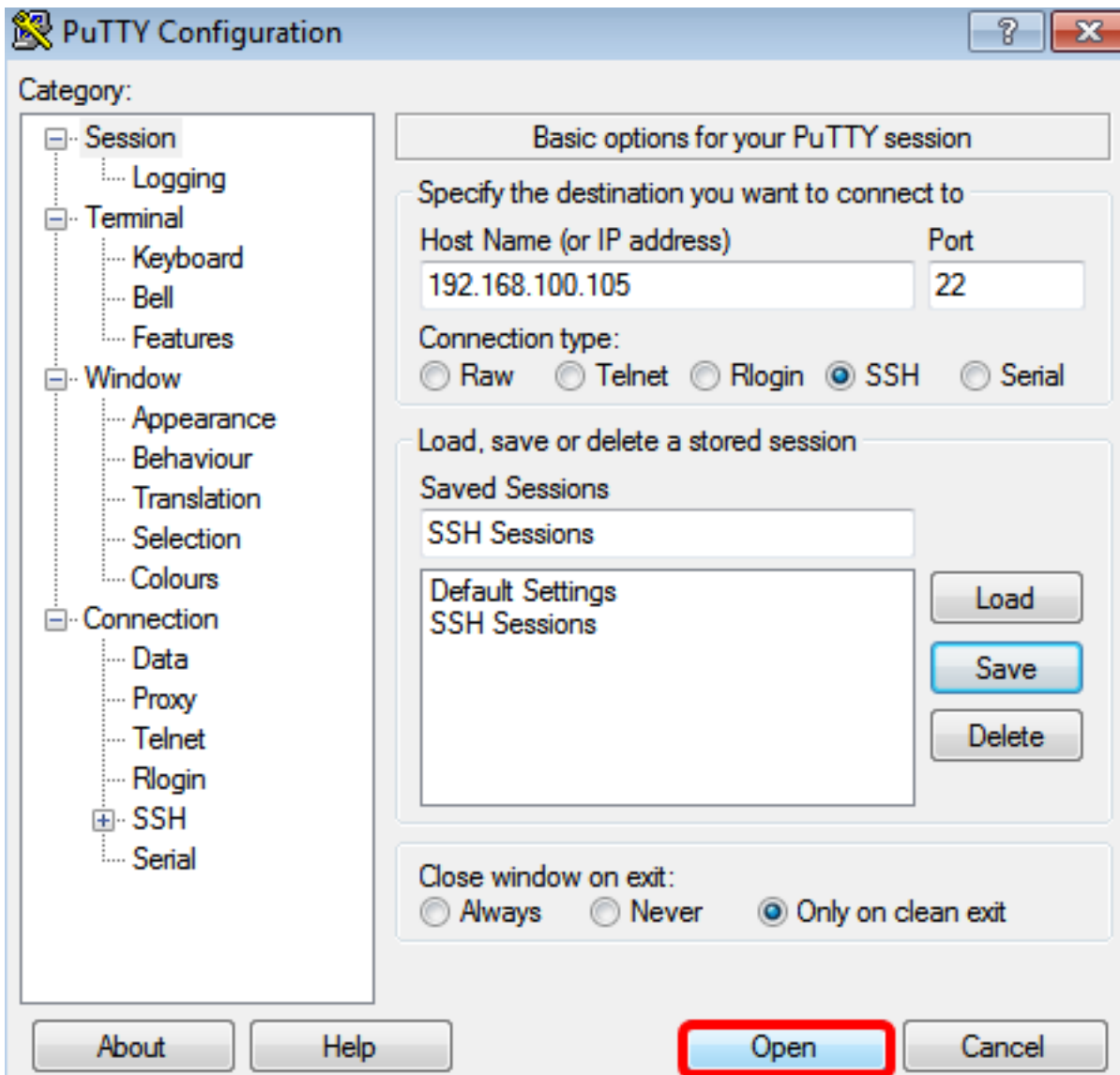


رايتخال وي دار ل.ل.م.ل.ب. قوف رقنا، جورخال ةقطنم يلع قالغاللا ةذفان في (يرايتخال). 7. ةوطخال ل.ل.م.ل.ب. جورخال دن SSH ةذفان كولس.



ط.ق.ف. في ظن ل.ل.م.ل.ب. جورخال رايتخال م.ت.ي.، ل.ا.ث.م.ل.ا. ذه في :ةظخال م.

ل.ل.م.ل.ب. ةسلج ءدبل حتف قوف رقنا. 8. ةوطخال ل.ل.م.ل.ب.



لاصتال SSH لوكوتورب اهيف مدختست يتلا لىلوالا ةرملا يه هذه تناك اذا 9 ةوطخلا لمتحمل نم هنا ةفرعم ريذحتلا اذه كل حيتي . نامألا كاهت ناب اريذحت يقلتت دقف ، لوحملااب IP ناووع كلل وخذ نم دكأتلا درجمب . لوحملا هنا ي عدي رخآ رتويبمك زاهجب لاصتالاب موقت كنأ Rivest Shamir حاتفم شيذحتل م عن قوف رقنا ، 4 ةوطخلا ي فيضمل مسال قح ي في حصلال . ديذجال لوحملا ني مضتل (RSA2) Adleman 2

PuTTY Security Alert



The server's host key is not cached in the registry. You have no guarantee that the server is the computer you think it is.

The server's rsa2 key fingerprint is:

ssh-rsa 1024 6f:7d:af:33:11:8c:b1:8b:15:3f:b1:ed:45:b9:46:63

If you trust this host, hit Yes to add the key to PuTTY's cache and carry on connecting.

If you want to carry on connecting just once, without adding the key to the cache, hit No.

If you do not trust this host, hit Cancel to abandon the connection.

Yes

No

Cancel

Help

لاجم ةم لك و مس ا لم عت سم ، login as ا ف حات فم ل نم ةم لك و username ل تلخ د . 10 ة و طخ ل ل ك ل ذل ا ق و

```
192.168.100.105 - PuTTY
login as: cisco

User Name: cisco
Password: *****
```

SSH لال خ نم حاج نب ك يدل ل و ح م ل ل CLI ل ل و ص و ل ا نم ن آل ا تن ك مت دق نوكت نأ بجي PuTTY م ادخت ساب

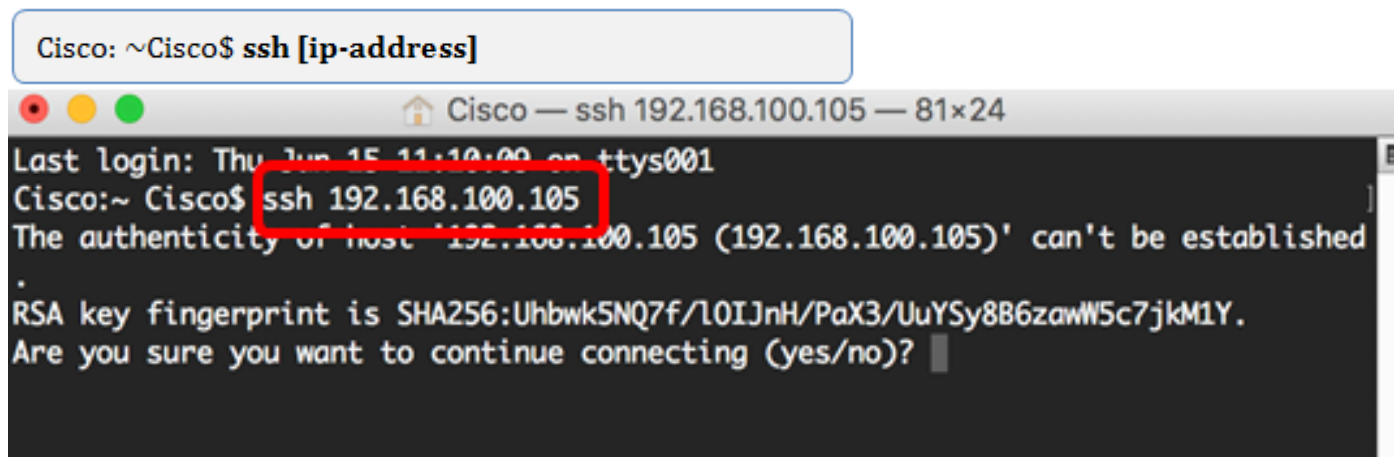
[ة ف ر ط ل ا ة د ح و ل ا م اد خ ت س ا ب SSH لال خ نم \(CLI\) ر م ا و آل ا ر ط س ة ه ج ا و ل ل ل و ص و ل ا](#)

ه م د خ ت س ت ي ذل ا Mac ر ت و ي ب م ك ز ا ه ج ل ي غ ش ت م ا ظ ن ر ا د ص ل ا ا ق ب ط ر و ص ل ا ف ل ت خ ت د ق : ة ط ح ا ل م MacOS Sierra and Terminal version 2.7.1 م اد خ ت س ا م ت ي ، ل ا ث م ل ا ا ذ ه ي ف

Terminal.app ق ي ب ط ت ل ي غ ش ت ب م ق م ث ة د ع ا س م ل ا ت ا و د آل ا > ت ا ق ي ب ط ت ل ا ل ل ل ق ن ا . 1 ة و ط خ ل ا

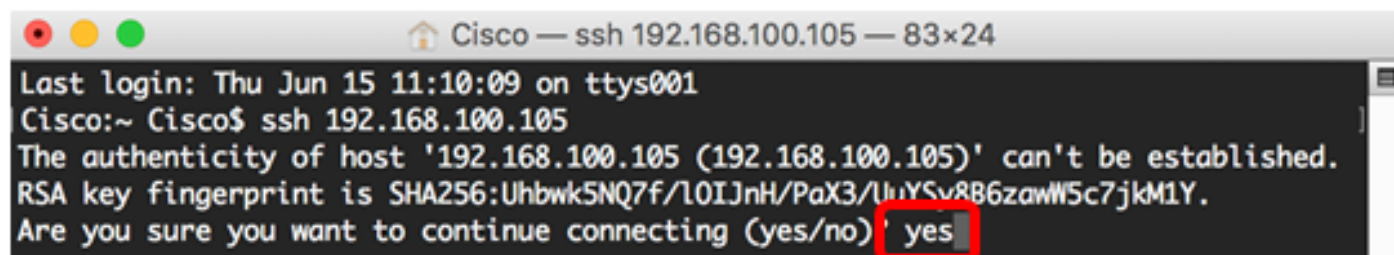


حاجات فم ال نم CLI ال ذفني نأ ناونع ال كلذ دعبو رم ssh ال تلخد 2. ةوطخل

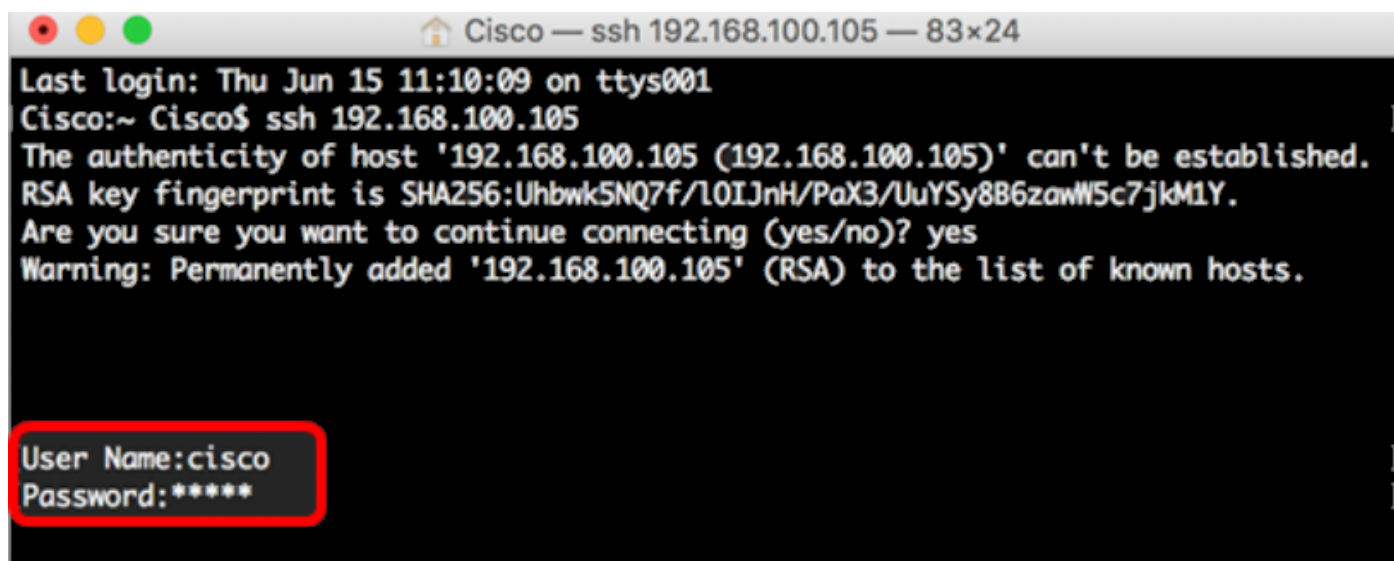


مظالم: ةوطخل 192.168.100.105، ال اذ ف

الاصتال ةعباتم ديرت تنك اذا امع لاست يتال ةالاسرل ةبالاطم درجمب معن لخدأ 3. ةوطخل



كلذل اق فولاجم ةم لك و مسال لمعت سملال ف حاجات فم ال نم ةم لك و username ال تلخد 4. ةوطخل



كليدل لوحملاب ةصاخال (رم اوأل رطس ةه جاو) CLI ال لوصولا نم نألأ تنك مت دق نوكت نأ بجي ة. ف رطال ةطحملال مادختساب SSH الالخد نم حاجن ب

telnet الالخد نم حاجات فم ال نم CLI ال تذفن

لوحملا يف هنيوكت مت يذلا لومخال تقو رورم دعب ايئاقلت Telnet لمع تاسلج لصفنت قئاقد 10 يه Telnet ل فيضارت فالال لمخال لمعلا ةسلج ةلم

يساسألا كماظن رتخأ، لوحملا ب Telnet جم انرب لاصتا عاشنإل

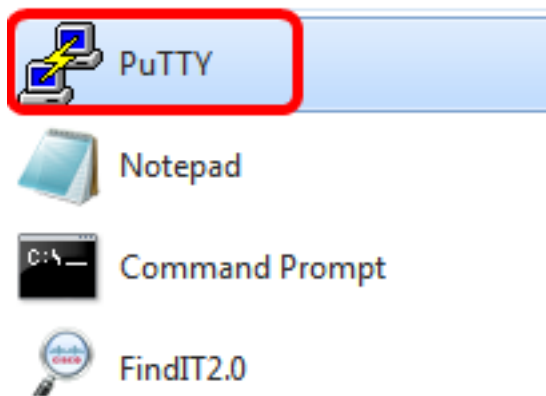
[PuTTY مادختسا ب Windows رتوي بمك](#)

[ةيفرط ةدحو مادختسا ب Mac رتوي بمك](#)

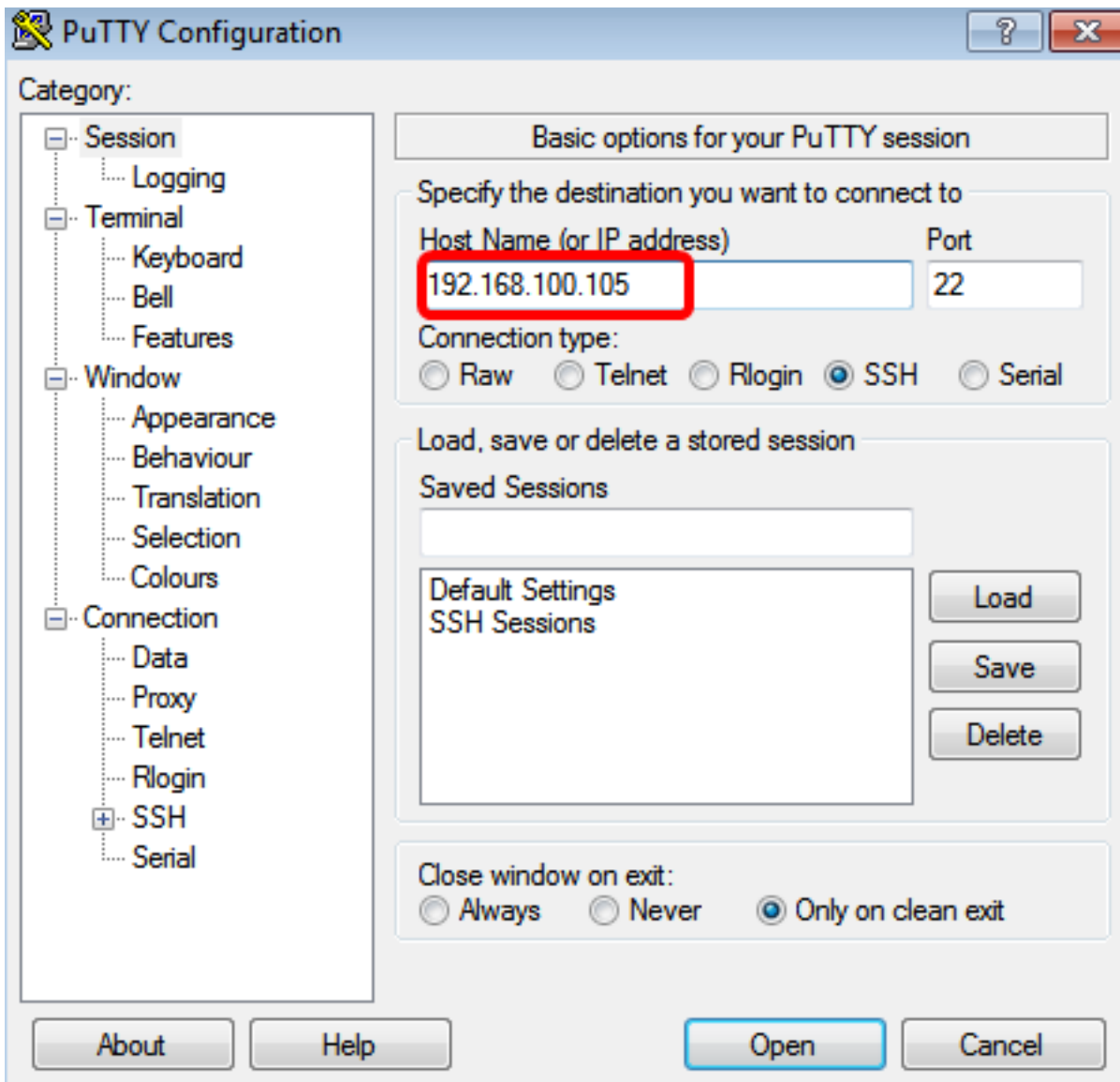
[PuTTY مادختسا ب Telnet لال خ نم CLI لال لوصول](#)

اذه يف هم دختست يذلا Windows ل يغشت ماظن رادصال اقبط روصلا فلتخت دق: **ةظحالم** 0.63 وه PuTTY رادصال نوكي امنيب Windows 7 Ultimate ل يغشتلا ماظن مادختسا متي، لالم

رتوي بمك لال لىلع PuTTY لمع ل يغشتب مق 1. ةوطخال

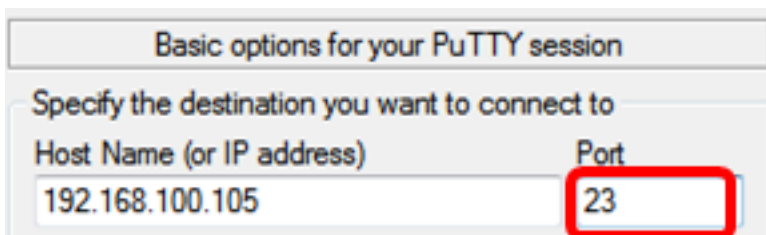


فيضملا يف دعب نع ذفني نأ ديرت تنأ نأ حاتملا نم ناووع وأ hostname لال تلخد 2. ةوطخال لاجم (ناووع وأ) مسلا

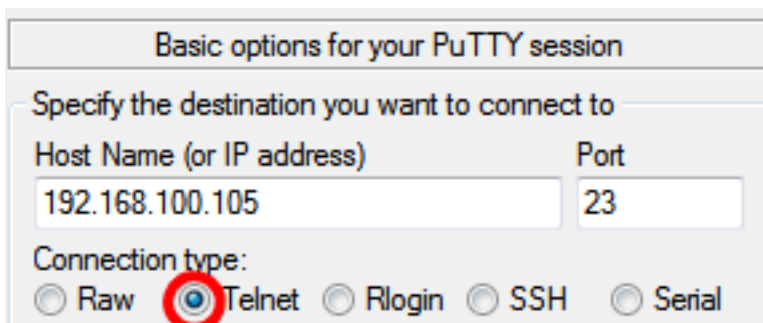


192.168.100.105 مداخلتسا متي، لاثملا اذه في: ةطخالم

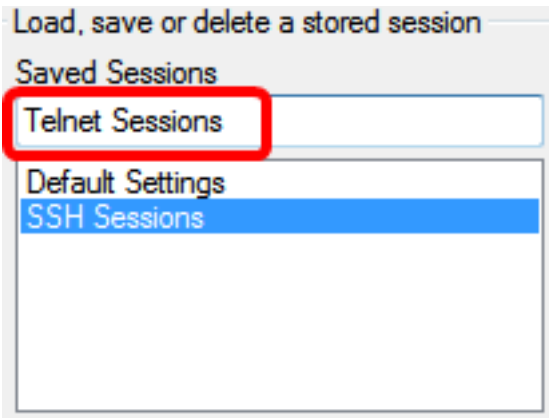
ل.احم انيملل في ةسلج Telnet ل تلمعتسا نوكي نأ مقرءانيمل نأ امب 23 تلخد. 3 ةوطخال



ةقيرطك Telnet رايتخال Telnet يكلسال رزىل عرقنا، "لاصتالا عون" ةقطنم في. 4 ةوطخال لوجمللا عم لاصتا

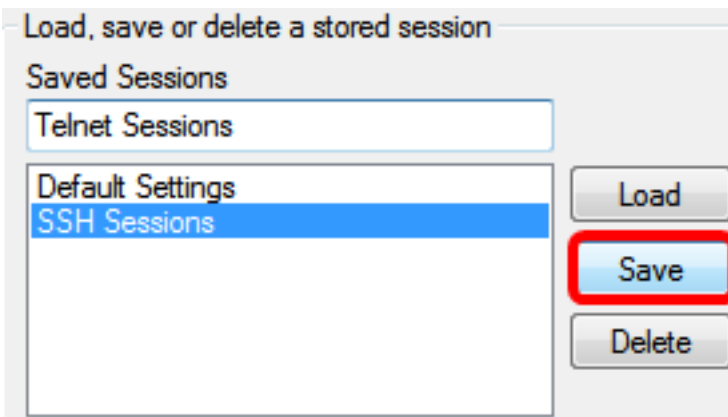


ل.احم ةسلج ظفحي ل في مداخلتسا ل، ةسلجالا ظفحي نأ (يرايتخال). 5 ةوطخال لخد

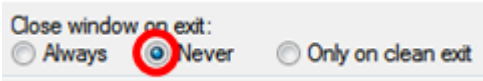


Telnet لمع تاسلج مادختسا متي، لاثملا اذه يف: **ةظحالم**

لمعلا ةسلج ظفحل ظفح قوف رونا 6. **ةوطخلا**

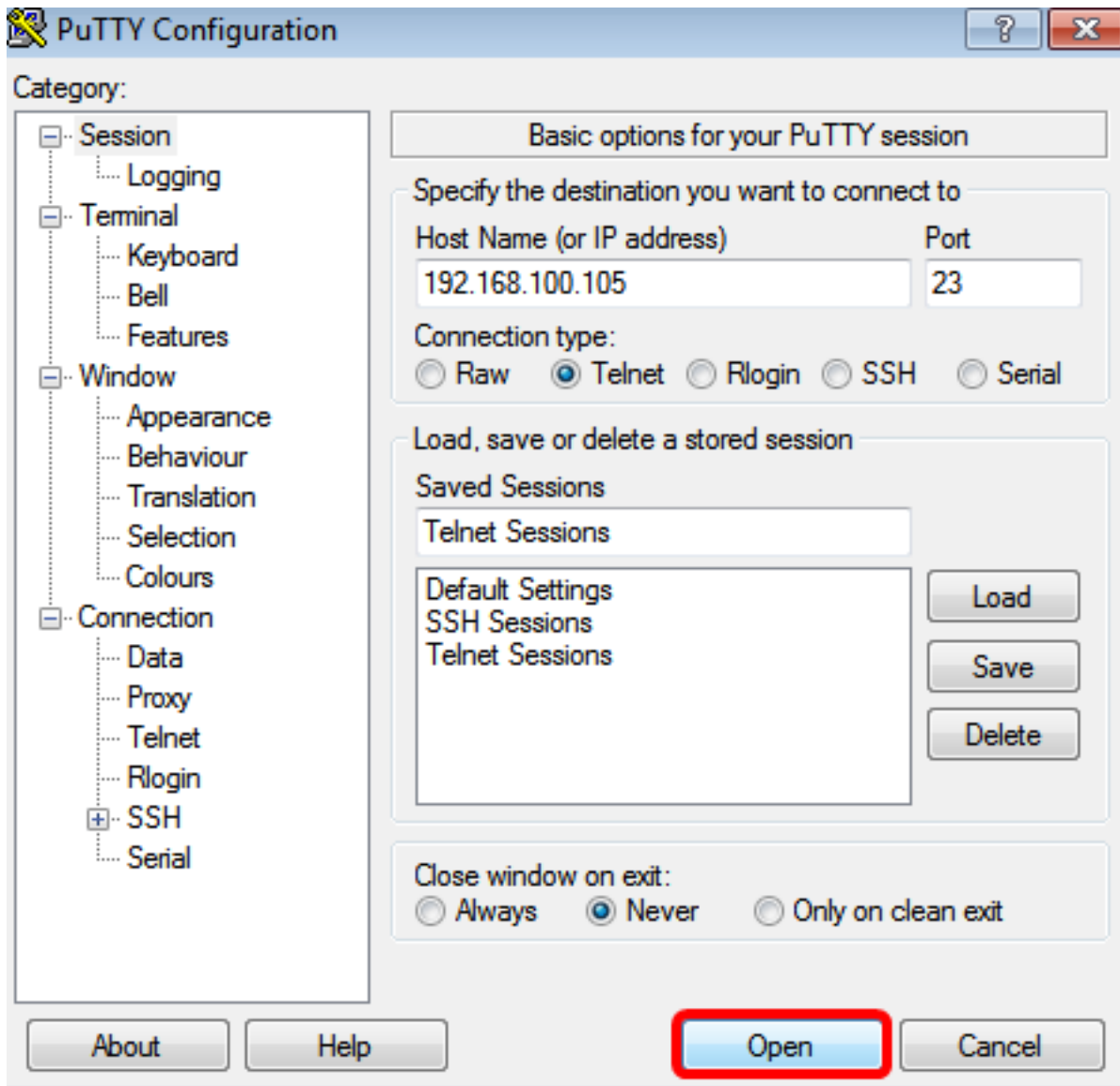


رايتخال رايتخال رز قوف رونا، جورخلا ةقطنم يلع قوالغلا ةذفان يف (يرايتخا 7. **ةوطخلا** جورخلا دنع SSH ةذفان كولس

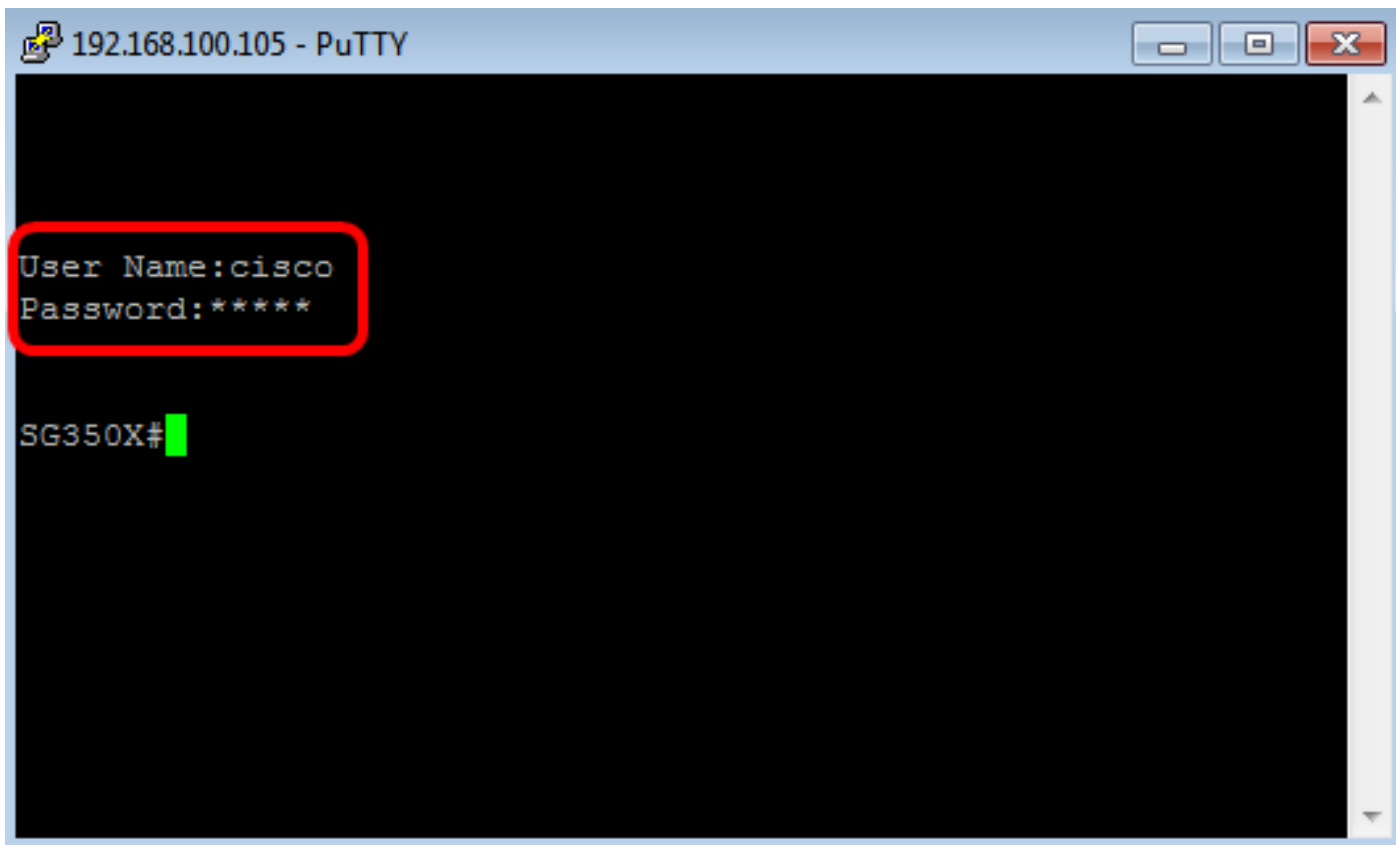


اقلطم رايتخا متي ال، لاثملا اذه يف: **ةظحالم**

لمعلا ةسلج عدبل حتف قوف رونا 8. **ةوطخلا**



لإجراء عملية تسجيل دخول/مستخدم، استخدم `login as` في محتويات الملف ثم أدخل اسم المستخدم `username` إلى التلخيص 9. وادخل الاسم كإجراء.



لإدخال نم حانجب كيدل لوجملاب صاخال CLI لوصولوا نم نألا تنكمت دق نوكت نأ بجي PuTTY مادختساب Telnet جم انرب.

[قېفرطالادحولامادختساب Telnet لإدخالنم CLI لإلوصولوا](#)

همدختست يذل Mac رتويبمك زاهج ليغشت ماظن رادصلإ اقبط روصلالفلتخت دق: **عظالم** MacOS Sierra and Terminal version 2.7.1 مادختساب متي، لاثلما اذه يف

Terminal.app قيبطت ليغشتب مق مثة دعاسملا تاودألا > تاقيبطتلالإ لقتنا 1. عوطخال



حاتفملا نم CLI لاذفني نأ ناوئعلا كلذ دعبو رمتelnet ل تلخد 2. عوطخال

```
Cisco: ~Cisco$ telnet [ip-address]
```

```
Cisco — telnet 192.168.100.105 — 66x21
Last login: Fri Jun 16 08:15:06 on console
Cisco:~ Cisco$ telnet 192.168.100.105
Trying 192.168.100.105...
Connected to 192.168.100.105.
Escape character is '^]'.

User Name: █
```

كذلك افول لاجم ةملك و مس ا لمعت سمل ا يف حا تفم ل ا نم ةملك و username ل ا تلخد 3. ةوطخلا

```
Last login: Fri Jun 16 08:15:06 on console
Cisco:~ Cisco$ telnet 192.168.100.105
Trying 192.168.100.105...
Connected to 192.168.100.105.
Escape character is '^]'.

User Name:cisco
Password:*****
```

Telnet جم انرب لال خ نم حاجن ب ك يدل ل و ح م ل ا ب ص ا خ ل ا CLI ل ا ل و ص و ل ا ن ا ل ا ك ي ل ع ب ح ي Terminal. م ا د خ ت س ا ب

ةمچرتل هذه ل و ح

ةلأل تاي نقتل ن م ة و مچ م ادخت ساب دن تسم ل ا ذه Cisco ت مچرت
م ل ا ل ا ل ا ن ا ع مچ م ف ن م دخت س م ل م عد و ت م م م دقت ل ة يرش ب ل و
م ك ة ق ي ق د ن و ك ت ن ل ة ل ا ة مچرت ل ض ف ا ن ا ة ظ ح ا ل م ي ج ر ي . ة ص ا خ ل م ه ت غ ل ب
Cisco ي ل خ ت . ف ر ت م م مچرت م ا ه م د ق ي ي ت ل ا ة ي ف ا ر ت ح ا ل ا ة مچرت ل ا م ل ا ح ل ا و ه
ل ا ا م ا د ا د ع و ج ر ل ا ب ي ص و ت و ت ا مچرت ل ا هذه ة ق د ن ع ا ه ت ي ل و ئ س م Cisco
Systems (ر ف و ت م ط ب ا ر ل ا) ي ل ص ا ل ا ي ز ي ل ج ن ا ل ا دن ت س م ل ا