

# Cisco لامعاً لوحم ىلع VLAN طي طخت نيوكت

## فدهلا

ةي لحمل ةقطنملا ةكبش نييعت تاداع| نيوكت ةيفيك لوح تاميلعت ةلاقملا هذه مدقت  
كيدل Cisco Business لوحم ىلع (VLAN) ةيرهظلا

## جماربال رادصا | قي بطتلل ةلباقلا ةزهجالا

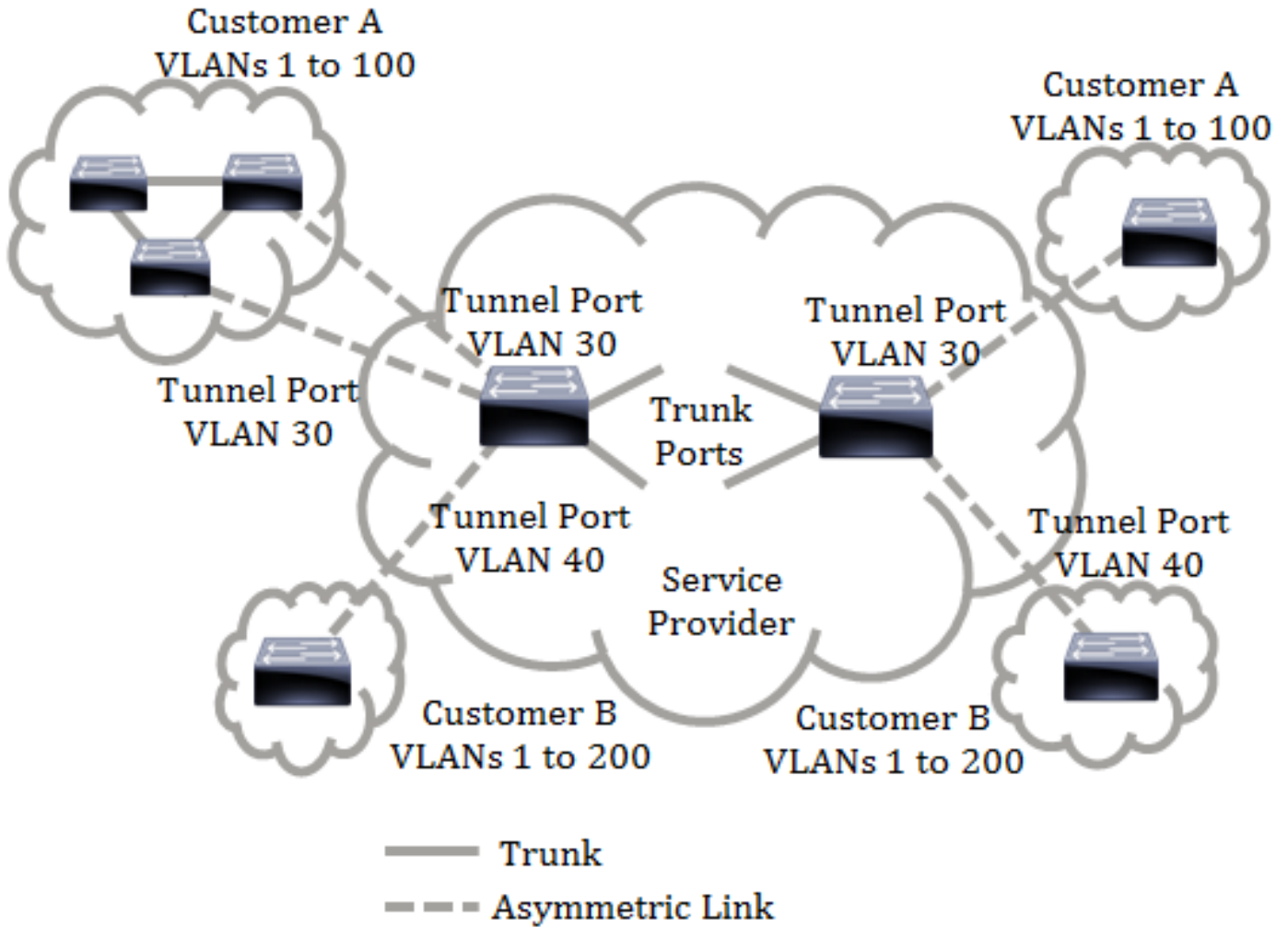
- CBS250 (تانايبلا ةقرو) | 3.0.0
- CBS350 (تانايب ةقرو) | 3.0.0
- CBS350-2X (تانايب ةقرو) | 3.0.0
- CBS350-4X (تانايب ةقرو) | 3.0.0

## ةمدقملا

نيوكت كنكمي (S-VLANs) ةمدخل رفومل ةيرهظلا ةي لحمل ةقطنملا تاكبش ءاشنإل  
للمعلا ةكبش بةلصتلملا لاصتال طوطخ ذفانم ىلع VLAN فرعم ةمجت وأ VLAN طي طخت  
مزلال نييعت متي. ةمدخل رفوم ىل لي معلاب ةصاخلا VLAN تاكبش نييعت ىل اذو ي دؤيس  
VLAN-ID لصلال لي معلا فرعمو ذفنملا مقر ىل اذانتسا S-VLAN ىلع ذفنملا لخدت يتلا  
(C-VLAN) ةمزلل.

وأ (UNIs) مدختسملا ةكبش تاهجاو ىلع VLAN ةكبش طي طخت متي، ورتمل يديلقت رشن ي  
نم كعنم متي ال، كلذعمو. لي معلا ةكبش هجاوت يتلا (ENIs) ةنسحمل ةكبشلا تاهجاو  
(NNIs) ةكبشلا ةدقع تاهجاو ىلع VLAN ةكبش طي طخت نيوكت.

ي فاهس فن VLAN تاكبش لي معلا اهيف مدختسي يتلا ةكبشلل الاثم هاندأ ةروصلا ضرعت  
ةمدخل دوزم ةكبش نم ةفلتخم بناوج ىلع ةددعتم عقاوم.



دوم على ربع عمزحلا ربع لاقن نال S-VLAN تافرعم لى C-VLAN تافرعم نييغت كنكمي  
 يساسال دومعلى نم رخال بنجال في C-VLAN تافرعم دادرست متي . عمذخال دوزمل يرقفال  
 نم عمومجم هسفن لى تلىكش عيطتسي تنأ . رخال ليمعلى عقوم في اهمادختسال عمذخال دوزمل  
 عمكبش دوزم عمذخال نم بنجال لى عل نوبز طبري انايم في نييغت عملىمى VLAN

## فيقننل VLAN لاصتا

نكمي وهو . عمس VLAN بولسأ نوبزلا وأ Nested VLAN أو QinQ نم نييغت VLAN tunneling  
 VLAN تاكبش مهيدل نيذلى عمالعمل معدل عمدل وداو VLAN عمكبش مادختسإ نم عمدل يرفوم  
 رورم عمكح لى ع ظافحل او ليمعلا ب عمصاخل VLAN تاكبش تافرعم لى ع ظافحل عم ، عمدت  
 تامال عمساب عمزيملا هذه فرعت . عمالعمل نع عمصفنم عمفلتخم VLAN تاكبش في تانايبلا  
 اضيأ فرعت يتل او ، عمداو 802.1Q عمالعمل لى ع فاضلاب هنال QinQ أو عمذومزلا زييتمتل  
 عمكح هيحوت عمداو ، S-VLAN مساب فرعت عمي نال عمالعمل لوحملا فيضي ، C-VLAN مساب  
 ليمعلا عمكبش نوكت شيح عمحاو يه يتل او ، عمفاحل عمحاو لى ع . عمكبشلا ربع تانايبلا رورم  
 ظافتحال متي و S-VLAN تاكبش لى C-VLANs نييغت متي ، رفوملا عمفاحل لوحمب عمصتم  
 تامال عمل سيل يتل تاراطال طاقسإ متي . عمومحل نم عمكح عملىلصال C-VLAN تامال عمب  
 زييتمت

عمقبط عم هفيلغت متي هنإف ، عمفاحل ريغ زييتمت تامال عم تاذا عمحاو لى ع راطل لاسرا متي امذنع  
 مزحل ناف ، كلذل . اهلى لى لىلصال C-VLAN-ID عمجرت متي يتل او S-VLAN زييتمت عمالعمل نم رخا  
 عمجراخ S-VLAN عمالعمل عم ، عمذومزلا زييتمت تامالعمل يه عمفرتللا ريغ تاهجاولا لى ع عمسرمل  
 تانايبلا رورم عمكح هيحوت عمداو اناث S-VLAN عمالعمل لى ع ظافحل متي . عملىلصال C-VLAN عمالعمل  
 عمالعمل درج متي ، عمجراخ زاهج لى ع . عمدل رفومب عمصاخل عمكبش لى ع يساسال عمي نال لى ع نم  
 تامال عمل سيل يتل تاراطال طاقسإ متي . عمفاحل عمحاو لى ع راطل لاسرا متي امذنع S-VLAN  
 زييتمت

وأولاً QinQ ذي فنت نم رم أو ال نم ة فل تخم ة ومجم يق فن ال VLAN لاصتا ة زي م مدخت ست  
ي: لصل ال ذي فنت ال ال ة فاض ال اب ة لل ال ال ة في طول ال في ضت و، Nested VLAN

- ة ه جاو لكل S-VLAN تاكبش لصل فل ة فل تخم VLAN تاكبش ل ة ددعت م تا ني ي عت رفوي ة فاح.
- ة فاح ال تا ه جاو ال ع م لتسم ة ني عم VLAN c تاكبش ل طاقس ا ارجا ني وكتب حم سي
- اصي صخ ا ه ني ي عت م تي مل ي ال c-VLANs تاكبش ل ارجا ال ني وكتب حم سي (ة ني عم S-VLAN تاكبش ل ني ي عت و ا طاقس ا) S-VLAN ة ك بشل
- S-VLAN ال نم EtherType نو كي ي ا (ا ني م ي سا سا) NNI لكل و لم اش لي ك ش ال حم سي ة قاطب S-VLAN ل 0x8100 نم EtherType ط ق ف م عد QinQ ق با سل ال ي ف. ة قاطب

ن S-VLAN. ن ا م ب نراق ال ع وه لك شي لبق ة ا ال ال ال S-VLAN ال تن ي ع و ت ق ل خ ي غ ب ني تن ا  
ل. لش في رم ال ال، VLAN اذ ه د جاو تي ال

ض ع ب ال ا ه ض ع ب ب ة صاخ ا ه ن اب VLAN لاصتا تا ونق ا اش ن و IPv6 و IPv4 ه ي جوت ة دا ع ا زي م ت  
ل اصتا ع ض و ال ع ه جاو ني ي عت ن ك مي ال، IPv6 و IPv4 ه ي جوت ة دا ع ا ني ك م ت ة ل ا ح ي ف ه ن ا ي ن ع م ب  
ني ك م ت ن ك مي ال، يق فن ال VLAN لاصتا ع ض و ال ع ه جاو ي ا ني ي عت ة ل ا ح ي ف و. يق فن ال VLAN  
زاه ل ا اذ ه ال ع IPv6 و IPv4 ه ي جوت ة دا ع ا

VLAN: ة ك بشل يق فن ال لاصتا ال ة زي م عم ل د اب تل اب ة صاخ ة لل ال تا زي م ال ن ا م ك

- Auto Voice VLAN
- Auto Smartport
- ة ي ت و صل ال VLAN ة ك بشل

ة فاح ال تا ه جاو ال ع ي و تح ت ي ال VLAN تاكبش ال ع IPv6 و IPv4 تا ه جاو دي د ح ت ن ك مي ال

ة فاح ال تا ه جاو ال ع ي و تح ت ي ال VLAN تاكبش ال ع ة لل ال ال 2 ة ق ب ط ل ا تا زي م م عد م تي ال

- ددعت م ال ث ب ل ا عم تسم ف اش ت ك ا و (IGMP) تن رت ن ال ا تا ع ومجم ة را د ا لو ك و ت و ر ب ل ف ط ت (MLD)
- ة ي ك ي م ا ني د ل ا ة فاض تا سا ال ني وكت لو ك و ت و ر ب ل ف ط ت (DHCP)
- IPv6 ال و ال ة و ط خ ل ا ن ا م ا

UNI: و ة فاح ال تا ه جاو ال ع م و ع دم ري غ ة لل ال تا زي م ال

- (RADIUS) دي ع ب ال مدخت ست م ال لاصتا ب ل ط ة ق دا ص م ة م د خ ل VLAN ة ك بشل ني ي عت
- 802.1x را ي ع م ل ا ق ف و VLAN ة ي ره اظ ة ي ل ح م ة ك بشل
- — (RSPAN) دي ع ب ني م ا ع د ني ب ة ح س ف و ا (ني م ا ع د ني ب ة ح س ف) ل ل ح م ر س ي ا ح ا ت ف م ة ك بشل ال ع م ا ني م ة ي ا غ س ك ا ع ك و ا ح ا ت ف م ال ة م ل ك ال ة ك بشل ال ع م ا ني م ة ي ا غ س ك ا ع و ا ح ا ت ف م ال ة م ل ك ال

دي د ج ال ذي فن ن ال ب ن ا ج ال (ل ي م ع ال ع ض و ب ة ط ب ت ر م ال رم او ال) لصل ال QinQ ذي فنت ر م ت سي  
ال و، VLAN ط ي ط خ ت ق فن ذ فن م ع ض و ل ة صاخ ة ل ا ح وه ل ي م ع ال ذ فن م ع ض و. VLAN tunneling نم  
TCAM. دراوم ص ي ص خ ت ب ل ط تي

## دحاو ال دحاو نم VLAN ط ي ط خ ت

VLAN ي ف. دحاو ال دحاو نم VLAN ط ي ط خ ت لو ح م ال م ع دي، يق فن ال VLAN لاصتا ال ة فاض ال اب  
تا م ال ع ال و VLANs-VLANs ال ت ط ا خ C-VLANs، ة فاح نراق ال ع، دحاو ال دحاو نم ط ي ط خ ي  
تا م ال ع ا ه ل س ي ل ي ال تا ر ا ط ا ل ا ط ا ق س ا م تي. S-VLAN ني ع ي ال ب تل د ب تا سا C-VLAN ة ي لصل ال  
زي ي م ت.

عم هلاسرا متي هناف، ةفاحلاب ةصاخ ريغ زييمت تامالع تاذ ةهجاو ىلع راطا لاسرا متي ام دنع S-VLAN ةمالع ىلع ظافحلا متي. ددحمل S-VLAN ب ةصاخلا كلت اديحتو، ةدحاو VLAN ةمالع ىلع. ةمدخل رفومل ةيساسالا ةينبلا ةكبش لالخنم تانايبلا رورم ةكره هيجوت ةداعا ءانثا نراق ىلا تلسرا نوكتي راطا ام دنع ةقاطب c-VLAN ل عم S-VLAN ةمالع تلدبتسا، جرحملا زاهج ةفاح.

اذه ىلع ططخي ي ا ل S-VLANs ل ىل بسنتني نراق، بولسا دحاو ىل دحاو ططخي VLAN ل ي ف 4095 ىل VLAN id (PVID) ءانه م نراقلا تبتث. نراق tagged-جرحمك تنيع نراق

**كيدل لوحملا ىلع VLAN ططخت نيوكت ي ف ةيساسالا تابلطتملا**

هجوملل TCAM دعاوق مادختسا ةهجاو ىلع يقفنلا VLAN لاصتا قيبطت بلطتي: **ةظحالم** TCAM دراوم نم فاك ددع كانه نكي مل اذا. نييعت لك TCAM تالخدإ ةعبرا كانه نوكتي نا بجي رمالا لش فيسف، هجوملل

1. رقنا، كيدل لوحملا ىلع VLAN تاداعا نيوكت ةيفي ةفرعمل. VLAN تاكبش ءاشناب مق. [انه](#).

2. كيدل لوحملا ىلع IP هيجوت تاداعا نيوكت ةيفي ةفرعمل. لوحملا ىلع IP هيجوت لي طعت. [انه](#) رقنا.

3. لوحملا ىلع ثلاثلا ويوتحملا (TCAM) هيجوتلل ةلباقلا ةركاذلا صيصخت تاي لمع نيوكت. صاوغا VLAN ةكبش ل يقفنلا طبرلل TCAM دراوم صيصخت نيوكت ةيفي ةفرعمل. كيدل [انه](#) رقنا، نييعتلا

هجوملل TCAM دعاوق مادختسا ةهجاو ىلع يقفنلا VLAN لاصتا قيبطت بلطتي: **ةظحالم** TCAM دراوم نم فاك ددع كانه نكي مل اذا. نييعت لك TCAM تالخدإ ةعبرا كانه نوكتي نا بجي رمالا لش فيسف، هجوملل

4. لوصحلل. اهنوكت ديرت يتلا تاهجاو ىلع (STP) ةعرفتملا ةرغشلا لوكوتورب لي طعت. ىلع (STP) ةعرفتملا ةرغشلا لوكوتورب ةهجاو تاداعا نيوكت ةيفي ك لوح تاميلعت ىلع [انه](#) رقنا، كيدل لوحملا

5. [انه](#) رقنا، تاميلعت ىلع لوصحلل. لاصتا طوطخ ذفانمك ةهجاو نيوكت ب مق.

6. VLAN ةكبش لي جست لوكوتوربو (GARP) ةماعلا تامسلا لي جست لوكوتورب لي طعت. [انه](#) رقنا، كيدل لوحملا ىلع GVRP تاداعا نيوكت ةيفي ةفرعمل. ةهجاو ىلع (GVRP)

## VLAN نييعت نيوكت

### قفنلا ططخت نيوكت

ييلاتلا ءارجالا زجني حاتفملا ىلع ططخي قفن VLAN لكشي:

- فرعم ىل VLAN ةمئاق نم VLANs نييعتل (ACL) لوصول ي ف مكحتلا ةمئاق قلخي VLAN جرخالا.
- ةمئاق نم VLAN ةكبش لكل ةدحاو ةدعاق (ACL) لوصول ي ف مكحتلا ةمئاق ىل فيضي VLAN تاكبش.
- مل اذا. هذه (ACL) لوصول ي ف مكحتلا ةمئاق ل (TI) "قفنلا ءانه" ةهجاو ي ف ناكملا زج. لش في رمالا ن ف، TI ي ف فاك رح ناكم كانه نكي.

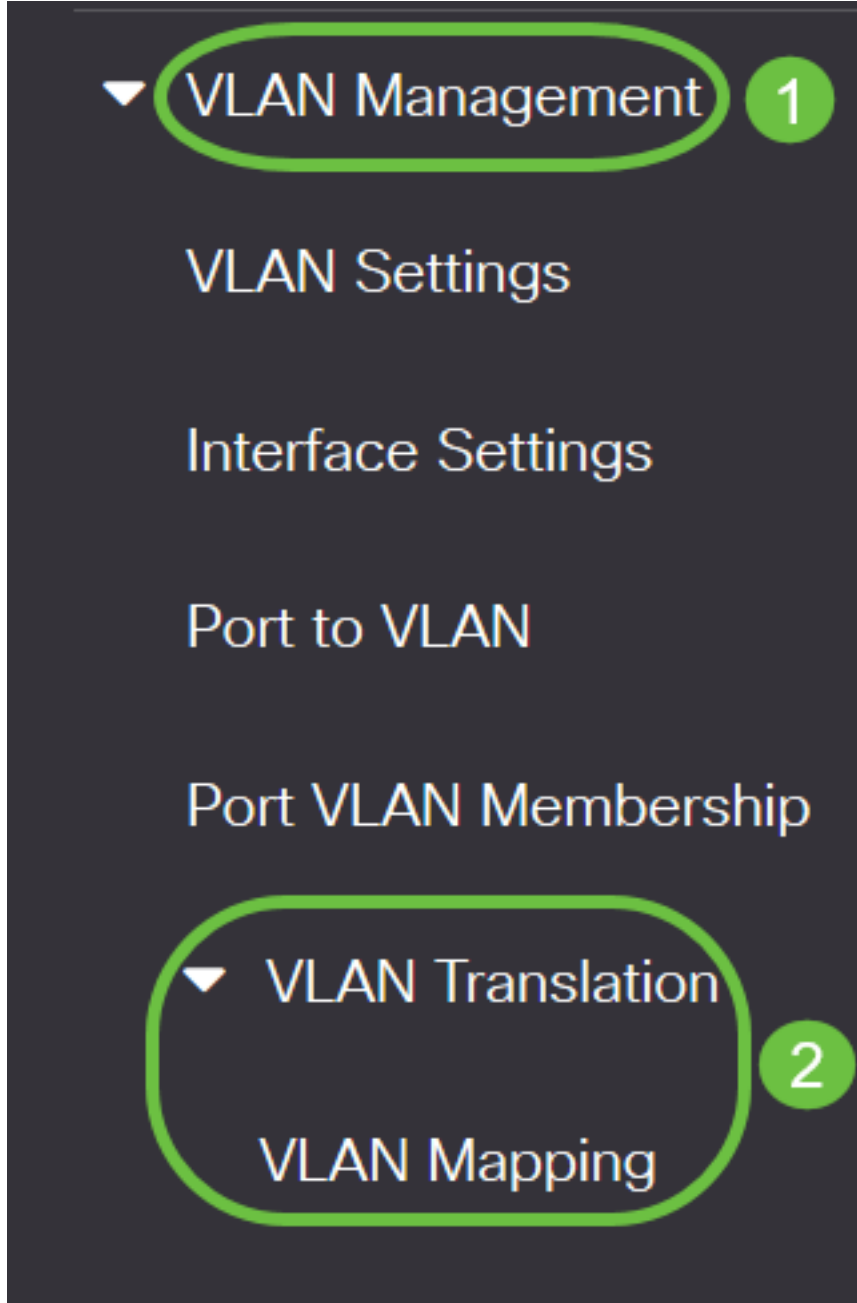
نيوكت لالخنم اقحالا ةهجاو ىلع (ACL) لوصول ي ف مكحتلا ةمئاق طبر نكمي: **ةظحالم** دحاو ىل دحاو نم VLAN ةكبش ططخت

- ةيخراخل VLAN ةكبش فرعم يف ةدحمل VLAN ةكبش ىل نراق ةفاحل فيضي.
- VLAN تالكبش ددع V لثمي شيح، V+1 دعاوق ىلع لوصولا يف مكحتل ةمئاق يوتحت C-VLAN. ةئفل نم ةدحمل

كيدل لوحملل ةنيعم تاهجاو واهجاو ىلع قفنللا طيطخت نيوكتل تاوطلال هذه عبتا

ةكبش ةرادا رتخأ م ث لوحملل بيولا ىل ةدنتسمل ةدعاسملا ةادألا ىل لوخدلا لجس 1. ةوطخلال VLAN > ةكبش طيطخت > VLAN ةكبش ةمچرت > VLAN.

زاهجال جذومن ىلع ةحاتملا ةمئاقلا تاراخي فللخت دق: ةطحال



رتخأ، لوحملل ىلع اقبس م هنيوكت مت يذلا قفنللا طيطخت ضرعل (ي رايتخا). 2. ةوطخلال طيطختلا عون ةلدسنملا ةمئاقلا نم قفنللا طيطخت

## VLAN Mapping Table



Filter: *Mapping Type* equals to

One to One

Go

Interface Source VLAN Translated

One to One

0 results found.

Tunnel Mapping

اهنيوكت مت يتي ال VLAN ق فن طي طخت تال اذ اب عمئاق ضرع ل Go قوف رقنا 3. ةوطخل اقبسم هنيوكت مت ق فن نيي عت ل اذ ا دجوي ال ، ل اثم الا اذ ه ي ف . اقبسم

## VLAN Mapping Table



Filter: *Mapping Type* equals to

Tunnel Mapping

Go

Interface Source VLAN Translated VLAN

0 results found.

ديج ل اذ ا ة فاضا ل ة فاضا قوف رقنا 4. ةوطخل ا

## VLAN Mapping Table



Filter: *Mapping Type* equals to

Tunnel Mapping

Go

Interface Source VLAN Translated VLAN

0 results found.

ة لدسنم ال مئاوق ال نم (LAG) تاطا بترال ا عي مجت ة عومجم و ا ذفنم ال نم ة هجا ورتخ ا 5. ةوطخل ا تاطا بترال ا عي مجت ة عومجم ل

Interface:

Port

GE4

LAG

1

ق فن a few VLAN ت لكش عي طتسي تن ا . ge4 ذفنم ال را ي تخ ا متي ، ل اثم الا اذ ه ي ف : **ة طخال م** نراق هسفن ل ا ل ع دادع ا ةي لمع ططخي

ذفنم ال نم ي ل ا ح ال VLAN عضو ة هجا و ل ال VLAN عضو ة قطنم ضرعت

دادع ا ةي لمع ططخي VLAN ق فن ل ا لكشي ن ا ي ك لس ال **ططخي ق فن ل ا** تقط ق ط 6. ةوطخل ا

Mapping Type:

One to One

Tunnel Mapping

ءارجءال ديءءءل **يضارءءفا** قوف رقنا ، "لئءمءلاب ءصاءال VLAN ءكبش" ءقطنم فف 7. ءوظءل **ءمءءاق** قوف رقنا وا ءءم لكشب ءءءمءل رءف VLAN C-ءئءل نم VLAN ءكبش ل ءولءمءل VLAN ءكبش ل ءءم لكشب ءءءمءل VLAN ءكبش قفن كولس ءءءءل VLAN ءكبش ءمءءاق لقق فف ءءءمءل VLAN.

فوءءء مل اءء طقف ،اهسفن ءءءءل ءلء Switchport ءانفوءء ءعب ءءءء كنكمف :**ءظءالم** ءءءءل VLAN ءكبش ءافءم ءلء VLAN ءكبش ءمءءاق ءاطفسو.

Tunnel Mapping

Customer VLAN:

Default

VLAN List 30, 40

(VLAN Range; Example: 1,3,5-10)

رءف ءاراءءل طاقسءل ءلءسءل **طاقسءل** رز رقنا ،فققفنءل لاءءءل ءقطنم فف 8. ءوظءل لكشب ءءءءل VLAN ءكبش فرءم ءءءءل **ءءءءل VLAN** فرءم رقنا وا ءزفءمءل **ءءءءل VLAN** فرءم لقق فف ءءمءل.

Tunneling:

Drop

Outer VLAN ID 10

(1 - 4094)

ءءء GE4 ءفنم ءلء فءءءءل فققفنءل لاءءءل نففوءء ءففءل لاءءمءل اءءء ءضوف :**ءظءالم** مءءمءءءءءل 30 و 40 مقرر C-VLAN فرءم ءاءءانءبل رورم ءءءءل ءففءل ءاوق ءاءشءل مءف 10 مقرر S-VLAN فرءم.

ققءطف ءققءط 9. ءوظءل

Add VLAN Mapping

X

Interface:  Port GE4  LAG 1

Interface VLAN Mode: Access

Mapping Type:  One to One

Tunnel Mapping

One to One Translation

Source VLAN: (1 - 4094)

Translated VLAN: (1 - 4094)

Tunnel Mapping

Customer VLAN:

Default

VLAN List 30, 40

(VLAN Range; Example: 1,3,5-10)

Tunneling:

Drop

Outer VLAN ID 10

(1 - 4094)

Apply

Close

ءلء قفنءل طففءءء ءاءءءل نم ءءءمءل نففوءءءل 9 ءلء 5 نم ءاوقءل رءك (فراءءءءل) 10. ءوظءل ءءءءل ءفءمءل نففوءءءل وا ءفنءمءل.

## Add VLAN Mapping

Interface:  Port GE4  LAG 1

Interface VLAN Mode: Trunk  
Mapping Type:  One to One  Tunnel Mapping

One to One Translation

\* Source VLAN: (1 - 4094)  
\* Translated VLAN: (1 - 4094)

**Tunnel Mapping**

\* Customer VLAN:  Default  VLAN List 50 (VLAN Range; Example: 1,3,5-10)

\* Tunneling:  Drop  Outer VLAN ID (1 - 4094)

VLAN كېش نم GE4 ذفنم لخدت يت ل رورم لك رچ طاقس متيس، لاثم الا اذه ي ف: **مطرحالم** 50 مقرر.

"قالغ" قوف رقنا 11. ةوطخل

Add VLAN Mapping

Interface:  Port GE4  LAG 1

Interface VLAN Mode: Trunk  
Mapping Type:  One to One  Tunnel Mapping

One to One Translation

\* Source VLAN: (1 - 4094)  
\* Translated VLAN: (1 - 4094)

**Tunnel Mapping**

\* Customer VLAN:  Default  VLAN List 50 (VLAN Range; Example: 1,3,5-10)

\* Tunneling:  Drop  Outer VLAN ID (1 - 4094)

Apply Close

ل.يغشتال ادب نيوكت فلم ي ف تادادعإل اظفحل **طفح** قوف رقنا (ي راي تخ). 12. ةوطخل



VLAN Mapping

وأنايم صاخ يلع دادع اةي لمع طاطخي قفن VLAN ل ت لكش حاجن ب ي ق ل تي ن آل ا تفوس تنأ



كحاتفم ىلع ءانيم

## VLAN ةكبشل دحاو ىل دحاو نم طيطخت نيوكت

لوحمل لخددي يذلا C-VLAN فرعم نيوكت كنكمي ، دحاو ىل دحاو نم VLAN ةكبش طيطخت ي ف VLAN ل ي ف . كيدل لوحمل ىلع ددحم ذفنم ىلع نيومل S-VLAN فرعمو ليومل ةكبش نم تنيع نراق اذه ىلع ططخي ي ل S-VLANs ل ك ىل بس تني نراق ، بولسا دحاو ىل دحاو ططخي 4095 ىل PVID نراق ل تتبث . نراق ةقاطب جرحم ك

ي ف مكحت ةمئاق ةهجاو ل مدختست ، دحاو ىل دحاو نم عضو ططخت ي تال VLAN ةكبش ي ف فيضي . دحاو جرحم ل دحاو (ACL) لوصول ي ف مكحت ةمئاقو دحاو لخدم ل دحاو (ACL) لوصول م تي . هذه (ACLs) لوصول ي ف مكحت ل مئاقو ىل دحاو ل دحاو ىل دحاو نم VLAN طيطخت لجا نم هذه (ACL) لوصول ي ف مكحت ل مئاقو قيبت

• (TI ي ف) لخدم ل ىل (ACL) لوصول ي ف مكحت ل ةمئاق :

- S-VLAN-ID ب ددحم ل C-VLAN-ID لادبتس | -

- ةددحم ريغ C-VLAN تافرع عم تاراط ل طاقس | -

- ةزيم ل ريغ لاد ل طاقس | -

• (TCAM ي ف) جرحم ل ىل (ACL) لوصول ي ف مكحت ل ةمئاق :

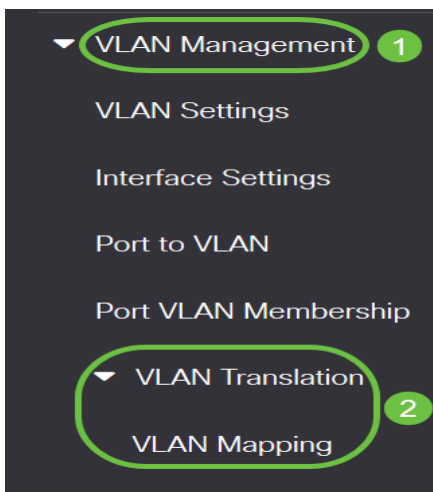
- S-VLAN-ID ب c-VLAN-ID لادبتس | -

(ACLs) لوصول ي ف مكحت ل مئاقو ىل دحاو ل دحاو ىل دحاو نم VLAN ةكبش نييعت فيضي . دحاو ىل دحاو نم VLAN ةكبش نييعت وه عضو ناك اذا طقف ةهجاو ل ىلع ةطبترم ي هو هذه ةمئاق يوتحت امن ي ب V+1 دحاو ىل لخدم ل ةصاخ ل (ACL) لوصول ي ف مكحت ل ةمئاق يوتحت ةصاخ ل VLAN تاكبش ددع V لشمي شي ح ، V دحاو ىل لخدم ل ةصاخ ل لوصول ي ف مكحت ل ةددحم ل .

كحاتفم نم نراق و ا صاخ نراق ىلع ططخي VLAN دحاو ىل دحاو ل كشي ن steps اذه تعبت

ةكبش ةراد ل رتخ ا م ل لوحمل ل بيولا ىل ةدنتس م ل ةدعاس م ل ةادال ىل ل لوخدل ل ل جس . 1 ةوطخل VLAN ةكبش طيطخت > VLAN ةكبش ةمچرت > VLAN

زاهج ل جومن ىلع ةحاتم ل ةمئاق ل تاراخي فلتخت دق : ةطحال م



لوحمل ىلع اق بسم هن نيوكت م يذلا دحاو ىل دحاو نم طيطخت ل ضرعل (ي رايتخ ا) . 2 ةوطخل ، طيطخت ل عون ةلدس نم ل ةمئاق ل نم دحاو ىل دحاو نم رتخ ا

## VLAN Mapping

VLAN Mapping cannot be activated with IPv4 or IPv6 routing. IPv4 routing is currently enabled and IPv6 routing is currently disabled.

### VLAN Mapping Table



Filter: Mapping Type equals to

One to One

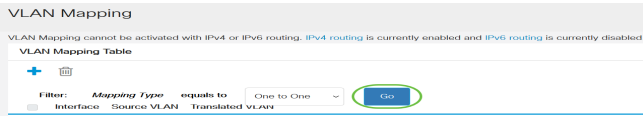
Go

Interface Source VLAN Translated VLAN

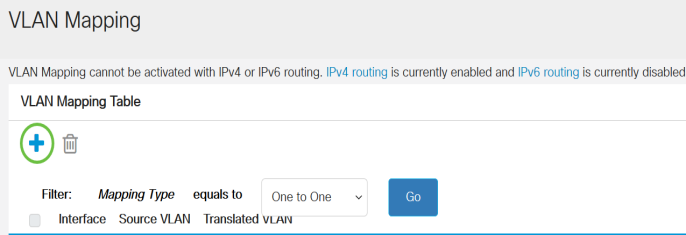
VLAN Mapping cannot be activated with IPv4 or IPv6 routing. IPv4 routing is currently enabled and IPv6 routing is currently disabled.

VLAN Mapping Table

دحاو نى اقبسم نوكم نبيعت لادخا دجوي ال، لاثملا اذه يف. دحاو ىل دحاو نم اقبسم نوكم دحاو ىل. دحاو ىل دحاو نى اقبسم نوكم نبيعت لادخا دجوي ال، لاثملا اذه يف. دحاو ىل دحاو نم اقبسم نوكم دحاو ىل.



ديج لادخا ةفاضال ةفاضل قوف رونا. 4 ةوطخلال



مئاوقلا نم (LAG) تاطابترال عيمجت ةعومجم وأ ذفنم لاو ةدحو لا نم ةهجاو رتخأ. 5 ةوطخلال

### Add VLAN Mapping

Interface:

Port GE2 LAG 1

دحاو ىل دحاو a few ت لكش عي طتسي تنأ. GE2 ذفنم لا راي تخا متي، لاثملا اذه يف. ةطخال م نراق هسفن لا ىل ع دادع ا ةي لمع ةم جرت VLAN.

ذفنم لا نم ي لاجال VLAN عضو ةهجاو ل VLAN عضو ةقطنم ضرعت.

دحاو ىل دحاو نم VLAN ةم جرت تادادع ا ديدحتل دحاو ىل دحاو نم رز رونا. 6 ةوطخلال

Mapping Type:

One to One

Tunnel Mapping

لاجم VLAN ردصم لا يف S-VLAN ىل تم جرت نوكي نأ c-VLAN لا نم VLAN id لا تلخد. 7 ةوطخلال

One to One Translation

Source VLAN: 10 (1 - 4094)

Translated VLAN: (1 - 4094)

ةطخال م VLAN ردصم ك تلخد 10 VLAN، لاثملا اذه يف.

VLAN مجرتي لاي في c-VLAN نيعي لاي لدبتسي نأ S-VLAN لاي نم VLAN id لاي تلخد 8. ةوطخلال يذلا لخدم لل (ACL) لوصولاي في مكحتلا ةمئاق نوكتسي اذه. from one to 4094 يدم لاي. لاجم ةدحمل ريع C-VLAN تافرمو ةزيمل ريع لاي لاي اطارا طاق ساب موقسي.

#### One to One Translation

Source VLAN: 10 (1 - 4094)  
Translated VLAN: 30 (1 - 4094)

تمت يتي لاي VLAN ةكبشك 30 مقر VLAN ةكبش مادختسا متي، لاي لاي اذه في: ةطحالام اهتمجرت.

#### قبطي ةقطق 9. ةوطخلال

Add VLAN Mapping

Interface:  Port GE2  LAG 1

Interface VLAN Mode: Trunk  
Mapping Type:  One to One  Tunnel Mapping

One to One Translation  
Source VLAN: 10 (1 - 4094)  
Translated VLAN: 30 (1 - 4094)

Tunnel Mapping  
Customer VLAN:  Default  VLAN List (VLAN Range; Example: 1,3,5-10)  
Tunneling:  Drop  Outer VLAN ID (1 - 4094)

Apply Close

للي دحاو نم ةمجرتلا تادادع نم ديزملا نيوكتل 9 للي 5 نم تاوطخلال ررك (ي راي تخا). 10 ةوطخلال يرخا ذفانم نيوكتل وا ذفنملا يلع دحاو.

#### Add VLAN Mapping

Interface:  Port GE2  LAG 1

Interface VLAN Mode: Trunk  
Mapping Type:  One to One  Tunnel Mapping

One to One Translation  
Source VLAN: 20 (1 - 4094)  
Translated VLAN: 40 (1 - 4094)

Tunnel Mapping  
Customer VLAN:  Default  VLAN List (VLAN Range; Example: 1,3,5-10)  
Tunneling:  Drop  Outer VLAN ID (1 - 4094)

للي ديدجل ردمملاو ةمجرتملا VLAN تاكبش تافرم نيوكت متي، لاي لاي اذه في: ةطحالام اهاسفن GE2 ةهجاو.

## "قالغ" قوف رونا 11. ةوطخال

### Add VLAN Mapping

Interface:  Port GE2  LAG 1

Interface VLAN Mode: Trunk  
Mapping Type:  One to One  Tunnel Mapping

**One to One Translation**

Source VLAN: 20 (1 - 4094)  
Translated VLAN: 40 (1 - 4094)

**Tunnel Mapping**

Customer VLAN:  Default  VLAN List (VLAN Range; Example: 1,3,5-10)  
Tunneling:  Drop  Outer VLAN ID (1 - 4094)

Apply Close

ليغشتال ادب نيوكت فلم ي ف تادادعالا ظفحل ظفح قوف رونا (يرايخا). 12. ةوطخال



## VLAN Mapping

وأ ذفنم ىلع حاجنب دحاو ىلإ دحاو نم VLAN ةكبش نييعت تادادعالا نيوكت نم نآلا تيهتنا دقل  
كيدل لوحملا ىلع ةنيعم ذفانم

[عرض فيديو متعلق بهذه المقالة...](#)

[انقر هنا لعرض المحادثات التقنية الأخرى من Cisco](#)

ةمچرتل هذه لوج

ةللأل تاي نقتل نمة ومة مادختساب دن تسمل اذة Cisco تمةرت  
ملاعلاء انء مء مء نمة دختسمل معد و تمة مء دقتل ةر شبل او  
امك ةق قء نوك ت نل ةللأل ةمچرت لصف أن ةظحال مء ءرء. ةصاأل مء تءل ب  
Cisco ةلخت. فرتمة مچرت مء دقء ةل ةل ةفارتحال ةمچرتل عم لاعل او  
ىل إأمءءاد ءوچرلاب ةصوء و تامةرتل هذه ةقء نء اهءل وئس م Cisco  
Systems (رفوتم طبارل) ةلصلأل ةزءل ءنل دن تسمل