

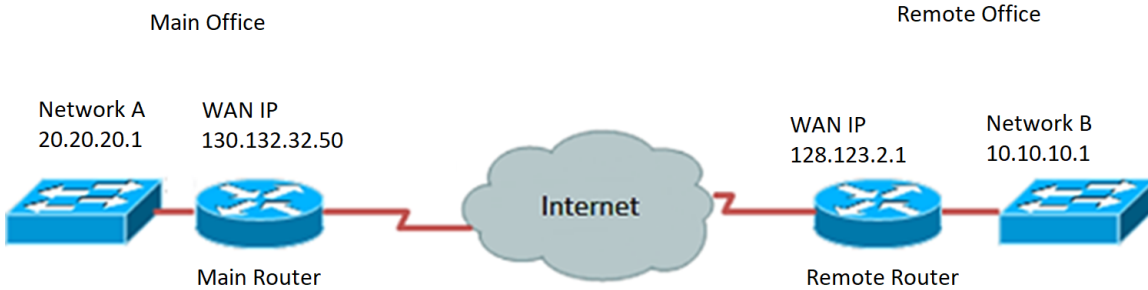
ةيرهاظلا ةصاخلا ةكبشلا لاصتا نيوكت نم هجوم ىلع دادعإل جلاعم مادختساب (VPN) ةلسلسلا RV34x

فدهلا

تانايبلا ىلإ لوصولاب نيمدختسملل (VPN) ةيرهاظلا ةصاخلا ةكبشلا لاصتا حمسي
ةكرتشم وأ ةماع ةكبش ربع لاقنتالال لالخ نم ةصاخ ةكبش نم اهلابقتساو اهلاسراو
ةيتحت ةينبب ةنمأ تالاصتا دوجو نامض يف رارمتسالال عم نكلو تنرتنإل لثم
اهدراومو ةصاخلا ةكبشلا ةيامل ةينمض ةكبشلا

تانايبلا لاسرا اهنكمي ةصاخ ةكبش (VPN) ةيرهاظلا ةصاخلا ةكبشلا قفن سسؤت
بلاغلا يف تاكرشلا بتاكم مدختست. ةقداصل او ريفشلا مادختساب نمأ لكش
حامسلا ةيرورضو ةديفم اهنال ارظن (VPN) ةيرهاظلا ةصاخلا ةكبشلا لاصتا
بتكملا جراخ اوناك اذا يتح ةصاخلا مهتكبش ىلإ لوصولاب اهي فظومل

ادوجوم ناكل ول امك لمعلا بديعبلال فيضملا (VPN) ةيرهاظلا ةصاخلا ةكبشلا حمست
ةيناكل VPN دادعإ جلاعم حيتي. اقفن 50 هجوملا معدي. اهسفن ةيلحملا ةكبشلا ىلع
اطيسب نيوكتلا ةزيملا هذه لعجت. عقوم ىلإ عقوم نم IPSec قفنل نمأ لاصتا نيوكت
دادعإ صخش يأل نكمي، ةقيرطال هذهبو. ةيراي تخال تاملعملالو ةدقعملال دادعإل عنمتو
ةلاعفو ةعيرس ةقيرطب IPSec قفن



VPN ةكبش لاصتا مادختسا دئواف:

1. تانايب ةيامل ىلع (VPN) ةيرهاظلا ةصاخلا ةكبشلا لاصتا مادختسا دعاسي
اهدراومو ةيرسلا ةكبشلا
2. مهنأل تاكرشلا فيظوم وأ دعب نع لامعلل لوصولال ةلوهسو ةجارلا ريفوت
دجاوتلا ىلإ ةجالل نود يسيئرلا بتكملا ىلإ ةلوهسب لوصولال نم نونكم تيس
اهدراومو ةصاخلا ةكبشلا نامأ ىلع نوظفاحيس، كلذ عمو، يداملا
3. ىلعأ يوتسم (VPN) ةيرهاظلا ةصاخلا ةكبشلا لاصتا مادختساب لاصتال رفوي
نكمملا نم لعجي ام اذهو. دعب نع ىرخال لاصتال بيلاسأب ةنراقم نامأل نم
ةكبشلا ةيامل يلاتلابو، هذه انمايأ يف ةمدقتملا ايجولونكتلا ىلع لوصحلا
اهيلا هب حرصملا ريغ لوصولال نم ةصاخلا
4. ةماعلا تاكبشلا لضرعتت الو ةيحمم نيمدختسملل ةيلعفلال ةيفارغجال عقاوملا
تنرتنإل لثم ةكرتشملا وأ
5. ةلوهسلا ةكبشلا ىلإ دج نيمدختسم ةعومجم وأ دج نيمدختسم ةفاضل زيمنتت
مجح ةدايز نكمي. ةريبك ةجرذب طبضلل ةلباق VPN تاكبش نأل ارظن ةماتلا
ةدقعم ةئيهت تايلمع وأ ةيفاضا ةديج تانوكم ىلإ ةجالل نود ةكبشلا

VPN لاصتا مادختسا رطاخم:

1. (VPN) ةيره اظ ةصاخ ةكبش ميمصت نأ امب . ئطاخال نيوكتلل ببسب نامأل رطاخم . لاصتال نيوكت ةمهمب دهعي نأ يوررضال نمف ، نيدقعم انوكي نأ نكمي هذيفنتو نل ةصاخال ةكبشال نامأ نأ نم دكأتلل نييتيلاع ةربخو ةفرعم يذ فرتحمب رطاخلل ضرعتي .
2. لاصتا بلطتي (VPN) ةيره اظال ةصاخال ةكبشال لاصتا نأل ارظن . ةيقوئوملا ةمدخ ريفوتل هرابتخاو هتخص نم ققحتل متي رفوم رايختخا مهمل نمف ، تنرتنإل لمعلل نع فقوتل تقو مدع يل نكمم تقو لقا نامضو ةزاتمم تنرتنإل ةيساسأ ةينب ةفاضال ةجاح هي ف دجوت فقوومب رمأل قلعت اذا . ريوطتال ةيلباق . قفاوتل مدع ببسب ةينف تالكشم رهظت دق ، ةديج تانيوكت نييعت وأ ةديج اهمدختست يتل كلت ريغ نيفلتخم ني دروم وأ تاجت نم نمضتي ناك اذا ةصاخو لعللاب .
3. ةلومحم ةزهجأ مادختسا دنع ، ناياحال ضعب في . ةلومحملا ةزهجال نامأل تالكشم ليصوتل مادختسا دنع ةصاخ نامأل في تالكشم رهظت دق ، VPN ليصوت ادب دنع تارفوم " اهنأ يلع اهنم ققحتل متي مل يتل تارفوملا ضعب ودبتو . يكلساللا يلع ةراض جمارب تيبتت اضيأ اهنكمي و " (VPN) ةيره اظال ةصاخال ةكبشال ةيناجم نامأل ريبادت نم ديزملا ةفاضل نكمملا نم ، كذلذ ةجيتنو . كب صاخال رتويبمكلا ةلومحملا ةزهجال مادختسا دنع لكاشملا هذه لثم عنمل .
4. VPN ةمدخ ريفوي VPN ةكبش لي ميمع مدختست تنك اذا . ةئيطب ليصوت تاعرس ءالؤه نأل ارظن كي دل لاصتال ةعرس ئطبت نأ عقوتملا نم نوكي دق ، ةيناجم ةيولوالا في لاصتال ةعرس نوعضي ال ني رفوملا .

نم هجوم يلع VPN لاصتا نيوكت ةيفيكي حيضوت وه دنتسملا اذه نم فدهل دادعإل جلاع م مادختساب RV34x ةلسلسلا .

قيبطتلل ةلباقلا ةزهجال

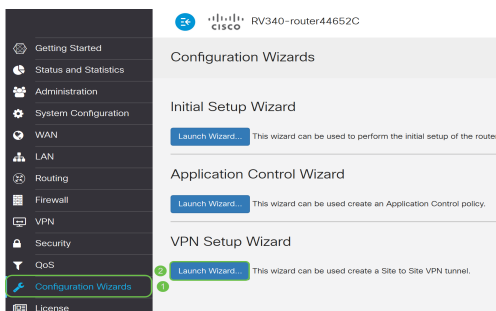
- RV34x Series

جماربال رادصا

- 1.0.01.16

دادعإل جلاع م مادختساب VPN لاصتا نيوكت

رتخاو هجوملل بيولا يل ةدنتسملا ةدعاسملا ةاداللا يل لوخدلا لي جستب مق . 1 ةوطخال VPN دادعإل جلاع م مسق نمض ليغشتلا ادب جلاع م قوف رقنا م . نيوكتل جلاع م



ل. لاصتال اذه في رعتل امسا لخدأ ، رفوتملا لقحل في . 2 ةوطخال .

This Setup Wizard helps you to configure a secure connection between two routers that physically separated over the IPSec VPN tunnel. Before your begin, you need to know the subnet addresses of your local and remote networks, and import the digital certificates for authentication between two peers if needed.

Give this connection a name: E.g Homeoffice

TestVPN مَادخْتَسْإِ مَتِي، لَاتْمَلَا اذِهِ فِي: **عَظْحَالَم**

دِيرْتِي تَلَا عَهْجَاوَالَا رْتَخَاوَالَا دَسْنَمَلَا عَمَّئِاقِلَا لِي ع رَقْنَا، "عَهْجَاوَالَا" عَقَطْنَم فِي 3. عَوَطْخَلَا يَه تَارَايْخَلَا. لَاصْتَالَا اذِهِ نِي كَمَت:

- WAN1
- WAN2
- USB1 ذَنْم
- USB2

Interface:



WAN1 مَادخْتَسْإِ مَتِي، لَاتْمَلَا اذِهِ فِي: **عَظْحَالَم**

(يَلَاتَلَا) **Next** قَوْف رَقْنَا 4. عَوَطْخَلَا

Give this connection a name: E.g Homeoffice
Interface:

Next

Cancel

يَه تَارَايْخَلَا. لَدَسْنَمَلَا مَهْسَلَا قَوْف رَقْنَا لَاب "دَعْب نَع لَاصْتَالَا عَوْن" رْتَخَا 5. عَوَطْخَلَا

- دِيْعَبَلَا هَجْوَمَلَاب صَاخَلَا IP نَاوَنَع مَادخْتَسْإِ دِيرْت تَنْك اِذَا رَايْخَلَا اذِهِ رْتَخَا — IP نَاوَنَع VPN قَفْن نَم رَخَالَا فَرَطَلَا فِي
- مَسَا مَادخْتَسْإِ دِيرْت تَنْك اِذَا رَايْخَلَا اذِهِ رْتَخَا (لَمَاكَلَاب لَهْوَمَلَا لَاجَمَلَا مَسَا) — FQDN VPN قَفْن نَم رَخَالَا فَرَطَلَا فِي دِيْعَبَلَا هَجْوَمَلَا لَاجَمَلَا

Remote Connection Type:

Remote Connection: Enter WAN IP Address

IP نَاوَنَع رَايْخَلَا مَتِي، لَاتْمَلَا اذِهِ فِي: **عَظْحَالَم**

مَث رَفْوَتْمَلَا لَقْحَلَا فِي دِيْعَبَلَا لَاصْتَالَاب صَاخَلَا WAN عَكْبَشَلَا IP نَاوَنَع لَخْدَا 6. عَوَطْخَلَا يَلَاتَلَا قَوْف رَقْنَا

IPSec Profile:

IKE Version: IKEv1 IKEv2

يضا رت فالا رايتخا متي، لاثملا اذه في: **ةظحالم**

اذهل اقبس م كرتشملا حاتفملا لخدأ، "1" ةلحرملا تاراخي" ةقطنم تحت 10 ةوطخل
همادختسا دارملا اقبس م كرتشملا حاتفملا وه اذه. رفوتملا لقحلا في لاصتالا
يفرطالك مدختسي نأ بجي. دعب نع (IKE) تنرتنإلا حاتفم لدا بت ريظن ةقداصل
وأ فرح 30 لىل لصي ام مادختساب حمسي. اقبس م كرتشملا حاتفملا س فن VPN ق فن
حاتفملا اذهل ةيرشع ةيساس ةمي ق.

ظافحلل مظتنم لكشب اقبس م كرتشملا حاتفملا ريغتت ةدشب يصوي: **ةظحالم**
كب صاخلا VPN لاصتانا مام لىل ع.

Pre-Shared Key:

Pre-shared Key Strength Meter: 


Show Pre-shared Key: Enable

هتلخدأ يذلا حاتفملا ةوق لىل اقبس م كرتشملا حاتفملا ةوق سايقم ريشي: **ةظحالم**
بيلي ام لىل ع انا ب:

- ةفيعض رورملا ةم لك — رمأ
- ام دح لىل ةيوق رورملا ةم لك — ري بمأ
- ةيوق رورملا ةم لك — رضألا

راهظا في قودنص قيقدت نكمي لاصتاف اضيأ عي طتسي تنأ (يرايتخا). 11 ةوطخ
ي داع صن في ةم لك لىل ري نأ ررحي ام دنع ي داع صن

Pre-Shared Key:

Pre-shared Key Strength Meter: 

Show Pre-shared Key: Enable

كلذ دعب تقطقط 12. ةوطخل



صاخلا VPN لاصتالا نيوكتلا لىل صافات عي مجة ح فصللا رهظتس كلذ دعب 13. ةوطخل
لاسرا لىل ع رقنا. كب.

VPN Setup Wizard



- ✓ Getting Started
- ✓ Remote Router Settings
- ✓ Local and Remote Networks
- ✓ Profile

Summary

Connection Name: TestVPN
Local Interface: WAN1
IPSec Profile: Default
Phase I Options
DH Group: Group5 - 1536 bit
Encryption: AES 128
Authentication: SHA1
Lifetime(sec): 28800
Pre-Shared Key: CiscoTest123!
Perfect Forward Secrecy: Enable
Phase II Options:
DH Group: Group5 - 1536 bit
Protocol Selection: ESP

Back

Submit

Cancel

ۆلسلسلا نم هجوم ىلع حاجنب VPN لاصتا نيوكت نم نآلا تي هتنا دق نوكت نأ بجي
حاجنب عقوم ىلا عقوم نم VPN ةكبش لي صوتل دادعإل جلاع م ادختساب RV34x
ديعبلا هجوملا ىلع دادعإل جلاع م نيوكت ىلا جاتحتس

ةمچرتل هذه لوج

ةللأل تاي نقتل نم ةومچم مادختساب دن تسمل اذہ Cisco تچرت
ملاعلاء انءمچي فني مدختسمل معدى وتحم مي دقتل ةيرشبلاو
امك ةقيقد نوك تنل ةللأل ةمچرت لصف أن ةظحال مچري. ةصاخلا مهتغب
Cisco يلخت. فرتحم مچرت مامدقي يتل ةيفارتحال ةمچرتل عم لالحا وه
ىلإ أمئاد ةوچرلاب ي صؤتو تامچرتل هذه ةقدنع اهتيلوئسم Cisco
Systems (رفوتم طبارلا) ي لصلأل يزي لچنل دن تسمل