

# RV215W زارطال ىلع قحلم لوحم معد

## فدهلا

تنرتن إلاب تاكرشلا ةئف نم لاصتا ةيئناكم VPN RV215W Wireless-N هجوم رفوي عقاوملاو ةريغصلا بتاكملا نم نامألاو ةفلكتلا ضافخناو ةطاسب لابس مسنتت ككبشلا لاصتال (USB) يملع يلسلست لقان ذفنمب هجوملا اذه زيمتي. ةديعبلا وأ ةديعبلا قطانم لل يلائملا عبارلا ليحل وأ ثلاثلا ليحل نم (WAN) ةعساوالاتقؤملا لاصتالا.

هجوملا اهم ةدي يتل عبارلا ليحل او ثلاثلا ليحل نم USB تاقحلم ةلاقملا هذه درست لمع مدع ةلاح يفة اعبابتا بجي يتل اءالصل او اءاخألا فاشكتسا تاوطخ ىل ةفاضلإاب RV215 هجوملا عم عبارلا ليحل وأ ثلاثلا ليحل نم USB قحلم لوحم

ثلاثلا ليحل نم ةيلاءلا ةقحلم تالوحملا مظعمل معدلاري فوت ةلواحم اءنأ: **ءطءالم** نوكي ال دق، ملال نم ةفلتخم اءءا يفة مءءل وءوزم اءنع نلعي يتل عبارلا ليحل او يوتحت مل اذا. عبارلا ليحل او ثلاثلا ليحل نم USB قحلم لوحم لك معد نكمملا نم وأ [Cisco معد](#) قيرفب لصلتاف، يفارءءلا كءقومل موعءم قحلم لوحم يا ىلع ةمءاقلا، ءراوملاب ءامسلل [dongle\\_support@cisco.com](mailto:dongle_support@cisco.com) ىلع اءنورءلإا اءرب انيلا لسرا، ةيلبقتسملا ةءبائل ءماربلا تاراءصا يف قحلم لوحملا معد Cisco لواءتس

## قبيبطلل ةلباقلا ةزهءالا

- RV215W زارطالا

## ءماربلا راءصا

- 1.3.0.8

## عبارلا ليحل او ثلاثلا ليحل نم ةموءءملا USB تاقحلم

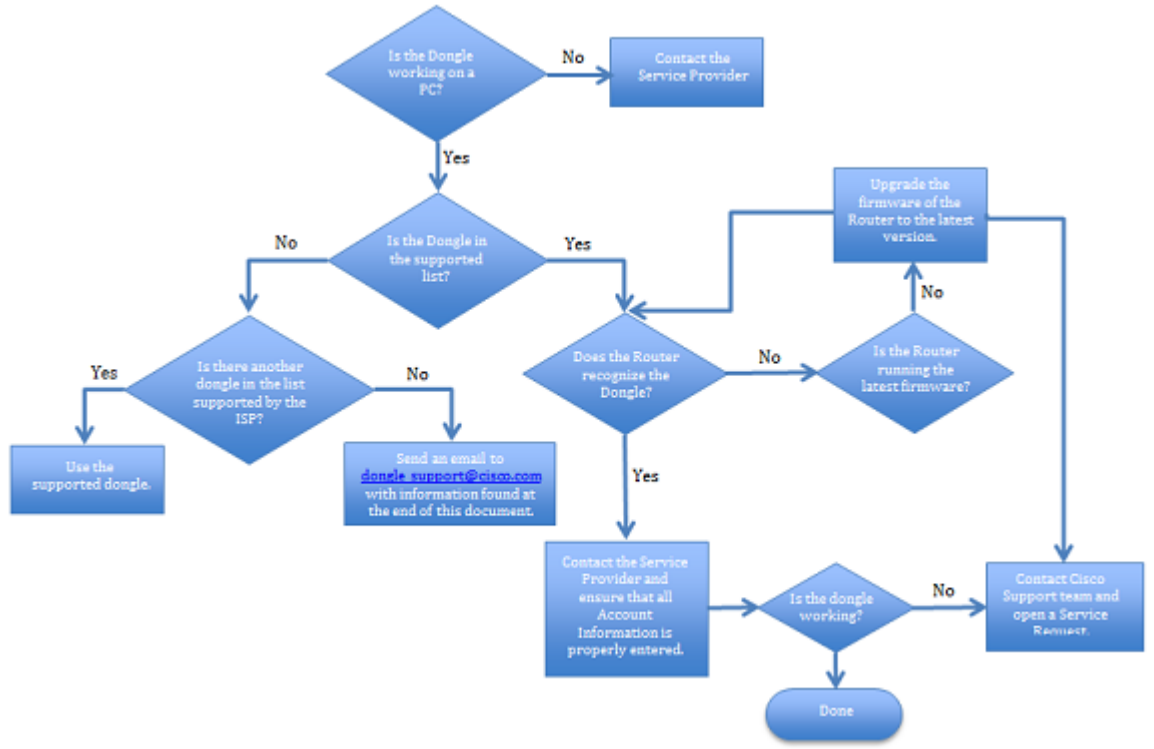
صانع	USB طراز	ءقنية
Netgear (Sierra Wireless)	AirCard 320u	4G/LTE
بائءك	الطراز UML290	4G/LTE
ءواوي	الطراز E153	3G
ءواوي	الطراز E1550	3G

3G	الطراز E160	هواوي
3G	الطراز E160g	هواوي
3G	الطراز E170	هواوي
3G	الطراز E172	هواوي
3G	الطراز E173	هواوي
3G	الطراز E173u-1	هواوي
3G	الطراز E176	هواوي
3G	الطراز E180	هواوي
3G	الطراز E182E	هواوي
3G	الطراز E220	هواوي
3G	الطراز E270	هواوي
3G	الطراز E272	هواوي
3G	الطراز E367	هواوي
3G	الطراز E372	هواوي
3G	الطراز E398	هواوي
3G	الطراز EC156	هواوي
3G	الطراز EC168	هواوي

3G	الطراز EC168C	هواوي
3G	EC306	هواوي
3G	الطراز K3565	هواوي
3G	الطراز K3765	هواوي
3G	الطراز K4505	هواوي
3G	MC950D	نوفاتل
3G	الطراز U720	نوفاتل
3G	الطراز U727	نوفاتل
3G	أوبغل يو 760	نوفاتل
3G	الطراز iCON 332 الفضّي السّريع	خيار لاسلكي
3G	UM150VW	باتك
3G	VZ175VW	باتك

## أستكشاف أخطاء اتصال محول USB الملحق من الجيل الثالث والجيل الرابع وإصلاحها

في حالة عدم عمل محول ملحق USB من الجيل الثالث أو الجيل الرابع بشكل خاص مع الموجه Cisco RV215W، فاتبع الخطوات أدناه لاستكشاف أخطاء الاتصال وإصلاحها واتصل بفريق دعم Cisco إذا كنت بحاجة إلى مزيد من المساعدة.



تجميع المعلومات التالية قبل الاتصال ب Cisco للحصول على الدعم:

- الرقم التسلسلي RV215W
- طراز محول ملحق USB من الجيل الثالث أو الجيل الرابع
- الشركة المصنعة لمحول USB من الجيل الثالث أو الجيل الرابع
- إصدار برنامج تشغيل أو برنامج ثابت لمحول USB ملحق من الجيل الثالث أو الجيل الرابع
- التقنية المدعومة (3G/4G)
- مزود الخدمة
- بلد
- وضع عنوان IP — بروتوكول تكوين المضيف الديناميكي (DHCP) أو بروتوكول الاتصال من نقطة إلى نقطة (PPP)
- بيانات اعتماد مزود خدمة الإنترنت (ISP) — الطلب #، اسم نقطة الوصول (APN)، اسم المستخدم، وكلمة المرور للوصول إلى خدمة 3G/4G

## الأسئلة المتكررة

1. لدي محول ملحق USB من الجيل الثالث/الجيل الرابع لم يتعرف عليه الموجه. ماذا علي أن أفعل؟

تحقق من مصفوفة دعم محول ملحق USB من الجيل الثالث/الجيل الرابع للموجه RV215W لمعرفة ما إذا كان محول USB الملحق الخاص بك مدرجا في القائمة المدعومة أم لا. وإذا لم تكن هناك مساحة، فابحث عن محول ملحق USB بديل من القائمة التي يدعمها ISP الخاص بك.

2. تعرف الموجه الخاص بي على محول USB الملحق من الجيل الثالث/الجيل الرابع، ومع ذلك لم أحصل على عنوان IP. ماذا علي أن أفعل؟

تأكد من إدخال جميع بيانات الاعتماد المتعلقة ب (ISP (Dial #، APN، Username، وكلمة المرور بشكل صحيح في الموجه. تحقق أيضا من مزود خدمة الإنترنت (ISP) لديك للتأكد من أن محول USB الملحق الذي تستخدمه من الجيل الثالث/الجيل الرابع مدعوم وموفر.

3. محول USB الملحق من الجيل الثالث/الجيل الرابع غير مدرج في القائمة المدعومة. ماذا علي أن أفعل؟

في حالة وجود محول ملحق USB بديل من الجيل الثالث/الجيل الرابع في القائمة التي يدعمها مزود خدمة الإنترنت (ISP) لديك، يمكنك استخدام محول USB الملحق هذا. إذا لم تكن هناك مساحة، فالبريد الإلكتروني [dongle\\_support@cisco.com](mailto:dongle_support@cisco.com) للسماح بالموارد، ستحاول Cisco دعم محول الجيل الثالث أو الجيل الرابع الملحق في إصدارات البرامج الثابتة المستقبلية.

4. لدي محول ملحق USB من الجيل الثالث/الجيل الرابع مدرج في القائمة المدعومة. هل يمكنني استخدامها مع أي مزود خدمة؟

قد يتعرف الموجه على محول USB الملحق من الجيل الثالث أو الجيل الرابع، ولكن يعتمد اتصال الإنترنت من خلال المحول الملحق على دعم ISP لمحول USB من الجيل الثالث أو الجيل الرابع. قد تحتاج إلى الرجوع إلى موفر خدمة الإنترنت لديك للتأكد من أن محول USB الملحق من الجيل الثالث أو الجيل الرابع مدعوم قبل استخدامه مع الموجه RV215W.

5. لدي محول ملحق USB من الجيل الثالث/الجيل الرابع موجود في القائمة المدعومة، ولكن الموجه لا يتعرف عليه. ماذا علي أن أفعل؟

يتم دعم ملحقات 3G أو 4G USB الملحقة بشكل نموذجي بواسطة إصدارات برامج تشغيل معينة في المحول الملحق. إذا كان إصدار برنامج التشغيل الخاص بالمحول الملحق مختلفًا عن ما يدعمه الموجه، فقد يعمل محول ملحق 3G أو 4G USB أو قد لا يعمل مع الموجه RV215W. قم بإبلاغ فريق دعم Cisco عن المشكلة.

ةمچرتل هذه ل و ح

ةلأل تاي نقتل ن م ة و مچ م ادخت ساب دن تسمل اذ ه Cisco ت مچرت  
ملاعلاء ن أ عي مچ ي ف ن ي م دخت سمل ل م عد ي و تح م مي دقت ل ة ي رش ب ل و  
امك ة ق ي قد ن و ك ت ن ل ة ي ل أ ة مچرت ل ض ف أ ن أ ة ظ حال م ي ج ر ي . ة ص ا خ ل م ه ت غ ل ب  
Cisco ي ل خ ت . ف ر ت ح م مچرت م ا ه م د ق ي ي ت ل ا ة ي ف ا ر ت ح ا ل ا ة مچرت ل ا ع م ل ا ح ل ا و ه  
ي ل ا م ئ ا د ع و ج ر ل ا ب ي ص و ت و ت ا مچرت ل ا ه ذ ه ة ق د ن ع ا ه ت ي ل و ئ س م Cisco  
Systems ( ر ف و ت م ط ب ا ر ل ا ) ي ل ص أ ل ا ي ز ي ل ج ن إ ل ا دن تسمل ا