

RV215W جلال جلام

فدهلا

ةعرسب RV215W ل ةيساسألا تاداعإلا نيوكت ةكبشلا لوؤسمل دادعإلا جلام حيتي
RV215W دادعإلا جلام نيوكت ةيفيك لاقملا اذه حرشي .ةلوهسو

قيبطتلل ةلباقلا ةزهجالا

·زارطلا RV215W

جماربال رادصا

•1.1.0.5

مدقتملا VPN دادعإ

DHCP مادختساب WAN نيوكت

كيدل هجوملا ليصوتب كل (DHCP) يكيما نيديلا فيضملا نيوكت لوكوتورب حمسي
نيوكتل DHCP لوكوتورب (ISP) تنرتنإلا ةمدخ رفوم مدختسي .ايئاقلت تنرتنإلا
DHCP مدختسي كيدل تنرتنإلا ةمدخ دوزم ناك اذا ءارجإلا اذه ءارجإب مق .كل هجوملا تاداعإ
تنرتنإلا لاصتاللا .

جللام > ةرادا رتخاو بيولا نيوكتل ةدعاسملا ةادألا لىلا لوخدلا ليحسب مق 1. ةوطخلا
دادعإلا جلام ءحفص رهظت .دادعإلا

Router Setup Wizard Language: English ▾

1. Welcome 2. Check Connection 3. Configure Router 4. Enable Security

Welcome


Thank you for choosing Cisco Small Business. This Setup Wizard will help you install your Cisco Small Business VPN Firewall Router.

To set up the router manually, you may cancel the Setup Wizard now. (Not recommended.)

Before continuing, make sure your router is connected to an internet gateway device (such as a cable modem or DSL modem) as described in the [Quick start installation guide](#).

Click **Next** to check your network connection.

Don't show on start up

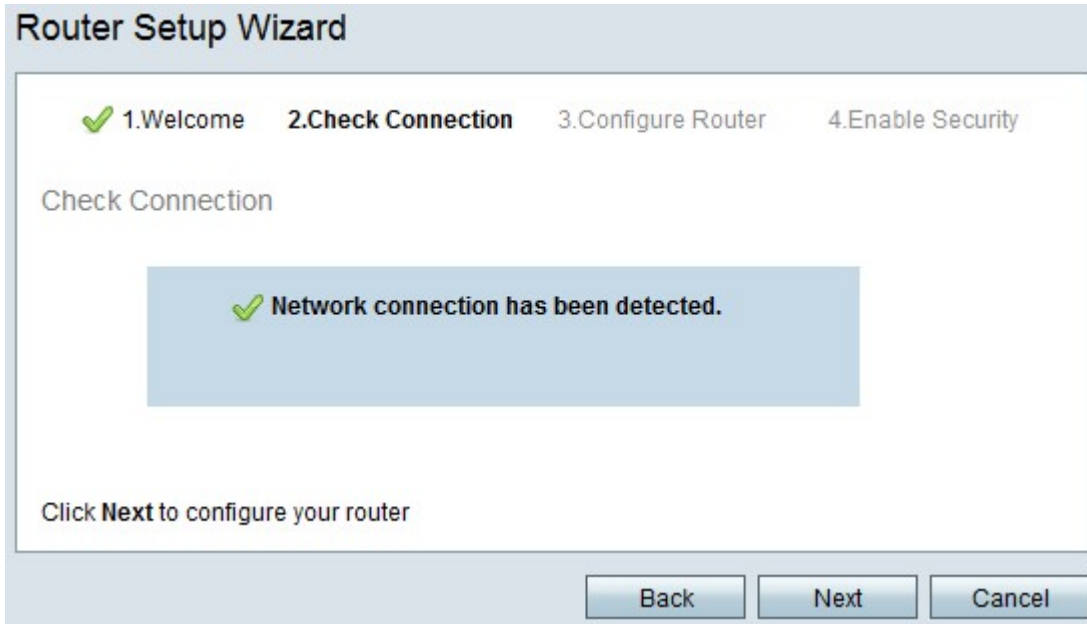


Back Next Cancel

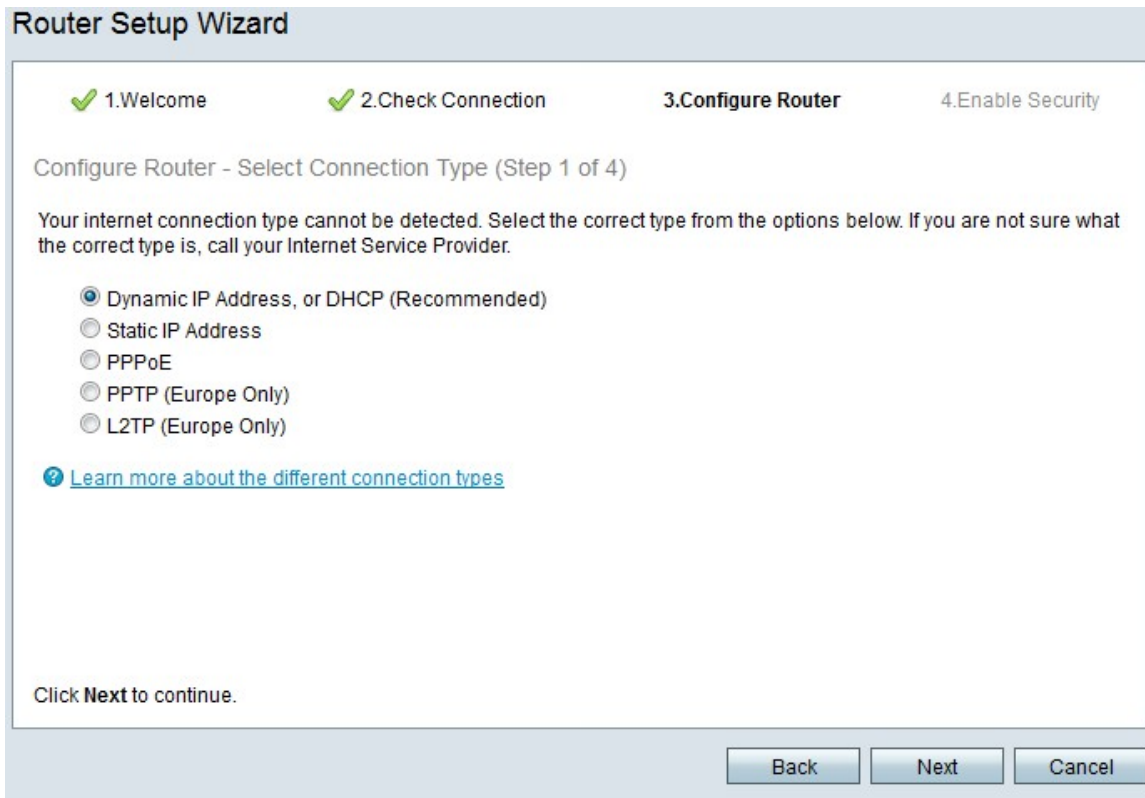
دعب دادعإلا جلام ضرع عنمل ليغشتلا ادب دنع راهظا مدع راي تخالا ةناخ دح 2. ةوطخلا

لو دخلنا ليجست

(الخطوات) Next قوف رقنا 3. ةوطخل



(الخطوات) رقنا ،يهتني نأ دعب .تنرتن إلاب لاصتا دوجو نم RV215W ققحتي 4. ةوطخل



رز يكلسال (نستسم) DHCP وأ ،يكرح ناوئال تقطقط 5. ةوطخل

(الخطوات) Next قوف رقنا 6. ةوطخل

تباث IP ناوئع WAN نيوكت

ةمدخ دوزم نم ماع لكشب تاجتنم ال هذه عارش مزلي .ريغت ال ناوئع وه تباث ال IP ناوئع نيوانع مءختسي كي دل تنرتن ال ةمدخ دوزم ناك اذا عارجل ال اذه عارجل مق . (ISP) تنرتن ال تباث IP WAN لاصتا نيوكت ةيفي ك عارجل ال اذه حرشي .تنرتن إلاب لاصتال ل ةتباث IP

دادعإلإ جلاع م مادختساب

جلاعم > ةرادا رتخا و بيولا نيوكتل ةدعاسملا ةادألا لىل لوخدلا ليجستب مق 1. ةوطخلا دادعإلإ جلاع م ةحفص رهظت:

Router Setup Wizard Language: English

1>Welcome 2.Check Connection 3.Configure Router 4.Enable Security

Welcome

Thank you for choosing Cisco Small Business. This Setup Wizard will help you install your Cisco Small Business VPN Firewall Router.

To set up the router manually, you may cancel the Setup Wizard now. (Not recommended.)

Before continuing, make sure your router is connected to an internet gateway device (such as a cable modem or DSL modem) as described in the [Quick start installation guide](#).

Click **Next** to check your network connection.

Don't show on start up



Back Next Cancel

دعب دادعإلإ جلاع م ضرع عنم ل ليجشتلا ادب دنع راهظا مدع رايختالا ةناخ ددح 2. ةوطخلا لوخدلا ليجست

(يلالاتلا) Next قوف رقنا 3. ةوطخلا

Router Setup Wizard

1>Welcome 2.Check Connection 3.Configure Router 4.Enable Security

Check Connection

Network connection has been detected.

Click **Next** to configure your router

Back Next Cancel

يلالاتلا رقنا، يهتني نأ دعب . تنرتنإلاب لاصتا دوجو نم RV215W ققحتي 4. ةوطخلا

Router Setup Wizard

✓ 1. Welcome ✓ 2. Check Connection **3. Configure Router** 4. Enable Security

Configure Router - Select Connection Type (Step 1 of 4)

Your internet connection type cannot be detected. Select the correct type from the options below. If you are not sure what the correct type is, call your Internet Service Provider.

Dynamic IP Address, or DHCP (Recommended)
 Static IP Address
 PPPoE
 PPTP (Europe Only)
 L2TP (Europe Only)

[Learn more about the different connection types](#)

Click **Next** to continue.

Back Next Cancel

تثبيت الـ IP اءاقتنا رزىل ع رقنا 5. ةوطخل

(الآتال) Next قوف رقنا 6. ةوطخل

Router Setup Wizard

✓ 1. Welcome ✓ 2. Check Connection **3. Configure Router** 4. Enable Security

Configure Router - Settings for your Static Account (Step 2 of 4)

To set up your connection to the Internet, enter the following information.

Static IP Address	209	165	200	226
Subnet Mask	255	255	255	224
Gateway IP	209	165	200	225
DNS	209	165	200	227
Secondary DNS (optional)	209	165	200	228

These details are typically included in the welcome letter you received from your ISP. If you do not have this information, contact your ISP.

Click **Next** to continue.

Back Next Cancel

ال ن م كىكياتاسا نكاس ناوعال ،كىكياتاسا نكاس لاجم ناوعال يف تلخد 7. ةوطخل
نراق wan

ةهجاو ناوعال ةىعرفال ةكبشلال عانق لخدأ ،ةىعرفال ةكبشلال عانق لقح يف 8. ةوطخل
ةتثبيت الـ WAN

نأ لمعتسي نأ نراق wan ل نأ ةبوابل نم ناوونعل ،لجم ip ةبوابل في تلخد 9 ةوطخلل . تنرتنإلا لإا طبيري .

ي.س.أسألا (DNS) لجملا مسا ماظن مداخب صاخلا IP ناوونعل لخدأ ، DNS لقح في 10. ةوطخلل . ةزهجأ ةطساوب اهمادختسالا IP نيوانعل لإا تالجملا عامسأ نييعتب DNS مداخ موقفي ةكبشلا .

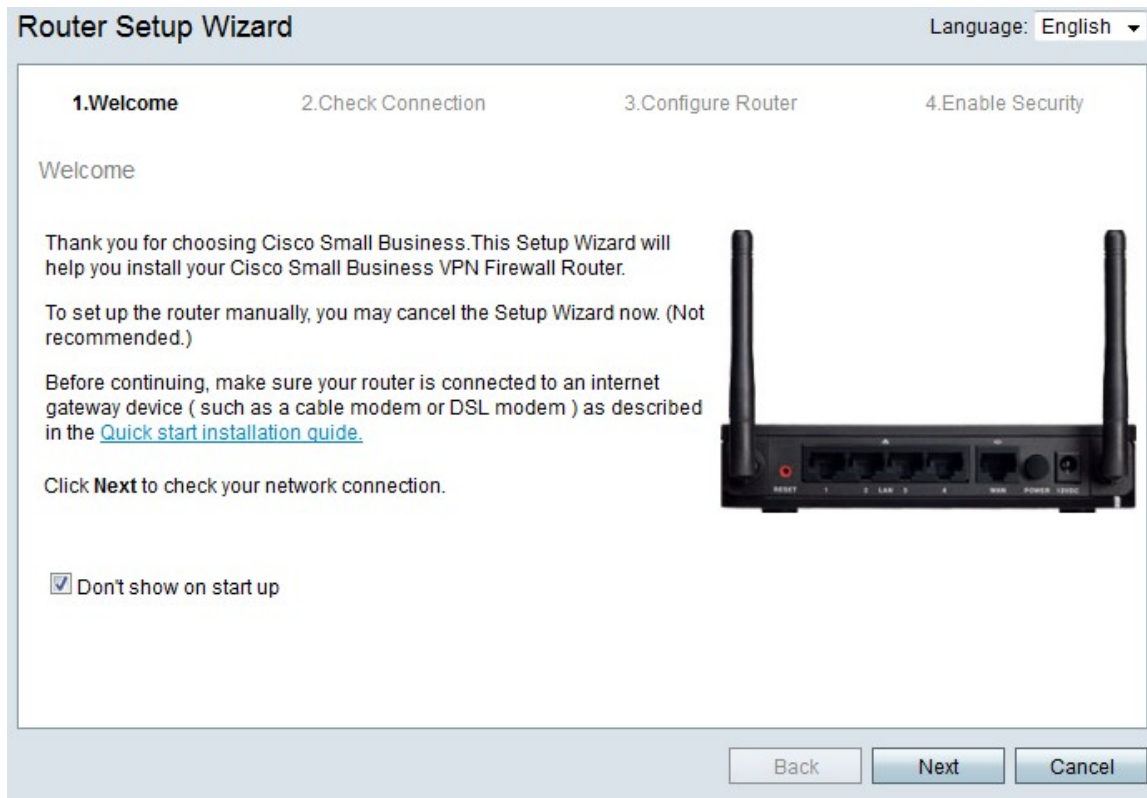
domain نيوناثلا نم ناوونعل ، لجم (ي.راي.تخ.) DNS نيوناثلا في (ي.راي.تخ.) 11. ةوطخلل لخدفي . لدان (DNS) ماظن name .

(ي.لاتلا) Next قوف رقنا 12. ةوطخلل .

WAN نيوكت PPPoE مادختساب

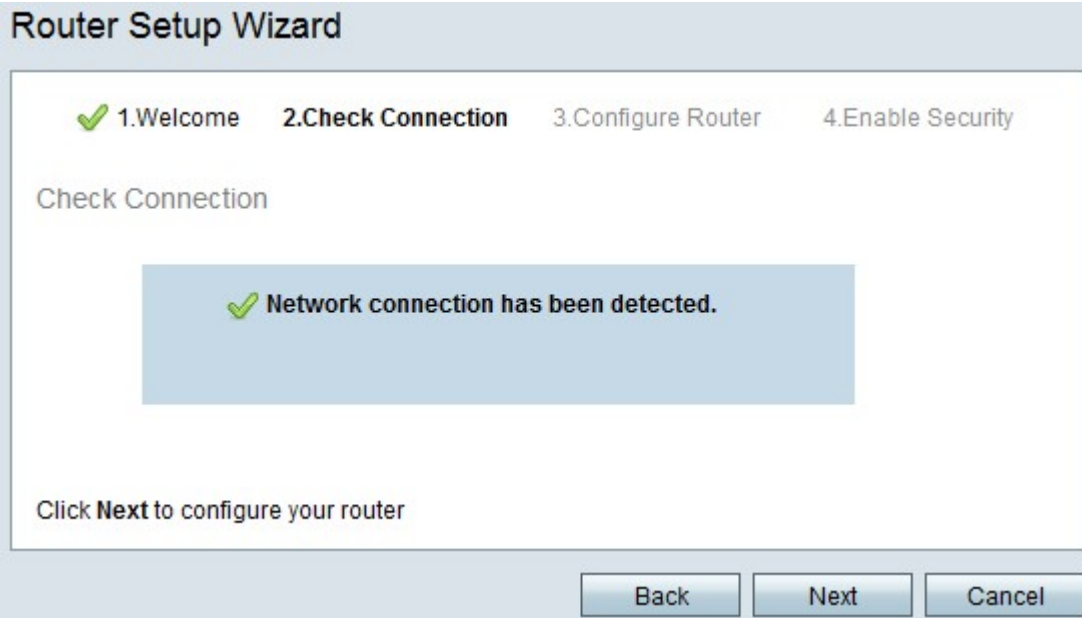
مسا (PPPoE) تنرتني لإا ربع ةطقن لإا ةطقن نم لاصلتالا لوكوتورب مدختسي . ءارجاب مق ISP ب صاخلا تنرتنإلا لاصلتالا لإا لوصولل نييطيسب رورم ةملكو مدختسم . تنرتنإلا لاصلتالا PPPoE مدختسي كي دل (ISP) تنرتنإلا ةمدخ دوزم ناك اذا ءارجالإ اذه . PPPoE تاداعل نيوكت ةيفيك ءارجالإ خرشي .

جلاعم > ةرادا رتخاوب يولا نيوكتل ةدعاسملا ةادألا لإا لوخدلا ليچستب مق 1. ةوطخلل . دادعإلا جلاعم ءحفص رهطت . دادعإلا :

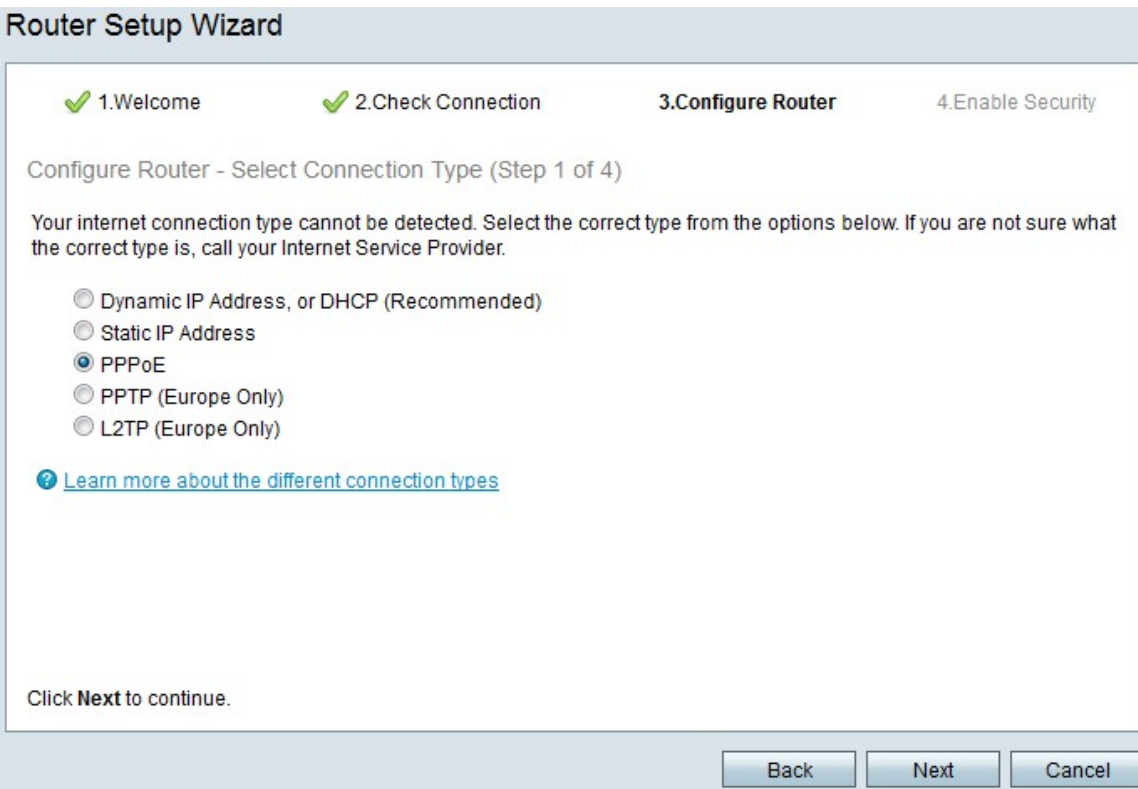


دعب دادعإلا جلاعم ضرع عنمل ليغشتلا ءدب دنع راهظا مدع رايتخاللا ةناخ ددح 2. ةوطخلل . لوخدلا ليچستب .

(ي.لاتلا) Next قوف رقنا 3. ةوطخلل .



يُجاء إلى رقمنا، يهتني نأ دعب . تنرتن إلاب لاصتا دوجو نم RV215W ققحتي 4. ةوطخلا



PPPoE ءاقتنا رز قوف رقمنا 5. ةوطخلا

يُجاء إلى (يُجاء إلى) Next قوف رقمنا 6. ةوطخلا

Router Setup Wizard

1. Welcome 2. Check Connection 3. Configure Router 4. Enable Security

Configure Router - Settings for your PPPoE Account (Step 2 of 4)

Enter the settings provided by your Internet Service Provider. Cisco Setup Wizard will configure the router with your account settings, so the router can automatically connect to the Internet for you. You will not longer need to manually enter your PPPoE details in order to connect.

Your account name is usually of the form name@ISPname.net.

Account Name: user@exampleISP.net
Password: ●●●●●●
Confirm Password: ●●●●●●

Click Next to continue.

Back Next Cancel

isp ل عم ل جسي مسإ باسحلا ، ل اجم مسإ باسحلا يف تلخد . 7 ةوطخلا

باسح PPPoE ل ل ةملكلا ، ل اجم ةملكلا يف تلخد . 8 ةوطخلا

رورملا ةباتك دعأ ، رورملا ةملك ديكت لقح يف . 9 ةوطخلا

(يالاتلا) Next قوف رقنا . 10 ةوطخلا

PPTP مادختساب WAN نيوكت

IP ناونع نم الك (PPTP) ةطقن ىل ةطقن نم يقفنلا لاصتالا لوكوتورب مدختسي تنرتنالا ةمدخ دوزم ناك اذا عارجالا اذه ذفن . تنرتنالا ل ل ISP عم باسحوتباث ةيفي ك عارجالا اذه حرشي . تنرتنالا ل ل PPTP لاصتالا مدختسي كي دل (ISP) PPTP تاداعلا نيوكت .

جلاعم > ةرادا رتخاو بيولا نيوكتل ةدعاسملا ةادالا ىل لوخدلا ليحستب مق . 1 ةوطخلا دادعالا جلاعم ةحفص رهظت . دادعالا

Router Setup Wizard Language: English ▾

1. Welcome 2. Check Connection 3. Configure Router 4. Enable Security

Welcome


Thank you for choosing Cisco Small Business. This Setup Wizard will help you install your Cisco Small Business VPN Firewall Router.

To set up the router manually, you may cancel the Setup Wizard now. (Not recommended.)

Before continuing, make sure your router is connected to an internet gateway device (such as a cable modem or DSL modem) as described in the [Quick start installation guide](#).

Click **Next** to check your network connection.

Don't show on start up



Back Next Cancel

دعب دادعإلآ جلاع م ضرع عن مل لئغش الت ادب دنع راهظ | مدع راي ت خالآ قناخ ددح . 2 ةوطخلآ لؤخدلا لئجست

إلآ (ئلاتلا) Next قوف رقنا . 3 ةوطخلآ

Router Setup Wizard

✔ 1. Welcome 2. Check Connection 3. Configure Router 4. Enable Security

Check Connection

✔ Network connection has been detected.

Click **Next** to configure your router

Back Next Cancel

ئلاتلا رقنا ،ئهنئ نأ دعب . تنرتنإلاب لاصتا دوجو نم RV215W ققحتئ . 4 ةوطخلآ

Router Setup Wizard

1. Welcome
 2. Check Connection
 3. Configure Router
 4. Enable Security

Configure Router - Select Connection Type (Step 1 of 4)

Your internet connection type cannot be detected. Select the correct type from the options below. If you are not sure what the correct type is, call your Internet Service Provider.

Dynamic IP Address, or DHCP (Recommended)
 Static IP Address
 PPPoE
 PPTP (Europe Only)
 L2TP (Europe Only)

[Learn more about the different connection types](#)

Click **Next** to continue.

Back Next Cancel

رز يكلسال (طقف ابوروا) PPTP ل ت ق ط ق ط 5 ة و ط خ ل ا

(ي ل ا ت ل ا) Next ق و ف ر ق ن ا 6 ة و ط خ ل ا

Router Setup Wizard

1. Welcome
 2. Check Connection
 3. Configure Router
 4. Enable Security

Configure Router - Settings for your PPTP Account (Step 2 of 4)

Enter the settings provided by your Internet Service Provider. Cisco Setup Wizard will configure the router with your account settings, so the router can automatically connect to the Internet for you. You will not longer need to manually enter your PPTP details in order to connect.

Your account name is usually of the form name@ISPname.net.

Account Name	<input type="text" value="user@exampleISP.net"/>	Static IP Address	<input type="text" value="209"/> <input type="text" value="165"/> <input type="text" value="200"/> <input type="text" value="226"/>
Password	<input type="password" value="....."/>	Subnet Mask	<input type="text" value="255"/> <input type="text" value="255"/> <input type="text" value="255"/> <input type="text" value="224"/>
Confirm Password	<input type="password" value="....."/>	Gateway IP	<input type="text" value="209"/> <input type="text" value="165"/> <input type="text" value="200"/> <input type="text" value="225"/>
		Server IP Address	<input type="text" value="209"/> <input type="text" value="165"/> <input type="text" value="200"/> <input type="text" value="227"/>

Click **Next** to continue.

Back Next Cancel

isp ل ا ع م ل ج س ي م س ا ب ا س ح ل ا ، ل ا ج م س ا ب ا س ح ل ا ي ف ت ل خ د 7 ة و ط خ ل ا

ب ا س ح PPTP ل ل ة م ل ك ل ا ، ل ا ج م ة م ل ك ل ا ي ف ت ل خ د 8 ة و ط خ ل ا

ر و ر م ل ا ة م ل ك ة ب ا ت ك د ع ا ، ر و ر م ل ا ة م ل ك د ي ك ا ت ل ق ح ي ف 9 ة و ط خ ل ا

ل ا ن م ي ك ي ت ا ت ا س ا ن ك ا س ن ا و ن ع ل ا ، ي ك ي ت ا ت ا س ا ن ك ا س ل ا ج م ن ا و ن ع ل ا ي ف ت ل خ د 10 ة و ط خ ل ا

نراق wan.

ههجاو ناونعل ةي عرفلا ةكبشلا عانق لخدا ،ةي عرفلا ةكبشلا عانق لقح يف 11. ةوطخل ةتباتل WAN.

نأ لمعتسي نأ نراق wan ل نأ ةباوبلا نم ناونعل ،ل اجم ip ةباوبلا يف تلخد 12. ةوطخل تنترتنإلا ل طبري .

isp ل ل دان تنرتنإلا نم ناونعل ،ل اجم مداخل يف تلخد 13. ةوطخل

(يلاتل) Next قوف رقنا 14. ةوطخل

L2TP مداخلتساب WAN نيوكت

يكي تاتاس | نكاس اوس دح لىل اضايأ (L2TP) لوكوتورب لمعتسي tunneling 2 ةقبط ةمدخ دوزم ناك اذا ارجال اذ ارجاب مق . تنرتنإلا ل طبري نأ isp ل عم باسحو ناونع ةيفي ارجال اذ حرشي . تنرتنإلاب لاصلتال L2TP لاصلتال مدختسي لكي دل تنرتنإلا L2TP تاداعل نيوكت .

جلاعم > قراد رتخاو بيولا نيوكتل ةدعاسملا ةادألا ل ل لوخدلا ليجستب مق 1. ةوطخل دادعإلا جلالع م ح ف ص رهظت . دادعإلا

Router Setup Wizard Language: English

1>Welcome 2.Check Connection 3.Configure Router 4.Enable Security

Welcome

Thank you for choosing Cisco Small Business. This Setup Wizard will help you install your Cisco Small Business VPN Firewall Router.

To set up the router manually, you may cancel the Setup Wizard now. (Not recommended.)

Before continuing, make sure your router is connected to an internet gateway device (such as a cable modem or DSL modem) as described in the [Quick start installation guide](#).

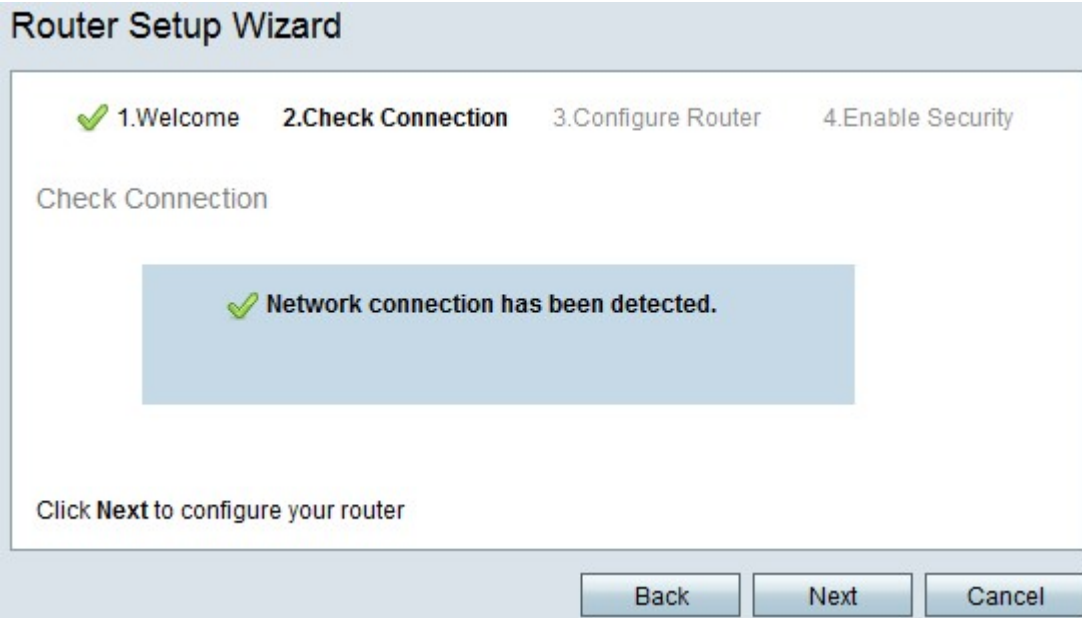
Click **Next** to check your network connection.

Don't show on start up

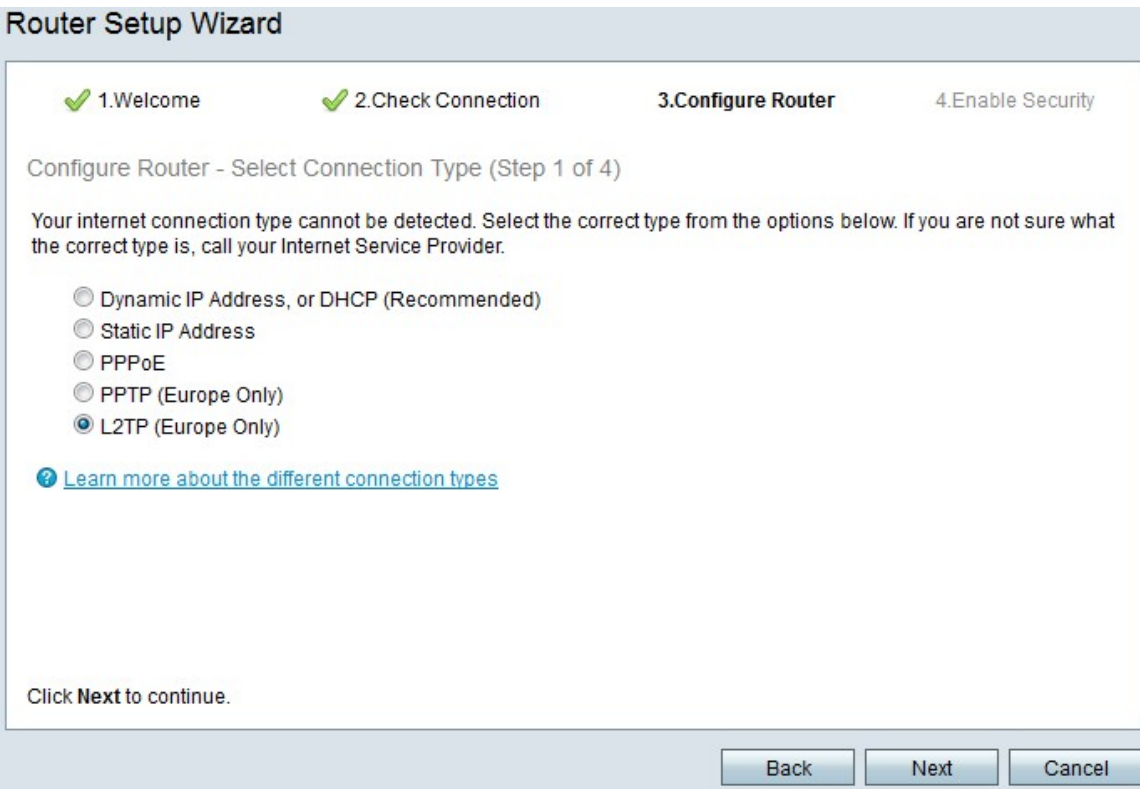
Back Next Cancel

دعب دادعإلا جلالع م ضرع عنمل ليغشتلا ادب دنع راهظ | مدع راي تخالا ةناخ ددح 2. ةوطخل لوخدلا ليجست

(يلاتل) Next قوف رقنا 3. ةوطخل



يجلاتل رونا ،يهتني نأ دعب .تنرتنللاب لاصتا دوجو نم RV215W ققحتي 4. ةوطخلا



رزيكلسال (طاقف ابوروا) L2TP لا تقطقط 5. ةوطخلا

(يجلاتل) Next قوف رونا 6. ةوطخلا

Router Setup Wizard

✓ 1. Welcome

✓ 2. Check Connection

3. Configure Router

4. Enable Security

Configure Router - Settings for your L2TP Account (Step 2 of 4)

Enter the settings provided by your Internet Service Provider. Cisco Setup Wizard will configure the router with your account settings, so the router can automatically connect to the Internet for you. You will not longer need to manually enter your L2TP details in order to connect.

Your account name is usually of the form name@ISPname.net.

Account Name	<input type="text" value="user@exampleISP.net"/>	Static IP Address	<input type="text" value="209"/>	<input type="text" value="165"/>	<input type="text" value="200"/>	<input type="text" value="226"/>
Password	<input type="password" value="••••••"/>	Subnet Mask	<input type="text" value="255"/>	<input type="text" value="255"/>	<input type="text" value="255"/>	<input type="text" value="224"/>
Confirm Password	<input type="password" value="••••••"/>	Gateway IP	<input type="text" value="209"/>	<input type="text" value="165"/>	<input type="text" value="200"/>	<input type="text" value="225"/>
		Server IP Address	<input type="text" value="209"/>	<input type="text" value="165"/>	<input type="text" value="200"/>	<input type="text" value="227"/>

Click **Next** to continue.

Back

Next

Cancel

isp. ل عم لجسي مسإ باسحل، لاجم مسإ باسحل في تلخد. 7. ةوطخل

باسحل L2TP ل ل ةم لك ل، لاجم ةم لك ل في تلخد. 8. ةوطخل

رورم ل ةم لك ةباتك دعأ، رورم ل ةم لك ديكأ ل قح في. 9. ةوطخل

ل نم فيكي تاتسإ نكاس ناو نعل، فيكي تاتسإ نكاس لاجم ناو نعل في تلخد. 10. ةوطخل
wan نراق.

ةهجاو ناو نعل ةي عرف ل ةكبش ل عانق لخدأ، ةي عرف ل ةكبش ل عانق ل قح في. 11. ةوطخل
WAN ةتباث ل.

نأ لمعتسي نأ نراق wan ل نأ ةباوب ل نم ناو نعل، لاجم ip ةباوب ل في تلخد. 12. ةوطخل
تنرتن ل ل طبري.

isp. ل ل لدان تنرتن ل نم ناو نعل، لاجم مداخل في تلخد. 13. ةوطخل

Next (في لال) قوف رقنا. 14. ةوطخل

ةيئاهن ل تاداع ل

ةي فيك ءارجل اذ حرش في. WAN تنرتن ل لاصتا عون نيوكت دعب ءارجل اذ ءارجل مق
دادع ل ل عمل ةيئاهن ل تاداع ل نيوكت.

Router Setup Wizard

1. Welcome
 2. Check Connection
 3. Configure Router
 4. Enable Security

Configure Router - Set System Date and Time (Step 3 of 4)

Enter the router's time zone, date and time.

Time Zone: (GMT-08:00) Pacific Time (USA & Canada) ▼

Enable Network Time Protocol synchronization
 Set the date and time manually, or click [here](#) to import them from your computer

Year: 2012 ▼
Month: 10 ▼
Day: 31 ▼
Time: 03 ▼ : 27 ▼ PM ▼

Click **Next** to continue.

اهق يبط تل ةي نمز ةقطنم رتخأ، ةي نمزل ةقطنم ال ةلدسنم ال ةمئاق ال نم 1. ةوطخ ال ةل RV215W.

ة: ةيلات ال ءاءار ال دحأ ذيفن تب مق 2. ةوطخ ال

دروم مادختس ال اذه وي دارل رز قوف رقنا — ةكبش ال تقو لوكوتورب ةنمازم ني كم تـ RV215W ةل ةقو ل واخي رات ال ني ةل تنرتن

تقو ل واخي رات ال ني ةل اذه رايتخ ال رز قوف رقنا — اي ودي تقو ل واخي رات ال ني ةل تـ RV215W زارط ال ةل اي ودي

خيرات ال ني ةل / نه طابتر ال قوف رقنا - رتوي بمك ال نم اءاري تسال انه رقنا لـ لصت ال رتوي بمك ال تقو و خيرات ال ائاق لت تقو ل وا

خيرات ال رتخأ، 2 ةوطخ ال ي ف اي ودي تقو ل واخي رات ال ني ةل تـ رتخأ اذا (ي رايتخ). 3. ةوطخ ال تقو ل وا مويل او رهش ال ةنسل ال ةلدسنم ال مئاق ال نم تقو ل وا

ة: ةيلات ال) Next قوف رقنا 4. ةوطخ ال

Router Setup Wizard

✓ 1. Welcome

✓ 2. Check Connection

3. Configure Router

4. Enable Security

Configure Router - Set Router MAC Address (Step 4 of 4)

Each device on your network has its own unique identifier called a MAC address. In most cases, you should choose 'Use Default Address.' If your ISP requires you to connect using a specific MAC address, you may change it here.

Choose a MAC Address to use.

Use Default Address (Recommended)

Use This Computer's Address

Use This Address:

Click **Submit** to configure your new Cisco router.

Back

Submit

Cancel

MAC ناونع نم بوغرم لاون لاقب طءاقتنا رز رقنا 5 ةوطخلال

ل يضا رتفال MAC ناونع را يخل اذ ددحي — (ن سحتسم) يضا رتفال ناونع ل امدختسا؛
RV215W ل MAC ناونع ك RV215W. تالاحل مظعم ي ف را يخل اذ امدختسا بجي.

ل صتم ل رتوي بمكلل MAC ناونع را يخل اذ ددحي — رتوي بمكلل اذ ناونع مدختسا؛
RV215W ل MAC ناونع ك.

ه امدختسا دارم ل زاهل ل MAC ناونع ل اخل داب كل را يخل اذ حمسي — ناونع ل اذ مدختسا؛
ناونع ك صاخ ي قلت ي ن RV215W ل ك isp بل طتي ن را يخل اذ تلمعتسا

Router Setup Wizard

✓ 1>Welcome ✓ 2.Check Connection **3.Configure Router** 4.Enable Security

Configure Router - Set Router MAC Address (Step 4 of 4)

Each device on your network has its own unique identifier called a MAC address. In most cases, you should choose 'Use Default Address.' If your ISP requires you to connect using a specific MAC address, you may change it here.

Choose a MAC Address to use.

Use Default Address (Recommended)

Use This Computer's Address

Use This Address:

Click **Submit** to configure your new Cisco router.

في ناونع MAC ل، 5 ةوطخ في ناونع اذه لمعتسي تنأ راتخي نإ (يراي تخا). 6 ةوطخ لخدي ناونع اذه لمعتسي نأ لاجم صن لخدم رواجملا.

لاسرا يلع رقنا. 7 ةوطخال

Router Setup Wizard

✓ 1>Welcome ✓ 2.Check Connection **3.Configure Router** 4.Enable Security

Configure Router - Update Router Settings

✓ Successfully configured router

✓ Internet connection detected

The Cisco Setup Wizard has detected your Internet connection.

Click **Next** to configure your network security.

(يلاتال) Next قوف رقنا. 8 ةوطخال

Router Setup Wizard

✓ 1.Welcome ✓ 2.Check Connection ✓ 3.Configure Router 4.Enable Security

Enable Security - Set Router Password (Step 1 of 4)

The administrative router password protects your router from unauthorized access. For security reasons, you should change the router password from its default setting. Please write this password down for future reference.

Enter a new router password: (Needs 8 characters composed of lower and upper case letters as well as numbers)

Router Password

••••••••

Confirm Password

••••••••

[Learn more about passwords](#)

Disable Password Strength Enforcement

Click **Next** to continue.

Back

Next

Cancel

ي.رادا باسحلل ةملك ال، ةملك دي دخت جاحسمل ا يف تلخد. 9 ةوطخل

ي.رادا باسحلل رورم ال ةملك لاخدا ةداعاب مق، رورم ال ةملك دي كأت يف. 10 ةوطخل

لي طعتل رورم ال ةملك ةوق صرف لي طعت رايتخال ال ةناخ دح (ي رايتخا). 11 ةوطخل
انام لقا كتك بش لعجي رايتخا اذه. رورم ال ةملك ةوق تابلطت

Next (ي لاتال) قوف رقنا. 12 ةوطخل

Router Setup Wizard

✓ 1.Welcome ✓ 2.Check Connection ✓ 3.Configure Router 4.Enable Security

Enable Security - Name Your Wireless Network (Step 2 of 4)

The name, or SSID, your wireless network identifies your network so that wireless devices can find it.

Enter a name for your wireless network:

Network Name

MyBusinessNetwork

For example: MyNetwork

[Learn more about network names](#)

Click **Next** to continue.

Back

Next

Cancel

ة.ك بشل ليفيرعت هب متي امسا لخدأ، ةك بشل امسا لوقح يف. 13 ةوطخل

Next قوف رقنا 14. ةوطخلا

Router Setup Wizard

✓ 1>Welcome ✓ 2.Check Connection ✓ 3.Configure Router **4.Enable Security**

Enable Security - Secure Your Wireless Network (Step 3 of 4)

Select the type of network security.

Best Security (WPA2 Personal - AES)
Recommended for new wireless computers and devices. Older wireless devices may not support this option.

Better Security (WPA Personal - TKIP/AES)
Recommended for older wireless computers and devices that may not support WPA2.

No Security (Not Recommended)

Enter a security key with 8-63 characters or 64 hexadecimal digits, or use the randomly-generated security key below.

■ ■ ■ ■ ■ ■ Strong

[Learn more about your network security options](#)

Click **Next** to continue.

ةكبش لل ني مات نم بوغرم لاونل اقبط رايتخا رزى لع رقنا 15. ةوطخلا

تاكبش لل انام رثك ال او راخ ال اذو — AES - صخش (WPA2) ني مات لصفأ:
ةم يدق ال ةزه ال ةصاخ ةزه ال عي مج عم لمعي ال هنكل وةي كلس ال

WPA2 Personal - لثم نم آ ريغ راخ ال اذو — (WPA Personal - TKIP/AES) لصفأ انام:
ةزه ال مظعم عم لمعي هنكل و AES.

ةكبش لل ني مات ي راخ ال اذو مدختسي ال — (نسحتسم ريغ) ني مات دجوي ال:
راخ ال اذو بصوي ال. ةرقتسم ريغ ةكبش لل كرتي وةي كلس ال

Router Setup Wizard

✓ 1>Welcome ✓ 2.Check Connection ✓ 3.Configure Router **4.Enable Security**

Enable Security - Secure Your Wireless Network (Step 3 of 4)

Select the type of network security.

Best Security (WPA2 Personal - AES)
Recommended for new wireless computers and devices. Older wireless devices may not support this option.

Better Security (WPA Personal - TKIP/AES)
Recommended for older wireless computers and devices that may not support WPA2.

No Security (Not Recommended)

Enter a security key with 8-63 characters or 64 hexadecimal digits, or use the randomly-generated security key below.

Strong

[Learn more about your network security options](#)

Click **Next** to continue.

يُرشع ايسادس امقر 64 وأ افرح 63 إلى 8 نم لخدأ، صنلا لاخذإ لقح ي ف. 16 ةوطخلا
لقحلا ي ف دوزملاو ايئاقلت هؤاشنإ مت يذل نامألا حاتفم مدختسأ وأ، نامألا حاتفم ل.

(يالاتلا) **Next** قوف رقنا. 17 ةوطخلا

Router Setup Wizard

✓ 1>Welcome ✓ 2.Check Connection ✓ 3.Configure Router **4.Enable Security**

Enable Security - Confirm security Settings (Step 4 of 4)

Please review the followings settings and ensure the data is correct.

Network Name (SSID): MyBusinessNetwork
Network Security Type: Best Security (WPA2 Personal - AES)
Security Key: OUREMjI2RDYwRTcwREY5MjY3Qj

Click **Submit** to enable security on your new Cisco router.

ك.تادادعإ "دادعإلا جلاعم" يهني. لاسلا يلع رقنا. 18 ةوطخلا

Router Setup Wizard

✓ 1>Welcome

✓ 2.Check Connection

✓ 3.Configure Router

✓ 4.Enable Security

Router Setup Complete

✓ Congratulations, your router has been set up successfully. We strongly recommend that you save these settings on your desktop or print them out. You need this information later if you want to add other wireless computers or devices to your network.

Network Name (SSID): MyBusinessNetwork

Network Security Type: Best Security (WPA2 Personal - AES)

Security Key: OUREMjI2RDYwRTcwREY5MjY3Qj



 [Save security settings](#)  [Print security settings](#)

Click **Finish** to close this wizard.

Back

Finish

Cancel

ءاهن| قوف رقنا. 19 ةوطخلا

ةمچرتل هذه لوج

ةللأل تاي نقتل نم ةومجم مادختساب دن تسمل اذ Cisco تچرت
ملاعلاء انء مچي ف ني مدختسمل معدى وتحم مي دقتل ةيرشبل او
امك ةقيقد نوك تنل ةللأل ةمچرت لصف انء ةظحال مچري. ةصاخلا مهتغلب
Cisco يلخت. فرتحم مچرت مامدقي يتلل ةيفارتحال ةمچرتل عم لالحل وه
ىلإ أمئاد عوچرلاب ي صؤتو تامچرتل هذه ةقدنع اهتيلوئسم Cisco
Systems (رفوتم طبارلا) ي لصلأل يزي لچنلإل دن تسمل