

ةزهجالا درسم Cisco Business: ىلإ دىدج ةيساسألا ةكبشلاو

فدهلا

Cisco Business (Small Business) ةزهجالا ىلع نىئدتبملا عالطا وه دنننسملا اذه نم فدهلا نمضتت. اهتفرعم كىل ع بىي ىتلا ةمالة اءالطصملا ضعبو (Small Business) تاوداو، تاكبشلا ةمالة مءالما او، Cisco لامءا مءالما او، ةءاملا ةزهجالا تاوعوضوملا، نرننلا لاصتا تايساسا او، تانابلا لءابب ةقلعتملا تايساسا او، Cisco، ام مءالتت فىكو تاكبشلاو.

ةمدقملا

ىلإ لوءدلا نوكل دق Cisco ةزهجالا مءالطصملا ةكبشلا دادعإ فى وتلل تءاب له هذه. ةبوعصلا ءلاب ارمأ اهلىل ظافءلا ةكبش ءاشنإ فى لهلمكأب دىءال مءالطصملا مءالطصملا. تايساسالا ضعبو ىلع فرعتلا ىلع مءالطصملا انه ةلاقملا، امه فىءت لىق، رءكأ نوفرعت

- [Cisco ةكرفوتملا ةزهجالا](#)
 - [ءءوملا](#)
 - [لىءبب](#)
 - [ةكىلساللا لوصولا ةطقن](#)
 - [ةمظنألا دءعتم فءاه](#)
- [Cisco لامءا فى ءئاش لءكشب اهلا راشى](#)
 - [ءىرسلا ءءبلا لىلءو ءرءاللا لىلءو](#)
 - [ةىضارءفالا تااءءالا](#)
 - [نئىضارءفالا رورملا ءملاكو مءءلسملا مسا](#)
 - [ةىضارءفالا IP نئوانع](#)
 - [ةىضارءفالا عنصملا تااءءالا ىللا طببضلا ءءاع](#)
 - [\(UI\) بىولا مءءلسم ءءءاو](#)
 - [ءاءءالا ءءاعم](#)
 - [صاء Cisco](#)
 - [ةكىلساللى فى زرءالا](#)
 - [ءببءءمءنرب](#)
 - [ةءببءللا ءمءربلا ءىءرء](#)
- [ةمالة تاكبشلا اءالطصم](#)
 - [ةءءاوللا](#)
 - [ءءءع](#)
 - [فىضم](#)
 - [ببوساء ءمءنرب](#)
 - [قىببءللا](#)
 - [ءاسرامملا لىضفأ](#)
 - [اىءولوبوط](#)
 - [نئوكءللا](#)
 - [MAC نوانع](#)

- حوت فم ردصم
- طوغضم فلم
- رم اوألا رطس ةهجاو (CLI)
- يرهاظ زاهج
- اهمدختست دق يتلا Cisco تاودأ
 - Cisco نم (CBD) لامعألا تامولعم ةحول
 - FindIT Network Discovery Utility
 - AnyConnect (ةلسلس تاهجوم) RV34x/ VPN
- تانايبل لادابت تايساسأ
 - ةمزح
 - لاق تنال انمز
 - قرر كم تامولعم/ةيطاي تحال اخسن
 - تالوكوت وربلا
 - مداخلا
 - ةمدخلا ةدوج (QoS)
- تنرتناب لاصتالا تايساسأ
 - (ISP) تنرتنالا ةمدخ رفوم
 - بيولا حفصتم
 - (URL) دحوملا دراوملا عقوم ددحم
 - ةيضارتفالا ةباوبلا
 - ةيامحلا رادج
 - (ACL) لوصولاي ف مكحتلا مئاق
 - يددرتلا قاطنلا
 - تنرتناب لباك
- اعم مءالتت فيكوتاكبشلا
 - (LAN) ةيلحملا ةقطنملا ةكبش
 - (WAN) ةعساو ةقطنم ةكبش
 - (NAT) ةكبشلا ناونع ةمچرت
 - تباثلا NAT
 - تانج
 - VLAN
 - ةيعرف ةكبش
 - SSID
 - (VPN) ةيرهاظلا ةصاخلا تاكبشلا

Cisco ةكرش نم ةرفوتملا ةزهجالا

هجوملا

شيح راسملا تانايبل للافاضالاب، اعم ةددعتم تاكبش ليصوتب تاهجوملا موقت تاكبشلا كلت لعل رتوي بمكلا ةزهجاو نوطبري مهنا امك. لاق تنال مزلي ةكبشلاب ةلصتملا رتوي بمكلا ةزهجاو عيمجل تاهجوملا حيتت. تنرتناب للاف لامل ريفوت للاف دوئي امم، تنرتناب للاف دحاو لاصتاكراشم ةيناكملاف.

ةكبشلا ربع اهل سارامتي يتلا تانايبل للاف للاف وهف. لسررمك هجوملا لمعي اهاقيرطيف اهل ساري م، تانايبل للاف للاف راسم للاف راتخي و.

نامالا تاديدهت نم تامولعملا ةيامحو، ملاف للاف ككتكرش ليصوتب تاهجوملا نكمي

رتويبمكلا ةزهجأ ىلع ةيولولأاب ىطحت يتلا رتويبمكلا ةزهجأ ديدحت اهنكمي امك ىرخأل.

تازيمب ةدوزم تاهجوملا يتأت ،هذه ةيساسأل تاكبشلا فئاظو ىلإ ةفاضلإاب ىلع ،كتاچايتحإ بسح .انامأ رثكأ هل عج وأ ةكبشلاب لاصتال ليهستل ةيفاضلإ وأ (VPN) ةيرهظ ةصاخ ةكبش وأ ةيامح رادج عم هجوم رايخا كنكمي ،لاثملا لابس (IP) تنرتنلإ لوكونوربل تالاصتإ ماظن .

RV160 و RV260 ةلسلسلا ارخؤم اهرىوطت مت يتلا Cisco Business تاهجوم نمضتت و RV340 و RV345.

ليدبت

موقوي ثيح ،مكحت ةدحوك لوحملا لمعي .لامأل تاكبش مطعم ساسأ تالوحملا دعت ةعومجم وأ ىنبم يف ةكبش م داوخل او تاعباطل او رتويبمكلا ةزهجأ لىصوتب ىنبام .

كلذكو ،ضعبلا اهضعب لاصتال تكتكبش ىلع ةدوجوملا ةزهجالل تالوحملا حيتت لالخ نم .ةكرتشملا دراوملا نم ةكبش ءاشنإ ىلإ يدؤي امم ،ىرخأل تاكبشلاب ةيجاتنلإ نم ديزتو لاملا تالوحملا رفوت ،دراوملا صيصختو تامولعمللا ةكراشم .

تايساسأ نم عزجك امهنيب نم رايختلال تالوحملا نم نايساسأ ناعون كانه ةرادملا ريغو ةرادملا :ةكبشلاب .

ةزهجأ رفوت ام ةداع .هنىوكت نكمي ال نكلو عبرملا جراخ رادملا ريغ لوحملا لمعي .ةرادم ريغ تالوحم ةيلزنملا تاكبشلاب .امم ،دعب نع وأ ايلحم هحيصتو رادم لوحم ةبقارم كنكمي .رادم لوحم نىوكت نكمي اهيلإ لوصولو ةكبشلاب رورم ةكرح يف مكحتل نم ربكأ اردق كحنمي .

[تالطصملا تالوحملا درس](#)م عجار ،تالوحملا لوح لىصافتلا نم ديزم .

Cisco Business ةلسلس تالوحملا ارخؤم اهرىوطت مت يتلا تالوحملا نمضتت Switch CBS110 و CBS220 و CBS250 و CBS350.

كلذ نم ققحتت ،CBS تالوحم نيبتا فالتخال ةفرعم يف بغرت تنك اذا

ةيكلساللا لوصولو ةطقن

ةيكلساللا ةكبشلاب لىصوتلاب ةزهجالل ةيكلساللا لوصولو ةطقن حمست ربع ةديدل ةزهجالل بلج لهسلا نم ةيكلساللا ةكبشلاب لعجت .تالباك نود .لقنتل يريثك نيظوملل انرم امعد رفوتو تنرتنلإ .

،يددرتلا قاطنلا هجوملا رفوي امنيب .ةكبشلاب ربكمك لوصولو ةطقن لمعت ،معد ةكبشلاب نكمي ثيح يددرتلا قاطنلا عيسوت ىلع لوصولو ةطقن لمعت .دعبأ نكامأ نم ةكبشلاب ىلإ لوصولو ةزهجالل كلتل نكميو ،ةزهجالل نم ديدعل

ريفوت هنكمي امك .بسحف Wi-Fi ةكبش عيسوتب موقت ال لوصولو ةطقن نكل ةمدخو يقابتسا نامأ ريفوتو ةكبشلاب ىلع ةدوجوملا ةزهجالل لوح ةديفم تانايب

يخالفة لملعلا ضارغألا نم ديدعلا

Cisco Business Wireless، اريوطت ثدألا ةيكلساللا لوصولا طاقن نمضتت نكت مل اذا. ةيكلسال ةكبش دوجوب حمست يتلا AC240 و AC145 و AC140. [في بيحرتلاب](#) ديزملا ةءارق كنكمي، ةيكلساللا Mesh تاكبش ةيارد يلع [قصالا \(FAQ\) ةلوادملا ةلئسال](#) أو [Cisco Business Wireless Mesh تاكبش](#) [Cisco Business Wireless Network](#) ةكبش.

لوصولا طاقن عم ةعئاشلا تاحلصلصملا ضعب ملعت في بغيرت تنك اذا [WAP تاحلصلصم درس](#)م عجارف، ةيكلساللا

ةمظنال ددعتم فتاه

ربع توصولا لوكوتورب ربع تالاصت (MPP) ةرادإلا يوتسم ةيماح فتاوه رفوت نأ هناش نم اذهو. (SIP) لمعلا ةسلج عب لوكوتورب مادختساب (VoIP) تنرتنإلا ةلومحملا فتاوه لبعجي يذال رمألا، ةيديلقتلا فتاهلا طوطخ يلا ةجالحلا نم للقي ةيساسا ةينب فتاهلا مدختسي، VoIP لوكوتورب مادختساب. ةكرشلا لخاد رثكأ ةرادإة ينامك محيثي اذهو. ةفللم T1 طوطخ نم ال دب تنرتنإلاب لاصتاو ةكبش لل يخالفة ةديفملا تارايللا لمشت. لقا "طوطخ" مادختساب تاملاكملا نم ديزملا ضعب حمست. كلذ ريغو، تاملاكملا لقن، تاملاكملا فاقيا، تاملاكملا فاقيا يلا ةفاضلاب ويديفلا لاصتاب زرطلا

متي الو يداع فتاهك ودبتل (MPP) ةرادإلا يوتسم ةيماح فتاوه ميمصت متي. كتكبش نم عزج يهو رتويبمك ساسالا في اهنكلو، ضرغلا اذهل ال اهمادختسا لاصتالا ةمدخ رفوم نم ةمدخ ام (MPP) ةرادإلا يوتسم ةيماح فتاوه بلطتت IP لدابتب صاخلا تاملاكملا في مكحتلا مداخ وأ (ITSP) تنرتنإلا ربع يفتاهلا [Verizon](#) و [Ring Central](#) و [WebEx](#) ربع لاصتالا ITSP يلع ةلثمألا نمو. (PBX) صاخلا نمضتت Cisco MPP، فتاوه عم لمعت يتلا IP PBX تامدخ يلع ةلثمألا ضعب تازيملا نم ديدعلا ةجمرب متتو. [Metaswitch](#) و [Centile](#) و [Asterisk](#) ةيساسالا ةمظناللا لثم) ةيجراخ تاهجل نيعباتلا ةمدخللا يدوزم لالخ نم اصيصخ فتاوهلا هذه يلع ديربلا يلا لوصولاو، تارايسلا فقاوم) تايلمعلا نإف يلاتلابو، (FreePBX) فلتخت نأ نكمي (كلذ يلا امو، يتوصلا

لسالسال ريوطتلا ةثيدحلا Cisco نم (MPP) ةرادإلا يوتسم ةيماح فتاوه نمضتت 6800 و 7800 و 8800.

Cisco لامعأ في عئاش لكشب اهلا راشي

عيرسلا عدبلا ليلدو ةرادإلا ليلد

لوح ادج ةيليصفت تامولعم يلع لوصوللا امهلالخ شحبلل نافلتخم نادرؤم ناذه بيولا وأ عقوملا في شحبل لمعب موقت امदन. هصئاصخو كتزوحب يذال جتنملا لوطألا ةلداللا كلت ضرعل رخألا وأ اهدأ ةفاضلا كنكمي، كب صاخلا جذومنلا مقرب

ةيضارتفالا تاداعإلا

تاداعإلا هذه نوكت ام ابلاغ. اقبس م اهديدحت مت ةيضارتفا تاداعإب ةزهجالا يتأت

مئالتل تادادعالا ريغت كنكمي . لوؤسملل اهراخي يتلا اعويش تادادعالا رثكأ يه
كتاجايتح|

نبيضارتفالل رورملا ةملاكو مدختسملل مسالا

مسالا نم لكل *admin* وه بيضارتفالل دادعالا ناك ، ةميدقلا Cisco Business ةزهجأ يف
عاوس دح يلع ل *cisco* نم ريصقت مظعم يقلت ي ، نألا . رورملا ةملاكو مدختسملل
كمزلي ، (VoIP) تنرتنالا لوكوتورب ربع وتوصلال لقتاوه يف . ةملاكو *username*
ريغت ب ةدشب ي صوي . تانويكتلا نم ديدعالا ريغتلا لوؤسملل لوخدلا ليحست
ناملل ضارغال كلذو اديقت رثكأ نوكتل رورملا ةملاكو

ةبيضارتفالل IP نيوانع

طاقنو تالوحملاو تاجوملل ةبيضارتفالل IP نيوانع عم Cisco ةزهجأ مظعم يتأت
نيوكت كيديل سيلو IP ناوانع ركذت يلع ارداق نكت مل اذا . ةيكللساللا لوصولل
يلع طبض ةداعا رز يلع طغضلل حوتفم قرو كبشم مادختسا كنكمي ، صاخ
تادادعالا يلا نيبيعتلا ةداعا يلا كلذو ديوس . لقالا يلع ناوث 10 ةدمل كزاهج
نيكمت عم هجومب الصتم كب صاخلا WAP وأ لوحملا نكي مل اذا . ةبيضارتفالل
يه هذوف ، كب صاخلا رتويبمكلا عم WAP وأ لوحملا ب ةرشابم الصتم تنكو ، DHCP
ةبيضارتفالل IP نيوانع

192.168.1.1 Cisco Business هجومل بيضارتفالل IP ناوانع نوكي

192.168.1.254 Cisco Business لوحملا بيضارتفالل IP ناوانع

وه ةريغصلل تاكرشلل (AP) ةيكللساللا لوصولل ةطقنل بيضارتفالل IP ناوانع
192.168.1.245 ةكبشلل ةيكللساللا لوصولل طاقنل بيضارتفالل IP ناوانع دجوي ال
ةديجلل ةيتوبكنعال

ةبيضارتفالل عنصملا تاداعا يلا طبضلا ةداعا

ةطقن وأ لوحملا وأ Cisco Business لامعالا هجوم طبض ةداعا هي ديرت تقوي يتأ دق
نم ادبالا ةبيضارتفالل عنصملا تاداعا يلا يرخأ ةرم كيديل ةيكللساللا لوصولل
وأ ، يرخأ يلا ةكبش نم ةزهجالا لقتاوه موقت ام دنع اديقم ارجالا اذه نوكي . ةيادبالا
تاداعا يلع هطبض ةداعا دنع . نيوكت ةلكشم لحن كنكمي ال ام دنع يرخأ لحن
تانويكتلا عيجم دقت ، ةبيضارتفالل عنصملا

طبض ةداعا دعب اهتداعتسا كنكمي يتح اي طايتح تانويكتلا خسن كنكمي
تامولعملل نم ديزم يلع لوصولل ةيكلاتلا تااطاترالا قوف رقتا . عنصملا

- [RV34x ةلسلسلا نم هجومل ةبيضارتفالل عنصملا تاداعا ةداعتسا وأ ديهمت ةداعا](#)
[بيولا يلا ةدنتسملل ةدعاسملا ةادالا لالخنم](#)
- [ام لوحم يلع اهليديت وأ اهتداعتسا ةتباتلا جماربلل يطايتحالا خسنلا](#)
- [ةيكللساللا لوصولل ةطقن يلع اهفدحو اهخسنو اهخسنو نيوكتلا تافللم لي زنت](#)
- [WAP125 وأ WAP581 لوصولل ةطقن يلع نيوكتلا تافللم قرادا](#)

نم يرخأ ةرم زاهجالا دادعالا يلا جاتحتسفا ، نيوكتلل يطايتح خسن ارجاب مقت مل اذا
يلع جذامنلا مظعم يوتحت . كيديل لاصلتالا ليصافت رفوت نم دكات اذل ، ةيادبالا
طسبأ نكلو ، نيبيعتلا ةداعا اهعابتا بجي يتلا تاوطخلا لوح ةيوليصفت ةلاقم
ةداعا رز يلع طغضلاو حوتفم قرو كبشم مادختسا يه كلذب مايقلل ةقيرط

كلذل MPP فتاوه ىلع اذه قبطني ال. لقال ىلع ناوث 10 ةدمل كزاهج ىلع طبضلا تامولعمل نم ديزم ىلع لوصحلل Cisco IP فتاه طبض ةداع| عجار

بىول مدختسم ةهجاو (UI)

انثتساب ،بىو مدختسم ةهجاو Cisco Business ةزهجأ نم ةعطق لك يتأت 100 ةئف ةرادمل ريغ تالوحملا

اهنبي نم رايخ ل تاراخي ،كشاش ىلع هارت يذل ،ةهجاو نم عونلا اذه ضرعي لىل ةراشلا متت امك .تاشاشلا هذه ربع لقننلل رماو اى ةفرعم كىل نيعتي ةمئاق ةهجاو (GUI) ةيموسر مدختسم ةهجاو انايخ (GUI) بىول مدختسم ةهجاو ةادأ و بىول ىلع ةمئاق ةدعاسم ةادأ و بىول ىلع مئاق هيحوت و بىول ىلع بىول ةئيهتل ةدعاسم

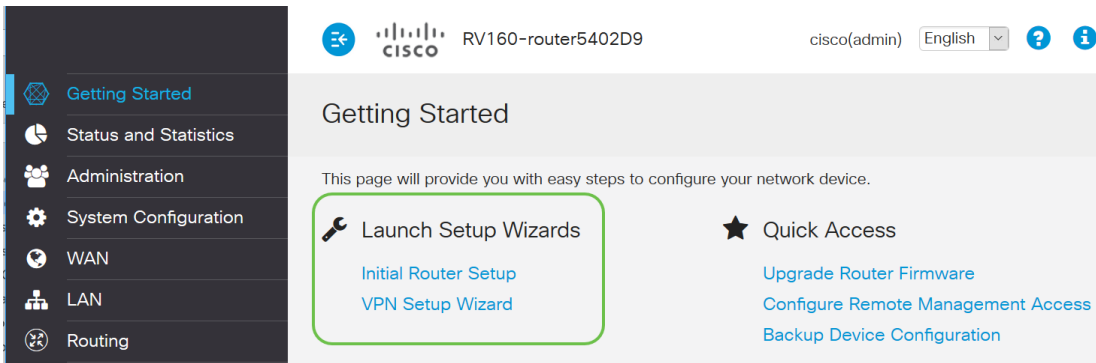
يطعت .بىول مدختسم ةهجاو لالخ نم يه زاهجلا نيوكت ريغيغتل قرطالا لهسأ نم يتلا ةلمتحملا تازيمل ةفاك ىلع يوتحت ةادأ لوؤسملل بىو مدختسم ةهجاو زاهجلا ةادأ ليديغتل اهريغيغتل نكمي

عزج نمضتت بىو مدختسم ةهجاو ةشاش ىرتس ،Cisco زاهج ىل لوخدلا ليحست دعب يوتسمل ةيلاع تازيملاب ةمئاق ىلع يوتحي .رسيال بانجال لسأ لقننت و لقننتلا طيرش و لقننتلا ةرجش مساب لقننتلا عزج ىل انايخ راشي .زاهجل لقننتلا ةطيرخ

زاهجلا ىلع ءانب ،ىلع ال يوتسمل تازيمل كلذكو ةحفصللا هذه ناولأ فلتخت دق تباثلا جم انربلا رادصاو

دادعإل جلاعم

Cisco زاهج ىل لوخدلا ليحست دنع اهب لقننتلاب موقتس ةيلاعفت ةشاش هذه كتدعاسمل ةئار ةقيرطالا هذه نوكت دق .كلذ دعب امبرو ،ةرم لوأل Small Business ةيضا رتفالا تاداعإل نم ديدعل كانه .كىدل ةكبشلا ىلع ةءافكب لمعل ىلع دادعإل جلاعم نم رثكأ عم ةزهجال ضعب يتأت .اهريغيغتل نكمي يتلا و اقبس م ةدحمل VPN دادعإل جلاعمو ،يلاوال هجوملا دادعإو ،دادعإل جلاعم لاثملا اذه حضوي



صاخ Cisco

لوكو تورب ،لا ثمل لىبس ىلع Cisco لبق نم اصي صخ اهكلمتو اهريوطت مت Cisco تالوكو تورب مادختس نكمي ،ةداع Cisco ب صاخ Cisco (CDP) فاشكتسأ Cisco ةزهجأ ىلع طقف ةصاخلا

[جماربلاليزنتل](#) طابترالال اذه قوف رقفان، تاداشرا يلعل لوصحلالي فبغرنتنك اذا [زاهجيا يلعل اهتيرتوتباثلل](#).

دوجو قلاحي فاهالصالوا عاطخالال فاشكتسا رافا ضعب قلاقملا هذه نمضتت [قلسلسلا نم لوحم يلعل قباثلل جماربلال قيرت](#): لوحملا قيرت عم كيدل لكاشم [200/300](#).

قماعال تاكبشلا تاحلطم

تاحلطملا ضعب يلعل فرعتت نا كيلعل بجي، كب قصالل تادعملل كلتت مذنق. قكبشلا ف قعئاشلا

قعاوالا

لصتتي نا نكمي عيشيا. رخاوماظن نيبة فاسملا كلت قداعيه قعاوالا قعاوالا يلحم IP ناونع نيقت متي. ذفانملا كلذيف امب، كب صاخلا رتوي بمكلا ماب مابن عم لقافتلاب مدختسملل مدختسملا قعاوحمست. ماع لكشب قكبشلا ليلغشتلا

ققق

نكمي وا، قكبش لخالل عافت وا لاصتا عارجاب موقيا زاهجيا فصول ماع حلطم IP ناونع هل نوكيو تنرتنللاب لاصتالاوا هنيختوا هلابقتساوا تامولعم لاسرا

ففيضم

نكميو، قكبشلا يلعل تالاصتاللا قياهن قطقن نع قرابع زاهجوه ففيضملا، ططخملا بسح. يرخالل ققعلل (DNS لثم) قمخالل وا تانايبلا ريفوت ففيضملل. ققعااضيايه قفيضملا تاييبلا عيمج. اففيضم هجوملا وا لوحملا نوكي نا نكمي قعباط وا مداخ وا رتوي بمك زاهج قلثملا نمضتت

يبوساح جمارنرب

رتوي بمكلا يلعل اهليلغشت نكمي تاداشرا يلعل رتوي بمكلا جمارنرب يوتحي

قيايبتلا

يلعل اهليل راشيا ام ابلاغو. ماهملا عاذا يلعل كدعاسي جمارنربوه قيايبتلا جمارنرب. تاقيايبت جماربلال عيمجتسيل نكلو، قعباشت مانهال يلدابت وحن

تاسرامملا لصفأ

اهليلغشتو ككبش دادعإل ام عيش دادعإل اهب يصوملا ققيرطلا

ايحولوبوط

ةكبش لل ةطيرخ .كتادعم ليصوت اهب متي يتلا ةيلع فال ةقيرطلا

نيوكتلا

وأ ةيضارت فال تاداعإلا كرت كنكمي .ءايشألا دادعإ ةيفيك ىلإ كلذ ري شي اق فو نيوكتلا كنكمي وأ تادعملا ءارش دنع اق بس م ةنوكم يتأت يتلا تاداعإلا يتلاو ،ةيساسألا تانيوكتلا يه ةيضارت فال تاداعإلا .ةصاخلا كتاجايتحال "دادعإلا ءلام" كانه نوكمي دق ،كزاهج ىلإ لوخدلا ليحست دنع .اهب يصوي ام ابلاغ هب مايقلل بجي ام لالخ كدشري نا كنكمي

MAC ناووع

مادختساب هفاشتكا كنكمي ويلع فال زاهجلا ىلع دوچوم .زاهج لكل ديرفلا فرعلم اهعم لعافت ام لك ةزهجالا ىلع MAC نيوانع لوحملا عبتتتي . CDP أو LLDP أو Bonjour مزح هيحوت ناكم ةفرعم ىلع لوحملا دعاسي اذهو . MAC نيوانع لوذع ءاشناب ماقو تامولعملل

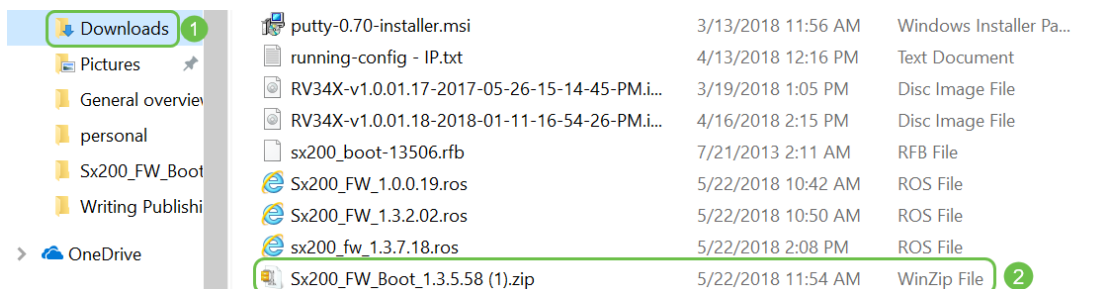
حوتفم ردصم

سانلا ةماعل اناجم رفوتم جم انرب

طوغضم فلم

ديرت ام دنع همادختسا متي .دحاو طوغضم فلم في ةطوغضملا تافللملا نم ةعومجم لك ىلإ لوصلو او zip فلم حتف في قىلتملل كنكمي .ةدحاو ةوطخ في تافللم ةدع لقن zip . في طوغضم فلم يهتني .لصفنم لكشب دحاو

مل اذا .فلملا اذه طغض كف كيلىع بجي في zip . ب يهتني قيسنتب افلم تيأر اذا تارايلخلا نم ديدعلا كانه .جم انرب لي زنت ىلإ جاتحتس ف ، UNZIP جم انرب كي دل نكي تاليزنتلا قوف رقنا ، unzip جم انرب لي زنت درجم ب .تنترتنإلا ىلع ةيناجملا طغضلا كف ىلإ جاتحت يذلا zip . فلم نع ثحبلاو



File Name	Date Modified	File Type
putty-0.70-installer.msi	3/13/2018 11:56 AM	Windows Installer Pa...
running-config - IP.txt	4/13/2018 12:16 PM	Text Document
RV34X-v1.0.01.17-2017-05-26-15-14-45-PM.i...	3/19/2018 1:05 PM	Disc Image File
RV34X-v1.0.01.18-2018-01-11-16-54-26-PM.i...	4/16/2018 2:15 PM	Disc Image File
sx200_boot-13506.rfb	7/21/2013 2:11 AM	RFB File
Sx200_FW_1.0.0.19.ros	5/22/2018 10:42 AM	ROS File
Sx200_FW_1.3.2.02.ros	5/22/2018 10:50 AM	ROS File
sx200_fw_1.3.7.18.ros	5/22/2018 2:08 PM	ROS File
Sx200_FW_Boot_1.3.5.58 (1).zip	5/22/2018 11:54 AM	WinZip File

مق .اذهل ةلثامم ةشاش رهظتس ، zip فلملا مسا قوف نميألا سواملا رزب رقنا 7-ZIP مادختسا متي ،لاثم اذه في .انه Extract رتخاو ، unzip جم انربلا قوف رورملا ب



رم اوأل رطس ةهجاو (CLI)

مادختسا متي و. ةيفرطال ةدحول مساب انايحأ هي لإ راشي (CLI) رم اوأل رطس ةهجاو إذا. تالوحملاو تاهجوملا لثم ةزهجالا يلع تانويكتلا راي تخال رخأ رايخك رايخالا اذه ايشالا دادعال ريثكب طسبأ ةقيرط نوكت نأ نكمي هذه نإف، ةربخالا يوذ نم تنك طوقس نأ. ةعونتم بيو مدختسم ةهجاو تاشاش ربع لقننتلل جاتحت نل كنأ شيح ةلاقم أرقن كنأ امب. لمامك لكشب اهلاخداو رم اوأل ةفرعم يلا جاتحت كنأ وه اذه لولال كرابتخا نوكت نأ بجي ال رم اوأل رطس ةهجاو نإف، نيئدتبم لل.

يرهاف زاهج

رتويبمك زاهج ريفوت نكمي. هي لإ جاتحت امم ربكأ تاناماب ةزهجالا مطعم عتمتت إذا هنأ وه اذه عم ةلكشملا. دحاو زاهج نم رثكأ ليغشتل يرورض وه ام لكب ظافتحالل هنعوبتي مهعيجف، ديهمت ةدعال ةجاحب وأ ضفخنا دحاو عج.

بيولا مداوخو جماربلا ليحت كنكمي ف، VMware و Hyper-V تيبتب تمق إذا زاهجالا نإ لب. دحاو رتويبمك زاهج يلع ديزملاو FindIT و ينورتكلالا ديزبلا مداوخو نع نالقتسم نايقطنم امهنا. فلتخم ليغشت ماظن مادختسا عيطتسي يرهافلا يف ادحاو نوكتي نأ نودب لقتسم زاهج فئاظوب موقوي اهنم لك. ضعبلا امهضعب نم اعزج صصخي يضارثفا زاهج لك نأ ال، ةزهجالا ةكراشم نم مغرلا يلعو. عقاولا ةحاسملاو، ةقاطلا، لاملا كلذ رفوي نأ نكمي. ليغشت ماظن لكل ةيداملا دراوملا.

اهمدختست دق يتلا Cisco تاودأ

Cisco نم (CBD) لامعألا تامولعم ةحول

كدعاسي نأ نكمي. اهتتايشو تاكبشلا ةبقارمل مدختست Cisco ةادأ هذه ةرادالا تازيم يلا ةفاضالاب، كتكبش يف Cisco ةزهجاو ديدحت يف CBD لوكتورب يرخالا ةديفملا.

يلا فارشالاب تمق وأ لزنملا نم ايشالا ليغشتب تمق إذا ةديفم ةادأ هذهف لوح تامولعملا نم ديزملا. يرهاف زاهج يلع CBD ليغشت نكمي. ةكبش نم رثكأ [تامولعم ةحول يلع ةماع ةرطن](#) و [Cisco نم لامعألا تامولعم ةحول معد عقوم](#) عجار، [Cisco نم لامعألا](#).

FindIT Network Discovery Utility

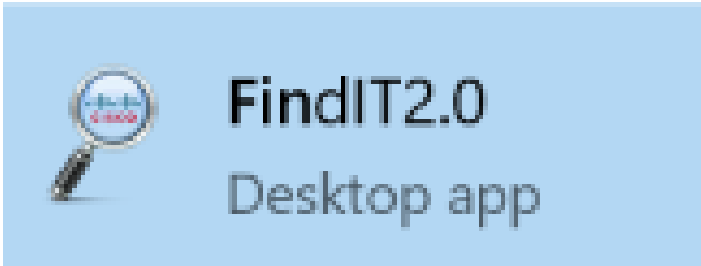
فاشتكا يلع كدعاست نأ نكمي اهنكلو ةياغلل ةيساسا ةطيسبلا ةادألا هذه عيج فاشتكاب ايئاقلت Cisco FindIT موقت. كتكبش يلع ةعربب Cisco ةزهجاو ةيلاحملا ةكبشلا عطقم سفن يف ةمومدملا Cisco Small Business ةزهجاو

ك ب صاخالل ي صخشلال رتوي بكمكلاك.

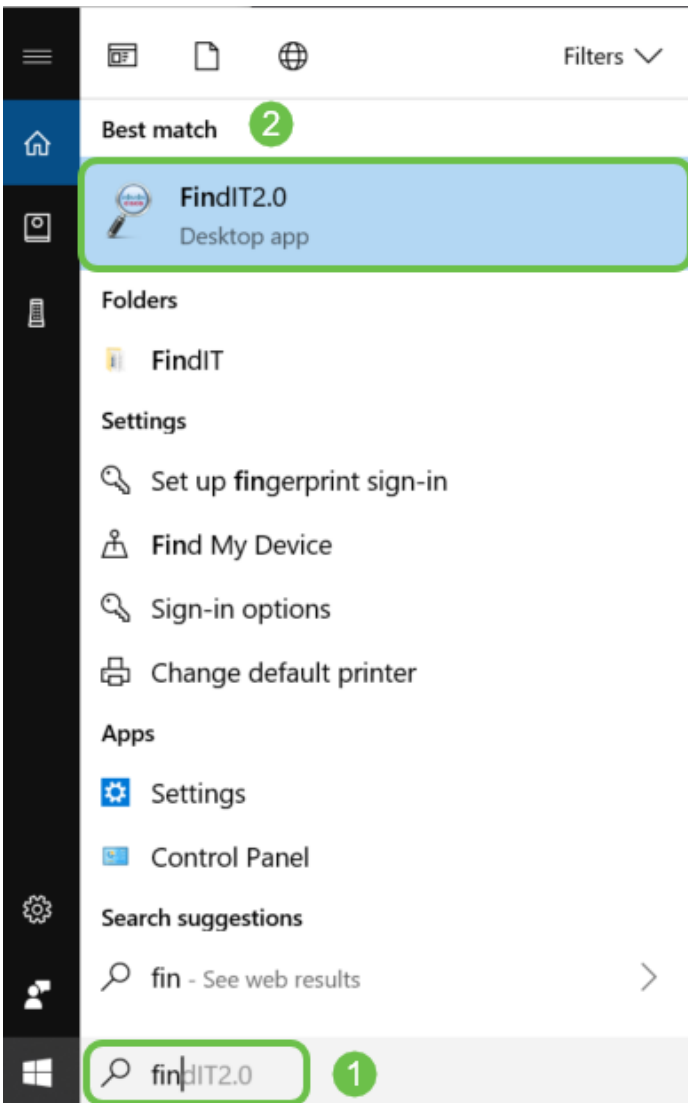
لوزننلال وديزمالا ةفرعمل رقنا [Cisco Small Business FindIT Network Discovery Utility](#) ةءاسمالا ةأأالا.

لوزننلال وديزمالا ةفرعمل رقنا [Cisco FindIT Network Discovery Utility](#) ةأأالا وءءءء ةفءفءك لول ةلاقم ةءارقل طابئرالا اءه ىلع رقنا.

Windows 10 لىغشلال ماظنل قىببطلالا اءه وءبى.



Windows 10 فى انه هءءء ،هلوزننلال ءرءب.



AnyConnect (ءلسلسلال ءاهءوم) RV34x/ VPN ةلسلسلال

ءزهءأو) RV34x ةلسلسلال ءاهءوم عم صاخال لكشب هءه VPN ةكبش ماءءءسلا مءى

Cisco AnyConnect Secure Mobility Client رفوي (ةريبكل تاكلشل/تاسسؤملا نعي نيئيئاهنلا نيمدختسملل رفوي وهو. نم VPN لاصتا دعب نعي نيمدختسملل (SSL) نم آلا ليصوتلا ذخآم ةقبطل (VPN) ةيرهاظ ةصاخ ةكبش ليمع ايازم دعب ةكبش لاصتا يلع ةرفوتملا ريغ فئاظولوا تاقيبطتلا معدي امك، Cisco نم نم عئاش لكشب مدختسي هنال ارظن. ضرعتسمل يلع ةمئاق (VPN) ةيرهاظ ةصاخ ةينبلا لاصتالا ةينامك AnyConnect مهل حيتي، دعب نعي نيفظوملا لبق يف ايلعف نيذوم اوناك ول امك تاكلشل ةصاخلا رتويبمكلا ةزهجال ةيساسالا، لامعلا ةنورم يلا فيضي نأ هئاش نم اذهو. كلذك اونوكي مل ول يتح، بتكملا، مادختسال عالمعلا صيخارت رفوت مزلي. مهتيجاتن او، لقنتلا يلع مهتردقو Windows 7 و ةيئالاتلا ليغشتلا ةمظنا عم Cisco AnyConnect قفاوتي. AnyConnect Linux Intel (x64) و ةقجاللا تارادصلا و Mac OS X 10.8 و 10 و 8.1 و 8.

داشراالا نم ديزم يلع لوصحلل ةيئالاتلا تالاقملا او عجار:

- [مياظنب لمعي رتويبمك زاهج يلع Cisco AnyConnect Secure Mobility Client تيبتت Windows ليغشتلا](#)
- [مياظنب لمعي رتويبمك زاهج يلع Cisco AnyConnect Secure Mobility Client تيبتت Mac](#)

تانايبلا لدابت تاياساسا

ةمزح

كانه تناك اذا. مزح يمست، تاعومجم يف تامولعمل لاسرا متي، ةكبشلا يف مزحلا دقت نأ نكمي، لاصتالا يف لكاشم.

لاقنتالا نمز

مزحلا لقن يف تاريخات.

ةرركم تامولعمل/ةيطايتحالا خسُن

عز هجاو اذا لمالكلا ةكبشلا لشفت ال شيحب راركتلا نيوك متي، ةكبشلا يف نيوكتلل عيش ثدح اذا يطايتحالا خسُن ةطخ اهربتعا. لكاشم ةكبشلا نم يسئيرلا.

تالوكوتوربلا

اذا. ةغل اهيف اوركف. لاصتالا اهسفن تاداعالا ضعب يلع نازاهج يوتحي نأ بجي نلف، طقف ةينابسا لثدحتي رخالاو طقف ةيناملا لثدحتي صاخشالا دحأ ناك نوكي نأ نكمي و اعم ةفلتخمل تالوكوتوربلا لمعت. لصاصتالا يلع ارداق نوكي تالوكوتوربلا. ضعبل اهضعب لخاد اهلاسر متي ةددعت تالوكوتوربلا كانه زاجياب هاندا اهفصو دريو ةلثملا ضعب درت؛ ةفلتخم صارغا.

تالوكوتوربلا ةنونع

- Voice over IP (VoIP) ل يسئيرلا لوكوتوربلا وه اذه: (SIP) لمع ةسلج عدب لوكوتورب.

مادختساب ةكبشلا يبنج الك دادع| بجي .تنترنإل ربع لصتت يتللا فتاوهلا
لاصتالا ءدبل SIP ىلى نىفرطلا الك جاتحي ىتح لاصتاللسفن لوكتوربلا
ربع VoIP.

- IP نىوانع نم ةومجم (DHCP) فيضم لل يكيما نىدللا لوكتورب ريدي
ةكبشلا ىلى اهمامضنا ءانثأ ةفيضملا ءزهاللا ىلى اهنىيغتو ، ءحاتملا
- يدام MAC ناونع ىلى يكيما نىدي IP ناونع مجرتي : (ARP) ناونعلا لىلحت لوكتورب
ءا ءكبش في مئاد LAN.
- IP ناونع ءباتك متت . مويللا مدختسمل IP نم اعويش رثكال رادصاللا وه اءه : IPv4
اهنىب لىلحت (تاينامثلا مساب اضيا اهللا راشي) ماقراللا نم تاعومجم 4 ءئيه ىل
ىلعت لاثم . 255 و 0 نىب امقر ءومجم لك نوكت نأ نكمي . ءومجم لك نىب ءرتف
ءزهاللا نم ربكأ دءء ءجوي . Google في ماعلا DNS مداخ وهو ، 8.8.8.8 وه IPv4 ناونع
افل كم مئاد ماع IP ناونع ءارش نوكتي دق كءلذل ، IPv4 ل ءديرفلا IP نىوانعب ءنراقم
- IPv6 نىب نىتطقن ءمالع عم ماقراللا نم تاعومجم 8 ريخاللا رادصاللا اءه مدختسي
في فورح كانه نوكتي دق كءلذل ، رشع يسايس يمقر ماظن مدختسي هئا . ءومجم
نم ازتم لكشب لمعت IPv6 و IPv4 نىوانع ءكرشلا ىدل نوكتي نأ نكمي . IP ناونع

ءي في ءفرعمل ءماللا لىلصافتلا ضعب يلى امي فف ، IPv6 نعت ءءتت اننا امب
اءه ءنونعلا لوكتورب :

لثمي نأ نكمي ، رقص ءءءتم تاعومجم في ماقراللا عيمج تناك اذا : IPv6 تاراصتخا
ءءاو ءرم راصتخالا اءه مادختسا نكمي و ، تاعومجملا كلت فص في نىتطقنلا
2001:4860:4860::8888 وه Google في IPv6 نىوانع ءءا ، لاثملا لىبس ىلعت . طقف
الو IPv6 نىوانعلا ءينامثلا ءازجاللا عيمجل ءلصفنم الوقق ءزهاللا ضعب مدختست
لاءءا كىلعت ، لءاللا وه اءه ناك اذا . IPv6 راصتخا لوبق اهنكمي
2001:4860:4860:0:0:0:888.

ام وهو ، 10 ءءاقلا نم الءب 16 ءءاقلا مدختسي يمقر ماظن : رشع يسايس
لثمت 10-15 . اءسفن يه 9 ىلى 0 نم ماقراللا . ءي مويلا تايضا يلى في همءتسن
واو - فلأ نىفرءلاب

تانايبلا لقن تالوكتورب

- (UDP) مدختسمل تانايب طمخ لوكتوربو (TCP) لاسرلا في مكءتلا لوكتورب :
ءءافصم يمسي ، الاصتات TCP لوكتورب بلطتي . تانايبلا لقنل ناطقيرط يه هءه
نانياءاللا ضعب في ريءات كانه نوكتي ءيحب تانايبلا لاسرلا لبق ، ءاءءالا ءيئاللا
UDP لوكتورب مستي . ىرخأ ءرم اهلاسرلا متسي ، (مءءالا) تانايبلا دقف ءءا في
ويءي ءللا ءوصللا مدختسي ، اءلا ع . عرسأ هءكلو ، ءي ءوئوملا نم لقا رءقب
UDP لوكتورب .
- نم ءافللا لقنل لوكتوربلا اءه مادختسا متي : (FTP) ءافللا لقن لوكتورب
مءا ىلى لىمعت .
- يعبءشلا صنلا لقن لوكتورب لءاقم (HTTP) يعبءشلا صنلا لقن لوكتورب
في كءلذ ءءتس . تنترنإل ربع تانايبلا لاصتال ماعلا ساسالا : (HTTPS) نم ال
https:// ب ءءت يتللا عءاوملا . http:// و https:// مساب ءبوءكملا ، بيولا عءاوم ءيءب
مءا ءتسالا انام رءكال .
- كانه . ءليوط ءرتفل ءءوم لوكتوربلا اءه لظ : (RIP) هيءءتلا ءامولعم لوكتورب
ءاءءوملا كراشئت . ءئاطوللا ناماللا نم اءيم رءصلا لك فيضي ، تارءصلا ءئاللا
لالء نم رارءتلا ءاقلءنم وه هءوملا اءه نم فءءلاو . ضعبلا اهضعب عم تاراسملا
، ءيلاء رءكال ، ىرخأ . يلاءتلا ىلى ءءاو هءوم نم "ءاوطءالا" دءل ىلصقاللا ءءل نىيىءت ،

- (EIGRP) نسحمل ايلخادلا ةرابعلا هيحوت لوكوتورب هيحوتلا تالوكوتورب نمضتت هذه (IS-IS) طيسولا ماظنلا يلى طيسولا ماظنلا او (OSPF) او راسم رصقأ حتفو اهدادع اديقعت رثكأ نوكت دق نكلو RIP نم لصفأ ةريخألا تاجرد ثالثل
- هنا رماوأل رطس رورم ةكرحل انما راسم رفوت ةنمآ ءانق: (SSH) ةنمآل ءرشقلا تايئقنقلا نم ديدعلا ءاشنإ مت .ديعب مءاخب لاصتلا مءختسي رفسم لوكوتورب SSH لوكوتورب لوح ةيفاضإلا

فاشككسالا تالوكوتورب

- يرخألا Cisco ةزهجأ لوح تامولعم فشتكي: (CDP) Cisco فاشككسأ لوكوتورب لوكوتوربو Bonjour نم لك لمعي .تامولعملا هذه ظفحيو ءرشابم ءلصتلم تامولعم يلع لوصحلل هنكميو فئاطولا س فنب (LLDP) طابترالا ءقبط فاشكك ءريغصلل تاكشرلل ةزهجأ مظعم مءختست .اضيأ Cisco ل ءعباتلا ريغ ةزهجألا لوح LLDP لوكوتورب
- هفيعرت نع نالءالا نم زاهجلا نكمي: (LLDP) ءقبطلا طابترالا فاشكك لوكوتورب يف تانايبلا نيئختب كلذ ءعب موقت يتلا ءرواجملا ةزهجألا هتاناكمإو هنيوكتو يلع ناريجلا نيب ءكرتشملا تامولعملا ءعاست (MIB) ءرادللا تامولعم ءءاق رفوت امك (LAN) ةيولحملا ءكبشلل يلى ءيىج زاهج ءفاضلا مزاللا تقولا ليقلت مءختسإ نكمي .اهءالصلل ءنيوكتللا ءاطخأ فاشككسالا ءمزاللا ليصافتللا ريغ ةزهجألا نيب لمءلا يلى اءي فءاتحت يتلا تاهوي رانيسلا يىف LLDP لوكوتورب تامولعملا عيمىم لوصحلل حنمي . Cisco ب ءصاخ نوكت يتلا ةزهجألا او Cisco ب ءصاخلا لكاشم ءالصلل تامولعملا هذه مءختسإ كنكميو ذفانملا ءيولءلا LLDP ءلاء لوح تاقيبطت لبق نم ءمءختسمل تالوكوتوربلا ءحأ اءه .ءكبشلا لءا ءلا لاصتالا يىف ةزهجألا فاشككالا FindIT Network Management لثم ءكبشلا فاشككالا ءكبشلا

فيعرتلا تالوكوتورب

- هنييعت مت (FQDN) لمالكلا لهؤم لءم مساء ءوؤ ءرءمب (DNS) لءملا مساء ماظن يىف ءءبلا ءنع ،لاءملا ليبس يلع .تانايب ءءاق يىف هءضو متي ، IP ناونءل نكميو تانايبلا ءءاق هنع ءءبوتو ،بيولا ءقوم مساء لءءا كنكمي www.google.com (ISP) تنرتنإلا ءمءخ رفوم مءختسي .اهب صاخلا IP ناونء لءلء نم كانه يلى لصلت نأ رييغء كنكمي ،كلذ ءمو .لءفلااب هنيوكت مت ءقوي ضارءفاك هب صاخلا DNS مءاخ .تنرتنإلا مءختسإ ءنع ءئيىطب ءاعرس ءءت تنك اذا ايوئي اءه
- يىف مءاخ ءيىءءب ايئاقلا موقوي ، DDNS مساب اضىأ هيللا راشي :يكيمايىءلا DNS ءلص تا ءرخأ تامولعم يىف وأ نيوانءلا وأ فيضملا ءامسأل طشنللا نيوكتللاب DNS . WAN ل يكيمايىءلا IP ناونءل ءبء لءم مساء نييعتب DDNS موقوي ،رخأ ينعمب مئاء IP ناونء ءارش ءفلكت ريوفت يلى كلذ يءوي
- تانايبلا لاسرلا نم نكمء ءءيرف تاءفرعم يىف IP نيوانء : (IP) تنرتنإلا لوكوتورب لءلء نم كلذ قيقء مءتيو .تنرتنإلا يلع ءفيضملا ةزهجألا نيب اهلابقتساو (ISP) تنرتنإلا ءمءخ ءوزم نم ءارشلا بلطت يتلا ،ءمءلا تنرتنإلا نيوانء ءيرف فرعم يلع زاهج لك يوتءي : (MAC ناونء) طئاسولا يلى لوصولا يىف مكءءلا فاشككسالا ءكبش ءاءعإ ءنع MAC ناونء ءفرعم ءيىءلا نم .ريغءتي ال اءهو .هب لصلتم موقت .مءقراو فرءا يلى يوتءي و زاهجلا يلى ءوؤوم نوكي ام ءءاق .اهءالصلل ءاطخألا MAC نيوانء لوءء ءاشنإ ءزهجألا MAC نيوانء بءعبء تالوؤملا

اهءالصلل ءاطخألا فاشككسالا تالوكوتورب

مورك



سكوفرياف



يرافس و



لهسل ن م ف ، ىرأ ةي حال م لكاشم كي دل تنك وأ ام عيش حت ف ىلع ارداق نكت مل اذا ىرأ ةرم ةل واصل او رآ بي و ضرعت سم حت ف ةل واصل

دحوملا دراوملا عقوم ددحم (URL)

ناونع وهو ،هيلي لوصول ديتر يذلا بيولا عقوم مسا بتكت ،بيولا ح ف صتم ي ف لاثم . اديرف URL ناونع لك نوكي نأ بجي . مهب صاخلا بيولا ناونعو ، URL طبرلا <https://www.cisco.com> وه URL ناونع ىلع

ةيضا رتفال ةباوبلا

ىلا جرخمك لمعتسي رورم ةكرح ةي ل حمل ةقطنملا ةكبش نأ هجوملا وه اذه كل لي صوتب هجوملا اذه موقى ، رآ ىنعمب . تنرتنالاو (ISP) دوزم ةمدخ تنرتنالا . تنرتنالا ربعو ىنبملا جراخ ىرأ ةزهجأب

ةيماحل راج

ررقى و ةرداصل او ةدراولا ةكبشلا رورم ةكرح بقارى ةكبش نامأ زا هج وه ةيماحل راج نم ةدحم ةعومجم ىلا ادا نسا اهرطح وأ ةني عم رورم ةكرح ب حامسلا متيس ناك اذا ام (ACL) لوصول ي ف مكحتل مئاقو ىمست ، نامالا دعاوق

ازجك لكشت يهف . دوقع ذنم ةكبشلا ةيماح ي ف لوالا عافدلا طخ ةيماحل ناردي دعت ريغو اهب قوثلولا نكمي يتلا ةطوبضملاو ةنمؤملا ةيلخادلا تاكبشلا ني ب . تنرتنالا لثم ، تاكبشلا جراخ ةقوثلوملا

نيرمالالك وأ جمارب وأ ةزهجأ نوكي نأ نكمي ةيماحل راج

ةيساسالا ةيماحل راج تاداعل نيوكت عجار ، لي صافتلا نم ديزم ىلع لوصول

ACL) لوصولا يف مكحتلا مئاوق

حمست وأ نينيعم نيمدختسم ىل لاسرالا نم رورملا ةكرح عنمت يتلا مئاوقلا وأ تقولا لاوط لوعفملا ةيراس نوكت شىح لوصولا دعاوق نيوكت نكمي .كلذب ةفلتخم رييعم ىل اذانتسا لوصولا دعاوق نيوكت متي .ددحم لودج ىل اذانتسا ىلع ءانب لوصولا دعاوق ةلودج تمت .هضفر وأ ةكبشلا ىل لوصولاب حامسلا تاداعلا هذه دادع مت .هجوملا ىلع هي لوصولا دعاوق قيىبطت مزلي يذلا تقولا عنم يف تاكرشلا بقرت دق ،لاثلما لىبس ىلع .ةيامل رادج وأ نامال تاداع نمض تاعاس ءانثأ كواب سيف لاصلتالا وأ ةرشابملا ةضاي رلا ثب نم نيظوملا لمعل .

ي ددرتلا قاطنلا

اذا .ةنيعم ةينمز ةرتف يف ىرخأ ىل ةطقن نم اهل اسرا نكمي يتلا تانايبلا ةيمك لقن ةكبشلا نكمي ف ،ربكأ ي ددرت قاطن ت نرتنل اب لاصلتلا كيدل ناكلقن بلطتي .لقأ ي ددرت قاطن ت نرتنل اب لاصلتلا نم ربكأ ةعرسب تانايبلا دنع ريخات كانه نأ تدجو اذا .تافلما لاسرا نم ريثكب ربكأ ي ددرت قاطن ويديفل ةدايز ىل اجاتحت دق ،ويديفلا قفديف تاريخات وأ بيو ةحفص ىل لوصولا .كتكبش يف ي ددرتلا قاطنلا

تنرتي لبك

تنرتي تالبك لىصوت متيو .تنرتي ذفانم ةكبشلا يف ةزهجالا مظعم نمضتت فتاهل سب اوق هبشيو ناهباشتم RJ45 لبك يف رطالك .يكللس لىصوتل اهبلصوت .تنرتنل اب لاصلتالا ةزهجالا لىصوتل اهم ادختسا نكمي .ةميدقلا ةزهجا ضعب بلطتت .تافلما ةكراشمو تنرتنل اب ىل لوصولا ةزهجالا تالبكلا .تنرتي ذفنم رفوت ال دق اهال ،تنرتي ئيها مرتوي بمكل

اعم مءالتت فيكو تاكبشلا

LAN) ةيلحملا ةقطنملا ةكبش

لصتم صخش لك دجوي .تبي مجحب وأ ةديع تايانب مجحب نوكت دق ةكبش هجوملا سفنبلصتم وهو يداملا عقوملا سفن يف ةيلحملا ةكبشلاب

عبتت اهنا .زاهج لكل ديرف يلدخاد IP ناووع نييعت متي ،ةيلحملا ةكبشلا يف ةيئرم نيوانعلا هذه نوكت .192.168.x.x أو 172.31.x.x - 172.16.x.x ، 10.x.x.x طمن دق يتلا عقوملا نييالم كانه .ةصاخ ربتعتو ،ةزهجالا نيي ،ةكبشلا لخد طقف مدختست يهف ،مهيا .كتكرش لثم ةيلخدال IP نيوانع ةعومجم سفن اهل نوكي ةزهجالا نكمتت يكل .ضراعت كانه نوكي ال ىتح ةصاخلا اهتكبش نمض طقف سفن اهعيمج عبتت نأ بجي ،ضعبلا اهضعب لاصلتالا نم ةكبشلا يف ةدوجوملا ،اهسفن ةيعرفلا ةكبشلا ىلع نوكت نأ ،ىرخالا ةزهجالا هعبتت يذلا طمنلا شىح ،ماع IP ناووعك طمنلا اذه يف نيوانعلا هذه نم يىرت الأ بجي .ةديرف نوكتو .طقف ةصاخلا LAN نيوانعلا ةزوجم اهنا

هجوم) هجمات فاعلة لالخال نم تانايبالا لاسراب زهجالا هذه عيجم موقت هناف، تامولعمل هجمات فاعلة باوبال ملتست امدنع. تنترنتال لوصولل عيش يا نال ارطن IP ناوع ريغتو، (NAT) كبلشال ناوع مچرت ارجا لجاتحت ديرف IP ناوع لجاتحتي تنترنتال ربع ثحدي.

WAN) عساو عطقنم كبلش

نكمي. ملال لوتسم لعل انايحا، اهرشن متي كبلش يه (WAN) عساو ل كبلشال. عداو WAN كبلش ل لصالال LAN تاكلش نم ديعلل.

نا بچي. تنترنتال ربع ضعبالا اهضعب عم ثححت نا طقف WAN نيوانعل نكمي لعل عرداق كبلشال لخال عوجومال زهجالا نوكت يكل. اديرف WAN ناوع لك نوكتي عفاح لعل هجوم كيدل نوكتي نا بچي، تنترنتال ربع اهلابلقتساو تامولعمل لاسرا NAT. ارجا نكمي (هجمات فاعلة) كبلشال.

[RV34x](#) قلسلسلا نم هجوم لعل لوصولل دعاوق نيوكت عاقل رونا

NAT) كبلشال ناوع مچرت

عم هجوم لياتي (ISP). تنترنتال عم دخر فوم لالخال نم WAN ناوع هجومال لبلقتسي ناوع لعل صاخال ناوعال مچرتي و، كبلشال كرتي رورم كرح ذخي نا NAT عردق رورمال كرح لبلقتسا دنع سكال لعل في هنا. تنترنتال ربع هلسري و، ماعال WAN يه زهجالا عيجمال عي فاعلة عم ادال IPv4 نيوانعل رفوت مدع بلسب اذع دادع مت ملال.

لمالك عي لخالل كبلشال لعل لكشبي فخي بي فاضا نم رفوي نا nat نم عديال مدع للاح يه نكلو، يه امك عي لخالل IP نيوانعل لظت ام ابلاغ. ناوع ديرف نا فلخ تاداعاب اهطبض عداو و اونيوم قويرطب اونيوكت و اقولل نم عرتفل ليلصولل كلك نوكت ال دق، هجمات فاعلة عنصملا.

تباثل NAT

نكاس لكشي بسفن لال يقبي نا لخال ناوعال تللكشي عيطتسي تنانومضملا نم سيل. ديخت جاحسمال لعل (DHCP) لوكوتورب ليكشتي كياتاسا تباثل ماع IP ناوع لعل لوصولل عفدت مل ام ايه امك عمال IP نيوانعل يقبت نا يتح عم دخال هذه فيلاكت تاكرشال نم ديعلل عفدتو. كبل صاخال ISP لالخال نم ديربالا و بولال) مهم داوخب عي قووم رثكأ لاصلتا اهئال معو اهيفظوم يدل حبصي عفللك نوكت دق اهنكلو (كلذ لال امو، (VPN) عي رهظال عصال كبلشالو.

IP نيوانعل لعل عصالل IP نيوانعل دحاو لعل دحاو نم مچرت تباثل NAT ططخي اذع. عمال نيوانعل لعل عصالل نيوانعل لعل عفاث عمچرت عاشناب موقبي. عمال اذع نوكتي و. عصال نيوانعل عمال نيوانعل نم واسم رادقم لعل جاتحتس كن اني عي كبلشال جراخ نم زاخ لعل لوصولل مزلي ام دنع اديفم ارجال.

[RV160 و RV260](#) لعل nat كياتاسا نكاس و nat لكشي ارقبي نا تقطوط

تانج

سفن مادختساب عالمعال نم ديدعلل حمسي لثامم لوكوتورب وه لقانلا ةجرذل NAT IP ناوع

VLAN

ةقطنم ةكبش ةئزجتب (VLAN) ةيرهاظلا ةيلحملا ةقطنملا ةكبش كل حمست دق يتلا تاهويرانيسلا يف .ةفلتخم ثب تالاجم ىل يقطنم لكشب (LAN) ةيلحملا VLAN تاكبش ءاشن نكمي ،ام ةكبش ىلع ةساسحلا تانايبلا ثب اهيف متي طقف نكمي .ةنيم VLAN ةكبشل ثب صيصخت لالخنم نامال زيزعتل ةدوجوملا تانايبلا ىل لوصول VLAN ةكبش ىل نومتنني نذل نيمدختسملل نيسحتل VLAN تاكبش مادختسا اضيا نكمي .اهتجالعمو هذه VLAN ةكبش ىلع ىل ددعتملا ثبلا تايلمعو ثبلا تايلمع لاسرا ىل ةجالل ليلقت لالخنم ءادال ةيرورض ريغ تاهجو .

ةزهجال نيب تاعومجم نيوكتل يسيئر لكشب VLAN ةكبش مادختسا متي ناف ،ىلاتلابو .ىلعفلا ةفيضملا ةزهجال عقوم نع رظنلا ضغب ةفيضملا .ةفيضملا ةزهجال نيب ةعومجملا نيوكت ةدعاسمب نامال نسحت VLAN ةكبش ىلع ىل تطبر نوكي VLAN نأ ىتح ريثأت نم ام ىقلتي وه ،VLAN تقلخ ام دنع ةكبش دادعال اعويش بابسالا رثكأ دحأ .ايكيماي د وا ايودي ام ءانيم دحاو لقالا ةلصفنم VLAN ةكبشو ،توصلل ةلصفنم VLAN ةكبش دادعال وه VLAN .اهسفن ةكبشلا مادختسا مغر تانايبلا نم عون لكل طبزلا هجوي اذه .تانايبلا

[لامعال cisco ل نمأ حئاصنو ةسرامم لصفأ VLAN](#) تارق يغبني تنأ ،ةمولعم ريثكل [ديدخت جاحسم](#) .

ةيعرف ةكبش

ةلقتسم تاكبش ةيعرفلا تاكبشلا نوكتو ،ةيعرفلا تاكبشلا ىمست ام ابلاغ IP ةكبش لخاد

SSID

لاصتالا نيكللساللا عالمعلل نكمي ديرف فرعم وه (SSID) ةمدخلا ةعومجم فرعم فرحالا ةلاحل ساسحو وه .ةيكلسال ةكبش يف ةزهجال عيمج نيب هتكراشم وأ هب ةكبشلا مساب اضيا اذه ىمسي .ايمقرو اي دجبا افرح 32 زواجتي ال بجيو ةيكلساللا .

ةيرهاظلا ةصاخلا تاكبشلا (VPN)

زيمتت .بتكمل جراح لامعال رييست يرحي ام ابلاغو ،ايچولونكتلا تروطت دقو نم نولمعي ام ابلاغ نيظوملا نأ امك ،لقنلل ةيلباق رثكأ اهانب ةزهجال دعت .ةينمالا تارغثلا ضعب ثودح يف كلذب بستتي دق .مهرفس ءانثا وأ لزوملا ىلع دعب نع نيلمعلا طبرل ةعئار ةقيرط (VPN) ةيرهاظلا ةصاخلا ةكبشلا فيضملا (VPN) ةيرهاظلا ةصاخلا ةكبشلا حمست .ةنم آةقيرطب ام ةكبش .اهسفن ةيلحملا ةكبشلا ىلع ادوجوم ناك ول امك لمعلا بديعلا

تارايخ كانه .نمآ تانايب لاسرا ريفوتل (VPN) ةيرهاظ ةصاخ ةكبش دادعال مت ريفشت اهب متي يتلا ةقيرطلاو (VPN) ةيرهاظ ةصاخ ةكبش دادعال ةفلتخم

لوكونوتوربو، (SSL) ةنمآلا لىصوتلا ذخآم ةقبط VPN تاكبش مدختست. تانايبلا نم يقفنلا لاصتا لكونوتوربو، (PPTP) ةطقن ىلى ةطقن نم يقفنلا لاصتالا. ةيناثلا ةقبطلا.

ىلى لوصولاب نىمدختسملل (VPN) ةيرهاظلا ةصاخلا ةكبشلا لاصتا حمسي ةكبش ربع لاقتنالا لالخ نم ةصاخ ةكبش نم اهلابقتساو اهلاسر او تانايبلا نم لاصتا دوجو نامض ي رارمتسالا عم نكلو تنرتنالا لثم ةكرتشم وأ ةماع اهدراومو ةصاخلا ةكبشلا ةيامل ةينمض ةكبشلا ةيتحت ةينبب.

لاسرا اهنكمي ةصاخ ةكبش (VPN) ةيرهاظلا ةصاخلا ةكبشلا قفن سسؤت تاكرشلا بتاكم مدختست. ةقداصملا اوريفشنتلا مادختساب نم لكشب تانايبلا ةيرورضو ةديفم اهانل ارظن (VPN) ةيرهاظلا ةصاخلا ةكبشلا لاصتا بلاغلا ي ببتكملا جراخ اوناك اذا يتح ةصاخلا مهتكبش ىلى لوصولاب اهي فظومل حامس لل.

لاصتال هجوملا نيوكت دعب ةيانه ةطقنو هجوملا نيب VPN لاصتا دادع نكمي تادادع ىلى الماك ادامتعا (VPN) ةيرهاظلا ةصاخلا ةكبشلا لىممع دمتعي. تنرتنإ لاصتا عاشنإ نم نكمتي يتح (VPN) ةيرهاظلا ةصاخلا ةكبشلا هجوم.

نم قفنل عقوم ىلى عقوم نم VPN ةكبش (VPN) ةيرهاظلا ةصاخلا ةكبشلا معدت ي VPN قفن نيوكت مدختسملل نكمي، لاثملا لىبس ىلى. ةرابع ىلى ةرابع يعرفلا عقوملل نكمي يتح، ةكرش عقوم ي هجوملاب لاصتال يعرف عقوم ةيرهاظلا ةصاخلا ةكبشلا لاصتا ي. ةكرشلا ةكبش ىلى نم لكشب لوصولا نيوكتلا اذه يوتحي. لاصتالا ادب صخش يال نكمي، عقوم ىلى عقوم نم (VPN) تباث رفسم لاصتا ىلى.

ىلى لىمعلال نم VPN ةكبش IPsec ل (VPN) ةيرهاظلا ةصاخلا ةكبشلا معدت امك نم (VPN) ةيرهاظلا ةصاخلا ةكبشلا دعت. ةباوبلا ىلى فيضملا نم قفنل مداخل رتويبمكلا/لومحملا رتويبمكلا نم لاصتالا دنع ةديفم مداخل ىلى لىمعلال ةيرهاظلا ةصاخلا ةكبشلا مداخل لالخ نم ةسسؤم ةكبش ىلى لزنملا نم ي صخشلا لاصتالا ادب طقف لىمعلال عيطتسي، ةلحال هذه ي. (VPN).

[تاسرامملا لىضفأو Cisco Business VPN ىلى ةماع قرظن](#) ةعارقل رقنا.

تاداهشلا

عجرم نم ةداهش ىلى لوصولال ي VPN ةكبش دادع ي ةنمآلا ةوطخلال لثمتت عقاوم نم ددع ي نم تاداهشلا عارش متي. ةقداصملا اذه مدختسي. (CA) قدصم قدصملا عجرملا دعيو. نم آكعقوم نأ تابثال ةيمسر ةقيرط اهان. ةيجراخلال تاهجلا كبقو ثولا نكميو ةعورشم ةكرش كنأ نم ققحتي هب اقو ثوم اردصم اساساً لقا يوتسمب ةداهش ىلى طقف جاتحت، (VPN) ةيرهاظ ةصاخ ةكبشلا ةبسنلاب نم ققحتلا متي نأ درجمبو، قدصملا عجرملا لبق نم كبحس متي. لقا ةفلكتبو ىلى فلمك ةداهشلا هذه لىزنت نكمي. كل ةداهشلا رادصل متيس، كتاملولعم كانه هلىمحتو (VPN مداخ) هجوملا ىلى لاقتنالا كلذ دعب كنكمي. رتويبمكلا.

لا يحتاج العملاء عادة إلى شهادة لاستخدام شبكة VPN، ولكنها فقط للتحقق من خلال الموجه. الاستثناء لهذا هو OpenVPN، الذي يتطلب شهادة عميل.

اقبسم كرتشم حاتفم وأ رورم ةملك مادختسا ةريغصلال تاكرشلا نم ديدعلال راتخت

ةفلكت ةيأ نود هدادع| نكمي نكلو انامأ لقا رمال اذهو. ةطاسبالا ةداهش نم ال دب

اهب عتمتست دق يتلا عوضوملا اذه لوح تالاقملا ضعب

- [RV160 و RV260 ةلسلسلا نم هجوم يلع \(CSR ءاشن/ريصت/داريتسا\) ةداهشلا](#)
- [هجوم يلع ةيچراخ ةهج نم SSL ةداهشب ايتاذ ةعقوملا ةيضارتفالا ةداهشلا لادبتسا](#)
- [RV34x ةلسلسلا نم](#)
- [RV34x ةلسلسلا نم هجوم يلع تاداهشلا ةرادا](#)

اقبسم كرتشم حاتم (PSK)

نكمي و VPN ةكبش نيوكت لبق اهتكراشمو اهديحت متو، ةكرتشم رورم ةملك هذه ام يه (PSK) جماربالا معد ةدحو نوكت نا نكمي و. ةداهش مادختسال ليديك اهمادختسا لي معك هدادع| دنع ليمعلا عمو عقوملا يف زاهجلا ةاهاضم يوس اهيلع امف، هديرت زومر كانه نوكت دق، زاهجلا يلع ءانب، امئاد ركذت. هب صاخلا رتوي بمكلا زاهج يلع اهمادختسا كنكمي ال ةروطحم

حاتفملا رمع

نع هجوملا هسفن وه دادع|ال اذه نوكتي نا بجي. حاتملا ل ماطنلا ريغت تارم ددع

رارقالا

كقيرط يف ككبكرتل تايساسالا نم ريثكلال نالا كيذل، كيدي ني ب وه اه

اتاطابترالا هذه نم ققحت، دي زملا ملعت يف رارمتسالال دي رت تنك اذا

[أفضل الممارسات لإعداد عناوين IP الثابتة نظرة عامة على Cisco Business VPN وأفضل الممارسات أفضل ممارسات شبكة VLAN ونصائح الأمان لموجهات Cisco Business النسخ الاحتياطي عبر الإنترنت - نظام التشغيل Windows النسخ الاحتياطي عبر الإنترنت - Mac كيفية تسجيل الدخول إلى محول](#)

ةمچرتل هذه ل و ح

ةلأل تاي نقتل ن م ة و مچ م ادخت ساب دن تسم ل ا ذه Cisco ت مچرت
م ل ا ل اء ان ا ع مچ ي ف ن م دخت س م ل ل م عد و ت ح م م ي دقت ل ة ي ر ش ب ل و
امك ة ق ي ق د ن و ك ت ن ل ة ي ل ا ة مچرت ل ض ف ا ن ا ة ظ ح ال م ي ج ر ي . ة ص ا خ ل ا م ه ت غ ل ب
Cisco ي ل خ ت . ف ر ت ح م مچرت م ا ه م د ق ي ي ت ل ا ة ي ف ا ر ت ح ال ا ة مچرت ل ا ع م ل ا ح ل ا و ه
ل ا ا م اء ا د ع و ج ر ل ا ب ي ص و ت و ت ا مچرت ل ا ه ذه ة ق د ن ع ا ه ت ي ل و ئ س م Cisco
Systems (ر ف و ت م ط ب ا ر ل ا) ي ل ص ا ل ا ي ز ي ل ج ن ا ل ا دن ت س م ل ا