

زاهج مادختساب VPN IPSec ةكبش نيوكت جمدملا (MAC) طئاسولل لوصولاي ف مكحتلا RV32x ةلسلسلا نم هجوم يلا ليمعلا نم

نم جمدملا (MAC) طئاسولل لوصولاي ف مكحتلا زاهج مادختساب VPN IPSec ةكبش نيوكت
RV32x ةلسلسلا نم هجوم يلا ليمعلا

فدهلا

لاصتال ليمعلا ي ف جمدملا MAC زاهج مادختسا ةيفيك ضرع وه دنتسملا اذه نم فدهلا
RV32x هجوم

جماربال رادصا | قيبطتلل ةلباقلا ةزهجالا

RV320 | [1.3.2.02](#) •

RV325 | [1.4.2.22](#) •

ةمدقملا

يلع لوصولاب (IPSec VPN) تنرتنالا لوكوتورب نامال ةيرهاظلا ةصاخلا ةكبشلا كل حمست
جمدملا MAC ليمع ن. تنرتنالا ربع رفشم قفن ءاشنالا لالخنم نم لكشب ةديعبلا دراوملا
مادختساب VPN ةكبش لاصلتالا كل حيتي امم MAC ةزهجالا عيجم يلع رفوتي جمدم ليمع وه
جمدملا MAC ليمع معدتو VPN IPSec مداوخك RV32x تاهجوم لمعت. IPSec.

نئيزج يلع دنتسملا اذه يوتحي:

• RV32x ةلسلسلا نم هجوم نيوكت

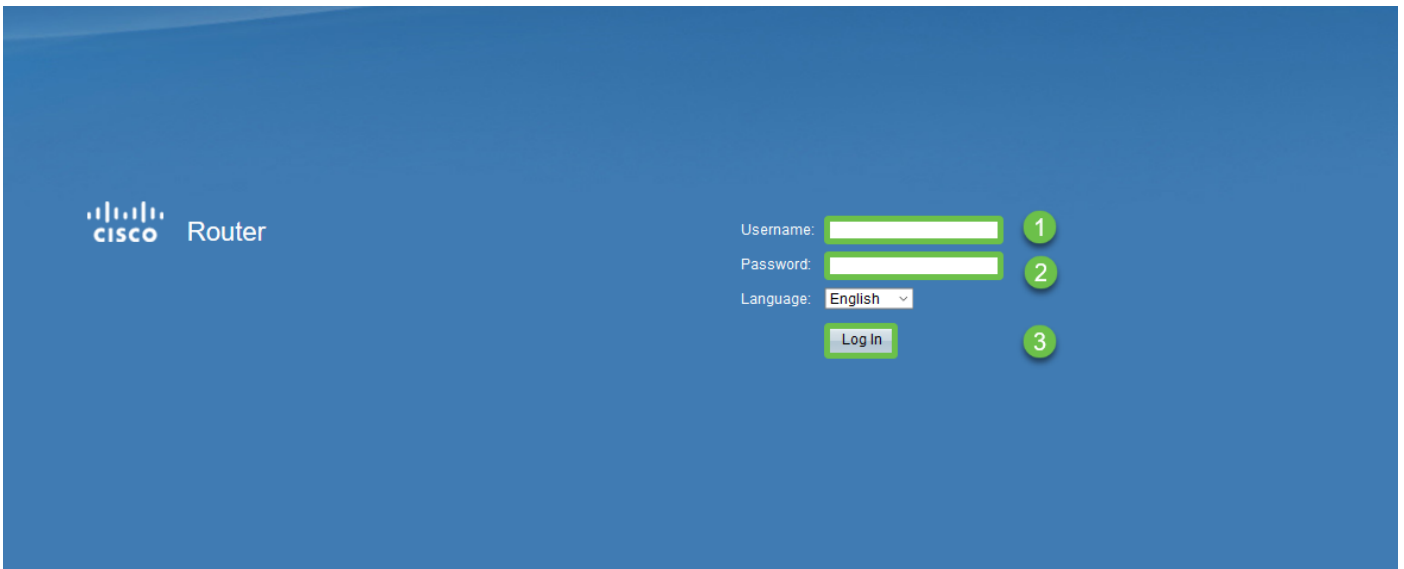
• جمدملا MAC ليمع نيوكت

RV32x ةلسلسلا نم هجوم نيوكت:

RV32x ةلسلسلا نم هجوم يلع عقوملا يلا ليمعلا نم VPN ةكبش نيوكتب ادب نس

1 ةوطخلا

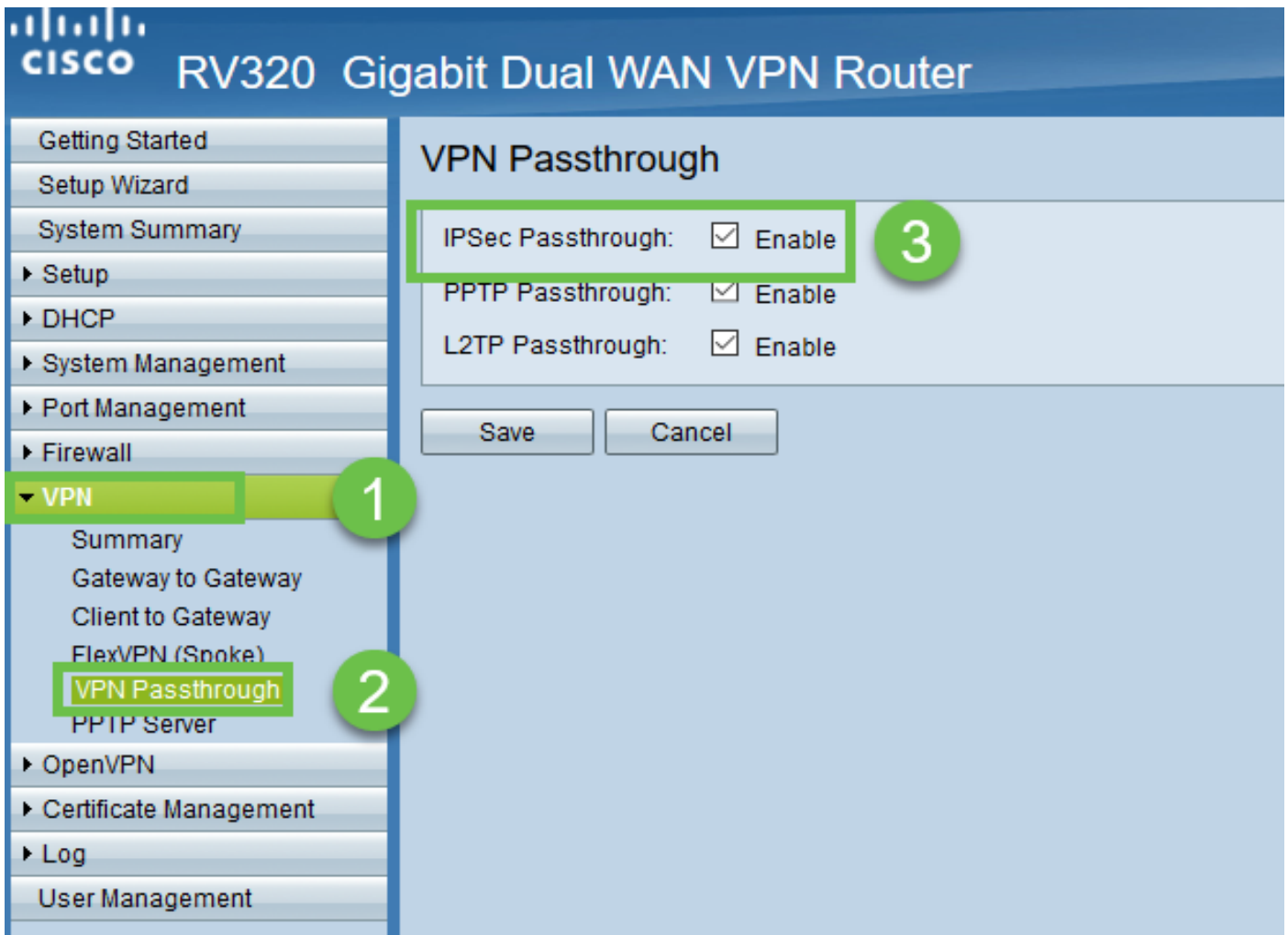
ةحل اص دامت عا تانايب مادختساب هجوملا ىلا لوخدلا ليحستب مق



The image shows the login page of a Cisco Router. The background is a solid blue color. On the left side, there is the Cisco logo (four vertical bars of increasing height) followed by the text "Cisco Router". On the right side, there is a login form with the following elements: "Username:" followed by a white input field with a green border and a green circle containing the number "1" to its right; "Password:" followed by a white input field with a green border and a green circle containing the number "2" to its right; "Language:" followed by a dropdown menu showing "English" and a small downward arrow, with a green circle containing the number "3" to its right; and a "Log In" button with a green border and a green circle containing the number "3" to its right.

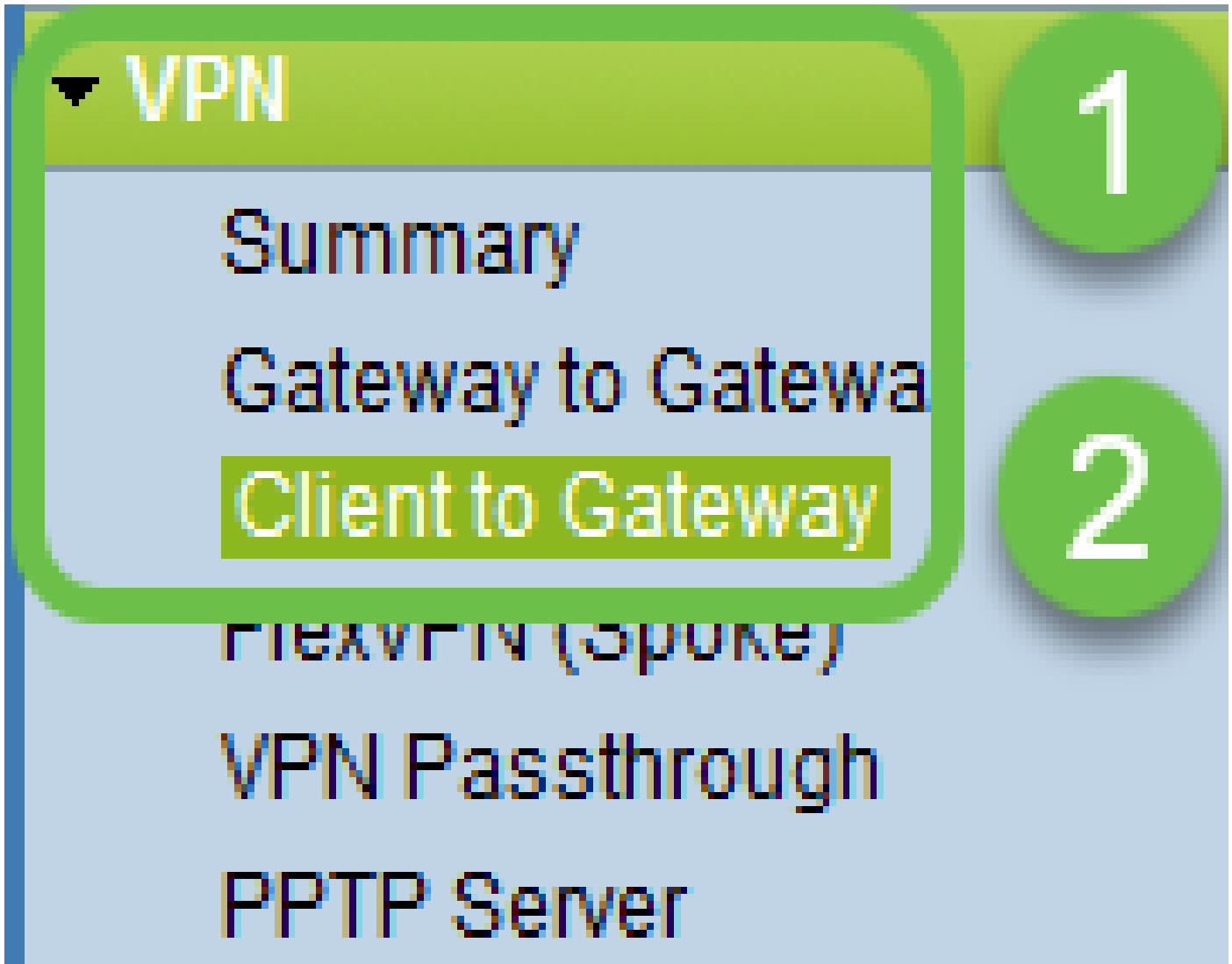
2 ةوطخلا

ظفح قوف رقن او IPsec رورم ديكأت نيكم مت مت. VPN ةكبش رورم > VPN ةكبش ىلا لقتنا



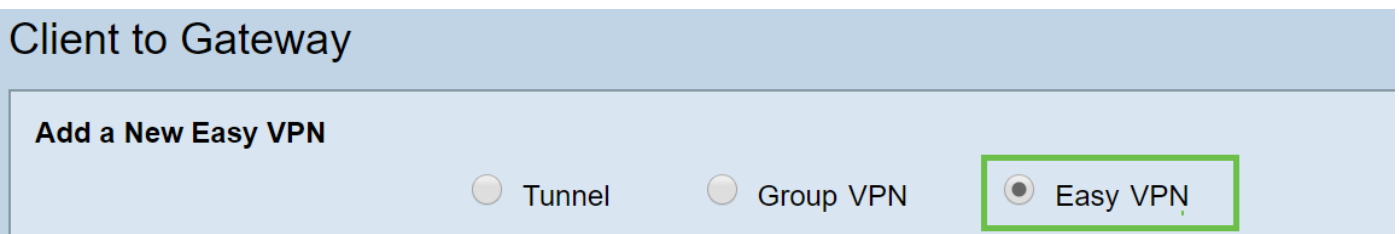
3 ةوطخ لآ

ةب اوب ىلآ لىم ع > VPN ىلآ لقتنآ



4 ةوطخل

للسال (VPN) ةيره اظلال ةصاخلال ةكبشلال رايل ددح



5 ةوطخل

قفللال ةضو ددحو قفللال نكمو، WAN ةهجاو ددحو، رورم ةملك لخدأو، قفللال مسال نيلوكتب مق
تانيلوكتلل ظفحل ظفح قوف رقلنا

رورم الة م لك دي قعت و هراي تخم ذل ل م ك ال ق فن ل ل عضو ل طعت م ت

Client to Gateway

Add a New Easy VPN

Tunnel Group VPN Easy VPN

Group No. 1

Tunnel Name: CiscoVPN

Minimum Password Complexity: Enable

Password: Cisco123

Interface: WAN1

Enable:

Tunnel Mode: Full Tunnel

IP Address: 192.168.1.0

Subnet Mask: 255.255.255.0

Extended Authentication: Default - Local Database

6 ة و ط خ ل ا

م ت ي ذل ا VPN ق فن دي كأت و ص خ لم > (VPN) ة ي ره ا ظ ل ا ة ص ا خ ل ا ة ك ب ش ل ا) VPN ل ل ل ق ت ن ا ه ن ي و ك ت

▶ Firewall

▼ VPN

1

Summary

2

Gateway to Gateway

Client to Gateway

FlexVPN (Spoke)

VPN Passthrough

PPTP Server

▶ OpenVPN

▶ Certificate Management

▶ Log

7 ةوطخ لآ

VPN قون نيوكت ديكتأت

Group VPN Status

Connection Table									
Type	Group Name	Tunnels	Phase2 Enc/Auth/Grp	Local Group	Remote Client	Details	Action		
<input type="radio"/> Easy VPN	CiscoVPN	0	AES/MD5	192.168.1.0 255.255.255.0	CiscoVPN		N/A		

Add Edit Delete

8 ةوطخ ل

مدختسم ل ةراد لودج نمض ةفاض رزلا ددحو مدختسم ل ةراد ل لقتنا

Getting Started
Setup Wizard
System Summary
Setup
DHCP
System Management
Port Management
Firewall
VPN
OpenVPN
Certificate Management
Log
User Management 1

User Management

Domain Management Table

Domain Name	Authentication Type	Authentication Server IP
<input type="radio"/> Default	Local Database	N/A

Add... Edit... Delete

User Management Table

Username	Password	Group	Domain
<input type="checkbox"/> cisco	*****	Administrator	Default
<input type="checkbox"/> User	*****	All Users	Default

2 Add Edit Delete

Save Cancel

9 ةوطخ ل

ظفح قوف رقناو لاجم ل، ةومجم ل ددحو، رورم ل ةم لك، مدختسم ل مسا لخدأ

User Management Table

Username	Password	Group	Domain
<input type="checkbox"/> cisco	*****	Administrator	Default
<input type="checkbox"/> User	*****	All Users	Default

Add Edit Delete

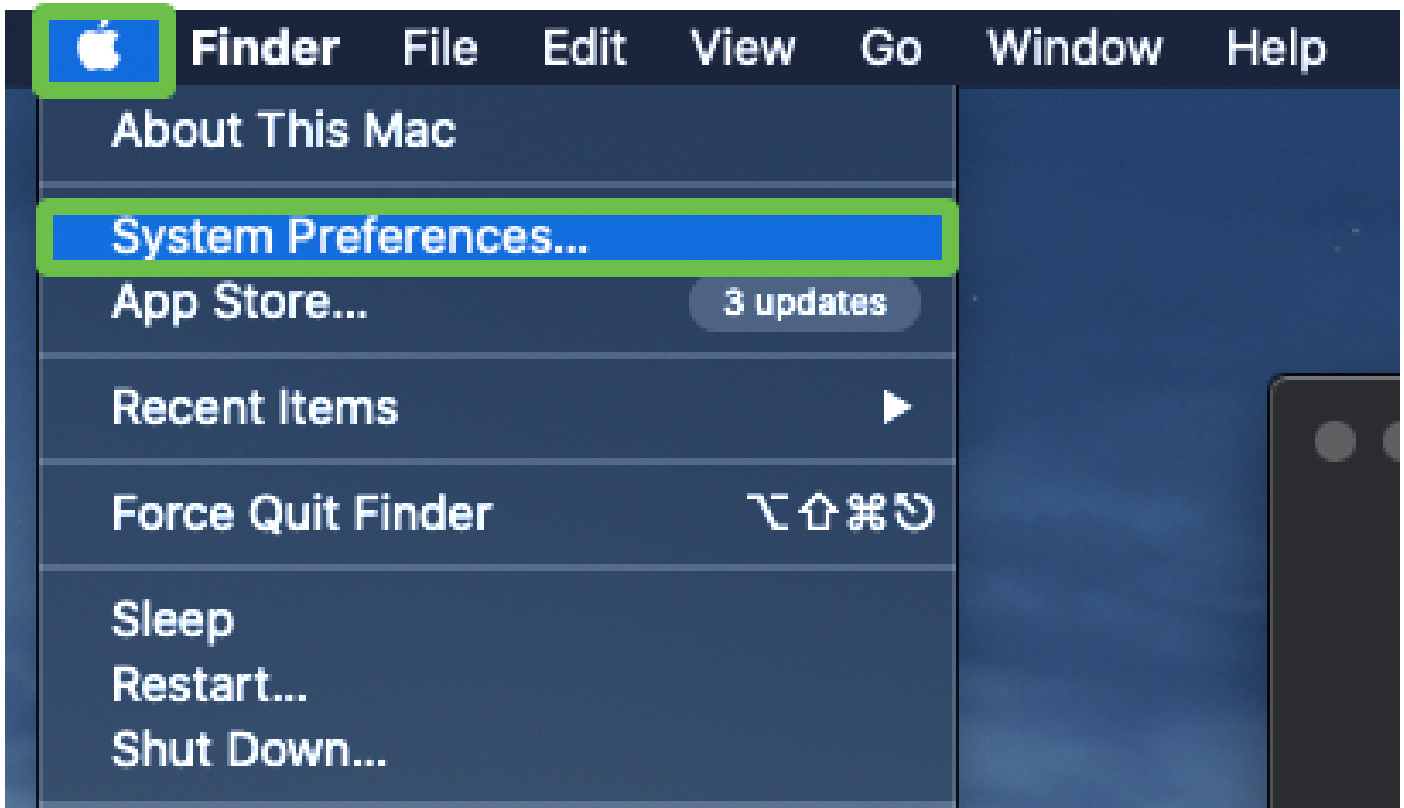
Save Cancel

لجم ل نمضم ل MAC نيوكت

لېمعالې هؤاشنن م ت يذلا MAC نيوكتب نآلا موقنن س

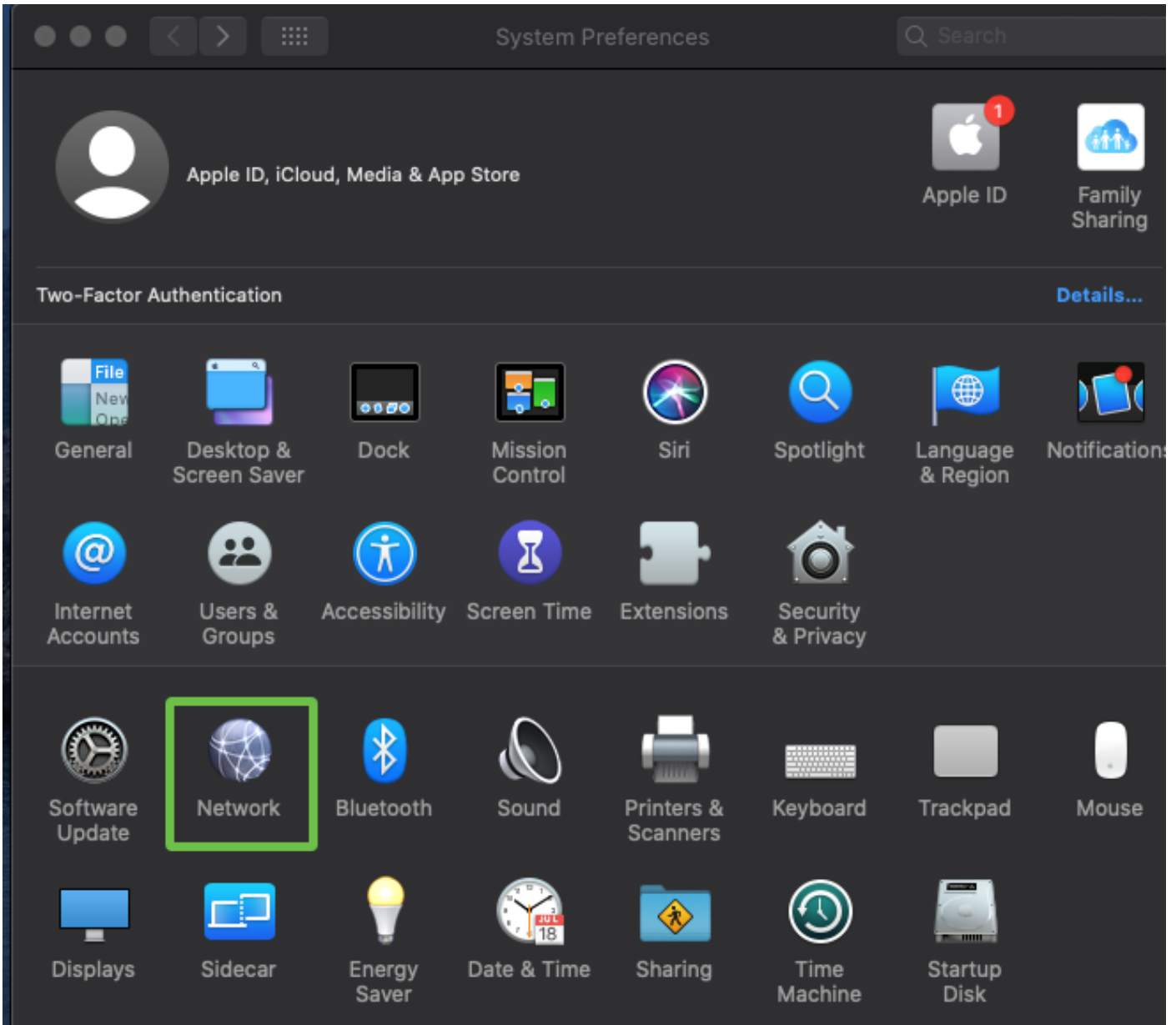
1 ةوطخلال

م اظنلال تالېضفت رتخأ . تاودألا طيرش ي ف ةحافتلا ةنوقيأ ىلا ح ف ص ت



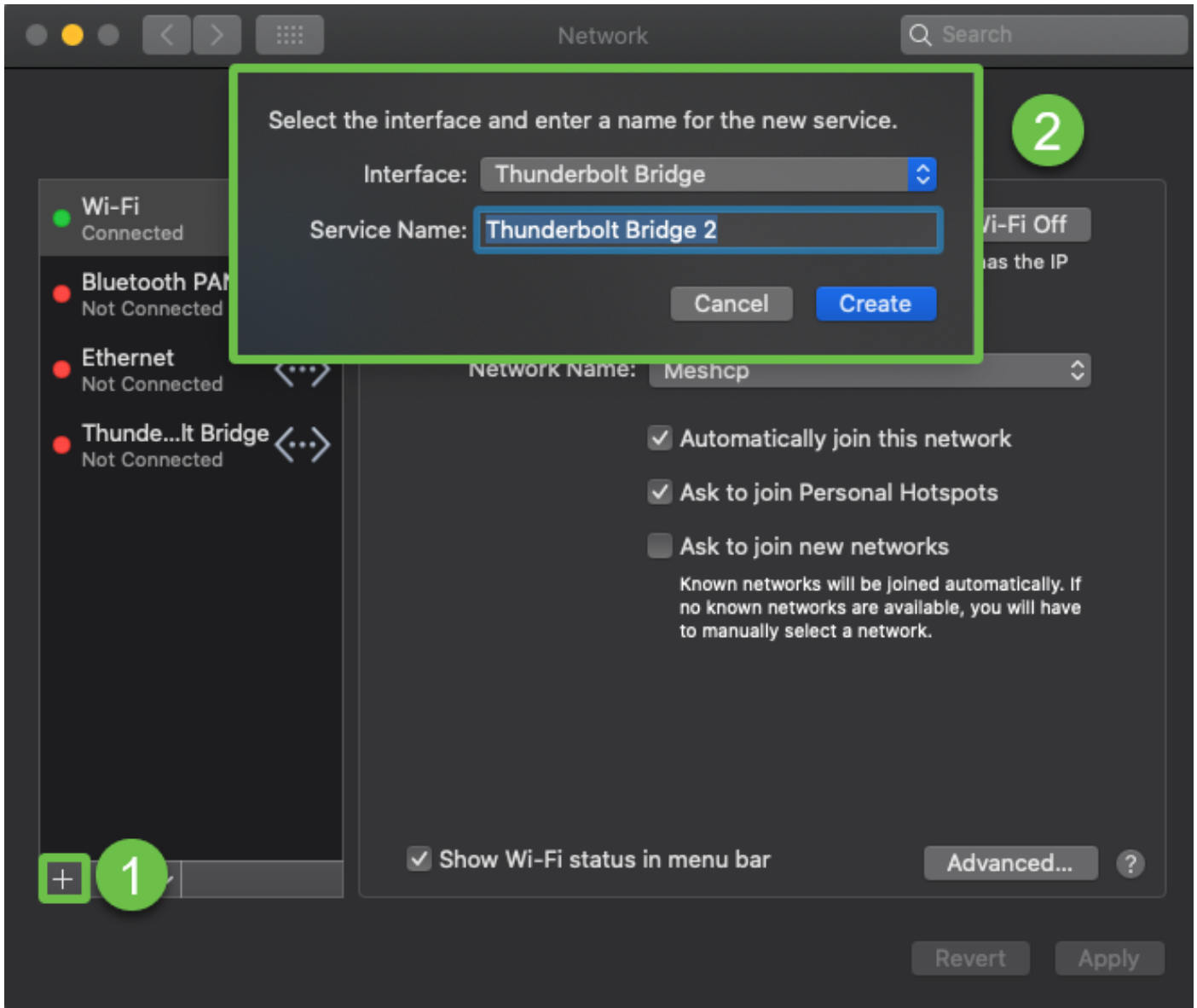
2 ةوطخلال

ةكبشلا ىلا لقتنا



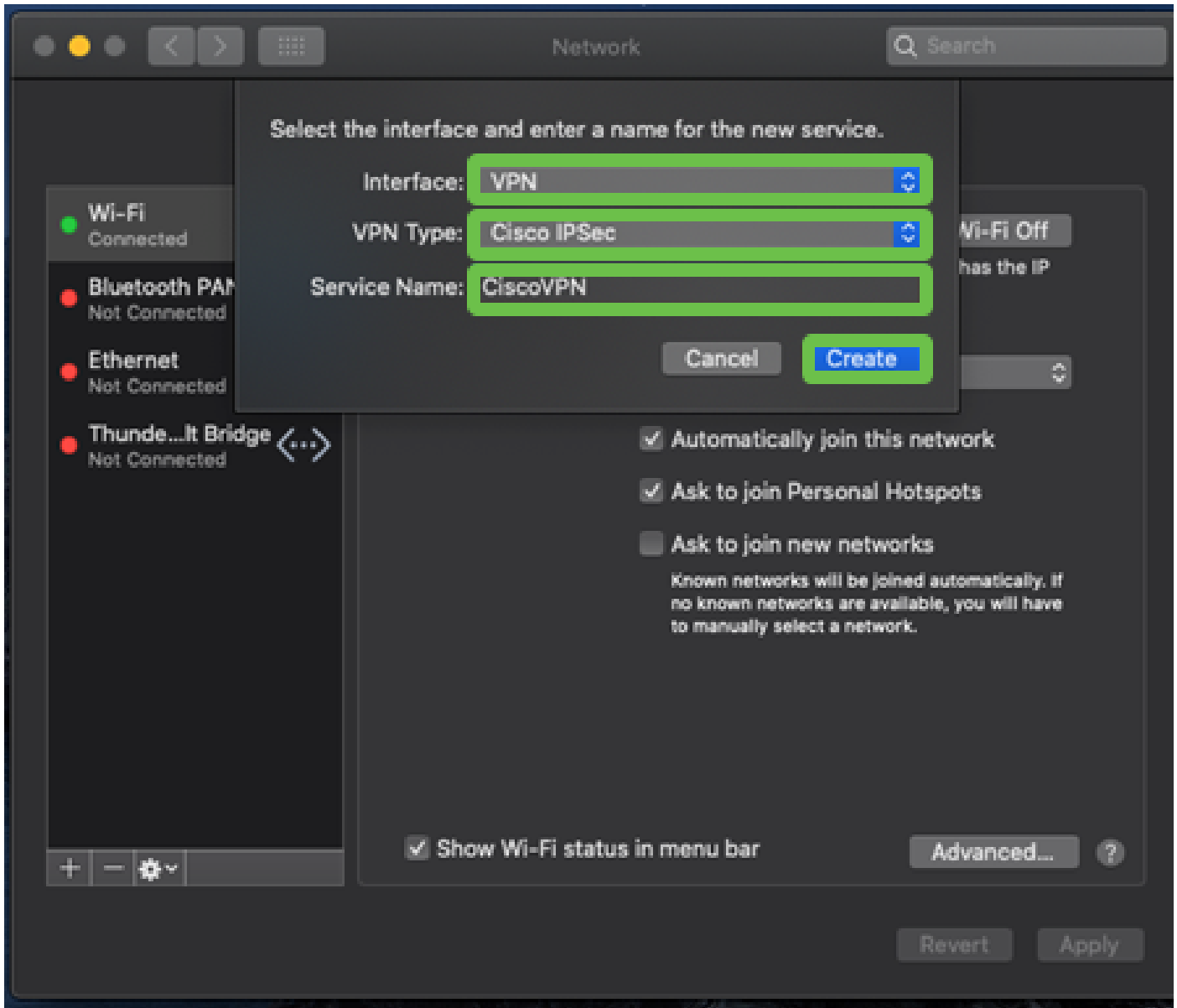
3 ةوطخلإ

ةهإولإ ديدحت بيوبتلإ ةمالع رهظيس مثة فاضلإ رزلإ لىلإ لقتنا



4 ةوطخال

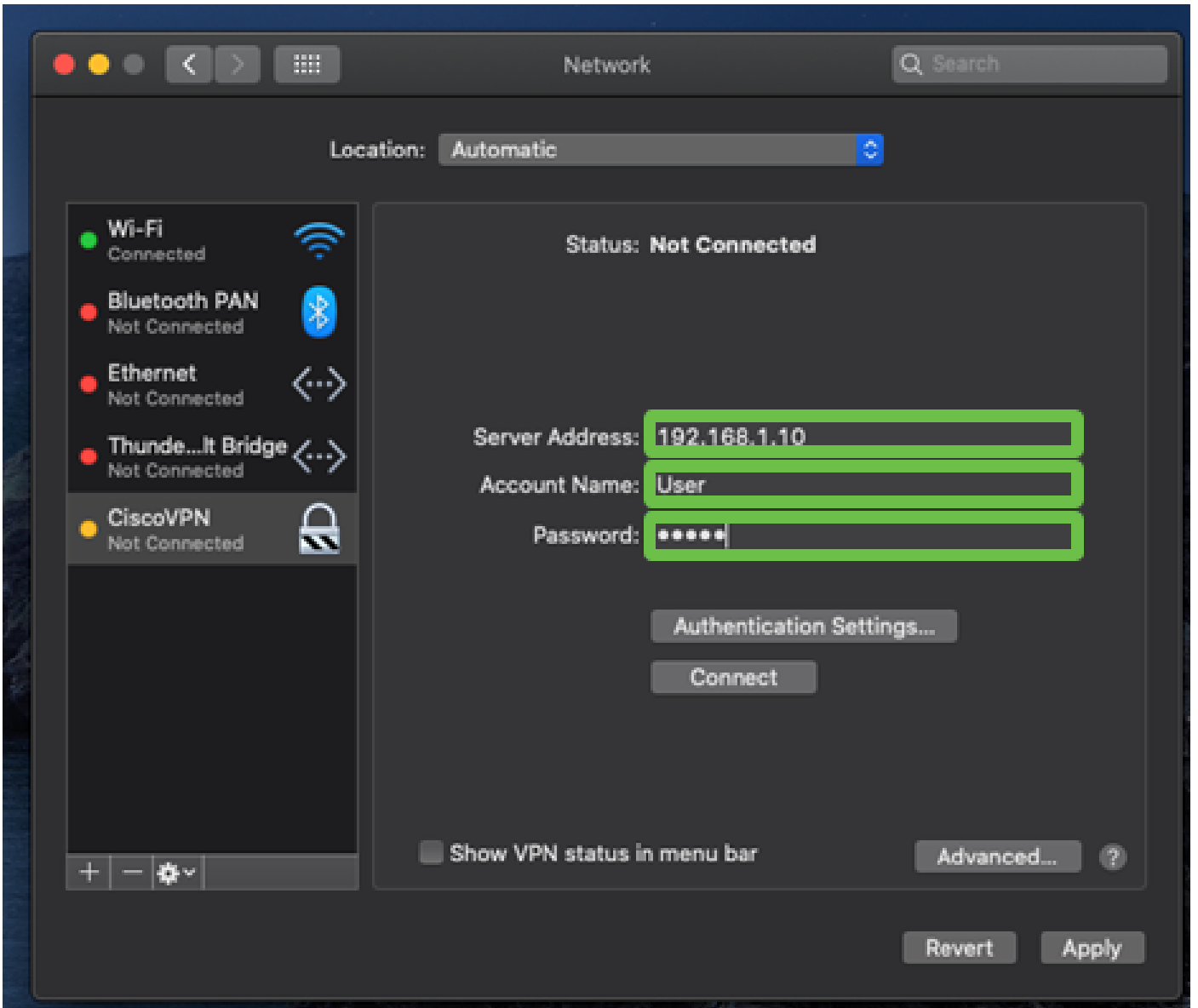
مت يذلا قفنلا مسا ةقباطم ل ةمدخلال مسا لخدأو Cisco IPSec ك VPN عون VPN ك ةهجاولا ددح
قلخي ةققط .كب صاخلا هجوملا يف هنيوكت



5 ةوطخ ل

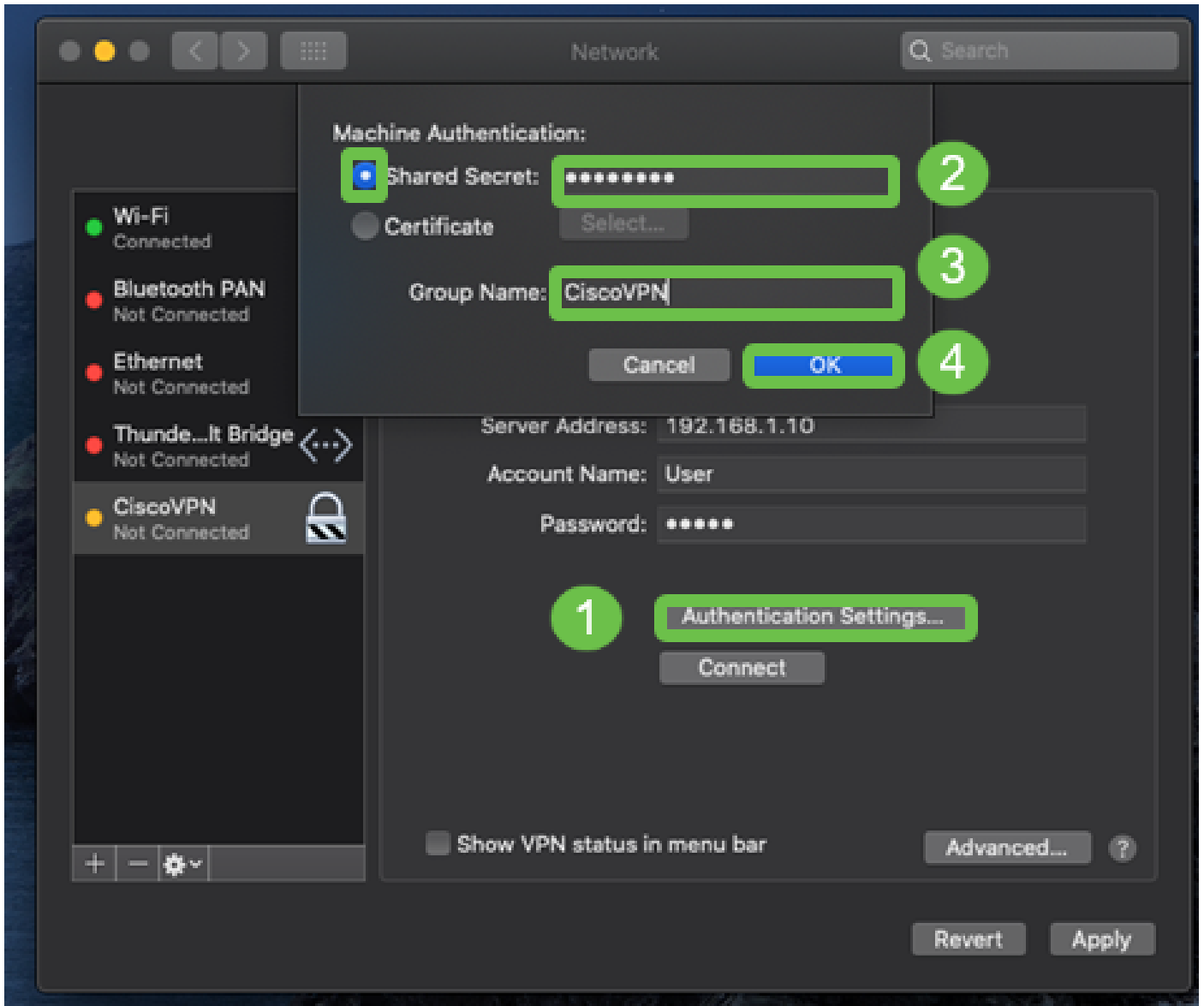
رورم لة م لكو باسح ل مساو م داخ ل ناو نع ل خ داو VPN ة ك ب ش ل ل ل ق ت نا

ن م د خ ت س م ل نا با س ح ل ف ا م ه ن ي و ك ت م ت نا ت ل ل ا م ه رورم لة م لكو باسح ل مسا



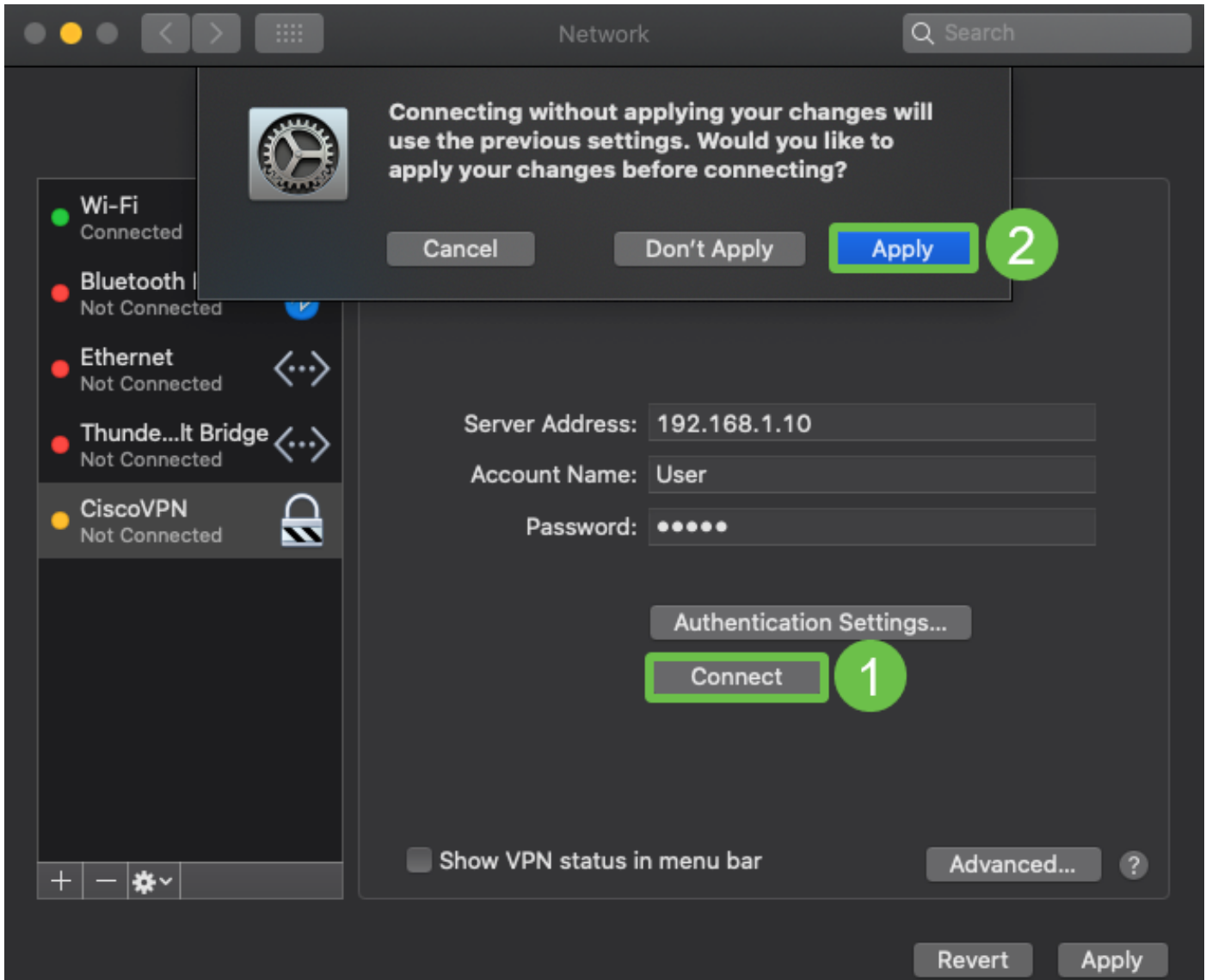
6 ةوطخا

ق ففنا رورم ةم لك حاتفم لخدأ. زاهجا ةقداصم بيوبتلا ةمالع رهظت، ةقداصم لا تاداع | رزرتأ قفاوم يلع طغضاو، ةومجم لا مسا يف قفنا مسا او كرتشم لا رسلا يف



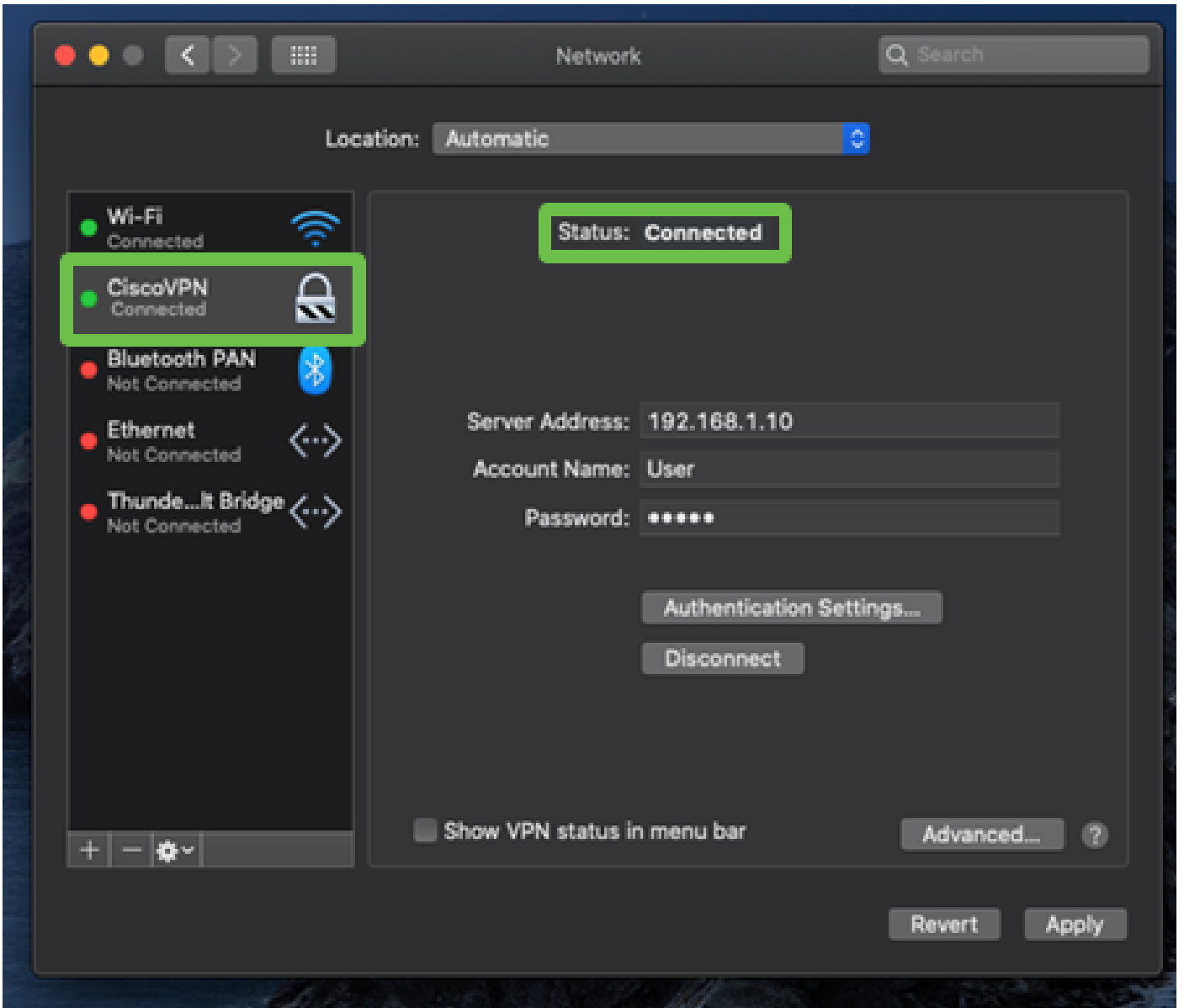
7 ةوطخلا

Apply ىل ع طغضا، ريذحت رهظيس، Connect ىل ع طغضا.



8 ةوطخ لآ

ةلصتم اهنأ لىل ع لاصتالآ ةلاح رهظت نأ بآي.



رارقلا

ةلسلسلا نم هجوم نېب IPsec نم IKEV1 مادختساب لهسلا VPN قفن نيوكتب انمق دقل
ىلع قفنلا نيوكت نم دأتلا مهمل نم جمدملا MAC لىمع مادختساب Mac رتويبمكو و RV32X
للمعمل بناج ىلع تامولعمل سفن لاخداو لاصتالا اذهل ةلهس VPN ةكبش مادختساب هجوملا
لوصولاو كيذل (VPN) ةيرهاظلا ةصاخلا ةكبشلاب لاصتالا نآلا كنكمي. لاصتالا نامضل
اهيلا لوصولو لىل جاتحت دق يتلا تامولعمل لىل

ةمچرتل هذه ل و ح

ةلأل تاي نقتل ن م ة و مچ م ادخت ساب دن تسم ل ا اذ ه Cisco ت مچرت
م ل ا ل ا ا ن ا ع مچ ي ف ن ي م د خ ت س م ل ل م ع د ي و ت ح م م ي د ق ت ل ة ي ر ش ب ل و
ا م ك ة ق ي ق د ن و ك ت ن ل ة ل ا ة مچرت ل ض ف ا ن ا ة ظ ح ا ل م ي ج ر ي . ة ص ا خ ل ا م ه ت غ ل ب
Cisco ي ل خ ت . ف ر ت ح م مچرت م ا ه م د ق ي ي ت ل ا ة ي ف ا ر ت ح ا ل ا ة مچرت ل ا ع م ل ا ح ل ا و ه
ي ل ا م ا ة ا د ع و ج ر ل ا ب ي ص و ت و ت ا مچرت ل ا ه ذ ه ة ق د ن ع ا ه ت ي ل و ئ س م Cisco
Systems (ر ف و ت م ط ب ا ر ل ا) ي ل ص ا ل ا ي ز ي ل ج ن ا ل ا دن ت س م ل ا