

و هنيوكتو FindIT Network Manager تيبتت FindIT Network Probe لى Oracle VM VirtualBox Manager

فدهلا

نم ةكبشلا ةزهجأ ةبقارم لىل كدعاست تاودأ Cisco نم FindIT ةكبش ةرادا رفوت تاوجوملاو تالوحملا لثم ةلوهسب اهنيوكتو اهتراداو 500 لىل 100 Cisco ةلسلسلا لكرطخي امك. كبا صاخلا بيولا ضرعتسم مادختساب (WAP) ةيكللساللا لوصول طاقتو زاهجلا ةلاحو ةديجللا ةتباثلا جماربلا رفوت لثم، Cisco و زاهجلا معد تامالعا لواح اضيا دقع اهيطغي وانامضلل ةعضاخ دعت مل ةلصتم ةزهجأ ياو ةكبشلا تادادعا تاتيحتو معد.

وأ دحاو: تاهجاو وأ ني لصفنم ني نوكم نم نوكتي عزوم قيبتت يه FindIT ةكبش ةرادا FindIT Network Probe ميسي دحاو ريديمو FindIT Network Probe مساب اهيا لراشملا ريباسملا نم رثك Network Manager.

فاشكتا ةكبشلا لىل فاقوم لك في تبتت FindIT Network Probe لىل يرحي ليغشت راتخت دق، دحاو ةقوم ةكبش في Cisco زاهج لك عم ةرشابم لصتتو، ةكبشلا ةقاوم لىل يوتحت كتكبش تناك اذا، كلذ عم و FindIT Network Probe نم لقتسم لىل يثم Probe لك طبرو بسانم ةقوم في FindIT Network Manager تيبتت كنكمي في، ةددعت ةلاجل يوتسملا ةيلاع ضرع ةقيرط لىل لوصحلا كنكمي، "ةرادالا" ةزهجاو نم. ريديملا بامدنع ني عم ةقوم في تبتت FindIT Network Manager لىل لوصحلا او كتكبش في ةدوجوملا ةقاوملا ةفاك ةقاوملا اذهل ةي لىل صفت تامولعم ضرع في بغيرت.

FindIT Network Manager و FindIT Network Manager تيبتت ةي في لواح تامي لعت ةلاقملا هذه مدقت Oracle VM VirtualBox Manager مادختساب امهنيوكتو FindIT Network Probe.

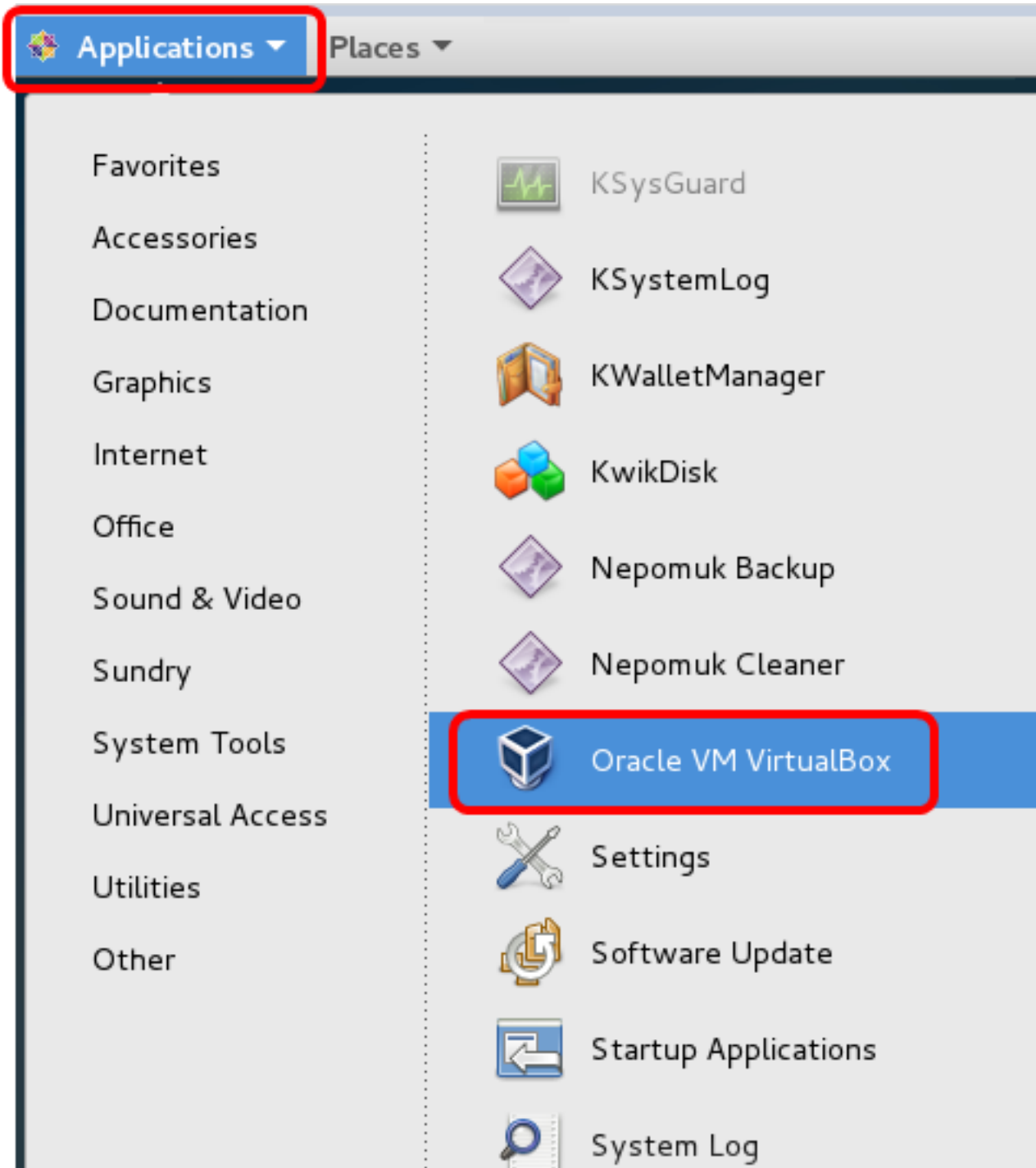
FindIT Network Manager لى Oracle VM VirtualBox Manager تيبتت

FindIT Network Manager تيبتت

جمانرب لىل (VM) (OVA) حوتفملا يرهاظلا زاهجلا ةروص رشنل تاوطلخا هذه عبتا Oracle VM نم VirtualBox Manager.

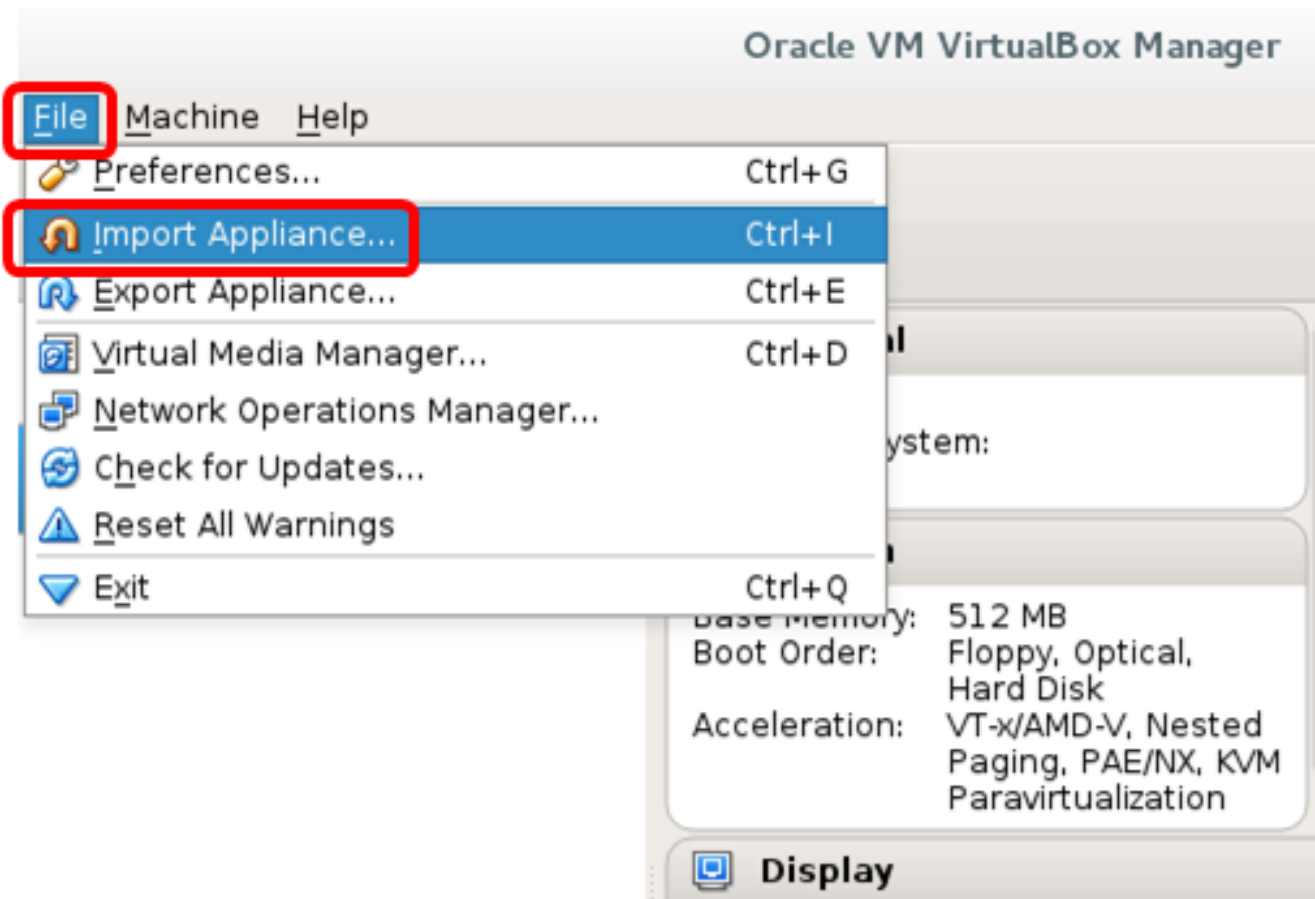
جمانرب ةروص لىل زنتب مق 1. ةوطلخا [Cisco](#) [عقوم](#) نم FindIT Network Manager OVA VM [Small Business](#).

رتوي بمكلا وأ مداخل لىل Oracle VM VirtualBox Manager ليغشتب مق 2. ةوطلخا



7. CentOS 7 لى غشنتال ماظن مادختسا متي، لاثملا اذه ي ف: ةظحالم

داريتسال زااج > فلم قوف رقنا. 3 ةوطخال



ضارعتسا رزلا قوف رقنا 4. ةوطخلا

Import Virtual Appliance

Appliance to import

VirtualBox currently supports importing appliances saved in the Open Virtualization Format (OVF). To continue, select the file to import below.



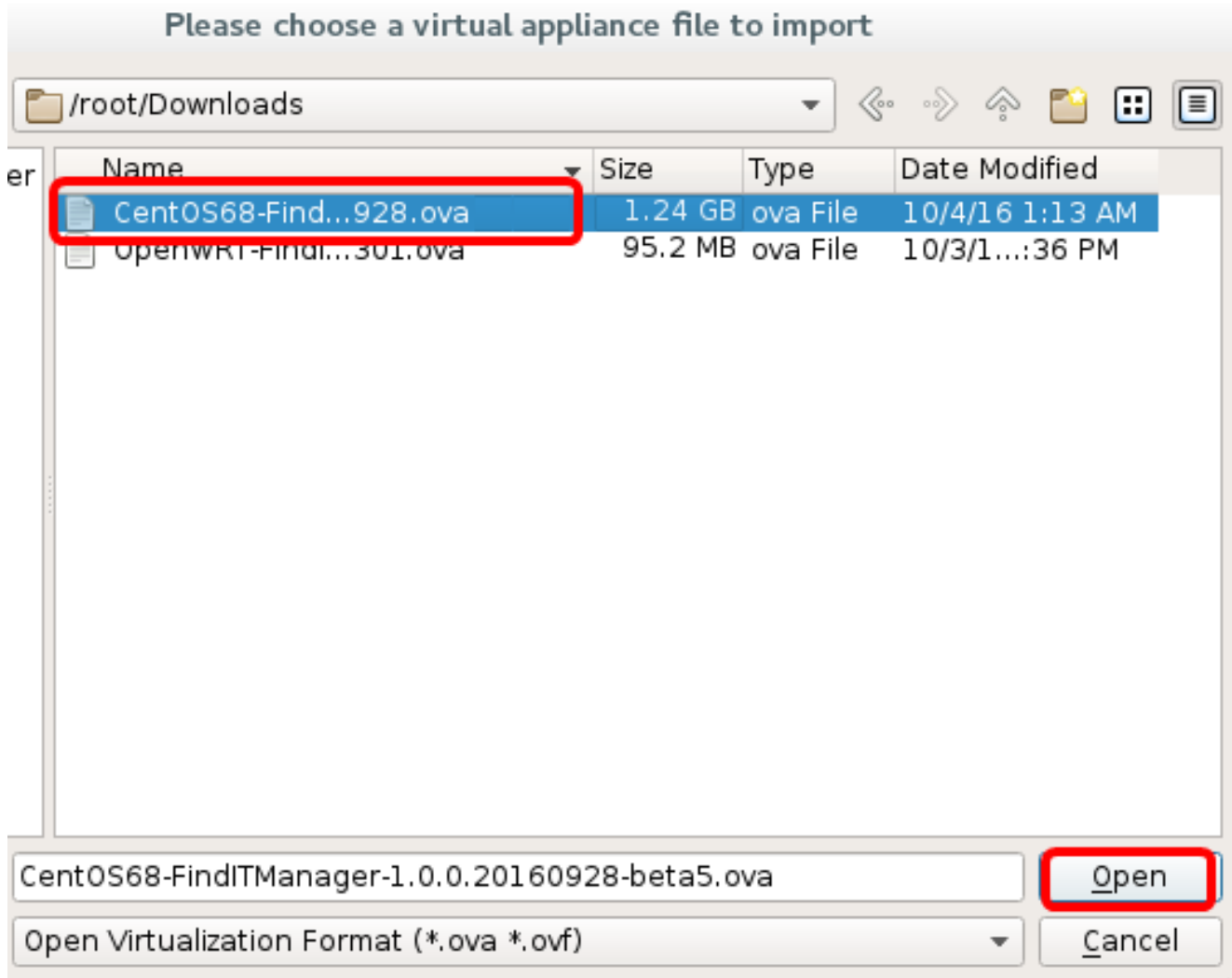
Expert Mode

< Back

Next >

Cancel

حتف قوف رقنا مٲ، 1 ةوطخال ا ف اهلزنن مٲ ٲتلا OVA ةروص قوف رقنا 5 ةوطخال



ةعبات ملل يلاتلا قوف رقنا 6 ةوطخلا

Import Virtual Appliance

Appliance to import

VirtualBox currently supports importing appliances saved in the Open Virtualization Format (OVF). To continue, select the file to import below.

Downloads/CentOS68-FindITManager-1.0.0.20160928.ova



Expert Mode

< Back

Next >








Cancel

زاهجلا مسا ريغتلا مسالا لقح ىلع اجودزم ارقن رقنا (يرايتخا). 7 ةوطخلا

Import Virtual Appliance

Appliance settings

These are the virtual machines contained in the appliance and the suggested settings of the imported VirtualBox machines. You can change many of the properties shown by double-clicking on the items and disable others using the check boxes below.

Description	Configuration
Virtual System 1	
 Name	FindIT Network Manager
 Guest OS Type	 Red Hat (64-bit)
 CPU	1
 RAM	2048 MB
 Floppy	<input checked="" type="checkbox"/>
 DVD	<input checked="" type="checkbox"/>

Reinitialize the MAC address of all network cards

Appliance is not signed

Restore Defaults

< Back

Import

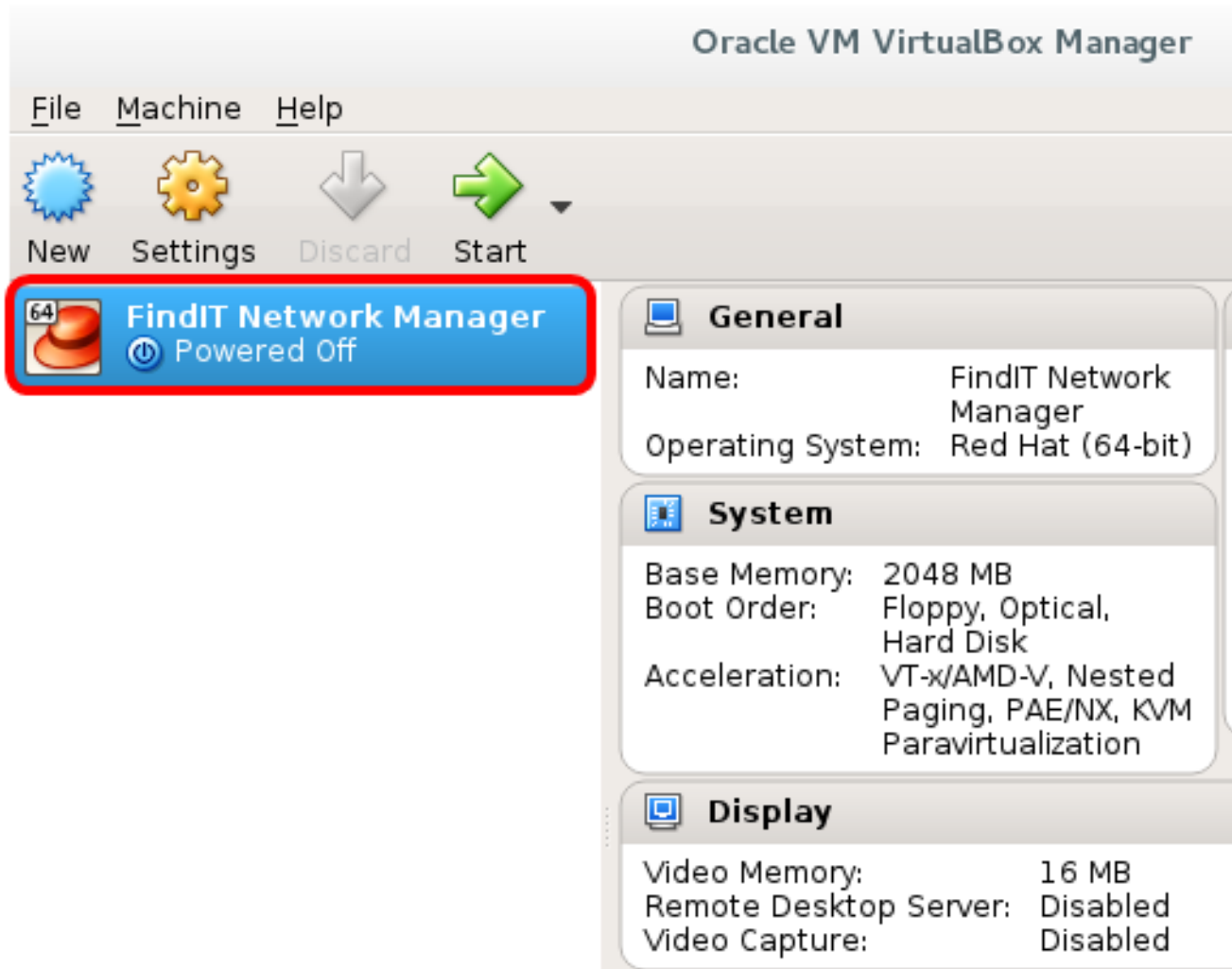
Cancel

ملاحظة: FindIT Network Manager مدمج في النظام، لا يتم إزالته يدويًا.

تحتوي على 8 قوائم.

تحتوي على 8 قوائم. يرجى مراجعة الأقسام 8 و 9 من دليل المستخدم.

تحتوي على 9 قوائم. يرجى مراجعة الأقسام 8 و 9 من دليل المستخدم.



يهره اظلال زاهجلا مكحت ةدحو ىلإ لوصولل ءدب قوف رقنا 10. ةوطخلال

روش نم ال FindIT Network Manager نيوكت

كيدل لصفم ال يره اظلال زاهجلا مادختساب FindIT Network Manager رشن لامتك درجمب يره اظلال زاهجلا نيوكتل هاندأ تاوطخلال عبتا

FindIT Network Manager VM ب ةصاخلا مكحتلا ةدحو ىلإ لوصولاب مق 1. ةوطخلال

رورملا ةملاك و مدختسم ال مسا مادختساب مكحتلا ةدحو ىلإ لوخدلا ل جس 2. ةوطخلال
النيضارتفال: cisco/cisco.

FindITManager login: **cisco**
Password: **cisco**

يلاح ةملاكلا تلخد ،باسح cisco ل ال ةملاكلا ريغي نأ توضح تنأ نوكي نإ ام 3. ةوطخلال


```
CentOS release 6.8 (Final)
Kernel 2.6.32-642.3.1.el6.x86_64 on an x86_64

FindITManager login: cisco
Password:
You are required to change your password immediately (root enforced)
Changing password for cisco.
(current) UNIX password:
```

اهتباتك دعأو Cisco باسحل ةديدل رورملا ةملك لخدأ 4. ةوطخل

```
CentOS release 6.8 (Final)
Kernel 2.6.32-642.3.1.el6.x86_64 on an x86_64

FindITManager login: cisco
Password:
You are required to change your password immediately (root enforced)
Changing password for cisco.
(current) UNIX password:
New password:
Retype new password: _
```

ةرادلل (GUI) ةيموسررلا مدختسمللا ةهجاو نيوانعو DHCP ب صاخل IP ناووع ضرع متيس و DHCP ناووعو.

```
CentOS release 6.8 (Final)
Kernel 2.6.32-642.3.1.el6.x86_64 on an x86_64

FindITManager login: cisco
Password:
You are required to change your password immediately (root enforced)
Changing password for cisco.
(current) UNIX password:
New password:
Retype new password:

-----
FindIT Manager (1.0.0.20160928-beta)
Powered by CentOS release 6.8 (Final)

IP Address: 192.168.1.101      Administration GUI: https://192.168.1.101
Enter 'sudo config_vm' to change platform settings and set a static IP a
-----

[cisco@FindITManager ~]$_
```

192.168.1.101 وه FindIT ةكبش ري دمب صاخل IP ناووع نوكي، لاثملا اذه يف: ةطحال م https://192.168.1.101 وه ةرادلل (GUI) ةيموسررلا مدختسمللا ةهجاو ناووعو.

ي.ل.و.أ.ل. دادع.إ.ل. ج.ل.ع.م. ءدب.ل sudoconfig_vm ر.م.أ.ل. ل.خ.د.أ. 5. ة.و.ط.خ.ل.

```
[cisco@FindITManager cisco]$ sudo config_vm
```

ت.م.ق. ا.ذ.ا. cisco. ه.ه. ة.ي.ض.ا.ر.ت.ف.ا.ل. ر.و.ر.م.ل. ة.م.ل.ك. sudo. ل. ر.و.ر.م.ل. ة.م.ل.ك. ل.خ.د.أ. 6. ة.و.ط.خ.ل. ة.د.ي.د.ج.ل. ر.و.ر.م.ل. ة.م.ل.ك. ل.خ.د.أ.ف.، ه.ر.ي.غ.ت.ب.

```
[cisco@FindITManager ~]$ cd /opt/cisco
[cisco@FindITManager cisco]$ sudo config_vm
[sudo] password for cisco:
```

م.س.ا. ن.ي.و.ك.ت.ل. دادع.إ.ل. ج.ل.ع.م. ي.ف. "ا.ل." ب. ة.ب.ا.ج.ل.ل. n. و.أ. "م.ع.ن." ب. ة.ب.ا.ج.ل.ل. y. ل.خ.د.أ. 7. ة.و.ط.خ.ل. ة.ي.ن.م.ز.ل.ا. ة.ق.ط.ن.م.ل.ا.و. NTP م.د.ا.خ.و. ة.ك.ب.ش.ل.ا.و. ف.ي.ض.م.ل.

```
Config a hostname ? (y/n) : y
```

ifconfig ر.م.أ.ل. ل.خ.د.أ.ف.، ة.ك.ب.ش.ل.ا. ن.ي.و.ك.ت. د.ن.ع. DHCP د.ي.د.ح.ت. م.ت. ا.ذ.ا. (ي.ر.ا.ي.ت.خ.ا.) 8. ة.و.ط.خ.ل.ل. ت.ب.ا.ث. IP ن.ي.و.ك.ت. ا.ض.ي.أ. ن.ك.م.ي. ه.ر.ك.ذ.ت.و. ن.ي.ع.م.ل. IP ن.ا.و.ن.ع. ن.م. ق.ق.ح.ت.ل.

```
[cisco@FindITManager cisco]$ ifconfig
```

ي.ر.ه.ا.ظ.ل. ز.ا.ه.ج.ل.ا. ل.ع. FindIT Network Manager ت.ي.ب.ث.ت. ن.م. ن.آ.ل.ا. ت.ي.ه.ت.ن.ا. د.ق. ن.و.ك.ت. ن.أ. ب.ج.ي.

، ا.ه.ن.ي.و.ك.ت.و. FindIT Network Manager ل.ي.ل.و.أ.ل.ا. ت.ا.د.ا.د.ع.إ.ل.ا. ل.ل.ا. ل.و.ص.و.ل.ا. ة.ي.ف.ي.ك. ة.ف.ر.ع.م.ل. ت.ا.م.ي.ل.ع.ت. ل.ع. ل.و.ص.ح.ل.ل. [ا.ن.ه.](#) ر.ق.ن.ا.

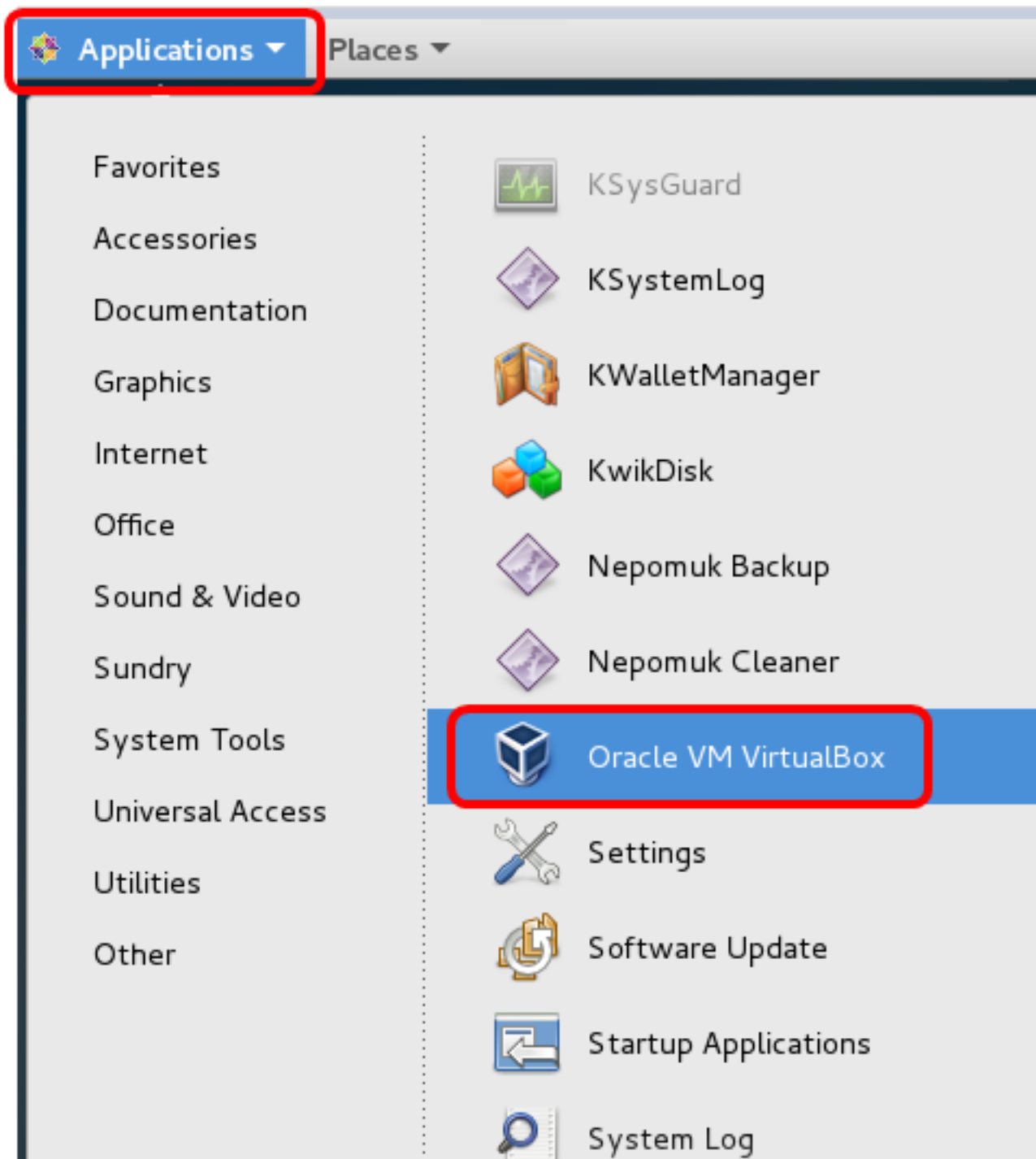
FindIT Network Probe ج.ل.ع. Oracle VM VirtualBox Manager ت.ي.ب.ث.ت. Manager

FindIT Network Probe ت.ي.ب.ث.ت.

Oracle VM VirtualBox Manager ل.ل.ا. OVA VM ة.ر.و.ص. ر.ش.ن.ل. ت.ا.و.ط.خ.ل.ا. ه.ذ.ه. ع.ب.ت.ا.

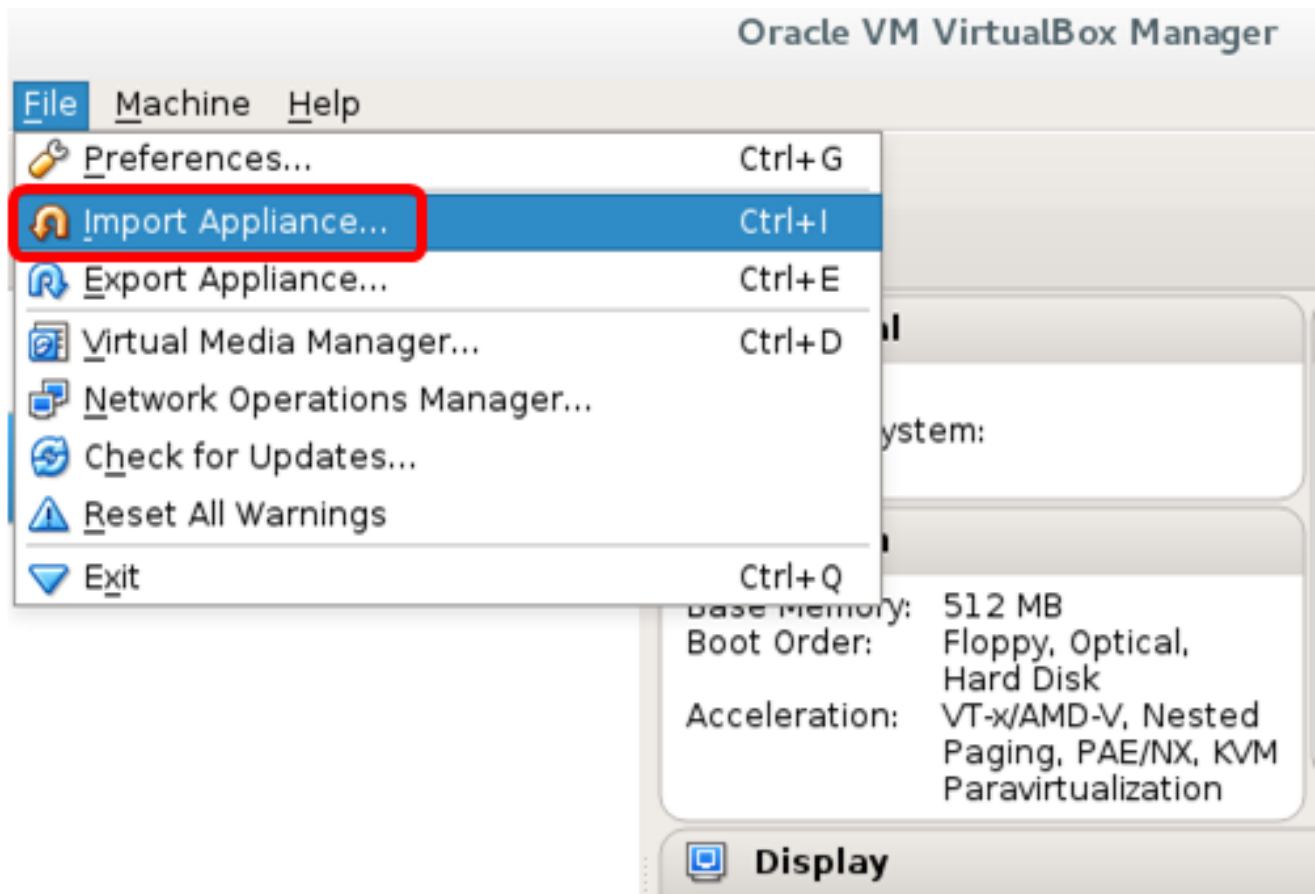
FindIT Network Probe OVA ج.م.ا.ن.ر.ب.ل. VM ة.ر.و.ص. ل.ي.ز.ن.ت.ب. م.ق. 1. ة.و.ط.خ.ل.ا. [Cisco](#) ع.ق.و.م. ن.م. [Small Business](#).

ر.ت.و.ي.ب.م.ك.ل.ا. و.أ. م.د.ا.خ.ل.ا. ل.ع. VirtualBox Manager ل.ي.غ.ش.ت.ب. م.ق. 2. ة.و.ط.خ.ل.ا.



CentOS 7 لى غش تال ماظن مادختسا متي، لاثملا اذه ي ف: ةطحالم

داريتسال زااج > فلم قوف رقنا 3. ةوطخال



ضارعتسا رزلا قوف رقنا .4 ةوطخلا

Import Virtual Appliance

Appliance to import

VirtualBox currently supports importing appliances saved in the Open Virtualization Format (OVF). To continue, select the file to import below.



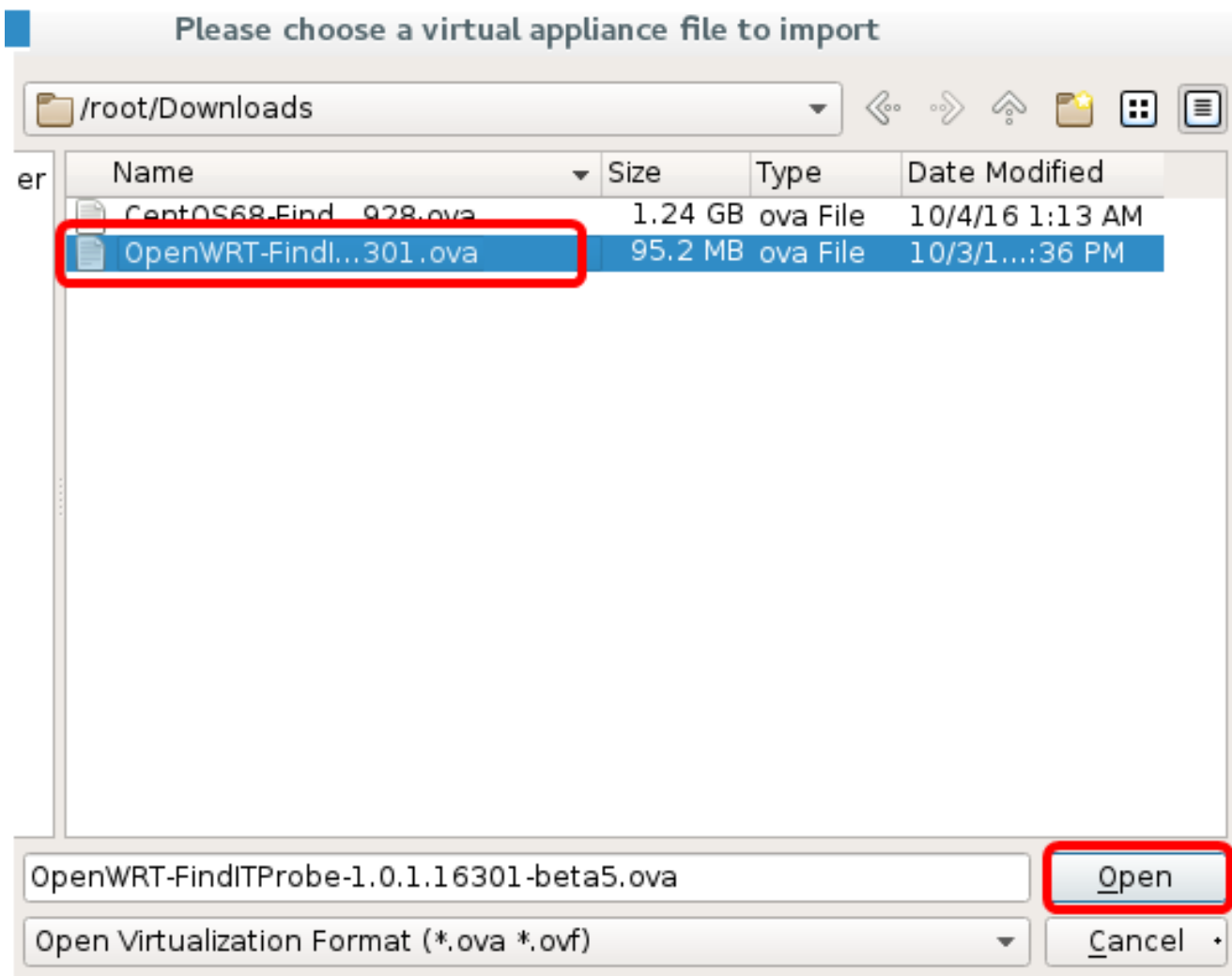
Expert Mode

< Back

Next >

Cancel

حذف قوف رقنا مٲ، 1 ةوطخال ي ف اهليزنت مٲ يتي الـ OVA ةروص قوف رقنا 5. ةوطخال



ةعبات ملل يلاتلا قوف رونا 6 ةوطخلا

Import Virtual Appliance

Appliance to import

VirtualBox currently supports importing appliances saved in the Open Virtualization Format (OVF). To continue, select the file to import below.

/root/Downloads/OpenWRT-FindITProbe-1.0.1.16301.ova



Expert Mode

< Back

Next >








Cancel

زاهجال مسا رييغت ل مسالا لقح ىلع اجدزم ارقن رونا (يراي تخا). 7 ةوطخلا

Import Virtual Appliance

Appliance settings

These are the virtual machines contained in the appliance and the suggested settings of the imported VirtualBox machines. You can change many of the properties shown by double-clicking on the items and disable others using the check boxes below.

Description	Configuration
Virtual System 1	
 Name	FindIT Network Probe
 Guest OS Type	 Linux 2.6 / 3.x / 4.x (64-bit)
 CPU	1
 RAM	512 MB
 Network Adapter	<input checked="" type="checkbox"/> Intel PRO/1000 MT Desktop (...)
 Storage Controller (IDE)	PIIX4

Reinitialize the MAC address of all network cards

Appliance is not signed

Restore Defaults

< Back

Import

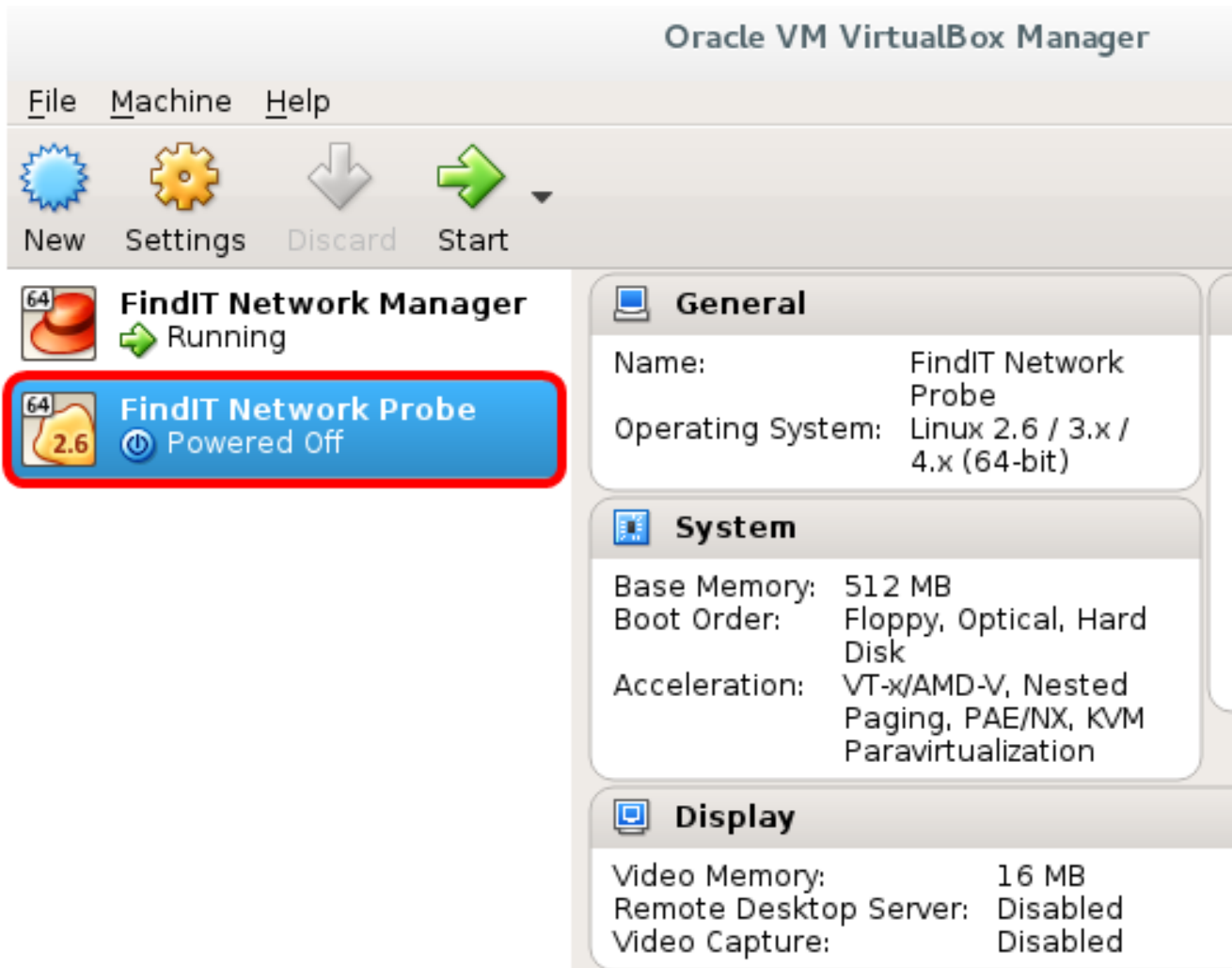
Cancel

FindIT Network Probe مداخلتسا متي، لاثملا اذه في: **عظالم**

داريتسا قوف رقنا 8. **عوطخلا**

هرشن درج مبةيره اظلا ةزهجالا ةمئاق في FindIT Network Probe ضرع متيس: **عظالم**
حاجن ب

هرشن متي ذل FindIT Network Probe زاغ رايتخال رقنا، يرسيللا ةحوللا لىل 9. **عوطخلا**



يهره اظلا زاهجلا مكحت ةدحو ىلإ لوصولل ادب قوف رقنا 10 ةوطخل.

FindIT Network Probe رشنلا نيوكت

يهره اظلا زاهجلا نيوكتل ةيولاتل تاوطخلل عبتا، رشنلا اءاتنا درجمب

FindIT Network Probe VM ب ةصاخلا مكحتلا ةدحو ىلإ لوصولاب مق 1 ةوطخل.

رورملا ةملاكوم دختسملا مسا مادختساب مكحتلا ةدحو ىلإ لوخدلا لجس 2 ةوطخل
النيضارتفالا: cisco/cisco.

FindITProbe login: cisco

Password: cisco

ب صاخلا IP ناوع ضرع متيس .باسح cisco لال ةملكلا ريغي نا ضحتس تنك تنأ
DHCP ناوع و ةرادلال (GUI) ةيموسرلا مدختسملا ةهجاو نيوانوع و DHCP.

```
BusyBox v1.23.2 (2016-09-02 17:15:18 CST) built-in shell (ash)

-----
FindIT Probe (1.0.1.16301)
Powered by OpenWrt CHAOS CALMER (15.05, r47955)

IP Address: 192.168.1.102 Administration GUI: https://192.
Enter 'config_vm' to change platform settings and set a stati
-----

Changing password for cisco
New password: _
```

192.168.1.102 وه FindIT Network Probe ب صاخال IP ناووع نوكي، لاثملا اذه ي ف: ةظحالم
اهتباتك دعأو Cisco باسحل ةديجال رورملا ةم لك لخدأ 3. ةوطخال

```
Changing password for cisco
New password:
Retype password:
Password for cisco changed by cisco
cisco@FindITProbe:~# _
```

FindIT Network Probe ب صاخال IP ناووع يلع روثعلل ifconfig رمالا لخدأ (ي راي تخا). 4. ةوطخال

```
cisco@FindITProbe:~# ifconfig
eth0 Link encap:Ethernet HWaddr 00:0C:29:6F:2E:DD
    inet addr:192.168.1.102 Bcast:192.168.1.255 Mask:
    inet6 addr: fe80::20c:29ff:fe6f:2edd/64 Scope:Link
    inet6 addr: fec0::20c:29ff:fe6f:2edd/64 Scope:Site
    UP BROADCAST RUNNING MULTICAST MTU:1500 Metric:1
    RX packets:149596 errors:0 dropped:0 overruns:0 fra
    TX packets:205206 errors:0 dropped:0 overruns:0 car
    collisions:0 txqueuelen:1000
    RX bytes:26494354 (25.2 MiB) TX bytes:183876308 (1

lo Link encap:Local Loopback
    inet addr:127.0.0.1 Mask:255.0.0.0
    inet6 addr: ::1/128 Scope:Host
    UP LOOPBACK RUNNING MTU:65536 Metric:1
    RX packets:73994 errors:0 dropped:0 overruns:0 fram
    TX packets:73994 errors:0 dropped:0 overruns:0 carr
    collisions:0 txqueuelen:0
    RX bytes:33273411 (31.7 MiB) TX bytes:33273411 (31
```

كزاهج يلع FindIT Network Probe نيوكت نم نآلا تي هت نا دق نوكت نأ بح ي

رقننا ،اهنڤوكتو FindIT Network Probe ل ؤلؤالنا تاداعإلا ىلإ لوصولنا ؤففة فرعم ل
FindIT ب FindIT Network Probe نارقإ ؤففة فرعم ل .تامىلعت ىلعل لوصولل [إنه](#)
Network Manager، تامىلعت ىلعل لوصولل [إنه](#) رقننا ،

ةمچرتل هذه ل و ح

ةلأل تاي نقتل ن م ة و مچ م ادخت ساب دن تسم ل ا ذه Cisco ت مچرت
م ل ا ل ا ل ا ن ا ع مچ ي ف ن ي م د خ ت س م ل ل م ع د ي و ت ح م م ي د ق ت ل ة ي ر ش ب ل و
ا م ك ة ق ي ق د ن و ك ت ن ل ة ل ا ة مچرت ل ض ف ا ن ا ة ظ ح ا ل م ي ج ر ي . ة ص ا خ ل ا م ه ت غ ل ب
Cisco ي ل خ ت . ف ر ت ح م مچرت م ا ه م د ق ي ي ت ل ا ة ي ف ا ر ت ح ا ل ا ة مچرت ل ا ع م ل ا ح ل ا و ه
ي ل ا م ا ة ا د ع و ج ر ل ا ب ي ص و ت و ت ا مچرت ل ا هذه ة ق د ن ع ا ه ت ي ل و ئ س م Cisco
Systems (ر ف و ت م ط ب ا ر ل ا) ي ل ص ا ل ا ي ز ي ل ج ن ا ل ا دن ت س م ل ا