

ينفلا م عدلا تافل م عمجل يئرمل ليلد (C و B نالسل لسلال)

المحتويات

- [المقدمة](#)
- [المتطلبات الأساسية](#)
- [المتطلبات](#)
- [المكونات المستخدمة](#)
- [الاصطلاحات](#)
- [مرشد](#)
- [معلومات ذات صلة](#)

[المقدمة](#)

عند الاتصال ب Cisco TAC، تكون ملفات الدعم الفني مهمة للمساعدة في تحديد ما هي المشكلة. يقدم هذا المستند دليلا مرثيا يوضح كيفية تجميع ملفات الدعم الفني من كل من UCS B-Series و UCS C-Series.

[المتطلبات الأساسية](#)

[المتطلبات](#)

لا توجد متطلبات خاصة لهذا المستند.

[المكونات المستخدمة](#)

لا يقتصر هذا المستند على إصدارات برامج ومكونات مادية معينة.

[الاصطلاحات](#)

راجع [اصطلاحات تلميح Cisco التقنية للحصول على مزيد من المعلومات حول اصطلاحات المستندات.](#)

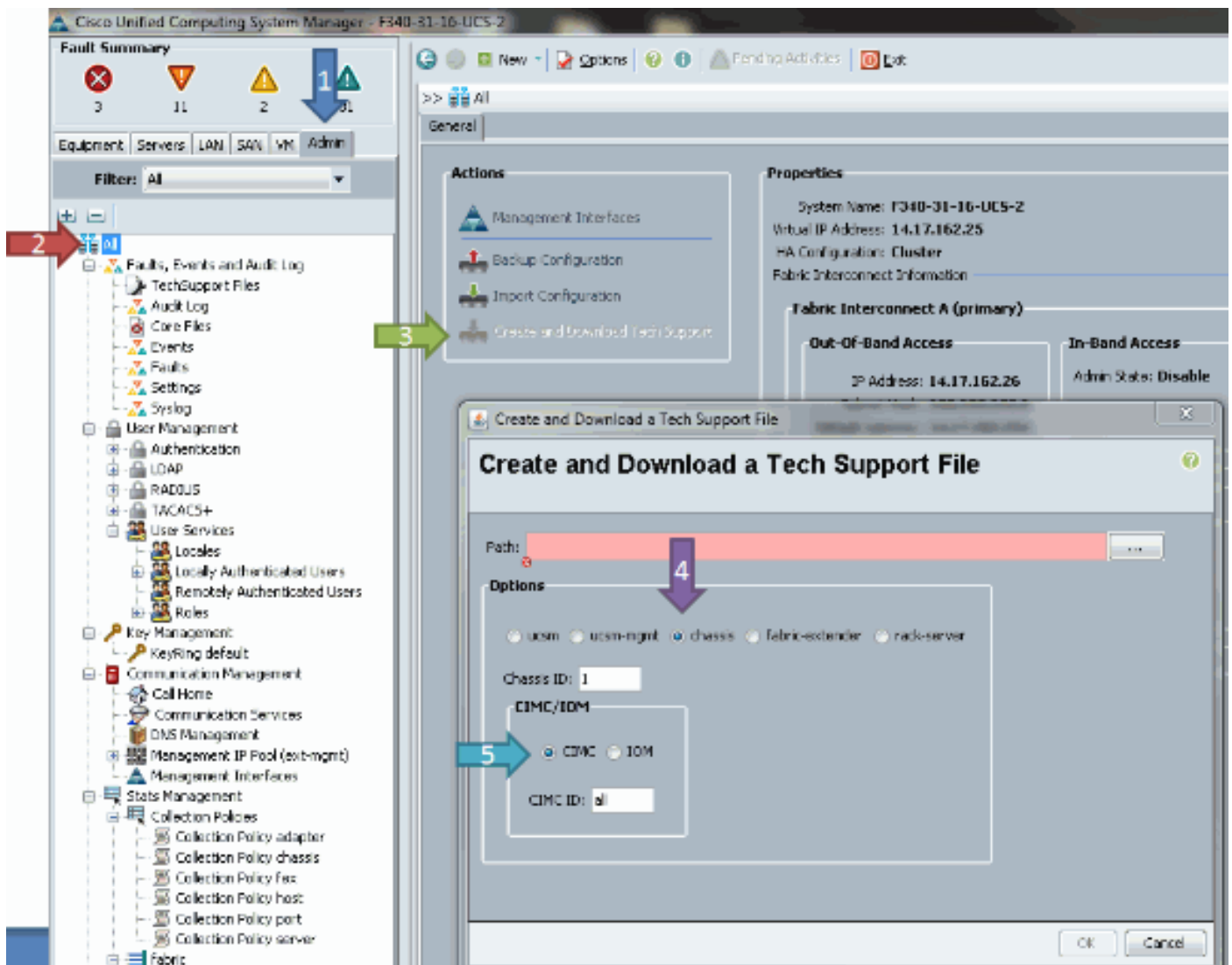
[مرشد](#)

بالنسبة إلى UCS B-series، هناك مجموعتا سجل مهمتان: برنامج Unified Computing System Manager (المعروف إختصارا باسم UCSM) والهيكل.

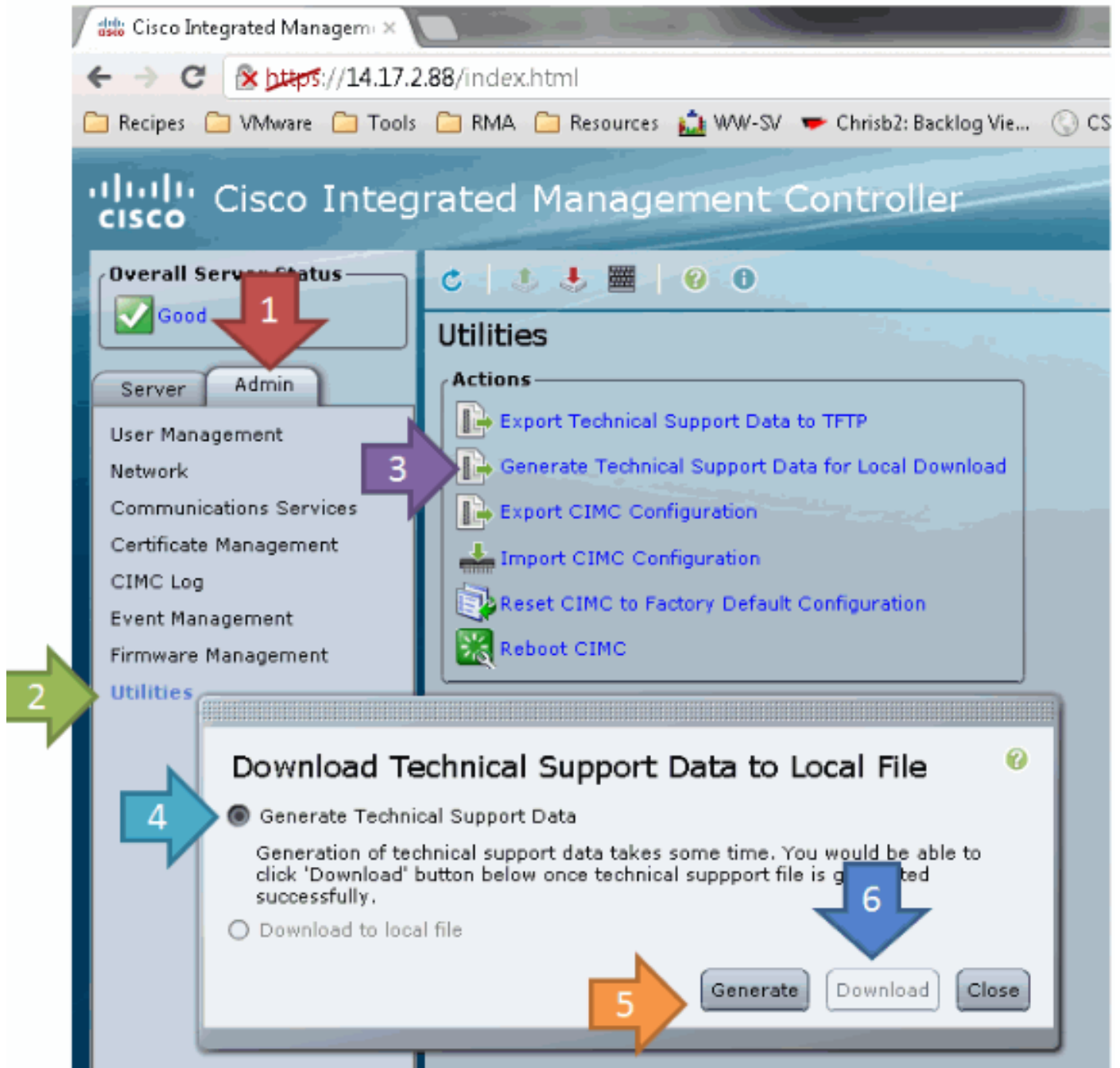
:UCSM

The screenshot displays the Cisco UCSM GUI. At the top left, the 'Fault Summary' section shows four status icons: a red 'X' (0), a red triangle (0), a yellow triangle (0), and a red triangle with a white '1'. Below this are tabs for 'Equipment', 'Servers', 'LAN', 'SAN', 'VM', and 'Admin'. A 'Filter: All' dropdown is present. The left navigation pane shows a tree structure with categories like 'Faults, Events and Audit Log', 'User Management', 'Key Management', and 'Communication Management'. A green arrow labeled '2' points to the 'All' icon in the navigation pane. A purple arrow labeled '3' points to the 'Create and Download Tech Support' action in the 'Actions' panel. A blue arrow labeled '4' points to the 'Path' field in the dialog box, which contains 'C:\Users\Administrator\Desktop'. An orange arrow labeled '5' points to the 'ucsm' radio button in the 'Options' section of the dialog box. The dialog box also contains a text description: 'Technical support data for the entire UCSM instance will be created and downloaded to the specified location.'

الهيكل:



بالنسبة للمنشور 1.4(3) من الفئة C:



قبل الإصدار 1.4(3):

The screenshot displays the Cisco Integrated Management Center (CIMC) web interface. The browser window shows the URL <https://CIMCIP/index.html>. The page header includes the Cisco logo, the title "Cisco Integrated Management Contr", the CIMC Hostname "f340-33-10-C210-M2-3", and the user "admin@14.0.25.140".

The interface is divided into several sections:

- Overall Server Status:** Shows a "Good" status with a green checkmark. A red arrow labeled "2" points to this section.
- Navigation Menu:** Located on the left, it includes "Server", "Admin", "User Management", "Network", "Communications Services", "Certificate Management", "CIMC Log", "Event Management", "Firmware Management", and "Utilities". A green arrow labeled "3" points to the "Utilities" menu item.
- Utilities Section:** Contains an "Actions" list with two items: "Export Technical Support Data" and "Export CIMC Configuration". A purple arrow labeled "4" points to the "Export Technical Support Data" action.
- Export Technical Support Data Dialog Box:** A modal dialog box is open, titled "Export Technical Support Data". It contains the following text: "Export Destination", "Enter the TFTP Server and file information, then click 'Export' to begin the collection and export of CIMC data for technical support purposes.", "TFTP Server IP Address:" followed by an input field, and "Path and Filename:" followed by a text area. At the bottom right, there are "Export" and "Close" buttons. A blue arrow labeled "5" points to the dialog box.

معلومات ذات صلة

• [الدعم التقني والمستندات - Cisco Systems](#)

ةمچرتل هذه لوج

ةللأل تاي نقتل نم ةومچم مادختساب دن تسمل اذه Cisco تچرت
ملاعلاء انءمچ يف نيمدختسمل معدى وتحم مي دقتل ةيرشبل او
امك ةقيد نوك تنل ةللأل ةمچرت لصف أن ةظحال مچرئ. ةصاغل مه تلبل
Cisco يلخت. فرتحم مچرت مامدقي يتل ةيفارتهال ةمچرتل عم لاعل وه
ىل إامءاد ةوچرلاب يصوت وتامچرتل هذه ةقد نع اهتيل وئسم Cisco
Systems (رفوتم طبارل) يلصلأل يزلچنل دن تسمل