

ىل ع Redhat/CentOS لىغش تال ماظن تىبثت مداخ UCS M-Series

تايوت حمل

[عمدقم](#)

[ئىساسال تابلطت](#)

[تابلطت](#)

[عمدختس مالتانوك](#)

[ئىساسال تامولعم](#)

[لىغش تال ماجمانربل ةبولطم ISO عمزخ لىزنت](#)

[CentOS 7.0 و RHEL 7.0 تىبثت تاوطخ](#)

[حصلا نم ققخت](#)

[CentOS 6.5 و RHEL 6.5 تىبثت تاوطخ](#)

[حصلا نم ققخت](#)

[تىبثتال دعب تىبثتال نم ققخت](#)

[قلص تاذا تامولعم](#)

عمدقم

فورعمل Redhat Enterprise Linux لىغش تال ماظن تىبثت ةئفك دنتس مالتا اذ حوضوي نم M ةئفال نم (UCS) ةدومال ةبسوحال ماظن مداخ ىل ع CentOS Linux و RHEL راصتخالاب ةئفال نم (OS) لىغش تال ماظن تىبثتال تاوطخ مادختساب Cisco.

ئىساسال تابلطت

تابلطت

ئىلاتال عىضاوملاب ةفرعم كىدل نوكت نأب Cisco ىصوت:

- Cisco UCS Manager 2.5 و 3.1 version
- نىزختال فىرعت تافل م
- Linux (OS) لىغش تال ماظن

عمدختس مالتانوك

UCS M-Series ىل دنتس مالتا اذ ةئف ةدراوال تامولعمل دنتست

ءصاخ ةئلمعم ةئبب ةدومال ةزهجال نم دنتس مالتا اذ ةئف ةدراوال تامولعمل ءاشنإ م ت ناك اذ. (ئىضارتفا) حوسمم نىوكتب دنتس مالتا اذ ةئف عمدختس مالتا ةزهجال عىمج تادب

رمأ يأل لم تحملا ريثأتلل كمهف نم دكأتف ،ةرشابم كتكبش

ةيساسأ تامولعم

ةيساسألا ةينبالا ميمصت لثمت يتل Cisco تاجت نم دحأ Cisco M-Series يداحألا مداخال دعي ،ةيلحم نيخت ةدحو يلع رخأ تادحو ةفاضلا ةلباقلا مداخال يوتحت ال .نيوكتلل لباقلا لوصول .مداخال عيمج ةطساوب اهتكراشم نكمي ةيزكرم نيخت ةدحو يلع يوتحت اهنكلو رتوي بمكلا ماظن ةهجاو ليغشت جم انرب ليغشتلا ماظن بلطتي ،كرتشملا نيختلا يلا ءانثأ هتفاضلا بجيو (sNIC) نيختلا ةكبش ةهجاو ةقاطب يمسي يذلا ديدجلا (SCSI) ريغصللا .صارقألا فاشتكال ليغشتلا ماظنلا تيبتتلا

جم انرب ليزنت ةيفيكي لوح تامولعم دنتسملا اذه نم ةيلالاتلا ةليلقلا ماسقألا رفوت ليغشتلا ماظن تيبتت ءانثأ هتبيبتتو ليغشتلا

ليغشتلا جم انربل ةبولطملا ISO ةمزح ليزنت

ليغشتلا جم انرب تارادصا UCS Hardware and Software Interoperability Matrix ةادأ حضوت هذه دحت. ةبائلا جم انربلاو ةزهجالو ليغشتلا ماظن نم ةنيعم ةومجمل ةبولطملا PDF تافلمو (ةدعاسملا ةفوفصملا ةادأ ةادأ ةادأ ةادأ) Matrix Utility ةادأ تاطابتلالا .بولطملا ليغشتلا جم انرب رادصا ةفوفصملا

[UCS Hardware and Software Interoperability Matrix ةادأ ةادأ ةادأ ةادأ ةادأ](#)
[UCS Hardware and Software Interoperability Matrix PDF](#)

ةمزح قئاسلا تبلج steps in order to اذه تمتأ:

1. <http://www.cisco.com> يلا لقتنا ،بويو ضرعتسم يفي
2. تاليزنتلا عيمج > تاليزنتلا يلا لقتنا ،معدلا تحت
3. ةدحوملا ةبسوحلا - مداخال قوف رقنا
4. UCS M-Series يداحألا مداخال جم انرب رخأ
5. (UCS) ةدحوملا ةبسوحلا ماظن ليغشت جم انرب يلع رقنا
6. نألا ليزنت رقناو ،اهليزنت ديرت يتلا ةمزحلا دح

CentOS 7.0 وأ RHEL 7.0 تيبتت تاوطخ

ةصاخلا ISO ةروص نم ديهمتلل هنيوكت متو مداخال ليغشتب ماق دق مدختسملا نا ضررت في ليغشتلا ماظنلا تيبتت

تيبتت راخي يلع زكر ،ليغشتلا ماظنلا تيبتت جلام نم يلا ءال ءاشالا يفي 1. ةوطخلا ةيفاضا ديهمت تامولعم ةفاضلا/ضرع Tab حاتم يلع طغضاو Redhat Enterprise Linux 7.0 يفي حضوم وه امك لاخدا رقناو ةياهنلا يفي dd ةيساسألا ةملاكلا ةفاضلاب مق .تبتتلملا ةروصلا

Red Hat Enterprise Linux 7.0

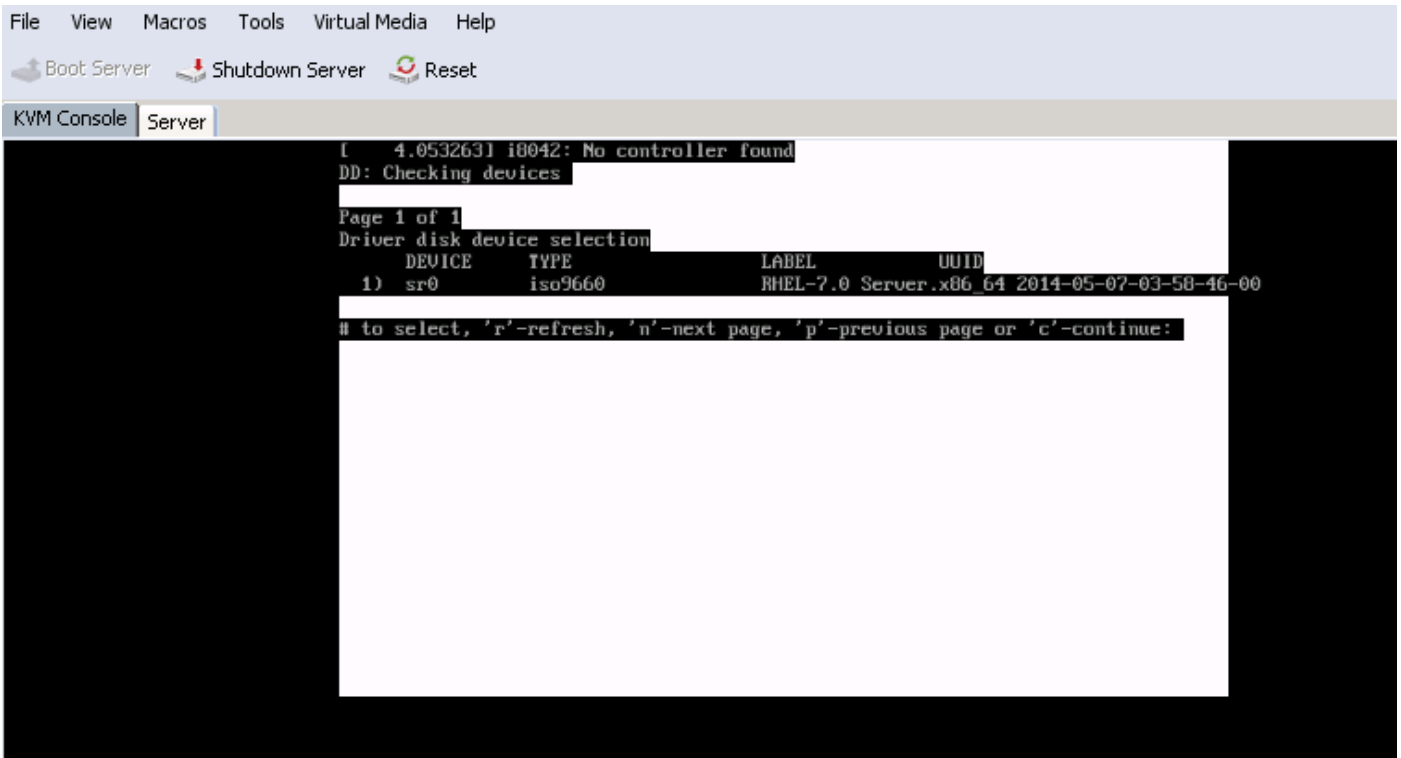
Install Red Hat Enterprise Linux 7.0
Test this media & install Red Hat Enterprise Linux 7.0

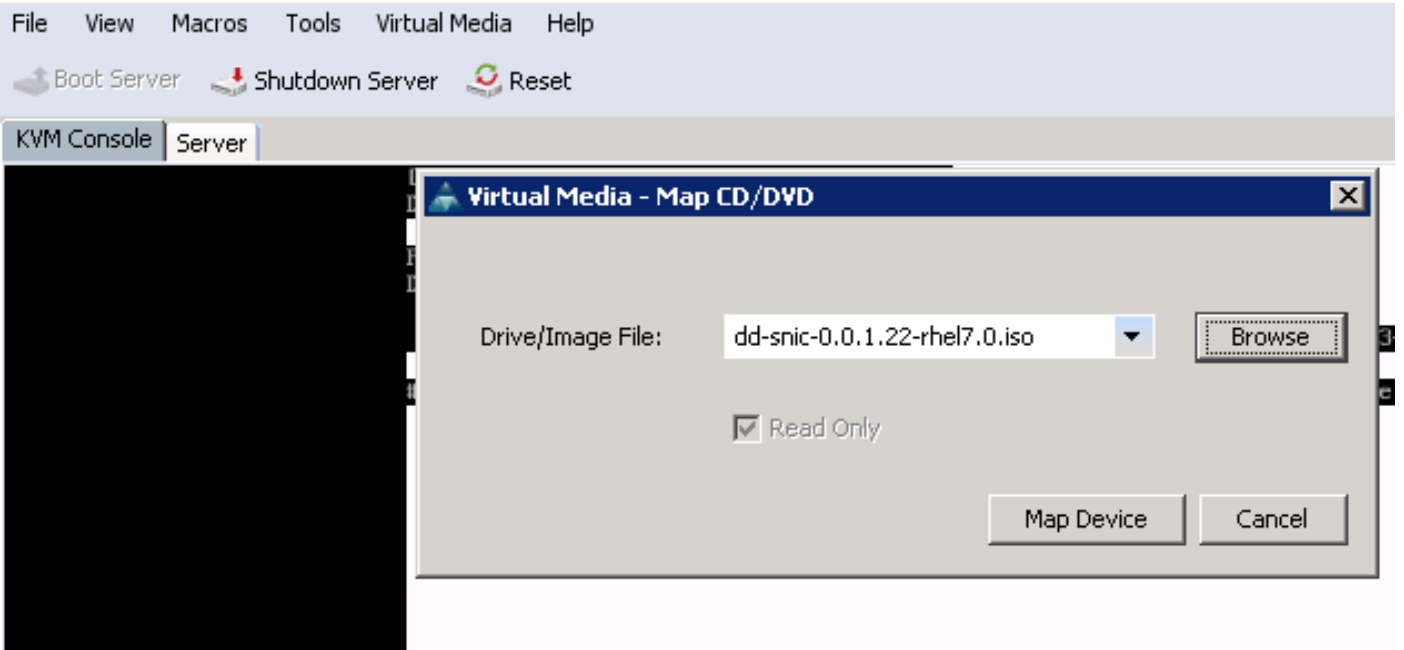
Troubleshooting

>

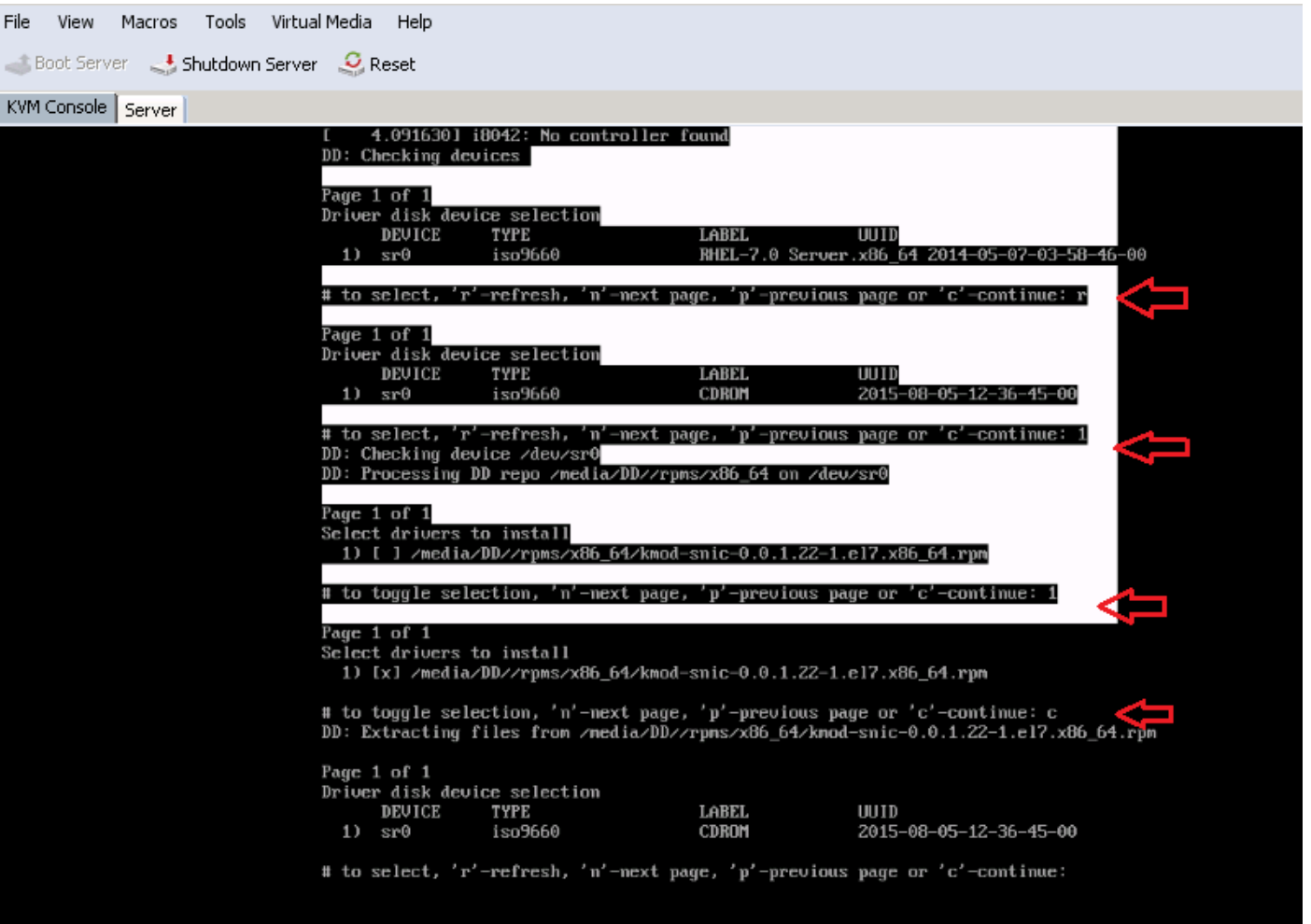
```
> umlinux initrd=initrd.img inst.stage2=hd:LABEL=RHEL-7.0\x20Server.x86_64 quiet dd_
```

وهو امك (dd) ليغش التال جمانرب صرق فلم رصم يلع فرعت التال لىل تبث الما كذخأي 2. ةوطخ التال ليغش التال ماظن تيبتت ةروص نبيعت اعلا اب مق ، ةوطخ التال هذه يف . ةروص التال يف حضورم (NIC). ةكبت التال ةءاو ةق اطب ليغش التال جمانرب صرق ل ISO فلم نبيعت و





ليغشت جمانربب صاخلا RPM فلم جردى هنا 1. دحو طئاسولا طبض دءاعإل r طغضا 3. ةوطخلا 1 دح. ليغشتلا جمانرب صرقب صاخلا ISO يف نمضمالا (sNIC) ةكبشلا ةهجاو ةقاطب يف حضوم وه امك، ليغشتلا جمانرب ليحتل C لىع طغضاو ليغشتلا جمانرب نمضتل ةروصلا.



نييغت ءاغلاب مق، ةركاذلا ةحاسم لىلا ليغشتلا جمانرب جارختسا متي نأ درجم 4. ةوطخلا

ماظن تي بـتـبـصـاـخـلـاـلـ ISO فـلـم نـيـعـتـب مـقـوـلـيـغـشـتـلـا جـمـانـرـب صـرـقـب صـاـخـلـاـلـ ISO، لـيـغـشـتـلـا مـاـظـن تـي بـتـبـصـاـخـلـاـلـ C طـغـضـا و هـطـبـض ةـداعـالـ R لـيـغـضـا . لـيـغـشـتـلـا ةـرـوـصـلـا يـف حـضـوم و هـ اـمـك .

```
# to select, 'r'-refresh, 'n'-next page, 'p'-previous page or 'c'-continue: r
Page 1 of 1
Driver disk device selection
  DEVICE      TYPE          LABEL          UUID
  1) sr0       iso9660       RHEL-7.0 Server.x86_64 2014-05-07-03-58-46-00

# to select, 'r'-refresh, 'n'-next page, 'p'-previous page or 'c'-continue: c
[ OK ] Started Show Plymouth Boot Screen.
[ OK ] Reached target Paths.
[ OK ] Reached target Basic System.
dracut-initqueue[838]: mount: /dev/sr0 is write-protected, mounting read-only
[ OK ] Started dracut initqueue hook.
      Starting dracut pre-mount hook...
[ OK ] Started dracut pre-mount hook.
[ OK ] Reached target Initrd Root File System.
      Starting Reload Configuration from the Real Root...
[ OK ] Started Reload Configuration from the Real Root.
[ OK ] Reached target Initrd File Systems.
      Starting dracut mount hook...
[ OK ] Started dracut mount hook.
[ OK ] Reached target Initrd Default Target.
```

ةـحـصـلـا نـم قـقـحـتـلـا

ةـيـقـطـنـمـلـا تـادـحـولـا مـا قـرأ فـا شـتـكـا مـتـي ، لـيـغـشـتـلـا مـا ظـن تـي بـتـبـصـاـخـلـاـلـ ةـداعـمـب ةـبـتـمـلـا دـر جـمـب نـيـزـخـتـلـا فـي رـعـت فـلـم جـهـن لـالـخ نـم يـزـكـر مـلـا كـر تـشـمـلـا نـيـزـخـتـلـا لـيـع اـهـؤـاشـنـا مـت يـتـلـا (LUN) (NIC). ةـكـبـشـلـا ةـهـجـا و ةـقـاطـب لـيـغـشـت جـمـانـرـب ةـداعـسـمـب لـيـغـشـتـلـا مـا ظـن ةـطـسـا و بـ



Done

us

Device Selection

Select the device(s) you'd like to install to. They will be left untouched until you click on the main menu's "Begin Installation" button.

Local Standard Disks

10.24 GB	20.48 GB
	
Cisco UCSME-MRAID12G	Cisco UCSME-MRAID12G
sdd / 10.24 GB free	sde / 20.48 GB free

Disks left unselected here will not be touched.

Specialized & Network Disks

[Add a disk...](#)

Disks left unselected here will not be touched.

Other Storage Options

Partitioning

- Automatically configure partitioning. I will configure partitioning.
- I would like to make additional space available.

Encryption

- Encrypt my data. You'll set a passphrase later.

CentOS 6.5 و RHEL 6.5 تي ب ت ا و ط خ

رايخ زيي متب مق، لي غشتال ماظن تي ب ت ا و ط خ، لي غشتال ماظن تي ب ت ا و ط خ، لي غشتال ماظن تي ب ت ا و ط خ. 1. ة و ط خ ال ف. دي همتال تام ل عم ري رحت/ض ر ع ل Tab حات فم يل ع ط غ ض او ه تي ق ر ت و ا و ج و م ماظن تي ب ت ا و ط خ ال. ل ا خ د ا ل ا ح ا ت ف م يل ع ر ق ن ا و dd ة ي س ا س ا ل ا ة م ل ك ل ا ف ض ا، ر ط س ل ا ة ي ا ه ن.

Welcome to Red Hat Enterprise Linux 6.5!

Install or upgrade an existing system
Install system with basic video driver
Rescue installed system
Boot from local drive
Memory test

> vmlinuz initrd=initrd.img dd_

RED HAT®
ENTERPRISE LINUX® 6



قوف رقنا .ليغشتلا جمانرب صرق لاداب ليغشتلا ماظن تيبتت جلاعم زعوي .2 ةوطخلا ةروصلال يف حضوم وه امك ، معن

Welcome to Red Hat Enterprise Linux for x86_64

Driver disk

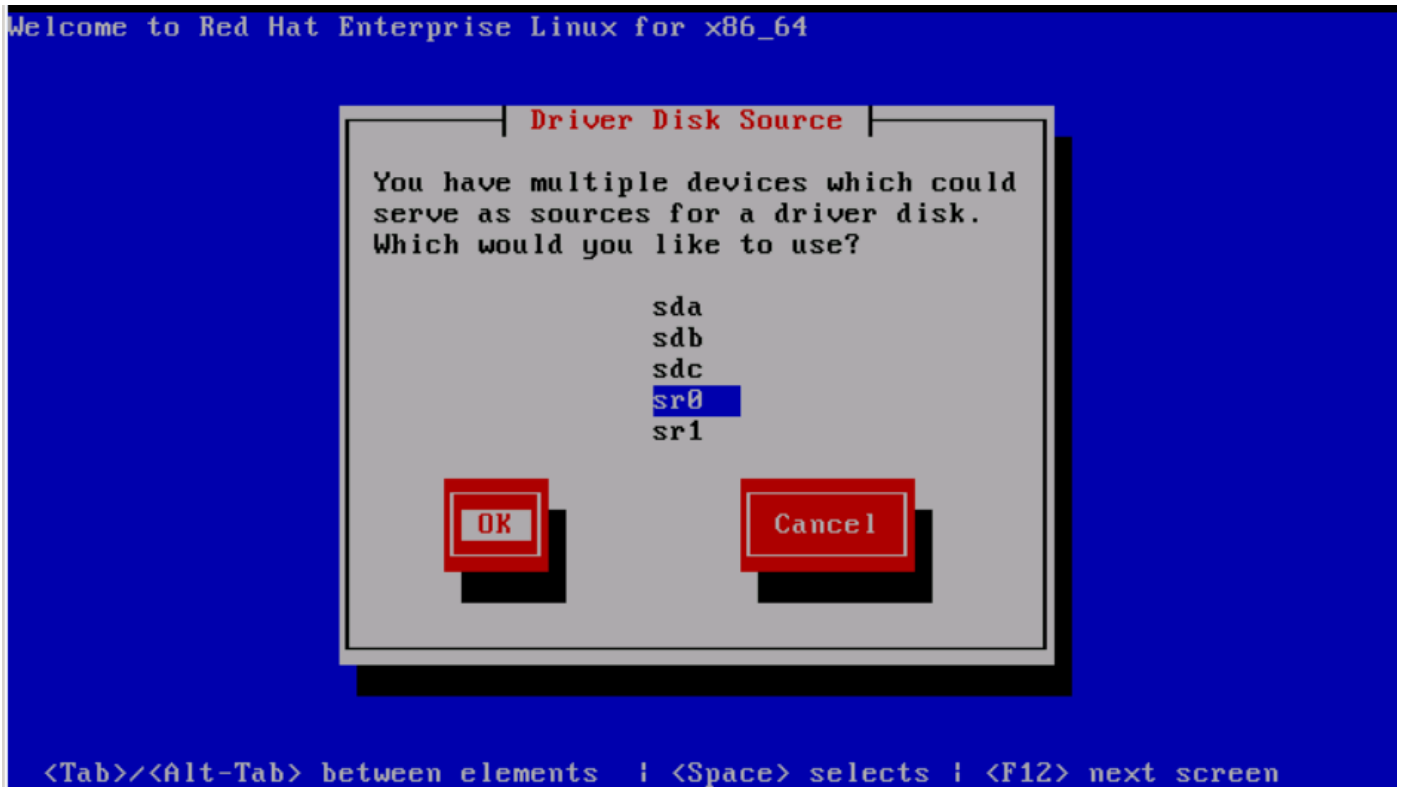
Do you have a driver disk?

Yes

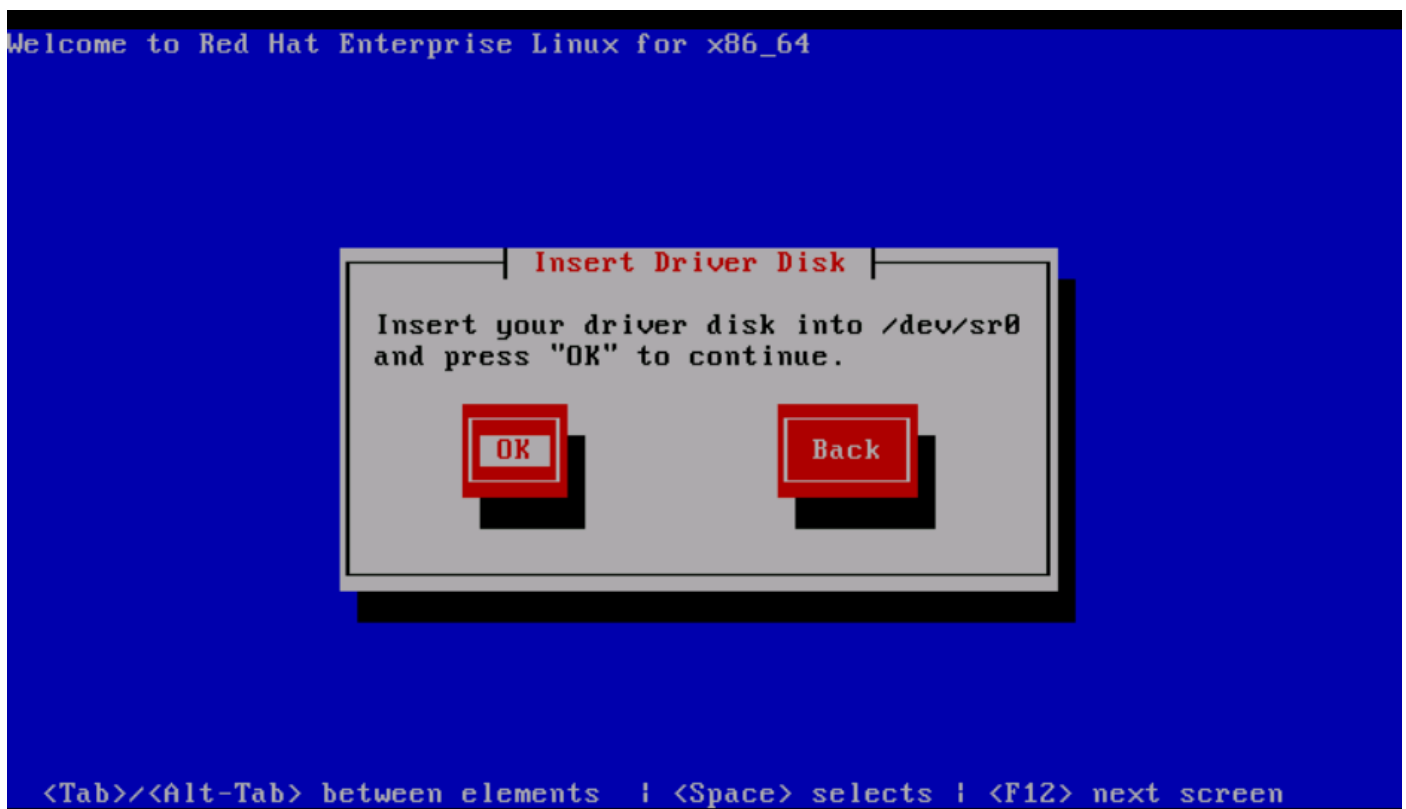
No

<Tab>/<Alt-Tab> between elements | <Space> selects | <F12> next screen

لېغشتلا چمان رېل ردصم عقومك sr0 راځ ددح، ؤروصلال ښه حضورم وه امك 3. ؤوطخلال

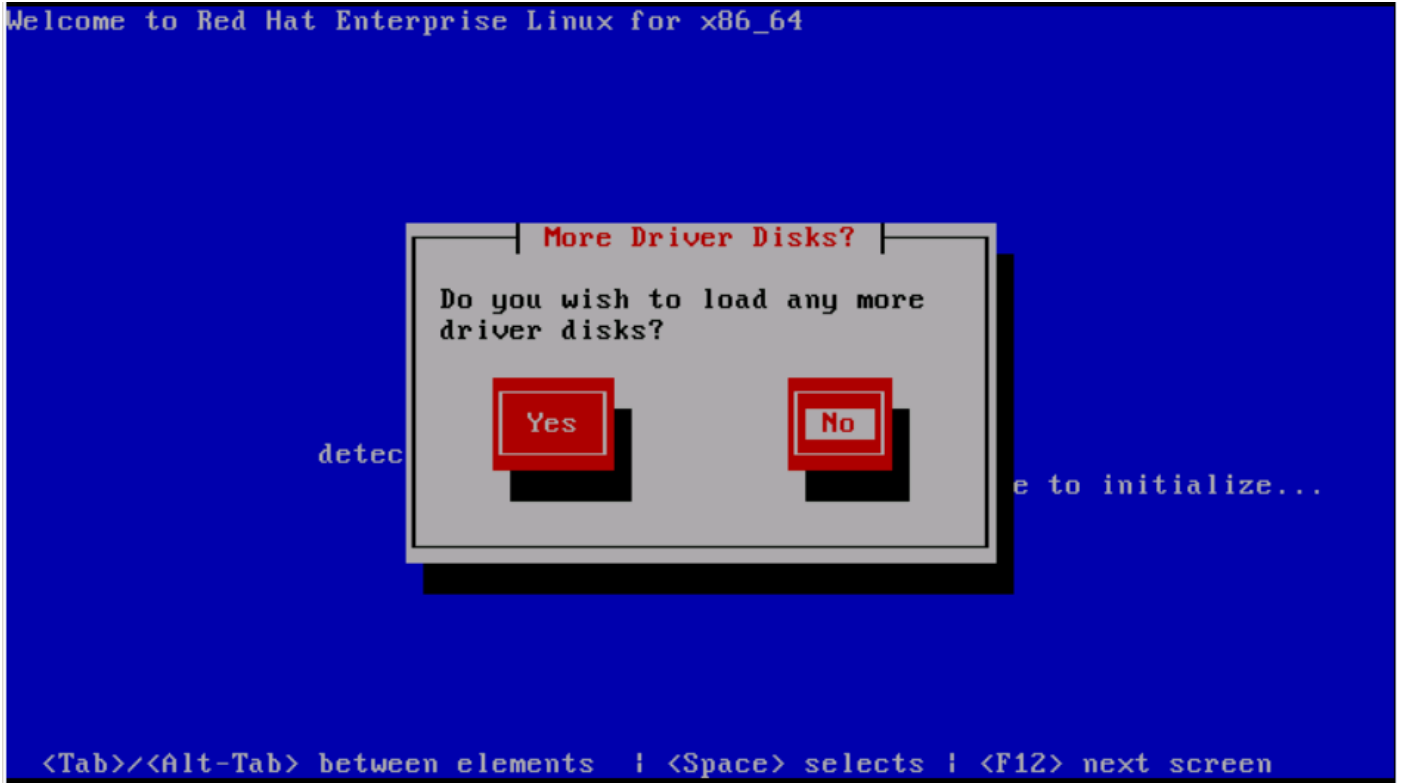


ههچا ؤق اډب لېغشت چمان رېل صرق طئارځو ISO لېغشتلا ماظن تېښت حسم 4. ؤوطخلال، قفاوم قوف رقنا، ISO لېغشتلا چمان رېل صرق طئارځو دعب . 5. RHEL ل ISO (NIC) ؤكېشلال، ؤروصلال ښه حضورم وه امك.



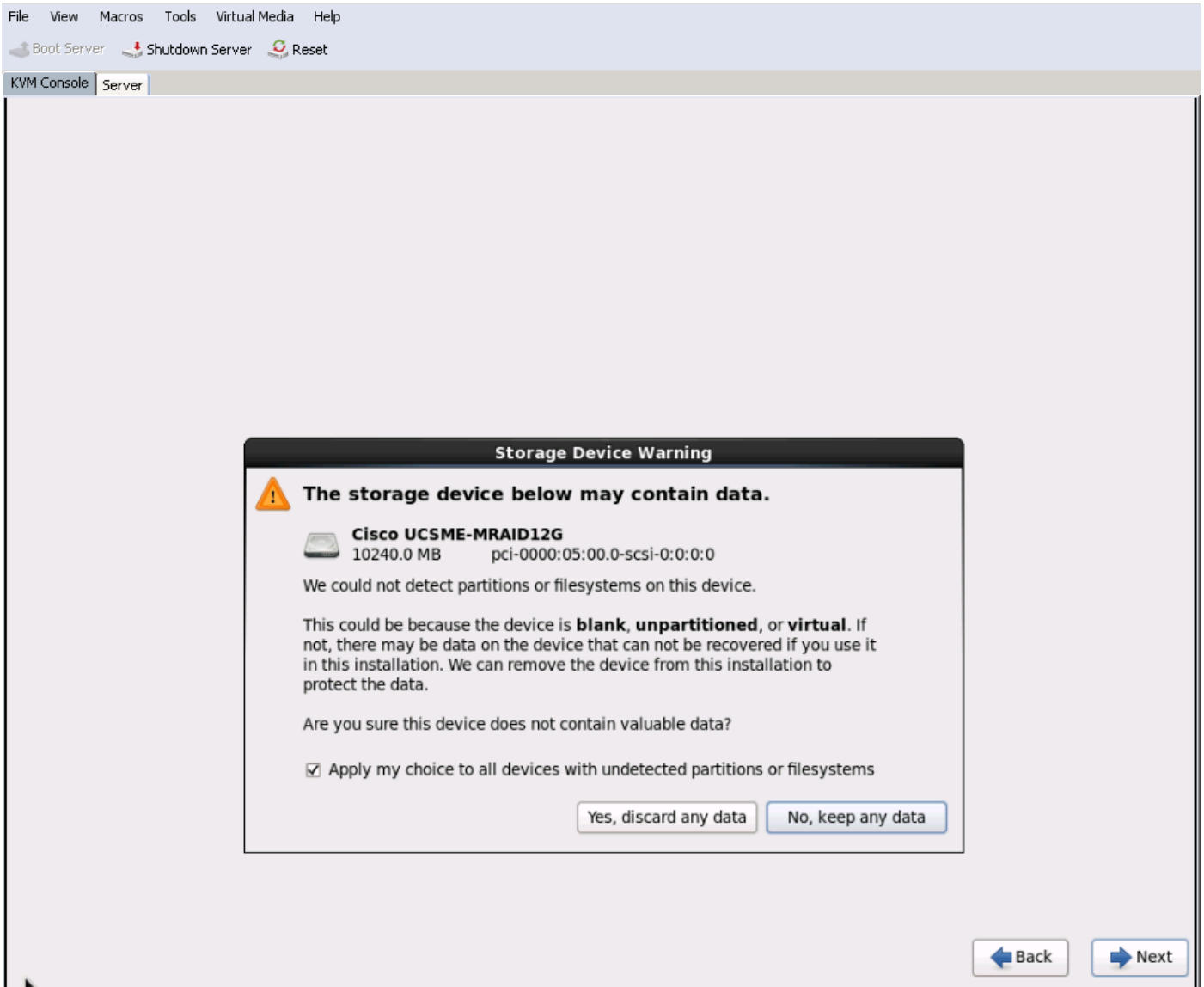
ب لطي و (NIC) ؤكېشلال ههچا ؤق اډب لېغشت چمان رېل ماظن چرختسي 5. ؤوطخلال

مقو ةروصل لاي ف حضم وه امك ،ال ىلع رقنا.تېبثتال ءانثأ ةي فاضا لاي غشت جمارب لاي محت
ماظن تېبثتال ISO ةروصل طي طخت .لاي غشتال جمارب صرق ل ISO فلم نيي عت ءاغلاب
لاي غشتال ماظن تېبثت ةعباتم ولاي غشتال



ةحصلال نم ققحتال

نم لاي غشتال ماظن نكم تي سف ،(NIC) ةكبشال ةهجاو ةقاطب لاي غشتال جمارب لاي محت مت اذا
ةروصل لاي ف حضم وه امك LUN ةكرتشمال نيختال ةدحو فاشتكا



تثبيت الة دعب تي بثت الة نم ققحت الة

(NIC) ةك بش الة ةه جاو ةق اطب لي غشت جم ان رب لي صافات هذه لي غشت الة ما ظن رم او ا نم ضتت

kernel ل خاد (NIC) ةك بش الة ةه جاو ةق اطب لي غشت جم ان رب ةدحو ضرعل

```
Linux #cat /sys/module/snic/version
0.0.1.22
```

(NIC) ةك بش الة ةه جاو ةق اطب لي غشت ةدحو لي صافات:

```
Linux# modinfo snic
filename:      /lib/modules/3.10.0-123.el7.x86_64/extra/snic/snic.ko
author:       Narsimhulu Musini <nmusini@cisco.com>, Sesidhar Baddela <sebaddel@cisco.com>
version:      0.0.1.22
description:  Cisco SCSI NIC Driver
```

```
license:      GPL v2
srcversion:   8B53EC0BA66CF57E0A0CEC8
alias:        pci:v00001137d00000046sv*sd*bc*sc*i*
depends:
vermagic:     3.10.0-123.el7.x86_64 SMP mod_unload modversions
parm:         snic_log_level:bitmask for snic logging levels (int)
parm:         snic_trace_max_pages:Total allocated memory pages for snic trace buffer (uint)
parm:         snic_max_qdepth:Queue depth to report for each LUN (uint)
```

قدعاسم لاسنل SNIC_Admin ةادأ مادختساب

```
Linux # snic_admin
SNIC HBAs:
host0
SCSI States:
HBA      Device      Mode      State      Busy [ DrVer ]
host0    snic0        Initiator running     0 [ 0.0.1.22 ]

host0 Targets
snic_das_tgt:0:0-2      SNIC Target
snic_das_tgt:0:0-3      SNIC Target

host0 LUNs:
Path      Device      Size      Vendor      Model      State
0:0:0:0   sda         10 GB     Cisco       UCSME-MRAID12G  running
0:0:1:0   sdb         21 GB     Cisco       UCSME-MRAID12G  running
```

ةلص تاذا تامولعم

- [لداوخلال مةطمنل UCS M-Series نم Cisco](#)
- [لداوخلال مةطمنل Cisco UCS Manager \(UCSM\) نل وكت لئل](#)
- [لداوخلال مةطمنل Cisco UCS نم ةنفل لاثدا ملة لسللس - وئدلف عطاقم](#)
- [لداوخلال مةطمنل Cisco Systems - تادنتس مل اوئل نقتل مةدل](#)

ةمچرتل هذه ل و ح

ةلأل تاي نقتل ن م ة و مچ م ادخت ساب دن تسمل اذ ه Cisco ت مچرت
ملاعلاء ان ا عي مچ ي ف ن ي م دخت سمل ل معد ي و تح م مي دقت ل ة ي رش ب ل و
امك ة ق ي قد ن و ك ت ن ل ة ي ل أ ة مچرت ل ض ف أ ن أ ة ظ حال م ي ج ر ي . ة ص ا خ ل م ه ت غ ل ب
Cisco ي ل خ ت . ف ر ت ح م مچرت م ا ه م د ق ي ي ت ل ا ة ي ف ا ر ت ح ا ل ا ة مچرت ل ا ع م ل ا ح ل ا و ه
ي ل ا م ا د ع و ج ر ل ا ب ي ص و ت و ت ا مچرت ل ا ه ذ ه ة ق د ن ع ا ه ت ي ل و ئ س م Cisco
Systems (رف و ت م ط بار ل ا) ي ل ص أ ل ا ي ز ي ل ج ن ا ل ا دن تسمل ا