

# E-Series و C-Series م داوخل Cisco IMC فرشم نيوكت Series

## تايتوحت حمل

[عمدق م لا](#)

[ةيساس ال اابلطت م لا](#)

[اابلطت م لا](#)

[عمدختت م لا تانوك م لا](#)

[C ةلسلس ل م لا نم UCS م داوخل](#)

[E ةلسلس ل م لا نم UCS م داوخل](#)

[تباثل اجمانرب ل اارادصل ال ىندال ا دحل](#)

[عموعدم ل PCIe ااقاطب](#)

[عموعدم ل ةيضا رت فال ا ةزه ال ا بقرم اجمانرب اارادصل](#)

[ةيساس ا تامول عم](#)

[نيوكت ل](#)

[Cisco IMC فرشم رشن](#)

[ةيضا رت فال ا رورم ل ا ةملك ريغت](#)

[صيخرت ل ا تامول عم](#)

[م داوخل ا فاشتك](#)

[لماو ح ةعووم ح م ةفاضا](#)

[لماخ باسح ةفاضا](#)

[ديرب ل ا دادع ا نيوكت](#)

[ةتباثل اجمانرب ل ا ةقيرت](#)

[ديعب ل ا م داوخل ل ا ىل ا ىن فال ا معدل ا تاناي ب ريصت](#)

[ةحصل ل ا نم ققحت ل ا](#)

[اهالصل او اطاخ ال ا فاشتك سا](#)

## عمدق م لا

نم (IMC) ةلم ا كتم ل ا ةرادال ا ي ف م كحت ل ا ةدحو فرشم نيوكت ةي ف ي ك دن تسم ل ا اذه فص ي C و E-Series ةلسلس ل م داوخل ل Cisco.

## ةيساس ال اابلطت م لا

### اابلطت م لا

ةيلال ا عيضاوم ل ا ب ةفرعم ك ي دل نوكت ن ا ب Cisco ي صوت:

- C ةلسلس ل م لا نم Cisco م داوخل
- E ةلسلس ل م لا نم Cisco م داوخل

### عمدختت م لا تانوك م لا

ةيلال ةيداملا تانوكملاو جماربلا تارادصإ إل دنن سمل اذه يف ةدراول تامولعمل دننست

- شدحأ رادصإ و 8 Internet Explorer
- جلعأ و 4.1 Google Chrome
- جلعأ و 3.5 Firefox
- جلعأ و 4.0 Safari (Microsoft Windows و Apple MAC)
- جلعأ و 11 رادصإ Adobe Flash Player ةفاضإ ناضرع سمل بلطتت

### C ةلسلسلا نم UCS مداوخ

- Cisco UCS C-220 M3
- Cisco UCS C-240 M3
- Cisco UCS C-220 M4
- Cisco UCS C-240 M4
- Cisco UCS C-22 M3
- Cisco UCS C-24 M3
- Cisco UCS C-420 M3
- Cisco UCS C-460 M4

### E ةلسلسلا نم UCS مداوخ

- Cisco UCS E-140S M2
- Cisco UCS E-160D M2
- Cisco UCS EN120E M2
- Cisco UCS EN120S M2
- Cisco UCS E-180D M2
- Cisco UCS E-140S M1
- Cisco UCS E-140D M1
- Cisco UCS E-160D M1
- Cisco UCS E-140DP M1
- Cisco UCS E-160DP M1

### تباثل جمانربلا تارادصإل ىندألا دحلا

#### مداوخلا

#### جمانربلا رادصإل ىندألا دحلا تباثل

شدحألا تارادصإلاو 1.5(4) رادصإلا C ةلسلسلا نم UCS مداوخ  
هدعب امو 2-3-1 E ةلسلسلا نم UCS مداوخ

### ةمومدملا PCIe تاقاطب

- Cisco UCS (VIC) 1225 ةيرهاظلا ةهجال ةقاطب
- Cisco UCS VIC 1225T

### ةمومدملا ةيضارتفالا ةزهجال ةبقارم جمانرب تارادصإ

- ESXi 5.1

ةصاخ ةي لمعم ةئي ب ي ف ةدوجوملا ةزهجالا نم دنتسمل اذه ي ف ةدراولما تامولعمل اءشنم تناك اذا .(يضا رتفا) حوسم نيوكتب دنتسمل اذه ي ف ةمدختسمل ةزهجالا عيمج تادب رما يال لمحتحمل ريثاتلل كمهف نم دكاتف ،ةرشابم كتكبش

## ةيساسأ تامولعم

ىلع لماح ىلع ةبكرملا مداوخل ةرادا كل حيتي ةرادا ماظن ةباثمب Cisco IMC Supervisor دعى عساو قاطن .

لماح ىلع بكرم مداخل ماهملا هذه ذيفنت لجا نم Cisco IMC فرشم مادختسا كنكمي :

- ةومجم لكل صخلملا ضرعو مداوخلل يقطنملا عيمجتلا معد
- مداوخلل نوزملا عيمجت
- تاعومجملاو مداوخلل ةبقارم تاردق ريفوت
- اهطيشنت و اهتيفرت و ةتباتللا جماربالا ليزنت نمضتت يتلا ةتباتللا جماربالا ةرادا
- رشم ي ف مكحتلاو ةقاطلا ي ف مكحتلا نمضتت يتلا ةلقستسمل مداخل تاءارجا ةرادا
- ليغشت و (KVM) سواملا/ويديفلا/حيتافملا ةحول ليغشت ءدب و تالچسلا عيمجت و LED
- ينورتكللا دي ربالا ربع تاهي بنت و CIMC مدختسم ةهجاو
- تاناكمل او لوصول دي قتل (RBAC) راودال ىل دنتسمل لوصول ي ف مكحتلا

## نيوكتلا

### Cisco IMC فرشم رشن

1. Cisco IMC فرشم رشنل تاوطلال هذه لمكأ .

مداوخل > تاجت نمل ىل ل لقتنا ، Cisco.com نم Cisco IMC فرشم ZIP فلم ليزنتل 1. ةوطخل ي ف حضوم وه امك (IMC) ةلماكلما ةرادال ي ف مكحتلا ةدحو فرشم > ةدجوملا ةبسوخل - ةروصل .

The screenshot shows the Cisco IMC website interface. At the top, there is a breadcrumb trail: Downloads Home > Products > Servers - Unified Computing. Below this is a search bar with the text 'Find: Product Name e.g. 2811'. The main content area is divided into three columns. The left column contains a 'Products' menu with options like 'Recently Used Products', 'My Added Devices', and 'Add Device'. The middle column is a navigation menu with various categories, including 'Servers - Unified Computing' which is highlighted in blue. The right column displays search results for 'Integrated Management Controller (IMC) Supervisor', with a green arrow pointing to the first result. Other results include various UCS software and hardware options.

ةروصلال ي ف حضورم وه امك IMC 1.0 فرشم ددح 2. ةوطخلال

Downloads Home > Products > Servers - Unified Computing > Integrated Management Controller (IMC) Supervisor

Find:

Products

- Recently Used Products
- My Added Devices
- Add Device

C800 Series

- Integrated Management Controller (IMC) Supervisor**
- UCS B-Series Blade Server Software
- UCS C-Series Rack-Mount Standalone Server Software
- UCS C-Series Rack-Mount UCS-Managed Server Software
- UCS Central Software
- UCS Director
- UCS E-Series Software
- UCS Express
- UCS Infrastructure and UCS Manager Software
- UCS Invicta Series Solid State Systems
- UCS Management Partner Ecosystem Software
- UCS Performance Manager
- Virtual Application Container Services (VACS)

IMC Supervisor 1.0

ةروصلال ي ف حضورم وه امك لپزنت قوف رقنا 3. ةوطخلال

#### IMC Supervisor 1.0

Search...

Expand All | Collapse All

Release 1

File Information

File Information	Release Date	Size	
Cisco Integrated Management Controller Supervisor 1.0 (MD5 Checksum - 4 a2803e35b40b63c497e8d5371ab118e ) CIMCS_1_0_0_0_VMWARE_GA.zip	24-NOV-2014	2705.08 MB	<a href="#">Download</a> <a href="#">Add to cart</a> <a href="#">Publish</a>

1

Latest

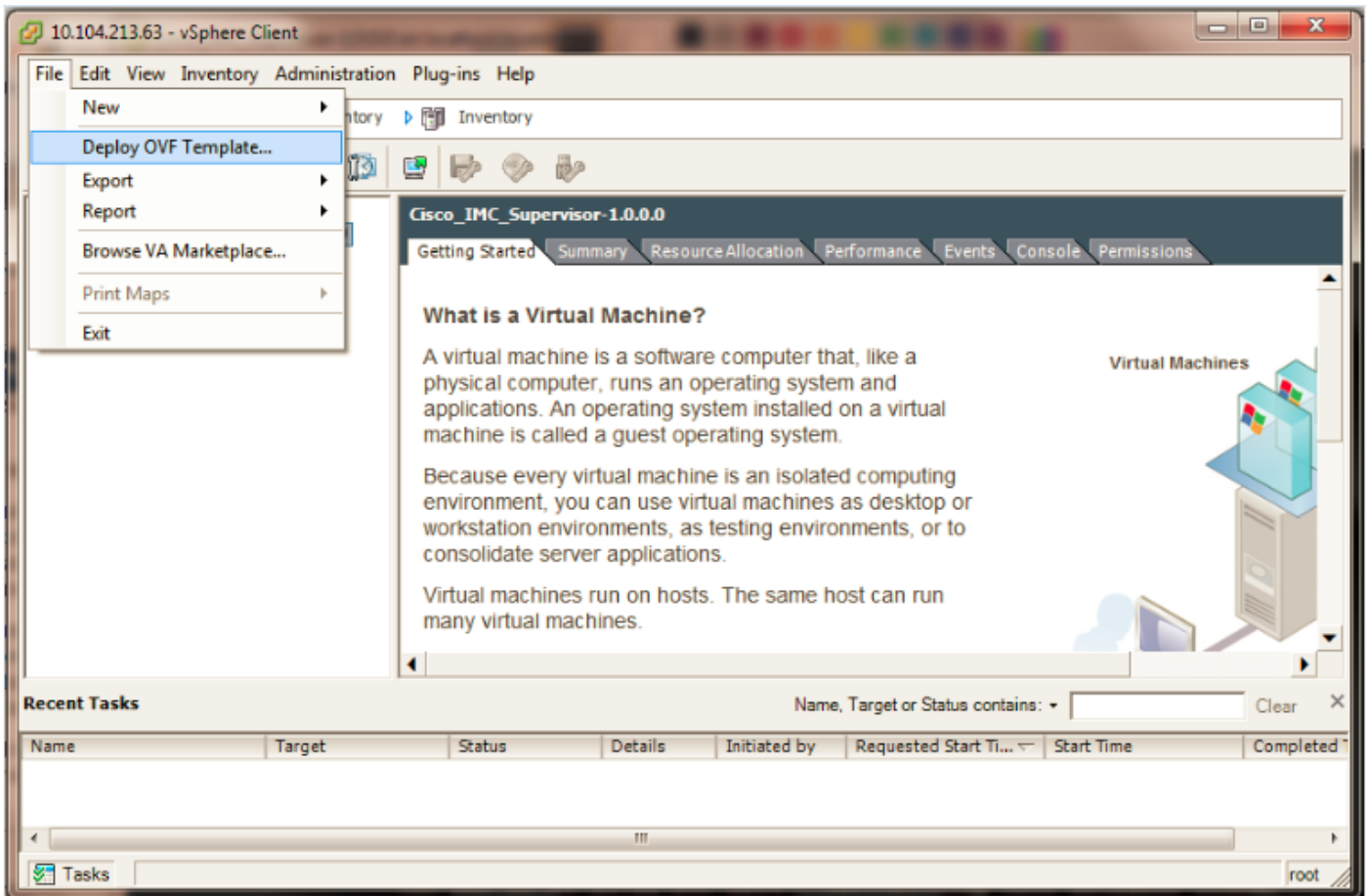
All Releases

1

Add Devices

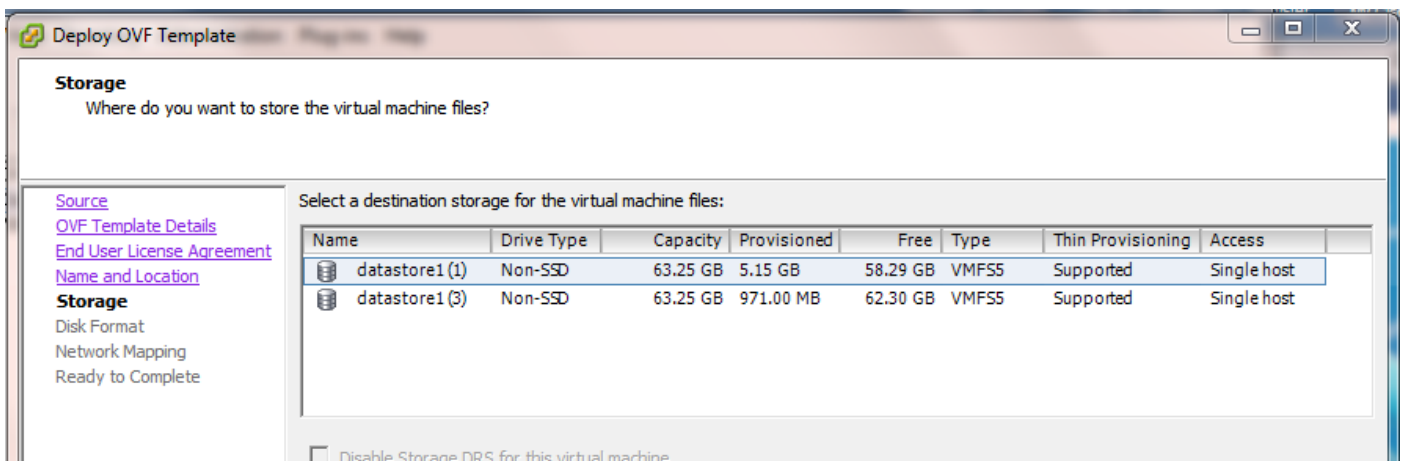
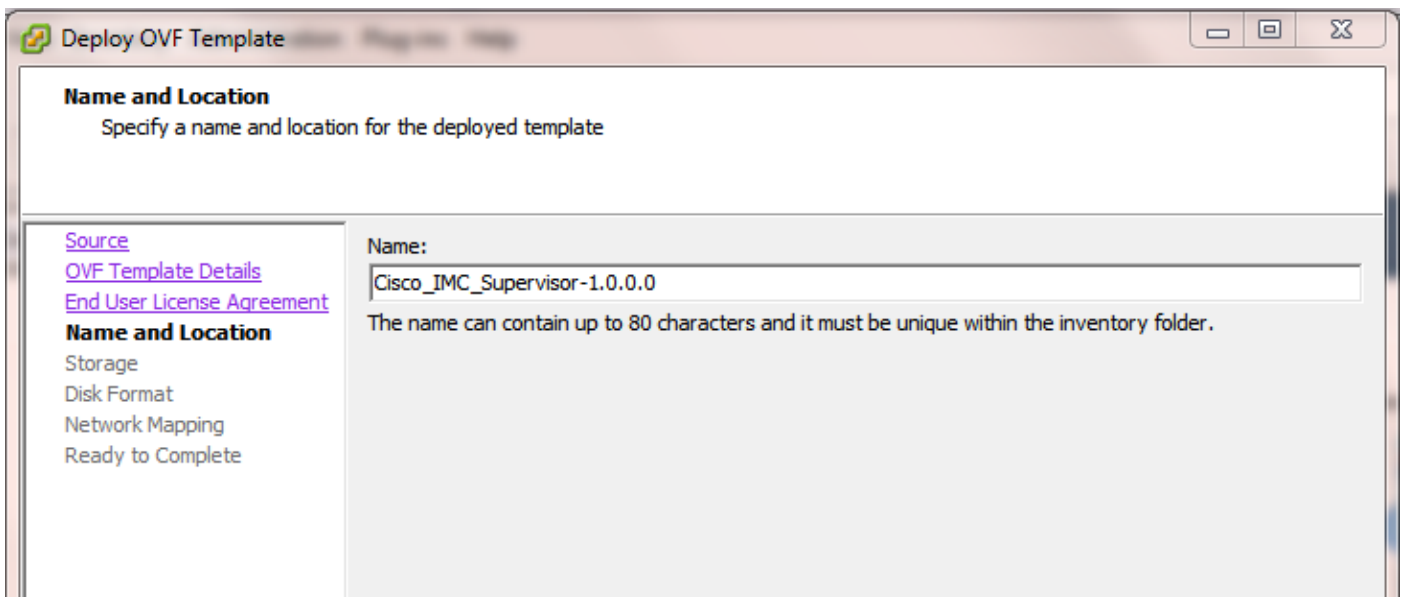
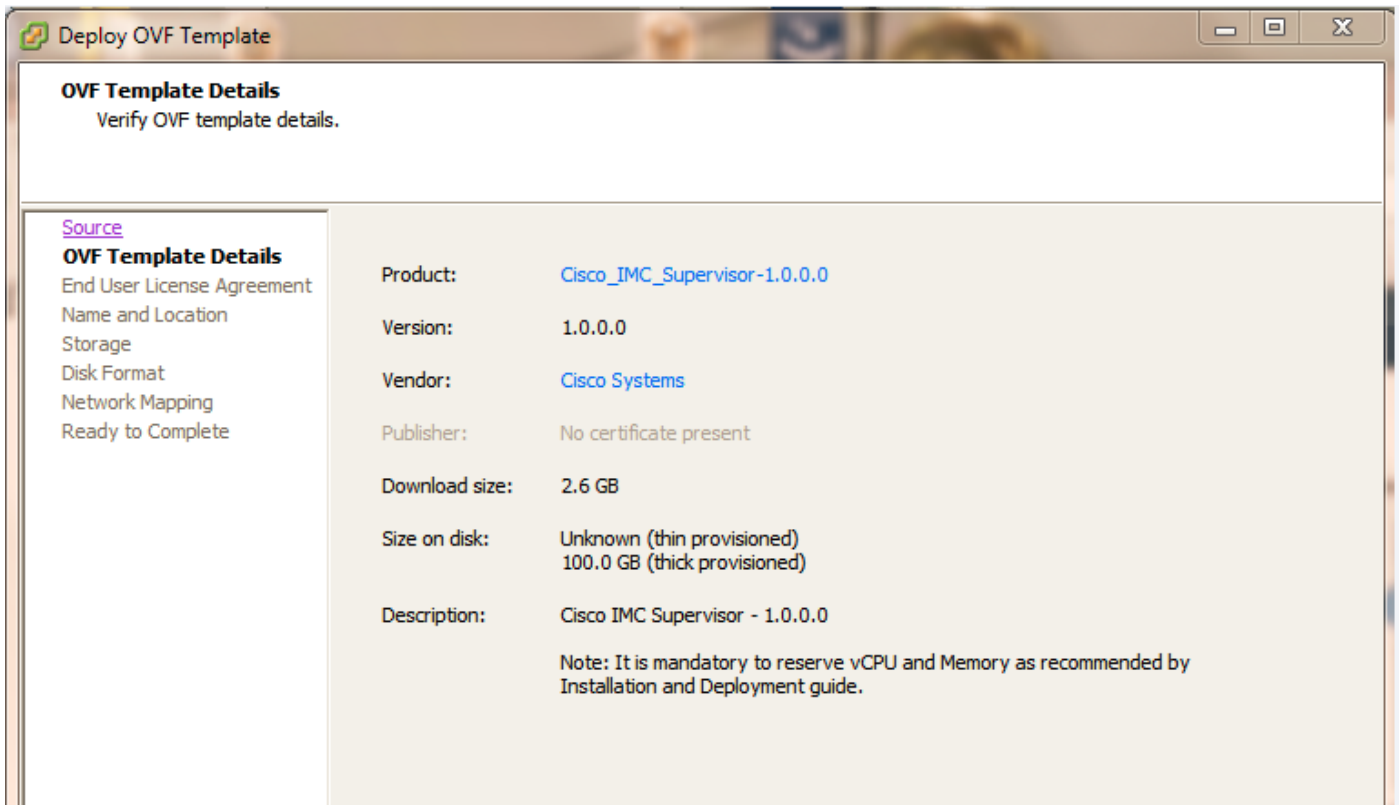
Add Notification

وه امك OVF بلاق رشن > فلم ىل لقتنا ، Open Virtual Appliance (OVA) رشنل 4. ةوطخلال ةروصلال ي ف حضورم



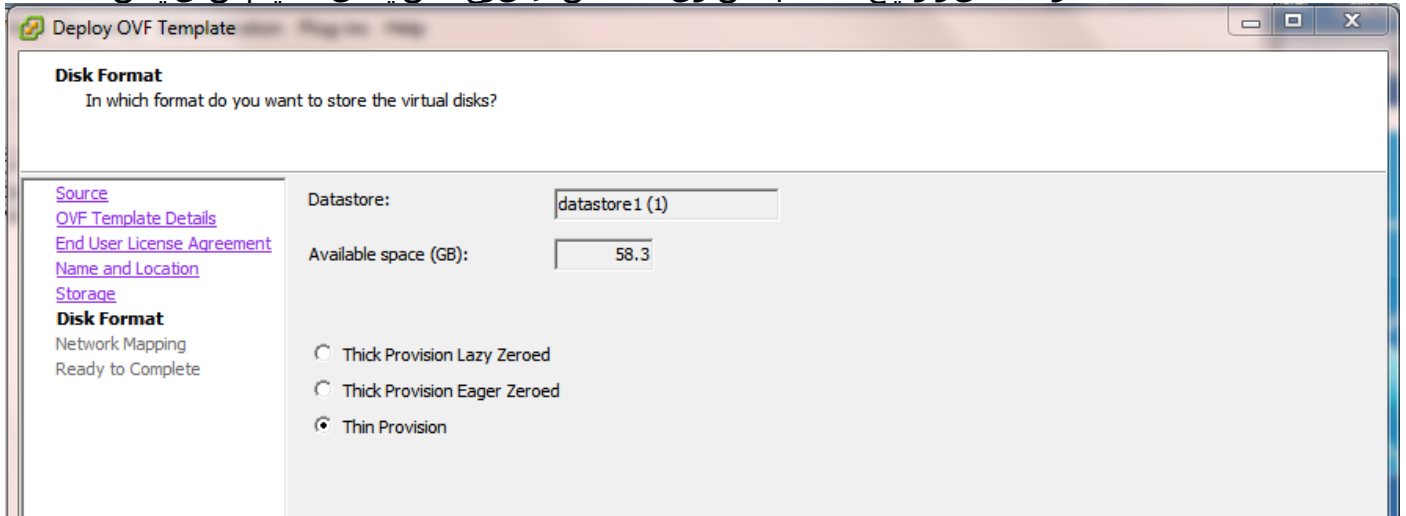
إذ يمكن تحميل قوسنت بلق رشن لجأ نم ةوطخب ةوطخ ةي لمعل في رم ت سا 5. ةوطخل  
 روصل في حضوم وه امك (OVF) حوتفم ال ةي ضارت الال



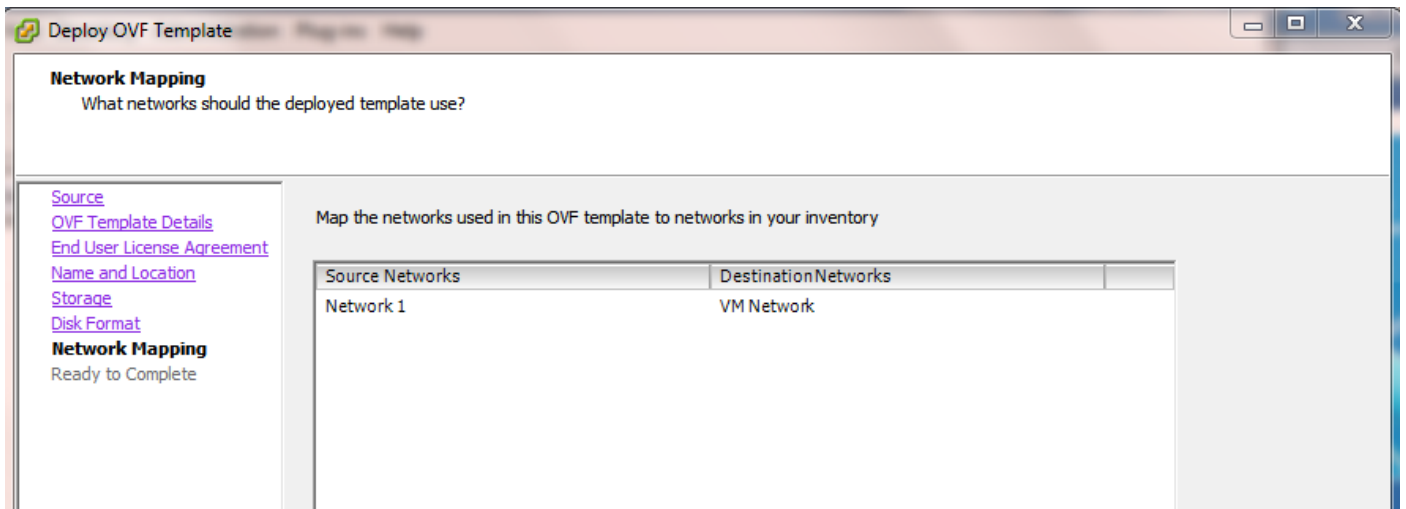


ةروصلال ي ف حضوم وه امك يلاتال رقناو ءاقتنالا رارزا دحأ رتخأ ، صرقلا قيسنت ءحول ي ف

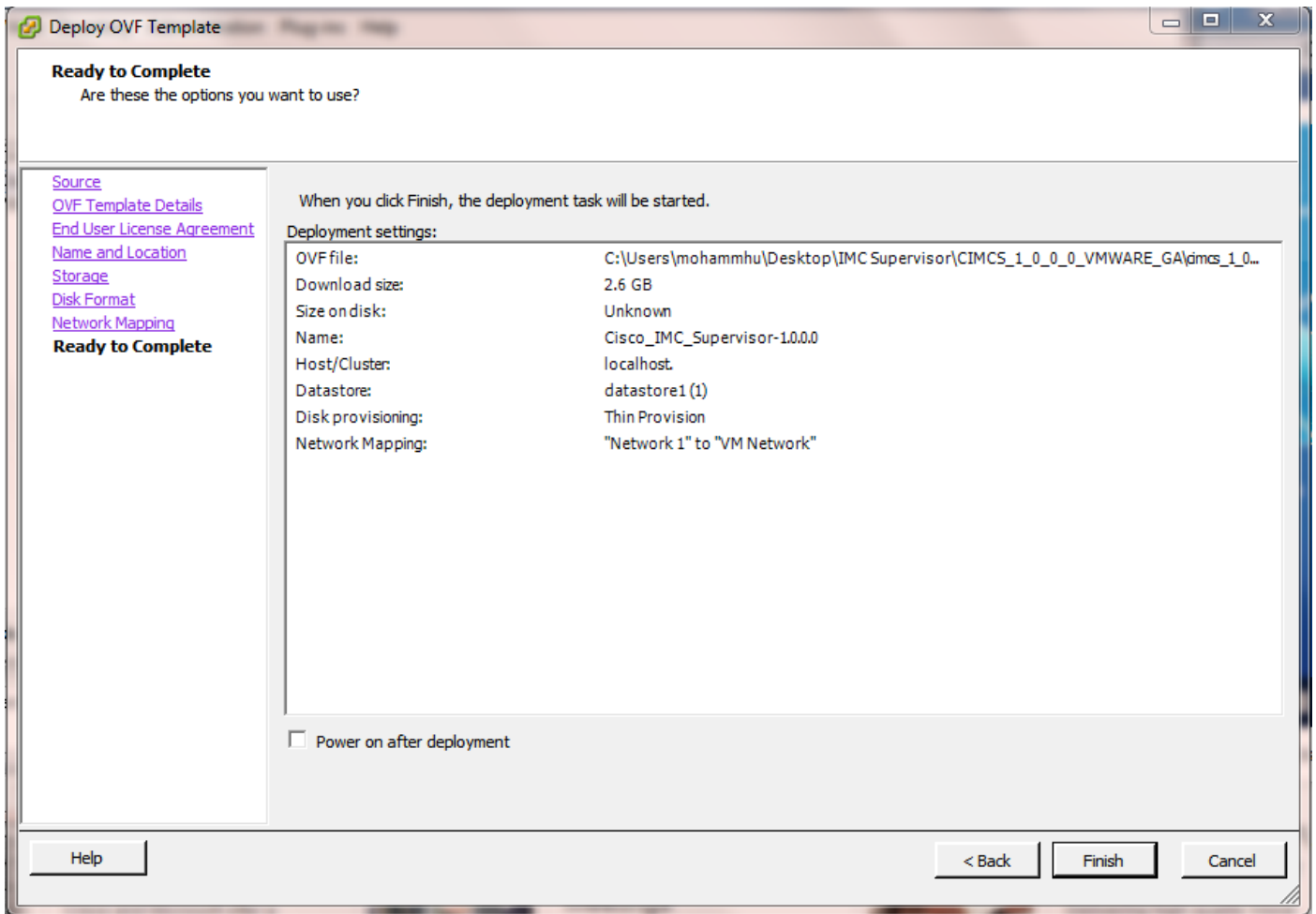
- إلى تانايبالا ةباتك دنع بلطلال بسح نيزختلا تادحو صيصخت لجأ نم - قيقدلا دادمإلا صرقلال
- كيمس قيسنتب اروف نيزختلا صيصخت لجأ نم - ةضفخنم رافصأ كيمسلا ديوزتلا
- يف نيزختلا تادحو صيصخت لجأ نم - ةفهلتم رافصأب زيمتي يذلا كيمسلا دادمإلا لوطأ اتقو رايلال اذهب صارقالا عاشنإ قرغتسي دق. كيمس قيسنت



يف حضورم وه امك (VM) يره اطلال زاوجللا ةكبشلا ةبسانملا ذفانملا ةومجم ددح. 6 ةوطخلال ةروصلال.

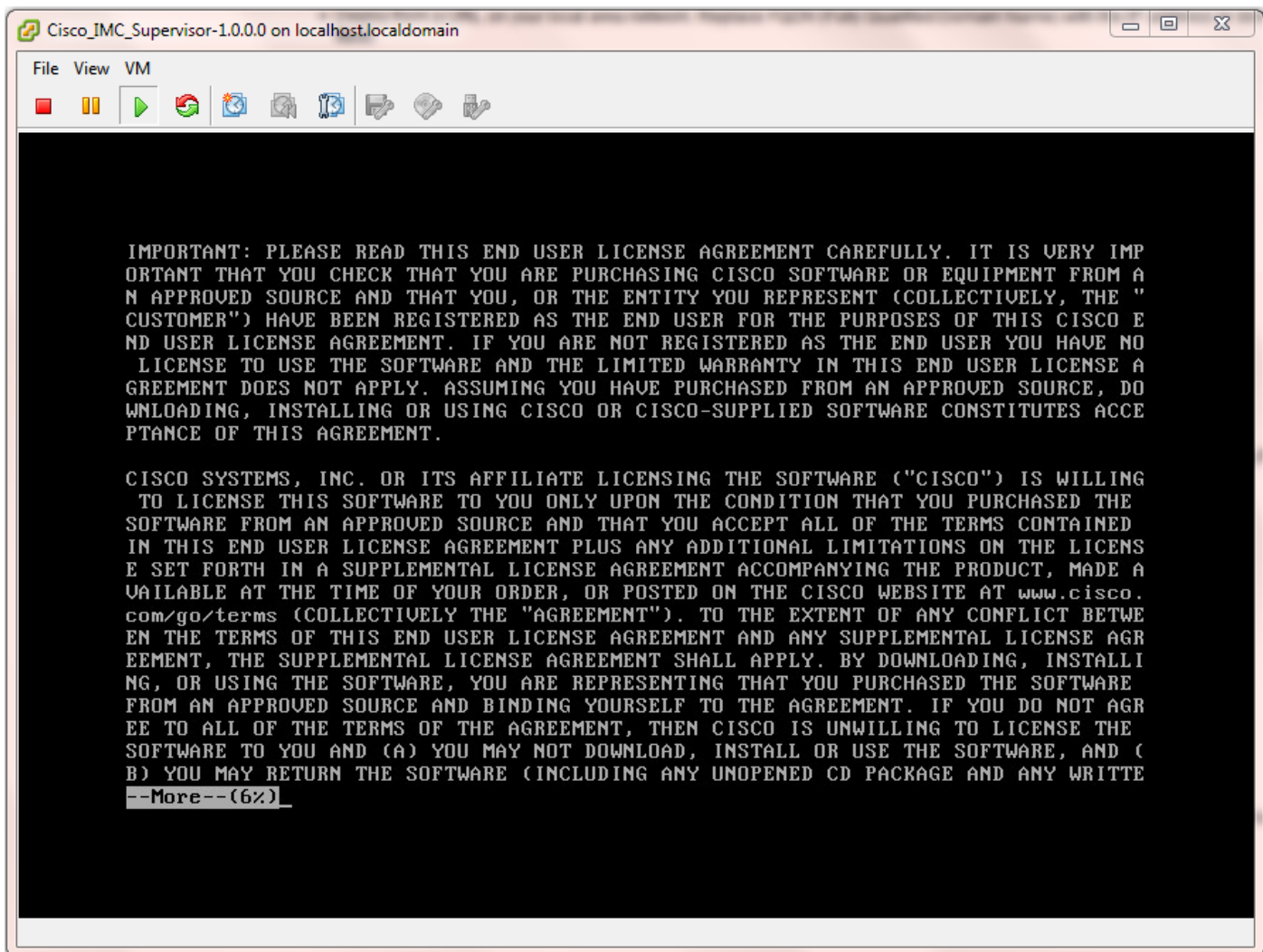


ةروصلال يف حضورم وه امك ةاهنإ قوف رقنا. 7 ةوطخلال.



في حضوره وه امك صيخرت الة قيات لب ق أو VM بة صاخ الة م كحت الة دح وحت فا 8. ة وطل الة ة روص الة





9. ةوطخل ا ةروصل ا يف حضوم وه امك يكي تاتاس ا نكاس ت لكش in order to تلخد ،مت ن ا ام .

ا. ائاق لت IP نيوانع نييعت نامضل n لخداف ، DHCP مادختس ا يف بغرت تنك اذا . 10 ةوطخل ا

```
Cisco_IMC_Supervisor-1.0.0.0 on localhost.localdomain
File View VM
not imply a partnership relationship between Cisco and any other company.

Do you agree with the terms of the End User License Agreement?
yes/no [nol]: yes

Regenerating ssh host keys...
openssh-daemon is stopped
Generating SSH1 RSA host key: [ OK ]
Generating SSH2 RSA host key: [ OK ]
Generating SSH2 DSA host key: [ OK ]
Starting sshd: [ OK ]
Regenerating keys for the root user...
Generating public/private rsa key pair.
Created directory '/root/.ssh'.
Your identification has been saved in /root/.ssh/id_rsa.
Your public key has been saved in /root/.ssh/id_rsa.pub.
The key fingerprint is:
d7:34:b7:18:89:a2:27:3b:45:a6:96:72:97:7d:f3:de root@localhost
Generating SSL certificates for sfc in /opt/vmware/etc/sfc
Generating SSL certificates for lighttpd in /opt/vmware/etc/lighttpd
This script is executed on first boot only.
Configuring static IP configuration

Do you want to Configure static IP [y/n]? : y_
```

و IPv4 دي دحت بكت بل اطم متت م ث y لخ دأف ، تباث IP ناو نع ما دخت سا ديرت تنك اذا . 11 ة و طخ لا  
ر و صل ا ي ف ح ص و م و ه ا م ك ت ا م و ل ع م ل ا لخ دأ م ث IPv4 ن ي و ك ت ل V4 لخ دأ . IPv6

- ة ب ا و ب ل ا ة ك ب ش ل ا ع ا ن ق IP نا و ن ع
- ة ت با ث ل ا IP ن ي و ا ن ع ن ي و ك ت ل ج ا ن م ط ق ف IPv4 م ع د م ت ي ، ا ي ل ا ح : ة ط ح ا ل م

```
Cisco_IMC_Supervisor-1.0.0.0 on localhost.localdomain
File View VM
Regenerating keys for the root user...
Generating public/private rsa key pair.
Created directory '/root/.ssh'.
Your identification has been saved in /root/.ssh/id_rsa.
Your public key has been saved in /root/.ssh/id_rsa.pub.
The key fingerprint is:
d7:34:b7:18:89:a2:27:3b:45:a6:96:72:97:7d:f3:de root@localhost
Generating SSL certificates for sfcfb in /opt/vmware/etc/sfcfb
Generating SSL certificates for lighttpd in /opt/vmware/etc/lighttpd
This script is executed on first boot only.
Configuring static IP configuration

Do you want to Configure static IP [y/n]? : y
Do you want to configure IPv4/IPv6 [v4/v6] ? : v4

Configuring static IP for appliance. Provide the necessary access credentials

IP Address: 10.104.213.77
Netmask: 255.255.255.0
Gateway: 10.104.213.1

Configuring Network with : IP(10.104.213.77), Netmask(255.255.255.0), Gateway(10.104.213.1)

Do you want to continue [y/n]? : y_
```

```
Cisco_IMC_Supervisor-1.0.0.0 on localhost.localdomain
File View VM
Cisco_IMC_Supervisor-1.0.0.0 - 1.0.0.0
To manage this VM browse to https://10.104.213.77:443/

*Login
Configure Network
Set Timezone (Current:UTC)

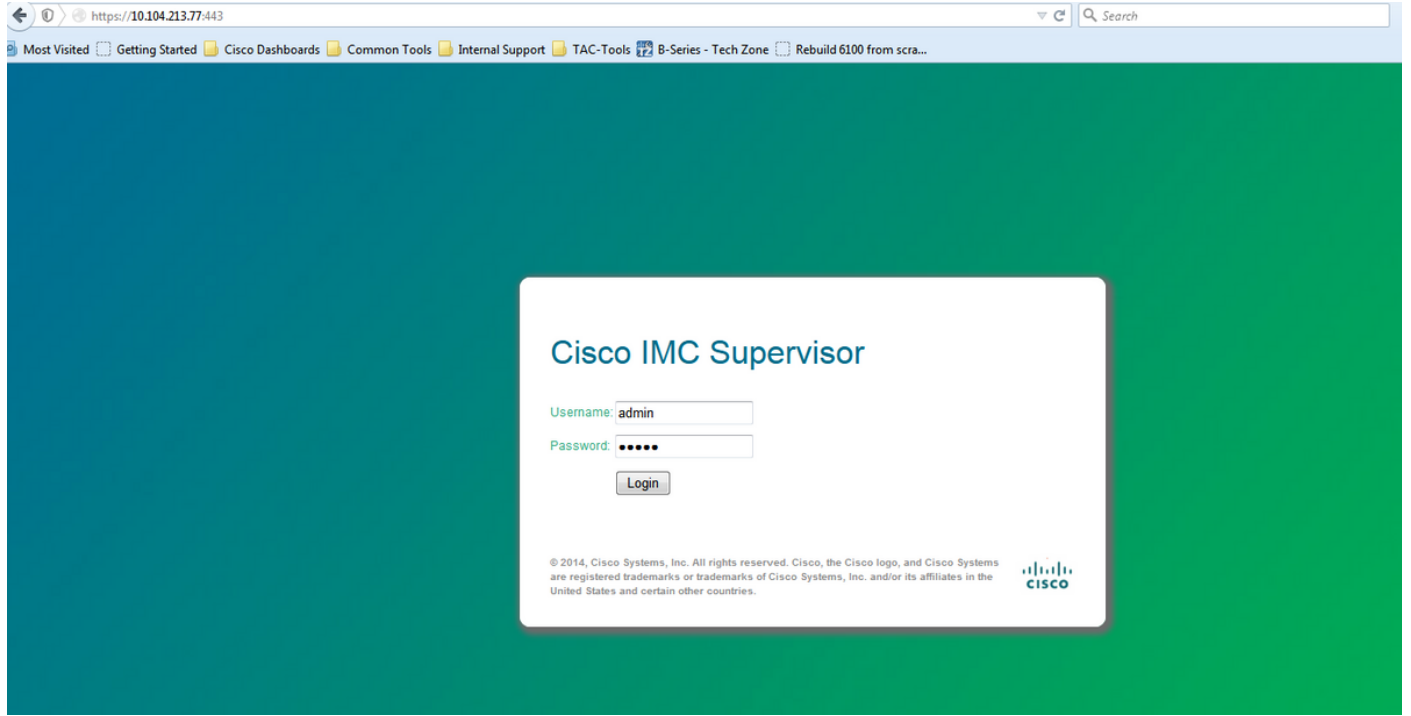
Use Arrow Keys to navigate
and <ENTER> to select your choice.
```

ضرت سم إلى Cisco IMC فرشم ب صاخ ال IP ناوع لقن ب مق ،زاهج ال ديه تم دع ب 12 ةوطخ ال لوخدل ليجست ةحفص ال لوصولل موعدم بي و

رورم ةم لكك *admin* و مدخت سم م ساك *admin* لخدأ ، لوخدل ليجست ةحفص ي ف

اذه يلوألا لوخدلا ليحست دعب لوؤسمل رورم ةم لك ريغت كنكمي: ةظالم

ةروصلال ي ف حضورم وه امك Cisco IMC فرشمب ةصاخلا (UI) مدختسملال ةهجاو رهظت



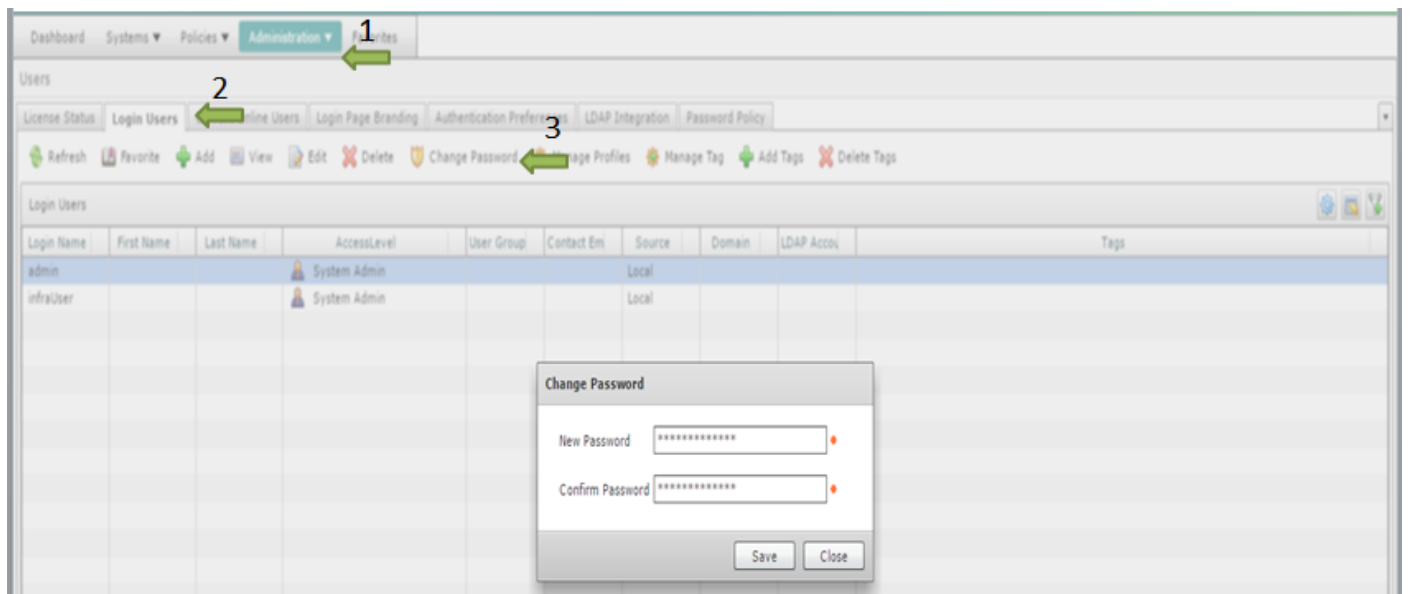
ةيضارتفالال رورملا ةم لك ريغت

2. ةيضارتفالال رورملا ةم لك ريغت ل تاوطلخال هذو لمكأ.

نومدختسم > ةرادلا ل لقتنا 1. ةوطلخال

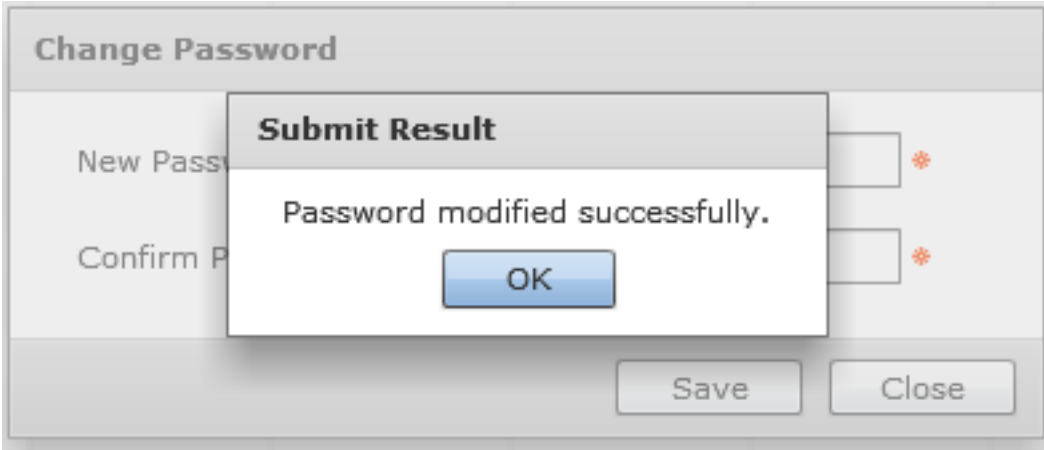
نيمدختسملال لوخد ليحست بيوبتلال ةمالع قوف رقنا 2. ةوطلخال

ةصاخلا رورملا ةم لك ريغت ديرت يذلا مدختسملال رود دح، نيمدختسملال ةمئاق نم 3. ةوطلخال ةروصلال ي ف حضورم وه امك هب



لعل قفاوم رقناو ظفح لعل رقنا، ةديدجال رورملا ةم لك نييعتب موقت نأ دعب 4. ةوطلخال

ةروصلال يف حضورم وه امك ةحيتنلال لاسرا.



### صيخرتال تامولعم

ةحلاصلال صيخرتال هذه كيديل نوكي نأ Cisco IMC فرشم بلطتي 3.

- Cisco IMC فرشم ةدعاق صيخرت.
- دع ب هتيبثتب موقت يذال Cisco IMC فرشم لةمجملة ةياهنلال ةطقن نيكمتم صيخرت ةروصلال يف حضورم وه امك Cisco IMC فرشم ةدعاق صيخرت.

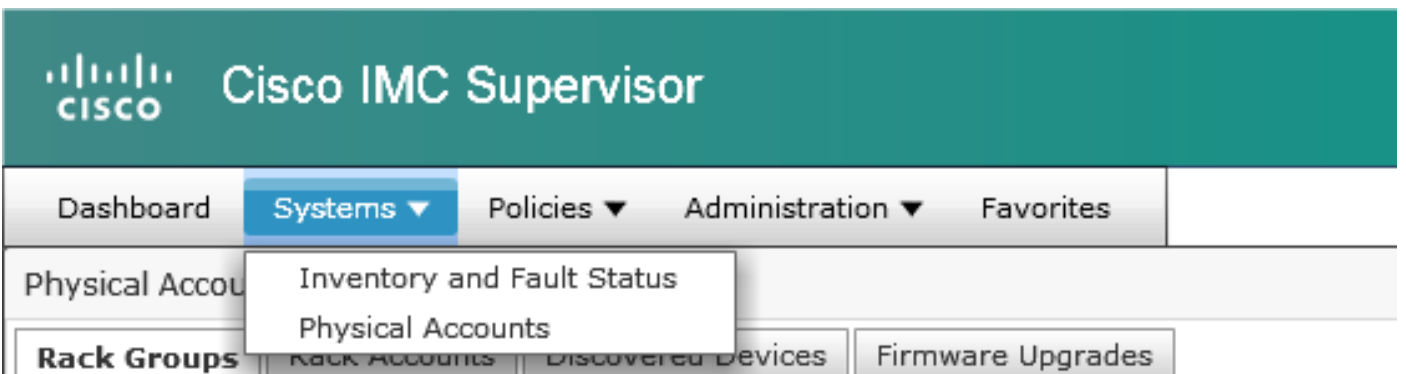
License	Licensed Lim	Available	Used	Status	Remarks
CIMC SUP Base	1		1	Licensed	
Physical Servers	200	200	0	Licensed	Licensed Limit = CIMC-SUP-B01(=2) * 100+ CIMC-SUP-B02(=0) * 250+ CIMC-SUP-B10(=0) * 1000

كيديل نكت مل ام ،خلإ ،لماح باسح يف مداوخل اعيجمجت لثم ماهم ذيفنت نكمي ال :ةظالم صيخرتال هذه.

### مداخل فاشتكا

4. (مداوخل) مداخل فاشتكال تاءارجال هذه ذيفنتب مق.

يف حضورم وه امك ةفشتكمال ةزهجال > ةيدامل تاباسحال > ماظنلال لال لقتنا 1. ةوطخال ةروصلال.



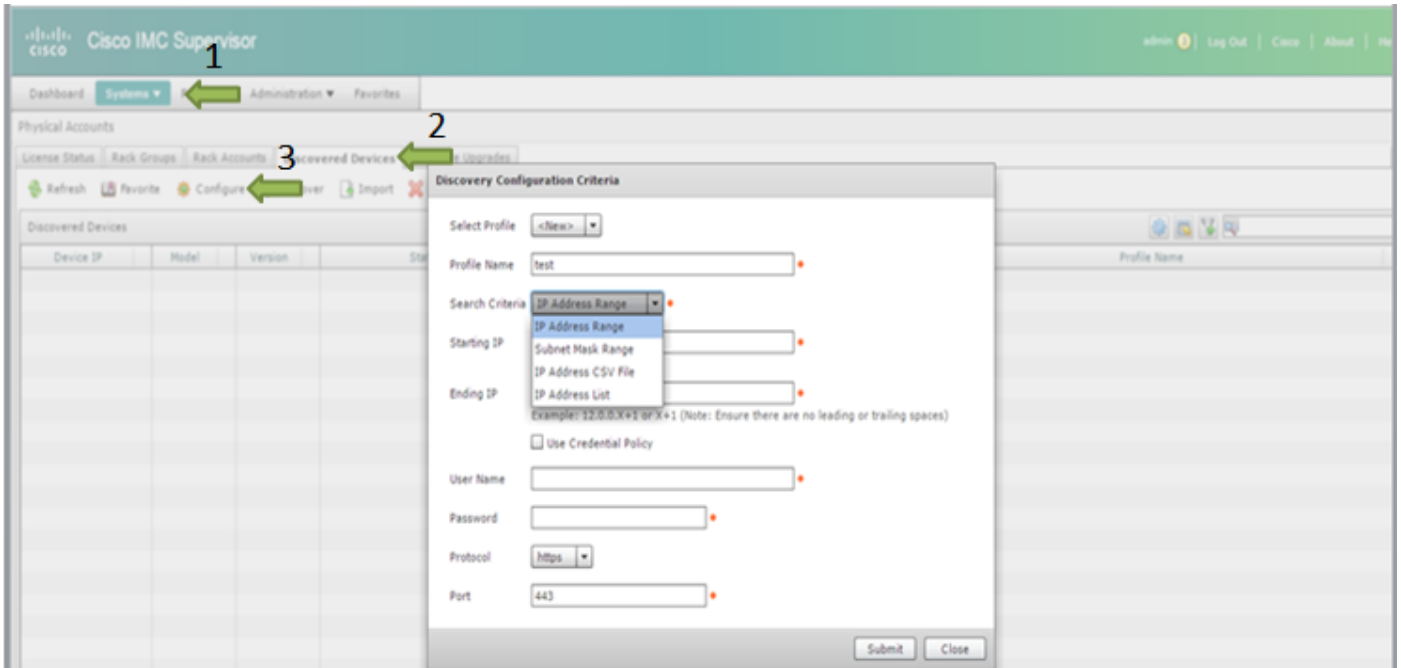
ل.كشي ة ققط 2. ةوطخل

وأ ديدج فيرعت فلم عاشن إ اما كنكمي ، فاشتكال نيوكت ريياعم ةشاش في 3. ةوطخل  
دوجوم صيصخت فلم ريرحت

ةروصل في حضورم وه امك ديدج صيصخت فلم عاشن إ 4. ةوطخل

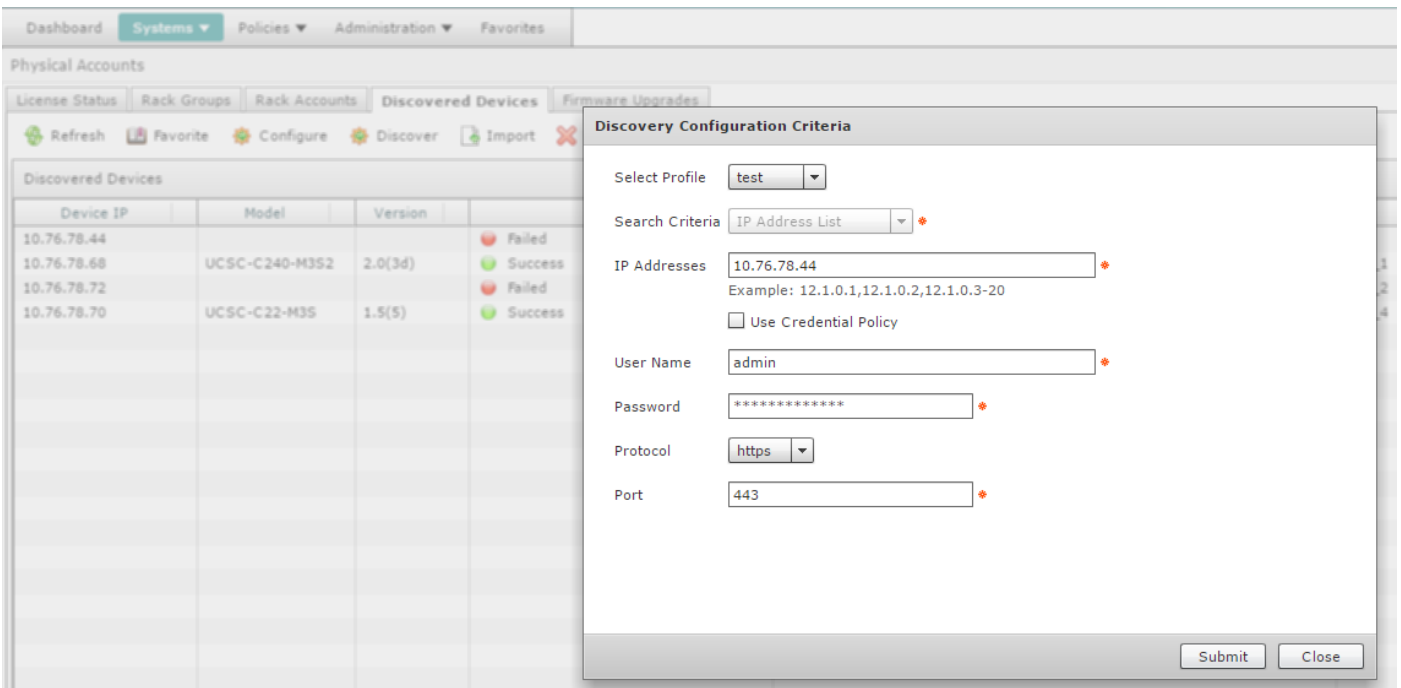
مدوخل فاشتكال ةبسانملا ةقيرطالا رايخ إ كنكمي ، ثحبال ريياعم في 5. ةوطخل

لاثم اذهل ، ةمئاق ناووع تترخأ 6. ةوطخل

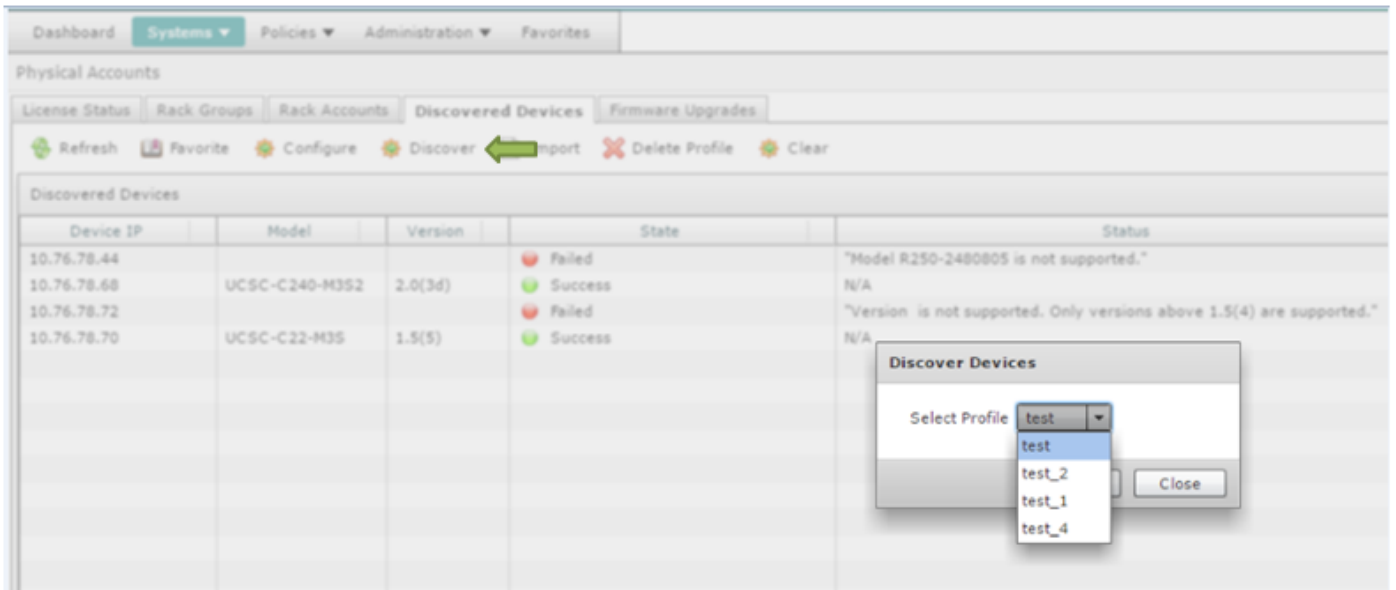


ه فاشتكال ديرت يذلا مداخلاب صاخال IP ناووع لخدأ 7. ةوطخل

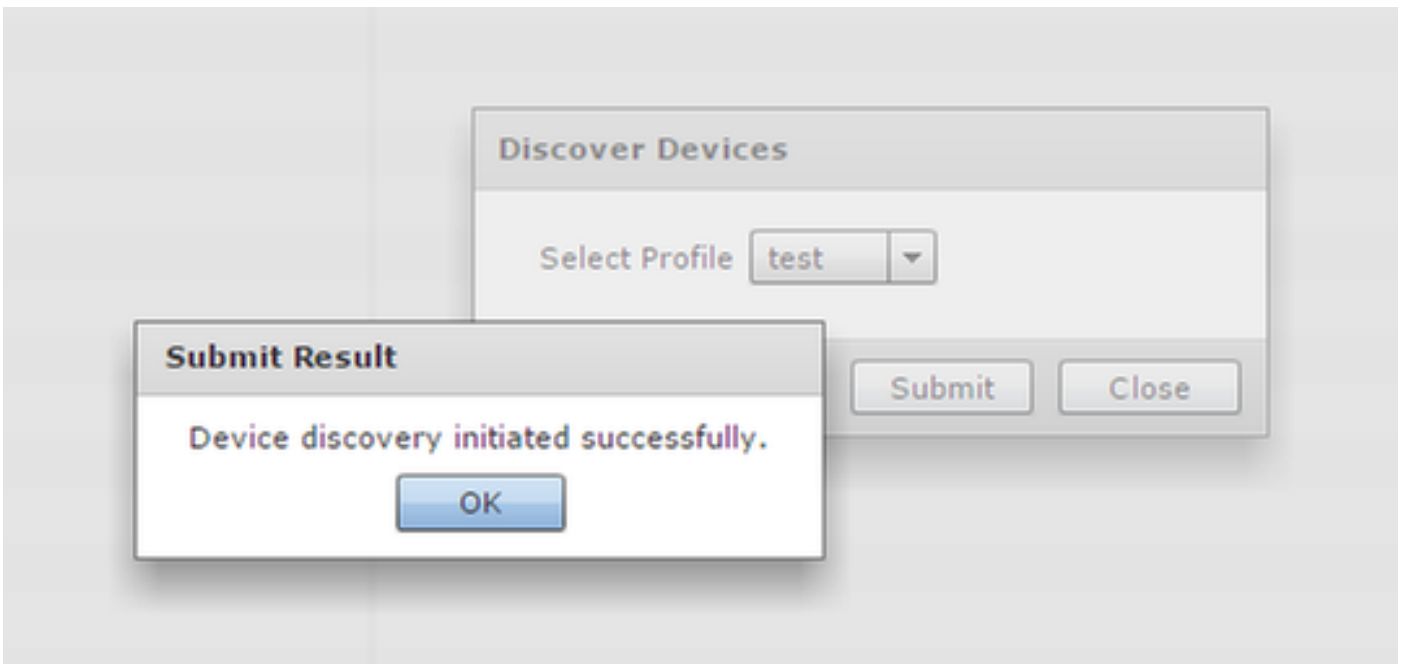
مدوخل ال ل لوخدل ليچستل اهمدختست يتل رورملا ةملاك و مدختسملا مسا لخدأ 8. ةوطخل  
ةروصل في حضورم وه امك (CIMC دامتعا تانايب)



عمى اقل ال نم في صوت ال ديحت و فاشتك الى ع رقنا ، في صوت ال ءاشن ا درجم ب 9 ة وطلخ ال ةروصل ال في حضورم وه امك ةلدسنم ال



لى ع ق فاوم رقنا و مي لس ت لى ع رقنا ، ب سانم ال صر صرخت ال فلم ديحت دع ب 10 ة وطلخ ال ةروصل ال في حضورم وه امك ةجيتن ال لاسرا



نم ىندال دحل قباطي ال ك ب صاخال في رعت ال فلم في (ةزهال) زاהל ناك اذا 11 ة وطلخ ال حضورم وه امك ةلحال مسق في ادرم نوكي زاהל فاشتك مدع ب بس ن ا ف ، ةدمت عمل ربياعم ال ةروصل ال في

Device IP	Model	Version	State	Status	
10.76.78.44			Failed	"Model R250-2480805 is not supported."	test
10.76.78.68	UCSC-C240-M352	2.0(3d)	Success	N/A	test_1
10.76.78.72			Failed	"Version is not supported. Only versions above 1.5(4) are supported."	test_2
10.76.78.70	UCSC-C22-M35	1.5(5)	Success	N/A	test_4

## لم اوح ة و م جم ة فاضا

5. Cisco IMC فرشم ي ف ة د ي د ج لم ا ح ة و م جم ة فاضا د ي ر ت ا م د ن ع ا ر ج ا ل ا ا ذ ه ذ ي ف ن ت ب م ق .

لم ا و ح ل ا ت ا ع و م ج م > ة ي د ا م ل ا ت ا ب ا س ح ل ا > م ظ ن ا ل ا ل ا ل ق ت ن ا . 1 ة و ط خ ل ا

ق ل خ ي ة ق ط ق ط . 2 ة و ط خ ل ا

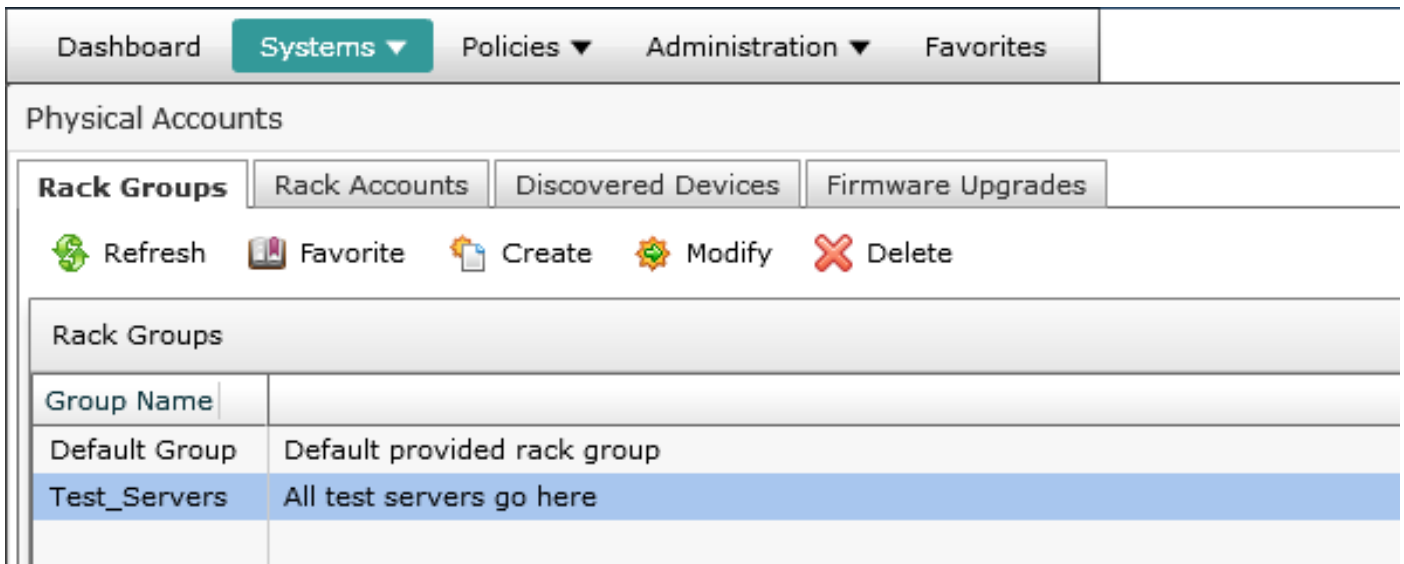
لم ا و ح ة و م ج م ا ش ن ا ع ب ر م ي ف ف ص و و ة و م ج م م س ا د د ح . 3 ة و ط خ ل ا

ة ر و ص ل ا ي ف ح ز و م و ه ا م ك ا ش ن ا ق و ف ر ق ن ا . 4 ة و ط خ ل ا

The screenshot shows the Cisco IMC interface with the 'Rack Groups' tab selected. A 'Create Rack Group' dialog box is displayed in the foreground. The dialog has two input fields: 'Group Name' with the value 'Test\_Servers' and 'Description' with the value 'All test servers go here'. There are 'Create' and 'Close' buttons at the bottom of the dialog. In the background, the 'Rack Groups' table shows a single entry: 'Default Group' with the description 'Default provided rack group'. A green arrow points to the 'Modify' button in the toolbar above the table.

ة ر و ص ل ا ي ف ح ز و م و ه ا م ك ة و م ج م ل ا م س ا ر ه ظ ي ن ا ب ج ي ، ا ه ا ش ن ا د ر ج م ب و . 5 ة و ط خ ل ا





## لماح باسح ةفاضل

6. Cisco IMC فرشم يف ةديج لماح ةعومجم ةفاضل ديرت ام دنع ءارجإل اذه ذي فننتب مق 6.

1. ةوطخلل م.ماظن رتخأ ، ةمئاقلا طيرش نم

2. ةوطخلل ب.بيوبتللا ةمالع قوف رقنا

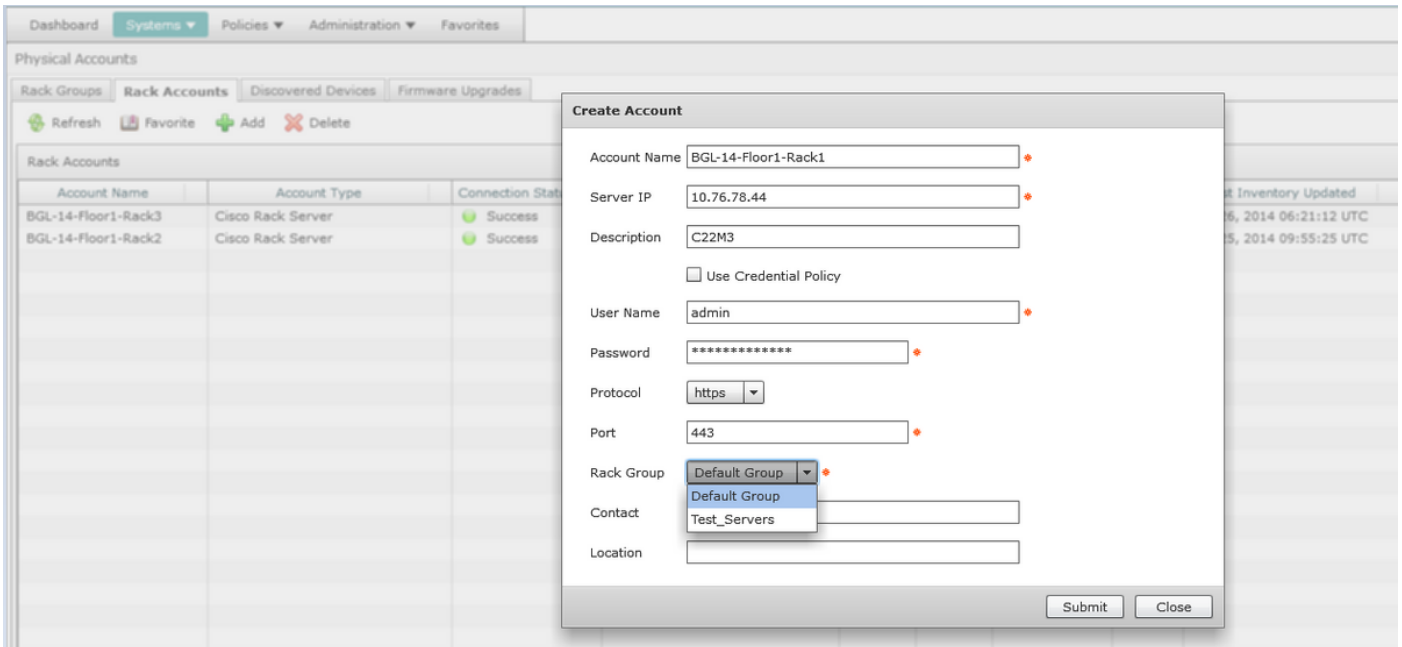
3. ةوطخلل ة.ةقطق

4. ةوطخلل ة:ةيلاتلا لوقحل للمكأ ، باسح ءاشنإ ةشاش يف

لوقحل	فصولا
لوقحل	لماحل باسحل يف فصول مس
لوقحل	لماح ىلع بك رملل مداخلاب صاخلا IP ناوع
فصولا لوقح	لماحل باسح فصول (يراي تخا)
رايتخا ةناخ	فلاب دامتعا تانايب تاسايس ءاشنإب تمق دق تنك اذا (يراي تخا)
رايتخالا ةناخ دي دحتب تمق اذا	ةلدسنملا ةمئاقلا نم جهنلا دي دحتل ع برمل
ةلدسنم ةمئاق	رايتخالا ةناخ دي دحت ءاغلإب تمق اذا
لوقحل	لماح ىلع بك رملل مداخلل لوخدلا ليجست فرعم
رورملا ةملك لوقح	لماح ىلع بك رملل مداخلل لوخدلا ليجست فرعمل رورم ةملك
ةلدسنملا ةمئاقلا	ةمئاقلا نم http و https رتخأ
لوكتور بلبل	ددحمل لوكتور بلبل نرتقملا ذفنملا مق
ذفنملا لوقح	ةمئاقلا نم لماوح ةعومجم رتخأ
ةلدسنملا ةمئاقلا	باسحلل لاصتالا ةهجل ينورتكللال ديربل ناوع (يراي تخا)
لماو حلا ةعومجم	باسحلل ءاقوم (يراي تخا)
لاصتالا ةهجل لوقح	
ءاقوملا لوقح	

ةيضارتفالا ةعومجملا راي تخا اما كنكمي ، لماو حلا ةعومجم ةلدسنملا ةمئاقلا يف 1. ةوطخلل ةروصلال يف حضورم وه امك اقباس اه في رعت مت يتلا ةعومجملا و

يتلا لماو حلا ةعومجم نمض ةددحمل مداخلل ءقت نا بجي ، ءارجإل اذه لامتك درجم بو 2. ةوطخلل اهدحت



## دېرېل دادع | نېوكت

7. ك ب صاخال دادع | ل دېرې نېوكت ل ءارج | ل اذه ءارج | ب مق .

دېرېل دادع | > ءراد | ل | ل لقت نا . 1 ءوطل | ل

ءبولطم | ل لېصافت | ل لخد | ل . 2 ءوطل | ل

تنك | ل اذ | ل امم ق قحت | ل او | ل نورت | ل ل | ل دېرېل | ل راب | ل خ | ل لاس | ل ر | ل راي | ل خ | ل ل | ل ءنا | ل د | ل د | ل ك | ل ن | ل م | ل . 3 ءوطل | ل دق | ل ح | ل ص | ل وم | ل وه | ل امك ، | ل ه | ل ر | ل ف | ل وت | ل ب | ل تم | ل ق | ل ي | ل ذ | ل ل | ل نورت | ل ل | ل د | ل ر | ل ب | ل ل | ل نا | ل ون | ل ع | ل ع | ل راب | ل خ | ل ل | ل د | ل ر | ل ب | ل ت | ل ق | ل ت | ل دق | ل ءروصل | ل ل | ل ف | ل

[Dashboard](#)[Systems ▼](#)[Policies ▼](#)[Administration ▼](#)[Favorites](#)

## System

[System Information](#)**Mail Setup**[System Tasks](#)[User Roles](#)[Email Alert Rules](#)

Outgoing Email Server (SMTP)



Outgoing SMTP Port



Outgoing SMTP User

Outgoing SMTP Password

Outgoing Email Sender Email Address



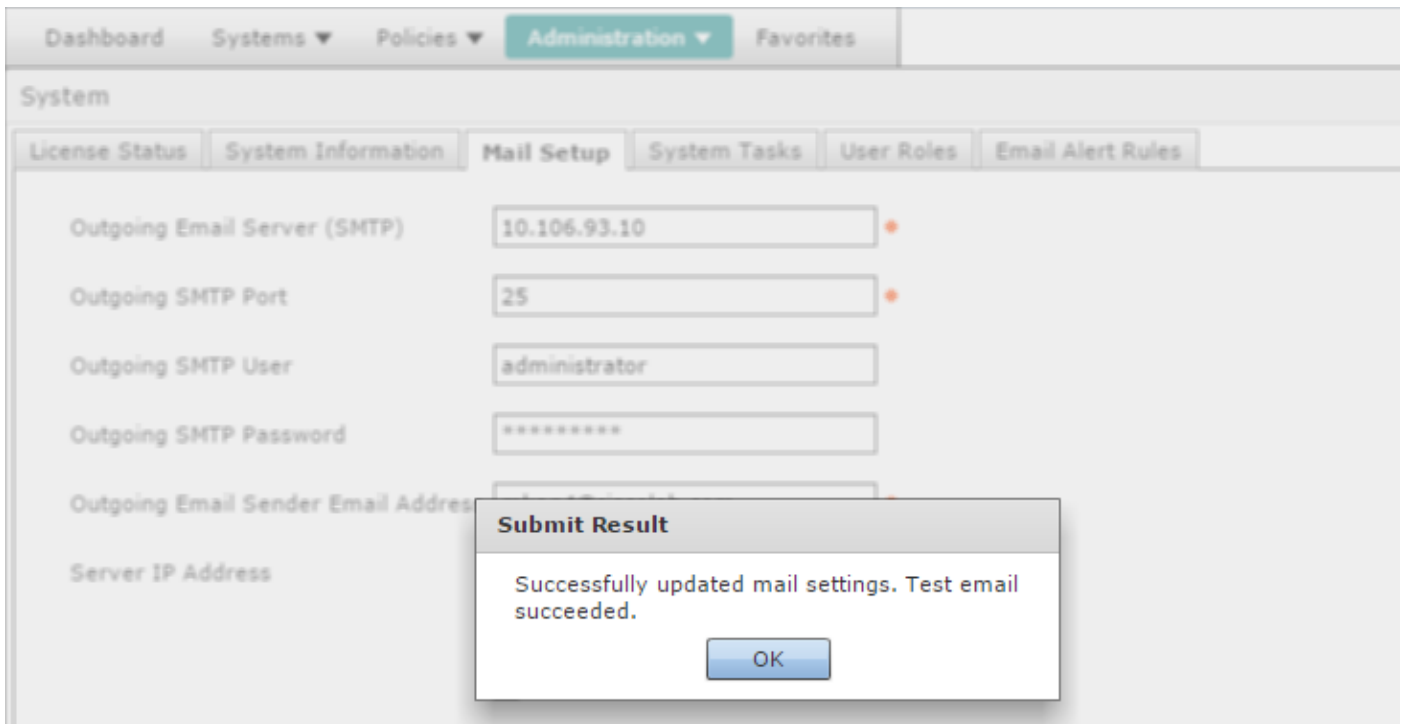
Server IP Address

 Send Test Email

Test Email Address

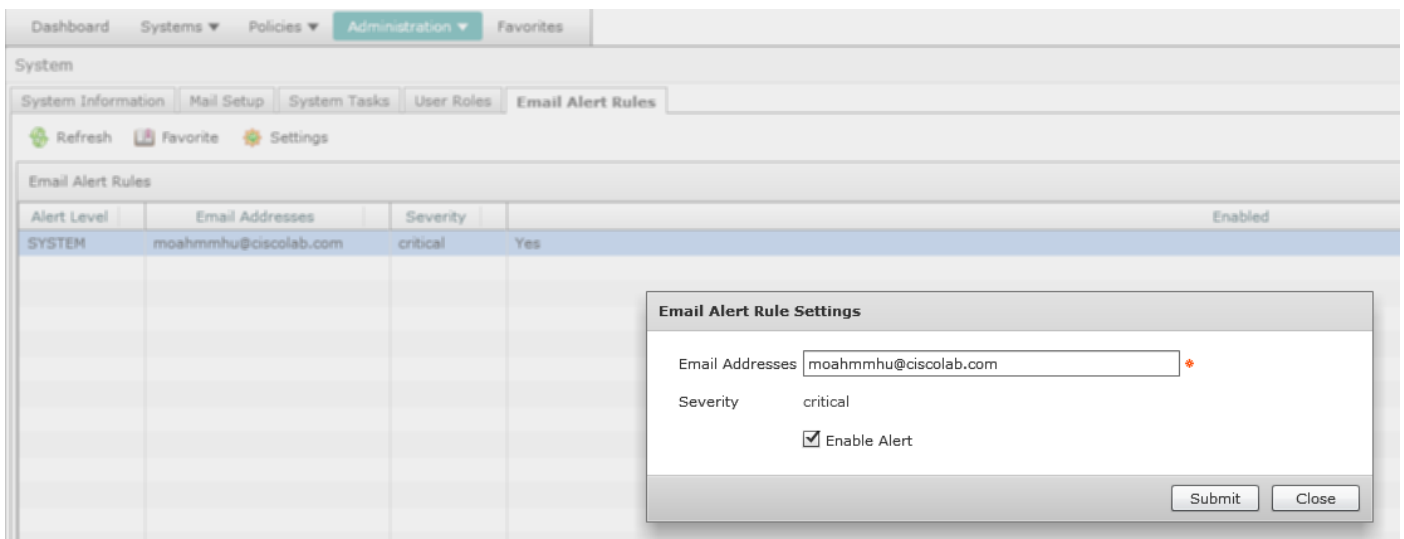


ةروضلا يف حضورم وه امك رابتخالال ديرب كلذ دعب ىقلتت نأ بجي 4. ةوطخال



ةناخ ددحو وينورتكلإلا ديربلا هي بننت دعاوق تاداعإ إلى لقتنا ،مسقلا س فن ي ف 5 ةوطخلا ةروصللا ي ف حضورم وه امك هي بننتلا ني كم ت راي تخاللا

معد متي ، Cisco IMC فرشم نم 1.0 رادصإلا عم) تقولا نم ةلحرمللا هذه ي ف :ةظالم طقف يوتسملا ةيلعلا و ةريطخلا بويعلاب ةصاخلا تامالعالإ



ةطيرش ،ةروصللا ي ف حضورم وه امك اديرب يقلتت نأ بجي ،احداف أطخ كماظن هجاو اذا 6 ةوطخلا ديح لكش ب ديربلا دادعإ لمعي نأ

Server IP	Host name	Severity	Code	Cause	Description	Created	Affected DN
10.76.78.70	bgl-sv-c22-m3-01	critical	F1007	equipment-inoperable	Storage Virtual Drive 0 is inoperable: Check storage controller, or reseal the storage drive	Thu Dec 25 12:10:19 2014	sys/rack-unit-1/board /storage-SAS-SLOT-2/vd-0

## تدابیر ال جمارب الة قرت

8. تدبیر ال جمارب الة قرت دیرت ام دن ع ارج ال اذ ع ارج اب مق .

ة دامل ال تاب اس ال > ة مظن ال ال لقتنا 1. ة وطل ال

ب ب وبت ال ة مال ع قوف ر قنا 2. ة وطل ال

ف ص و ت لك ش ي ة ق ط ق ط 3. ة وطل ال

و ا د د ج ص ص ص خ ت ف ل م ء اش ن ا م ا ك ن ك م ي ، ة تدبیر ال جمارب ال لیزن ت ة شاش ي ف 4. ة وطل ال  
د و ج و م ص ص ص خ ت ف ل م ر ي ر ح ت

## لق ال

لق ال  
ة لد سن م ة م ئ اق

لق ال  
لق ال  
را ي ت خ ا ة نا خ

ة ق د اص م را ي ت خ ال ا ة نا خ ن ي ك م ت  
ل ي ك و ل ا

ما ظ ن ل ل ة لد سن م ال ة م ئ اق ال  
ي س اس ال  
ة لد سن م ة م ئ اق

## فصولا

ة لد سن م ال ة م ئ اق ال ن م د ي د ج د د ح  
ف ي ر ع ت ال ف ل م ل ي ف ص و م س ا  
ة ل ل ات ال ت ا را ي خ ال د خ ا ر ت خ ا

- Cisco فرشم ي ف iso . ة روص ن ي ز خ ت م ت ي - ي ل ج م ال HTTP م دا خ ي ل ج م ال

- ة ك ب ش ال ي ف iso . ة روص ن ي ز خ ت م ت ي - ة ك ب ش ال ر اس م

ك ب ص ا خ ال Cisco ل و خ د ل ي ج س ت م د خ ت س م م س ا ل خ د ا

ك ب ة ص ا خ ال Cisco ال ل و خ د ل ي ج س ت ر و ر م ة م ل ك ل خ د ا

ل ا م ك ا و ل ي ك و ل ن ي و ك ت ن ي ك م ت ل ه ذ ه را ي ت خ ال ا ة نا خ د د ح ( ي را ي ت خ ا )  
ل و ق ال

- ل ي ك و ل ن ي و ك ت ل ف ي ض م م س ا ل خ د ا - ف ي ض م ال م س ا ل ق ح

- ل ي ك و ل ن ي و ك ت ل ذ ف ن م ال ل خ د ا - ذ ف ن م ال ل ق ح

ل ا م ك ا و ل ي ك و ل ا ة ق د اص م ن ي ك م ت ل ه ذ ه را ي ت خ ال ا ة نا خ د د ح ( ي را ي ت خ ا )  
ل و ق ال

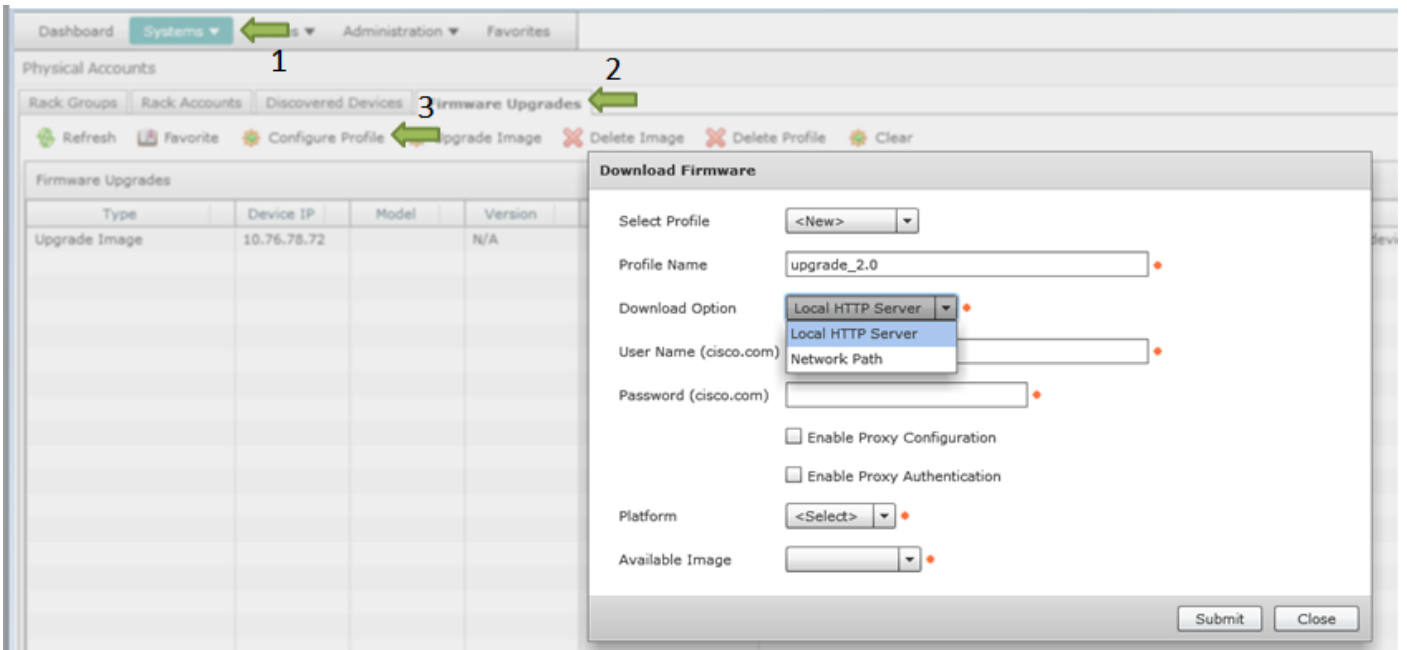
- ل ي ك و ل م د خ ت س م م س ا ل خ د ا - ل ي ك و ل ل م د خ ت س م ال م س ا ل ق ح  
ل ي ك و ل ا ة ق د اص م ل

- م د خ ت س م م س ال ر و ر م ال ة م ل ك ل خ د ا - ل ي ك و ل ر و ر م ة م ل ك ل ق ح  
ل ي ك و ل

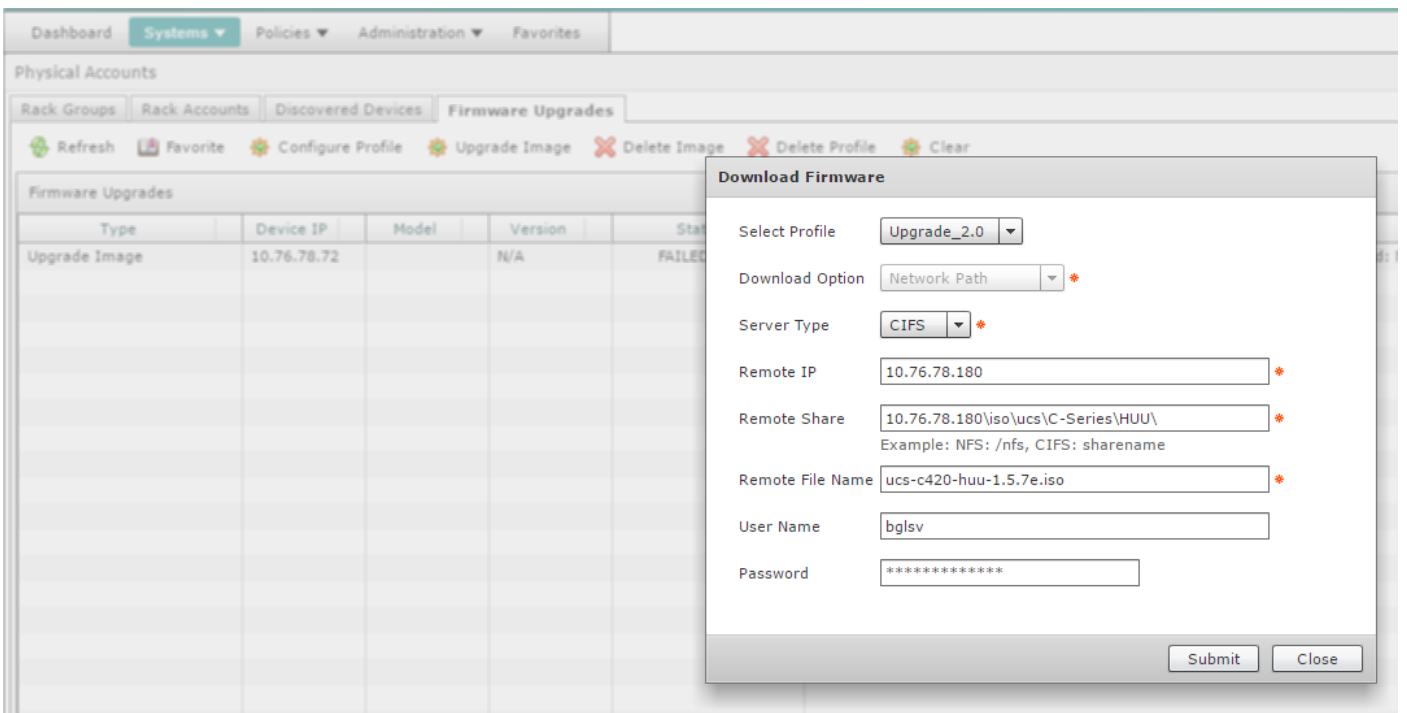
ة لد سن م ال ة م ئ اق ال ن م ي س اس ا ما ظ ن ر ت خ ا

ة لد سن م ال ة م ئ اق ال ن م iso . ة روص ر ت خ ا

ة روص ال ي ف ح ض و م و ه ا م ك د ي د ج ف ي ص و ت ل ي ك ش ت 5. ة وطل ال

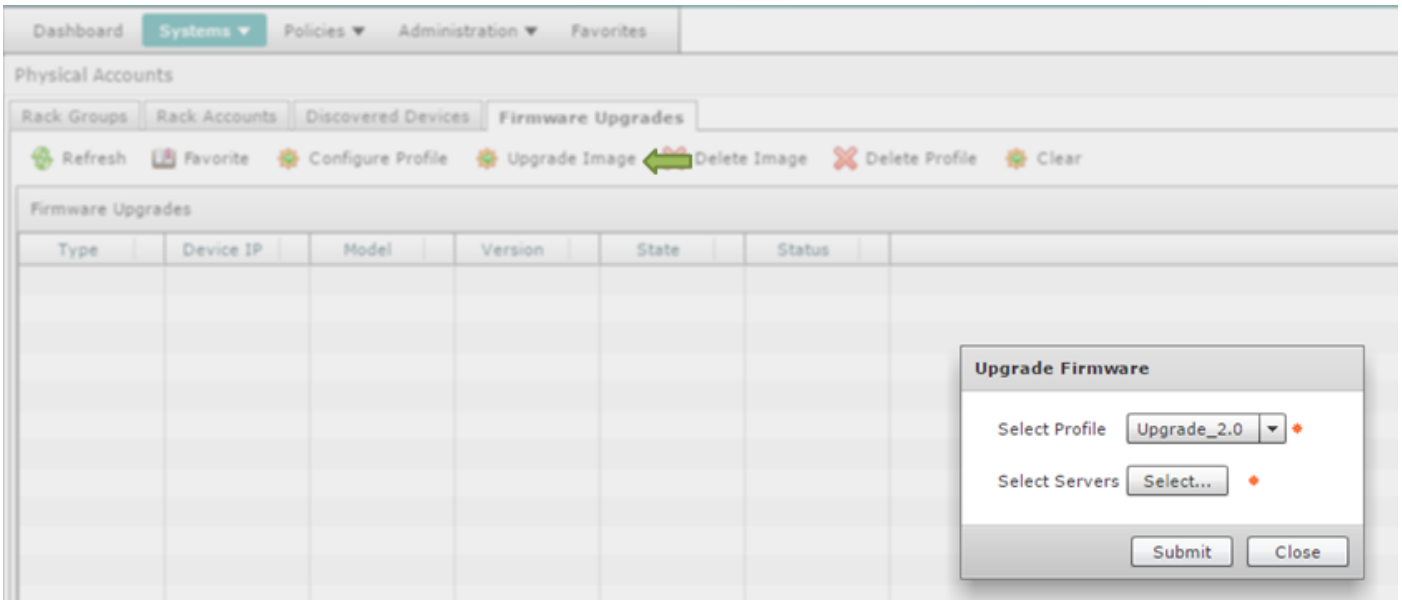


6. ةوطخل (CIFS و NFS تاراخي كي دل). لاثملا اذهل لي زنتلا راخي ك ةكبشلا راسم رتخأ. ةوطخل  
 ةروصلال ي ف حضوم وه امك لاسرلا لىل رقنا. 7. ةوطخل



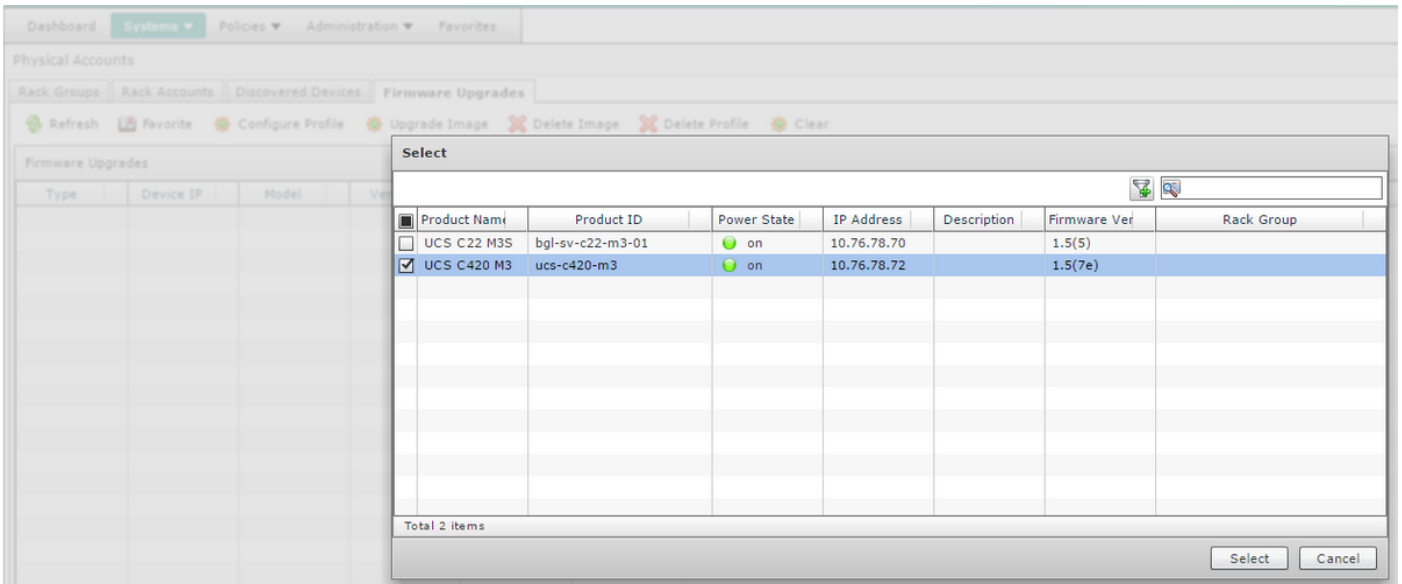
8. ةوطخل ةروصلال ةيقرت قوف رقنا.

9. ةوطخل ةروصلال ي ف حضوم وه امك اهتيقرت ديرت ي تال مداوخلال دي دحتل... دي دحت قوف رقنا.



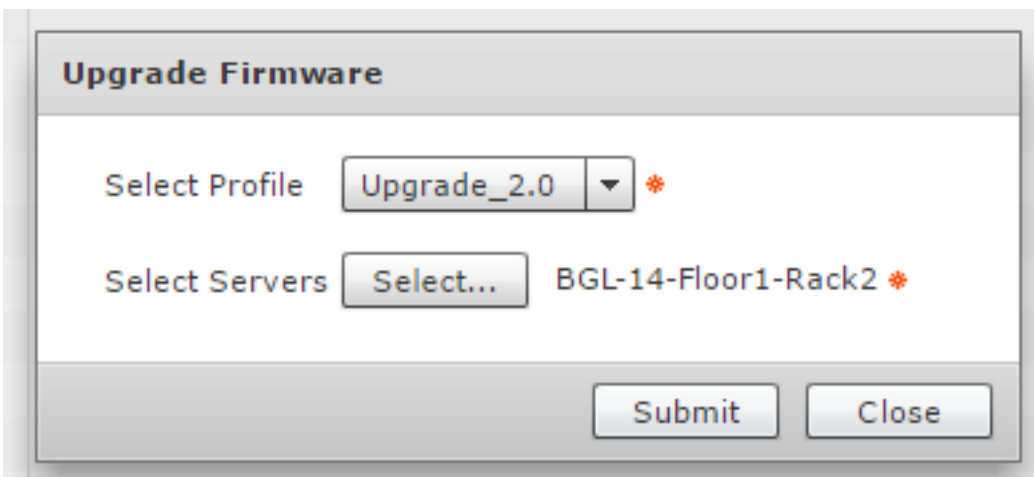
لثاملا اذهل دحاو مداخ دي دحت مت 10 ةوطخلال

ةروصلال ي ف حضوم وه امك دي دحت قوف رقنا 11 ةوطخلال



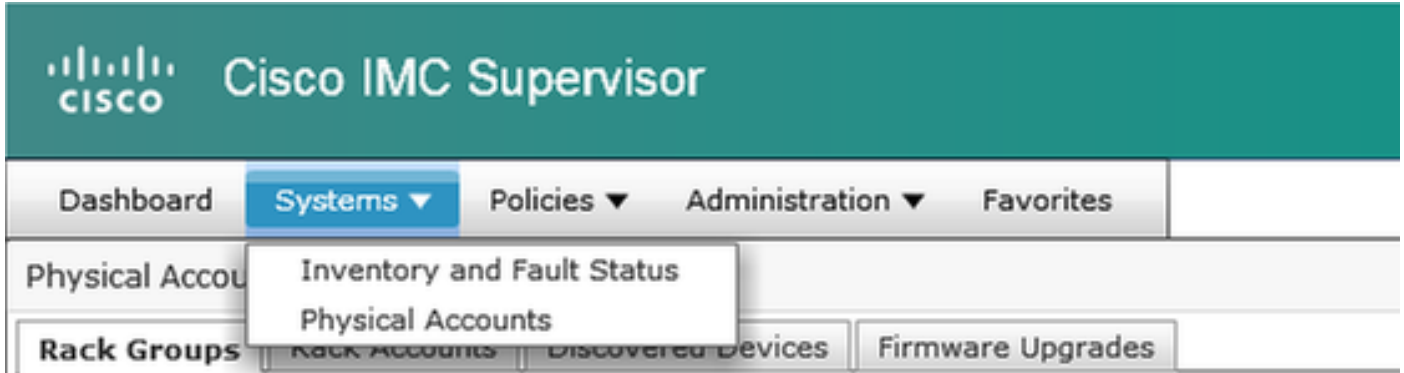
ددحمال مداخال رهطي 12 ةوطخلال

ةروصلال ي ف حضوم وه امك لاسرا لىل ع رقنا 13 ةوطخلال



رورملا ةملك ريغت كيلع بجيف، Cisco IMC نم 2.0(x) رادصإلا ةيقرتب تمق اذا: ةظحالم  
Cisco IMC نم ةيضارتفالا

وه امك لقطعلاو نوزملا ةلاح > ماظنلا إلالقنا، ةيقرتلا ةلاح نم ققحتلل 14. ةوطخلا  
ةروصلال يف حضوم.

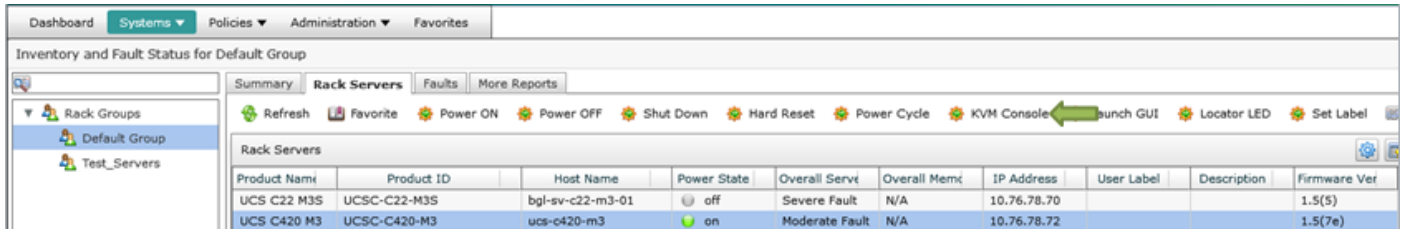


اهب مداوخلال علم مت يتلا ةبسانملا ةعومجملا رتخاو، لم اوخلال تاوعومجم عيسوتب مق 15. ةوطخلا  
قباس تقوي ف.

بسانملا مداوخلال رتخاو لم اخلل ةبكرملا مداوخلال قوف رقنا 16. ةوطخلا

دعب نع تاراخب دوزم يف اضا فص رهظي نا بجي، كلذب مايقلال درجمبو 17. ةوطخلا

لمعال اناثا ةيقرتلا ةدهاشم كنكمي و فصلال اذه نم KVM مكحت ةدحو قوف رقنا 18. ةوطخلا  
ةروصلال يف حضوم وه امك



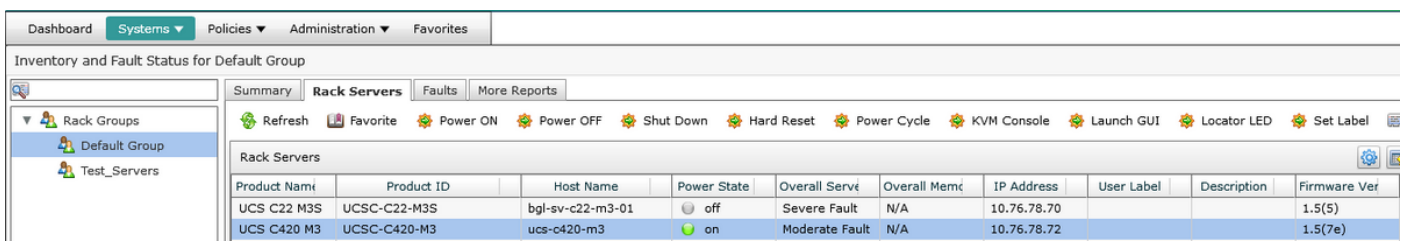
ديعبال مداوخلال إلال ينفلال معدلا تانايب ريصدت

ينفلال معدلا تانايب صالختسال تاءارجلال هذه ءارجل مق 9.

ةيضارتفالا ةعومجملل لاطعألاو نوزملا ةلاح > ةمظنألا إلالقنا 1. ةوطخلا

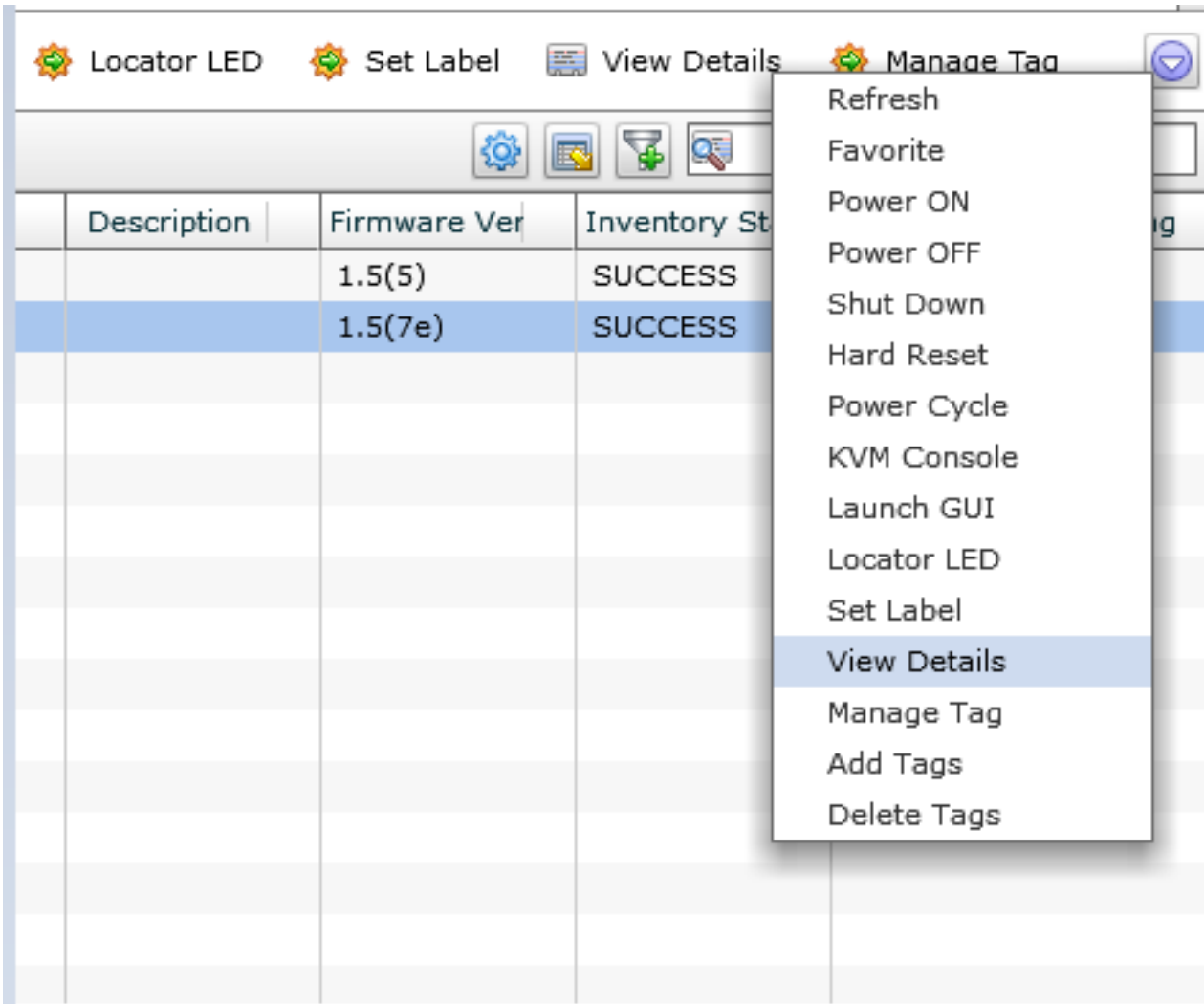
مداوخلال إلال يوتحت يتلا لم اوخلال ةعومجم دحو لم اوخلال تاوعومجم عيسوتب مق 2. ةوطخلا  
(مداوخلال)

ةروصلال يف حضوم وه امك لم اوخلال مداوخلال بيبوتلا ةمالع دح 3. ةوطخلا



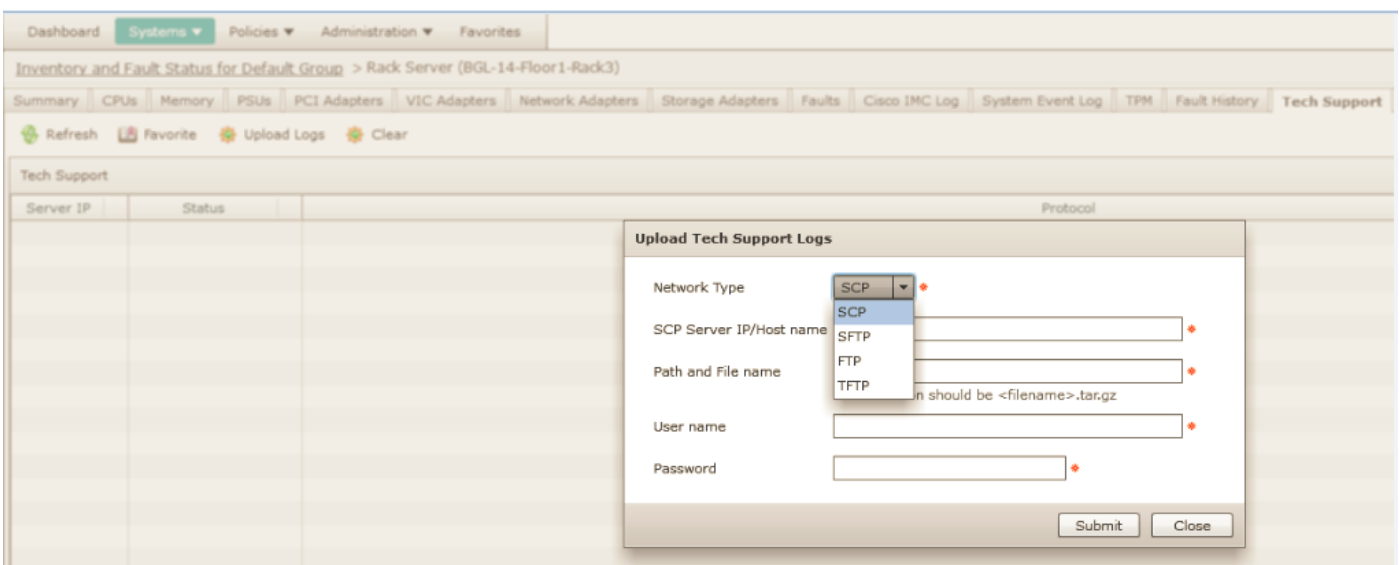


نم مداخل قوف رقنا وأ لېصافتلا ضرعل ةمئاقلا نم مداخل ىلع اچودزم ارقن رقنا. 4 ةوطخل امك لېصافتلا ضرعل قوف رقنا، نيميللا ىصقأ يف دوجوملا لفسأل مهسلا نم مئاقلا ةمئاقلا ةروصلال يف حضورم وه.



نيميللا معد بېوبتلا ةمالع قوف رقنا. 5 ةوطخل

ةروصلال يف حضورم وه امك تافلما لېمحتل بسانملا ةكبشلا عون رتخأ. 6 ةوطخل



لثملا اذهل TFTP رتخأ. 7 ةوطخل

ةوصول ايف حضورم وه امك لاسرا ىلع رقنا 8. ةوطخلا

Dashboard Systems Policies Administration Favorites

Inventory and Fault Status for Default Group > Rack Server (BGL-14-Floor1-Rack3)

Summary CPUs Memory PSUs PCI Adapters VIC Adapters Network Adapters Storage Adapters Faults Cisco IMC Log System Event Log TPM Fault History Tech Support

Refresh Favorite Upload Logs Clear

Tech Support

Server IP	Status	Protocol

**Upload Tech Support Logs**

Network Type: TFTP

HTTP Server IP/Host name: 64.103.238.114

Path and File name: C:\Users\mohammhu\Desktop\TAC\C220M3logs.ta  
File extension should be <filename>-.tar.gz

Submit Close

ددحم لاقوم لال اىل اءانب تالءس لال ليمءم ت هئ انا باءءنالال ةطقول حضورم 9. ةوطخلا

Summary CPUs Memory PSUs PCI Adapters VIC Adapters Network Adapters Storage Adapters Faults Cisco IMC Log System Event Log TPM Fault History Tech Support

Refresh Favorite Upload Logs Clear

Tech Support

Server IP	Status	Protocol
10.76.78.70	completed (100 %)	TFTP

## ةءص لال نم ققءء لال

نلوكء لال اءه ةءص نم ققءء لال ءارءا اىل اء ءءو لال

## اهءال صاوا ءاطءال فاشءءسا

نلوكء لال اءهل اهءال صاوا ءاطءال فاشءءسا لال ءءءم تامولءم اىل اء رفوءء لال

ةمچرتل هذه ل و ح

ةلأل تاي نقتل ن م ة و م چ م مادخت ساب دن ت س م ل ا اذ ه Cisco ت م چرت  
م ل ا ع ل ا ا ح ن ا ع م چ ي ف ن ي م د خ ت س م ل ل م ع د ي و ت ح م م ي د ق ت ل ة ي ر ش ب ل و  
ا م ك ة ق ي ق د ن و ك ت ن ل ة ل ا ة م چرت ل ض ف ا ن ا ة ظ ح ا ل م ي ج ر ي . ة ص ا خ ل ا م ه ت غ ل ب  
Cisco ي ل خ ت . ف ر ت ح م م چرت م ا ه م د ق ي ي ت ل ا ة ي ف ا ر ت ح ا ل ا ة م چرت ل ل ع م ل ا ح ل ا و ه  
ي ل ا م ا ة ا د ع و چ ر ل ا ب ي ص و ت و ت ا م چرت ل ا ه ذ ه ة ق د ن ع ا ه ت ي ل و ئ س م Systems  
(ر ف و ت م ط ب ا ر ل ا) ي ل ص ا ل ا ي ز ي ل چ ن ا ل ا دن ت س م ل ا