

# Cisco نم نامأل ةرادإل ةيطايحإ ةخسن عاشنإ اهتداعتساو

## تايوتحمل

---

[ةمدقملا](#)

[ةيساسأل تابلطتملا](#)

[ةيموسرلا مدختسملا ةمجاو ةلج CSM مداخ ةلج ةيطايحإ ةخسن عاشنإ](#)

[GLI ةلج CSM مداخ ةلج ةيطايحإ ةخسن عاشنإ](#)

[CSM مداخ ةلج ةيطايحإ ةخسن ةداعتسا](#)

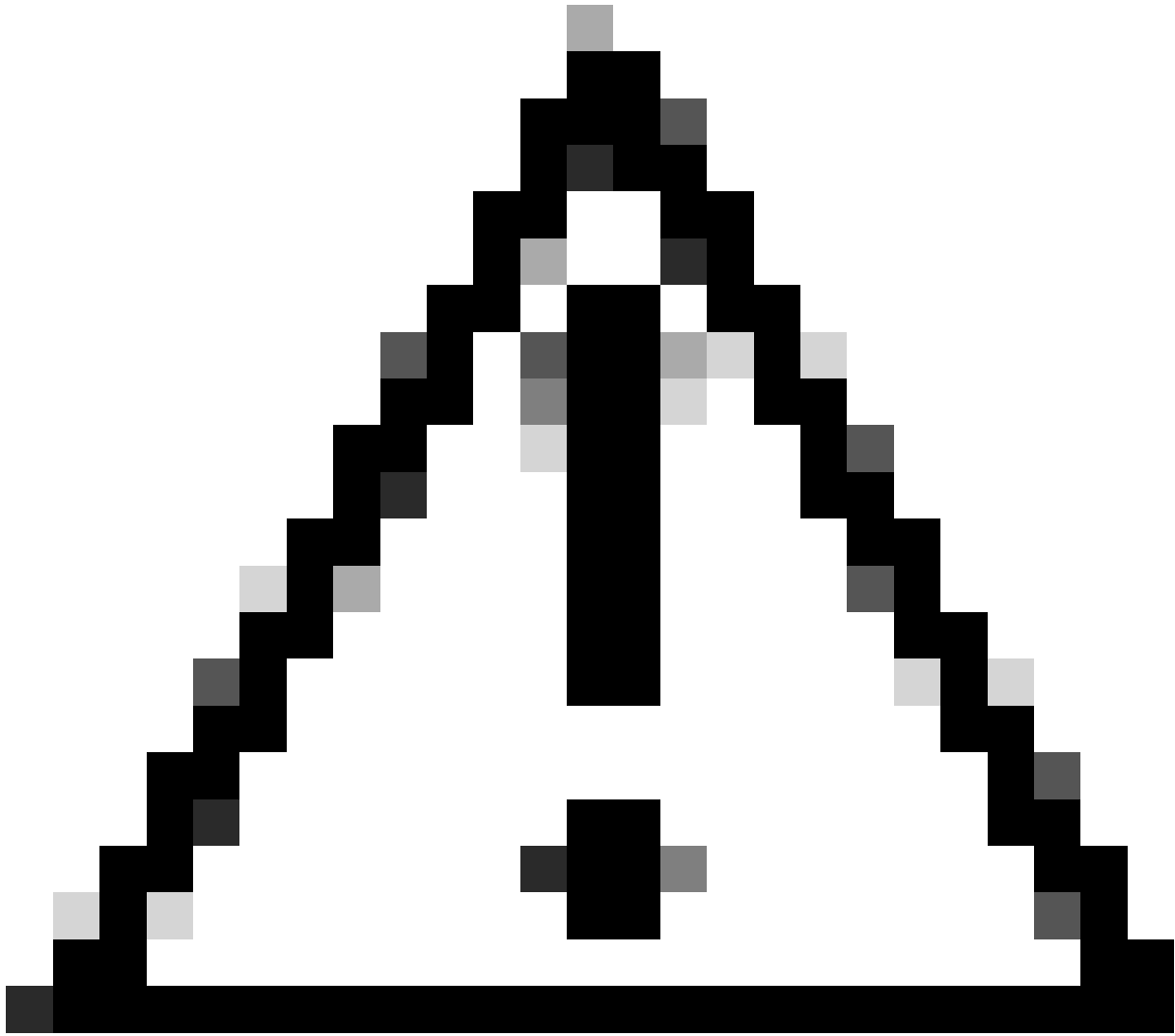
[ةلص تاذ تامولعم](#)

---

## ةمدقملا

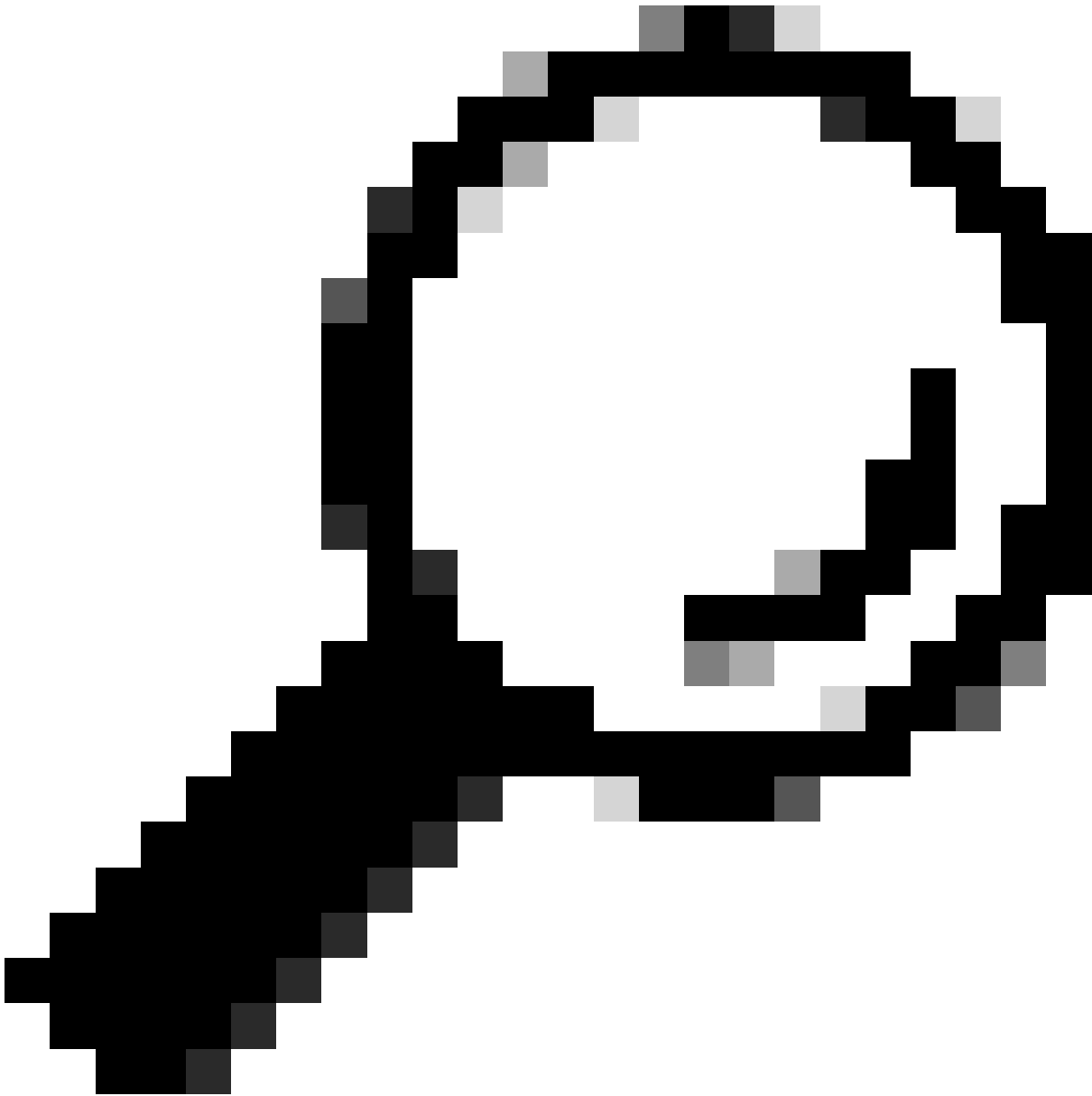
نأ فيكو دربم ةيطايحإ ةخسن (CSM) ري دم نم أ cisco قلخي نأ ءارجإل ةقيثو اذه فص ي  
لجان CSM ةلج هليحي.

## ةيساسأل تابلطتملا



ءارجا دنع ءادحألا ةرادا ةمدخ اهمدختست يتلا ءدحلا ءانايب نيمضت متي ال :ريذحت  
CSM. ءانايب ةدعاقول يطايتحال اءسننلا

---



يطايتحال خسنال فلم نم ريراقتلل تانايب ةدعاق داعبتسإ مزلي ناك اذا: خيملت  
يسست يتلا ةيصاخلل نمض Backup.Properties فلم ريغت بجيف، لمالكلا  
SKIP\_RPT\_DB\_BACKUP لىل YES.

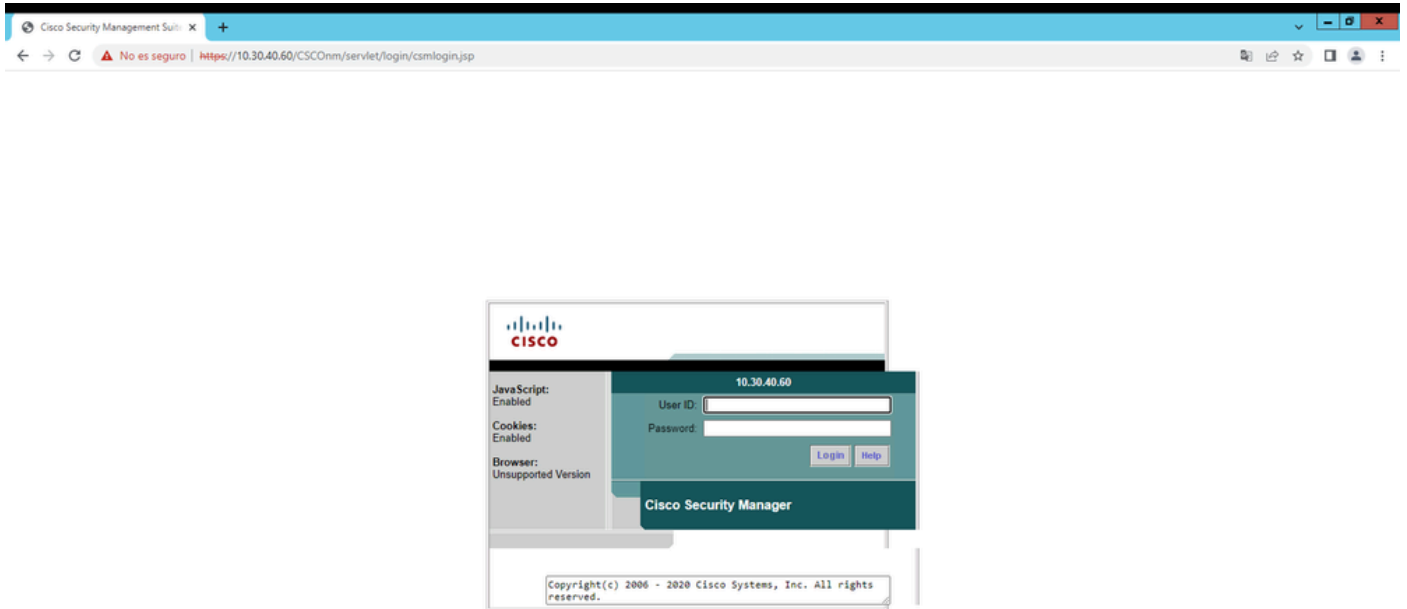
ةرادإ تايلمع نم لك ليغشت فاقيا متي، ةداعتسالل وأ يطايتحال خسنال ةطشنأ ءارجا دنع  
اهليغشت ةدعاو ةماعلا تامدخلل ونامألل.

## مدختسملل ءهجاو لىل CSM مداخل لىل ةيطايتحال ءخسن ءاشنإ ةيموسرللا

مدختسملل ءهجاو لال خ نم CSM مداخل ةيطايتحال ءخسن ءاشنإ ةيفيك تاوطخلل هذو فصت  
ةيموسرللا:

CSM: مداخل صاخال IP ناوع لخدأو بي و ضرعتسم حتفا. 1. ةوطخال

https://IP\_Address\_of\_CSM\_Server\_Here



لوخدلا ليچست رزىلع رقنا مث CSM ةرادا ىلا لوصولل دامتعالا تانايب لخدأ. 2. ةوطخال



10.30.40.60

JavaScript:  
Enabled

Cookies:  
Enabled

Browser:  
Unsupported Version

User ID: admin

Password: .....

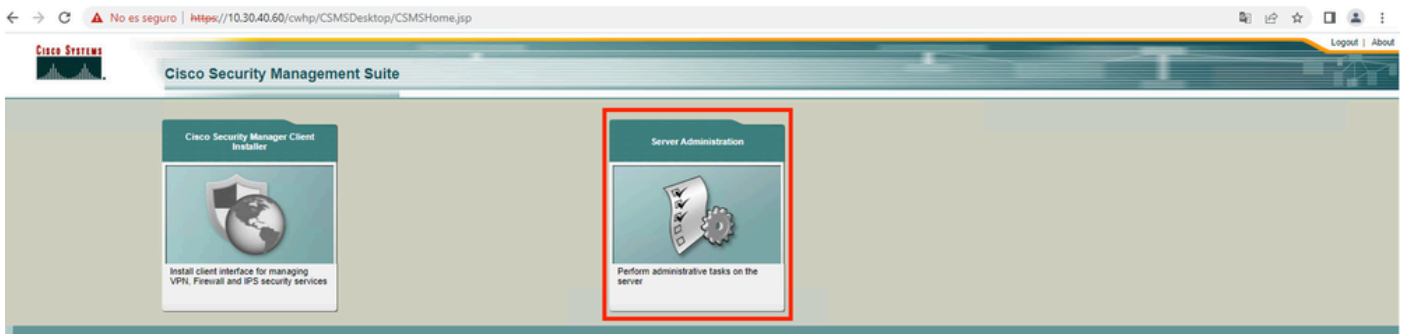
Login

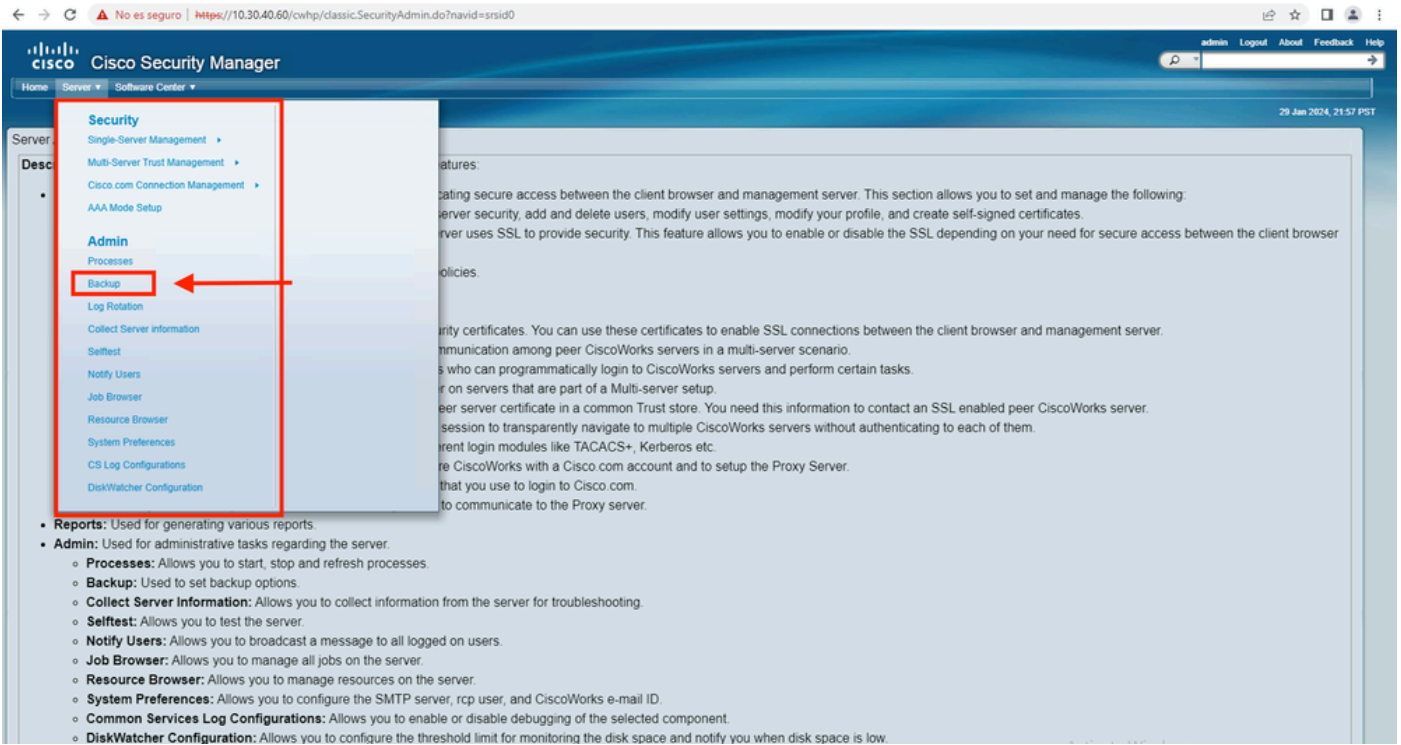
Help

Cisco Security Manager

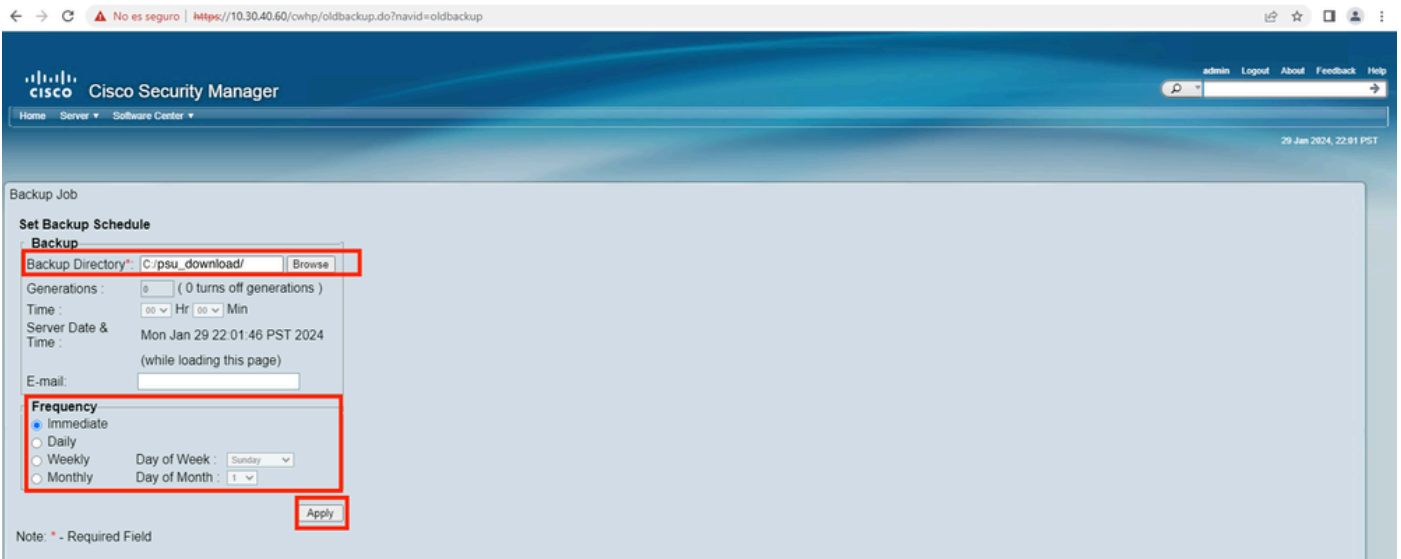
Copyright(c) 2006 - 2020 Cisco Systems, Inc. All rights reserved.

يطايتحال ا خسنال > مداخال > مداخال ةرادا اىل ا لقتنا. 3 ةوطخال

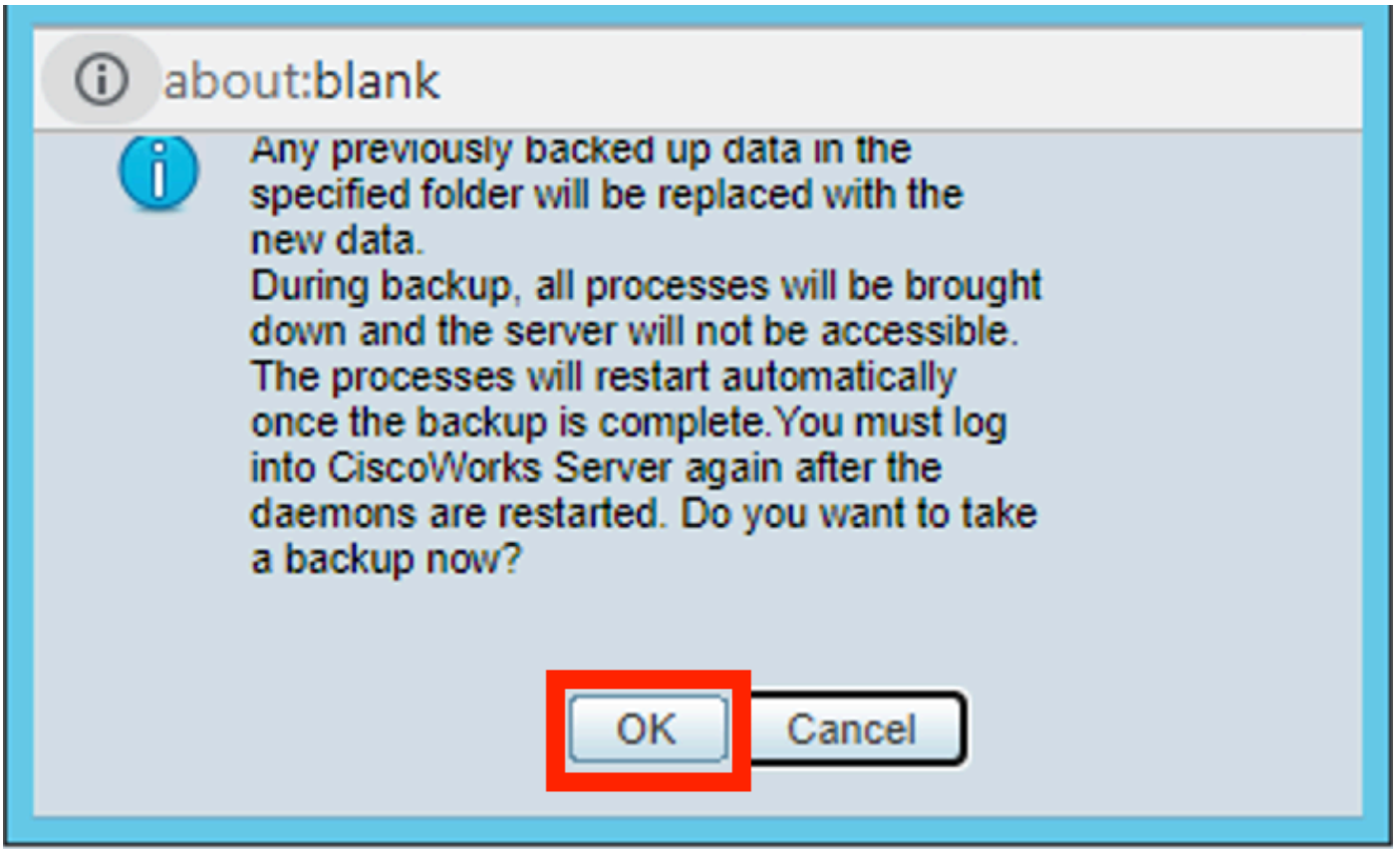




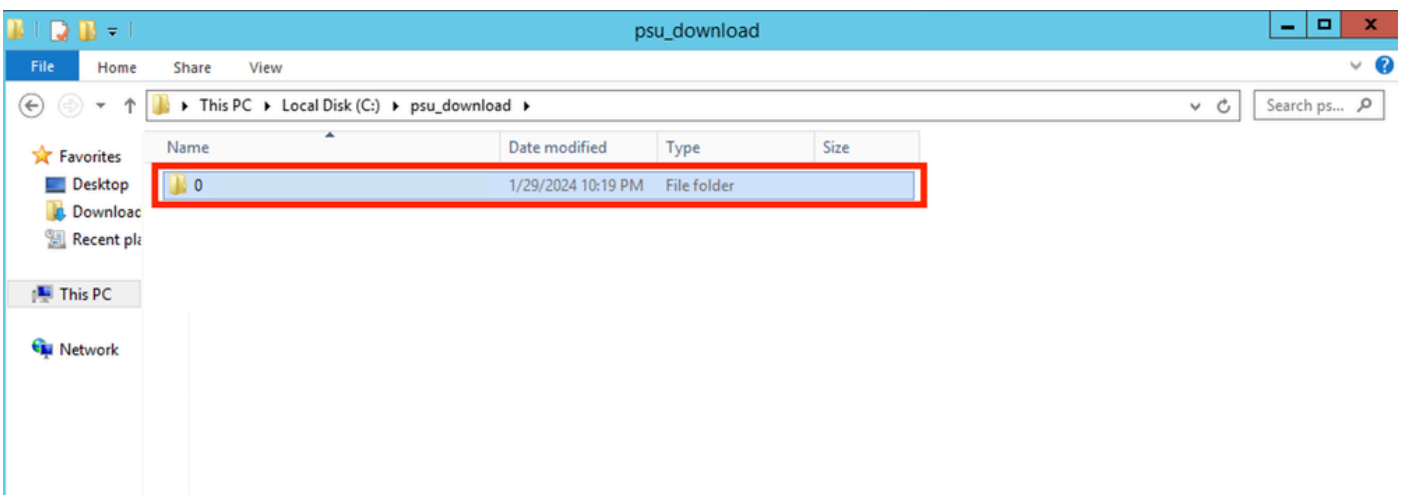
خسننلا ددرت ددح مٲ ،هظفح مٲيس يذل اي طايٲح ال ا خسننلل بولطم ال لي لدل رٲخأ. 4 ةوطخ ال قيبٲط قوف رقنا اريخأو ،اي طايٲح ال

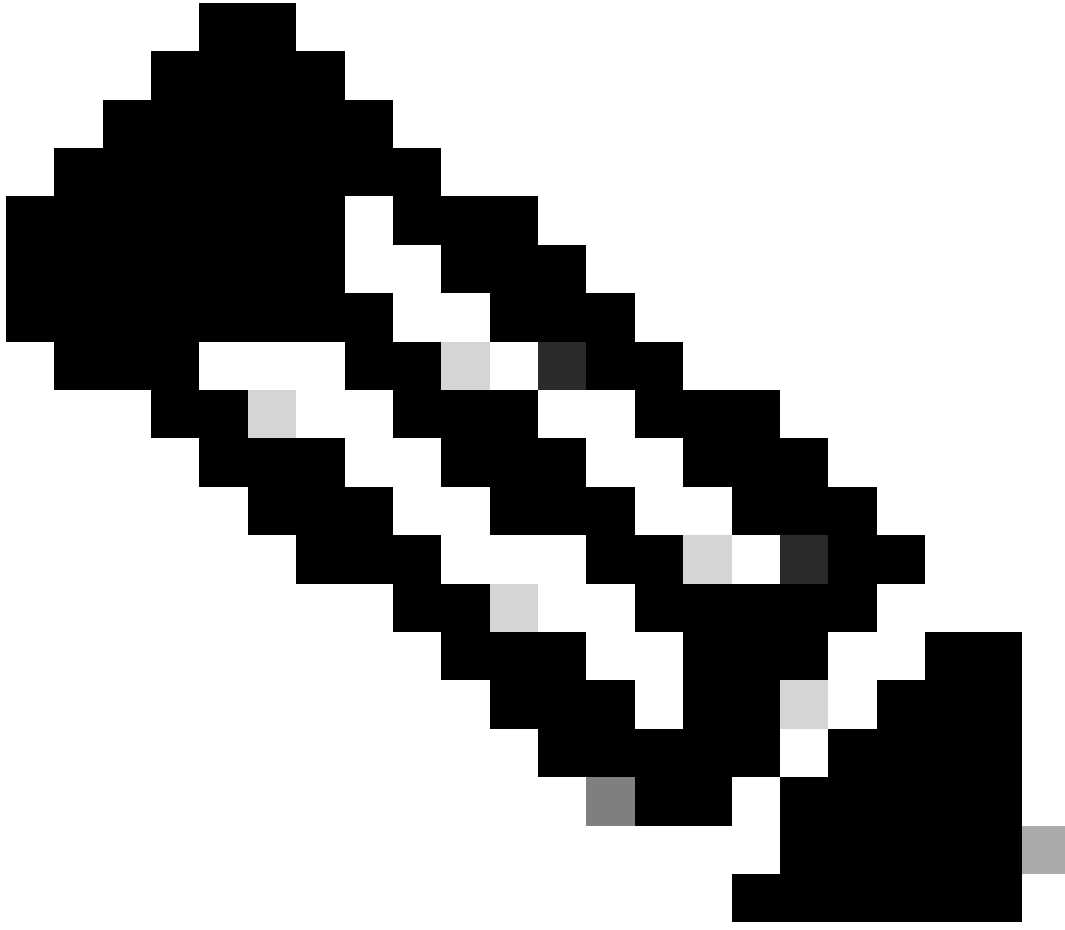


رقناو .نآلا اي طايٲح ال ا خسننلا ةعباتم ديرت تنك اذا امع لأسٲ ةقٲبنم ةذفان رهظٲ. 5 ةوطخ ال قوف OK.



ىل ع هفپرعتب تمق يذلا دلجملا ىل ل لقتنا ،يطايتحالال خسننلا لامتك درجمب.6 ةوطخلال  
خسننلا دلجمل يضارتفالال مسالا .كانه يطايتحالال خسننلا فلم دوجو نم ققحتو 4 ةوطخلال  
0. وه هؤاشنإ مت يذلا يطايتحالال





ةي عرف تادلجم ةثالث كانه 0 دلجم لآاد :ةظحال م

-CMF

-RPT

-VMS (CSM تانايب ةءاق تامولعم ىلع دلجم لآا اءه يوتحي)

م تتي لآا ةزهالآا دءو نيوكتلآا ىلع يطايتحالآا آسنلل يلامجالآا مآالآا دم تعي  
CSM ةطساوب اهترادا

---

## CLI ىلع CSM مءاخ ىلع يطايتحالآا ةآسن عاشنإ

رم اوأال رطس ةهجالآالآا نم CSM مءاخ يطايتحالآا آسن ةي لمع ءارج ةيفيك تاوطلخالآا هءه فصت  
(CLI):



---

وهي ضرارية لتي تثبت الادلج من أة لالتا تا واطخال ضررت فت :ة طخال

C:\Program Files (x86)\CiscoPX\

---

CSM: ةمهم ل يطا ا تحالال خسن ال ادبل رمال اذة لخدأ و Windows لى ع رما و ا رطس حت فا. 1. ة واطخال

<#root>

C:\PROGRA~2\CSC0px\bin\perl C:\PROGRA~2\CSC0px\bin\backup.pl C:\psu\_download 0 compress

```
PS C:\Program Files (x86)\CSC0px\bin> C:\PROGRA~2\CSC0px\bin\perl C:\PROGRA~2\CSC0px\bin\backup.pl C:\psu_download 0 compress
*****Executing log clean process*****
PURGE_DBBACKUP_LOG days-----20
The file or directory you are searching does exist : true
Purge Db Backup log Success
```

---

ةظحال م

خسننلا فلم طغض ىلع دعاستو ةيرايتخا رمالا اذه ىلع ةدوجوملا طغضلا ةم لعم  
يطايتحاللا.

نايخا ناتي رايتخا ناتي م لعم كانه ،كلذ ىل ةفاضللاب

ديرت تنك اذا ينورتكلللاب ديربلا ناو نع دح -email\_address= ينورتكلللاب ديربلا  
CiscoWorks تامدخ في SMTP تاداعل نيوكت بجي هنا ركذت نكلو .تامالعاللا يقلت  
تامالعاللا هذه يقلت ةكرتشملا

اهواشن امت يتللا تالجالل لئاسر نم ققحتلا ديرت تنك اذا مهم اذه -log\_filename  
اهالصل او اطاخاللا فاشكتسا ضارغال يطايتحاللا خسننلا اناثا

backup: رمالا ىلع تاملعمللا هذه بيترت

```
[path ]perl [path ]backup.pl backup_directory [log_filename [email=email_address [number_of_gener
```

---



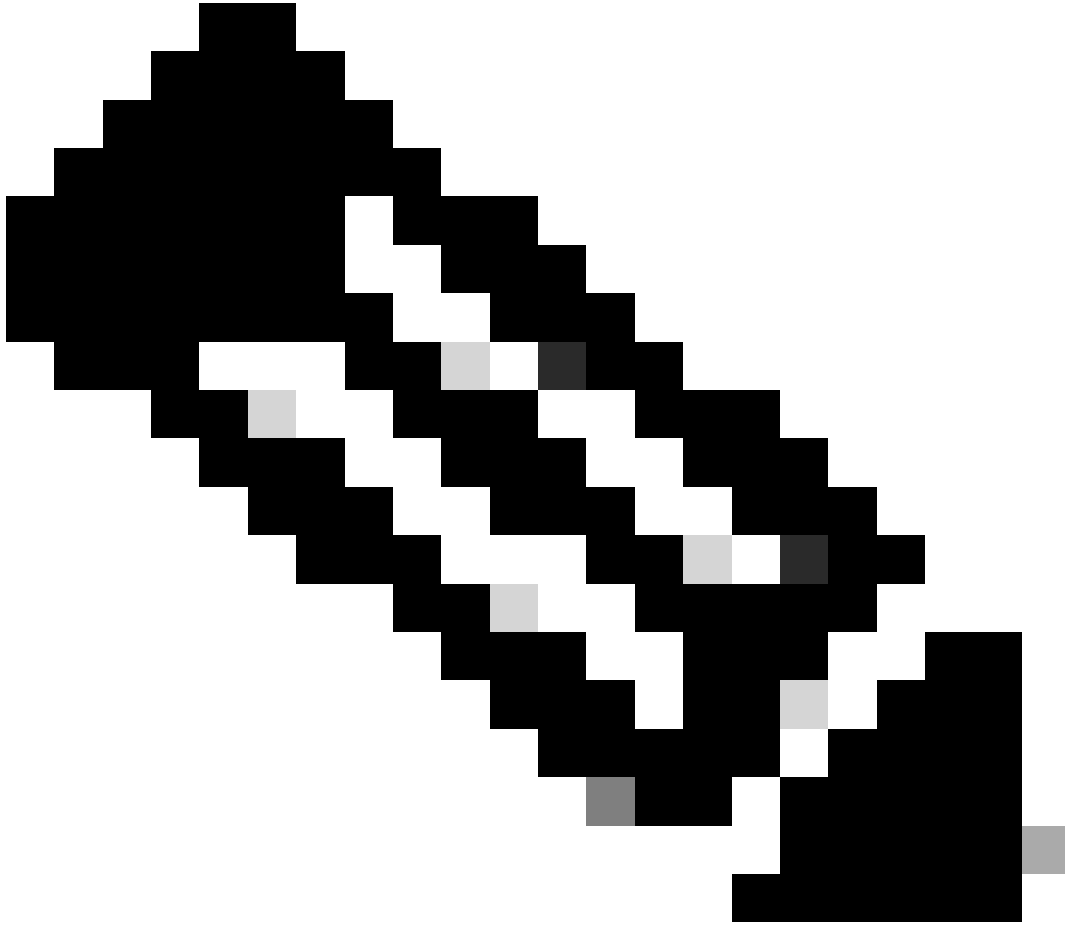
ريذحت:

خسنلنا ناك اذا "نامألا ةرادا" نم قباس رادصا نم ةيطايتحإ ةخسن ةداعتسا كنكمي ال ةدعاقل اهب مازتلالال م تي مل تانايب هو، ةقلعم تانايب يألل ع يوتحي يطايتحالال مازتلالاب صوي، Cisco Security Manager نم ديدج رادصا لال ةيقرتلال لبق. تانايبالال ةدعاقل نم ةيطايتحإ ةخسن عاشنإ م اهلهاجت وأ ةطبترملا ريغ تاريغتلال عيمج تانايبالال.

اقبسم هنيوكت مت يذلا ةهجولا دلجملا يف فلملا عاشنإ نم ققحت. 2 ةوطخلال

## CSM مداخ لىل ةيطايتحإ ةخسن ةداعتسا

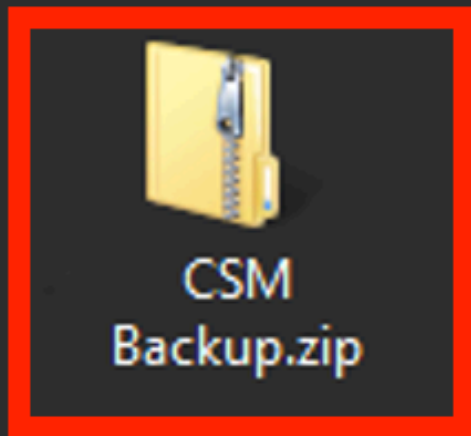
CLI لالخ نم CSM ل يطايتحالال خسنللا ةداعتسا ةيفيك تاوطخلال هذه فرصت



تانايب ةدعاق ليطايتحالال خسنللا ةداعتسإ يف دعاسي يصرن جم انرب كانه :ةظحال م  
اهم ادختسإ ةيفيك تاوطخال هذه رهظت .رم اوألا رطس ةهجاونم CSM

---

لبق CSM مداخل لعللاب دوجوم بسانم ليطايتحالال خسنللا فلم نأ نم دكأت. 1 ةوطخال  
ةداعتسالادب .



CSM: تاي لمع فاقيل رمالا اذه لخدأو Windows مداخل يلع رماوأ رطس حتفا. 2. ةوطخلا

<#root>

```
net stop crmdmgt
```

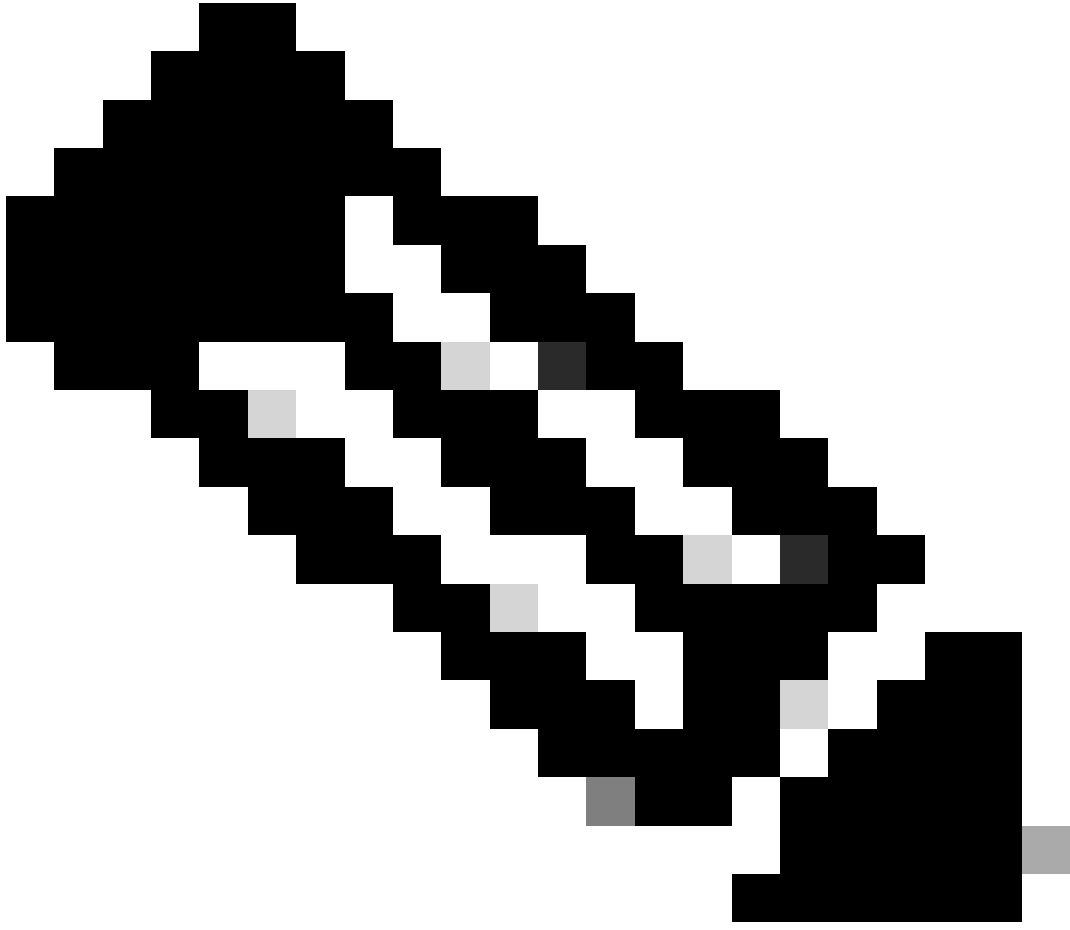
```
Administrator: Windows PowerShell
Windows PowerShell
Copyright (C) 2014 Microsoft Corporation. All rights reserved.

PS C:\Windows\system32> net stop crmdmgt
The Cisco Security Manager Daemon Manager service is stopping...
```

CLI: يلع رمالا اذه مادختساب قباسلا يطايتحالا خسنلا فلم ةداعتسا. 3. ةوطخلا

<#root>

```
C:\PROGRA~2\CSCOpX\bin\perl C:\PROGRA~2\CSCOpX\bin\restorebackup.pl -d C:\8
```



ىلع ىوتحى امك، restorebackup.pl و perl.exe تافل م راسم ىلع رمألا اذه ىوتحى :ةظحال م  
C:\8 وهو لاثم لىلع هىفة طىطاي تحالاة خسننلا طفح ىف بقرت ىذلا لىلدلا

---

```
PS C:\Program Files (x86)\CSC0px\bin> C:\PROGRA~2\CSC0px\bin\perl C:\PROGRA~2\CSC0px\bin\restorebackup.pl -d C:\8
Email :
```

```
Restore started at : 2024/01/09 17:13:17
Please see 'C:\PROGRA~2\CSC0px\log\restorebackup.log' for status.
```

```
USER ID is ..... : tac
OS of the backup archive is..... : Windows
Generation to be restored is ..... : .
Backup taken from..... : C:\8
Common Services version in the backup data is.. : 4.2.2

Common Services is installed in..... : C:\PROGRA~2\CSC0px
The temp folder for this restore program..... : C:\PROGRA~2\CSC0px\tempBackupData
Applications installed on this machine ..... : [Common Services][rpt][vms]
Applications in the backup archive ..... : [Common Services][aus][rpt][vms]
```

```
WARNING: The list of applications installed on this CiscoWorks server does not match the list of
applications in the backup archive. If you restore data from this backup archive, it may
cause problems in the CiscoWorks applications.
Do you want to continue the restore operation? (y-continue or n-quit, y/n)?y
```

```
Applications to be restored are..... : [Common Services] [rpt] [vms]
Size of filebackup.tar.gz ..... : 2615435872
Size of filebackup.tar ..... : 15222323712
Size of filebackup.tar.gz ..... : 2615435872
Size of filebackup.tar ..... : 15222323712

Available disk space in NMSROOT..... : 474138132 Kb
Required disk space in NMSROOT..... : 49215059 Kb
(The temp and NMSROOT are on same device, therefore this required disk space includes temp space)
```

```
Copying the backup files to the temporary location [C:\PROGRA~2\CSC0px\tempBackupData]
Un-compressing filebackup.tar.gz of vms
Un-compression successful!!
INFO: The tailored version of vms.info in Backup Dir is 4220.
INFO: The tailored version of vms.info in current system is 4220.
```

```
preRestore of [Common Services] has started.
preRestore of [Common Services] has completed.
```

```
preRestore of [rpt] has started.
preRestore of [rpt] has completed.
```

```
preRestore of [vms] has started.
```

```
VMS license check started.
```

```
VMS license check completed.
```

```
preRestore of [vms] has completed.
```

```
doRestore of [Common Services] has started.
```

```
License check started.
License check completed.
```

```
Restoring certificate.
```

```
WARNING: Cannot evaluate the hostname, hence the certificate
may be from this host or another host.
```

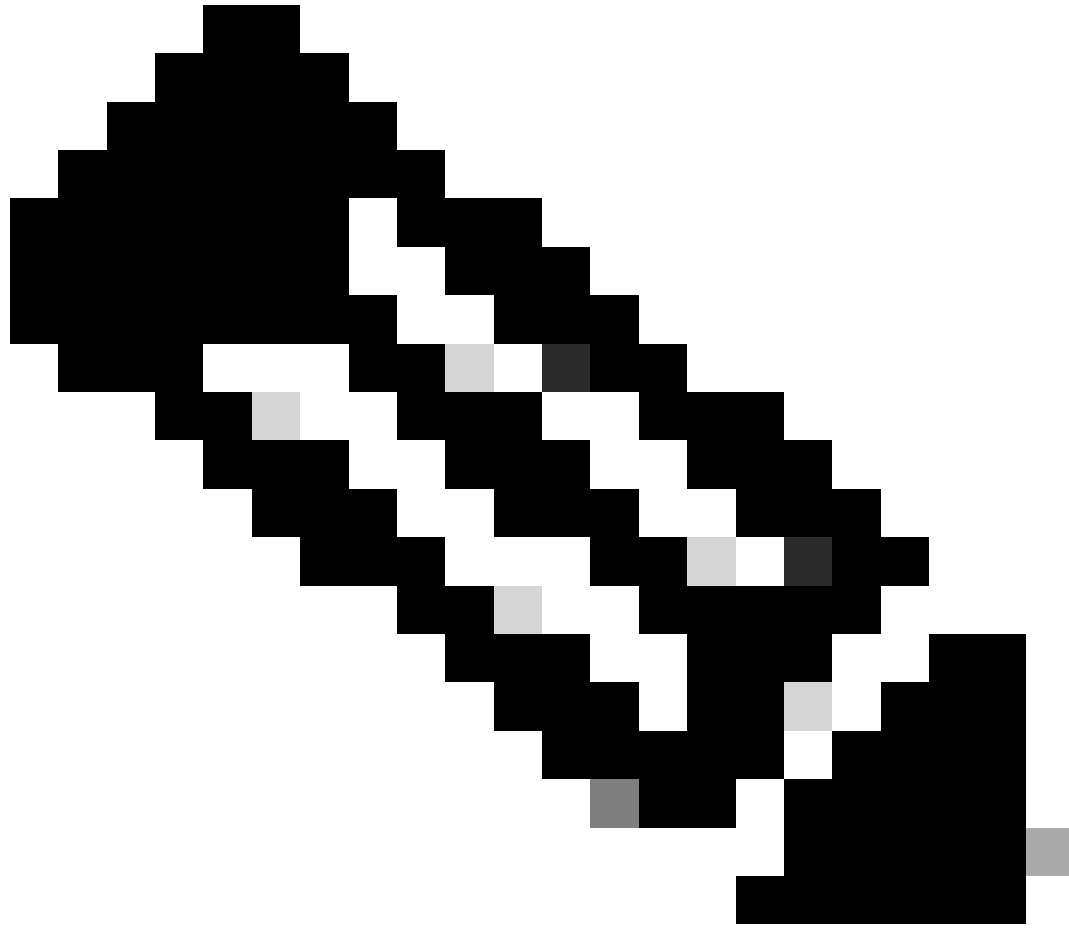
```
[ Certificate not overwritten ]
```

```
Restored Certificate.
```

```
Restoring Common Services database.
Restored Common Services database.
```

```
Restoring CMIC data.
Restored CMIC data.
```

```
Restoring CMC data.
Restored CMC data.
```



دنع حاجنب اهتداعتسا تمت ةلاسري قىللتتسف ،ماري ام ىلع ءيش لك ناك اذإ :ةظحالم  
ذيفنتللا نم يصنللا جم انربللا ءاهتنا

---



Restoring Security Settings.  
Restored Security Settings.

Restoring DCR data.  
Restored DCR data.

Restoring Certificate key store.  
Restored Certificate key store.

Restoring DCM CrossLaunch data.  
Restored DCM CrossLaunch function.

Restoring JAAS configuration.  
Restored JAAS configuration.

JRM Job Migration started.  
JRM Job Migration done.

doRestore of [Common Services] has completed.

doRestore of [rpt] has started.  
doRestore of [rpt] has completed.

doRestore of [vms] has started.  
doRestore of [vms] has completed.

postRestore of [Common Services] has started.  
postRestore of [Common Services] has completed.

postRestore of [rpt] has started.  
postRestore of [rpt] has completed.

postRestore of [vms] has started.  
postRestore of [vms] has completed.

Changing the registry value If Process Monitor is Enabled

```
C:\PROGRA~2\CSC0px>reg Delete "HKEY_LOCAL_MACHINE\SOFTWARE\WOW6432Node\Cisco\Resource Manager\CurrentVersion\Daemons\ProcessMonitor" /v Auto /f
The operation completed successfully.
```

```
C:\PROGRA~2\CSC0px>reg Add "HKEY_LOCAL_MACHINE\SOFTWARE\WOW6432Node\Cisco\Resource Manager\CurrentVersion\Daemons\ProcessMonitor" /v Auto /t REG_DWORD /d "1"
The operation completed successfully.
```

```
0
[SC] ChangeServiceConfig SUCCESS
[SC] ChangeServiceConfig SUCCESS
[SC] ChangeServiceConfig SUCCESS
```

Restored successfully.

```
PS C:\Program Files (x86)\CSC0px\bin>
```



---

هتداعتسا دارملا

اذه ةداعتسالالارمأل تاميّلعت رفوي h-

---

رمأل اذه مادختساب ىرخأ ةرم CSM تايلمع ليغشت ةداعإب مق.4 ةوطخلا

<#root>

```
net start crmdmgtd
```

```
PS C:\Program Files (x86)\CSC0px\bin> net start crmdmgtd
The Cisco Security Manager Daemon Manager service is starting.
The Cisco Security Manager Daemon Manager service was started successfully.
```

## ةلص تاذا تامولعم

- [هتيقرتو CSM تيبتت ةلدأ](#)

ةمچرتل هذه ل و ح

ةلأل تاي نقتل ن م ة و مچ م ادخت ساب دن تسم ل ا اذ ه Cisco ت مچرت  
م ل ا ل ا ا ن ا ع مچ ي ف ن ي م د خ ت س م ل ل م ع د ي و ت ح م م ي د ق ت ل ة ي ر ش ب ل و  
ا م ك ة ق ي ق د ن و ك ت ن ل ة ل ا ة مچرت ل ض ف ا ن ا ة ظ ح ا ل م ي ج ر ي . ة ص ا خ ل ا م ه ت غ ل ب  
Cisco ي ل خ ت . ف ر ت ح م مچرت م ا ه م د ق ي ي ت ل ا ة ي ف ا ر ت ح ا ل ا ة مچرت ل ا ع م ل ا ح ل ا و ه  
ي ل ا م ا د ع و ج ر ل ا ب ي ص و ت و ت ا مچرت ل ا ه ذ ه ة ق د ن ع ا ه ت ي ل و ئ س م Cisco  
Systems ( ر ف و ت م ط ب ا ر ل ا ) ي ل ص ا ل ا ي ز ي ل ج ن ا ل ا دن ت س م ل ا