

ةراضلا جماربلا تاليلحت زاغ ديهمت ةيفيك EFI مادختساب دادرستالال عضو ةنمآلا تارايلخ ىلا دادرستالال عضو ةفاضلاو Shell ديهمتلا

تاوتحملا

[ةمدقملا](#)

[ةلكشملا](#)

[لحلا](#)

[لش ىفيا](#)

[ديهمتلا تارايلخ ىلا دادرستالال عضو ةفاضلا](#)

ةمدقملا

يف Secure Malware Analytics® زاغ ديهمت ةيفيكب ةقلعتملا تاوطخلال دنتسملا اذه فصيف
ديهمتلا تارايلخ ىلا دادرستالال عضو ةفاضلاو EFI Shell مادختساب دادرستالال عضو

ةلكشملا

ةذفان يف دادرستالال عضو رهظي ال ثيح، ةروصلال يف حضوم وه امك كلذ ةيؤر نم نكمتتس
BIOS:

```
Please select boot device:
-----
Appliance
UEFI: Built-in EFI Shell
UEFI: IP4 0100 Intel(R) I350 Gigabit Network Connection
UEFI: IP4 0101 Intel(R) I350 Gigabit Network Connection
Enter Setup
-----
↑ and ↓ to move selection
ENTER to select boot device
ESC to boot using defaults
```

مادختسا انيلع نيعتي، ويرانيسلا اذه يف دادرستالال عضو ىلا ديهمتلا نم نكمتن يكل
يلال مسقلا يف ةحضوملا تاوطخلال

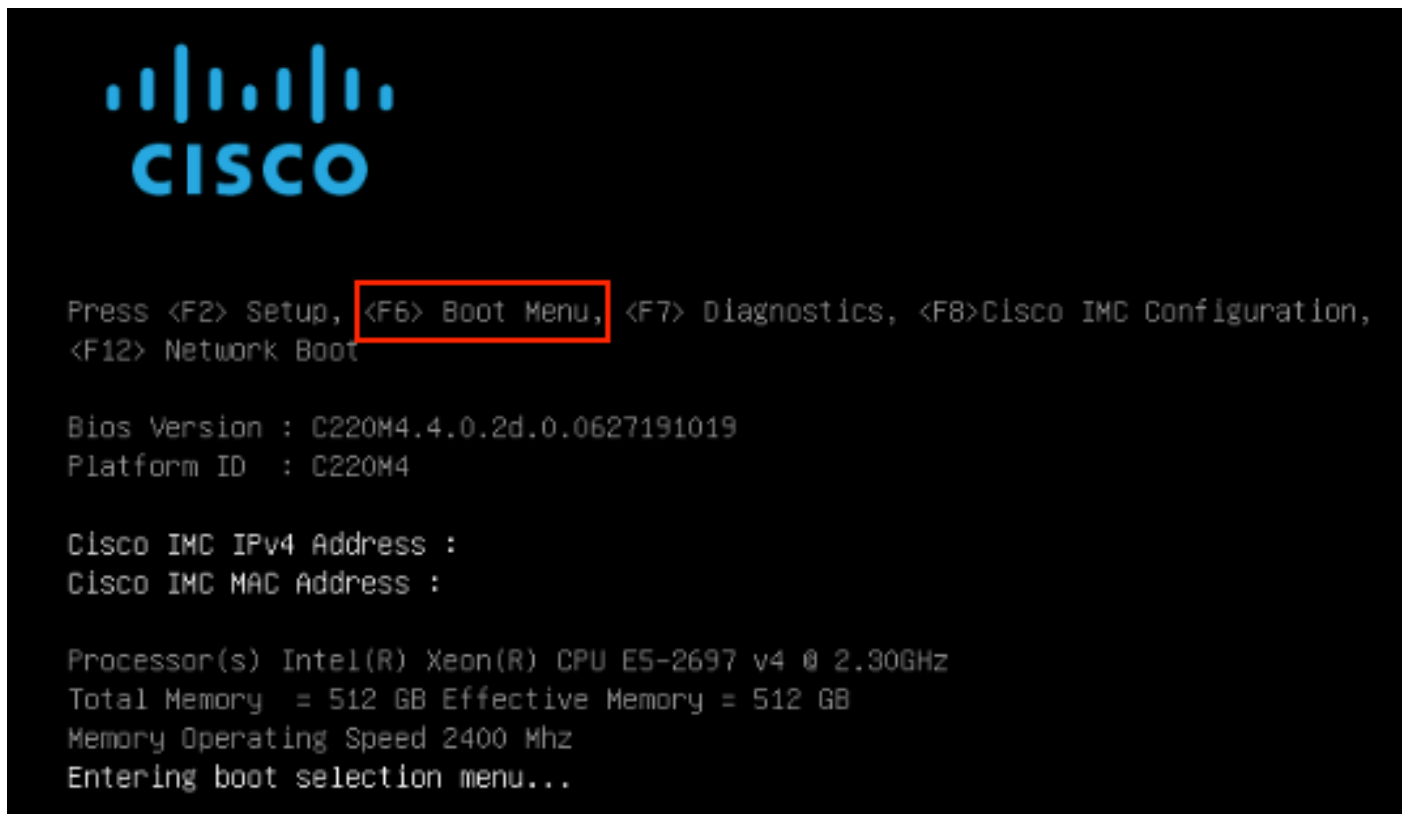
لحلل

لش يفي

ذف نمب هلي صوتب مقو، حيتافم ةحولو ةيجراخ ةشاشب KVM ئيها م لي صوتب مق 1. ةوطخلل
دعب نع KVM مادختسا كنكمي، انوكم و اجاتم CIMC ناك اذا. زاهللا ةمدقم يف دوجومللا KVM

زاهللا ديهتم دعا 2. ةوطخلل

ةلمتحملا ديهتملا فادهأب ةمئاق ىلع لوصحلل BIOS ةذفان يف F6 ىلع طغضا 3. ةوطخلل



UEFI: Enhanced-in EFI Shell. ديحت 4. ةوطخلل


```

Shell> fs1:
fs1:\> dir
Directory of: fs1:\
03/16/2022  17:12                31,736  meta_contents.tar.xz
10/26/2020  11:29                   149     startup.nsh
12/21/2016  23:42 <DIR>           4,096   efi
04/30/2021  08:28          836,030,464  recovery.rosfs
           3 File(s)  836,062,349 bytes
           1 Dir(s)
fs1:\> cd efi
fs1:\efi> dir
Directory of: fs1:\efi\
12/21/2016  23:42 <DIR>           4,096   .
12/21/2016  23:42 <DIR>             0     ..
04/30/2021  08:28 <DIR>           4,096   Recovery
           0 File(s)            0 bytes
           3 Dir(s)
fs1:\efi> cd Recovery
fs1:\efi\Recovery> dir
Directory of: fs1:\efi\Recovery\
12/21/2016  23:42 <DIR>           4,096   .
12/21/2016  23:42 <DIR>           4,096   ..
04/30/2021  08:28          18,255,144  boot.efi
           1 File(s)  18,255,144 bytes
           2 Dir(s)

```

دإدراة سالا ءضو ءف زاهال دءهء ىرءى 10. ءوطءالا

ءادراة سالا ءضو ءف زاهال دءهء ىرءى 9. ءوطءالا

```

>>
>>
>> help
COMMANDS:
  configure -- show|set: View or modify configuration variables
  comms     -- listening|open|all: Show open connections
  destroy-data -- Reset appliance to be a target for the restore process
  exit     -- Exit tgsh.
  graphql  -- Following content until the next empty line is treated as a GraphQL query to run
  halt     -- Halt appliance
  help     -- List available commands, or 'help COMMAND' for details.
  netconfig -- Update configured network settings
  netconfig-apply -- Modify active network configuration to match saved settings
  netinfo  -- routes|firewall|address|stats: Show network configuration and status
  opadmin  -- import|check: Sync from, or validate, new configuration format
  passwd   -- Change password for this account
  ping     -- ping [-c count] [-I interface] host: ping a remote host
  poweroff -- Power off appliance
  reboot   -- Reboot appliance
  reconfigure -- single|with-reinstall: Nondestructively rerun configuration in single-user mode, with or without preceding reinstall
  service  -- {status|start|stop|restart} [svc-name]: Toggle ThreatGRID services
  support-mode -- status|start|stop: Toggle support mode
  traceroute -- Determine the path used to a network location
  version  -- Shows appliance version
>>

```

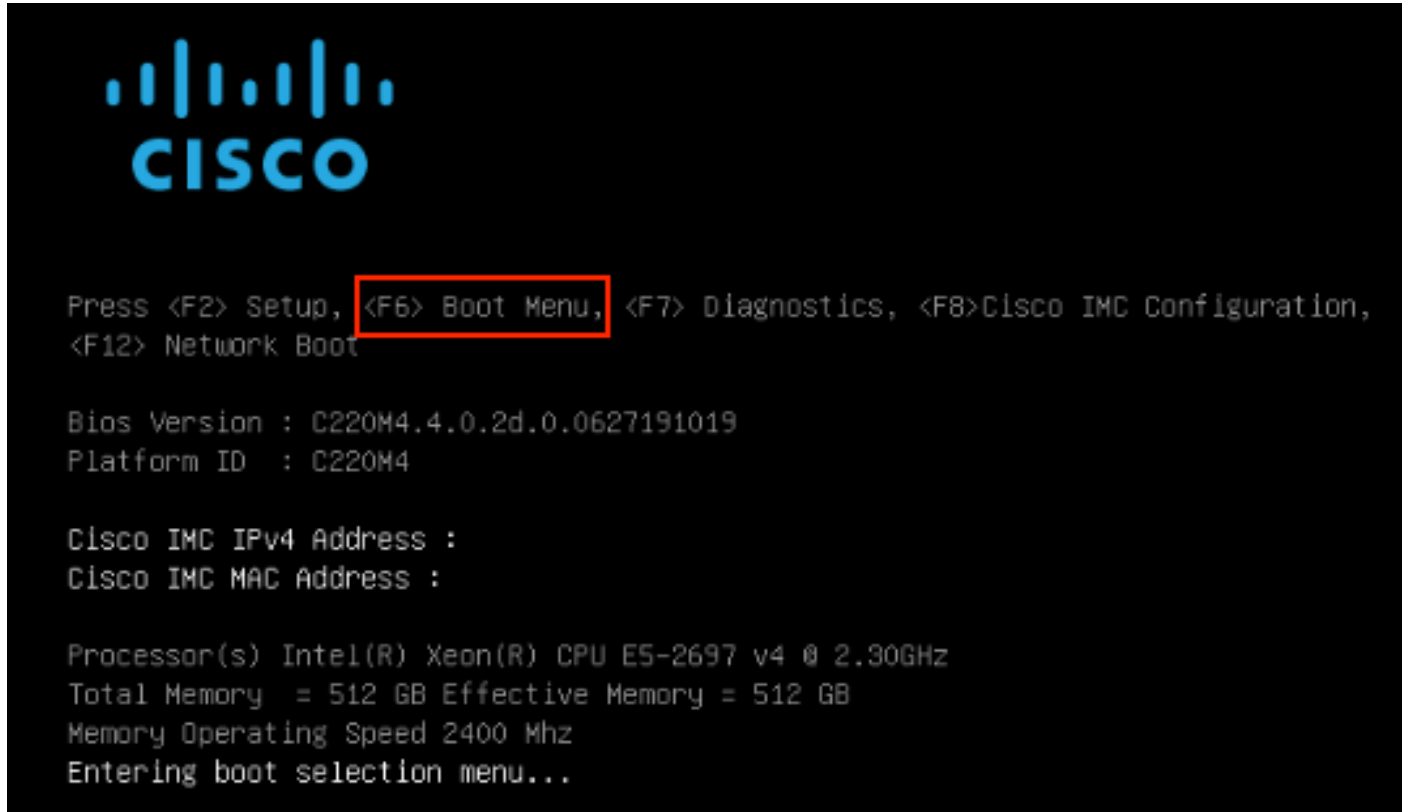
ءهءءالا ءاراءء ىلإ دادرء سالا ءضو ءفاضا

ءفنمب هل ءصوءب مقو ،ءءءافم ءءولوء ءءءراء ءشاشب KVM ءءاهم لء ءصوءب مق 1. ءوطءالا

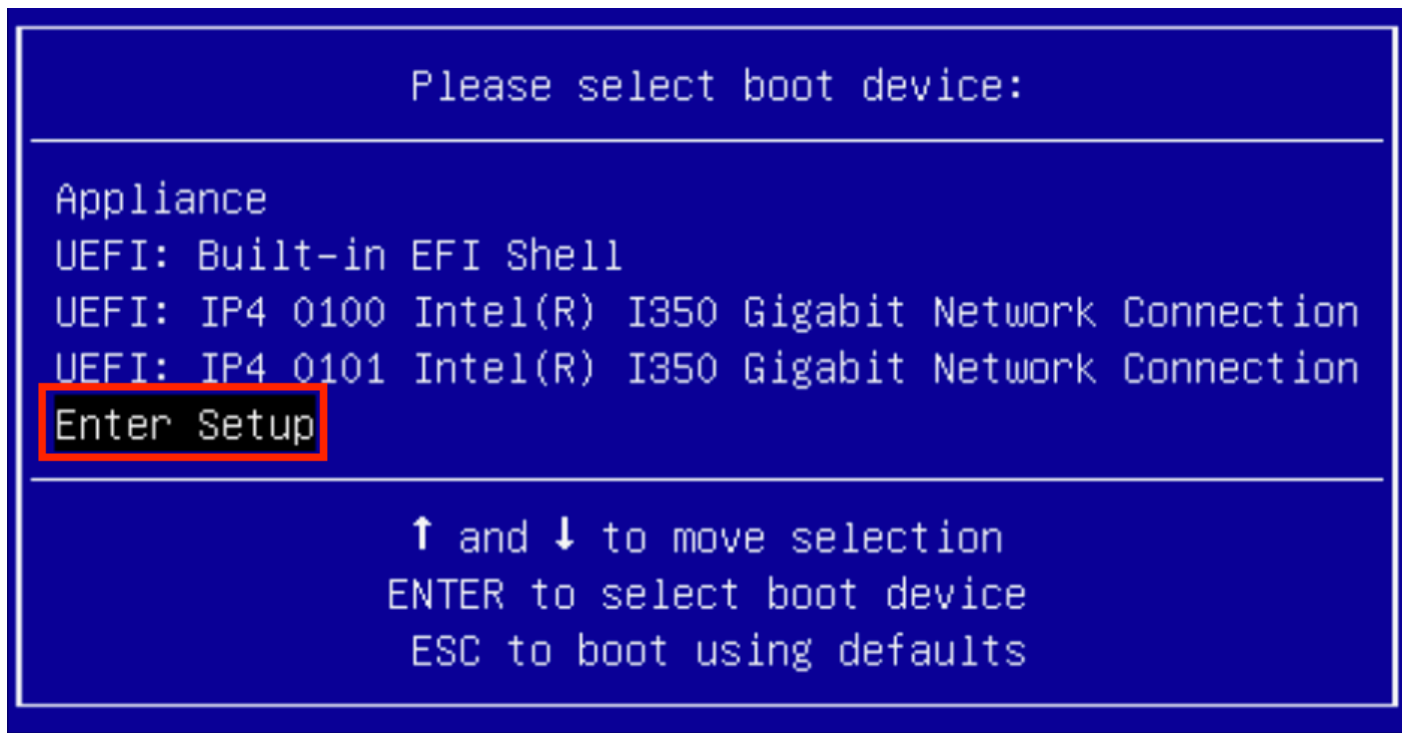
دعب نع KVM مادختسا كنكمي ، انوكم و اجاتم CIMC ناك اذا . زاهجلا ةمدقم يف دوجوملا KVM

زاهجلا ديهتم دعأ 2. ةوطخل

ةلمتحملا ديهتملا فادهأب ةمئاق ىلع لوصحلل BIOS ةذفان يف F6 ىلع طغضا 3. ةوطخل



دادعلا لاخدا ددح 4. ةوطخل



Add New Boot Option

Add boot option

Path for boot option

Boot option File Path

Create

Specify name for new boot option

Add boot option
Recovery_

→← Select Screen
↑↓ Select Item
Enter Select Field
+/- Change Value
F1 General Help
F9 BIOS Defaults
F10 Save & Exit
ESC Exit

ب.سانملا فلملا ماظن ددحو ديهمتلا رايل راسم ددح 7. ةوطخلا

Add New Boot Option

Add boot option

Recovery

Path for boot option

Boot option File Path

Enter the path to the boot option in the format

fsx:\path\filename.efi

Select a File System

PCI(2|2)\PCI(0|0)\DevicePath(Type 1, SubType 5)SCSI(0,0)\HD(Part1,Sig7303f

PCI(2|2)\PCI(0|0)\DevicePath(Type 1, SubType 5)SCSI(1,0)\HD(Part1,Sigc65af

↑↓ Select Item
Enter Select Field
+/- Change Value
F1 General Help
F9 BIOS Defaults
F10 Save & Exit
ESC Exit

<efi>، <recovery> و <boot.efi>. ددح 8. ةوطخلال

Select a File to Boot

<efi>

Select a File to Boot

<...>

<Recovery>

Select a File to Boot

<...>

boot.efi

عاشن | ددح . 9 ةوطخلا

Add New Boot Option

Creates the newly
formed boot option

Add boot option

Recovery

Path for boot option

Boot option File Path \efi\Recovery\boot.efi

Create

←→ Select Screen

↑↓ Select Item

Enter Select Field

+/- Change Value

F1 General Help

F9 BIOS Defaults

F10 Save & Exit

ESC Exit

ءاشناب ديدج لي محت رايخ موقوي 10 ةوطخال

Add New Boot Option

Creates the newly formed boot option

Add boot option Recovery

Path for boot option

Boot option File Path \efi\Recovery\boot.efi

Create

SUCCESS

Boot Option Created Successfully

OK

Select Screen

Select Item

Select Field

+/- Change Value

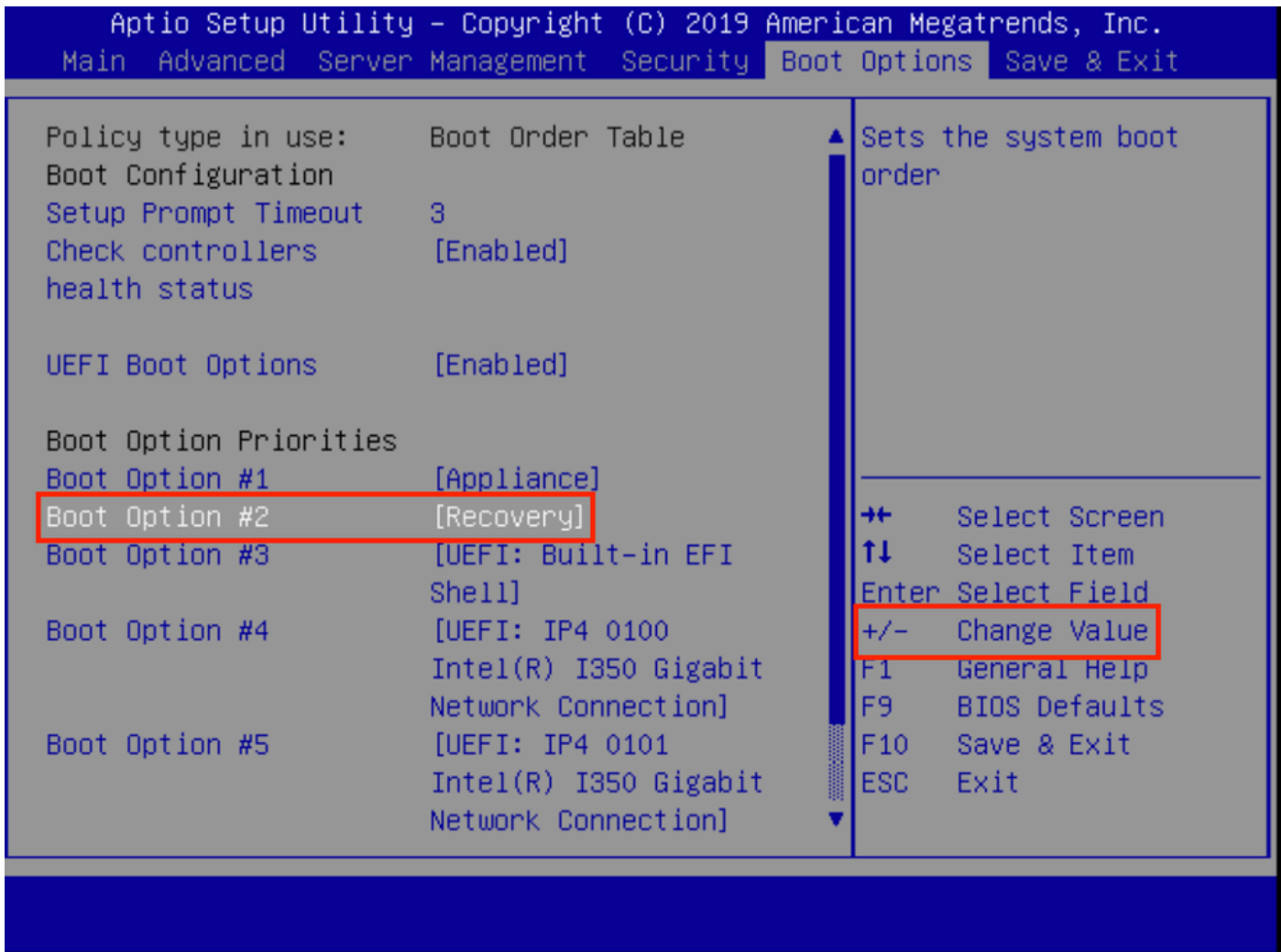
F1 General Help

F9 BIOS Defaults

F10 Save & Exit

ESC Exit

رازاً +/- عم عضو #2 ي ف دادر تسال را يخ ع ض 12 ة و ط خ ل ا



جورخ لالو تاريغيغتاللا ظفح ددحوجورخ & ظفح ىلإ لقتنا 13. ةوطخلال

Save Changes and Exit

Discard Changes and Exit

Save Options

Save Changes

Discard Changes

Restore Defaults

Save as User Defaults

Restore User Defaults

Load Manufacturing Default Values

Boot Override

Appliance

Recovery

UEFI: Built-in EFI Shell

UEFI: IP4 0100 Intel(R) I350 Gigabit Network
Connection

▲ Exit system setup after
saving the changes.

←→ Select Screen

↑↓ Select Item

Enter Select Field

+/- Change Value

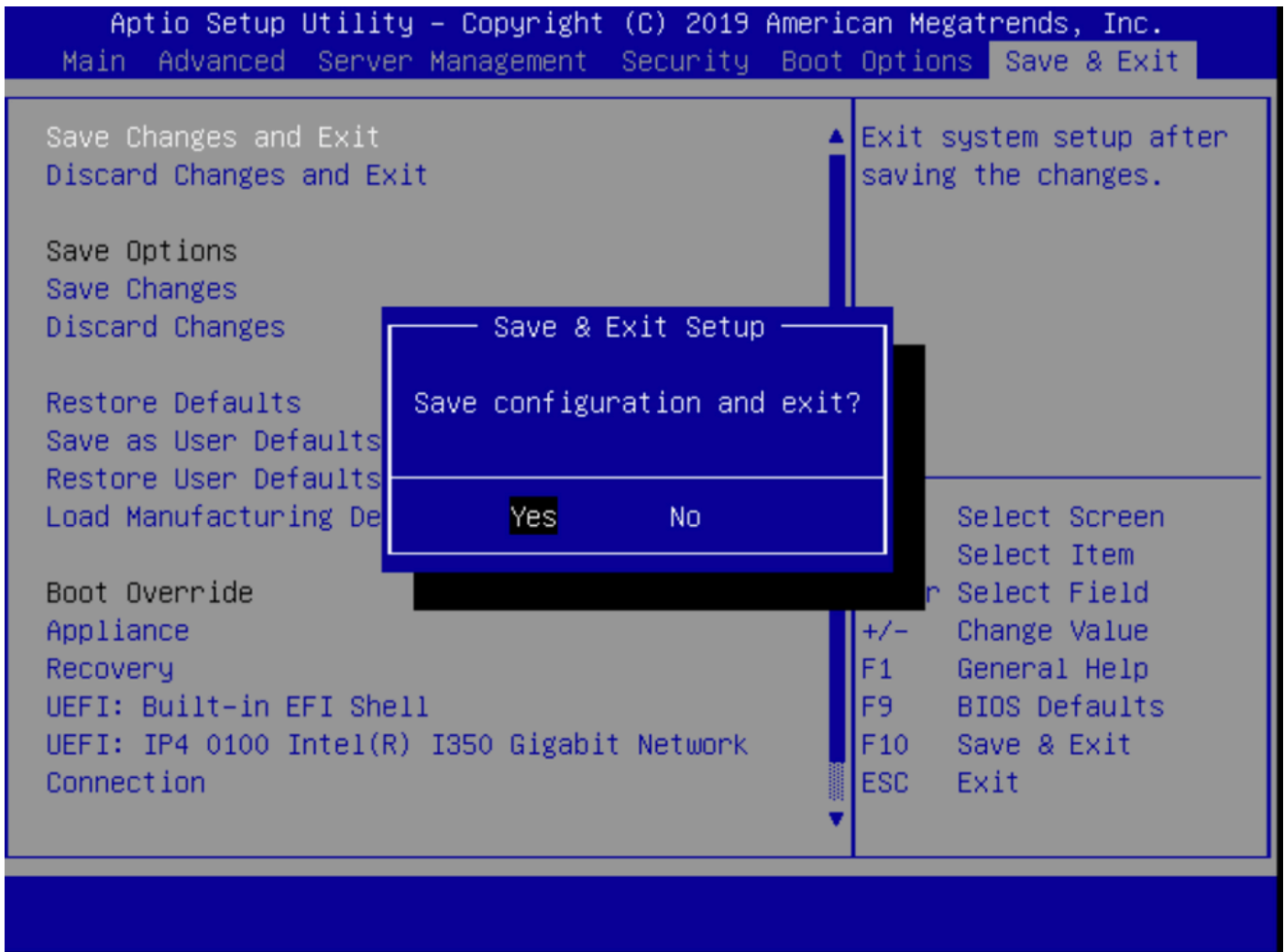
F1 General Help

F9 BIOS Defaults

F10 Save & Exit

ESC Exit

تارييغتلا ديكأت 14. ةوطخل



يغيب بط لكشب زاهجلا ديهمت يرحي. 15 ةوطخلا

قنمآلا ةراضلا جماربلا تاليلحت زاهج ةرادا ليلد عجار، تامولعمل نم ديزمل

ةمچرتل هذه لوج

ةللأل تاي نقتل نم ةومچم مادختساب دن تسمل اذه Cisco تچرت
ملاعلاء انءمچ يف نيمدختسمل معدى وتحم مي دقتل ةيرشبل او
امك ةقيد نوك تنل ةللأل ةمچرت لصف أن ةظحال مچرئ. ةصاغل مه تلبل
Cisco يلخت. فرتحم مچرت مامدقي يتل ةيفارتهال ةمچرتل عم لالحل وه
ىل إامءاد ةوچرلاب يصوت وتامچرتل هذه ةقد نع اهتيل وئسم Cisco
Systems (رفوتم طبارل) يلصلأل يزلچنل دن تسمل