

ةيماحل رادج ديدت ةيماح في BFD نيوكت ةيموسرلا مدختسمل ةهجاو مادختساب ةنمآلا (GUI)

تايوتحمل

[ةمدقمل](#)

[تابلطلتمل](#)

[ةمدختسمل تانوكمل](#)

[ةيساسأ تامولعم](#)

[نيوكتل](#)

[ةحصلل نم ققحتل](#)

[اهجالص او اطاخألا فاشكتسا](#)

ةمدقمل

(FMC) نمآلا ةيماحل رادج ةرادا زكرم في BFD لوكوتورب نيوكت ةيفي دننتسمل اذح ضوي
ثدحألا تارادصل او 7.3 رادصل لغشي يذلا.

تابلطلتمل

ةيلال عيضاوملاب ةفرعم كي دل نوكت نأب Cisco ي صوت:

- (BGP) ةيدودحل ةبوابل لوكوتورب
- (BFD) هاجتإلا يئانث هيجوتلا ةداعا فاشكتسا ميهافم

ةمدختسمل تانوكمل

ةيلال ةيدامل تانوكمل او جماربل تارادصل لىل دننتسمل اذح في ةدراول تامولعمل دننتست:

- Secure FMC Virtual، رادصل 7.3.1
- BGP في نوكم Cisco Secure Firewall Threat Defense (FTD) عم Cisco Secure FMC ضكري
دعب اميفو 7.3 ةغيص

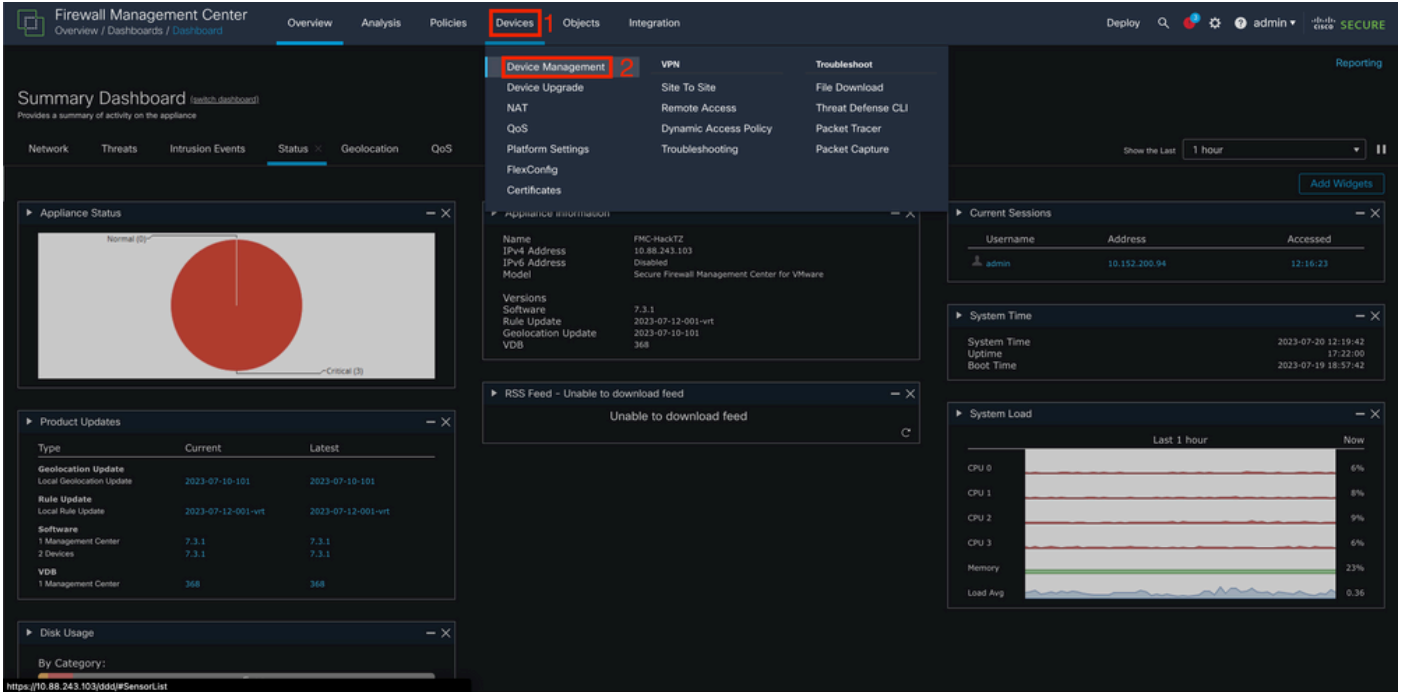
ةصاخ ةيلمعم ةئيبي في ةدوجومل ةزهجال نم دننتسمل اذح في ةدراول تامولعمل عاشنإ م
تناك اذإ. (يضارفتفا) حوسمم نيوكتب دننتسمل اذح في ةمدختسمل ةزهجال عيمج تأدب
رمأ يال لم تحمل ريثأتلل كمهف نم دكأتف، ليغشتل دي قكتكبش

ةيساسأ تامولعم

عيرسل هيجوتلا ةداعا راسم لشف فاشكتسا تاقوأ ريفوتل ممصم فشك لوكوتورب وه BFD
هيجوتلا تالوكوتوربو تاطاخملاو نيضتلا تايلمعو طئاسولا عاونأ عيمل

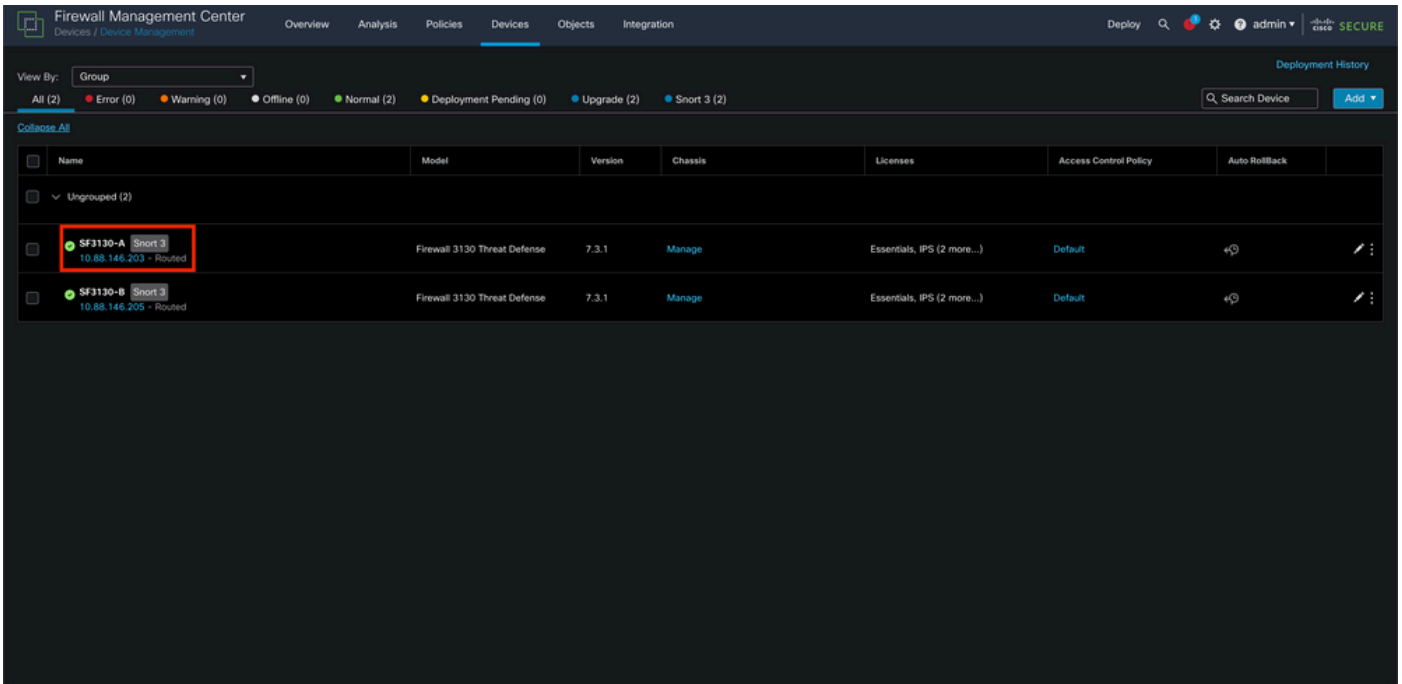
نيوكتلا

ثدحال تارادصلال او 7.3 تارادصلال لغشت يتال FMC يف BFD تان يوكتل تاوطلخال هذه ىل عجرا رز Device Management قوف رقناو ىل عال يف رز Devices ىل لقتنا 1. ةوطلخال



FMC تامولعم ةحول 1. ةروصلال

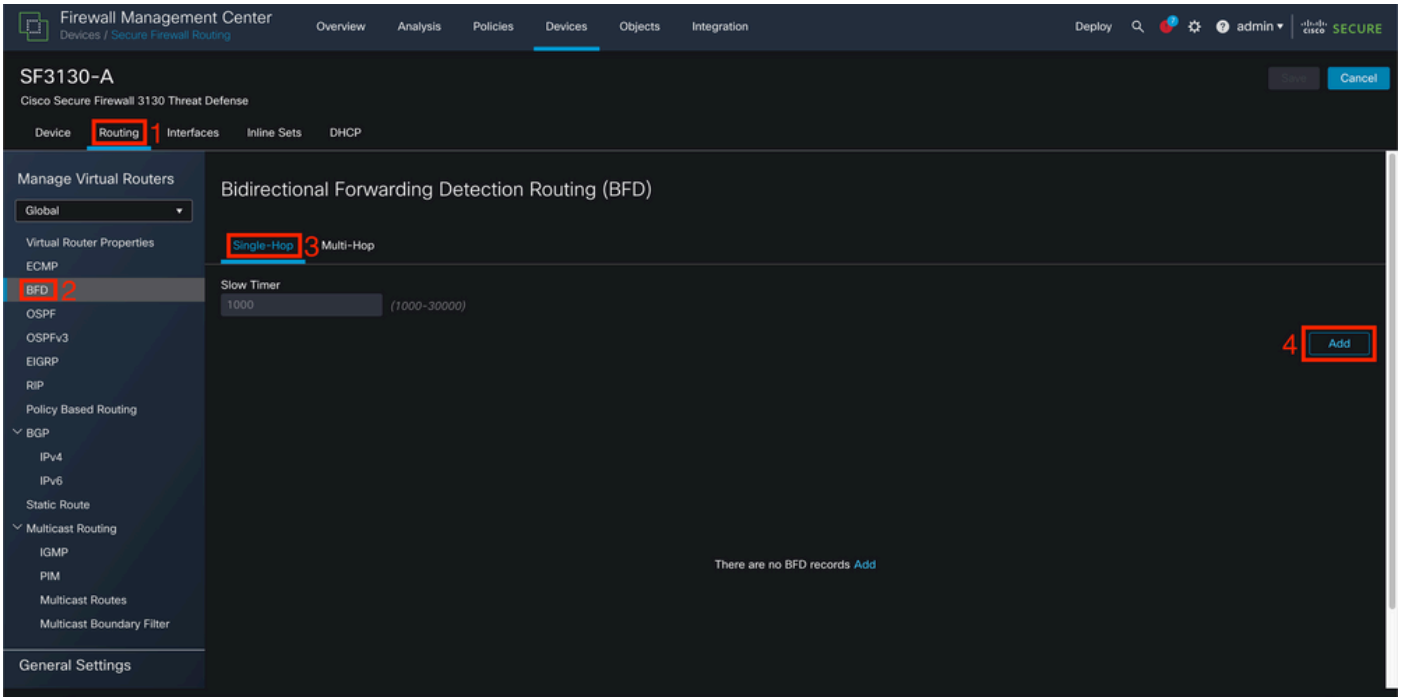
BFD لوكتورب نيوكت ديتر يذال زاوجل رتخأ 2. ةوطلخال



ةزهال ةرادإ مسق 2. ةروصلال

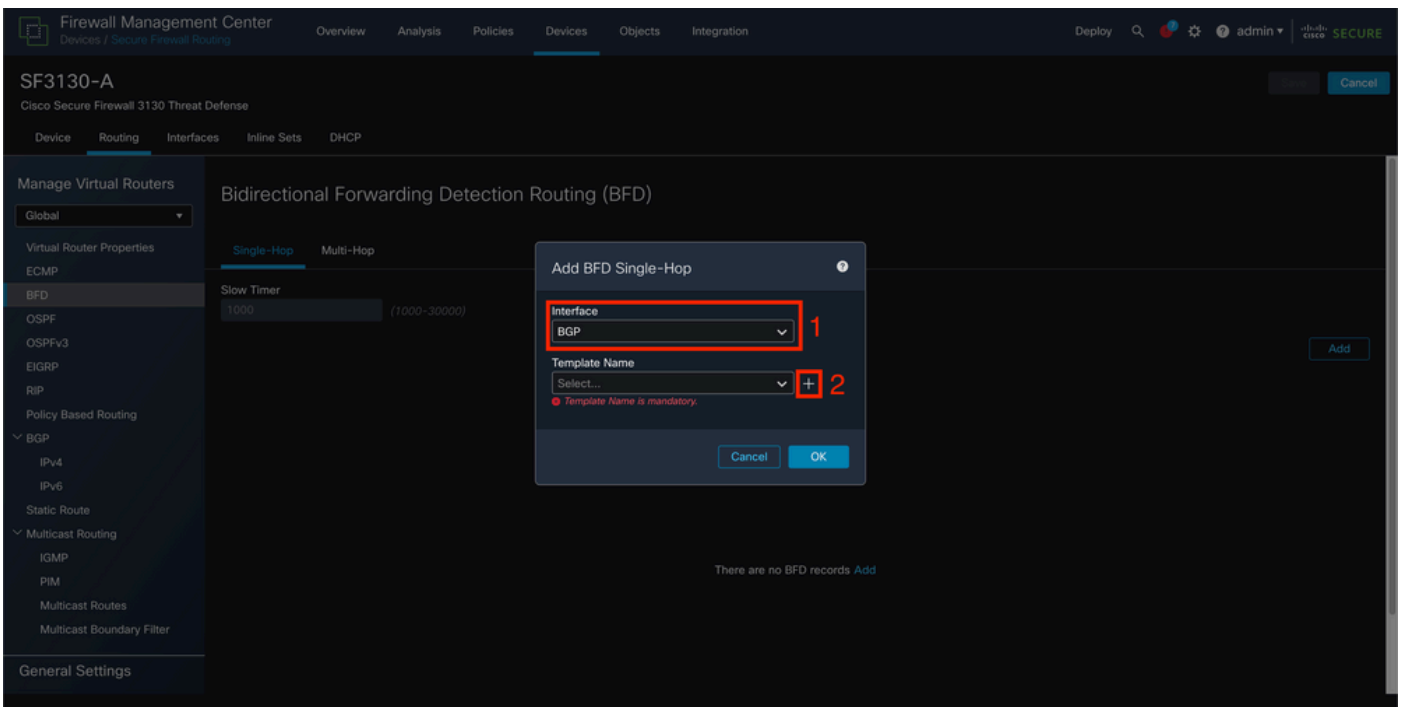
دومال ىل ع دوومال راىلخال BFD قوف رقنا م، بيوكتلال ةمال Routing قوف رقنا 3. ةوطلخال

Add. رونا مٲ (Multi-Hop و Single-Hop) هٲوكت ٲٲرٲ ٲذلا رايخلا رٲخأ. رسيألا



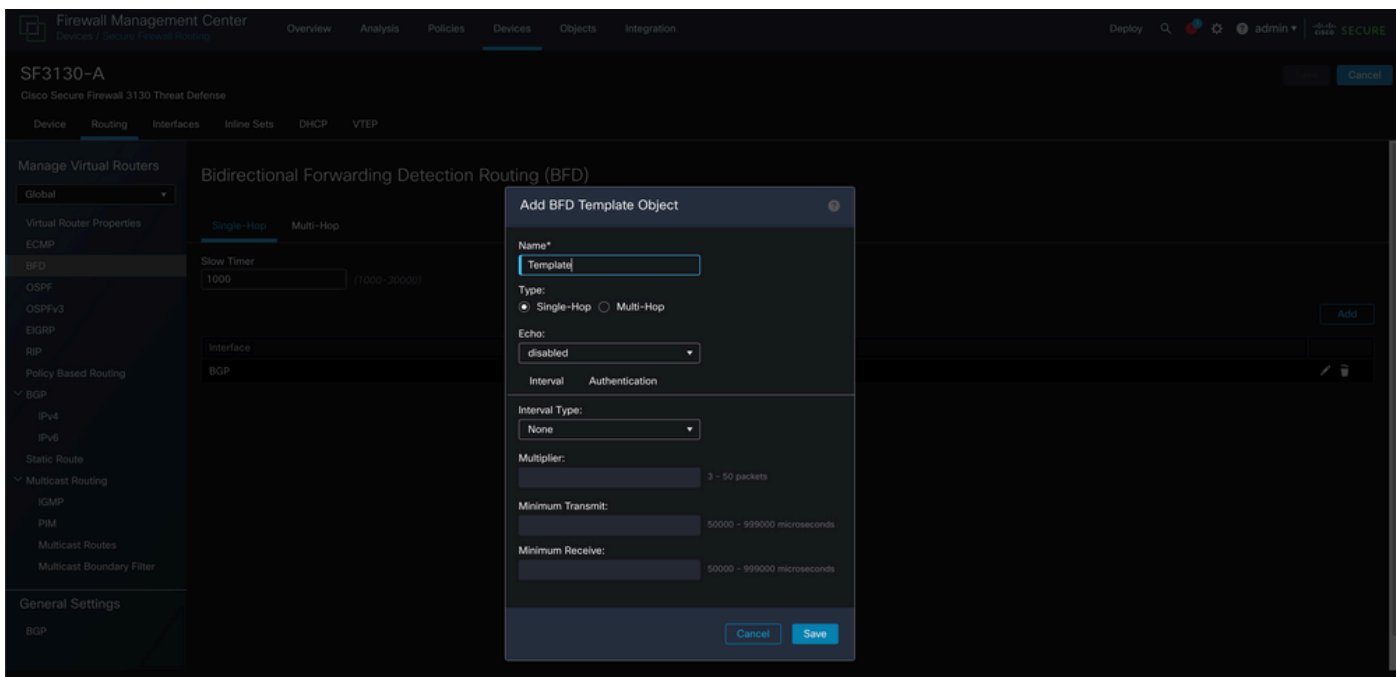
ٲزهألا هٲجوت مسق 3. ؁روصولا

قٲرٲ نٲ دٲٲج بلاق ؁اشناو ، BFD لوكوتورب نٲوكت هٲف مٲٲس ٲذلا Interface ددح 4. ؁وطخالا رز + قوف رقنالا



ٲهأاولا دٲدح 4. ؁روصولا

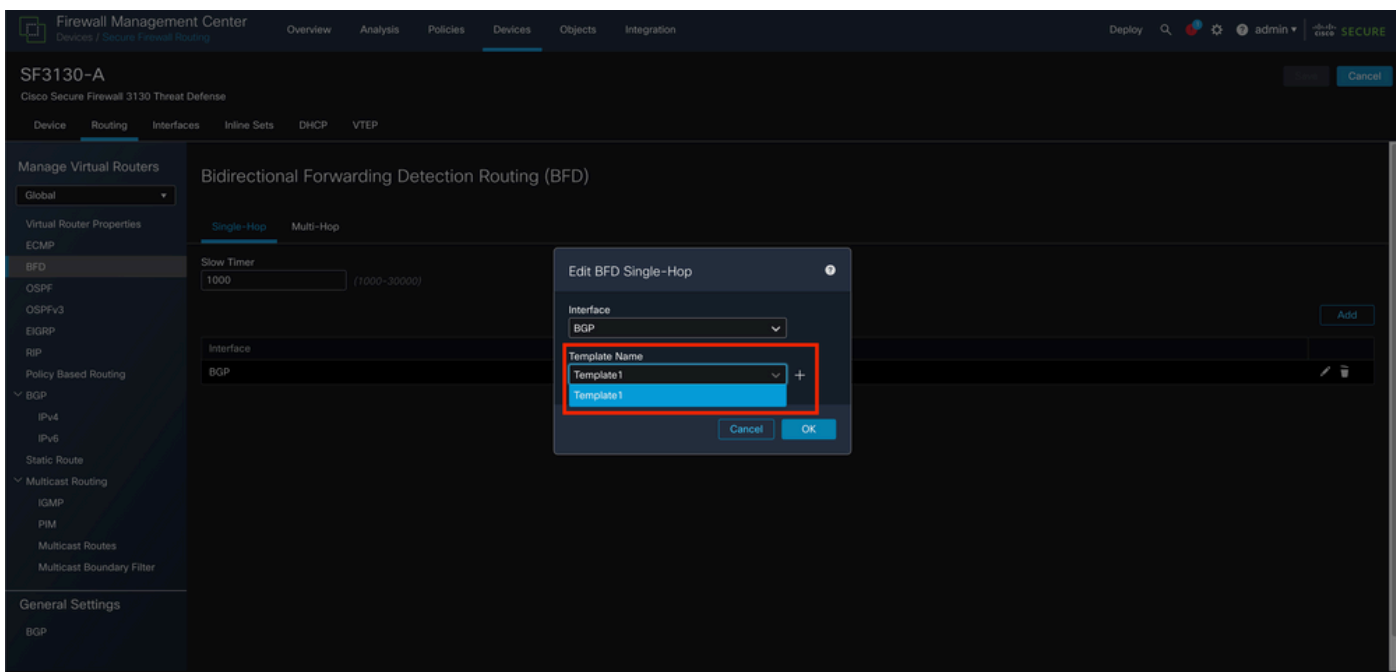
رزا قوف رونا مٲ BFD ل ؁بولطمالا تامل؁ملا نٲوكتو بلاقالا ؁ي مسٲب مق 5. ؁وطخالا "ظفح".



ب. لاقال نيوكت 5. ةروصلال

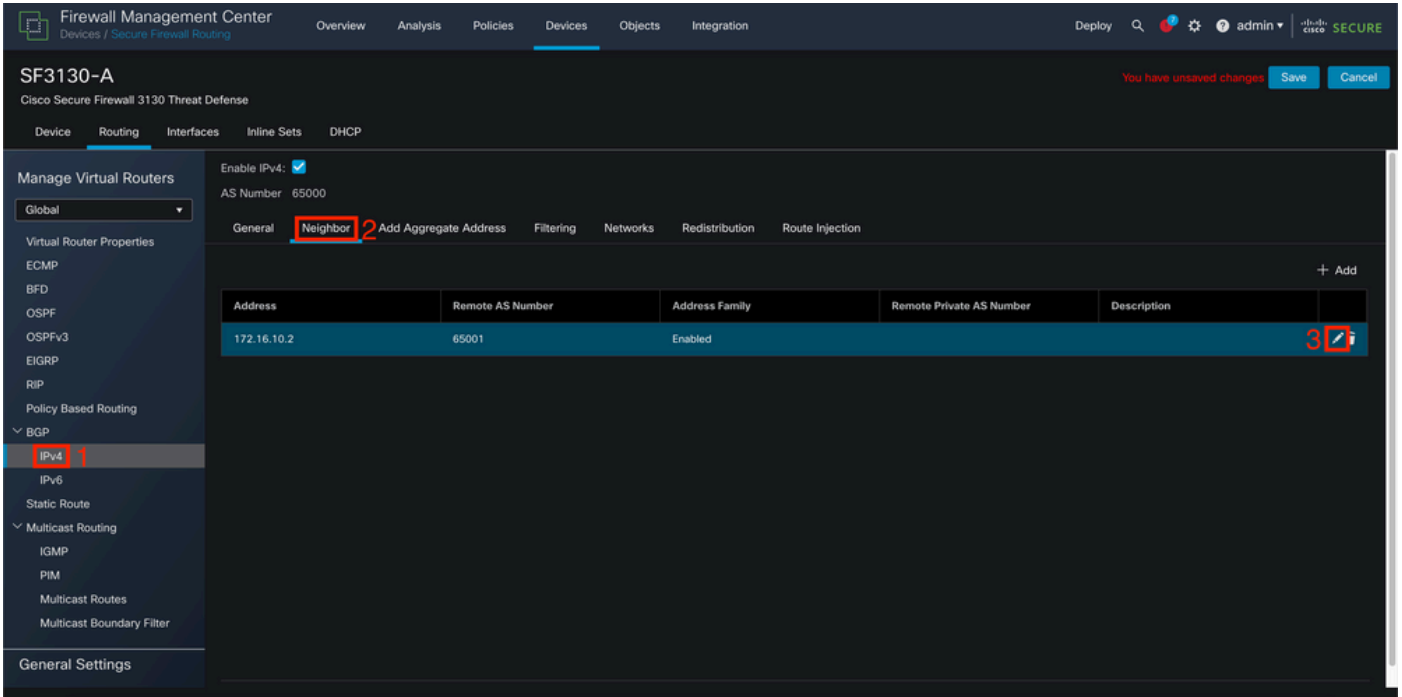
ةدحاولا ةوطخلال عضو يف ال اىصلال ةزيم رفوتت ال :ةطخلالم.

OK. قوف رقناو ةقبا سلال ةوطخلال يف ل عفالاب هئاشناب تمق يذلا بل لاقال رتخأ. 6 ةوطخلال



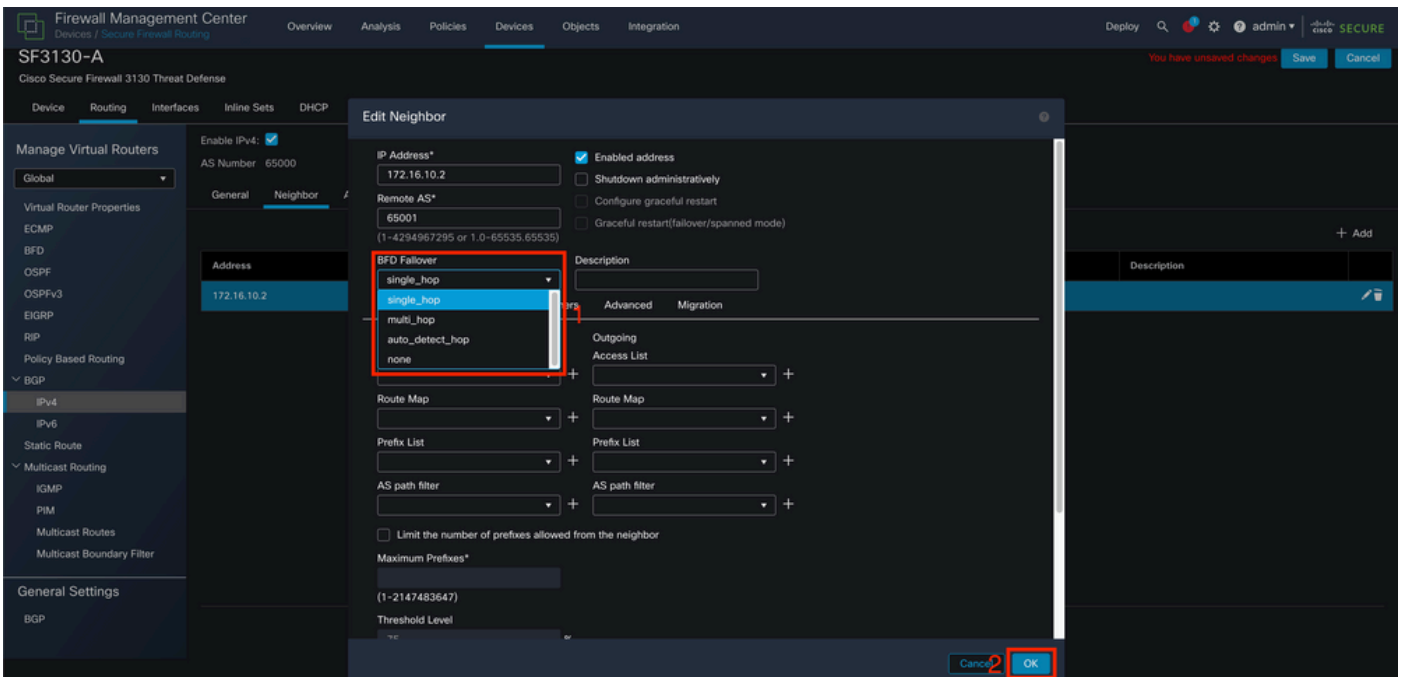
ب. لاقال دي دحت 6. ةروصلال

لوكوتورب ةئيهت بسح ل IPv6 وأ IPv4 قوف رقنا، BFD لىل لوصحلل (ةيراي تخأ) 7 ةوطخلال
 نيم لىل ل دوجومال رىرحتلال ملق رقنا م، ةلودج Neighbor رتخأ. رس لال دومع لىل ل ع BGP
 ب. وعرملال رواجملال ناو نعلل



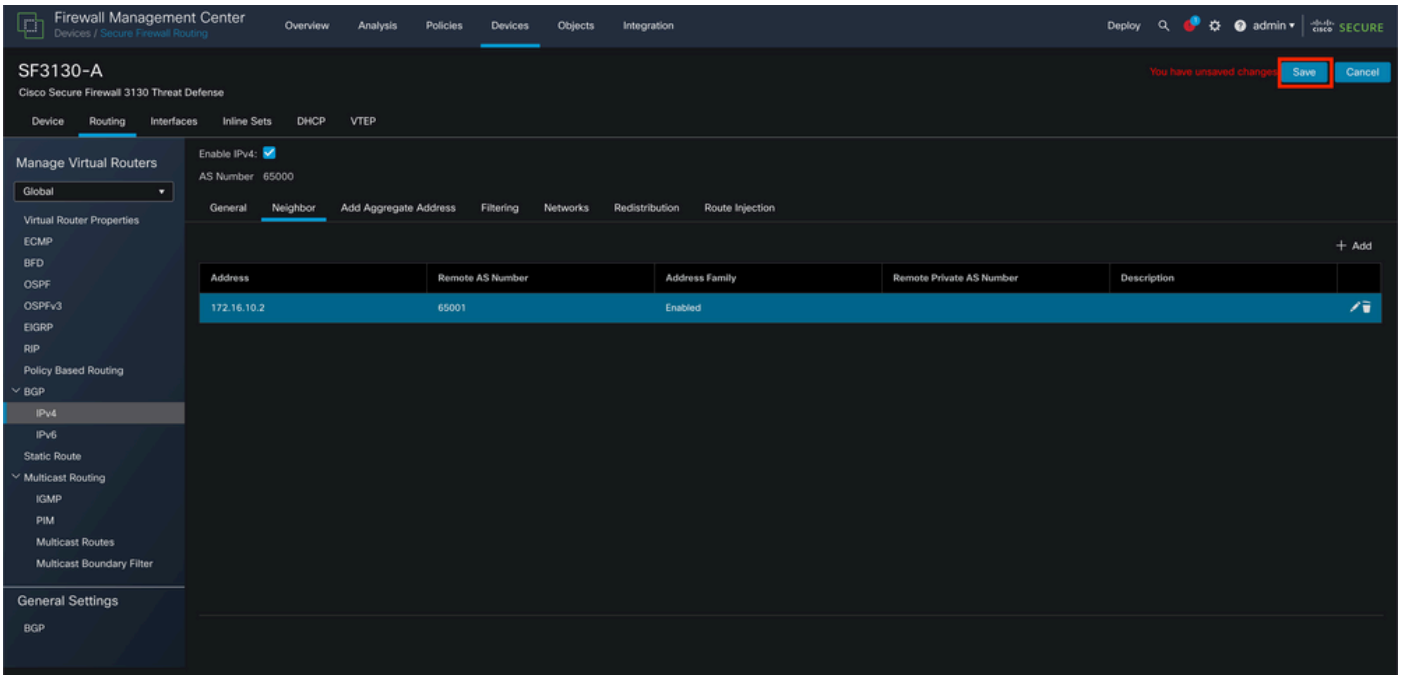
رأول ال نوك 7. ةرول ال

OK. قوف رقن او multi_hop وأ single_hop لآ ن بFD لش ف زوآت رآخ رآخ (ةرآرآخ). 8 ةوطخ ال



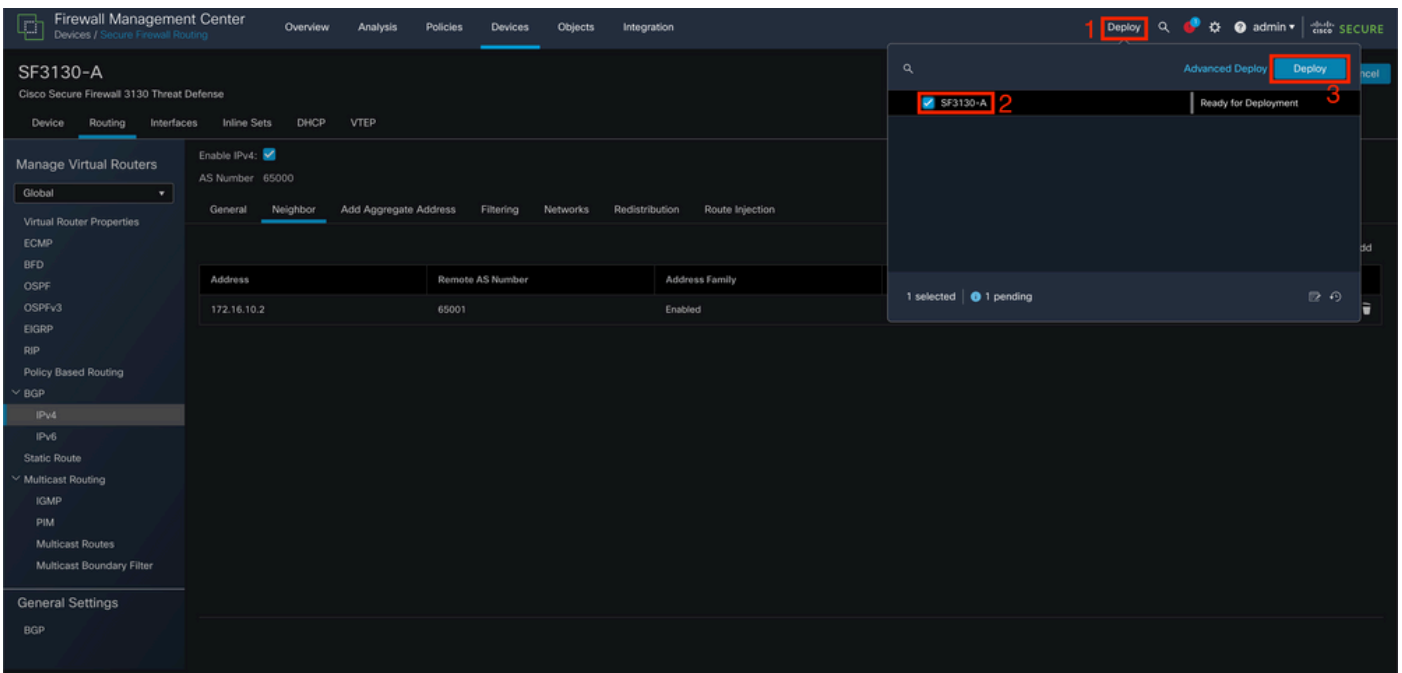
رأول ال 8. بFD فالول.

رز. Save قوف رقن ا، ك صآخ ال نوك ال ظآل. 9 ةوطخ ال



تاني وكتلتا طافح 9. ةروصللا

تم ق يذلا زاهجلل checkbox رقنا ، نيميللا لىل علأال ي ف رز Deploy قوف رقنا 10. ةوطخللا رز Deploy لىل ةرم م ث ، هيلل ع تاريخيغتللا قيبطتبا



تاريخيغتللا رشن 10. ةروصللا

ةحصللا نم ققحتلا

رماً اذه عم ةسلج CLI لىل ةرشابم ةلجالاولي كشت BFD لىل تقود

<#root>

>

```
system support diagnostic-cli
```

Attaching to Diagnostic CLI ... Press 'Ctrl+a then d' to detach.
Type help or '?' for a list of available commands.

```
SF3130-A>
```

```
enable
```

```
Password:  
SF3130-A#
```

```
show running-config | inc bfd
```

```
bfd-template single-hop Template  
bfd template Template  
neighbor 172.16.10.2 fall-over bfd single-hop
```

```
SF3130-A#
```

```
SF3130-A#
```

```
show bfd summary
```

	Session	Up	Down
Total	1	1	0

```
SF3130-A#
```

```
SF3130-A#
```

```
show bfd neighbors
```

```
IPv4 Sessions
```

NeighAddr	LD/RD	RH/RS	State	Int
172.16.10.2	1/1	Up	Up	BGP

اه حال صاوا عا طخال فاش كتسا

ن يوكتلا اذهل اه حال صاوا عا طخال فاش كتسا ال ة دحم تامول عم ايلاح رفوتت ال

ةمچرتل هذه لوج

ةللأل تاي نقتل نمة ومة م ادخت ساب دن تسمل اذة Cisco ت مچرت
ملاعلاء انء مچ م ف ن م دخت سمل معد و ت م م دقت ل م شرب ل و
امك ة ق ق د ن و ك ت ن ل ة ل آل ة مچرت ل ض ف أن ة ظ حال م م چر م . ة ص اخل م ه ت غ ل ب
Cisco مچرت م م دقت م ت ل ة ف ارت حال ة مچرت ل م لاعل و ه
ل إ م ئ اد و وچر ل اب م ص و ت و ت مچرت ل هذه ة ق د ن ع اه ت م ل و ئ س م
Systems (رف و ت م ط بار ل ا) م ل ص أ ل م م ل م ل م ل ا دن تسمل ا