

# زواج تلي طاي تحال/طشن ل ASA جوز ةي قرت نم آل ةي امحل راجل ل ش فل

## تاي وت حمل

[ةمدقم](#)

[ةيساس آل تابل طت مل](#)

[تابل طت مل](#)

[ةمدختس مل تانوك مل](#)

[نيوك تل](#)

[ةيساس آل تابل طت مل نم ققحت مل](#)

[\(رماو آل رطس ةهجاو\) CLI مادختس اب ةي قرت مل](#)

[ASDM مادختس اب ةي قرت مل](#)

[ةحصل مل نم ققحت مل](#)

[Via CLI](#)

[ASDM ربع](#)

[ةلص تاذا تامول عم](#)

## ةمدقم

نم آل ةي امحل راجل لاطع آل زواج ترشن تاي لمعل ASA ةي قرت ةي فيك دن تسمل اذه حضوي 3100/4200 نم آل ةي امحل راجل زاهج ل عضو يف 2100 و 1000.

## ةيساس آل تابل طت مل

### تابل طت مل

ةيلات ل عيضاوم ل اب ةفرعم كيدل نوكت نأب Cisco ي صوت:

- Cisco نم نم آل ةي امحل راجل ديدهت دض عافدل.
- Cisco نم (ASA) ةلدعمل نام آل ةزهجأ نيوكت.

### ةمدختس مل تانوك مل

ةغصي ةيجمرب ل ل ع ةقيثو اذه يف ةمولعمل تسسأ:

- Cisco، رادصل 9.14(4) نم فيكتلل لباقل نام آل زاهج جم انرب
- Cisco، رادصل 9.16(4) نم فيكتلل لباقل نام آل زاهج جم انرب

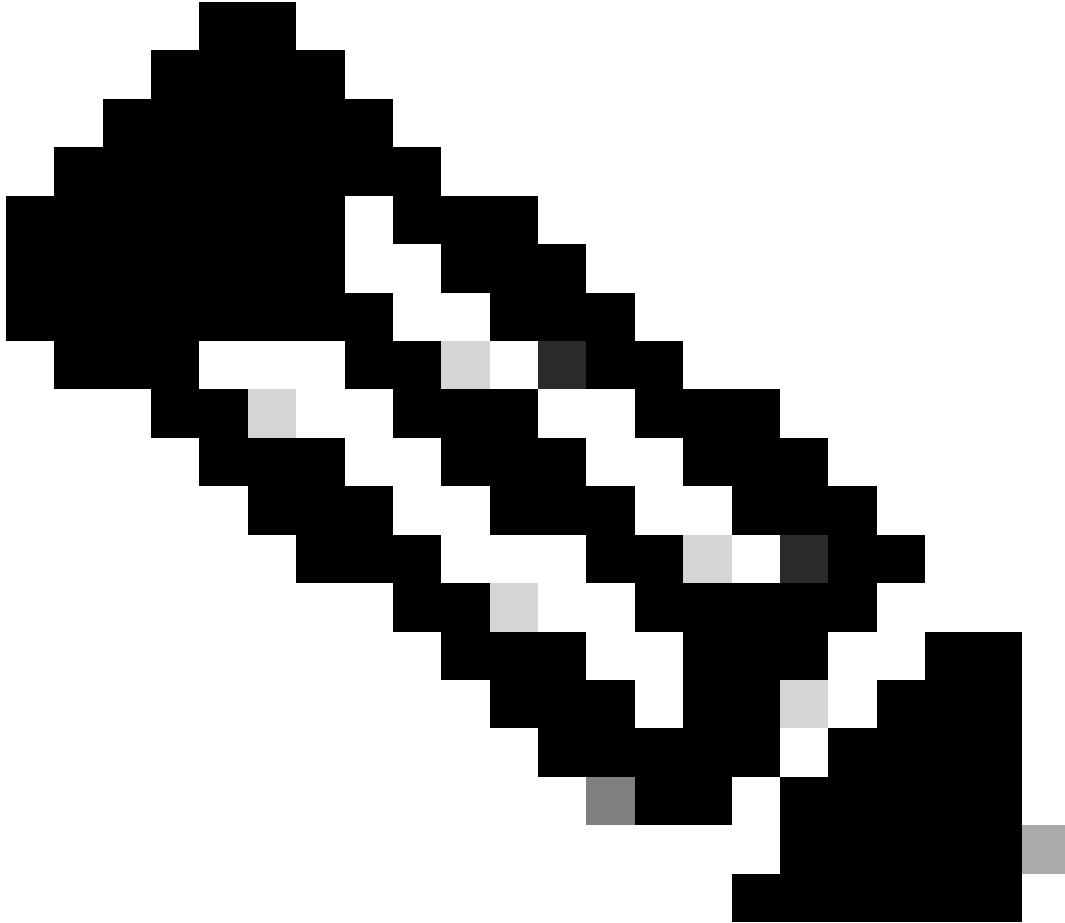
ةصاخ ةي لمعم ةئي ب يف ةدوجوم ل ةزهجأ نم دن تسمل اذه يف ةدراول تامولعمل عاشن اتم تناك اذا. (يضا رتفا) حوسمم نيوكتب دن تسمل اذه يف ةمدختس مل ةزهجأ ل عي مج تآب رمأ ي آل لم تحمل ريثأتلل كمهف نم دكأتف، ليغش تل دي ق ك تكبش.

# نيوكتلا

ةيساسألا تابللملا نم ققحتلا

زاهجلا عضويف زاهجلا نأ نم ققحتلل show fxos mode رمألا ليغشتب مق 1. ةوطخلا

---



معد، مدقألا تارادصإلاو 9.13 رادصإلا في 21xx نمألا ةيامحلا رادجلا ةبسنلاب :ةظحالم زاهجلا عضو نوكتي، ثدحألا تارادصإلاو 9.14 رادصإلا في. طقف ةيساسألا ماظنلا عضو يضا رتفالا دادعإلا وه.

---

```
<#root>
```

```
ciscoasa#
```

```
show fxos mode
```

```
Mode is currently set to appliance
```

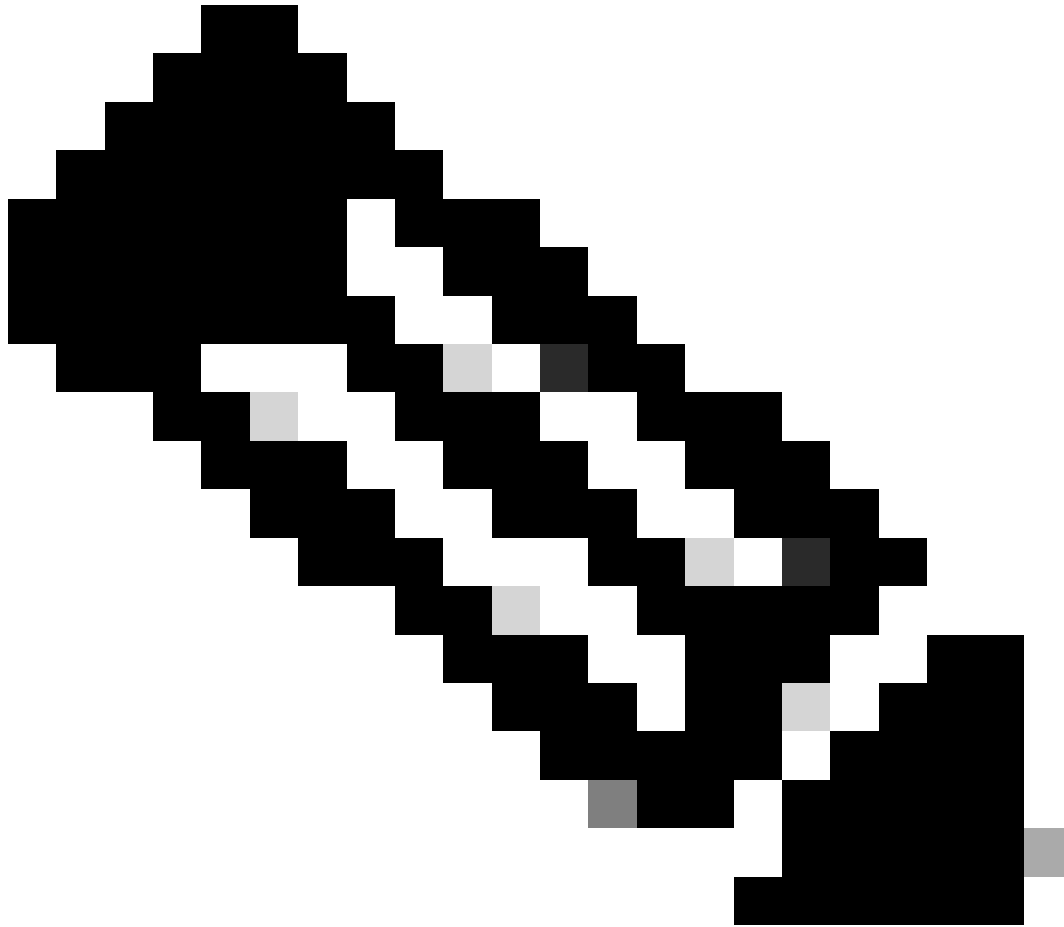
قفاوتلا نم ققحت 2. ةوطخلا

يساسألماظنلا نيب قفاوتلا نم ققحتلل Cisco Secure Firewall ASA قفاوت دنتسم عجار  
ىلإ عجار. نمآلا ةيامحل رادجل ASA جم انربو FTD ةزهجأل

[Cisco نم نمآلا ةيامحل رادجل ASA قفاوت](#)

[يزكرم ةيجمرب cisco](#) نم ةمزح نيسحتلا تبلج 3. ةوطخلا

---



ال 3100/4200 نمآلا ةيامحل رادجو 1000/2100 نمآلا ةيامحل رادجل ةبسنلاب :ةظحالم  
ةمزح نم عجز نيتروصللا اتلك ؛لصفنم لكشب FXOS وأ ASA تيبتت كنكمي

عجار. ةمزحلا نم اعزج نالكشي نيذلل FXOS و ASA رادصلإ ةفرعمل طبترملا ناوئعلا عجار  
[FXOS و ASA 3100/4200 و 1000/2100 نمآلا ةيامحل رادج ةمزح تارادصا](#) .

(رم اوأل رطس ةهجاو) CLI مادختساب ةيقرتلا

ASDM. ةروص طبض ةداعإ 1. ةوطخلا

رمال تلغشو و بولسأ ليكشت ل ماشي ف يساسأ ءءولال ل تطبر

<#root>

ciscoasa(config)#

**asdm image disk0:/asdm.bin**

ciscoasa(config)# exit

ciscoasa#

**copy running-config startup-config**

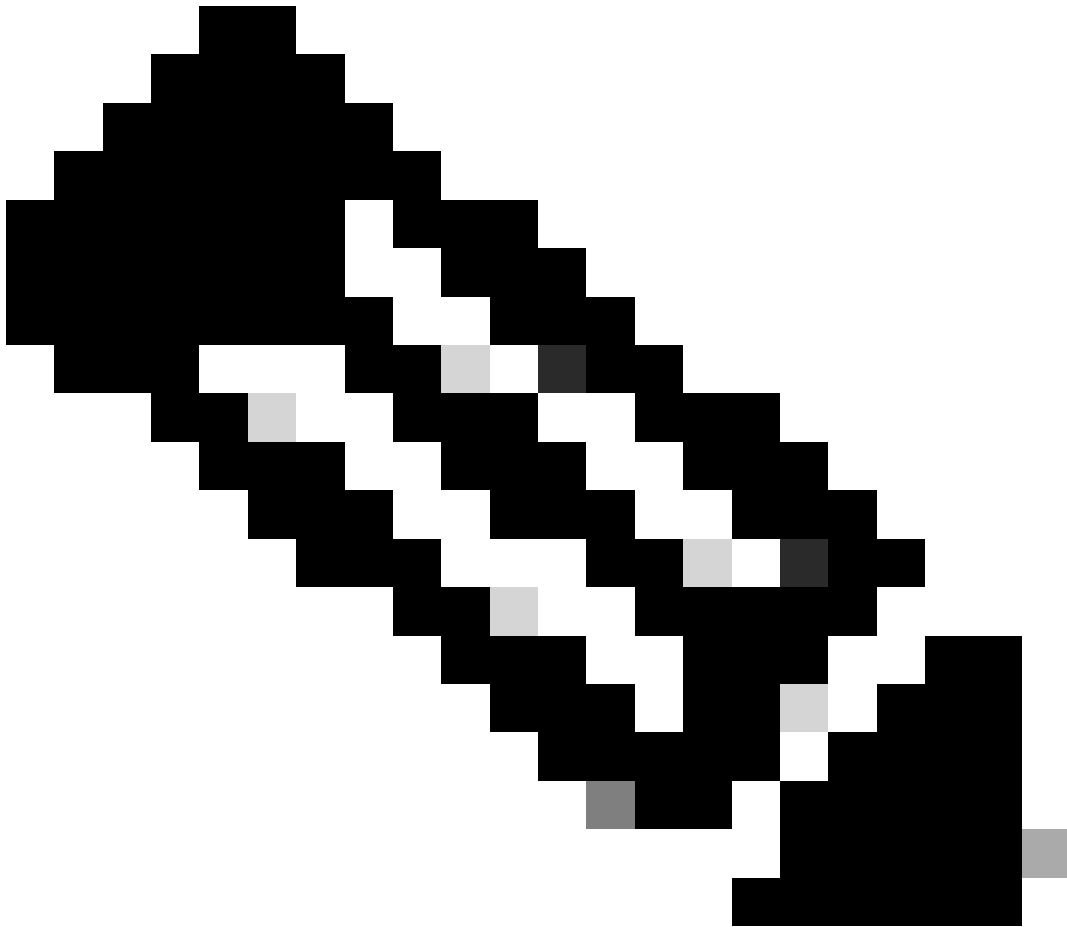
Source filename [running-config]?

Cryptochecksum: 6beb01d1 b7a3c30f 5e8eb557 a8ebb8ca

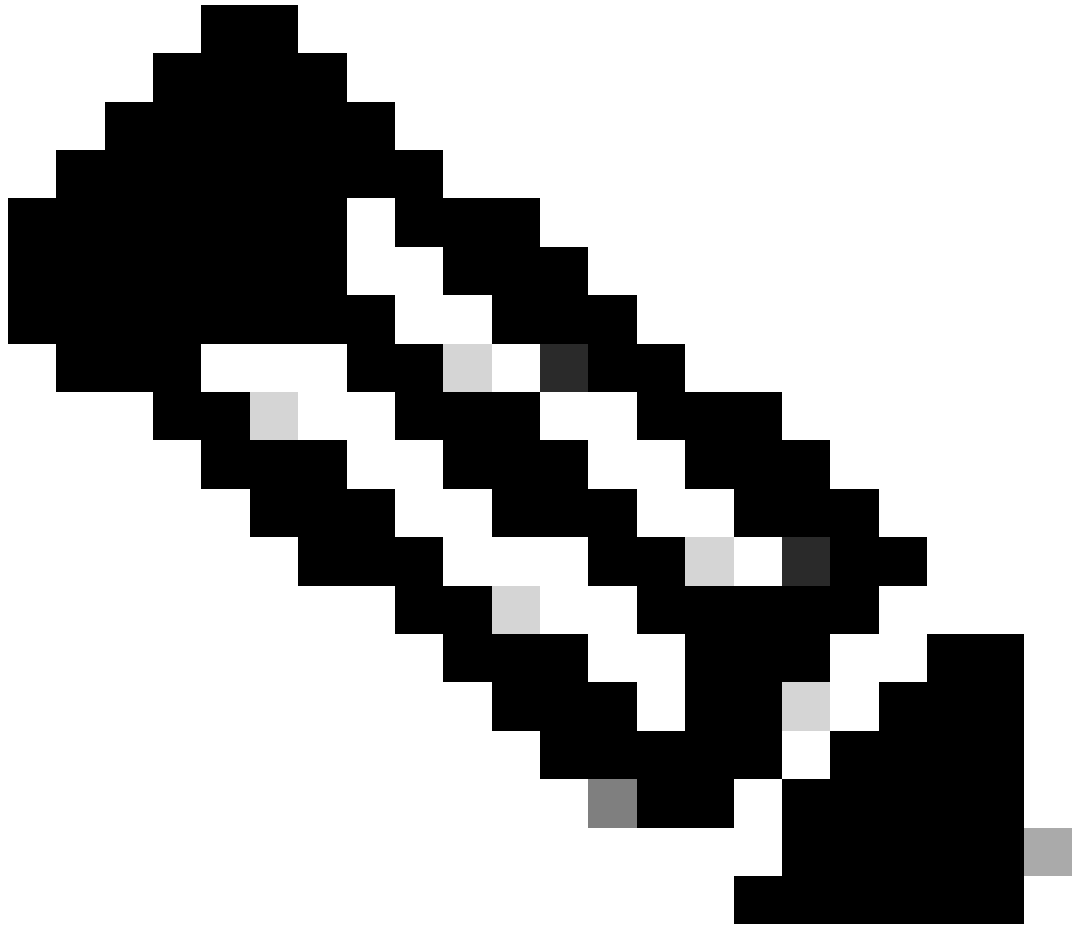
12067 bytes copied in 3.780 secs (4022 bytes/sec)

ءيساسأ ءءولال ل ءمانربلال ءروصل ليمحت 2. ءوطءلال

---







ديهمت ماظن نيوكتب مقت مل امپر: نطقالم

---

<#root>

ciscoasa(config)#

show running-config boot system

```
boot system disk0:/cisco-asa-fp2k.9.14.4.SPA
```

اهتلازا كيجي ف، اهنويوكت مت ديهمت ةروص كيدل ناك اذا. (ةيراي تخ) 5 ةوطخل

ال: /asa\_image\_name دي همت ماظن صارق اكرحم دجوي ال

الاشم:

```
ciscoasa(config)# no boot system disk0:/cisco-asa-fp2k.9.14.4.SPA
```

اهل يمت بولطلم ةروصل ددح. 6 ةوطخل

```
<#root>
```

```
ciscoasa(config)#
```

```
boot system disk0:/cisco-asa-fp2k.9.16.4.SPA
```

The system is currently installed with security software package 9.14.4, which has:

- The platform version: 2.8.1.172
- The CSP (asa) version: 9.14.4

Preparing new image for install...

!!!!!!!!!!!!!!

Image download complete (Successful unpack the image).

Installation of version 9.16.4 will do the following:

- upgrade to the new platform version 2.10.1.217
- upgrade to the CSP ASA version 9.16.4

After installation is complete, ensure to do write memory and reload to save this config and apply the

Finalizing image install process...

Install\_status: ready.....

Install\_status: validating-images....

Install\_status: upgrading-npu

Install\_status: upgrading-system.

Install\_status: update-software-pack-completed

7 ةوطخل: copy running-config startup-config رم ال مادختساب نيويوكتل ظفح مق.

8 ةوطخل: دي دجل رادصل ال تي بثل ةيون اثل ةدحو ل يمت دحأ.

```
<#root>
```

```
ciscoasa(config)#
```

```
failover reload-standby
```

ةيونائلادحوللايمحتمتيحت رطتنا

دادعتسالالاحلاىلاطشالالاحلانم ةساسأالادحوللا ريغتب مق، ةيطايحالالادحوللايمحت ةداع | درجمب **9** ةوطخلا

```
<#root>
```

```
ciscoasa#
```

```
no failover active
```

ةديجالالطشالالادحوللابلاصتالابجي. ديجالرادصالا تيبتتل ةديجالالطايحالالادحوللايمحت دعأ **10** ةوطخلا

```
<#root>
```

```
ciscoasa(config)#
```



## failover reload-standby

تلمتك اذق ةيقرتل نوكت ،ةديدل اذاعتسال اذحو ليمحت درجمبو

### ASDM ماذختساب ةيقرتلا

ASDM ماذختساب ةيونائل اذحولاب لاصتال 1. ةوطخلا

The screenshot displays the Cisco ASDM 7.18(1)152 for ASA interface. The main window shows the following sections:

- Device Information:** Host Name: ciscoasa, ASA Version: 9.16(4), ASDM Version: 7.18(1)152, Firewall Mode: Routed, Total Flash: Not Applicable, FIOS Mode: Appliance, Device Uptime: 0d 0h 43m 12s, Device Type: FPR-2120, Context Mode: Single, Total Memory: 6588 MB.
- Interface Status:** A table showing interface 'management' with IP Address/Mask 10.88.15.59/24, Line up, Link up, and 52 kbps.
- Failover Status:** This Host: SECONDARY (Standby Ready), Other Host: PRIMARY (Active).
- Traffic Status:** Connections Per Second Usage and 'management' Interface Traffic Usage (kbps) graphs.
- System Resources Status:** Total Memory Usage, Total CPU Usage, Core Usage, and Details.
- Latest ASDM Syslog Messages:** ASDM logging is disabled. To enable ASDM logging with informational level, click the button below. [Enable Logging]

Device configuration loaded successfully.

يلحمل ارتوي بمكلا نم جم اربلا ةيقرت > تاوذا ىل لقتنا 2. ةوطخلا

Cisco ASDM 7.18(1)152 for ASA - 10.88.15.59

File View **Tools** Wizards Window Help

Home

Device List

Add

Find:

10.88.15.59

10.88.15.59

Back Forward Help

Command Line Interface...  
Show Commands Ignored by ASDM on Device  
Packet Tracer...  
Ping...  
Traceroute...  
File Management...  
Check for ASA/ASDM Updates...  
**Upgrade Software from Local Computer...**  
Backup Configurations  
Restore Configurations  
System Reload...  
Administrator's Alert to Clientless SSL VPN Users...  
Migrate Network Object Group Members...  
Preferences...  
ASDM Java Console...

Device Uptime: **0d 0h 44m**  
Device Type: **FPR-2120**  
Context Mode: **Single**  
Total Memory: **6588 MB**

less SSL VPN: **0** AnyConnect Client(SSL,TLS,DTLS):

Total Memory Usage Total CPU Usage Core Usage Details

Memory Usage (MB)

Time	Memory Usage (MB)
22:59:53	965

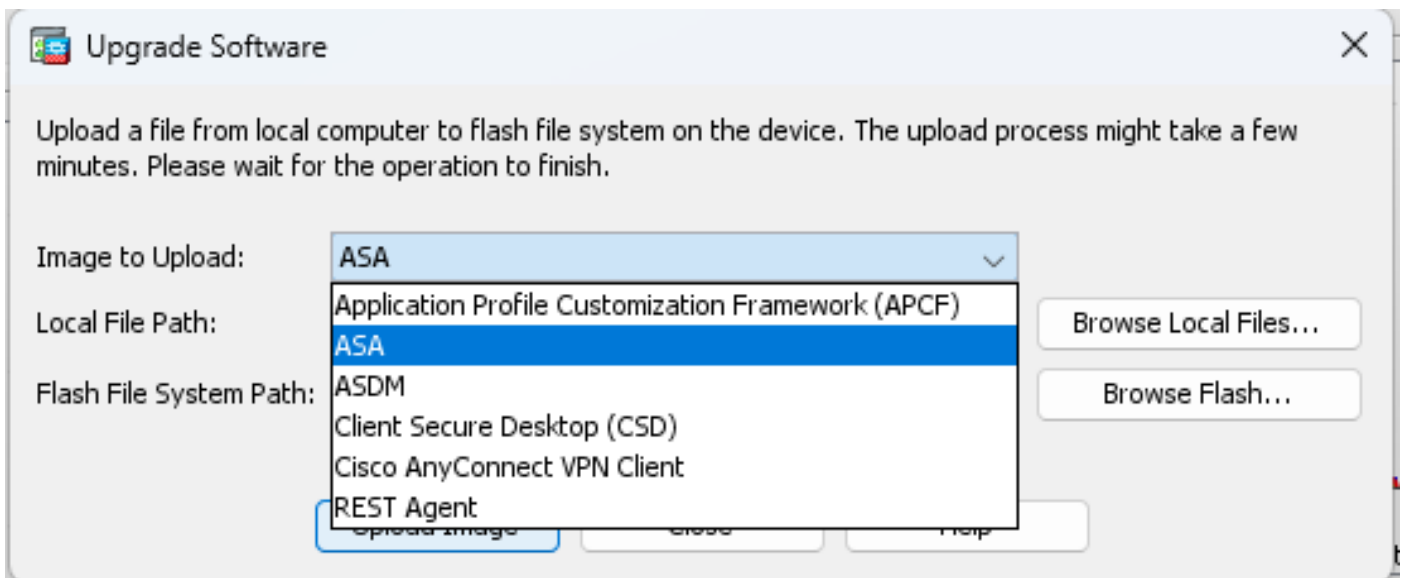
965MB

22:59:53 22:55 22:56 22:57 22:58

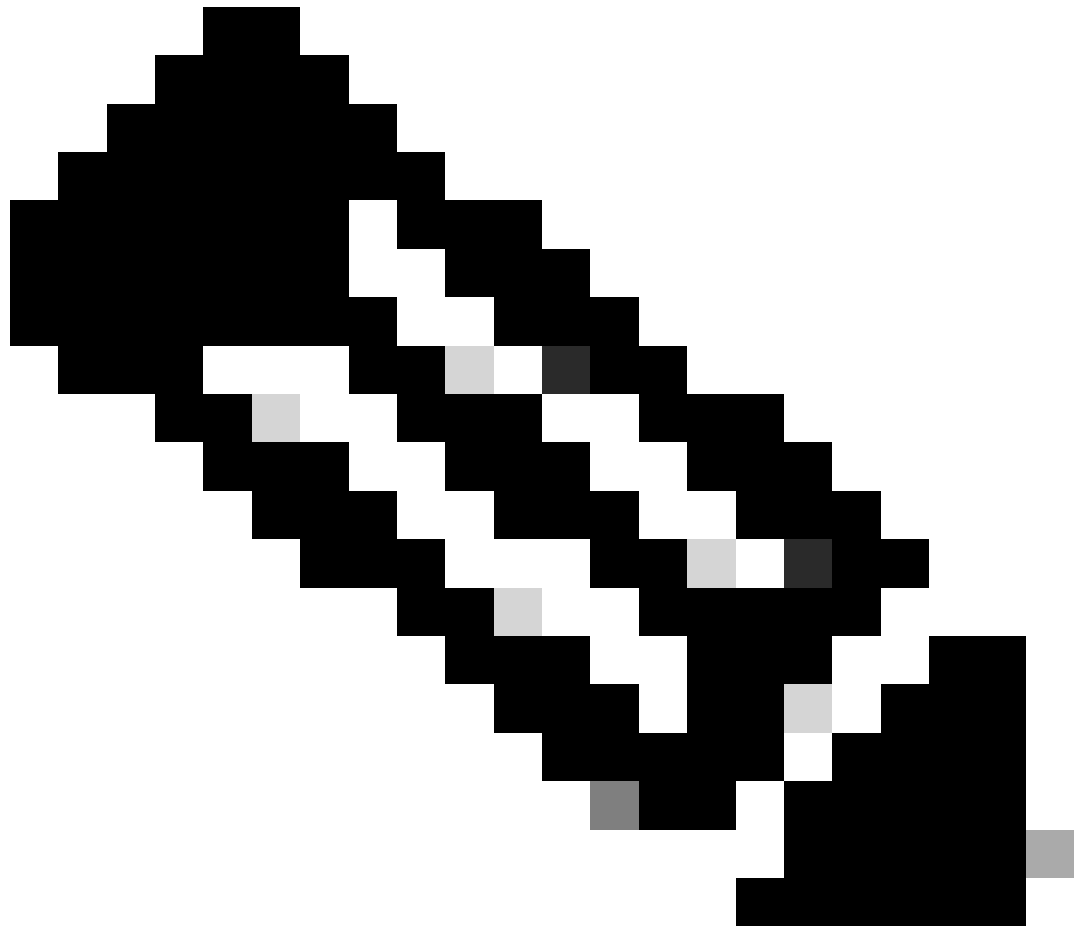
Latest ASDM Syslog Messages

Device configuration loaded successfully.

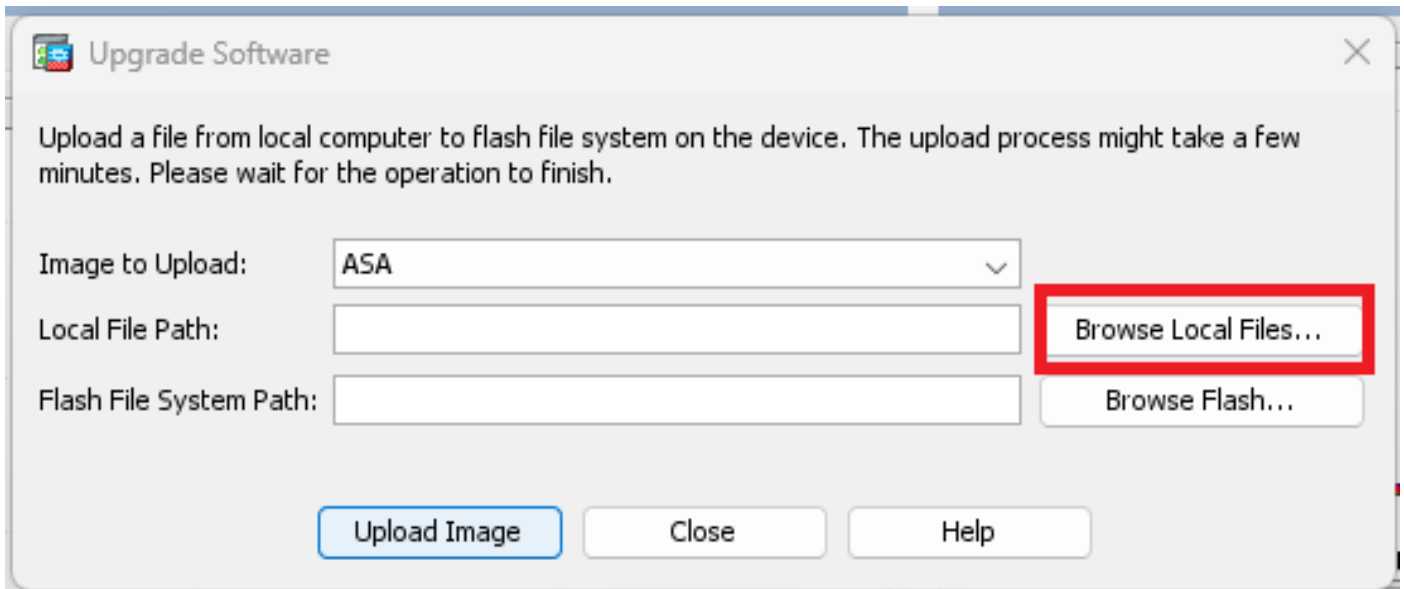
3. توطخلا ةلدسنملا ةمئاقلا نم ASA ددح.



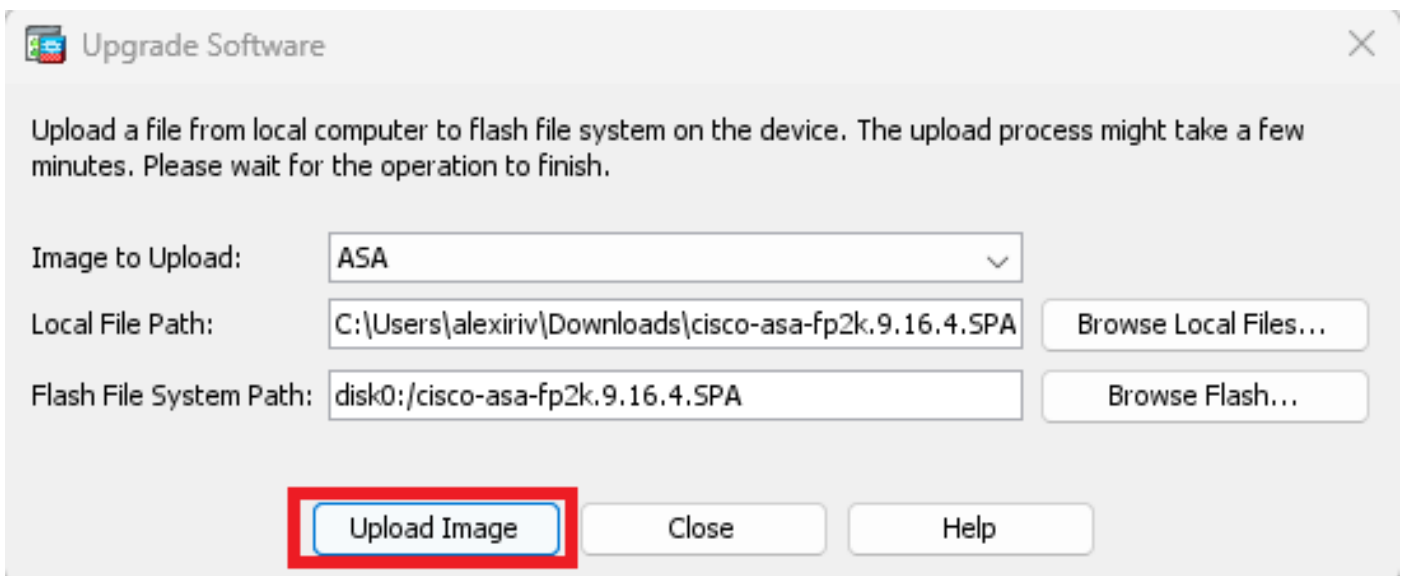
ةيوناتلا ةدحوللا ىلا جامانربلا ةروص لي محتلا ةيلحملا تافللملا ضارعتسا قوف رونا ، جاماربللا ةيقرت ةذفان يف 4. ةوطخلا



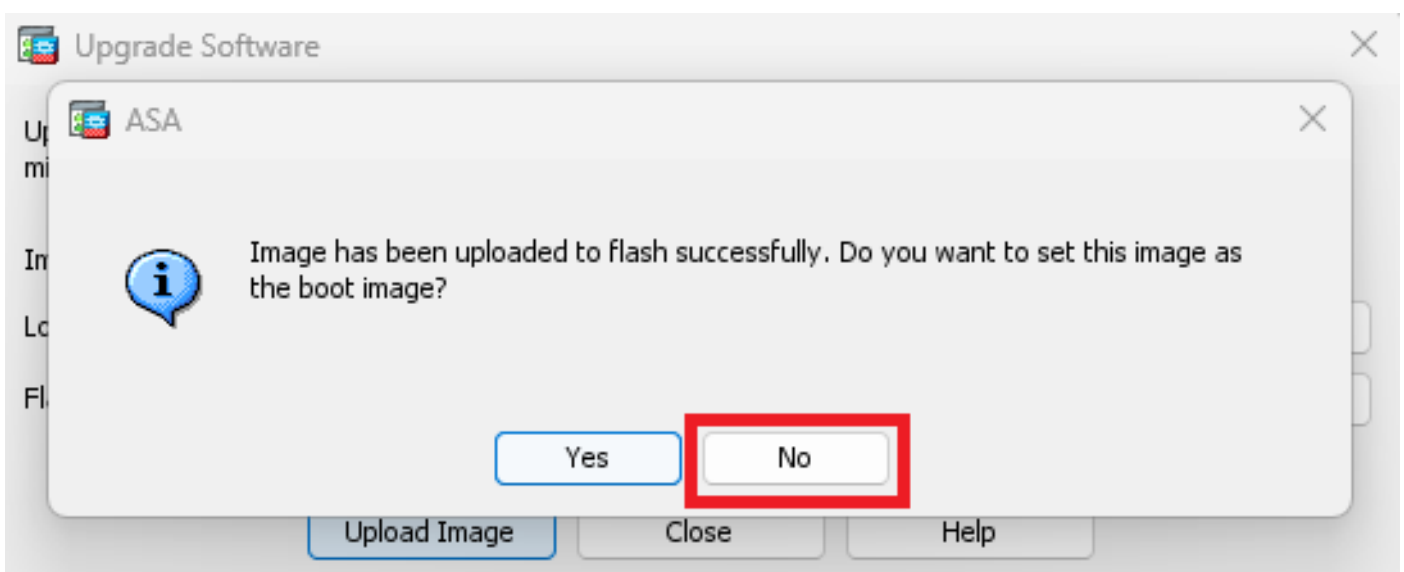
راسم لاددحو Flash ضارعتسا! قوف رونا ،هريغتلا :disk0 وه Flash تافلما ماظن راسم نوكي ،يضارتفا لكشب :تظالم  
ديدللا



ةروصلا ليمحت ىلع رقنا

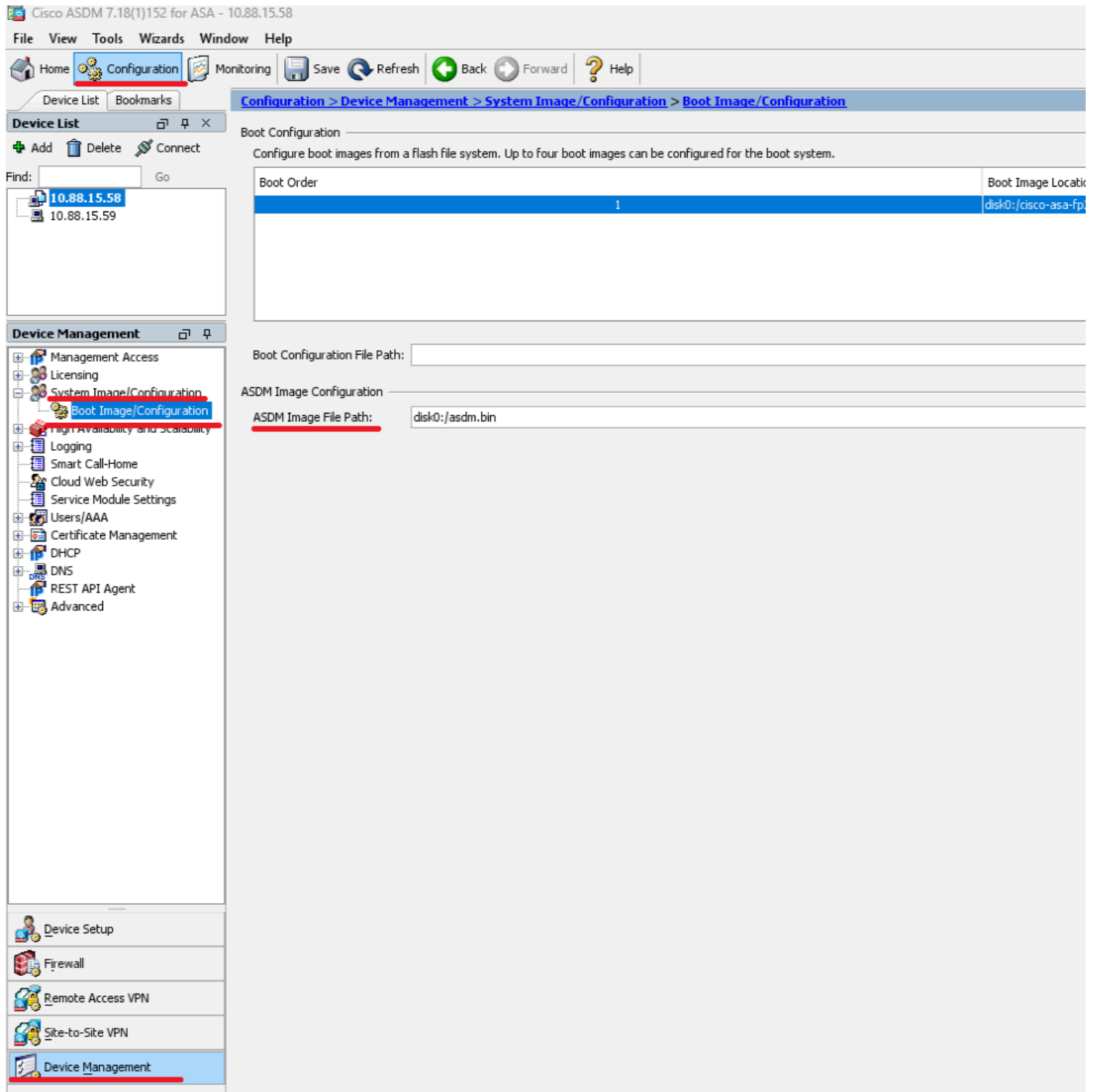


ال ىلع رقنا ،ةروصلا ليمحت ءاهتنا درجمب



ASDM ةروص طبض ةداع| 5 ةوطخلا

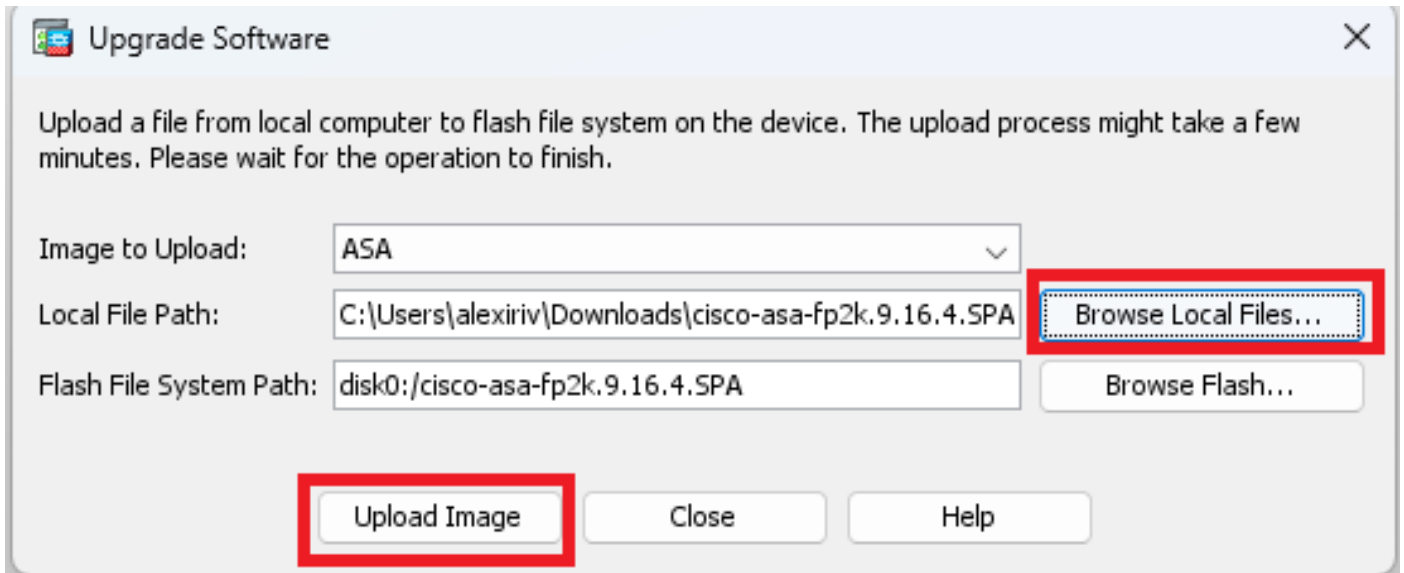
نوي وكتل ادي همتلا قروص >ماظنللا نوي وكتل/قروص >قزهجالا قرا دبا >نوي وكتللا لىل لقتن او ASDM مادختساب ةيساسألا ةدحولاب لاصتالاب مق  
 Apply و disk0:/asdm.bin ةميقلا لخدأ ASDM، قروص فلم راسم يف



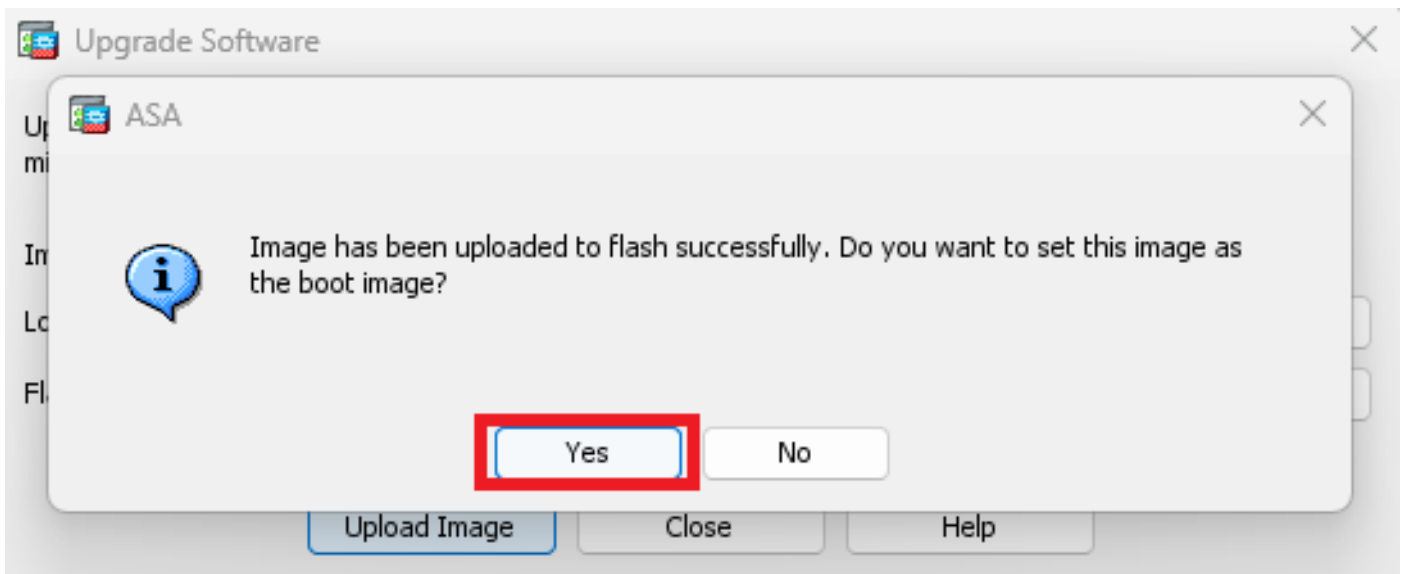
ةيساسألا ةدحولا لىل جامانربلا قروص ليحت 6. ةوطخل

كزاهج لىل ةيقرتلا ةمزح ددحو ةيلحمللا صارعتس! قوف رقنا

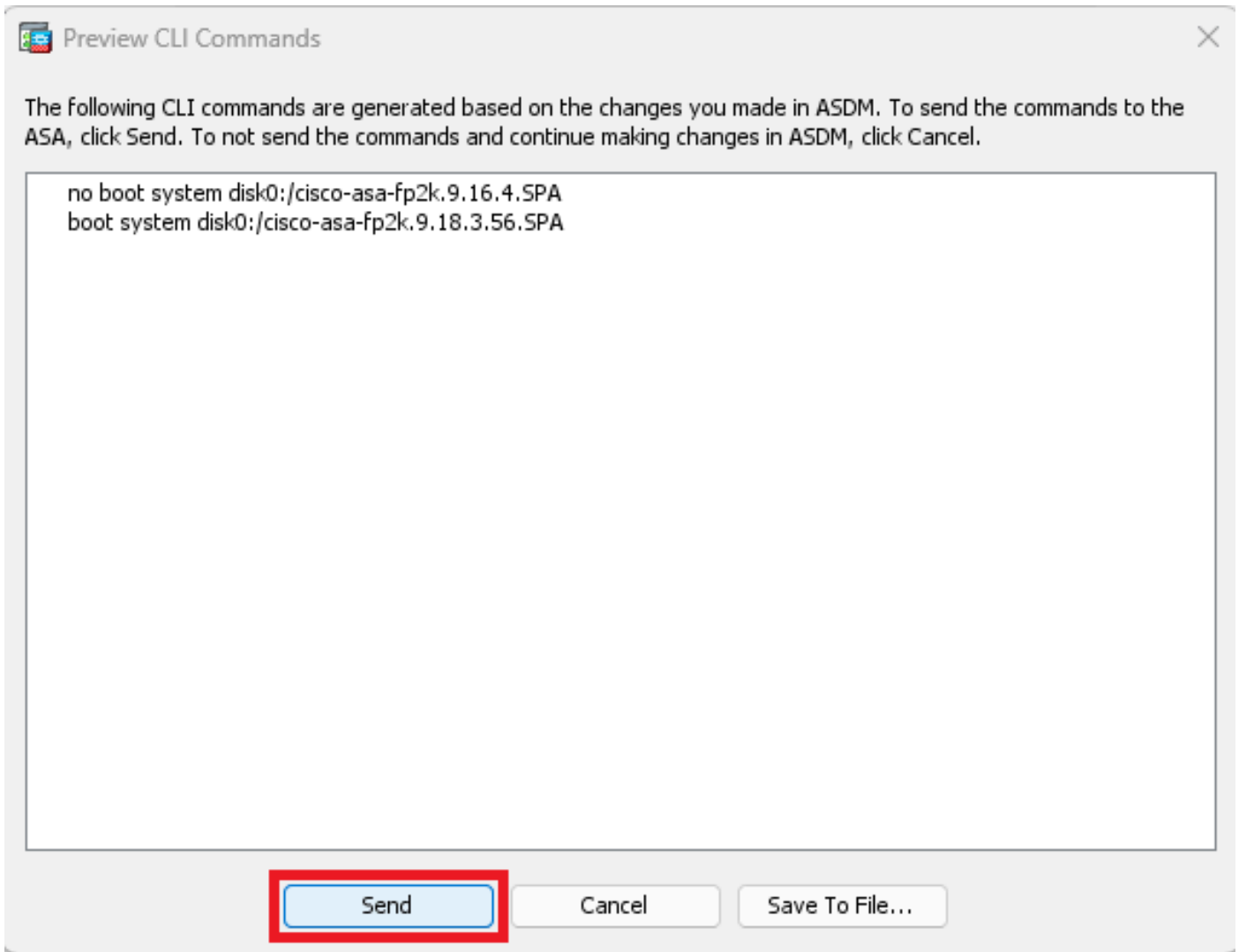
قروصلا ليحت لىل رقنا



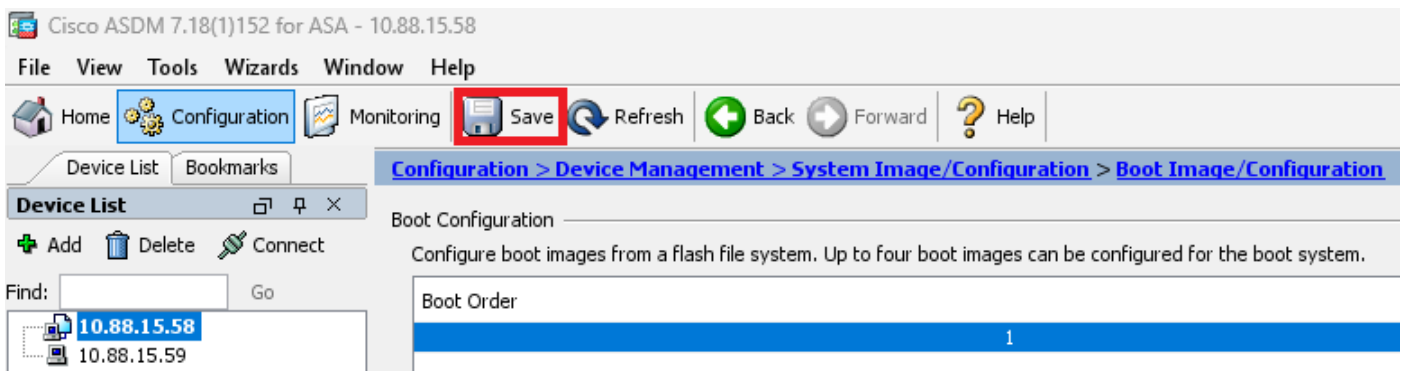
معن ىل ع رقنا، ةروصلا لىمحت ءاهتنا درجمب



نېوكتال طفحل لاسدا رزىل ع رقنا، ةنواعملا ذفاون ي



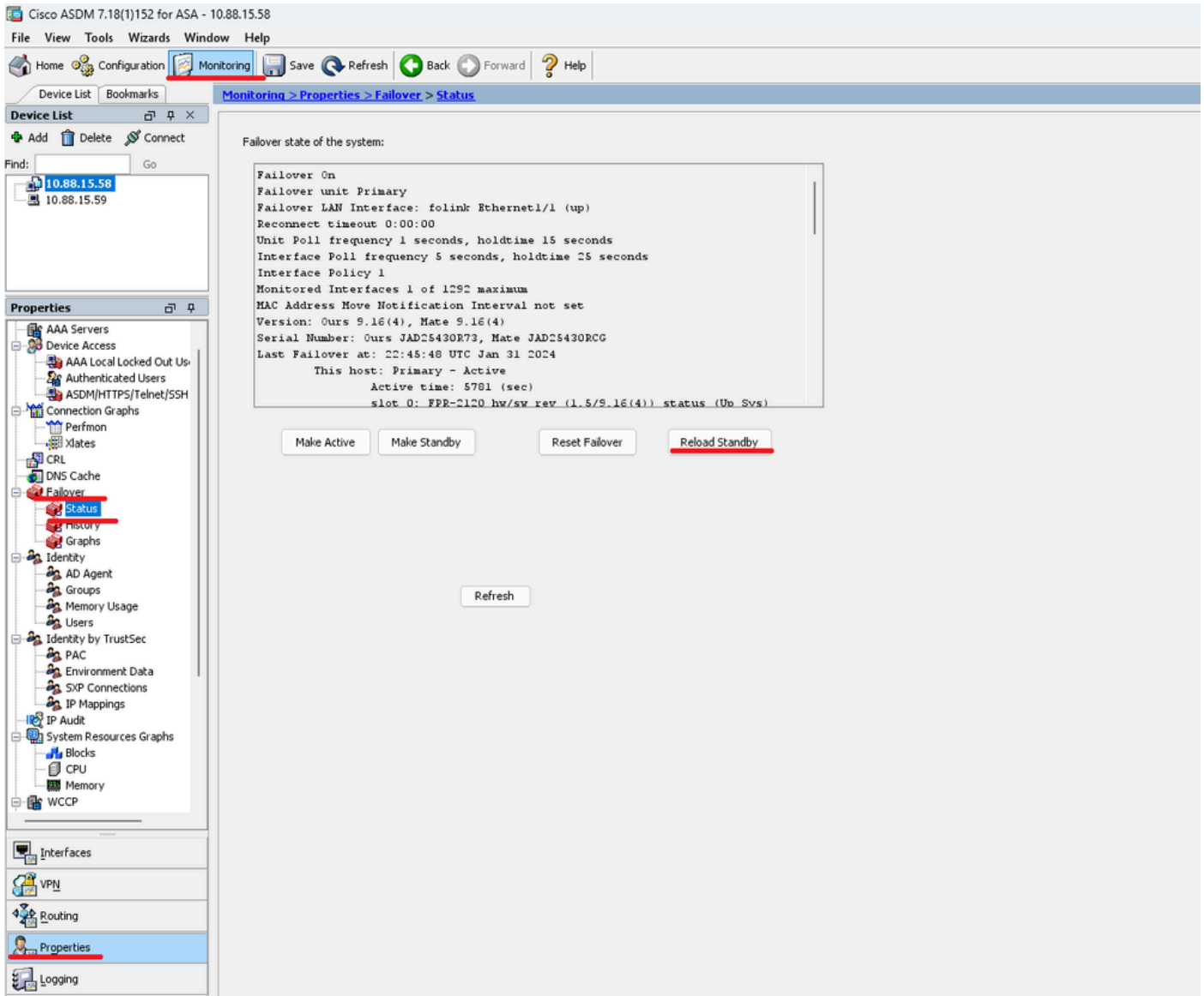
نويوكت ال ظفحل ظفح ولع رقنا 7. ؤوطخا



ديجال رادصالا تيبتتل ؤيوناثلا ؤدحولا ليحت دعأ 8. ؤوطخا

دادعتسالال ليحت ؤداعا قوف رقناو ؤلاحالا لشفلا زواجت <صئاصخا> ب قارملا لىل لقتنا

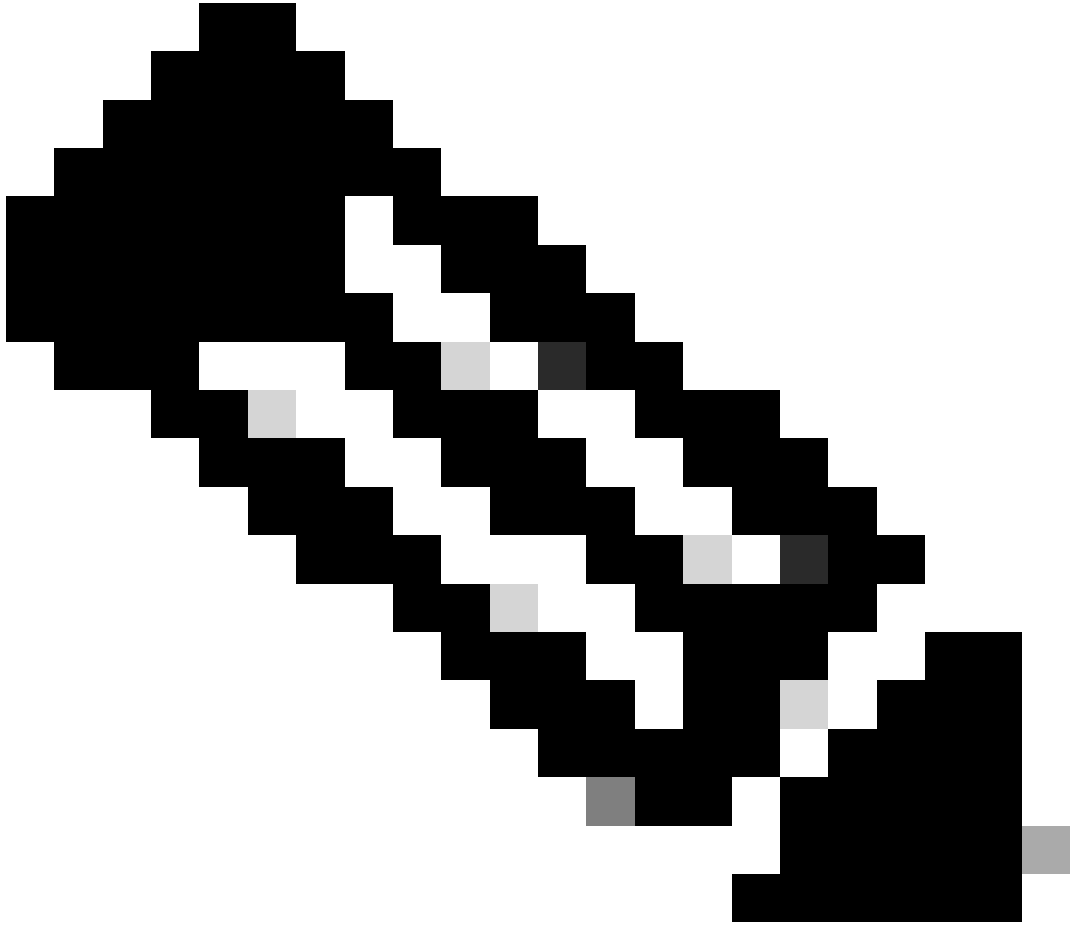




دادعتسالا ةدحو ليمحت متي يتح رظتنا

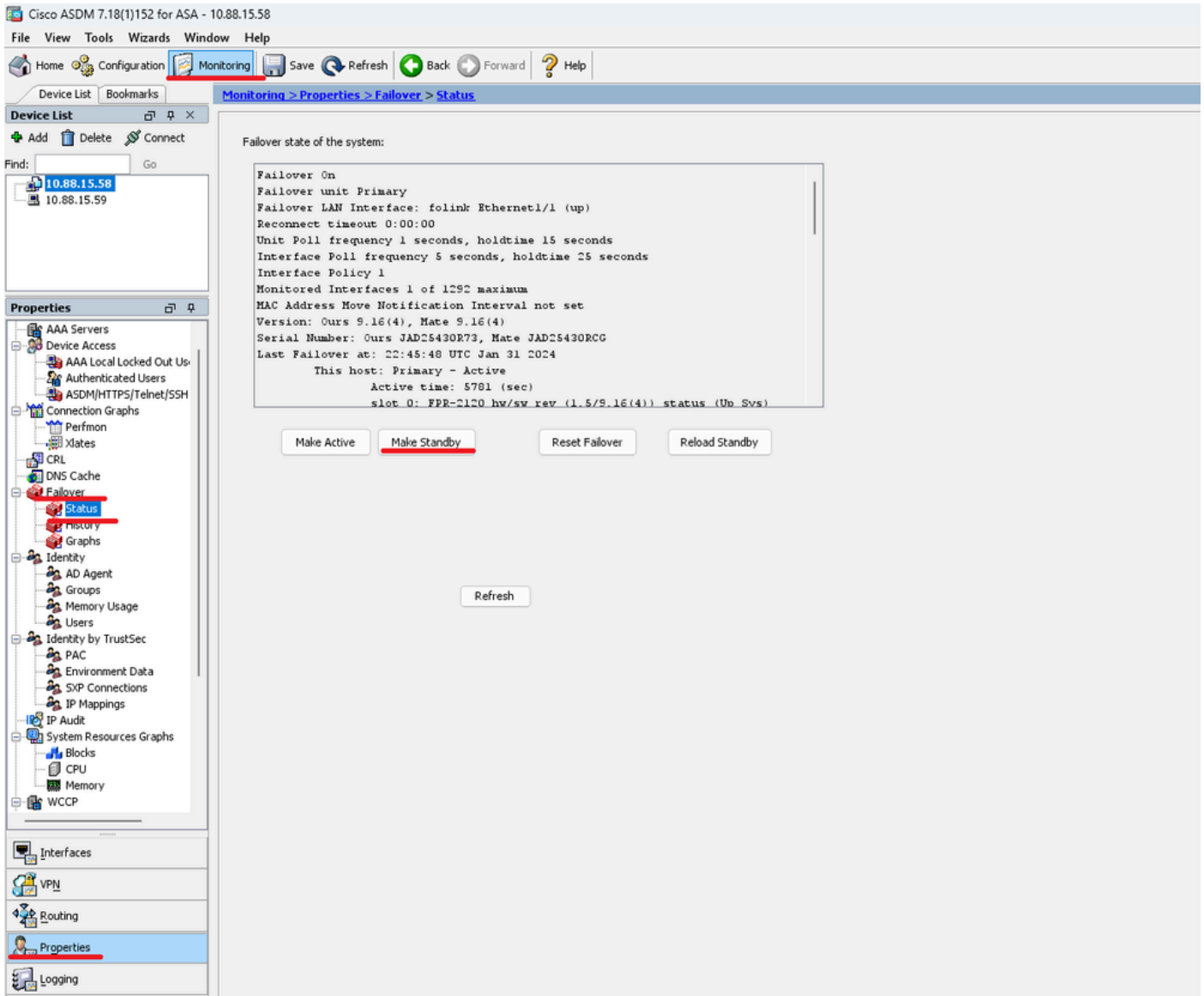
ةيطايتحالا ةلاجالا ةلاشنال ةلاجالا نم ةيساسالا ةدحو لا ربيغت ب مق ،ةيطايتحالا ةدحو لا ليمحت ةداع| درجم ب 9 ةوطخلا

"دادعتسالا عضو ءاشن!" قوف رقنا و ةلاجالا <لش فل زواجت> صئاصخالا > ةبق ارم لا ةلا لقتنا



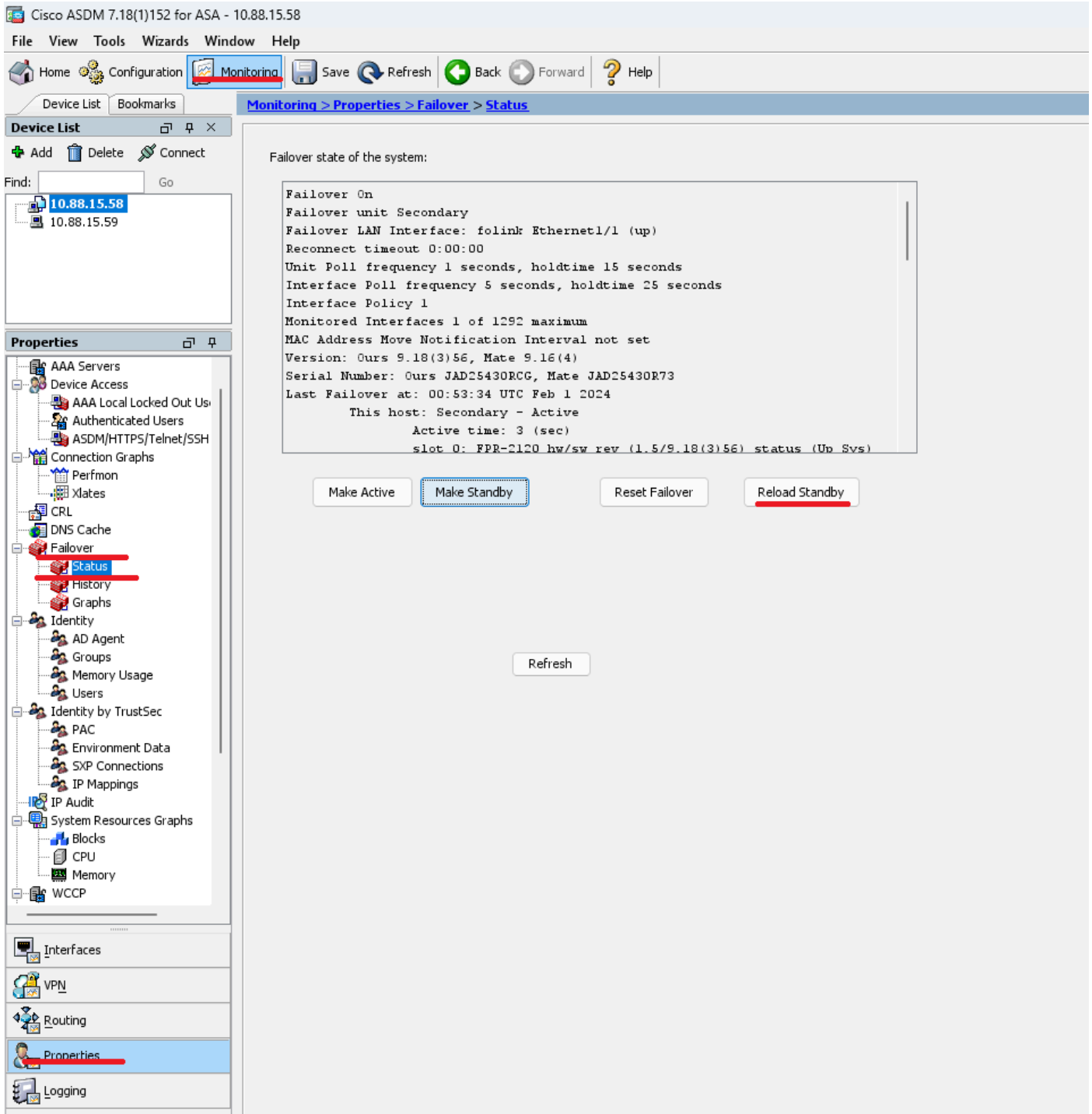
ةدي دج ةطشن ةدحوب ايئاق لت ASMD لصتت :ةظحالم





ديجىل رادىال تىبثتلى دىجىلى طىطىتالى حاله دىجىل لىمحت دىع 10. توطخلا

دادعتسالى لىمحت قداع قوف رقىن او قداع لىشفسل زواجت صىصىاصخلا > بىقارملى لىلقننا



تلمت كذا دقة في قورت ال نوك ت ،ة ديدج ال دادعت سالا ة دحو ليمحت درجم بو

## ة حصلا نم ققحتلا

CLI و ASDM ربع ة في قورت ال نم ققحت ،نيت دحو ال اتلك لعل ة في قورت ال لامك نم ققحت لل

Via CLI

<#root>

ciscoasa#

show failover

Failover On  
Failover unit Primary  
Failover LAN Interface: folink Ethernet1/1 (up)  
Reconnect timeout 0:00:00  
Unit Poll frequency 1 seconds, holdtime 15 seconds  
Interface Poll frequency 5 seconds, holdtime 25 seconds  
Interface Policy 1  
Monitored Interfaces 1 of 1292 maximum  
MAC Address Move Notification Interval not set

Version: Ours 9.16(4), Mate 9.16(4)

Serial Number: Ours JAD25430R73, Mate JAD25430RCG  
Last Failover at: 22:45:48 UTC Jan 31 2024  
This host: Primary - Active  
Active time: 45 (sec)  
slot 0: FPR-2120 hw/sw rev (1.5/9.16(4)) status (Up Sys)  
Interface management (10.88.15.58): Normal (Monitored)  
Other host: Secondary - Standby Ready  
Active time: 909 (sec)  
slot 0: FPR-2120 hw/sw rev (1.5/9.16(4)) status (Up Sys)  
Interface management (10.88.15.59): Normal (Monitored)

Stateful Failover Logical Update Statistics

Link : folink Ethernet1/1 (up)  
Stateful Obj xmit xerr rcv rerr  
General 27 0 29 0  
sys cmd 27 0 27 0  
up time 0 0 0 0  
RPC services 0 0 0 0  
TCP conn 0 0 0 0  
UDP conn 0 0 0 0  
ARP tbl 0 0 1 0  
Xlate\_Timeout 0 0 0 0  
IPv6 ND tbl 0 0 0 0  
VPN IKEv1 SA 0 0 0 0  
VPN IKEv1 P2 0 0 0 0  
VPN IKEv2 SA 0 0 0 0  
VPN IKEv2 P2 0 0 0 0  
VPN CTCP upd 0 0 0 0  
VPN SDI upd 0 0 0 0  
VPN DHCP upd 0 0 0 0  
SIP Session 0 0 0 0  
SIP Tx 0 0 0 0  
SIP Pinhole 0 0 0 0  
Route Session 0 0 0 0  
Router ID 0 0 0 0

User-Identity 0 0 1 0  
CTS SGTNAME 0 0 0 0  
CTS PAC 0 0 0 0  
TrustSec-SXP 0 0 0 0  
IPv6 Route 0 0 0 0  
STS Table 0 0 0 0  
Umbrella Device-ID 0 0 0 0

### Logical Update Queue Information

Cur Max Total  
Recv Q: 0 10 160  
Xmit Q: 0 1 53

### ربيع ASDM

نيزاهج الالك ASA رادص| ةيؤر كنكمي ، ةلأجلأ شفسلأ زواجت > صئاصخلأ > ةبقرملأ يل| لقتنا

Cisco ASDM 7.18(1)152 for ASA - 10.88.15.58

File View Tools Wizards Window Help

Home Configuration Monitoring Save Refresh Back Forward Help

Device List Bookmarks Monitoring > Properties > Failover > Status

Device List

Find: 10.88.15.58 10.88.15.59

Properties

- AAA Servers
- Device Access
- AAA Local Locked Out Users
- Authenticated Users
- ASDM/HTTPS/Telnet/SSH
- Connection Graphs
- Perfmon
- Xlates
- CRL
- DNS Cache
- Failover
- Status
- History
- Graphs
- Identity
- AD Agent
- Groups
- Memory Usage
- Users
- Identity by TrustSec
- PAC
- Environment Data
- SXP Connections
- IP Mappings
- IP Audit
- System Resources Graphs
- Blocks
- CPU
- Memory
- WCCP

Interfaces

VPN

Routing

Properties

Logging

Failover state of the system:

```
Failover On
Failover unit Primary
Failover LAN Interface: f0/1/1 (up)
Reconnect timeout 0:00:00
Unit Poll frequency 1 seconds, holdtime 15 seconds
Interface Poll frequency 5 seconds, holdtime 25 seconds
Interface Policy 1
Monitored Interfaces 1 of 1292 maximum
MAC Address Move Notification Interval not set
Version: Ours 9.16(4), Mate 9.16(4)
Serial Number: Ours JAD25430E73, Mate JAD25430RCC
Last Failover at: 22:45:48 UTC Jan 31 2024
This host: Primary - Active
Active time: 5781 (sec)
slot 0: FPR-2120_hw/sw_rev (1.5/9.16(4)) status (Up Sys)
```

Make Active Make Standby Reset Failover Reload Standby

Refresh

ةلص تاذا تامولعم

- 

[Cisco نيم نيم آلا ةي امحل ا راجل ASA قفاوت](#)

- 

[Cisco نيم نيم آلا ةي امحل ا راجل ASA ةي قرت لي ليد](#)

ةمچرتل هذه ل و ح

ةلأل تاي نقتل ن م ة و مچ م ادخت ساب دن تسم ل ا ذه Cisco ت مچرت  
م ل ا ل ا ل ا ن ا ع مچ م ف ن م دخت س م ل م عد و ت م م م دقت ل ة يرش ب ل و  
م ك ة ق ي ق د ن و ك ت ن ل ة ل ا ة مچرت ل ض ف ا ن ا ة ظ ح ا ل م م چ ر ي . ة ص ا خ ل م ه ت غ ل ب  
Cisco ي ل خ ت . ف ر ت م م مچرت م ا ه م د ق ي ي ت ل ا ة ي ف ا ر ت ح ا ل ا ة مچرت ل ا م ل ا ح ل ا و ه  
ل ا ل ا م ا د ا د و چ ر ل ا ب ي ص و ت و ت ا مچرت ل ا هذه ق د ن ع ا ه ت ي ل و ئ س م Cisco  
Systems (ر ف و ت م ط ب ا ر ل ا) ي ل ص ا ل ا ي ز ي ل چ ن ا ل ا دن ت س م ل ا