

ةطقنل ةصاخ ةباحس معد ةطقل عاشنإ رشابملا معدلا ةسلج نيكمتو ةنمآلا ةياهنلا

تايوتحمل

ةمدقملا

ةيساسأ تامولعم

معدلا تاطقل

ةرادال لخدم نم معد ةطقل عاشنإ

ةرادال ةباوبل SSH نم معد ةطقل عاشنإ

زاهجلا مكحت ةدحو نم معد ةطقل عاشنإ

يروفلا معدلا لمع ةسلج

ةرادال لخدم نم رشابملا معدلا لمع ةسلج نيكمت

ةرادال ةباوبل SSH نم رشابملا معدلا لمع ةسلج نيكمت

زاهجلا مكحت ةدحو نم يروفلا معدلا لمع ةسلج نيكمت

ةمدقملا

رشابملا معدلا لمع ةسلج نيكمتو معدلا ةطقل عمجل ةمزالل تاوطخلل دننتمسما اذه فصوي
Cisco نم ةنمآلا ةياهنلا ةطقنل صاخلا ةباحسلا زاهج نم

ةيساسأ تامولعم

لحامسلا وأ معد ةطقل عيمجت ناياحألا ضعب يف يروضلا نم نوكي، TAC عم نواعتلا دنن
ةمدقتملا ةيامحل مساب اقباس ةفورعملا) ةنمآلا ةياهنلا ةطقنل لىلا معد قفن عاشنإب TAC
قيبطت وأ لماشلا قيقتحلا لهسي اذهو. ةباحسلا زاهج ةصاخلا (ةراضلا جماربل نم
دعب نع تاحالصال

ةلكشملا ةجلعلا ةمزاللا ةلماشلا تامولعملا ب TAC سدنهم دوزيو تقولا بولسألا اذه رفوي
ةيلعاف.

معدلا تاطقل

ةرادال لخدم نم معد ةطقل عاشنإ

ةيلعاف تاوطخلل عاجب مق، ةرادال لخدم نم معد ةطقل عيمجتل:

ةرادال لخدم لىلا لوخدلا لجس: 1 ةوطخل

ةروصلال يف حضوم وه امك، معدلا تاطقل دح م معدلا دح: 2 ةوطخل

Key Metrics

Live Support Session

Support Snapshots

CPU Usage

25%

Details

Memory Usage

83%

Details

Cisco Cloud Query Failure Rate

0%

Details

Cisco Cloud Query Latency

10ms

Details

Fullest Partition : /var

71%

Details

Active Connections

1

Details

ةطقل عاشنإ قوف رقنا 3: ةوطخال

A support snapshot contains log files and system information that can assist with the diagnosis of problems with your device. Once generated, they can be downloaded and forwarded to support or submitted to a Cisco support server.

Create Snapshot

State	Size	Started	Duration	Operations
-------	------	---------	----------	------------

ةفاضإ اب ةركاذلا تاقحل نم اهريغو "ةيساسألا تافلما ني مضت" ديدحت كنكمي 4: ةوطخال
ةروصلإ يف حضوم وه امك، يضارتفا لكشب اهديدحت متي ال يتلا ةطقللإ

Support snapshot

Snapshots include system analysis, configuration, network, and log information. Select one or more of the appropriate checkboxes below to include it in the snapshot if a core dump is required. The information collected will be saved into a snapshot file for later submission to Cisco support.

- Use --include-cores; includes core files and crash dumps.
- Use --include-server-core; includes a disposition server memory dump.

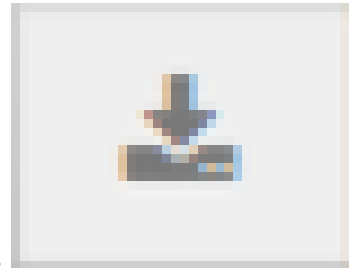
[Start](#)

مدقت الة بقارمل . تقولا ضعب كلذ قرغت سي دقو تادب دق ة طقلل نأ طحال تس : 5 ة وطلال ة روصلا يف حضوم وه امك ، لى صافاتلا قوف رقنا

A support snapshot contains log files and system information that can assist with the diagnosis of problems with your device. Once generated, they can be downloaded and forwarded to support or submitted to a Cisco support server.

[Create Snapshot](#)

State	Size	Started	Duration	Operations
▶ Running		Mon Jul 29 2024 09:44:42 GMT+0200 (Central European Summer Time) 0 day, 0 hour, 0 minute, 23 seconds ago	less than a minute	Details Download Refresh Info Delete



ديحت لىل ارداق نوكت نأ بجي ، ة طقلل عاشن لامتكا درجمب : 6 ة وطلال ة روصلا لىل لوصولا كنكمي شيح نم يلحمل زاوجل لىل ة طقلل لىل زنتل زمرا

ةرادال ة روصلا SSH نم معد ة طقل عاشن

: ة لىل لىل وطلال ة روصلا SSH لىل لوصولا نم معد ة طقل عاشن

قردادإل لخدم ىل SSH 1: ةوطخل

ةطقلل ءاشنإل ةرفوتمل (CLI) رملأال رطس ةهجاو ىه هذو: 2 ةوطخل

```
[root@fireamp ~]# amp-support snapshot -A <Path where to store the Snapshot>
```

```
usage: /opt/opadmin/embedded/bin/amp-support snapshot [options] <snapshot_file>
```

Create a snapshot of the current system; this includes log files, system status, run processes, crash dumps, and other information that can be used by a support engineer to diagnose problems with your system. If no explicit options are provided the default ones are assumed. The default options are: include-configs, include-logs, include-network, include-cores, and include-status

-A, --all	Include everything.
-a, --include-analysis	Include system analysis. (SLOW!)
-C, --include-configs	Include configuration files.
-c, --include-cores	Include core files.
-F, --include-firehose-cassandra	Include firehose-cassandra status.
-i, --include-inodes	Include filesystem inode usage.
-I, --include-integrations	Include appliance integration information.
-k, --include_kafka	Include Kafka status.
-L, --include-flink	Include Flink status.
-l, --include-logs	Include log files.
-m, --include-mongo	Include MongoDB status.
-N, --include-cassandra	Include Cassandra status.
-n, --include-network	Include network analysis.
-r, --include-redis	Include Redis status.
-S, --include-server-core	Include a disposition server memory dump.
-s, --include-status	Include system status.
-d, --include-docker	Include docker status.
-z, --include_zookeeper	Include Zookeeper status.
-f, --fs-check FILE	Include filesystem check results from file.
-v, --verbose	Increase output verbosity.

زاهجلا مكحت ةدحو نم معد ةطقل ءاشنإ

ةيلائل تاوطخلل ذيفنتب مق ،صاخلا ةباحسلا زاهج مكحت ةدحو نم معد ةطقل ءاشنإ

صاخلا ةكبشلا زاهج مكحت ةدحو ىل لوخدلا لفس: 1 ةوطخل

2 ةوطخل Support_SNAPSHOT. ددح

Main Menu

Your AMP Private Cloud device can be managed at:

URL : https://**192.168.1.107**
MAC Address ... : **08:00:27:08:12:33**

A secure password has been set, and will be required to login.

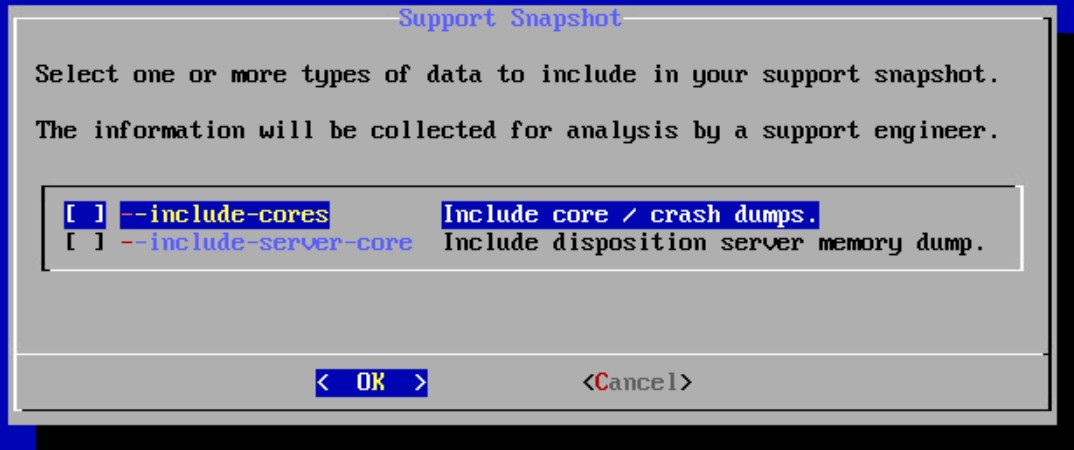
CONFIG_NETWORK	Configure the Web administration interface.
CONSOLE	Start command-line console / shell.
INFO	Display device status / information.
SUPPORT_SESSION	Start a live support session.
SUPPORT_SNAPSHOT	Create and submit a support snapshot.

< **OK** >

ةروصلال ي ف حضوم وه امك ،ةرادإلا لخدم رورم ةم لك لخدأ :3 ةوطخال



ةفاض إلاب ةرك اذلا تاقحل م نم اهريغو "ةيساسأل تافل مل اني مضت" دي دحت كنكمي : 4 ةوطخل
ةروصلل يف حضوم وه امك ،يضارتفا لكشب اهدي دحت متي ال يتلا ةطقللل لىل



ةطقلل لئغشت ءدب متيسو قفاوم ددح كلذ دعب 5 ةوطخال

يروفل لمعدلا لمع ةسلج

ةرادإلا لخدم نم رشابم لمعدلا لمع ةسلج نيكمت

ةليلات تاوطخال ذيفنتب مق ،ةرادإلا لخدم نم رشابم لمعدلا نيكمت لمع ةسلج ءاشنال

ةرادإلا لخدم لئلا لوخدلا لفس 1 ةوطخال

يروفل لمعدلا لمع ةسلج ددحو ددحو وأ معدلا قوف رقنا 2 ةوطخال

Key Metrics

Live Support Session

Support Snapshots

CPU Usage

35%

Details

Memory Usage

83%

Details

Cisco Cloud Query Failure Rate

0%

Details

Cisco Cloud Query Latency

10ms

Details

Fullest Partition : /var

71%

Details

Active Connections

1

Details

نم ةبولطم ال SSH ةي وه بلجل ليزنت م حضم وه امك معد ةسلج ادب قوف رقنا :3 ةوطخال
،يروف ال معدل لمع ةسلج ادبل ادب دح و قوف رقنا م .دعب نع زاهج لابل لاصت ال TAC لبق
ةروصل ال ف حضم وه امك .

Step 1: Send your support identity

Before continuing, you must open a support case and attach the key from the Support Identity box below.

Support Identity	
	Download

Step 2: Initiate support session

Support Session			
Peer	<input type="text" value="support-sessions.amp.cisco.com"/>	:	<input type="text" value="22"/>
Start			

لمع ةسلجل حاجنب زاهجلا لاصتا دعب ةروصل ايف حضوم وه امك تالجال ظحال تس :4 ةوطخال ةروصل ايف حضوم وه امك ،رشابملا معدلا

Support Session Active

Home / Support - Live Sessions /

State	Started	Finished	Duration	Operations
▶ Running	1 minute ago	⌚ Please wait...	⌚ Please wait...	Details ✕ ↻ 🗑️

Output Support Log

```

debug1: Exit status 0
Client session established successfully.
Support session is running!
    
```

Download Output

قرا دإلا ةب اوبل SSH نم رشابم الم معدلا لمع ةس لج نيكمت

تاوطخل ذي فننتب مق ،قرا دإلا لخدم ل SSH لوكوتورب نم رشابم الم معدلا لمع ةس لج عاشنإل ةللاتل:

قرا دإلا لخدم صاخل SSH ىل لوخدلا لجس 1: ةوطخل.

نم رشابم الم معدلا لمع ةس لج نيكمت ل ةرفوتم الم (CLI) رم اوالا رطس ةهجاو يه هذه 2: ةوطخل SSH.

```
[root@fireamp ~]# amp-support session -l support.log -s support-sessions.amp.cisco.com -p 22 <UUID>
usage: /opt/opadmin/embedded/bin/amp-support session [options] <uuid>
```

Manage a support session with a remote server; this facilitates a secure method of provide unrestricted shell access to your machine to an engineer on a remote system. Note that when restart a session, the same parameters as the previous session are used unless new parameters are supplied. The UUID is expected to be version 4.

Note that the `--log` option provides an optional log file for the support engineer to log their shell activity to. A script is provided to the remote

user to collect this log data, but it is not and cannot be enforced by the support script.

OPTIONS

-b, --batch	Use batch (non-interactive) mode.
-d, --delete	Delete a support session and all files.
-l, --log FILE	Log remote shell commands to file.
-p, --port PORT	Connect to an alternative port.
-s, --support-server SERVER	Set the server of a session.
-t, --terminate	Terminate an active session.
-v, --verbose	Increase output verbosity.

NOTE: UUID can be any random string as long as it has the format: xxxxxxxx-xxxx-xxxx-xxxx-xxxxxxxxxxxx.

EXAMPLES

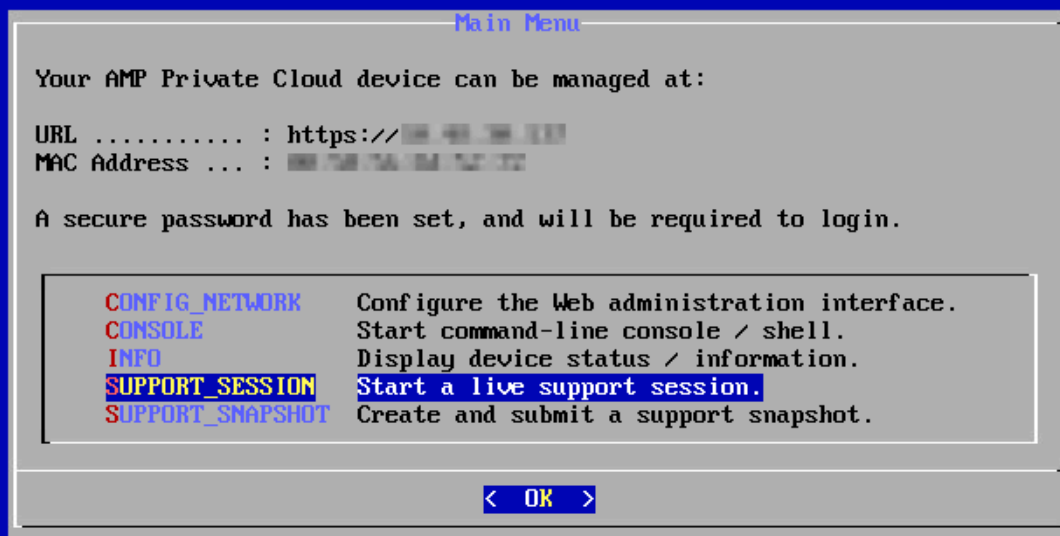
```
/opt/opadmin/embedded/bin/amp-support session -l support.log -s support.example.com -p 2222 xxxxxxxx-xxxx-xxxx-xxxx-xxxxxxxxxxxx
/opt/opadmin/embedded/bin/amp-support session xxxxxxxx-xxxx-xxxx-xxxx-xxxxxxxxxxxx
/opt/opadmin/embedded/bin/amp-support session -t -d xxxxxxxx-xxxx-xxxx-xxxx-xxxxxxxxxxxx
```

زاهجلا مكحت ةدحو نم يروفلا معدلا لمع ةسج نيكمت

ذيفنتب مق، صاخلا ةباحسلا زاهج مكحت ةدحو نم رشابملا معدلا نيكمت لمع ةسج ءاشنإل
ةيلاتا اوخلال:

صاخلا ةباحسلا زاهج مكحت ةدحو ىلإ لوخدلا لفس: 1 ةوخلال

يف حضوم وه امك، يروفلا معدلا لمع ةسج نيكمت ل SUPPORT_SESSION ددح: 2 ةوخلال
ةروصلال.



ةروصلال ي ف حضوم وه امك ،ةرادإلا لخدم رورم ةم لك لخدأ :3 ةوطخال

لمع ةسلج نيكم تل قفاوم ددح .رييغت نود ةيضا رتفالال تادادعإلال لك كرت كنكمي :4 ةوطخال
ةروصلال ي ف حضوم وه امك ،يروفال معدلا

ةمچرتل هذه لوح

ةللأل تاي نقتل نمة ومچم مادختساب دن تسمل اذہ Cisco تچرت
ملاعلاء انء مچي فني مدختسمل معدى وتحم مي دقتل ليرشبل او
امك ةقيد نوك تنل ةللأل ةمچرت لصف أن ةظحال مچري. ةصاخل مه تلبل
Cisco يخلت. فرتحم مچرت مامدقي يتل ةيفارتحال ةمچرتل عم لالحل وه
ىل إأمئاد وچرلاب يصوت وتامچرتل هذه ةقد نع اهتيلوئسم Cisco
Systems (رفوتم طبارل) يصلأل يزيلچنل دن تسمل