

نم IOS ةقطنم ىل دنن سمل ةيامحل راج يعرف بتكم وأ دحاو CME/CUE/GW عقوم Cisco: رقملا يف CCM ىل SIP لاصتا طخ عم يسيرلا

تاوتحمل

[عمدقمل](#)

[ةسسأل تابلطمل](#)

[تابلطمل](#)

[عمدخت سمل تانوكمل](#)

[تالطصال](#)

[ةسسأس تامولعم](#)

[IOS ةيامحل راج ةيفلخ](#)

[Cisco نم IOS ةقطنم ىل دنن سمل ةساي سمل ةيامحل راج رشن](#)

[VoIP تائيب يف ZFW ل تارابتعا](#)

[IOS ةيامحل راجل توصلا تازيم](#)

[ستيفاك](#)

[\(NAT\) ةكبشلا ناووع عمجرت](#)

[Cisco Unified Presence Client \(CUPC\) ليمعلا](#)

[توصللا دوزم وأ HQ يف CCM ىل SIP لاصتا طخ عم عرف بتكم وأ دحاو CME/CUE/GW عقوم](#)

[ويرانيسلا ةيفلخ](#)

[تايبل سمل/ايازملا](#)

[نيوكتلا](#)

[CCME و توصلا نام أو قطنملا ىلع مئاقلا ةيامحل راجو تانايبل تاساي سمل تانويكت](#)

[ةكبش ل ليطي طختلا مسرلا](#)

[تانويكتلا](#)

[عبقارملا و قرادال او ريفوتلا](#)

[عسلا طاخ](#)

[ةحصلا نم ققحتلا](#)

[اهالصل او عاخال فاشكتسا](#)

[اهالصل او عاخال فاشكتسا رماو](#)

[قلص تاذا تامولعم](#)

عمدقمل

ةببلا ريوطتل لالباق ايساسأ اماظن Cisco نم (ISRs) ةلماكلتملا عم دخل تاوعم رفوت
نأ نم مغرلا ىلع. تاقببطل نم ةريبك ةومجمل ةتوصل ةكبشلاو تانايبل تابلطتم
ةكيميانيد ةئيب يه تنرتنلاب ةلصتملاو ةصاخلا تاكلشلا نم لكل تاوديدهتل ةئيب
(AIC) تاقببطللا يف مكحتلاو صحتلا تاناكلما رفوي Cisco IOS® ةيامحل راج ناف، ةياغلل
نيكمت ىلع لمعي امنيب، اهقبيبطتو ةنم ةكبش ةيعضو ديحتل ةلاخل بسح صحتلاو

ة.يرارمتسالاو لامعألا ةردق.

ةصاخلا ةيامحل راج نام بانوجل نيوكتل او ميمصتلل تارابتعا دنتسما اذه فصمي متي .ةددمل Cisco ن ISR لى ةدنتسما ةيتوصلل تاقيببطلل او تانايبلا تاهوييرانيسب لك فصمي .قيببطل وييرانيس لك ةيامحل راجو ةيتوصلل تامدخلل تانايبوكت ريفوت نيوكت اهعبتي ،لصفنم لكشب نامألا او VoIP لوكتورب ربع توصلل تانايبوكت وييرانيس ةكبشلل او (QoS) ةمدخلل ةدوج لثم ،تامدخلل رخأ ةئيهت كتكبش بلطت دق .لمالكاب هجوملل تامولعمل ةيرسو توصلل ةدوج لىل ع ظافحلل (VPN) ةيرهاطلا ةصاخلا

ةيساسألا تابللطتملا

تابللطتملا

دنتسما اذهل ةصاخ تابللطتم دجوت ال

ةمدختسما تانوكملا

ةنيعم ةيدام تانوكم وجمارب تارادصا لىل ع دنتسما اذه رصتقي ال

تاحالطصا

تاحالطصا لوح تامولعمل نم ديزم لىل ع لوصحلل ةينقتلا Cisco تاحيملت تاحالطصا عجار تادنتسما

ةيساسأ تامولعم

IOS ةيامح راج ةيفلخ

جذامن نع فللتخت يتل تاقيببطلل تاهوييرانيس يف ةداع Cisco IOS ةيامح راج رشن متي نع لمعلل تاقيببطل ةيجذوملل رشنل تاي لمع نمضتت .زاهلاب ةصاخلا ةيامحل راج رشن ددعلل نوكتي ثيح ،ةئزجللاب عيببطلل تاقيببطلو ،ةيعرفلا وأ ةريغصلل بتاكملا عقاومو ،دعب بولطملا وه نامألا تاردقو ةادألل لقال قمعلاو ةددعتل تامدخلل جم دو ةزهجالل صففخنملا

تاحتنم يف رخألا ةلمكتمل تامدخلل بانج لىل ،يرانلل راجلل صحف قيببطل نأ نيح يفو تارابتعا ميبقت بجي هناف ،ليغشتلل ةفلكتلل روظنم نم اباج ودي نأ نكمي ،ISR تامدخل ةزيم لك قيببطل فلكتي .ابسانم هجوملل لىل ع مئاقلا ةيامحل راج ناك اذا ام ديدحتل ةددم ةداع ةيجاتنل تالدعم صففخ يف مهاسي نأ لمحتملا نمو ،ةجلعملل فيلكتو ةركاذلا ةيفاضل ل رشن مت اذا لمحلل ةورذ تارثف لال خ تازيملا ةردق دقف ومزحلل لوصو نمز ةدايزو هيجوتلل :زاهجو هجوم ني ب ام ديدحت دنع تاداشرالا هذه ظحال .هجوم لىل دنتسيو ززهج ريغ جمدم

- ةيلاثم اهنكمت مت يتل ةجمدملا تازيملا نم ديدعلل لىل ع يوتحت يتل تاهجوملا دعت الح ةزهجالل نم لقا ددع رفوت ثيح دعب نع لمعلل زكارم وأ ةيعرفلل بتاكملا عقاومل لصفأ
- لكشب قئافل ةادألاو يلالعلا يددرتل قاطنل تاذ تاقيببطلل عم لماعتلل متي ام ةداع ةجلعمل Cisco Unified Call Manager Server و Cisco ASA قيببطل بجيو ؛ةزهجالل عم لصفأ قيببطل تاهجوملا لوانتت امنيب ،تاملكملا ةجلعملو نامألا ةسايس قيببطل و NAT VPN ةكبشلل لاصتا تابللطتمو (WAN) لاصلتالا ةكبش ءاهنل او (QoS) ةمدخلل ةدوج ةسايس عقوم لىل عقوم نم

يكي سيال كلالا ةي امحل راج نكي مل Cisco IOS Software جم انرب نم 12.4(20)T رادصالا لادخا لبك رورم ةكرح تاناك مال لم الكال معدلا يلع ارداق (ZFW) ةقطنملا يلع مئاقلا ةي امحل رادجو تابلطت يتلاو ،تاهجوملا يل ةدنتسمل ةي وتوصل تامدخل او VoIP لوكوتورب ربع تانايبلا تانايبلا رورم ةكرح باعيتسالا كلذ فالخ ةنمألا ةي امحل رادج تاسايس يف ةريبك تاوجف طئاسولا تالوكوتوربو VoIP تاراشا ريوطتل ادودحم امعد نم دقو ،ةي وتوصل

Cisco نم IOS ةقطنم يلا دننتسمل ةسايسلا ةي امحل رادج رشن

،يرخالا ةي امحل نارجل هباشملا ،Cisco نم IOS ةقطنم يلع مئاقلا ةي امحل رادجل نكمي ال ةسايس ةطساوب اهفصوو ةكبشلال نامألا تابلطتم دي دحت مت اذا ال نم ةي امحل رادج ريفوت روظنملا نم ال دب ،ةقثلا روظنم :ةي نم ةسايس يلا لصوتلل ناي ساسا نا جهن كانه .نامألا هوبشملا

نكمي يتلا كالت اناثتساب ،ةقثلاب ةري دج رورملا ةكرح عي مج نا ةقثلا روظنم ضررت في ضفرت ةددم ةسايس ذيفنت متي .اهي ف بوغرم ريغ وا ةراضا هنا يلع صاخ لكشب اهفريت تالادخا مادختسا لال خ نم ةداع كلذ قي قحت متي و .طقف اهيف بوغرملا ريغ رورملا ةكرح اذه ليمي و .كولسللا و اعيقوتلا يلع ةمئاق تاودا مادختسا و ةددملا لوصول يف مكحتلا دهشمب ةلماش ةفرعم بلطتي هنكلو ،ةمئاقلا تاقيبطتلا يف لقا ةجرذب لخدتلا يل جهنلا تارماغملا و تاديدهتلا يدصتلا ةرمتسم ةطقف بلطتتي و ،رثاتلل ةي لباقلا و ديدهتلا يف ريبك رودب نيلمعتسمل عم تجم موقفي نا بجي ،كلذ يلا ةفاضلا اب و .اهروهظ دنع ةدي دجل نم لقي ض رفق عم ةساو ةي رحب حمست يتلا ةئي ببال ريفوت و .يف الكال نامألا يلع ظافحل و نوروهتلا صاخشالا هبابسي يتلا لكاشملا ةري بك ةصرف نيلغاشلل مكحتلا تاودا يلع ربك رفق دم تعي هنا يف لثمتت جهنلا اذه يف ةي فاضا ةلكشم ةم ث و .نوراضلا ارداق نوكل اءال او ةنورملا نم ايفاك اردق ريفوت يتلا تاقيبطتلا طب او وضو ةلاعفلا ةرادالا نيح يف و .ةكبشلا رورم ةكرح عي مج يف اهيف مكحتلا و اهيف هبتشملا تانايبلا دصر يلع نم ريثك يف زواجتي يليلغشتلا ابعال ناف ،عضولا اذه هءاومل ايلاح ةحاتم ايجولونكتلا نا تامظنملا مظعم دودح نا يخال

ةكرح اناثتساب ،اهي ف بوغرم ريغ ةكبشلا رورم ةكرح عي مج نا بي رمل روظنملا ضررت في رورم ةكرح عي مج ضفرت يتلاو ،اهي قيبطت متي ةسايس هنا .ادي دحت ةددملا ةدي جلا رورملا نكمي ،كلذ يلا ةفاضلا اب .جبرص لكشب هب حومسمل كالت اناثتساب ،تاقيبطتلا مت يتلا ةراضلا رورملا ةكرح يلع فرعتلل (AIC) اهيف مكحتلا و تاقيبطتلا صحف ذيفنت بوغرملا ريغ رورملا ةكرح يلا ةفاضلا اب ،ةدي جلا تاقيبطتلا لال غتسال اصي صخ اهمي صت يف مكحتلا رصانع ضرقت ،يرخا ةرم .ةدي ج رورم ةكرح هنا يلع يف ختت يتلا اهيف ةكرح يف مكحتلا بجي هنا نم مغرلا يلع ،ةكبشلا يلع اءاو ليغشت ابع تاقيبطتلا يف مكحتلا مئاقو لثم ،ءالاحلا ةمي دة ةي فرصت لم اوع ةطساوب اهيف بوغرملا ريغ رورملا ،ةقطنملا يلع ةمئاقلا (ZFW) تاسايسلاب صاخلا ةي امحل رادج ةسايس و (ACL) لوصول عنم ماظن و AIC ةطساوب اهتجال عم بجي ريبك لكشب لقا رورم ةكرح كانه ف يلاتلاب و (FPM) ةنرملا مزحلا ةقباطم لثم ،عيقوتلا يلع ةمئاق يرخا مكحت رصانع و (IPS) للستلا ذفانمب طقف حامسلا مت اذا .(NBAR) ةكبشلا يلا دننتسمل قيبطتلا يلع فرعتلا تالاصتلا نع ةئشانلا ةصاخلا ةي كيمانيدلا طئاسولا رورم ةكرحو) ةبولطملا قيبطتلا ةدي حولا اهيف بوغرملا ريغ رورملا ةكرح ناف ،ددم لكشب (ةفورعمل لمعلا تاسلج و مكحتلا لكشب اهيف فرعتلا لهسي ةني عم ةي عرف ةعومجم يف عقت نا بجي ةكبشلا يلع ةدوجوملا ةكرح يف مكحتلا يلع ظافحل ضرورملا يليلغشتلا و يس دنهلا ابعال نم للقي امم ،ربك اهيف بوغرملا ريغ رورملا

الا حمسي ال كلذل ،بي رمل روظنملا يلا ةدنتسمل VoIP نامأ تانايبوكت دننتسمل اذه فصي نا يلا تانايبلا تاسايس ليمت .ةي وتوصل ةكبشلا عطاقم يف هب حومسمل رورملا ةكرح قيبطت ويرانيس لك نيوكت يف تاطحالملا ةطساوب حضوم وه امك الهاست رثك نوكت

ثيخ ؛قلغم يقلح راركت تاذ تاطحالم ةرود نامألا تاسايس رشن تاي لمع عي مج عبتت نا بجي اهلي دعت بجي و ةدوجوملا تاقيبطتلا فئاظوو ةردق يلع ةداع نامألا رشن تاي لمع رثوت

هلح وأريثأتال اذه ليلقتل.

ةقطنملا ىل دننسملا تاسايسلا ةيماح راج نيوكتل ةيفاضا ةيفلخ ىل ةجاحب تنك اذا [هقيبطتو ةقطنملا ةيماح راج ميمصت ليلد](#) عجار.

[VoIP تائيب يف ZFW ل تارابتعا](#)

هجوملا نامأ لوح ةزجوم ةشقانم [هقيبطتو ةقطنملا ةيماح راج ميمصت ليلد](#) رفو ي تاردقلا ىل ةفاضلاب ، هجوملل ةيتاذلا ةقطنملا ىل و نم نامألا تاسايس مادختساب متت (NFP) ةكبشلا ساسأ ةيماحل ةفلتخم تازيم لالخنم اهريفوت متي يتلا ةلبيدبلا ةيتاذلا ةقطنملا لخاد هجوملا ىل دننسملا VoIP لوكوتورب ربع توصول تاردق ةفاضتسا ةكرح تابلطتمب ةيارد ىل هجوملا يمحت يتلا نامألا تاسايس نوكت نأ بجي كذل ، هجوملل ةددحملا او هؤاشن مت يتلا طئاسولا او ةيتوصل تاراشلا باعيتسا لجأ نم ةيتوصل رورملا ةرابع دراوم ، Survivable Remote-Site Telephony ، و Cisco Unified CallManager Express ةطساوب ةيماحل راج نكي مل ، Cisco IOS Software جم انرب نم 12.4(20)T رادصلا لبق . توصول باعيتسا ىل نيرداق ةقطنملا ىل دننسملا تاسايسلا ةيماح راجو يكييسالكلا نيسحت متي مل يلاتلابو ، لمالكلاب VoIP لوكوتورب ربع تانايبلا رورم ةكرح تابلطتم ةقطنملا يف نامألا تاسايس دمعت . لمالك لكشب دراوملا ةيماحل راج تاسايس هجوملا ىل ةمئاقلا (VoIP) تنرتنالا لوكوتورب ربع توصول دراوم يمحت يتلا ةيتاذلا 12.4(20)T رادصلا يف اهميدقت مت يتلا تاردقلا ىل ريكب لكشب

[IOS ةيماح راجل توصول تازيم](#)

ةيماحل راج نيكم تل تاني سحتلا نم ديدعلا لخداب 12.4(20)T رادصلا Cisco IOS جم انرب ماق ةرشابم ةيسير تازيم ثالث قبطنت . توصول تاردقو ةمئاقلا يف ةكراشملا ةقطنملا يف ةنمألا توصول تاقيبطت ىل :

- معد شي دحتاهي في مكحتلاو تاقيبطتلا صحفو تاقيبطتلا ةقبطت ةابوب : SIP تاني سحت ةطساوب حضورم وه امك ، (SIP) هي جوتلا تامولعم لوكوتورب نم يثالثا رادصلا SIP رادصلا تاقفدت نم عسوأ ةعونتم ةعومجم ىل فرعتلل SIP تاراشلا لاسرا معد عيسوت RFC 3261 مكحت رصانع قيبطتل (AIC) هي في مكحتلاو SIP قيبطت صحف مدقي تاملكملا ىوتسم ىل ةددحملا تافاشكتسال او فعضلا هجوأ ةجلاعمل ليدعتلل بيحتست ةيونثلا تاراشلا ىل فرعتلا نم نكمتيل ةيتاذلا ةقطنملا صحف عسوي قيبطتلا ةئشنملا / ايلحم ةهجوملا SIP رورم ةكرح نم جتنت يتلا طئاسولا تاونقو
- 9 رادصلا) 16 رادصلا SCCP معد شي دحت CME و ةفيحنلا ةيلحملا رورملا ةكرحل معد مكحت رصانع قيبطتل (AIC) هي في مكحتلاو SCCP قيبطت صحف مدقي (اقباس موعدملا ىوتسم ىل ةددحملا تافاشكتسال او فعضلا هجوأ ةجلاعمل تايوتسملا ةددعت تاراشلا ىل فرعتلا ىل ارداق نوكتيل ةيتاذلا ةقطنملا صحف عسوي قيبطتلا ةئشنملا / ايلحم ةهجوملا SCCP رورم ةكرح نم جتنت يتلا طئاسولا تاونقو ةيونثلا ةموعدملا 2 و 1 تارادصلا) 4 و 3 ني رادصلا H.323 معد شي دحت 4 و 3 ني رادصلا H.323 معد ةددعت مكحت رصانع قيبطتل (AIC) هي في مكحتلاو H.323 قيبطت صحف مدقي (اقباس قيبطتلا ىوتسم ىل ةددحملا تافاشكتسال او فعضلا هجوأ ةجلاعمل تايوتسملا

هذه اهمدقت يتلا تاردقلا دننسملا اذه يف ةحضورملا هجوملا نامأ تانيوكت نمضتت طباورلا حاتت . تاسايسلا ةطساوب قبطملا ءارجلا فصول تاحيضوت عم تاني سحتلا دننسملا اذه يف [ةلصل تاذ تامولعمل](#) مسق يف ةيدرفلا تازيملا تادننسملا ةيبعشلا يتوصل صحفلا تازيملا قلمالكلا ليصافتلا ةعجارم يف بغرت تنك اذا

[ستيفاك](#)

تاردقلا عم Cisco IOS ةيماح راج قيبطت قبطي نأ بجي ، هالعأ ةروكذملا طاقنلا زيزعت لجأ نم

ال.ةقطنملا ىلإ ةدنتسملا ةسايسلا ةيامح رادج تاهجوملا ىلإ ةدنتسملا ةيتوصللا لاسرا تاديقتل لمالكلا معدلل ةبولطملا ةردقلا يديلقنلا IOS ةيامح رادج نمضتي.توصللا رورم ةكرح كولس وأ تاراشلا

[\(NAT\) ةكبشلا ناوئع ةمجرت](#)

ةيامح رادج عم نمازتب Cisco IOS ماظن ربع (NAT) ةكبشلا ناوئع ةمجرت نيوكت متي ام ابلاغ، تنرتنإل عم لعافتلا ةصاخلا تاكبشلا ىلع اهيف بجي يتلا تالاحلا يف ةصاخو، Cisco IOS، IP. ناوئع ةحاسم تلخادت اذا ةصاخو، لاصتالا ةنيابتملا ةصاخلا تاكبشلا ىلع بجي ناك اذا وأ، ايلام. H.323 و Skinny و SIP ل NAT (ALG) قيبطت ةقبط تاپابو Cisco IOS جم انرب نمضتي، تاديقت مدقي NAT نأ امب NAT قيبطت نود IP توصل ةكبشلا لاصتا باعيتسإ نكمي تالاحلا يف ةصاخو، نامألا ةسايس تاقيبطتو اهجالص او ءاطخألا فاشكتسا ىلع ةيفاضا ةريخألا للاح لك ال NAT قيبطت نكمي ال. NAT ل دئازلا لمحلا مادختسا اهيف متي يتلا ةكبشلا لاصتا لغاوش ةجلالعمل

[Cisco Unified Presence Client \(CUPC\) ليمعلا](#)

عم Cisco Unified Presence (CUPC) ليمع مادختسا معددي يذلا نيوكتلا دننتسملا اذه فصري ال رادج وأ (ةقطنملا) Zone لبق نم دعب موعدم ريغ CUPC ةيامح رادج نأل ارظن IOS ةيامح رادج CUPC معد متيس. 12.4(20)T1 رادصإل Cisco IOS جم انرب عم للاحلا وه امك، يديلقنلا ةيامحلا Cisco IOS Software جم انرب نم يلبقتسم رادصا يف

[ىلإ SIP لاصتا طخ عم عرف بتكم وأ دحاو CME/CUE/GW عقوم](#) [توصللا دوزم وأ HQ يف CCM](#)

ةكبش/تاملكملا ةجلالعمل عزوملا/عقوملا يداحأ جذومنلا نيب اطسو الح ويرانيسلا اذه مدقي يعرفلا بتكملا وأ دحاو (عقوملا) دننتسملا اذه يف اقباس حضورملا ةلصتتملا PSTN ةدعتتم تاملكملا ةجلالعمل نيبو، (PSTN) ةكبش لاصتتملا CME/CUE/GW حضورملا ثلاثلا ويرانيسلا يف ةددحملا ةمجملا تانايبلا وتوصللا ةكبش/ةيزكرملا/عقوملا Cisco Unified CallManager Express جم انرب مدختسي ويرانيسلا اذه لازي ال. دننتسملا اذه يف ديب عقوم/رقملا ةيفتاهلا ةمدخل او ةليوط تافاسملا بلطال باعيتسإ متي نكلو، يلحملا بلطو يلحملا بلطال لاصتالا عم، عقوم ىلإ عقوم نم SIP طوطخ لالخنم لوالا ماقملا يف لاصتلا مطعم ةلازا اهيف متت يتلا تالاحلا يف يتح. يلحم PSTN لاصتالا لالخنم ئراوطلال لاصتالا لشف باعيتسالا PSTN ةعس نم يسايسا ىوتسم ريفوتب ىصوي، مديقلا PSTN لاصتالا ىلإ ةفاضلا اب، WAN ةكبش ىلإ ةدنتسملا تاملكملا موسرب يفافتلالا نيناوقلا بلطتت، كلذىل ةفاضلا ابو. بلطال ةطخ يف حضورم وه امك ةيلحملا ةقطنملا ب مدختسي. (911) ئراوطلال بلط باعيتسالا يلحملا PSTN لاصتالا نم عون ريفوت ةداع ةيلحملا امك تاسرامملا لصفأ طفحتو تازيم ريفوت يتلاو، ةعزوملا تاملكملا ةجلالعمل ويرانيسلا اذه [Cisco Unified CallManager Express SRND](#) يف حضورم وه

فورظلا هذه يف تاقيبطتلا تاهويرانيس نم عونلا اذه ذيفنت تاسسؤملا نكمي:

- VoIP لازي ال نكلو، عقوملا نيب ةنيابتملا VoIP لوكوتورب تائيب مادختسا متي ةليوطلا تافاسملا PSTN نم ال دب ابولطم.
- بلطال ةطخ ةرادال عقوم لكل عقوملا ةيلالقتسا ريفوت مزلي.
- لاصتالا ةكبش ريفوت نع رظنلا ضغب لمالكلا ب تاملكملا ةجلالعمل ةينامك ريفوت مزلي (WAN) قاطنلا ةعساو

[ويرانيسلا ةيفلخ](#)

ةزهجأو، (ةيتوصول VLAN ةكبش) ةيكلسل فتاوهل قيبطتلا ويرانيس نمضتي
ةزهجأ نمضتت يتلا) ةيكلسل ةزهجأاو، (تانايبلل VLAN ةكبش) ةيكلسل رتويبمكلل
IP لاصتا ةأا لثم، VoIP لوكوتورب

ي:لي ام نامأل نيوكت رفوي

1. و (SIP و SCCP) ةيكلحمل فتاوهل او CME ني ب هجومل هأب يذل تاراشال لاسرا صحف
(SIP) ةديعبلل CUCM ةومجمو CME.
2. ةيكلسلال او ةيكلسلال ءازجال:هذه ني ب لصاوتلل ةيتوصول طئاسولا يف بوقت
ديربلل ةيكلحمل فتاوهل او CUE ةحصلا ةرازول ةيكلحمل فتاوهل او CME ةيكلحمل
دعب نع لاصتالا تادحوو فتاوهل ايوصول
3. لئاسر:ي:لي ام قيقحتل هقيبب نكمي يذل او، (AIC) اهي فم كحتلاو تاقيبب طتلا صحف
SIP رورم ةكرح عيجم يل لوكوتورب ل قفاوت نامضلدعمل دح ةوعد

[تايبلسل/ايامل](#)

يل عقوم نم ةيتوصول رورم ةكرح لمحي هنأل فيلاكتلا ليلقت ةدئاف قيبب طتلا اذه مدقي
WAN ةكبش تانايب طباور يل عقوم

رثأت نأ نكمي WAN لاصتال اليصفت رثكأ ططخ دوجو مزلي هنأ ويرانيسلا اذه بويع نم
رورملا ةكرح لثم، WAN ةكبش يل لاموعل نم ديدعلاب عقوم يل عقوم نم تاملكملا ةدوج
نم تافللملا ةكراشم و تاسوري فل او ةلقنتمل تاسوري فل) اهي ف بوغرمل ريغ/ةيغرشلا ريغ
ةجيتن أشنت نأ نكمي يتلا لوصول نمز لكاشم ديدحت ةبوعص وأ (ريظن يل ريظن
ريفوتل بسانم لكش ب WAN تالاصتلا مجج بجي. لقلنلا تالكبش يل ل رورملا ةكرح ةسدنهل
تانايبل رورم ةكرح فينصت نكمي؛ وتوصلو تانايبل رورم ةكرح نم لكل فاك يددت قاطن
تافل رورم ةكرحو ينورتكلال ديربل، لاثملا ليلبس يل، لوصول نمزل ةيساسل لقلال
توصول ةدوج يل ظافل ل ةمدخل ةدوجل لقا ةيولوا تاذ رورم ةكرح هنأ يل، SMB/CIFS.

تاملكملا ةيزكرم ةجلاعم دوجو مدع يهو ويرانيسلا اذهب قلعتت يرخا ةلكشم كانهو
اذه يل عو. اهالصل او تاملكملا ةجلاعم ءاطخا فاشكتسا يف أشنت نأ نكمي يتلا تابوعصل او
ةوطخك امجج ربكأل تاسوسوملل ةبسنلاب لصل فأ لكش ب لمعي ويرانيسلا اذه نإف، وحنلا
نم ةيكلحمل CMEs تادحو ليوت نكمي. ةيزكرملا تاملكملا ةجلاعم يل لاقتنال يف ةطيسو
Cisco يل ليجرتلا لامتك دنع تازيملا لمك SRST يطايتح لكش ب لمعل يل Cisco
CallManager.

نمأل لاعفل ذي فننتلا لعجي ةئيبل اذهل ديازتملا ديقعتلا، ينامأل روظنملا نم
ةكبش ربع أو، WAN ةكبش ربع لاصتالا نأل ةبوعص رثكأ اهالصل او ءاطخال فاشكتساو
يتلا تالاحل يف اميس ال، ديدعتلا ةئيب نم ريبك لكش ب ديزي، ةماعلا تنرتنل ال يل VPN
رورملا ةكرح يل ةلقل دويق صرقت شيج، قوثل روظنم ةينملا ةسايسلا اهي ب لطلتت
اذه نم ةمدقملا نيوكتلا ةلثمأ موقت، رابتعالا يف رمالا اذه عوضوب. WAN ةكبش ربع
يتلاو، ةيراغت ةيمها تاذ ةنيعم رورم ةكرح ب حمست الكش ب رثكأ ةسايس ذي فننت ب دنتسملا
، كلذ يل عوالع. لوكوتورب ل قفاوت نم ققحتلا تايلمع ةطساوب كلذ دعب اهصحف متي
ليلقت يل ع، SIP ةوعدي، ةدحمل (VoIP) تنرتنل لوكوتورب ربع وتوصل تاءارجا رصتقت
توصل لوكوتورب دراوم يل ابلس رثو ةدوصقم ريغ وأ ةراض ةيجمرب لاطعأ شوذح لامتحا
همادختسا ةينام او (VoIP) تنرتنل قوف.

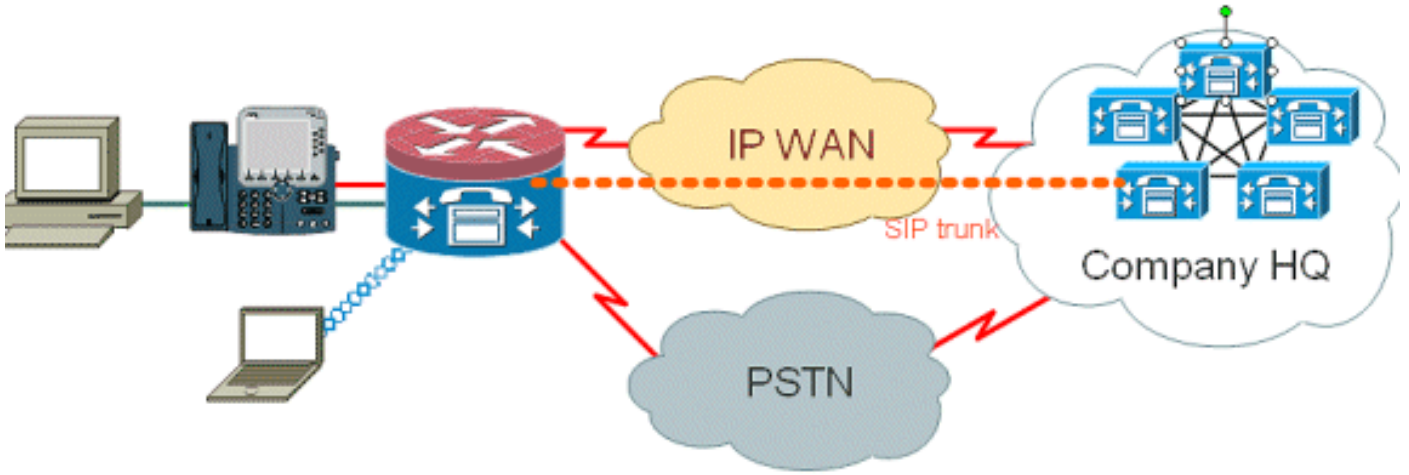
[نيوكتلا](#)

[توصل نامأو قطانملا يل ع مئاقلا ةيامل رادجو تانايبل تاسايسل تانايوكت و CCME](#)

دنتسمل اذه يف ةحوضوملا تازيمل نيوكت تامولعم كل مّدقّت، مسقلا اذه يف.

ةكبش ليل يطي طختلا مسرلا

يالاتلا ةكبشلا دادع| دنتسمل اذه مدختسي



تان نيوكتلا

Cisco 2851 Integrated Services Router. ةجمدمل تامدخل هجوم انه حضورملا نيوكتلا حضوي

ةيالاتلا تان نيوكتلا دنتسمل اذه مدختسي:

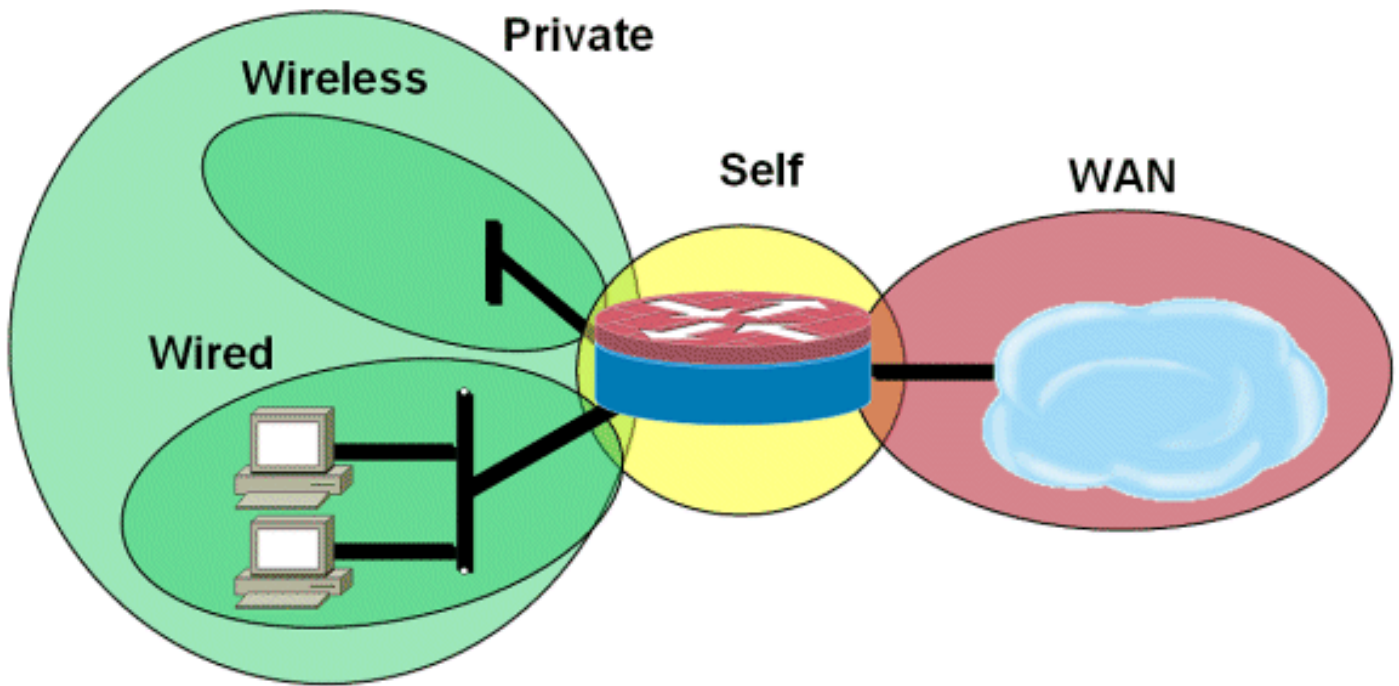
- CUE و CME لاصتال ةيتوصلال ةمدخل نيوكت
- ةقطنملا ىلع مئاقلا ةيماحل راج نيوكت
- نامال نيوكت

CUE و CME لاصتال ةيتوصلال ةمدخل نيوكت وه اذه:

CUE و CME لاصتال ةيتوصلال ةمدخل نيوكت

```
!  
telephony-service  
load 7960-7940 P00308000400  
max-ephones 24  
max-dn 24  
ip source-address 192.168.112.1 port 2000  
system message CME2  
max-conferences 12 gain -6  
transfer-system full-consult  
create cnf-files version-stamp 7960 Jun 10 2008 15:47:13  
!
```

ءازجال ناما قطانم نم نوكتي يذلاو، ةقطنملا ىلا دنتسمل ةيماحل راج نيوكت وه اذه
عطاقم نم ةنوكم) ةصاخلا LAN ةكبشو، ةيكللسال او ةيكللسال (LAN) ةيماحل ةكبشلا
قوئوملا WAN ةكبش لاصتالا ىلا لوصول متي شي WAN ةطقو، (ةيكللسال او ةيكللسال
هجوملل توصول دراوم اهيف دجوت يتلا ةيتاذلا ةقطنملا او، اب



نام الال نيوكت وه اذه

نام الال نيوكت

```

class-map type inspect match-all acl-cmap
match access-group 171
class-map type inspect match-any most-traffic-cmap
match protocol tcp
match protocol udp
match protocol icmp
match protocol ftp
!
!
policy-map type inspect most-traffic-pmap
class type inspect most-traffic-cmap
inspect
class class-default
drop
policy-map type inspect acl-pass-pmap
class type inspect acl-cmap
pass
!
zone security private
zone security public
zone security wired
zone security wireless
!
zone-pair security priv-pub source private destination public
service-policy type inspect most-traffic-pmap
zone-pair security priv-vpn source private destination vpn
service-policy type inspect most-traffic-pmap
zone-pair security acctg-pub source acctg destination public
service-policy type inspect most-traffic-pmap
zone-pair security eng-pub source eng destination public
service-policy type inspect most-traffic-pmap
!
!
!
interface GigabitEthernet0/0
ip virtual-reassembly

```



```
zone-member security eng
```

```
Entire router configuration:
```

```
version 12.4
service timestamps debug datetime msec
service timestamps log datetime msec
no service password-encryption
!
hostname 2851-cme2
!
!
logging message-counter syslog
logging buffered 51200 warnings
!
no aaa new-model
clock timezone mst -7
clock summer-time mdt recurring
!
dot11 syslog
ip source-route
!
!
ip cef
no ip dhcp use vrf connected
!
ip dhcp pool pub-112-net
network 172.17.112.0 255.255.255.0
default-router 172.17.112.1
dns-server 172.16.1.22
option 150 ip 172.16.1.43
domain-name bldrtme.com
!
ip dhcp pool priv-112-net
network 192.168.112.0 255.255.255.0
default-router 192.168.112.1
dns-server 172.16.1.22
domain-name bldrtme.com
option 150 ip 192.168.112.1
!
!
ip domain name yourdomain.com
!
no ipv6 cef
multilink bundle-name authenticated
!
!
!
!
voice translation-rule 1
rule 1 // /1001/
!
!
```

```
voice translation-profile default
translate called 1

!
!

voice-card 0
no dspfarm

!
!
!
!
!

interface GigabitEthernet0/0
description $ETH-LAN$$ETH-SW-LAUNCH$$INTF-INFO-GE 0/0$
ip address 172.16.112.10 255.255.255.0
ip nat outside
ip virtual-reassembly
duplex auto
speed auto

!
interface GigabitEthernet0/1
no ip address
duplex auto
speed auto
!
interface GigabitEthernet0/1.132
encapsulation dot1Q 132
ip address 172.17.112.1 255.255.255.0

!
interface GigabitEthernet0/1.152
encapsulation dot1Q 152
ip address 192.168.112.1 255.255.255.0
ip nat inside
ip virtual-reassembly

!
interface FastEthernet0/2/0

!
interface FastEthernet0/2/1

!
interface FastEthernet0/2/2

!
interface FastEthernet0/2/3

!
interface Vlan1
ip address 198.41.9.15 255.255.255.0

!
```

```
router eigrp 1
network 172.16.112.0 0.0.0.255
network 172.17.112.0 0.0.0.255
no auto-summary
!

ip forward-protocol nd
ip http server ip http access-class 23
ip http authentication local
ip http secure-server
ip http timeout-policy idle 60 life 86400 requests 10000
ip http path flash:/gui

!!

ip nat inside source list 111 interface
GigabitEthernet0/0 overload

!

access-list 23 permit 10.10.10.0 0.0.0.7
access-list 111 deny
ip 192.168.112.0 0.0.0.255 192.168.0.0 0.0.255.255
access-list 111 permit ip 192.168.112.0 0.0.0.255 any

!
!
!
!
!
!tftp-server flash:/phone/7940-7960/
P00308000400.bin alias P00308000400.bin
tftp-server flash:/phone/7940-7960/
P00308000400.loads alias P00308000400.loads
tftp-server flash:/phone/7940-7960/
P00308000400.sb2 alias P00308000400.sb2
tftp-server flash:/phone/7940-7960/
P00308000400.sbn alias P00308000400.sbn

!

control-plane

!
!
!

voice-port 0/0/0
connection plar 3035452366
description 303-545-2366
caller-id enable

!

voice-port 0/0/1 description FXO

!

voice-port 0/1/0
description FXS

!
```

```
voice-port 0/1/1 description FXS
```

```
!  
!  
!  
!  
!
```

```
dial-peer voice 804 voip  
destination-pattern 5251...  
session target ipv4:172.16.111.10
```

```
!
```

```
dial-peer voice 50 pots  
destination-pattern A0  
port 0/0/0  
no sip-register
```

```
!  
!  
!  
!
```

```
telephony-service  
load 7960-7940 P00308000400  
max-ephones 24  
max-dn 24  
ip source-address 192.168.112.1 port 2000  
system message CME2  
max-conferences 12 gain -6  
transfer-system full-consult  
create cnf-files version-stamp  
7960 Jun 10 2008 15:47:13
```

```
!!
```

```
ephone-dn 1  
number 1001  
trunk A0
```

```
!  
!
```

```
ephone-dn 2  
number 1002
```

```
!  
!
```

```
ephone-dn 3  
number 3035452366  
label 2366  
trunk A0
```

```
!  
!
```

```
ephone 1  
device-security-mode none  
mac-address 0003.6BC9.7737  
type 7960  
button 1:1 2:2 3:3
```

```
!  
!  
!
```

```

ephone 2
device-security-mode none
mac-address 0003.6BC9.80CE
type 7960
button 1:2 2:1 3:3

!
!
!

ephone 5
device-security-mode none

!
!
!

line con 0
exec-timeout 0 0
login local
line aux 0
line vty 0 4
access-class 23 in
privilege level 15
login local
transport input telnet ssh

line vty 5 15
access-class 23 in
privilege level 15
login local
transport input telnet ssh

!
exception data-corruption buffer truncate
scheduler allocate 20000 1000
ntp server 172.16.1.1
end

```

[قب قارم ل او ق راد ل او ر ي ف و ت ل ا](#)

ة ي ا م ح ر ا د ج و ت ا ه ج و م ل ا ل ا ة د ن ت س م ل ا IP ة ف ت ا ه م د ر ا و م ر ي ف و ت ب ا ع ي ت س ا م ا ع ل ك ش ب م ت ي ا ل . ل ض ف ا ل ك ش ب Cisco ن ي و ك ت ف ر ت ح م ع م ا ه ن ي و ك ت و ق ط ا ن م ل ا ل ا ة د ن ت س م ل ا ت ا س ا ي س ل ا ة ي ف ت ا ه ل a IP ة م د خ و ا ة ق ط ن م ل ا ل ا ة د ن ت س م ل ا ة س ا ي س ل ا ة ي ا م ح ر ا د ج Cisco Secure Manager م ع د ي ه ج و م ل ا ل ا ة د ن ت س م ل ا

ة ر ا د ل ا ت ا م و ل ع م ة د ع ا ق م ا د خ ت س ا ب SNMP ة ب ق ا ر م Cisco IOS ن م ي د ي ل ق ت ل ا ة ي ا م ح ل ا ر ا د ج م ع د ي ر ي غ ق ط ا ن م ل ا ل ا ة د ن ت س م ل ا ت ا س ا ي س ل ا ة ي ا م ح ر ا د ج ن ك و ، Cisco ن م د ح و م ل ا ة ي ا م ح ل ا ر ا د ج ل (MIB) ة ج ل ا ع م ب ج ي ، و ح ن ل ا ا ذ ه ل ع . د ح و م ل ا ة ي ا م ح ل ا ر ا د ج ل (MIB) ة ر ا د ل ا ت ا م و ل ع م ة د ع ا ق ي ف د ع ب م و ع د م ت ا و د ا م ا د خ ت س ا ب و ا ، ه ج و م ل ل ر م ا و ا ل ر ط س ة ه ج ا و ل ع ت ا ي ئ ا ص ح ل ل ا ل خ ن م ة ي ا م ح ل ا ر ا د ج ة ب ق ا ر م Cisco ن ي و ك ت ف ر ت ح م ل ث م ، (GUI) ة ي م و س ر ل ا م د خ ت س م ل ا ه ج ا و

ر ا د ج ل ي س ا س ا ل ا م ع د ل ا Cisco Secure Monitoring and Reporting System (CS-MARS) م ا ط ن ر ف و ي ط ا ب ت ر ا ت ن س ح ي ت ل ل ا ل ي ج س ت ل ا ت ا ر ي ي غ ت ن ا ن م م غ ر ل ا ل ع ، ق ط ا ن م ل ا ل ع م ئ ا ق ل ل ا ة ي ا م ح ل ا م ت ي م ل ، 12.4(20)T و 12.4(15)T4/T5 ي ف ا ه ذ ي ف ن ت م ت ي ت ل ا و ، ر و ر م ل ا ة ك ر ح ب ل ج س ل ل ا ئ ا س ر ي ف ل م ا ك ل ا ب ا ه م ع د CS-MARS.

[ة ع س ل ا ط ط خ](#)

TBD. يه دنهلا نم يرانلا رادجلا تاملاكم صحف اءا رابختا جئاتن

ءحصلا نم ققحتلا

ن.نيوكتلا اذه ءحص نم ققحتلل ءارجا آيلا ح دجوي ال

اهحالص او ءاطخالا فاشكتسا

هتبقارمو ءياملحلا رادج طاشن ضرعل `show sdebug` رم او Cisco IOS ءقطنم ءياملح رادج رفوي رادج طاشن ءبقارمل `show` رم او ماخذتسا مسقلا اذه فصي. اءحالص او ءاطخالا فاشكتسا او فاشكتسالا ءقطنملا ءياملح رادجلا ءاطخالا حيحصت رم او يلا ميءقتو ،يساسالا ءياملحلا رثكأ تامولعم بلطت ينفلا معدلا عم ءشقانملا تناك اذا وا اءحالص او نيوكتلا ءاطخالا ليصفت.

اهحالص او ءاطخالا فاشكتسا رم او

نكمي .هطاشنو نامالا جهن نيوكت ضرعل `show` رم او نم ديءل Cisco IOS ءياملح رادج رفوي `alias` رم ال قيبطت لال خ نم رصقا رم اب رم او ال اذه نم ديءل لادبتسا

`debug` رم او ماخذتسا لبق حيحصتلا رم او لوح ءمهم تامولعم يلا عجرا :ءظحال

وا يءومن ريغ نيوكت هي ف مءختست يذلا ءءال ي ءءي فم ءاطخالا حيحصت رم او نوكت ءق لكاشم لءل رخا ءاچت نمل ينفقلا معدلا تامءخ وا Cisco TAC عم لمعل يلا ءاچتو ،موءم ريغ ينيبال ليغشتلا ءيلباق.

يلا ءني عم رورم ءءرء وا ءاينام يلع ءاطخالا حيحصت رم او قيبطت يءوي نا نكمي :ءظحال مءء ءءو ءءاچتسا مءء ي ف ببست ي امم ،مءءتلا ءءو لئاسر نم اء ري بء ءء لاسرا ءءاول ليءب لوصو ريفوت كنكمي ،ءاطخالا حيحصت يلا اءي ف ءاچت يءالا ءءال ي ف .هءوملا ءزهءا نيكمتب طقف مق .يفرطلا راولء ءبرم بءارت ال يءال Telnet ءءفان لءم ،رم او ال رطس نال ارطن ءطءم ءناي ص ءءفان لءاء وا (رءءملا ءئي ب) طءال ءراخ ءءوملا ءاطخالا حيحصت هءوملا اءا يلع ريبك لكشب رءوي نا نكمي ءاطخالا حيحصت

ءلص ءا ءامولعم

- [Cisco Unified CallManager Express لولءلا عءرم ءكبش ميمصت ليءل](#)
- [Cisco CallManager \(CME SRND\) ل ءرسل نامالا ءاسرامم لصفأ](#)
- [Cisco Unified CME-AS-SRST عم Cisco Unity Connection ءمء](#)
- [Cisco نم ءءوملا ءالاصءالا ريبءم ءءرسل ءءاي قلا عءرم](#)
- [Cisco CallManager Express/Cisco Unity Express نيوكت يلع لءم](#)
- [Cisco CallManager Express 3.4 SNMP ل ءراءالا تامولعم ءءءاق مءء](#)
- [قطانملا يلع مءاقلا ءياملحلا رادج قيبطتو ميمصت ليءل](#)
- [SIP: ALG و AIC ءانيسءء Cisco IOS ءياملح رادج](#)
- [Cisco IOS H.323 ءياملح رادج مءء](#)
- [CME و كمسلا ءللق ءلءملا رورملا ءءرءل Cisco IOS ءياملح رادج مءء](#)
- [Cisco Systems - ءاءنءس مءل او ينفقلا مءءلا](#)

ةمچرتل هذه لوج

ةللأل تاي نقتل نم ةومچم مادختساب دن تسمل اذہ Cisco تچرت
ملاعلاء انءمچي فني مدختسمل معدى وتحم مي دقتل ةيرشبلاو
امك ةقيقد نوك تنل ةللأل ةمچرت لصف أن ةظحال مچري. ةصاخلا مهتغب
Cisco يلخت. فرتحم مچرت مامدقي يتل ةيفارتحال ةمچرتل عم لالحا وه
ىلإ أمئاد عوچرلاب ي صؤتو تامچرتل هذه ةقدنع اهتيلوئسم Cisco
Systems (رفوتم طبارلا) ي لصلأل يزي لچنلإا دن تسمل