

ISE 2.4 PXgrid IND 1.6.1 لم اكات نيوكت

تايوت حمل

[قمدق مل](#)

[قيساس الابلط مل](#)

[تابلط مل](#)

[قمدختس مل تانوك مل](#)

[نيوكت مل](#)

[يوتس مل ليلاع قفدت ططخم](#)

[تاننيوكت مل](#)

[ISE ليلع قياهنللا طقنل قصصخم مل تامس مل نيوكت 1. قوطخل](#)

[قصصخم تامس مادختساب فيرع تللا تافل مئشنم جهن نيوكت 2. قوطخل](#)

[فيرع تللا فلم ذافنالا قصصخم مل تامس مل نيوكت 3. قوطخل](#)

[IND قيوه قدهاش ري دصت 4. قوطخل](#)

[هب قووثومللا ISE رجتم مل IND قيوه قدهاش لي محت 5. قوطخل](#)

[IND ل قدهاش عاشنا 6. قوطخل](#)

[PKCS12 قيسنتب تاداهش لال سلس ليلزنن 7. قوطخل](#)

[IND ليلع تاداهش لال سلس ليل محت 8. قوطخل](#)

[IND ليلع جهنللا مداخل نيوكت 9. قوطخل](#)

[IND ليلع PXgrid لم اكات نيوكت 10. قوطخل](#)

[ISE ليلع IND قوقفاوم 11. قوطخل](#)

[IND ليلع pxGrid قمدخ طيشنت 12. قوطخل](#)

[قحص لال نم ققحت مل](#)

[ISE نم ققحت مل](#)

[IND قيقوت](#)

[اهحالص او عاطخال فاشكتسا](#)

[IND في قنمازمللا جراخ في قوقلاع قنمازمللا قلاح](#)

[ISE عم قياهنللا طاقن عيمج قكراشم مت ال](#)

[ISE ليلع AssetGroup و AssetTag رفوت ال](#)

قمدق مل

قياهنللا قكبش لال ري دم و 2.4 (ISE) قيوه لال تامدخ كرحم نيوكت قيفي ك دننتس مل اذه حضوي اهئاطخال فاشكتسا او (قيساس الال قمظن الال لدا بت قكبش) PXgrid ربع لم اكات لل 1.6.1-4 قطقن تامس لوح تامول عم رشنن و رشانك pxGrid عم Cisco IND ليلجست متي. اهحالص او IOTASSET. س وم اقل ISE لال قياهنللا

قيساس الابلط مل

تابلط مل

قيلاللا عيضاوم لابل قيساسا قفرعم كيدل نوكت ناب Cisco ي صوت

- Cisco نم ةيوهلا ةمدخ كرحم
- ةيعانصلال Cisco ةكبش ري دم

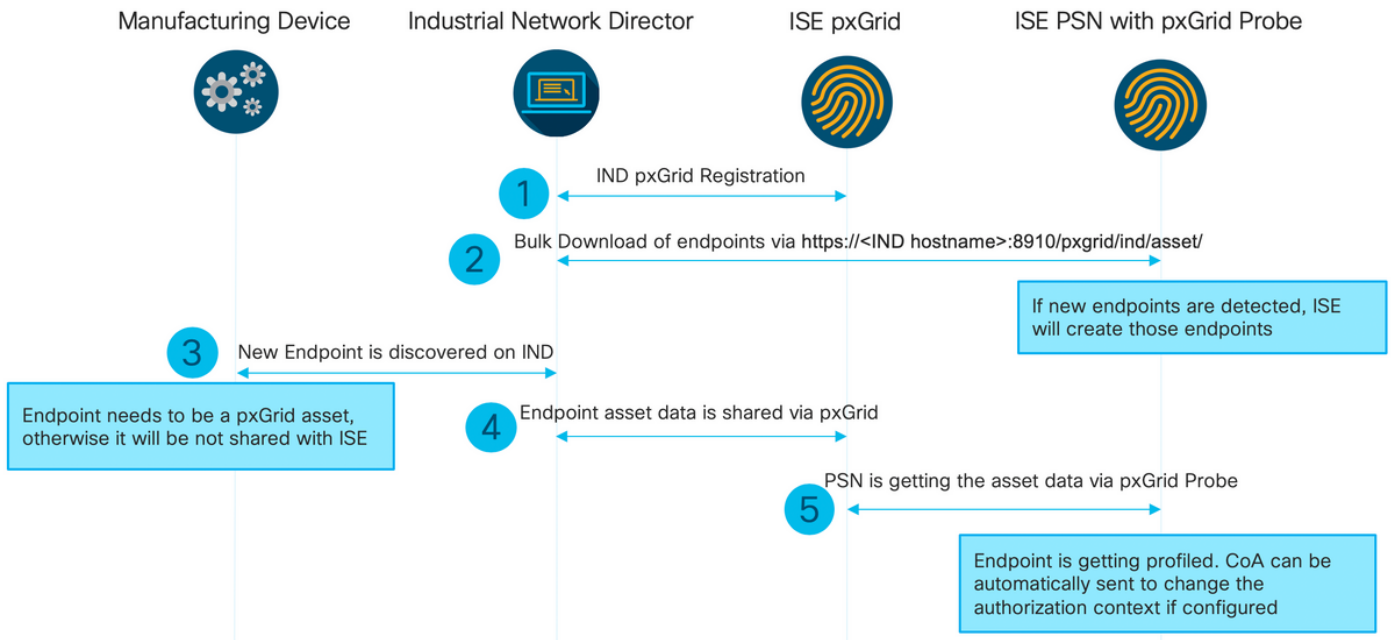
ةمدختسمال تانوكملا

ةيلاتال ةيدامل تانوكملا وجماربال تارادصلإ لىل دن تسملا اذه يف ةدراول تامولعمل دن تست

- Cisco Identity Service Engine، رادصلال 2.4 P6
- ةيعانصلال ةكبشال ري دم 1.6.1-4

نيوكتلا

ىوتسملا يلاع قفدت ططخم



1. IND نم ةقباطملا تالچسلا ISE PxGrid ةدقع لىل ع 2 رادصلال PxGrid ربع ISE عم IND تالچس (application.log):

```

2019-05-22 14:31:17,770:INFO:qtp281049997-52711:PxgridPublisher:: Connect start
2019-05-22 14:31:17,770:INFO:qtp281049997-52711:PxgridPublisher:: Hostname:WIN2012-AAA
IpAddress:10.62.145.130
2019-05-22 14:31:17,770:INFO:qtp281049997-52711:PxgridPublisher:: pxGrid
RestBaseUrl:https://WIN2012-AAA:8910/pxgrid/ind/asset/
2019-05-22 14:31:17,770:INFO:qtp281049997-52711:PxgridController:: Send Request ServiceRegister
invoked with pxGridServer(s) [ISE24-1ek.example.com]
2019-05-22 14:31:17,770:INFO:qtp281049997-52711:PxgridController:: Sending ServiceRegister
request to pxGridServer ISE24-1ek.example.com
2019-05-22 14:31:17,786:INFO:qtp281049997-52711:PxgridController::
Request={"name": "com.cisco.endpoint.asset", "properties": {"wsPubsubService": "com.cisco.ise.pubsub
", "restBaseUrl": "https://WIN2012-
AAA:8910/pxgrid/ind/asset/", "assetTopic": "/topic/com.cisco.endpoint.asset"}}
2019-05-22 14:31:17,911:INFO:qtp281049997-52711:PxgridController:: Response={"id": "76d4abaf-
9efd-4c68-a046-79e049564902", "reregisterTimeMillis": "300000"}
2019-05-22 14:31:17,911:INFO:qtp281049997-52711:PxgridController:: Send Request ServiceLookup
invoked with pxGridServer(s) [ISE24-1ek.example.com]

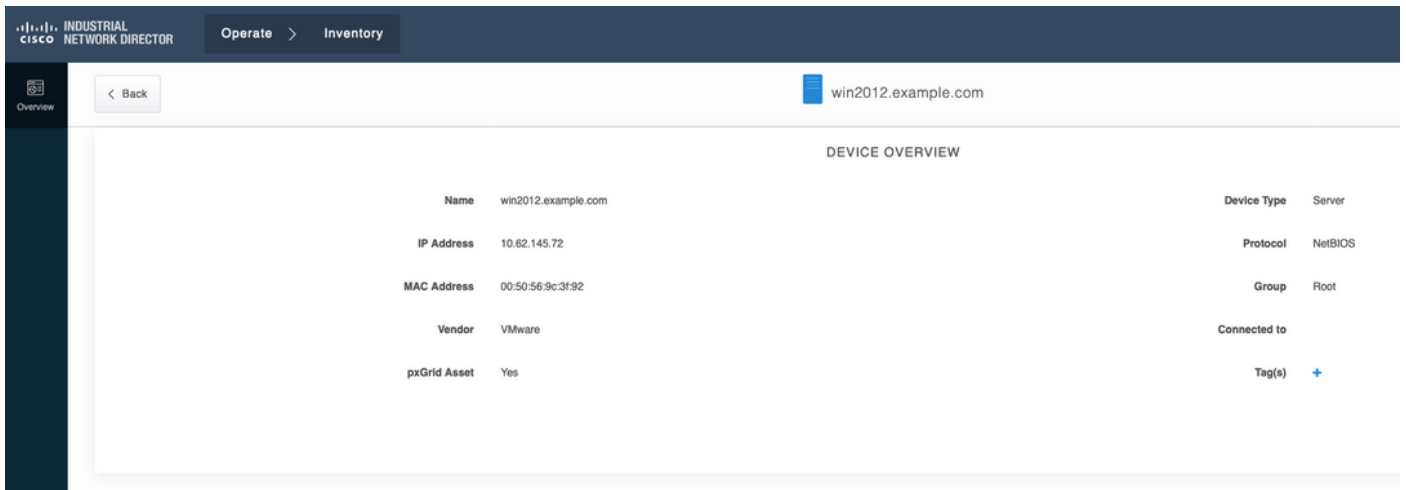
```



```
56:9c:3f:92", "assetVendor": "VMware", "assetProductId": "Unknown", "assetSerialNumber": "", "assetDeviceType": "Server", "assetSwRevision": "", "assetHwRevision": "", "assetProtocol": "NetBIOS", "assetConnectedLinks": [], "assetCustomAttributes": [{"key": "assetGroup", "value": "Root"}, {"key": "assetTag", "value": ""}]]}]}
```

```
2019-05-22 14:39:26,111 DEBUG [ProfilerINDSubscriberBulkRequestPool-80-thread-1][[]]
cisco.profiler.infrastructure.probemgr.INDSubscriber -:- Parsing bulk response
{"assets": [{"assetId": "100", "assetName": "WIN2012-CHILD", "assetIpAddress": "10.62.145.131", "assetMacAddress": "00:50:56:b6:46:87", "assetVendor": "VMware", "assetProductId": "Unknown", "assetSerialNumber": "", "assetDeviceType": "Server", "assetSwRevision": "", "assetHwRevision": "", "assetProtocol": "NetBIOS", "assetConnectedLinks": [], "assetCustomAttributes": [{"key": "assetGroup", "value": "Root"}, {"key": "assetTag", "value": "SEC_TAG2"}]}, {"assetId": "101", "assetName": "win2012.example.com", "assetIpAddress": "10.62.145.72", "assetMacAddress": "00:50:56:9c:3f:92", "assetVendor": "VMware", "assetProductId": "Unknown", "assetSerialNumber": "", "assetDeviceType": "Server", "assetSwRevision": "", "assetHwRevision": "", "assetProtocol": "NetBIOS", "assetConnectedLinks": [], "assetCustomAttributes": [{"key": "assetGroup", "value": "Root"}, {"key": "assetTag", "value": ""}]}]}
```

3. مادختساب ةياهنللا ةطقن فاشتكأ مزلي) IND لىلج ةديج ةياهن ةطقن فاشتكأ مت ربع اهتكراشم متت ال و pxGrid لصلأهنا لىلج ةياهنللا ةطقن فيرعت متي الف الو، لوكوتورب pxGrid مع ISE).



4. رشنت IND هذه تامولعملال هذه ISE PxGrid ةدقعل

5. تانايبلال هذه PxGrid probe ربح PSN لىقلىتي (profiler.log):

```
2019-05-22 15:20:40,616 DEBUG [Grizzly(2)][[]]
cisco.profiler.infrastructure.probemgr.INDSubscriber -:- Parsing push notification response:
{"asset": {"assetId": "101", "assetName": "win2012.example.com", "assetIpAddress": "10.62.145.72", "assetMacAddress": "00:50:56:9c:3f:92", "assetVendor": "VMware", "assetProductId": "Unknown", "assetSerialNumber": "", "assetDeviceType": "Server", "assetSwRevision": "", "assetHwRevision": "", "assetProtocol": "NetBIOS", "assetConnectedLinks": [], "assetCustomAttributes": [{"key": "assetGroup", "value": "Root"}, {"key": "assetTag", "value": "SEC_TAG2"}]}, "opType": "UPDATE"}
2019-05-22 15:20:40,616 DEBUG [Grizzly(2)][[]]
cisco.profiler.infrastructure.probemgr.INDSubscriber -:- sending endpoint to
forwarder{"assetId": "101", "assetName": "win2012.example.com", "assetIpAddress": "10.62.145.72", "assetMacAddress": "00:50:56:9c:3f:92", "assetVendor": "VMware", "assetProductId": "Unknown", "assetSerialNumber": "", "assetDeviceType": "Server", "assetSwRevision": "", "assetHwRevision": "", "assetProtocol": "NetBIOS", "assetConnectedLinks": [], "assetCustomAttributes": [{"key": "assetGroup", "value": "Root"}, {"key": "assetTag", "value": "SEC_TAG2"}]}
2019-05-22 15:20:40,617 INFO [Grizzly(2)][[]] cisco.profiler.infrastructure.probemgr.Forwarder -:- Forwarder Mac 00:50:56:9C:3F:92 MessageCode null epSource PXGRIDPROBE
2019-05-22 15:20:40,617 DEBUG [forwarder-2][[]]
cisco.profiler.infrastructure.probemgr.ForwarderHelper -:ProfilerCollection:- sequencing Radius message for mac = 00:50:56:9C:3F:92
2019-05-22 15:20:40,617 DEBUG [forwarder-2][[]] cisco.profiler.infrastructure.probemgr.Forwarder -:ProfilerCollection:- Processing endpoint:00:50:56:9C:3F:92
```

```
2019-05-22 15:20:40,618 DEBUG [forwarder-2][] com.cisco.profiler.im.EndPoint -
:ProfilerCollection:- filtered custom attributes are:{assetGroup=Root, assetTag=SEC_TAG2}
2019-05-22 15:20:40,618 DEBUG [forwarder-2][] cisco.profiler.infrastructure.probemgr.Forwarder -
:ProfilerCollection:- Filtering:00:50:56:9C:3F:92
2019-05-22 15:20:40,618 DEBUG [forwarder-2][] cisco.profiler.infrastructure.probemgr.Forwarder -
:ProfilerCollection:- Endpoint Attributes:EndPoint[id=<null>,name=<null>]
MAC: 00:50:56:9C:3F:92
Attribute:BYODRegistration value:Unknown
Attribute:DeviceRegistrationStatus value:NotRegistered
Attribute:EndPointProfilerServer value:ISE24-1ek.example.com
Attribute:EndPointSource value:PXGRIDPROBE
Attribute:MACAddress value:00:50:56:9C:3F:92
Attribute:NmapSubnetScanID value:0
Attribute:OUI value:VMware, Inc.
Attribute:PolicyVersion value:0
Attribute:PortalUser value:
Attribute:PostureApplicable value:Yes
Attribute:assetDeviceType value:Server
Attribute:assetGroup value:Root
Attribute:assetHwRevision value:
Attribute:assetId value:101
Attribute:assetIpAddress value:10.62.145.72
Attribute:assetMacAddress value:00:50:56:9c:3f:92
Attribute:assetName value:win2012.example.com
Attribute:assetProductId value:Unknown
Attribute:assetProtocol value:NetBIOS
Attribute:assetSerialNumber value:
Attribute:assetSwRevision value:
Attribute:assetTag value:SEC_TAG2
Attribute:assetVendor value:VMware
Attribute:b310a420-78a5-11e9-a189-9ac8f4107843 value:Root
Attribute:b8e73d50-78a5-11e9-a189-9ac8f4107843 value:SEC_TAG2
Attribute:ip value:10.62.145.72
Attribute:SkipProfiling value:false
```

6. ةححص تاناي بب قاي سلا ةيؤر ةيناكم ا شي دحت متي

00:50:56:9C:3F:92



MAC Address: 00:50:56:9C:3F:92
Username:
Endpoint Profile: IOT_DEVICE2
Current IP Address: 10.62.145.72
Location:

- Applications Attributes Authentication Threats Vulnerabilities

General Attributes

Description

Table with 2 columns: Attribute Name, Value. Rows include Static Assignment (false), Endpoint Policy (IOT_DEVICE2), Static Group Assignment (false), Identity Group Assignment (Profiled).

Custom Attributes

Filter Settings

Table with 2 columns: Attribute Name, Attribute Value. Includes a form for adding new attributes and rows for assetGroup (Root), LogicalProfile, and assetTag (SEC_TAG2).

Other Attributes

تاني وكتال

لدا عة يور لى لوصح لاي ف ب غرت تنك اذى تح 3 لى 1 نم تا وطلخ ل داخا مزلي: عطلالم قاي سللا يور عة ناكم لاي ف AssetTag و AssetGroup ل

ISE لى عة ياهنلا عطقنل ع صصم ل تام سللا ني وكت 1. ع وطلخ ل

تام سللا ني وكت ب مق. ع صصم ل عة ياهنلا عطقنل تام سللا > تاداع | > ع يوه ل عراد | > عراد | لى لقتنا هاندا عروصل لاقف و (AssetGroup و AssetTag) ع صصم

Identity Services Engine Home Context Visibility Operations Policy Administration Work Centers

System Identity Management Network Resources Device Portal Management pxGrid Services Feed Service Threat Centric NAC

Identities Groups External Identity Sources Identity Source Sequences Settings

User Custom Attributes
User Authentication Settings
Endpoint Purge
Endpoint Custom Attributes

Endpoint Custom Attributes

Endpoint Attributes (for reference)

Mandatory	Attribute Name	Data Type
	PostureApplicable	STRING
	EndPointPolicy	STRING
	AnomalousBehaviour	STRING
	OperatingSystem	STRING
	BYODRegistration	STRING
	PortalUser	STRING
	LastAUPAcceptanceHours	INT
	LogicalProfile	STRING

Endpoint Custom Attributes

Attribute name

assetGroup

assetTag

Type

String -

String +

Reset Save

ةصصخم تامس مادختساب فيرعتلا تافلما ئشنم جهن نيوك ت 2. ةوطخلا

ىلع رقنا. فيرعتلا تافلما ءاشنن جهن > فيرعتلا تافلما ئشنم > لمعلا زكارم ىلى لقتنا
هاندا ةروصل ل لثاملا فيرعتلا تافلما ئشنم جهن نيوك ت. ةفاضا

Identity Services Engine Home Context Visibility Operations Policy Administration Work Centers

Network Access Guest Access TrustSec BYOD Profiler Posture Device Administration PassiveID

Overview Ext Id Sources Network Devices Endpoint Classification Node Config Feeds Manual Scans Policy Elements Profiling Policies Policy Sets Troubleshoot Reports Settings Dictionaries

Profiling Profiler Policy List > IOT_DEVICE1

Profiler Policy

* Name: IOT_DEVICE1 Description: [Empty]

Policy Enabled:

* Minimum Certainty Factor: 20 (Valid Range 1 to 65535)

* Exception Action: NONE

* Network Scan (NMAP) Action: NONE

Create an Identity Group for the policy: Yes, create matching Identity Group No, use existing Identity Group hierarchy

* Parent Policy: NONE

* Associated CoA Type: Global Settings

System Type: Administrator Created

Rules

If Condition: CUSTOMATTRIBUTE_assetTag_EQUALS... Then: Certainty Factor Increases 20

Condition Name: Expression: CUSTOMATTRIB... EQUALS SEC_TAG1

في رعتللا فلم ذافنإل ةصصخملا تامسللا نيكمت 3. ةوطخللا

تافللم ئشنم تادادع | > تادادع | > في رعتللا تافللم ئشنم > لمعللا زكارم لىل لقتنلا ةناخ دي دحت مت في رعتللا فلم ذيفنتل ةصصخملا ةمسللا نيكمت نمضن. في رعتللا رايخللا

Identity Services Engine Home Context Visibility Operations Policy Administration Work Centers

Network Access Guest Access TrustSec BYOD Profiler Posture Device Administration PassiveID

Overview Ext Id Sources Network Devices Endpoint Classification Node Config Feeds Manual Scans Policy Elements Profiling Policies Policy Sets Troubleshoot Reports Settings Dictionaries

Profiler Settings NMAP Scan Subnet Exclusions

Profiler Configuration

* CoA Type: Reauth

Current custom SNMP community strings: ***** Show

Change custom SNMP community strings: [Empty] (For NMAP, comma separated. Field will be cleared on successful saved change.)

Confirm changed custom SNMP community strings: [Empty] (For NMAP, comma separated. Field will be cleared on successful saved change.)

EndPoint Attribute Filter: Enabled ?

Enable Anomalous Behaviour Detection: Enabled ?

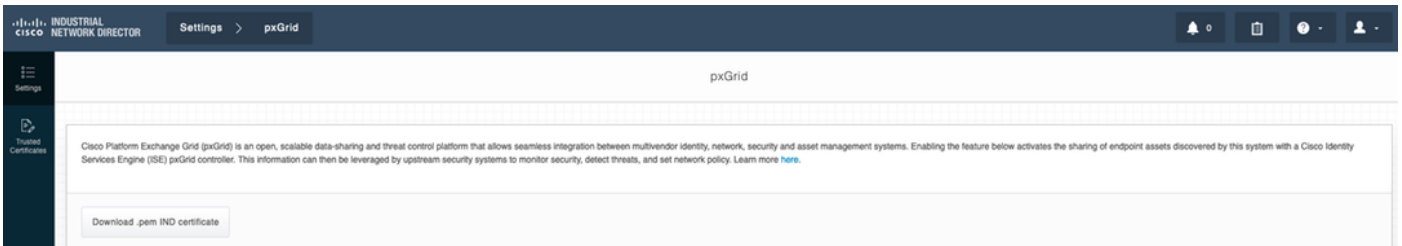
Enable Anomalous Behaviour Enforcement: Enabled

Enable Custom Attribute for Profiling Enforcement: Enabled

Save Reset

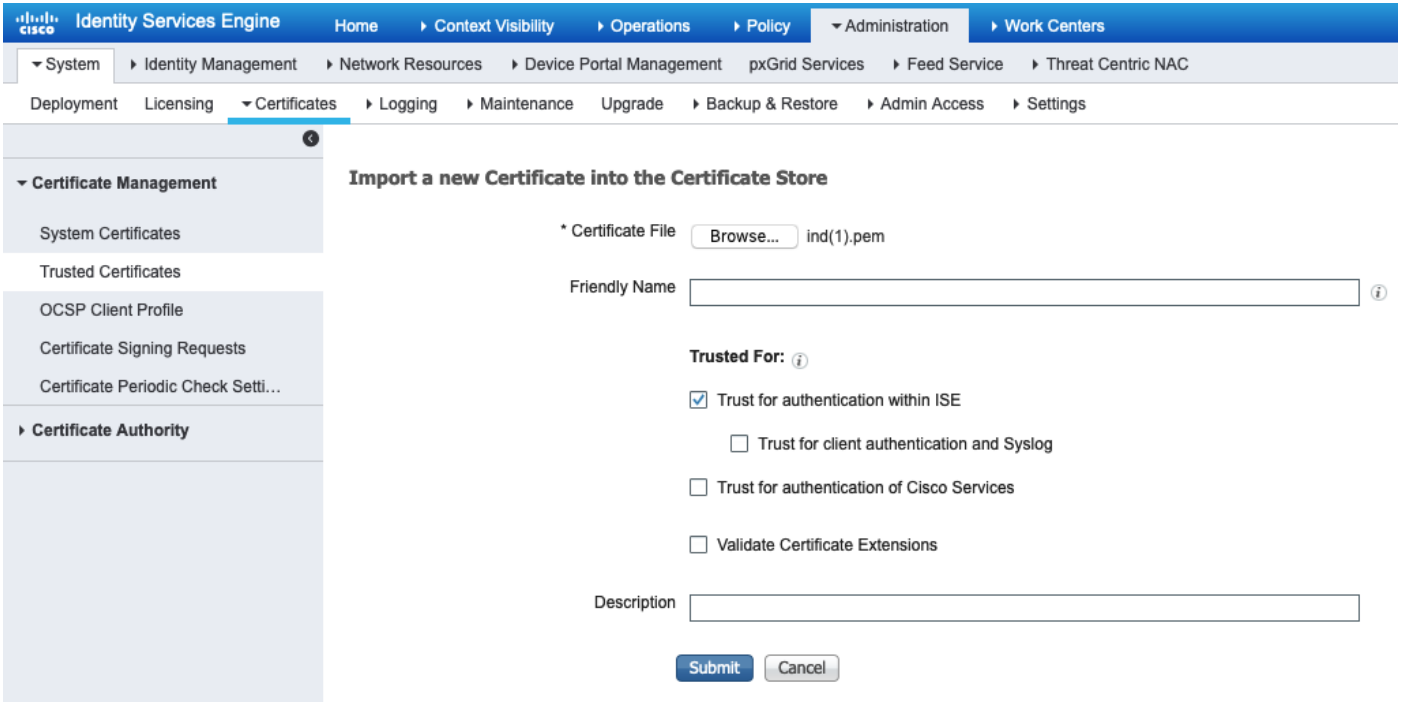
IND ةيوه ةداهش ري دصت 4. ةوطخللا

ةداهشلا هذه مادختسا متي .pem IND. ةداهش ليزنت لىل رقنا .pxGrid > تادادع | لىل لقتنلا اهب ISE قشينا بجي كلذل ، PxGrid ليجست ءانثا



ه ب قوٹومل ISE رجتم یل IND ةیوه ةداهش لیمحت .5 ةوطخل

یلع رقنا .داریتسا قوف رقنا .اهب قوٹوم تاداهش > تاداهش ةراد > تاداهش > ةراد یل لقتنا لاسرا یل رقنا .3 ةوطخل IND ةداهش ددحو حفت



IND ةداهش ءاشن .6 ةوطخل

نخلم علم وه فدهال نإف ،كلذ نم ال دبو . ISE CA نع ردصت يتلا ليمعلا ةداهش IND مدختست ال هنإف ، (TLS لدابت ءانثأ) هب ةصاخلا PXgrid ةداهش ISE لسري ام دنع كلذل ، هب قوٹومل IND IND لبق نم هب اقوٹوم نوکي .

يمازل CN لقح .هاندا ةروصلل اقبط لوقحل علم .تاداهش > pxGrid تامدخ > ةراد یل لقتنا نكلو ، IND نم FQDN لخدإ بجي ، ةيلاثملا ةيخانلا نم . ةيوه ةداهش رادصا وه ISE CA فده نأل ةمهم تسيل CN لقح ةمي ق نإف ، IND لبق نم مدختست ال ةيوهال ةداهش نأ امب .

Upload Trusted Certificate
✕

Name *

Password

Certificate * Browse ▲ ✕

Upload
Cancel

IND ىل عه نل م داخ نيوك ت. 9 ؤوطخل

ISE ؤدق ل IP نا ون عو ISE FQDN لخدأ. دي دج ىل ع رقنا، جه نل م داوخ > تادادع ال ىل لقتنا PxGrid.

INDUSTRIAL NETWORK DIRECTOR
Settings > Policy Servers
🔔 0
🗑

New Server

Protocols *

RADIUS pxGrid

Host Name *	IP Address	Description
ISE24-1ek.example.com	10.62.145.140	

Cancel
Save

IND ىل ع PXgrid ل م ا ك ت نيوك ت. 10 ؤوطخل

م سا لخدأ. "لي دبت" رزلا قوف رقنا. pxGrid ل م ا ك ت نيوك ت و pxGrid > تادادع ال ىل لقتنا اق ب س م ه نيوك ت م ت ي ذل ا ISE دح. ISE ىل ع pxGrid ل م ع م سا وه اذه في ضم ل م سا و، ؤدق ال ل. ل ج س ت ل ا قوف رقنا. 1. Server ل ق ح ي ف ؤ ل د س ن م ل ا ؤ م ا ق ل ل م

INDUSTRIAL NETWORK DIRECTOR
Settings > pxGrid
🔔 0
🗑
⚙
👤

pxGrid

Enable pxGrid-Settings

Download .pem IND certificate

Connect Using the Existing Node
 Register a New Node

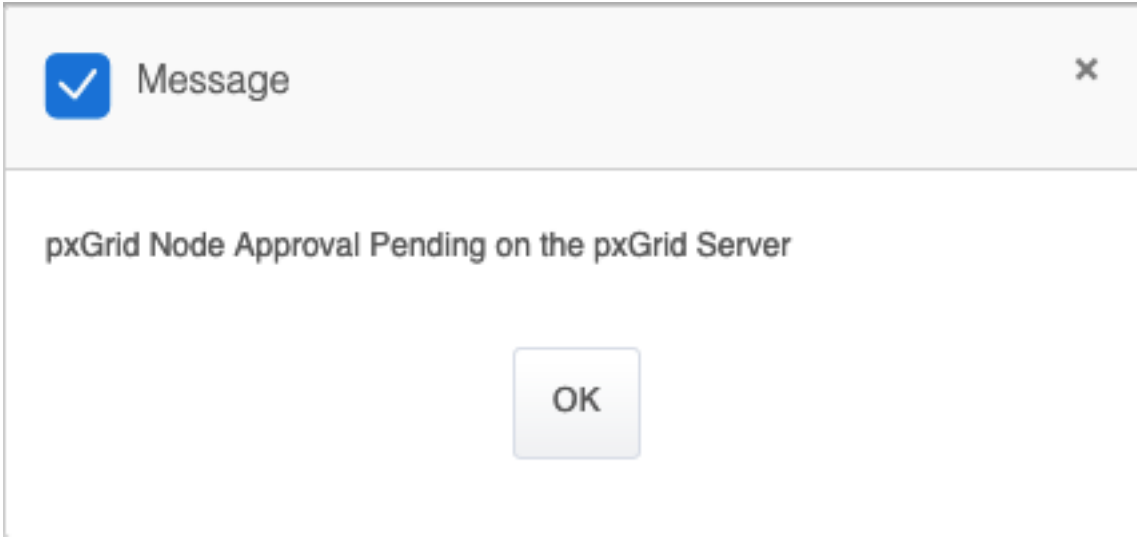
ISE Server

Node Name *	Server 1 *	Server 2
IND	ISE24-1ek.example.com	Select a server

Cancel
Register

ةديدلج اتاباسحل دادع| نيكمت مت اذا 12 لى 11 نم تاوطخلال لهاجت متي دق: ةظالم
ايئاقلت ISE لىل ع تاداهشلا لىل ةدنتسمل

حجانلل ليحستلل دنع IND لىل ع ةيلالتل ةلاسرلار هظت



ISE لىل ع IND ةقفاوم 11. ةوطخلال

ةقفاوملل يلامج" ةلدسنملا ةمئاقلا حتف. ءالمعل اعيمج > PXgrid تامدخ > ةرادل لىل لقتنا
لكل ةقفاوم لىل ع رقنا. (1) "ةقلمل

Cisco Identity Services Engine						
Home > Context Visibility > Operations > Policy > Administration > Work Centers						
System > Identity Management > Network Resources > Device Portal Management > pxGrid Services > Feed Service > Threat Centric NAC						
All Clients > Web Clients > Capabilities > Live Log > Settings > Certificates > Permissions						
Total Pending Approval(1)						
Approve All						
Decline All						
Client Name	Client Description	Cap	Status	Client Group(s)		
<input type="checkbox"/> ▶ ise-fanout-ise24-1ek	Capabilities(0 Pub, 0 Sub)	Online (XMPP)	Internal			
<input type="checkbox"/> ▶ ise-pubsub-ise24-1ek	Capabilities(0 Pub, 0 Sub)	Online (XMPP)	Internal			
<input type="checkbox"/> ▶ ise-pubsub-ise24-2ek	Capabilities(0 Pub, 0 Sub)	Online (XMPP)	Internal			
<input type="checkbox"/> ▶ ise-fanout-ise24-2ek	Capabilities(0 Pub, 0 Sub)	Online (XMPP)	Internal			
<input type="checkbox"/> ▶ ise-admin-ise24-3ek	Capabilities(0 Pub, 0 Sub)	Online (XMPP)	Internal			
<input type="checkbox"/> ▶ ise-mnt-ise24-2ek	Capabilities(2 Pub, 1 Sub)	Online (XMPP)	Internal			
<input type="checkbox"/> ▶ ise-mnt-ise24-1ek	Capabilities(2 Pub, 1 Sub)	Online (XMPP)	Internal			
<input type="checkbox"/> ▶ ise-bridge-ise24-1ek	Capabilities(0 Pub, 4 Sub)	Online (XMPP)	Internal			
<input type="checkbox"/> ▶ ise-admin-ise24-1ek	Capabilities(5 Pub, 2 Sub)	Online (XMPP)	Internal			
<input type="checkbox"/> ▶ ise-admin-ise24-2ek	Capabilities(1 Pub, 1 Sub)	Online (XMPP)	Internal			
<input type="checkbox"/> ▶ ind	Capabilities(0 Pub, 0 Sub)	Pending				

IND لىل ع pxGrid ةمدخ طيشنت 12. ةوطخلال

طيشنت لىل ع رقنا. pxGrid > تاداعلال لىل لقتنا

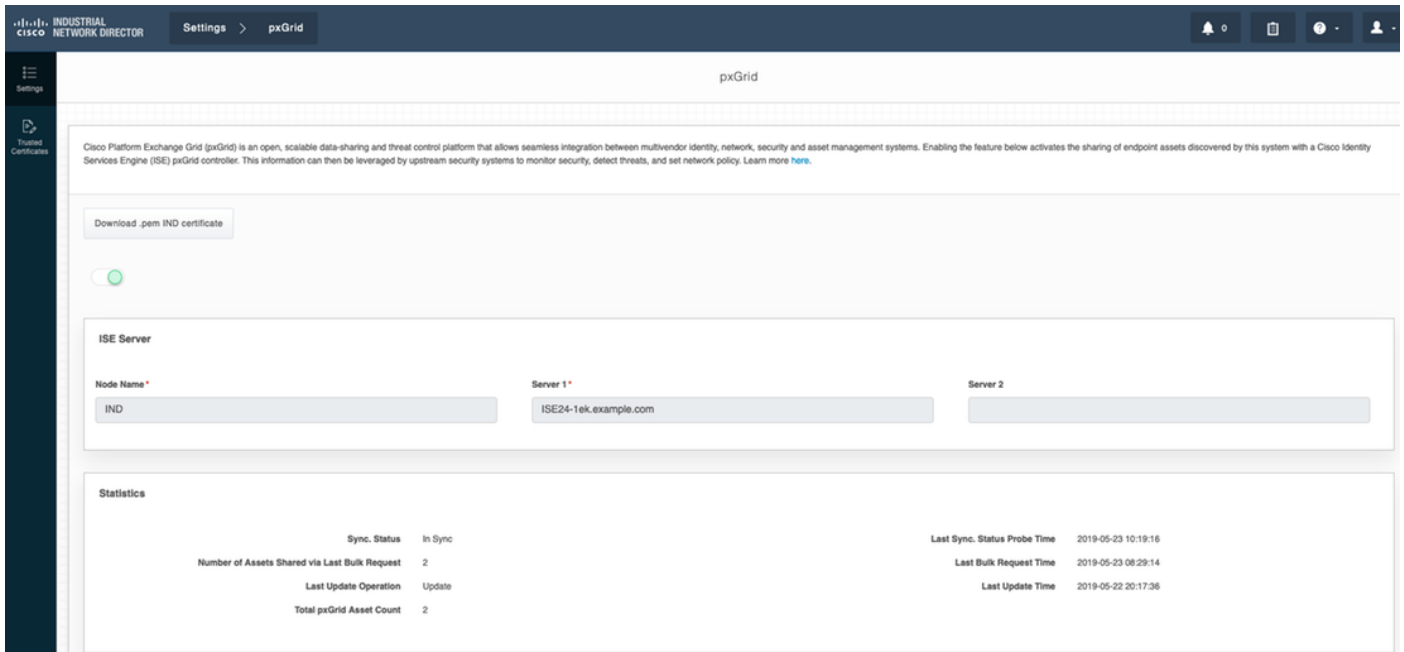
Cisco Identity Services Engine						
Home		Context Visibility	Operations	Policy	Administration	Work Centers
System		Identity Management	Network Resources	Device Portal Management	pxGrid Services	Feed Service Threat Centric NAC
All Clients Web Clients Capabilities Live Log Settings Certificates Permissions						
<input checked="" type="checkbox"/>	<input type="checkbox"/>	<input checked="" type="checkbox"/>	<input type="checkbox"/>	<input type="checkbox"/>	<input type="checkbox"/>	Total Pending Approval(0)
<input type="checkbox"/>	Client Name	Client Description	Capabilities	Status	Client Group(s)	
<input type="checkbox"/>	ise-fanout-ise24-1ek		Capabilities(0 Pub, 0 Sub)	Online (XMPP)	Internal	
<input type="checkbox"/>	ise-pubsub-ise24-1ek	Client Name: Not Sortable	Capabilities(0 Pub, 0 Sub)	Online (XMPP)	Internal	
<input type="checkbox"/>	ise-pubsub-ise24-2ek		Capabilities(0 Pub, 0 Sub)	Online (XMPP)	Internal	
<input type="checkbox"/>	ise-fanout-ise24-2ek		Capabilities(0 Pub, 0 Sub)	Online (XMPP)	Internal	
<input type="checkbox"/>	ise-admin-ise24-3ek		Capabilities(0 Pub, 0 Sub)	Online (XMPP)	Internal	
<input type="checkbox"/>	ise-mnt-ise24-2ek		Capabilities(2 Pub, 1 Sub)	Online (XMPP)	Internal	
<input type="checkbox"/>	ise-mnt-ise24-1ek		Capabilities(2 Pub, 1 Sub)	Online (XMPP)	Internal	
<input type="checkbox"/>	ise-bridge-ise24-1ek		Capabilities(0 Pub, 4 Sub)	Online (XMPP)	Internal	
<input type="checkbox"/>	ise-admin-ise24-1ek		Capabilities(5 Pub, 2 Sub)	Online (XMPP)	Internal	
<input type="checkbox"/>	ise-admin-ise24-2ek		Capabilities(1 Pub, 1 Sub)	Online (XMPP)	Internal	
<input type="checkbox"/>	ind		Capabilities(0 Pub, 0 Sub)	Offline (XMPP)		

نأو ON ةلاح هي دل IND لي مع نأ دي كأتب مقو ، بيولء الم مع قوف رقنا ت. اكارشالال نم عجز وه /topic/com.cisco.endoint.asset

Cisco Identity Services Engine								
Home		Context Visibility	Operations	Policy	Administration	Work Centers		
System		Identity Management	Network Resources	Device Portal Management	pxGrid Services	Feed Service	Threat Centric NAC	
All Clients Web Clients Capabilities Live Log Settings Certificates Permissions								
Refresh								
Rows/Page 25 1 / 1 Go 12 Total Rows								
Client Name	Connect To	Session Id	Certificate	Subscriptions	Publications	IP Address	Status	Start time
IND	ISE24-1ek	ISE24-1ek:181	CN=WIN2012-AAA, ...			10.62.145.130	ON	2019-05-23 08:27
ise-mnt-ise24-1ek	ISE24-1ek	ISE24-1ek:182	CN=ISE24-1ek.exe ...	/topic/com.cisco.ise.session.internal		10.62.145.140	ON	2019-05-23 08:28
ise-fanout-ise24-1ek	ISE24-1ek	ISE24-1ek:183	CN=ISE24-1ek.exe ...	/topic/distributed	/topic/distributed	10.62.145.140	ON	2019-05-23 08:28
ise-admin-ise24-1ek	ISE24-1ek	ISE24-1ek:184	CN=ISE24-1ek.exe ...	/topic/com.cisco.endpoint.asset		10.62.145.140	OFF	2019-05-23 08:28
ise-mnt-ise24-2ek	ISE24-1ek	ISE24-1ek:185	No Certificate	/topic/com.cisco.ise.session.internal	/topic/com.cisco.ise.session.internal	10.62.145.141	OFF	2019-05-23 08:59
ise-admin-ise24-2ek	ISE24-1ek	ISE24-1ek:188	No Certificate			10.62.145.141	ON	2019-05-23 09:30
ise-bridge-ise24-1ek	ISE24-1ek	ISE24-1ek:189	CN=ISE24-1ek.exe ...			127.0.0.1	OFF	2019-05-23 09:30
ise-fanout-ise24-1ek	ISE24-1ek	ISE24-1ek:190	CN=ISE24-1ek.exe ...	/topic/wildcard		127.0.0.1	ON	2019-05-23 09:30
ise-mnt-ise24-2ek	ISE24-1ek	ISE24-1ek:191	No Certificate	/topic/com.cisco.ise.session.internal	/topic/com.cisco.ise.session.internal	10.62.145.141	ON	2019-05-23 09:43
ise-admin-ise24-1ek	ISE24-1ek	ISE24-1ek:192	CN=ISE24-1ek.exe ...	/topic/com.cisco.endpoint.asset		10.62.145.140	ON	2019-05-23 09:43
ise-bridge-ise24-1ek	ISE24-1ek	ISE24-1ek:193	CN=ISE24-1ek.exe ...			127.0.0.1	OFF	2019-05-23 10:04
ise-bridge-ise24-1ek	ISE24-1ek	ISE24-1ek:194	CN=ISE24-1ek.exe ...			127.0.0.1	ON	2019-05-23 10:09

IND قي قودت

مل اذو ، ISE، يلع ارجان مع مالم ليزننل ناك اذ ك لذ متيو . In Sync ةلاح يل IND لقتنت نأ بجي ة. نمازمال مدع ةلاح يف لظتس IND نإ ك لذك رمال نكي



اهال صاوا عا طخال فاشكتسا

IND يف ةنمازمال جراخ يف ةقلاع ةنمازمال ةلاخ

ISE. IND لىل عمجملا لىزننلا حجن اذا ةنمازمال لىل ةنمازمال جراخ نم لاقننالا ثحدي هاندأ لىل س. قىب طتالا

```
2019-05-22 22:09:06,902:INFO:qtp281049997-53444:PxgridConfigMgr:: Pxgrid Statistics Start:: Bulk Request : bulkReqAssetCount:2 add: false
2019-05-22 22:09:06,902:INFO:qtp281049997-53444:PxgridConfigMgr:: Pxgrid Statistics updated:: Bulk Request : AssetCount:2
2019-05-22 22:09:06,902:INFO:qtp281049997-53444:PxgridConfigMgr:: Sync Status transition to IN_SYNC
2019-05-22 22:09:06,918:INFO:qtp281049997-53444:PxGridServiceRestController:: getAssets Completed
```

دهعملما هيف كرتشت يذلا IND فيضملا مسا ةلكشم لىل نم دهعملما نكمتي نأ اىل ماملما نمو كنىمى. ةنمازمال ةلاخ لىل ادبا IND لىل عمجملا لىزنننلا نم ISE نكمتي نل ال او Win2012-AAA نكىل) عمجملا لىزنننلا لىل اذ profiler.log يف لىل ةانثتسالا ةدهاشم لىل PXgrid صىل صىل اىل كنىمى، عمجملا لىزنننلا لىل اىل لىل لىل ال باق هصىل صىل PSN.

```
2019-04-30 13:59:50,708 INFO [ProfilerINDSubscriberPoller-60-thread-1][]
cisco.profiler.infrastructure.probemgr.INDSubscriber -::- New services are: []
2019-04-30 13:59:50,714 INFO [ProfilerINDSubscriberPoller-60-thread-1][]
cisco.profiler.infrastructure.probemgr.INDSubscriber -::- NODENAME:ind
2019-04-30 13:59:50,714 INFO [ProfilerINDSubscriberPoller-60-thread-1][]
cisco.profiler.infrastructure.probemgr.INDSubscriber -::- REQUEST
BODY{"offset":"0","limit":"500"}
2019-04-30 13:59:50,716 ERROR [ProfilerINDSubscriberPoller-60-thread-1][]
cisco.profiler.infrastructure.probemgr.INDSubscriber -::- Unable to get sync statusWIN2012-AAA:WIN2012-AAA
java.net.UnknownHostException: WIN2012-AAA
at java.net.AbstractPlainSocketImpl.connect(AbstractPlainSocketImpl.java:184)
at java.net.SocksSocketImpl.connect(SocksSocketImpl.java:392)
at java.net.Socket.connect(Socket.java:589)
at sun.security.ssl.SSLSocketImpl.connect(SSLSocketImpl.java:673)
```

```

at sun.security.ssl.BaseSSLSocketImpl.connect(BaseSSLSocketImpl.java:173)
at sun.net.NetworkClient.doConnect(NetworkClient.java:180)
at sun.net.www.http.HttpClient.openServer(HttpClient.java:463)
at sun.net.www.http.HttpClient.openServer(HttpClient.java:558)
at sun.net.www.protocol.https.HttpsClient.<init>(HttpsClient.java:264)
at sun.net.www.protocol.https.HttpsClient.New(HttpsClient.java:367)
at
sun.net.www.protocol.https.AbstractDelegateHttpsURLConnection.getNewHttpClient(AbstractDelegateH
ttpsURLConnection.java:191)
at sun.net.www.protocol.http.HttpURLConnection.plainConnect0(HttpURLConnection.java:1156)
at sun.net.www.protocol.http.HttpURLConnection.plainConnect(HttpURLConnection.java:1050)
at
sun.net.www.protocol.https.AbstractDelegateHttpsURLConnection.connect(AbstractDelegateHttpsURLCo
nnection.java:177)
at sun.net.www.protocol.http.HttpURLConnection.getOutputStream0(HttpURLConnection.java:1334)
at sun.net.www.protocol.http.HttpURLConnection.getOutputStream(HttpURLConnection.java:1309)
at
sun.net.www.protocol.https.HttpURLConnectionImpl.getOutputStream(HttpURLConnectionImpl.java:25
9)
at com.cisco.profiler.infrastructure.probemgr.INDSsubscriber.getRequest(INDSsubscriber.java:362)
at com.cisco.profiler.infrastructure.probemgr.INDSsubscriber.isInSync(INDSsubscriber.java:500)
at
com.cisco.profiler.infrastructure.probemgr.INDSsubscriber.populateIOTServiceList(INDSsubscriber.ja
va:462)
at
com.cisco.profiler.infrastructure.probemgr.INDSsubscriber$WorkerThread.run(INDSsubscriber.java:441
)
at java.util.concurrent.Executors$RunnableAdapter.call(Executors.java:511)
at java.util.concurrent.FutureTask.runAndReset(FutureTask.java:308)
at
java.util.concurrent.ScheduledThreadPoolExecutor$ScheduledFutureTask.access$301(ScheduledThreadP
oolExecutor.java:180)
at
java.util.concurrent.ScheduledThreadPoolExecutor$ScheduledFutureTask.run(ScheduledThreadPoolExec
utor.java:294)
at java.util.concurrent.ThreadPoolExecutor.runWorker(ThreadPoolExecutor.java:1149)
at java.util.concurrent.ThreadPoolExecutor$Worker.run(ThreadPoolExecutor.java:624)
at java.lang.Thread.run(Thread.java:748)

```

ISE عم ةيانهنلا طاقن عيجم ةكراشم متت ال

يه pxGrid لوصاً ةمالع تناك اذ طوق ISE عم IND يلج ةدوجوملا ةيانهنلا طاقن ةكراشم متت ةيفاك تانايب اهيدل سيل ISE نإ الو، اضيأ احاتم MAC ناوع نوكي نأ بجيف، "معن" ةيانهن ةطقن ءاشنإل.

The screenshot shows the Cisco Industrial Network Director interface. The top navigation bar includes 'Operate' and 'Inventory'. The main content area displays 'DEVICE OVERVIEW' for a device named 'WIN2012-CHILD'. The device details are as follows:

Property	Value	Property	Value
Name	WIN2012-CHILD	Device Type	Server
IP Address	10.62.145.131	Protocol	NetBIOS
MAC Address	00:50:56:b6:46:87	Group	Root
Vendor	VMware	Connected to	
pxGrid Asset	Yes	Tag(s)	SEC_TAG2

ISE يلج AssetGroup و AssetTag رفوتي ال

عمال ع مادختسإ لىل جاتحت .ئطاخ Tag عون مادختسإ نكمي ،طقف AssetTag رفوت مدع ةلاح يف ةياهنلل ةطقن ثيدحت دنع (ةيداع زيبمت عمال ع سىلو) نامألا

Associated Device Tags ×

No Tags Associated with this device

Add Regular Tag

Select a tag

Add Security Tag

✓ Select a tag
SEC_TAG1
SEC_TAG2

ةددعتم بابسأ كانه نوكي دقف ، AssetTag و AssetGroup نم لك رفوتي مل اذإ

1-3 ةوطخلال عجار) ةصصخم تامس مادختساب فيرعتلا تافلما ءاشنإ جهن نيوكت متي مل 1. (دنتسملال نم "تانىوكتلا" ءزج يف

ال او .هلطعت بجي EndPoint: ةمس ةيفصت لماع [CSCvn66106](#) يف بويع دوجول ةجيتن 2. يف يلاتلا لجسلا ةظحالم نكمي و .فنصملا نم ةصصخملا تامسلا ةيفصت ب موقى هنإف profiler.log.

```
2019-05-22 11:20:11,796 DEBUG [PersistentWorker-8-18-thread-1][] com.cisco.profiler.im.EndPoint
-:Profiling:- filtered custom attributes are:{assetGroup=Root, assetTag=SEC_TAG2, b310a420-78a5-
11e9-a189-9ac8f4107843=Root, b8e73d50-78a5-11e9-a189-9ac8f4107843=SEC_TAG2}
```

ةمچرتل هذه ل و ح

ةلأل تاي نقتل ن م ة و مچ م ادخت ساب دن تسم ل ا ذه Cisco ت مچرت
م ل ا ل ا ا ن ا ع مچ ي ف ن ي م دخت س م ل ل م عد ي و ت ح م م ي دقت ل ة ي ر ش ب ل و
ا م ك ة ق ي ق د ن و ك ت ن ل ة ل ا ة مچرت ل ض ف ا ن ا ة ظ ح ا ل م ي ج ر ي . ة ص ا خ ل ا م ه ت غ ل ب
Cisco ي ل خ ت . ف ر ت ح م مچرت م ا ه م د ق ي ي ت ل ا ة ي ف ا ر ت ح ا ل ا ة مچرت ل ا ع م ل ا ح ل ا و ه
ي ل ا م ا د ا د ع و ج ر ل ا ب ي ص و ت و ت ا مچرت ل ا هذه ة ق د ن ع ا ه ت ي ل و ئ س م Cisco
Systems (ر ف و ت م ط ب ا ر ل ا) ي ل ص ا ل ا ي ز ي ل ج ن ا ل ا دن ت س م ل ا