

مدخات سم باسحل نذال انم ىندال دحل انم لماع ةطساوب مدخات سم ل Active Directory Sourcefire مدخات سم

المحتويات

- [المقدمة](#)
- [المتطلبات الأساسية](#)
- [المتطلبات](#)
- [المكونات المستخدمة](#)
- [التكوين](#)
- [التحقق من الصحة](#)
- [استكشاف الأخطاء وإصلاحها](#)

المقدمة

يوضح هذا المستند كيفية توفير مستخدم (Active Directory (AD) لديه الحد الأدنى من الأذونات المطلوبة للاستعلام عن وحدة التحكم بمجال AD. يستخدم عامل مستخدم Sourcefire مستخدم AD للاستعلام عن وحدة التحكم بمجال AD. لتنفيذ استعلام، لا يتطلب مستخدم AD أي أذونات إضافية.

المتطلبات الأساسية

المتطلبات

تتطلب Cisco تثبيت "عميل مستخدم Sourcefire" على نظام Microsoft Windows وتوفير الوصول إلى وحدة التحكم بالمجال AD.

المكونات المستخدمة

لا يقتصر هذا المستند على إصدارات برامج ومكونات مادية معينة.

تم إنشاء المعلومات الواردة في هذا المستند من الأجهزة الموجودة في بيئة معملية خاصة. بدأت جميع الأجهزة المستخدمة في هذا المستند بتكوين مموح (افتراضي). إذا كانت شبكتك مباشرة، فتأكد من فهمك للتأثير المحتمل لأي أمر.

التكوين

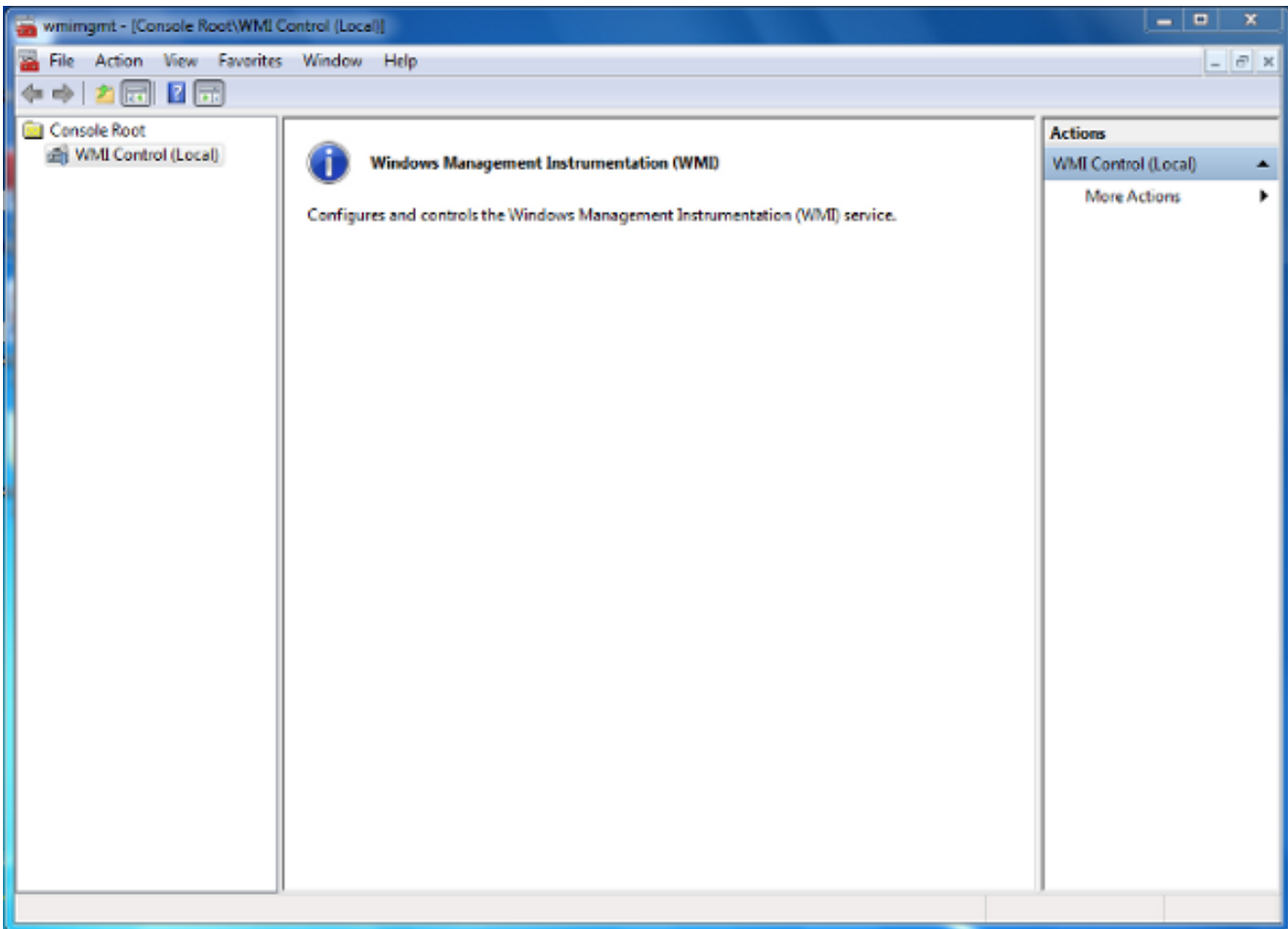
أولاً، يجب أن يقوم المسؤول بإنشاء مستخدم AD جديد خاص بالوصول إلى وكيل المستخدم. إذا لم يكن هذا المستخدم الجديد عضواً في مجموعة مسؤولي المجال (ويجب ألا يكون كذلك)، فقد يتعين منح المستخدم الإذن بشكل صريح للوصول إلى سجلات أمان (WMI) (Windows Management Instrumentation). لمنح الإذن، أكمل الخطوات التالية:

1. فتح وحدة التحكم في WMI:

في خادم AD، أختار القائمة ابدأ.

انقر على تشغيل وأدخل `wmimgmt.msc`.

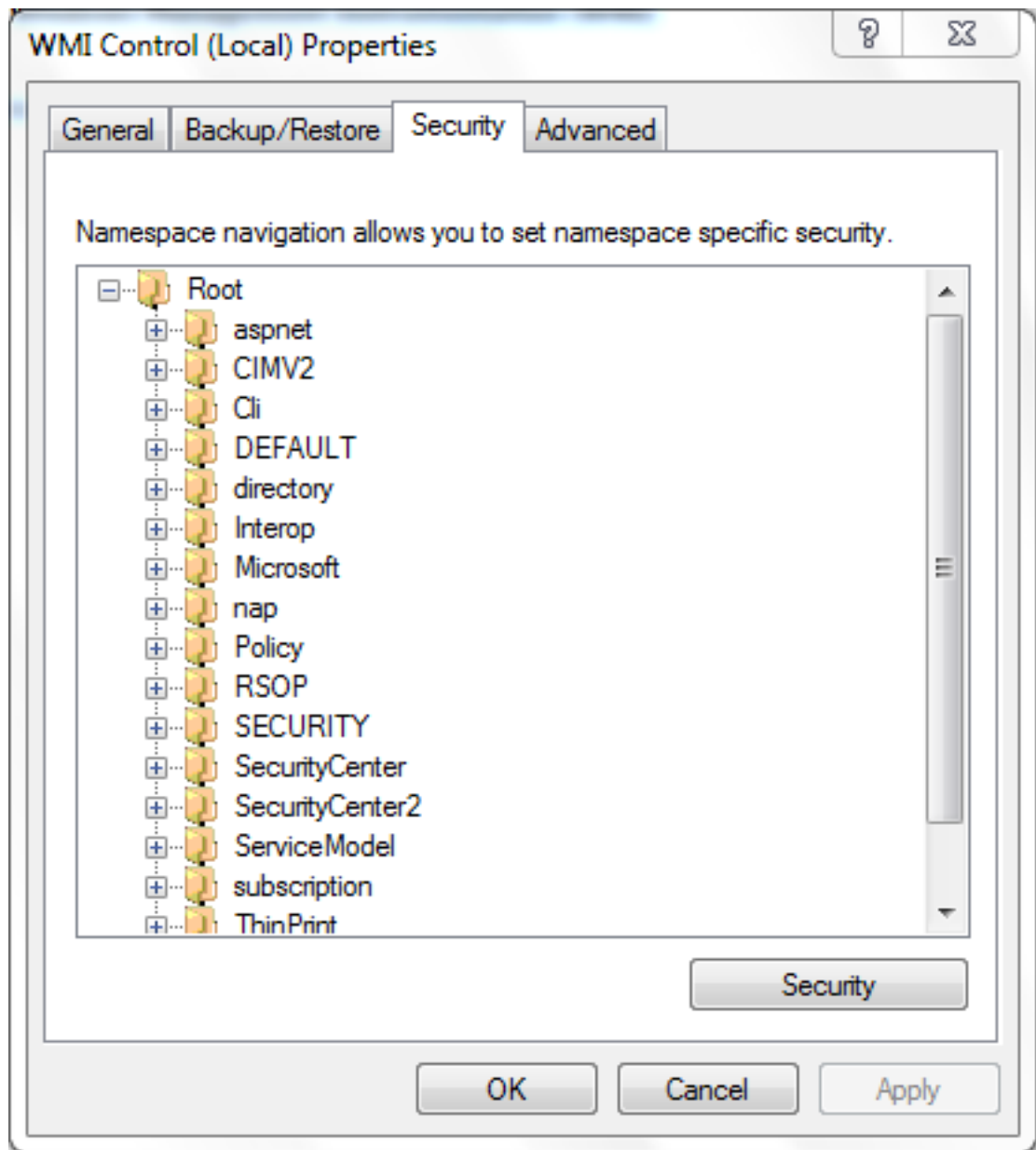
وانقر فوق OK. تظهر وحدة التحكم في WMI.



2. على شجرة وحدة تحكم WMI، انقر بزر الماوس الأيمن فوق عنصر تحكم WMI ثم انقر فوق خصائص.

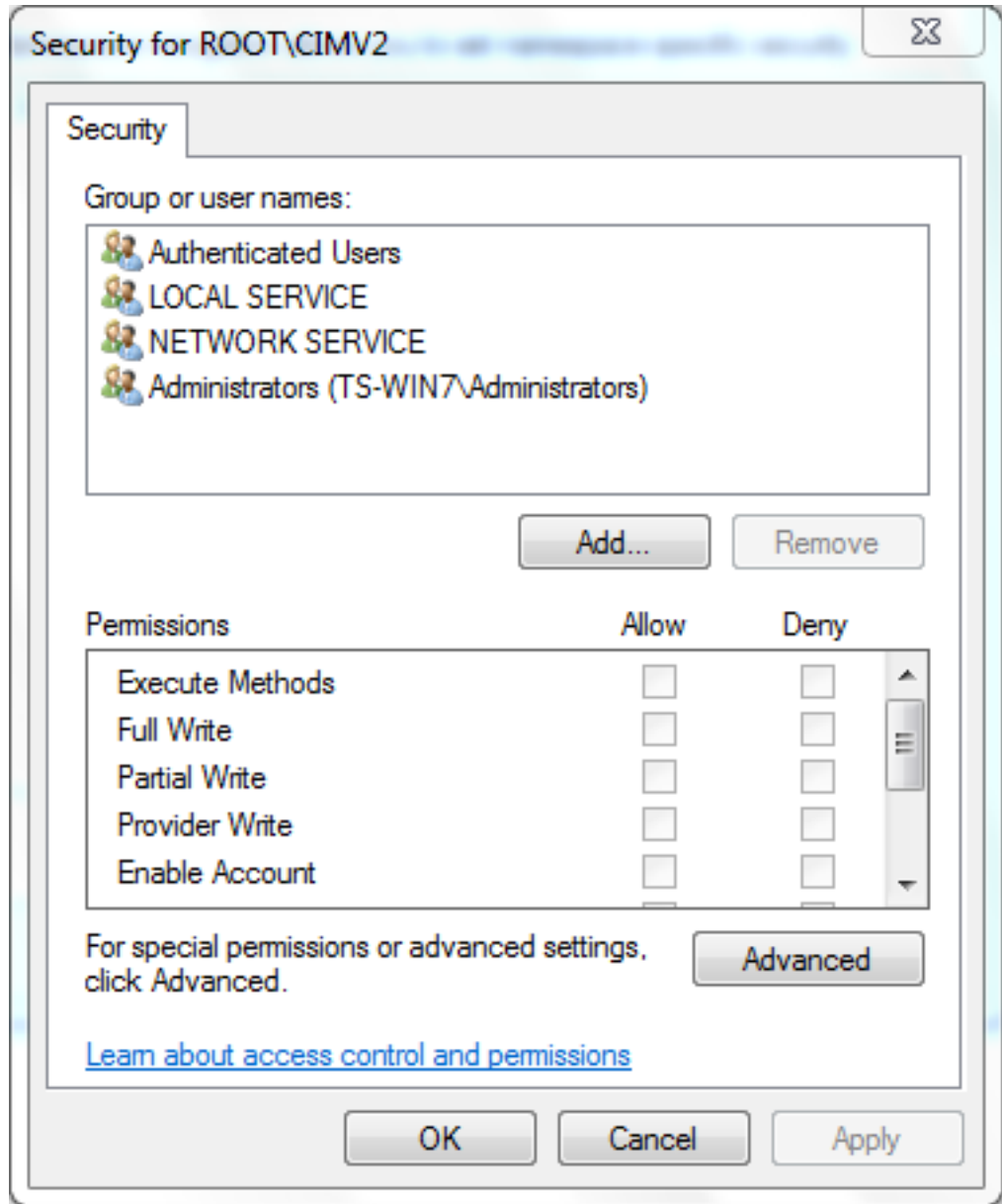
3. انقر فوق علامة التبويب أمان.

4. حدد مساحة الاسم التي تريد منح المستخدم أو المجموعة حق الوصول إليها (`root\cimv2`)، ثم انقر فوق الأمان.



.5

في شاشة التأمين، انقر إضافة.



في شاشة تحديد مستخدمين أو أجهزة كمبيوتر أو مجموعات، قم بإدخال اسم الكائن (المستخدم أو المجموعة) الذي تريد إضافته. انقر فوق **التحقق من الأسماء** للتحقق من إدخالك ثم انقر فوق **موافق**. قد يتعين عليك تغيير الموقع أو النقر فوق **خيارات متقدمة** للاستعلام عن الكائنات. راجع التعليمات الحساسة للسياق (?) للحصول على مزيد من التفاصيل.

7. في شاشة التأمين، في قسم الأذون، اختر **السماح** أو **الرفض** لمنح الأذون للمستخدم الجديد أو المجموعة الجديدة (أسهل في منح كل الأذون). يجب منح المستخدم إذن **التمكين البعيد** على الأقل.

8. انقر فوق **تطبيق** لحفظ التغييرات. أغلق النافذة.

التحقق من الصحة

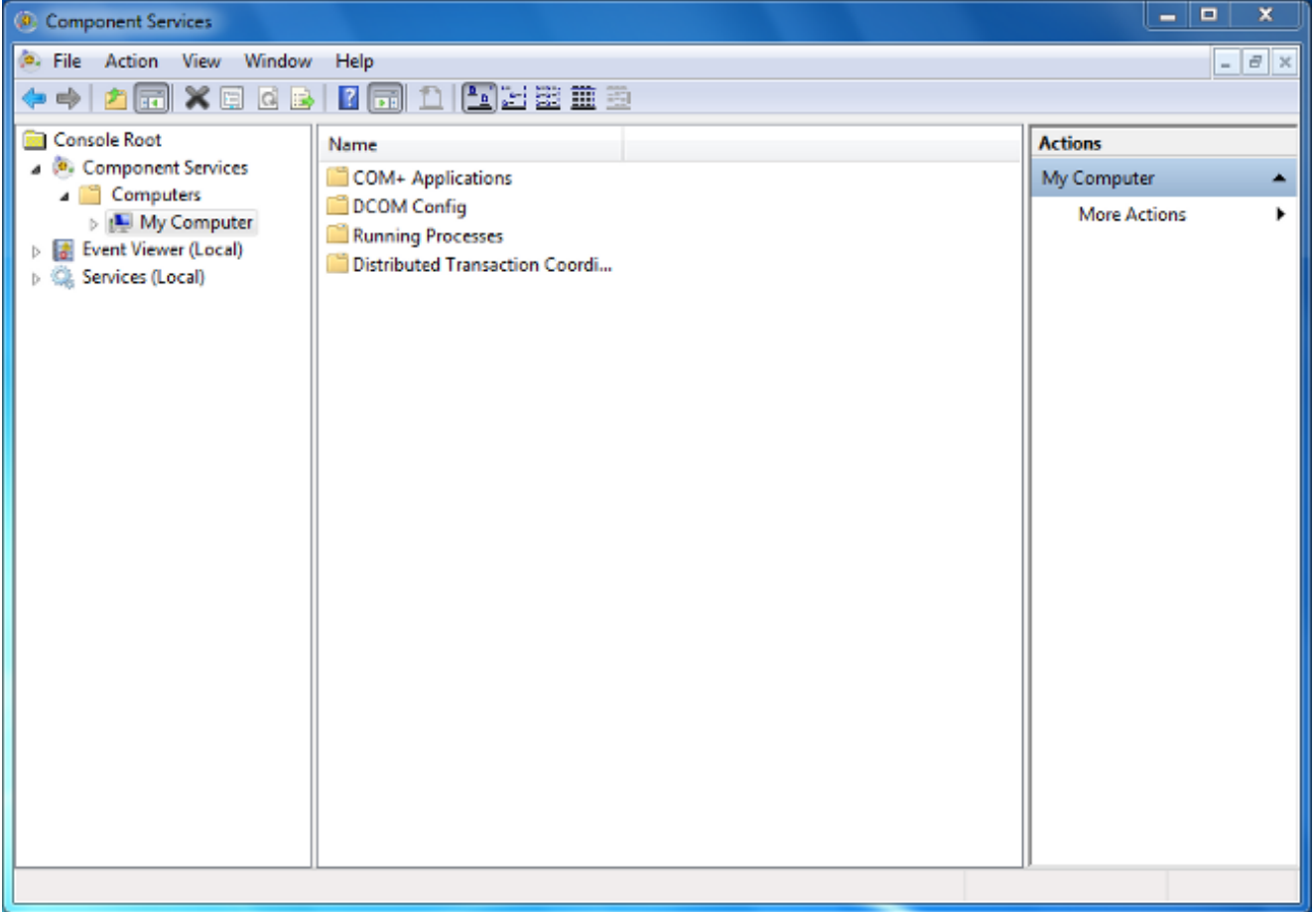
لا يوجد حاليًا إجراء للتحقق من صحة هذا التكوين.

استكشاف الأخطاء وإصلاحها

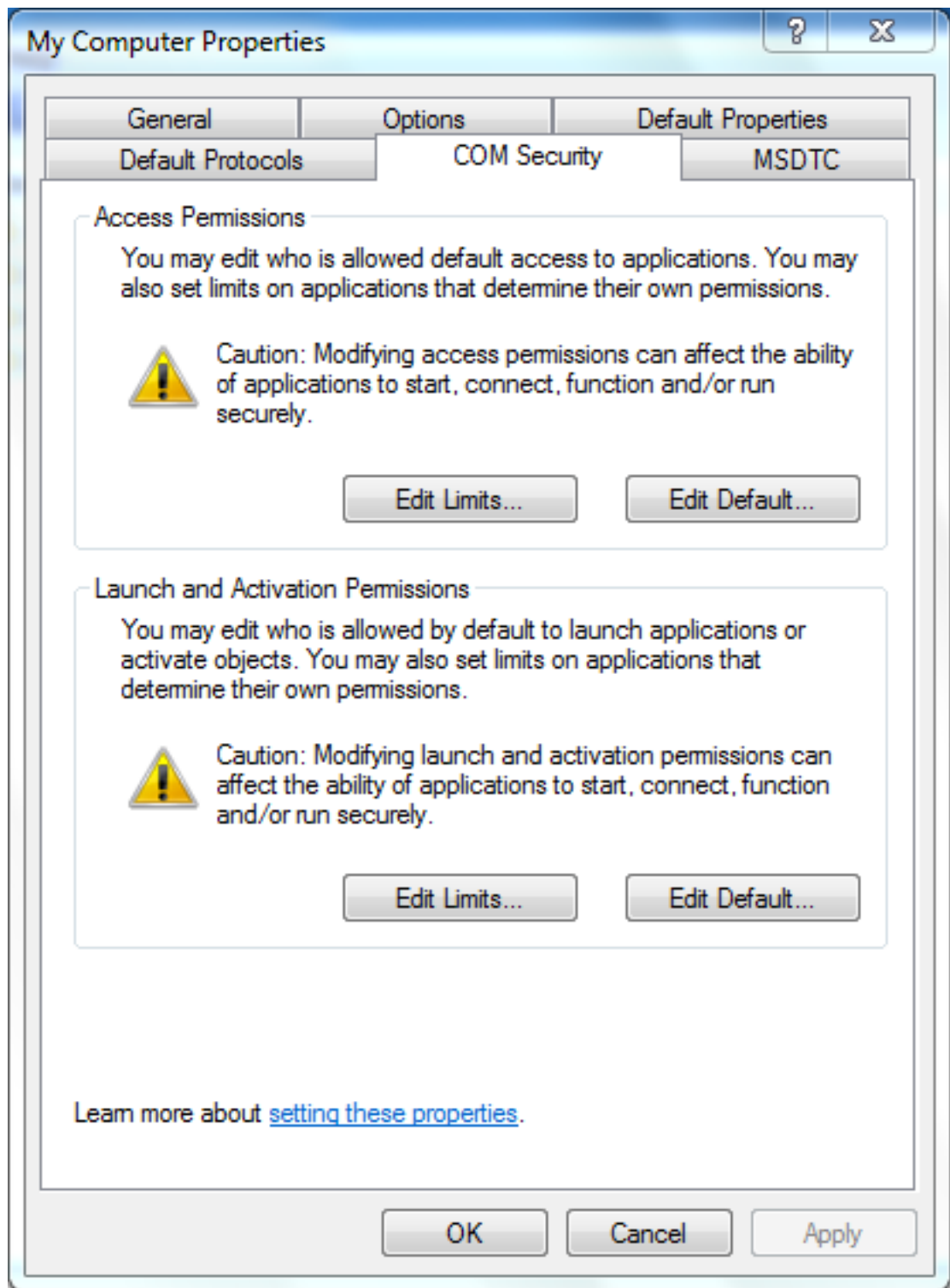
يوفر هذا القسم معلومات يمكنك استخدامها لاستكشاف أخطاء التكوين وإصلاحها.

في حالة استمرار وجود مشكلة بعد تغيير التكوين، قم بتحديث إعدادات "نموذج كائن المكون الموزع" (DCOM) للسماح بالوصول عن بعد:

1. اختر القائمة ابدأ.
2. انقر على تشغيل وأدخل DCOMCNFG.
3. وانقر فوق OK. يظهر مربع الحوار "خدمات المكونات".



4. في مربع الحوار "خدمات المكونات"، قم بتوسيع خدمات المكونات، وتوسيع أجهزة الكمبيوتر، ثم انقر بزر الماوس الأيمن فوق جهاز الكمبيوتر واختر خصائص.
5. في شاشة "خصائص الكمبيوتر"، انقر فوق علامة التبويب أمان COM.



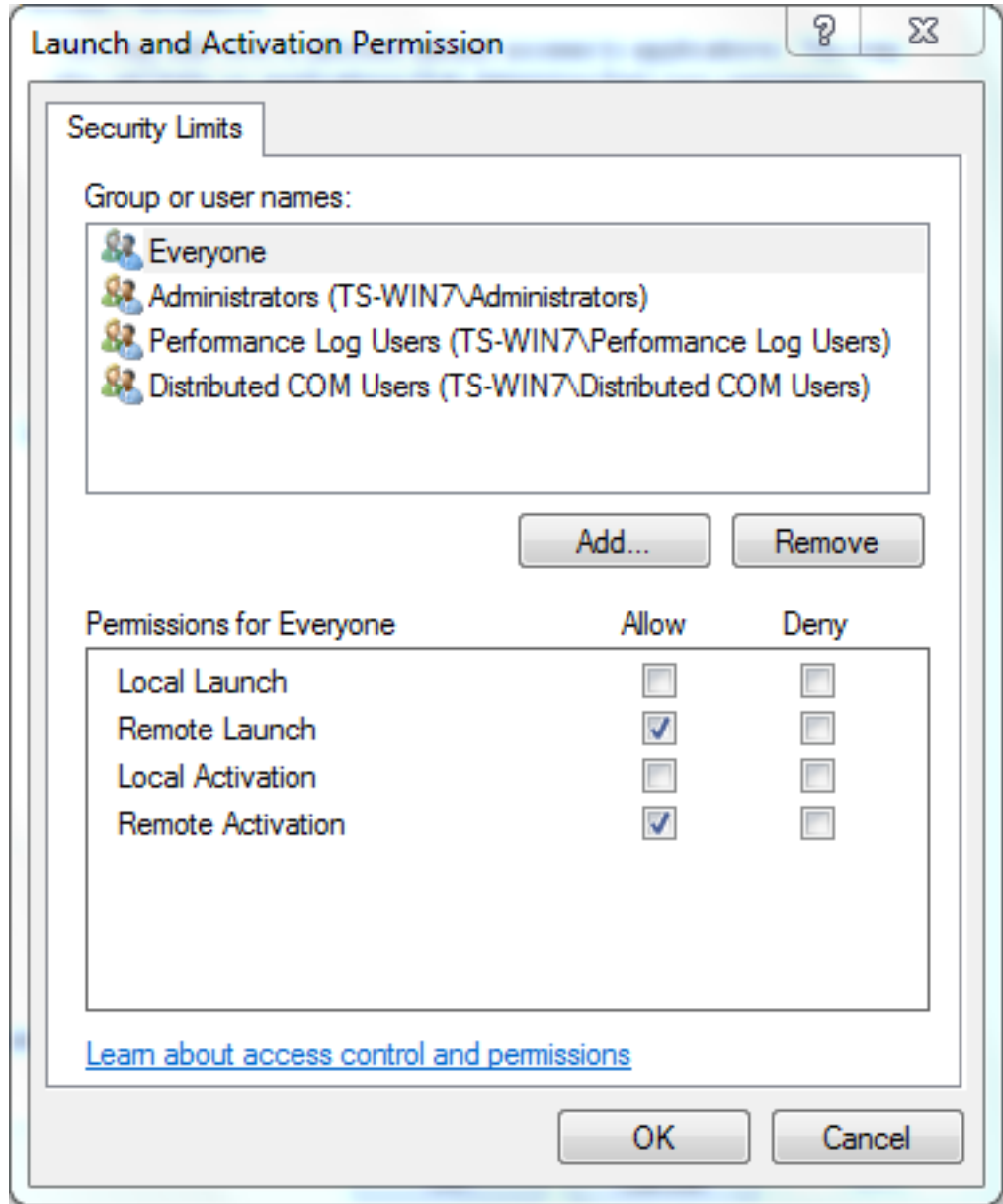
6. تحت أذونات التشغيل والتنشيط، انقر فوق تحرير الحدود.

في شاشة إذن التشغيل والتنشيط، أكمل الخطوات التالية إذا لم يظهر اسمك أو مجموعتك في قائمة المجموعات أو أسماء المستخدمين:

في شاشة إذن التشغيل والتنشيط، انقر على إضافة.

في شاشة تحديد مستخدمين، أجهزة كمبيوتر، أو مجموعات، قم بإدخال اسمك والمجموعة في لوحة إدخال أسماء الكائنات لتحديد الحقل، ثم انقر فوق موافق.

8. في شاشة إذن التشغيل والتنشيط، حدد المستخدم والمجموعة في قسم المجموعة أو أسماء المستخدمين.



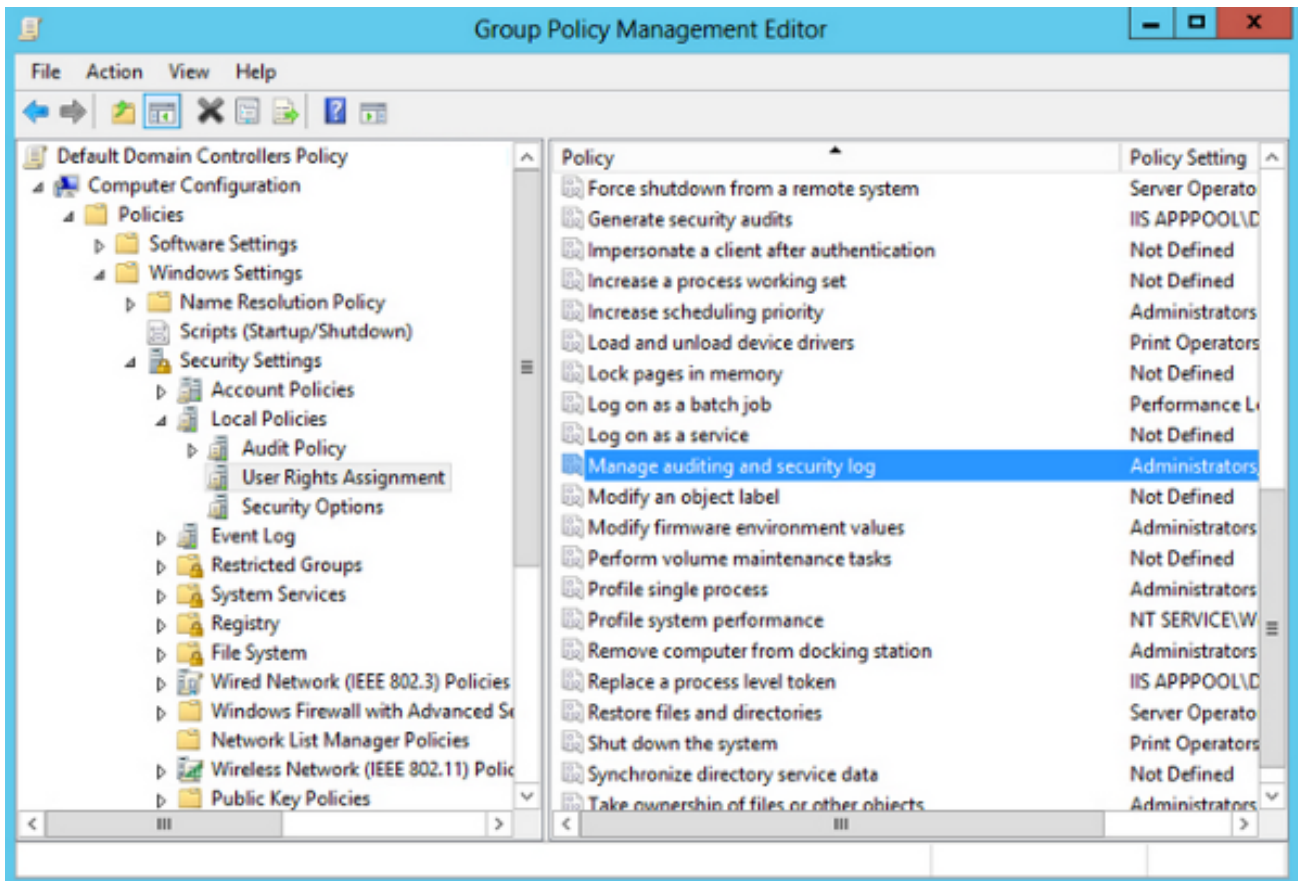
9. في عمود "السماح" الموجود ضمن "الأذونات الخاصة بالمستخدم"، حدد خانتي الاختيار **التشغيل عن بعد** و**التشغيل عن بعد**، ثم انقر فوق **موافق**. **ملاحظة:** يجب أن يكون لاسم المستخدم حقوق الاستعلام عن بيانات تسجيل دخول المستخدم على خادم AD. للمصادقة مع مستخدم عبر وكيل، أدخل اسم مستخدم مؤهل بالكامل. بشكل افتراضي، يقوم المجال الخاص بالحساب الذي استخدمته بتسجيل الدخول إلى الكمبيوتر حيث قمت بتثبيت الوكيل تلقائياً بتعميم حقل المجال. إذا كان المستخدم الذي تقوم بتوريده عضواً في مجال مختلف، قم بتحديث المجال لبيانات اعتماد المستخدم التي تم توفيرها. وإذا استمرت المشكلة، تحاول وحدة التحكم بالمجال إضافة المستخدم في نهج إدارة التدقيق وسجل الأمان 10. أتمت in order to أضفت المستعمل، هذا steps:

أختر محرر إدارة نهج المجموعة.

أخترت حاسوب تشكيل Windows عملية إعداد < تأمين عملية إعداد < نهج محلية < تعيين حقوق المستخدم.

أختر إدارة التدقيق وسجل الأمان.

إضافة المستخدم.



ةمچرتل هذه لوج

ةللأل تاي نقتل نمة ومة مادختساب دن تسمل اذة Cisco تمةرت
ملاعلاء انء مء مء نمة دختسمل معد و تمة مء دقتل ةر شبل او
امك ةق قء نوك ت نل ةللأل ةمچرت لصف أن ةظحال مء ءرء. ةصاأل مء تءل ب
Cisco ةللخت. فرتمة مچرت مء دقء ةللأل ةل فارتحال ةمچرتل عم لاعل او
ىل إأمءءاد ءوچرلاب ةصوء و تامةرتل هذه ةقء نء اهءل وئس م Cisco
Systems (رفوتم طبارل) ةل صأل ةل ءل ءن إل دن تسمل