

# ديربل مداخل لوصو: ثدخال تارادصلال او ASA 8.3 ةي جخال ةكبشال نيوكت لاثم يلع (SMTP)

## تايوت حملال

[ةمدقملا](#)

[ةيساسال تابلطتملا](#)

[تابلطتملا](#)

[ةمدختسملا تانوكملا](#)

[تخالطصالال](#)

[نيوكتلا](#)

[ةكبشلال يطي طختلا مسرلا](#)

[تاننيوكتلا](#)

[ESMTP TLS نيوكت](#)

[ةحصلا نم ققحتلا](#)

[اهخالص او اءاخالال فاشكتسا](#)

[ةلص تاذا تامولعم](#)

## ةمدقملا

(ASA) فيكتلل لبالل نامال زاغ دادع اة فيك لوح تامولعم اذه نيوكتلا جذومن رفوي ةي جخال ةكبشلال يلع دوجوم ديرب مداخل يل لوصولل.

لوصحلل [DMZ نيوكت لاثم يلع Mail \(SMTP\) مداخل لوصو: ثدخال تارادصلال او ASA 8.3](#) يل عجال دوجوملا Mail/SMTP مداخل يل لوصولل ASA نامال زاغ دادع اة فيك لوح تامولعمل نم ديزم يلع DMZ ةكبشلال يلع.

زاغ دادع [\(SMTP\) ديربلا مداخل يلع ةكبشلال نيوكت لاثم: ثدخال تارادصلال او ASA 8.3](#) يل عجال ةيلخالل ةكبشلال يلع دوجوملا SMTP/ديربلا مداخل يل لوصولل ASA نامال.

[ةكبشلال نيوكتلا \(SMTP\) ديربلا مداخل لوصو لاثم: ثدخال تارادصلال او PIX/ASA 7.x](#) يل عجال Cisco نم (ASA) فيكتلل لبالل نامال زاغ يلع قباطتملا نيوكتلا يل لوصحلل [ةي جخال](#) مدمقال تارادصلال او 8.2 تارادصلال عم.

## ةيساسال تابلطتملا

### تابلطتملا

دنتسملا اذهل ةصاخ تابلطتم دجوتال.

### ةمدختسملا تانوكملا

ةيلاتلا ةيداملا تانوكملا وجماربال تارادصلال يل دنتسملا اذه في ةدراولا تامولعمل دنتست:

- ثدخال تارادصلال او 8.3 رادصلال لغشت يتلا Cisco نم (ASA) ةلدعمل نامال ةزهجأ

- cisco 1841 قالطإة ڤي ڤمرب © cisco ios عم دي دخت جاحسم 1841 م Cisco  
 ةصاخ ةي لمعم ةئي ب ڤي ةدو وولما ةزه جالآ نم دنن سملما اذه ڤي ةدراولما تامولعملما عاشنإ م ت  
 تناك اذإ . (ڤي ضارفا) حوسمم نڤي وكتب دنن سملما اذه ڤي ةمدخت سملما ةزه جالآ عي م ج تآدب  
 رما ڤي آل لمحت حملما ري ثاتلل كمهف نم دكاتف ، ةرشابم كت كتبش

## تاحالطصالا

تاحالطصالا لوح تامولعملما نم ڤي زم ڤي لع لوصحلل ةي نقتل Cisco تاحيملت تاحالطصا عجار  
 تادنت سملما .

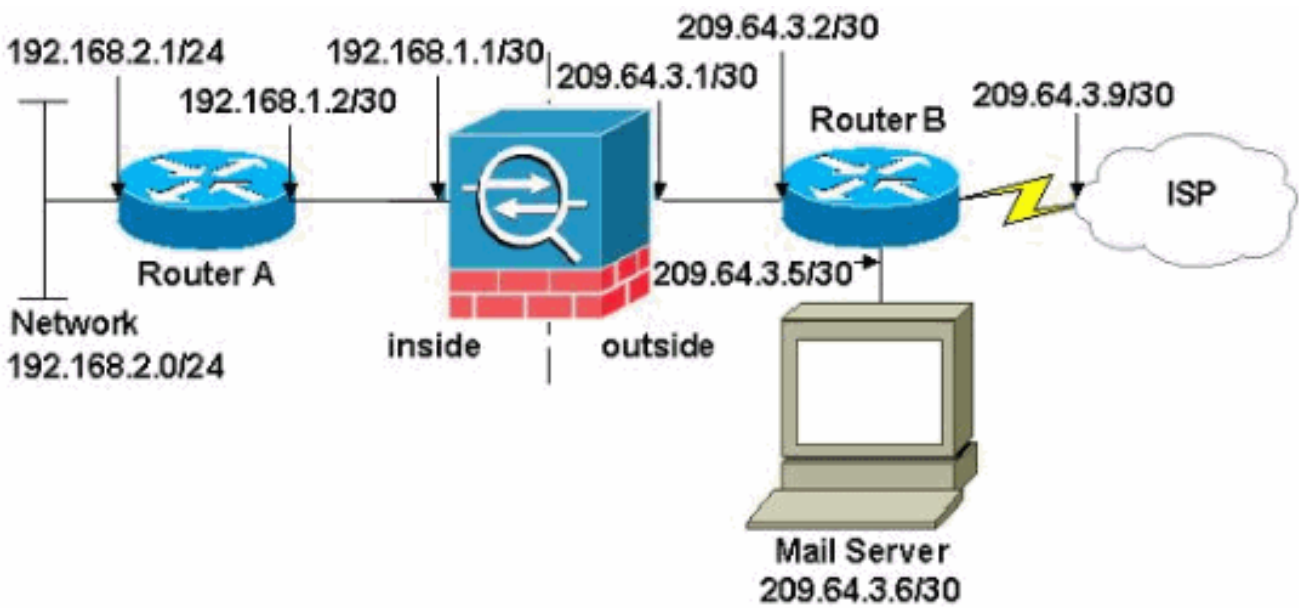
## نڤي وكتلما

دنن سملما اذه ڤي ةحضوملما تازيملما نڤي وكت تامولعملما كل مڤوت ، م سقلا اذه ڤي

نم ڤي زم ڤي لع لوصحلل (Cisco نم رماوآلما رطس ةه جاوللم) Cisco CLI Analyzer م دخت سملما : ةطحالما  
 م سقلا اذه ڤي ةمدخت سملما رماوآلما لوح تامولعملما .

## ةكبش لل ڤي طي طختلما مسرلما

ڤي لاتلما ةكبش لال دادع دنن سملما اذه م دخت سي



تننرتنإلما ڤي لع routable اڤي نوناق لڤي كشت اذه ڤي لمعمت سي ةطخ ب طاخي سي ل ip لال : ةطحالما  
 ةئي ب ربتخم ڤي تلمعت سملما نوڤي ڤي قلتني نا ناونع RFC 1918 مه .

ةڤي لخادلا ةكبش لال عم ASA ڤي لع لال ثملما اذه ڤي م دخت سملما ةكبش لال دادع ڤي وتحي  
 IP 209.64.3.6 ناونع ب ڤي ربلما م داخ دوي . (209.64.3.0/30) ةڤي جراخلما ةكبش لال و (192.168.1.0/30)  
 ةكبش نم رورم ةكرح ڤي ةم جرت م ت ڤي نت nat ناڤي نڤي وكتب مق . ةڤي جراخلما ةكبش لال ڤي  
 لال (Ethernet 1) ةڤي جراخلما ةه جاولما لال (Ethernet0) ةڤي لخادلا ةه جاولما نم رمت ڤي تال 192.168.2.x  
 زوجم (209.64.3.254) رفوتم ناونع رخآ . 209.64.3.253 ڤي ت 209.64.3.129 قاطنلما ڤي ناونع  
 (PAT) ذفنلما ناونع ةم جرتل .

## تاني وكتلما

ةةللا ءانل ءن ءل ءن ءل اءه ءءءءل:

- [ASA](#)
- [A ءءءل](#)
- [B ءءءل](#)

## ASA

```
ASA#show run
: Saved
:
ASA Version 8.3(1)
!
hostname ASA
enable password 8Ry2YjIyt7RRXU24 encrypted
passwd 2KFQnbNIdI.2KYOU encrypted
names
!
interface Ethernet0
 shutdown
 no nameif
 no security-level
 no ip address
!
interface Ethernet1
 shutdown
 no nameif
 no security-level
 no ip address
!
interface Ethernet2
 shutdown
 no nameif
 no security-level
 no ip address
!
!--- Configure the inside interface. ? interface
Ethernet3 nameif inside
 security-level 100
 ip address 192.168.1.1 255.255.255.252
!
!--- Configure the outside interface. interface
Ethernet4 nameif outside
 security-level 0
 ip address 209.64.3.1 255.255.255.252
!
interface Ethernet5
 shutdown
 no nameif
 no security-level
 no ip address
!
passwd 2KFQnbNIdI.2KYOU encrypted
boot system disk0:/asa831-k8.bin
ftp mode passive
pager lines 24
mtu inside 1500
mtu outside 1500
no failover
```

```
no asdm history enable
arp timeout 14400

!--- This command states that any traffic !--- from the
192.168.2.x network that passes from the inside
interface (Ethernet0) !--- to the outside interface
(Ethernet 1) translates into an address !--- in the
range of 209.64.3.129 through 209.64.3.253 and contains
a subnet !--- mask of 255.255.255.128.  object network
obj-209.64.3.129_209.64.3.253
  range 209.64.3.129-209.64.3.253

!--- This command reserves the last available address
(209.64.3.254) for !--- for Port Address Translation
(PAT). In the previous statement, !--- each address
inside that requests a connection uses one !--- of the
addresses specified. If all of these addresses are in
use, !--- this statement provides a failsafe to allow
additional inside stations !--- to establish
connections. object network obj-209.64.3.254
  host 209.64.3.254

!--- This command indicates that all addresses in the
192.168.2.x range !--- that pass from the inside
(Ethernet0) to a corresponding global !--- designation
are done with NAT. !--- As outbound traffic is permitted
by default on the ASA, no !--- static commands are
needed. object-group network nat-pat-group
  network-object object obj-209.64.3.129_209.64.3.253
  network-object object obj-209.64.3.254

object network obj-192.168.2.0
  subnet 192.168.2.0 255.255.255.0
  nat (inside,outside) dynamic nat-pat-group

!--- Creates a static route for the 192.168.2.x network
with 192.168.1.2. !--- The ASA forwards packets with
these addresses to the router !--- at 192.168.1.2. route
inside 192.168.2.0 255.255.255.0 192.168.1.2 1

!--- Sets the default route for the ASA Firewall at
209.64.3.2. route outside 0.0.0.0 0.0.0.0 209.64.3.2 1
timeout xlate 3:00:00
timeout conn 1:00:00 half-closed 0:10:00 udp 0:02:00
icmp 0:00:02
timeout sunrpc 0:10:00 h323 0:05:00 h225 1:00:00 mgcp
0:05:00
timeout mgcp-pat 0:05:00 sip 0:30:00 sip_media 0:02:00
timeout uauth 0:05:00 absolute
no snmp-server location
no snmp-server contact
snmp-server enable traps snmp authentication linkup
linkdown coldstart
telnet timeout 5
ssh timeout 5
console timeout 0
!
class-map inspection_default
  match default-inspection-traffic
!
!

!--- SMTP/ESMTP is inspected since "inspect esmtp" is
```

```

included in the map. policy-map global_policy class
inspection_default inspect dns maximum-length 512
inspect ftp inspect h323 h225 inspect h323 ras inspect
rsh inspect rtsp inspect esmtp
  inspect sqlnet
  inspect skinny
  inspect sunrpc
  inspect xdmcp
  inspect sip
  inspect netbios
  inspect tftp
!
service-policy global_policy global
Cryptochecksum:8a63de5ae2643c541a397c2de7901041
: end

```

## المجموعة A

Current configuration:

```

!
version 12.4
service timestamps debug uptime
service timestamps log uptime
no service password-encryption
!
hostname 2522-R4
!
enable secret 5 $1$N0F3$XE2aJhJlCbLWYloDwNvcV.
!
ip subnet-zero
!
!
!
!
!
interface Ethernet0

!--- Assigns an IP address to the inside Ethernet
interface. ip address 192.168.2.1 255.255.255.0 no ip
directed-broadcast ! interface Ethernet1 !--- Assigns an
IP address to the ASA-facing interface. ip address
192.168.1.2 255.255.255.252 no ip directed-broadcast !
interface Serial0 no ip address no ip directed-broadcast
shutdown ! interface Serial1 no ip address no ip
directed-broadcast shutdown ! ip classless !--- This
route instructs the inside router to forward all !---
non-local packets to the ASA. ip route 0.0.0.0 0.0.0.0
192.168.1.1
!
!
line con 0
  transport input none
line aux 0
  autoselect during-login
line vty 0 4
  exec-timeout 5 0
  password ww
  login
!
end

```

## المجموعة B

```

Current configuration:
!
version 12.4
service timestamps debug uptime
service timestamps log uptime
no service password-encryption
!
hostname 2522-R4
!
enable secret 5 $1$N0F3$XE2aJhJlCbLWYloDwNvcV.
!
ip subnet-zero
!
!
!
!
interface Ethernet0

!--- Assigns an IP address to the ASA-facing Ethernet
interface. ip address 209.64.3.2 255.255.255.252 no ip
directed-broadcast ! interface Ethernet1 !--- Assigns an
IP address to the server-facing Ethernet interface. ip
address 209.64.3.5 255.255.255.252 no ip directed-
broadcast ! interface Serial0 !--- Assigns an IP address
to the Internet-facing interface. ip address 209.64.3.9
255.255.255.252 no ip directed-broadcast no ip mroute-
cache ! interface Serial1 no ip address no ip directed-
broadcast ! ip classless !--- All non-local packets are
to be sent out serial 0. In this case, !--- the IP
address on the other end of the serial interface is not
known, !--- or you can specify it here. ip route 0.0.0.0
0.0.0.0 serial 0
!

!--- This statement is required to direct traffic
destined to the !--- 209.64.3.128 network (the ASA
global pool) to the ASA to be translated !--- back to
the inside addresses. ip route 209.64.3.128
255.255.255.128 209.64.3.1
!
!
line con 0
transport input none
line aux 0
autoselect during-login
line vty 0 4
exec-timeout 5 0
password ww
login
!
end

```

## نيوكات ESMTP TLS

ينورت كلالا دي ربالا تالاصتال (TLS) لقنلا ةقبط نامأ ريفشت مدختست تنك اذا: **ةظحال**م، طاقساب موقت ASA يف (يضارتفا لكشب اهنيمت متي يتال) ESMTP صحف ةزيم ناف صحف ةزيم ليطعتب مق، TLS نيمت عم ينورت كلالا دي ربالا لئاسرب حامسلل. مزحلال دلع لوصلل [CSCtn08326](#) Cisco نم عاخال احي حصت فرعم عجار. جارخال اذه رهظي امك ESMTP تامولعمل نم ديزم.

```
ciscoasa(config)#  
policy-map global\_policy  
ciscoasa(config-pmap)#class inspection_default  
ciscoasa(config-pmap-c)#no inspect esmtp  
ciscoasa(config-pmap-c)#exit  
ciscoasa(config-pmap)#exit
```

## ةحصلا نم ققحتلا

نېوكتلا اذه ةحص نم ققحتلل ءارجا اّلا ح دجوي ال

## اهحالص او ءاطخ ال فاشكتسا

CLI مدختسا. ةنېعم **show** رم او [Cisco \(نم رماو ال رطس ةهجاو للحم\) Cisco CLI Analyzer](#) معدي **show** رم ال جرم لي لحت ضرعل (رماو ال رطس ةهجاو للحم) Analyzer.

ديربللا مداخل لاصلتال ناك اذ. ASA م كحت ةدحو لئاسرلا [logging buffered 7](#) رم ال هجوي IP نيوانع عقوم دي دحتل م كحت ال ةدحو ءاطخ احي حصت لئاسر نم ققحتف، ةلكشم لثمي ةلكشملا دي دحتل لابقستسال او لاسرالا تاطحمب ةصاخلا

## ةلص تاذا م ولعم

- [Cisco ASA 5500-X Series](#) يلاتلا لي جلا نم ةي امحللا نارنج
- [\(RFCs\) تاقيلعتلا تابلط](#)
- [Cisco Systems - تادنتس مل او ينقتلا معدلا](#)

ةمچرتل هذه لوج

ةللأل تاي نقتل نم ةومچم مادختساب دن تسمل اذه Cisco تچرت  
ملاعلاء انءمچ يف نيمدختسمل معدى وتحم مي دقتل ةيرشبل او  
امك ةقيد نوك تنل ةللأل ةمچرت لصف أن ةظحال مچرئ. ةصاغل مه تلبل  
Cisco يلخت. فرتحم مچرت مامدقي يتل ةيفارتحال ةمچرتل عم لاعل وه  
ىل إامءاد ةوچرلاب يصوت و تامچرتل هذه ةقد نع اهتيلوئسم Cisco  
Systems (رفوتم طبارل) يلصلأل يزلچنل دن تسمل