

# اهئاطخأ فاشكتساو ASA عادأ لكاشم ةبقارم اهحالصإو

## تايوتحملإ

---

[ةمدقملا](#)

[ةيساسألأ تابلطتملا](#)

[تابلطتملا](#)

[ةمدختسملا تانوكملا](#)

[تاجالطصإا](#)

[اهحالصإو عادألا تالكشم فاشكتسا](#)

[ماجتالايئانث لاسرالاو ةعرسلأ تاداعا](#)

[ةيزكرملا ةجلعملأ ةدجو مادختسا](#)

[ةركاذلأ قئاف مادختسا](#)

[PortFast, Channel, و Trunking](#)

[\(NAT\) ةكبشلأ ناووع ةمچرت](#)

[Syslogs](#)

[SNMP](#)

[DNS شح تايلمع سكة](#)

[رماوألأ راهظا](#)

[ةيزكرملا ةجلعملأ ةدجو مادختسا راهظا](#)

[رورملا ةكرج راهظا](#)

[راهظا Perfmon](#)

[لتنكلا راهظا](#)

[ةركاذلأ راهظا](#)

[راهظا xlate](#)

[تاطورخملأ ددع راهظا](#)

[ةهجالولأ راهظا](#)

[تايلمعلا راهظا](#)

[رماوألأ صخلم](#)

[ةلص تاذا تامولعم](#)

---

## ةمدقملا

فيكتلل لباقلا نامألأ زاهج عادأ ةبقارملا اهمادختسا متي يتلا رماوألأ دننتسملا اذه فصوي  
اهحالصإو هئاطخأ فاشكتساو Cisco نم (ASA).

# ةيساسأل تابلطتمل

## تابلطتمل

دنتسملا اذهل ةصاخ تابلطتم دجوت ال

## ةمدختسملا تانوكمل

Cisco نم (ASA) فيكتلل لباقل نامأل زاغ ىل دننتسملا اذه في ةدراول تامولعمل دننتست  
ثدأل تارادصل او 8.3 رادصل لغشي يذل

ةصاخ ةيلمعم ةئيبي في ةدوجوملا ةزهجال نم دننتسملا اذه في ةدراول تامولعمل عاشنإ مت  
تناك اذإ. (يضا رتفا) حوسمم نيوكتب دننتسملا اذه في ةمدختسملا ةزهجال عيمج تادب  
رمأ يأل لم تحملا ريثأتلل كمهف نم دكأتف، ليغشلتا ديقتك تكتبش


## تاحالطصا

[تاحالطصا لوح تامولعمل نم ديزم ىلع لوصحلل ةينقتلا Cisco تاحيملت تاحالطصا عجار  
تادنتسملا](#)

## اهحالصإو ءادال تالكشم فاشكتسا

مسقلا اذه في ةحضوملا ةيساسأل قطانملا نم ققحت، اھحالصإو ءادال ءاطخأ فاشكتسال

---

 [للحم Cisco CLI Analyzer](#) مادختسا كنكمي في، كب صاخلا Cisco زاغ نم رمال show جارخا كي دل ناك اذإ: ةظحال م  
رماوأل رطس ةهجاو للحم Cisco CLI Analyzer معدي. ةلم تحملا تاحالصل او لكاشملا ضرعل [Cisco نم رماوأل رطس ةهجاو](#)  
نوكت نأ بجي في، (Cisco نم رماوأل رطس ةهجاو للحم) Cisco CLI Analyzer مدختست تنك اذإ. ةني عم رماوأل show (Cisco نم  
كي دل نوكي نأ بجي و، كب صاخلا Cisco باسح ىل كلوخذ لجست نأ بجي و، Cisco يمدختسم نم الجسم ام دختسم  
كي دل ضرعتسملا لخاد اجاتم JavaScript

---



<#root>

Interface GigabitEthernet0/0 "outside", is up, line protocol is up Hardware is i82546GB rev03, BW 1000 Mbps, DLY 10 usec Auto-Duplex(Full-duplex), A

157 runts

, 0 giants

379 input errors, 107 CRC, 273 frame

, 0 overrun, 0 ignored, 0 abort 0 pause input, 0 resume input 0 L2 decode drops 121 packets output, 774

ةيزكرملة ةجلالعمل ةدحو مادختسا

اهاالصاوا ءاطخألا فاشكستسال ةيلالتا تاوطخلا لمكأف ، ءفترم (CPU) ةيزكرملة ةجلالعمل ةدحو مادختسا نأ تطحال اذا

- تالالصتالا دء show xlate count ضافخنا نم ققحت .
- ةيداع ةركاذلا ةلتك نأ نم ققحت .
- لىءأ (ACL) لوصولا يف مكحتلا مئاوق دء نأ نم ققحت .
- يداع مادختسا يه ASA لبق نم ءمدختسمل ةركاذلا نأ نم ققحتو رمال show memory detail رادصا ب مق .
- ةييءيبط show processes cpu-hog show processes memory دءلا تايلمء نأ نم ققحت .
- يتل ةييءامءل وأ ةراضل تانايبلا رورم ءكره ءاشنا ب هءراخ وأ نامألا زاهء لءاد ءوجوم فيضم يء موق ي نأ نمكي ريءكب لكشب (CPU) ةيزكرملة ةجلالعمل ةدحو مادختسا يف ببستتو دءتمل ثبلل/ثبلل رورم ءكره نوكت نأ نمكي لىءا ةيئاها نم) ةفيضملا ءزهألا نيب تانايبلا رورم ءكره ضفرل لوصول ءمئاوق نيوكتب مق ، ءلكشملا هءه لءل مادختسالا نم ققحتو (ةيئاها).
- تاهءاولا عم قباطتلا مدء دادءا ءي نأ نمكي . ASA تاهءا و يف هءاتإل يئا نث لاسرالا و ءرسلا تاداءءا نم ققحت ةيزكرملة ةجلالعمل ةدحو مادختسا نم ءديءبلا .

show interface in order to ءرسلا قباطت مدء ببسب زواءتلا و لءالءا أءخ يف لىءال دءلا لائشملا اءه ءضوي order to

أطخل تقود:

```
<#root>
```

```
Ciscoasa#
```

```
sh int GigabitEthernet0/1
```

```
Interface GigabitEthernet0/1 "inside", is up, line protocol is up
Hardware is i82546GB rev03, BW 1000 Mbps, DLY 10 usec
  Auto-Duplex(Full-duplex), Auto-Speed(100 Mbps)
  Input flow control is unsupported, output flow control is unsupported
  MAC address 0013.c480.b2b8, MTU 1500
  IP address 192.168.17.4, subnet mask 255.255.255.0
  311981 packets input, 20497296 bytes, 0 no buffer
  Received 311981 broadcasts, 157 runts, 0 giants
```

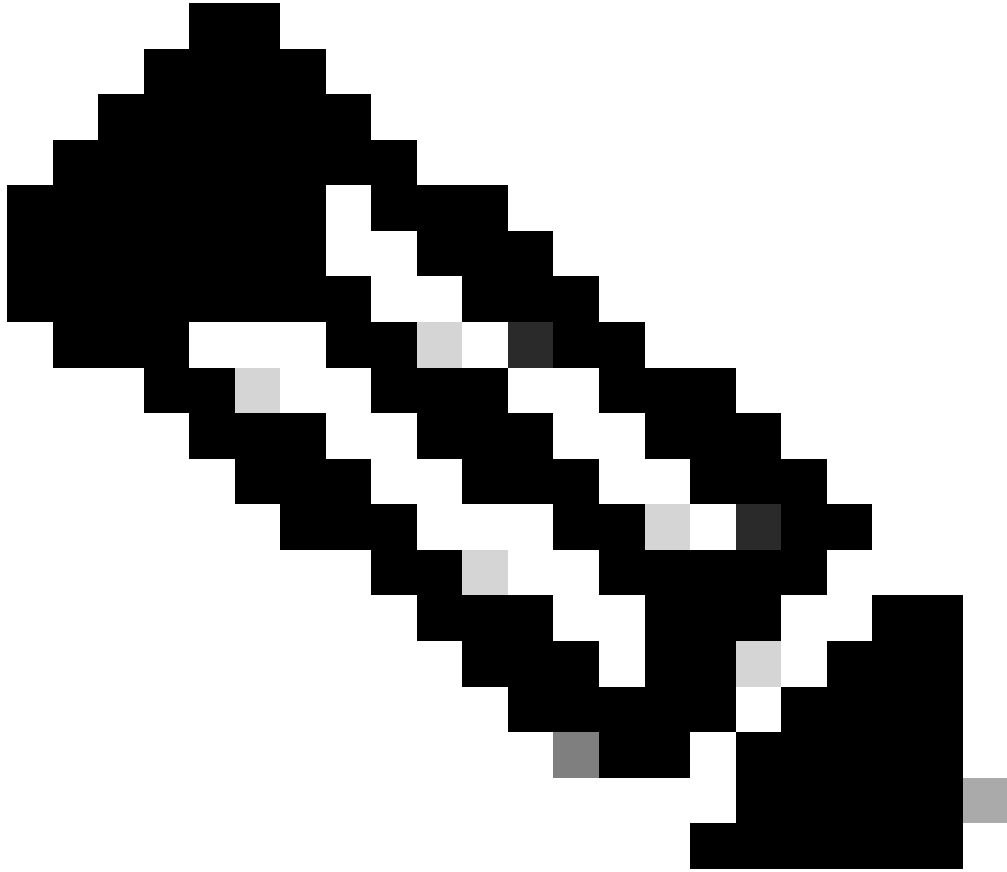
```
7186 input errors, 0 CRC, 0 frame, 7186 overrun
```

```
, 0 ignored, 0 abort
  0 pause input, 0 resume input
  0 L2 decode drops
  121 packets output, 7744 bytes, 0 underruns
  0 pause output, 0 resume output
  0 output errors, 0 collisions, 1 interface resets
  0 late collisions, 0 deferred
  0 input reset drops, 0 output reset drops, 0 tx hangs
  input queue (blocks free curr/low): hardware (255/249)
  output queue (blocks free curr/low): hardware (255/254)
```

نراق لثامې لال لايئاق لة عرس تتبث ، رادصا اذه تللح in order to

---

---



طاقسإ يف ببستي اذهو .تاهجاولا عي مج ىلع `ip verify reverse-path interface` نيكمتب Cisco ي صوت :ةظحالم  
ىلع اذه قبطني .ةيزكرملا ةجلاعملما ةدحول لقا مادختسا ىلإ يدؤي وحو لاص ردصم ناو نع اهل سيل يتلا مزحلا  
ةيزكرملا ةجلاعملما ةدحول ةيلاع لكاشم هجاوي ام دنع FWSM.

- 
- مق .ددتملا ثبلا تاراسم ةرثك وه (CPU) ةيزكرملا ةجلاعملما ةدحو مادختسا عافترا لرخآلا ببسلا نوكتي دق  
ددتملا ثبلا تاراسم نم ديدعل ملتسي ASA ناك اذا ام نم ققحتلل `show mroute` رادصإب
  - موجه ىلإ ريشي نأ نكمي يذلاو ،ةمدخلا عنمل اموجه هجاوت ةكبشلا تناك اذا ام ةفرعمل `show local-host` المادختسا  
ةكبشلا يف تاسوري ف.



ريبيك لكشب ةركاذل مادختسال ةلمتحملا بابسأل ضع ب يلي اميف:


- تيبثت ب مق ، ةلكشملا هذه لحل . ةركاذل نم ةريبيك تايمك شادحأل ليحست كلهتسي نأ نكمي :شادحأل ليحست syslog. مداخ لثم ، يجراخ مداخ ىل اهليحستو شادحأل ةفاك
- مق ، ةلكشملا هذه لحل . عفرم ةركاذ كالهتسا ىل نامأل زاغ جم انرب يف ةفورعم ةلكشم يدؤت دق : ةركاذل برس
- مق ، ةلكشملا هذه لحل . ةركاذل نم ةريبيك تايمك عاخذأل ليحست كلهتسي نأ نكمي : عاخذأل ليحست نيكمت مت
- نم ةريبيك تايمك نامأل زاغ كالهتسا يف نامأل زاغ ةجرخال ةهجاو ىل ذفانملا رطح ببستي : ذفانملا رطح
- عاخذأل ليحست موقى ىتم دحت يتلاو ، يئوضأل حساملا مادختساب تاديدهتلا فاشتكاو ةدعت تاديدهت ةهجاومل . لقا ةركاذ كالهتسال ةزيملا هذه ليغشت فاقيا ب مق . يئوض حسم

PortFast، Channel، و Trunking

نوكت يكل ، Catalyst ليغشت ماظن لغشت يتلا Cisco تالوحم لثم ، تالوحملا نم ديدعلا ميمصت مت ، يضارتفا لكشب ASA ليصوت دنع اهيف بوغرم ريغ ةيضارتفالا ذفنملا تاملعم نم ديدعلا نوكتي ، وحنلا اذه ىل . ليغشتو ليصوت ةزهجأ تتبث trunking ، يئاقلت ىل يئوي ريصقت تتبث ، os ، ةزافح ةداملا ضكري نأ حاتفم ىل ، لاثملا ليبس ىل . لوحملا يف نكميو ، trunking زجعي ، يئوي زجعي ، os ، ةزافح ةداملا ضكري نأ حاتفم ىل ASA تنأ طبري نا . قأ عم Fast ءانميو ، يئاقلت ىل PortFast.


ةومجم يف رثكأ وأ نييلع ف نيذفنم طبرل ، Giga EtherChannel أو Fast EtherChannel ب اضيأ فورعملا ، ليوحتلا مادختسا متي عيمجت لوكتو ورو ب لسري وه ، يلا ءانقلل نوكتي ءانيم تلکش ام دنع . طابترالا ربع يلامجالا جرخلا ءايز لجأ نم ةيقطنم يف تاراطالا هذه ببستت نأ نكمي . ءانق نم عزج نوكتي وه نا تددح in order to طشن حبصي ءوطخل نأ امب راطا (PAGP) رسي ىل يئوي تتبث نا . هاجتالا يئانث لاسرالا عضوو طابترالا ءعرس ىل يئاقلت ضوافتلا رخال زاغلا لواح اذا لكاشم ثودح طبارلا دعب رورم ءكرح لسري نأ ءانملا أدبي نأ لقب يئانث 3 يلاوح يفاضل ريخأت يف حتنني اضيأ وه ، يئاقلت ىل ءانملا قوف نوكتي .



 ينقي تزج عأ يغبني تنأ ،ببسلا اذهل .ايضارتفا يئاقلت لئل ينقي تبثي ال ،حاتفم x1 sery ؤزافح ؤداملا يف :تظالم  
ASA. لئل طبري نأ ؤانيم حاتفم يآ لئل


LAN تاكبش ني ب ،Dot1q أو (ISL) تالوحملا ني ب كرتشملا ليصوتلا تالوكوتورب ؤطساوب اضيأ فورعملا ،trunking عمجي  
نم لكل نوكي ام دنع ني لوجم ني ب trunking مادختسا متي ام ؤداعو .(طابترا وأ) دحاو ذفنم لئل (VLANs) ؤدعتملا ؤيره اطال  
لوكوتورب لسري وه ،ليآ trunking لئل نوكي ؤانيم ت لكش ام دنع .نئل لوجملا لئل ؤفرعم ؤدحاو VLAN ؤكبش نم رثكأ نئل لوجملا  
نأ نكمي .ةطنش نأ ديرئ لئل طبري نأ ؤانيملا نئل تددح in order to يثأ طبرلا نأ امب راطا (DTP) يكي ماني دلا ليصوتلا  
لئل يئاقلت لئل نوكي trunking تتبث نئل .طابترال لئل يئاقلت لئل ضوافتلا عم لكاشم ثودح يف هذو DTP تاراطا ببستت  
قوف نوكي طبارلا نأ دعب رورم ؤكرح لسري نأ ؤانيملا أدبي نأ لبق يثا 15 لئل لوجم يفاضل ريخأت فيضي وه ،ؤانيم حاتفم

رطنتي ال .ؤانيم حاتفم نم تطبر نوكي ؤادأ 3 ؤقبط نأ حاتفملا غلببي نأ راخي ،ةعيرسلا ؤيادب ب اضيأ فورعملا ،PortFast  
عضي نأ حاتفملا ؤارجا اذو ببسي ،كلذ نم ال دب ؛(ملعي نأ يثا 15 و عم تسي نأ يثا 15) يثا 30 ريصقتلا ؤانيملا  
زجعي ال ؤرجش - رسجي ،PortFast تنأ نكمي ام دنع نأ مه في نأ مه وه .طبارلا يثأ نأ دعب اروف هيجوت ؤداعا ؤلاح يف ؤانيملا  
حاتفم رخآ نم ام كانه نأ طقف حاتفملا تم لئل ،PortFast تنأ نكمي ام دنع .ذفنملا كلذ لئل ؤطشن لازت ال ؤعرفتملا ؤرجشلا  
نئل ددحي نأ وه لوجملا ماني يثا 30 يداع ريخأتلا حاتفملا زواجتي .ةوطخل نم ؤياهن رخآ لئل طبري (ؤادأ 2-only ؤقبط) ؤرص وأ  
ؤانيملا لسري .ةدتمملا ؤرجشلا يف كرتشي لازي ال ،طبارلا رهظي نا دعبو .ؤانيم نأ بلجي وه نئل حاتفملا ؤطوش نأ 2 ؤقبط  
لئل PortFast نئل كمتب يصوي ،بابسألا هذو .ؤانيم نأ لئل BPDUs ل عم تسي دعب حاتفملا او ،(BPDUs) ؤدحو تاي طعم طبر رسج  
ASA. ب لئل صتي لوجم ذفنم يآ

 نأ ديجورمأ لمعتسي نأ تنأ حمسي `set port host <mod>/<port>` رمأ ل دعب امي فو 5،4 قاطلا os ؤزافح ؤدام نمضتي :تظالم  
PortFast نكمي و ،trunking زجعي ،ينقي زجعي

(NAT) ؤكبشلا ناو نع ؤمجت

موقت نأ دعب يتح تايوتسملا هذو رم تست نأ نكمي .*xlate* ب فرعي قش ؤمجت ؤسلج (برض) دئاز لمح nat أو nat لك تنعي  
امه يلك وأ ؤقوتملا ريغ كولسلا وأ ؤمجتلا تاحتف فازنتسا لئل كلذ يذوي دق .اهيلع رثوت يثا NAT دءاوق لئل تاريغي تب  
نامألا زايج لئل اهتجالعمو ليصافتلا ضرع ؤي فيك مسقلا اذو حرشي .ةمجت رتلل عضخت يثا رورملا ؤكرح ؤطساوب

 ماع لكشب تاناي ببالا حسمب موقت ام دنع زايجال ربع تاناي ببالا رورم ؤكرح قف دتل تقوم عاطقنا ثدحي نأ نكمي :ريذحت  
نامألا زايج لئل

:ناو نع يجرخ نراقلا لمعتسي نأ برض ل ليكشت ASA ؤنعي

object network OBJ\_GENERIC\_ALL subnet 0.0.0.0 0.0.0.0 nat (inside,outside) source dynamic OBJ\_GENERIC\_ALL interface

مق، نامأل زاها يف ةمدختسملا تامجرتلا ضرعل NAT ل حج رأل اىل ع عضت نامأل زاها ل الخ نم قفدت يتلا رورملا ةكرح  
show xlate رادصإ :

<#root>

Ciscoasa#

show xlate

5 in use, 5 most used Flags: D - DNS, i - dynamic, r - portmap, s - static, I - identity, T - twice NA

مق، نامأل زاها ل اىل ةمجلال تامجرتلا تا حتف ح سمل . ةسسأل ا تاريختلا اراج| دعب ةمجلال تا حتف رم تسن نأ نكمي  
clear xlate رادصإ :

<#root>

Ciscoasa#

clear xlate

<#root>

Ciscoasa#

show xlate

0 in use, 1 most used

مادختس| كنكمي، نني عم IP مخرجت حسم ل. xlate لودجل نم نة لالحللة يمي ان ي دللة مخرجت لل ك حسم ب رمأل clear xlate موقوي  
ة. ساسأللة مكل لل [ip address] عم clear xlate مأل

nat: ل لي كشت ASA نني ع انه

```
object network inside-net subnet 0.0.0.0 0.0.0.0 object network outside-pat-pool range 10.10.10.10 10.10.10.100 nat (inside,outside) source dynamic inside
```

10.10.10.10: قاطن لل جراخ ي لل 10.2.2.2 ل خادللة مخرجت لل تاجرم show xlate طحال

<#root>

Ciscoasa#

show xlate

2 in use, 2 most used

Flags: D - DNS, i - dynamic, r - portmap, s - static, I - identity, T - twice

TCP PAT from inside:10.2.2.2/1429 to any:10.10.10.10/64768 flags ri idle 62:33:57 timeout 0:00:30

TCP PAT from inside:10.5.5.5/1429 to any:10.10.10.11/64768 flags ri idle 62:33:57 timeout 0:00:30

10.10.10.10: ي م لل اع لل IP نا ونعل مخرجت لل حسم

<#root>

Ciscoasa# clear xlate global 10.10.10.10

10.10.10.10 يملع الل قاطن الل ج راخ ى لى 10.2.2.2 ل خ اد ل ل م ج ر ت ل ل ة ل ا ز ا ت م ت ، ل ل ا ث م ل ا ا ذ ه ي ف

<#root>

Ciscoasa#

show xlate

1 in use, 2 most used

Flags: D - DNS, i - dynamic, r - portmap, s - static, I - identity, T - twice

TCP PAT from inside:10.5.5.5/1429 to any:10.10.10.11/64768 flags ri idle 62:33:57 timeout 0:00:30

Syslogs

ASA Firewall Syslog ى م س م ل ل Windows NT ل ا ن ا ج م syslog م دا خ Cisco ر ف و ت . ا ه ا ل ص ا و ASA ء ا ط خ ا ف ا ش ك ت س ا syslogs ك ل ح ي ت ت Cisco . ن م ت ا ل ي ز ن ت ل ا و ي ن ق ت ل ل ا م ع د ل ا ن م PFSS ل ي ز ن ت ك ن ك م ي . (PFSS) Server


Windows XP و Windows 2000 ل ث م ة ف ل ت خ م ل ا ة ي س ا س ا ل ا Windows ة م ظ ن ا ل syslog م دا و خ ن ي ر خ ا ل ا ن ي د ر و م ل ا ن م د ي د ع ل ا م د ق ي و ي . ص ا ر ت ف ا ل ك ش ب ة ت ب ث م ل a syslog م دا و خ ى ل ع Linux و UNIX ة ز ه ج ا م ط ع م ي و ت ح ت

و ه ى ل ل ة ع ر س س ا ي ق م ل ج س ت ل س ر ا ل ا S A in order ل ا ت ل ك ش ، ل د ا ن syslog ل ا ت ن ا ت ب ث ي ا م د ن ع

ل ل ا ث م ل ل ل ي ب س ى ل ع :

<#root>

logging on logging host <ip\_address\_of\_syslog\_server> logging trap debugging

 syslog مداخل إلى عمال syslog نم ديزملاو (7 ىوتسملا) اعطأالا ححصت لاسرلا ASA نيوكتب لاثملا اذه موقى: **تظالم**  
ةلمعلل ةبسنلاب. اهالصلوا ام اعطأا فاشكتسا دنع طقف اهمدختساف، اليصفت رثأالا ههه ASA تالجس نأل  
(3 ىوتسملا) أطخ وأ (4 ىوتسملا) ريذحت إلى ليجستلا ىوتسم نيوكتب مق، ةداعلا

إذا). اءأالا ةلكشمب طبترملا ردصملا IP ناوئع نع شحباو يصن فلم يف syslog حتفب مق، عيطبلا اءأالا عم ةلكشم تهجاو اذا  
مءاخال نأل إلى ريشت يتلا لئاسرلا نم ققحت (. ناوئع ردصملا syslog لالخال نم تمحز عيطتسي تنأ، UNIX مدختست تنك  
بجي. ةمزلال صفر ASA نكلو، (مقرلا وأ، فيرعتلا لوكوتوربل) TCP 113 ذفنم يلع يلخا دلل IP ناوئع إلى لوصولو لواحي جراخال  
يلا تلال لاثملا ةلثامم ةلاسرلا نوكت نأل:

```
%ASA-2-106001: Inbound TCP connection denied from 10.64.10.2/35969 to 192.168.110.179/113 flags SYN
```

كلذ نم الءبو؛ تمص يف مزلال طاقساب ASA موقى ال. ASA لى إلى رملأل service resetinbound تردصأ، ةلاسر اذه تنأ ملتسي نإ  
ىتح مءاخال رطتني ال. نامألا جهن ةطساب هضفر متي دراو لاصلتا يا نيينعت ةداعاب اروف ASA مايق يف رملألا اذه ببستتي  
نينيعت ةداعا ةمزلال اروف ىقلتت هناف؛ كلذ نم الءبو، اهب صاخلا TCP لاصلتا نم ةيلاخال ةمزلال ههتنت

## SNMP

عم اذه Cisco ASA معددي. SNMP مءاخال سباب Cisco ASA اءأا ةبقارم هه تاسسؤملا يف رشنلا تايلمعل اهب ىصوللا ةقيرطلا  
3 و 2 و 1 SNMP تارادصل

تامولعم ءواق ضارعتسالا NMS مءاخال سباب كنكمي وأ، (NMS) ةكبشلا ءراءا مءاخال إلى تامئالم لاسرلا نامأالا زاخ نيوكت كنكمي  
ميقلل تاناب ءءاقب ظفتح نامأالا زاخو، تافيرعتلا نم ءومجم هه ءراءالا تامولعم ءواق نإ. نامأالا زاخ ىلع (MIB) ءراءالا  
8.6 و 8.4 CLI، [عم ءشرم ليكشت Cisco ASA 5500 sery](#)، اذه لوح ءمولعم ريئك ل تلحأ. فيرعت لكل

نوكت، ءمئاقلا ههه نم. ASA MIB معد ءمئاق يف Cisco ASA ل ءمولعملا (MIB) ءراءالا تامولعم ءواق عيمج ىلع روثعل كنكمي



## ةهجاوإا ىلع زواجتلا

تقؤملا FIFO نزملا تقؤملا نيزختلا عسعافدنالا زواجت اذا ةطقسمل مزحلا ثدحت نأ نكمي ،رورم ةكرح راجفنا كيدل ناك اذا يف مكحتلل (تقؤملا فاقياإا) Pause تاراطا نيكمتب تمق اذا .ةتقؤملا لابقستسالا نزاخمو (NIC) ةكبشلا ةهجاو ةقاطب ىلع ىلإ ادانتسا NIC ةزهجأ ةطساوب ايئاقلت XON و Pause (XOFF) تاراطا عاشنإ متي .ةلكشملا هذه ففخت نأ نكمي قفدتلا عاملا ةمالع تقؤملا نزملا مادختسا زواجتي ام دنع (تقؤملا فاقياإا) PAUSE راطا لاسرا متي .تقؤملا FIFO نزم مادختسا رمالا اذه مدختسا ،قفدتلا يف مكحتلل Pause (XOFF) تاراطا نيكمتل .ىلعال

<#root>

```
hostname(config)#
```

```
interface tengigabitethernet 1/0
```

```
hostname(config-if)#
```

```
flowcontrol send on
```

رماوإا راهظا

ةيزكرملا ةجلالعمل ةدحو مادختسا راهظا

ةكرح ةورذ تاقوا لالحو .ASA ةيزكرملا ةجلالعمل ةدحو ىلع عوضوملا رورملا ةكرح لمح ديحتل رمالا show cpu usage مادختسا متي (CPU) .ةيزكرملا ةجلالعمل ةدحو مادختسا ةدايز نكمي ،تامجهلا وأ ةكبشلا يف ةداحلا تاعافتالا وأ رورملا

ةجلالعمل موقبي ،لائملا لابس ىلع ،ماهملا نم ةعونتم ةعومجم ةجلالعمل ةدحاو (CPU) ةيزكرم ةجلالعمل ةدحو ىلع ASA يوتحي نم ربكأ اتقو تايلمعل اضعب بلطتو ،صاخلا اهضرغ ةيلمع لكلو .مكحتلا ةدحو ىلإ عاخذألا حيحصت لئاسر ةعابطو مزحلا ةجلالعمل ةدحو ىلع ةفاثك رثكألا ةيلمعل وه ريفشتلا نوكي دق .تايلمعل نم اهريغب ةنراقم ةيزكرملا ةجلالعمل ةدحو تقو رابتعالا يف ذخاللا كىل بچيف ،ةرفشم قافنأ ربع رورملا ةكرح نم ريثكللا كىل ASA زاغ زاتجا اذا كلذل ،(CPU) ةيزكرملا يف مكحتلا ةدحو موقت .VPN 3000 ةكبش لثم (VPN) ةيرهظالا ةصاخلا تاكبشلل صصخم زكرم وه ،ةعرس رثكأ ASA زاغ ةدوجوملا ةزهجالا يف اهذيفنتو (ASA) ةيزكرملا ةجلالعمل ةدحو نم ريفشتلا كفو ريفشتلا لىمحت عاغلإا ددرتملا رايثلا مادختساب ةيناثلا يف تباچيم 100 ةعرسب اهريفتت كفو تانايبال رورم ةكرح ريفشتب ASA ل حمسي اذهو .ةقاطبلا ىلع (تبا 168 ريفشت) 3DES .

ةدحو ليجست ليطعتب ي صوي ،ببسلا اذهلو .مماظنلا دراوم نم ةريكب تايمك كلهتست نأ نكمي رخأ ةيلعم وه ليجستلا نكلو ،اهالصل ةلكشملا ءاطخأ فاشكستأ دنع تايلمعلا هذه نيكمت كنكمي .ASA ىلع تقوؤملا نزخملاو ةبقارملاو مكحتلا ليجست نييعت حرتقي امك .(CPU) ةيزكرملا ةجلاعمل ةدحو ةسع تدفن اذا ةصاخو ،ةيمويلا ةيلمعل اهلايطعت متي عيطتسي تنأ .in addition، لقاؤا (مالعلا) 5 ىوتسملا ىلا (ليجستلا تاظوفحم) (SNMP) طيسبلا ةكبشلا ةرادا لوكوتورب رمالا <syslog\_id> ةلاس syslog صاخ تزجأ no logging message مع id ةلاس syslog صاخ تزجأ

ضرع كل حيتي بيبوتلا Monitoring ةملاع ىلع اي نايب امسر Cisco نم (ASDM) ةلدعمل نامألا لولح ةزهجأ ري دم رفوي امك ىلع لمحل ديحتل ي نايبلا مسرلا اذه مادختسا كنكمي .تقولا ربع ASA ب ةصاخلا (CPU) ةيزكرملا ةجلاعمل ةدحو مادختسا ك ب صاخلا ASA .

(CPU) ةيزكرملا ةجلاعمل ةدحو مادختسا تايناصحا| ضرع ل رمالا **show cpu usage** مادختسا نكمي

لاشم

<#root>

Ciscoasa#

**show cpu usage**

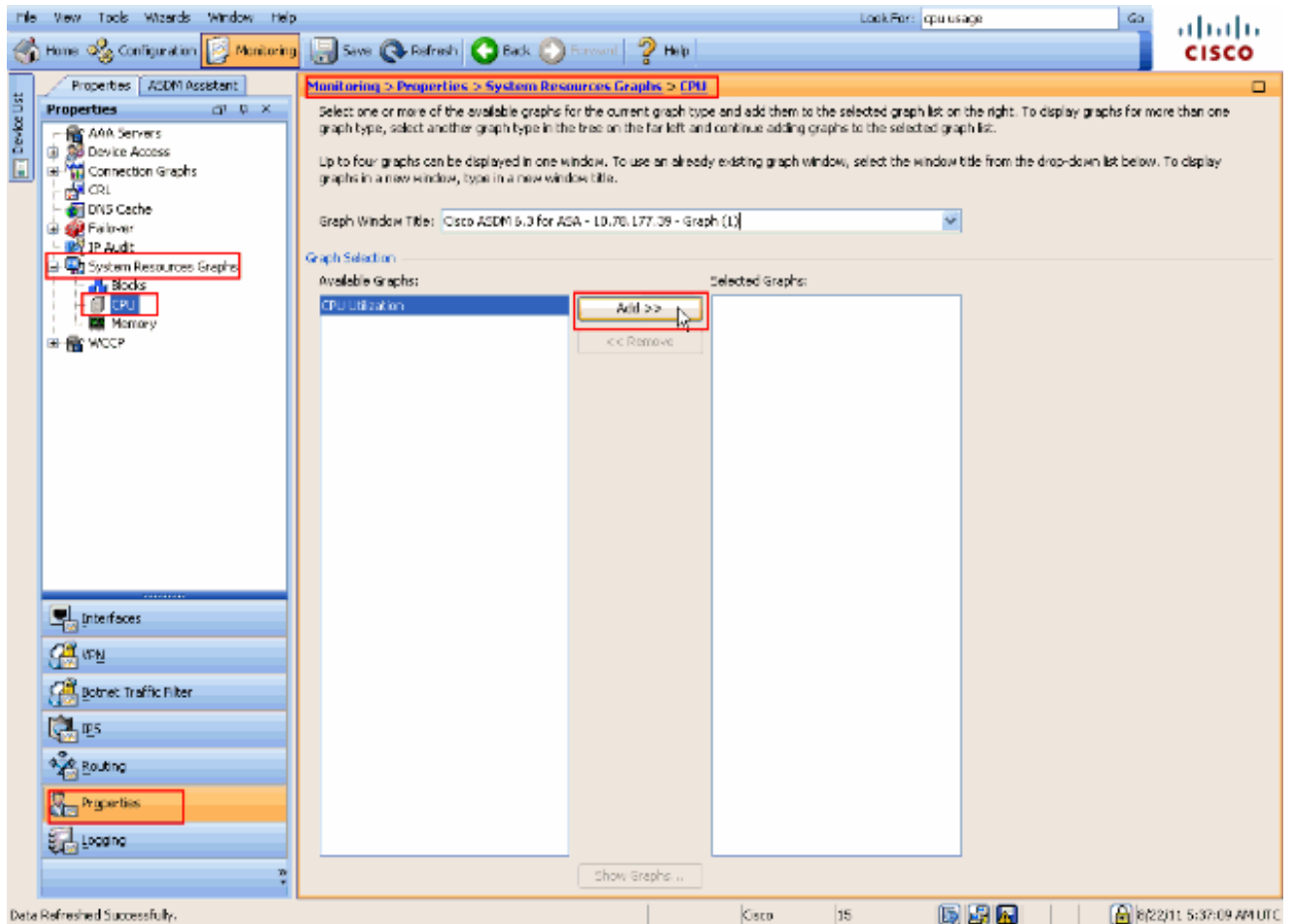
CPU utilization for 5 seconds = 1%; 1 minute: 2%; 5 minutes: 1%

**ASDM** ىلع ةيزكرملا ةجلاعمل ةدحو مادختسا| ضرع

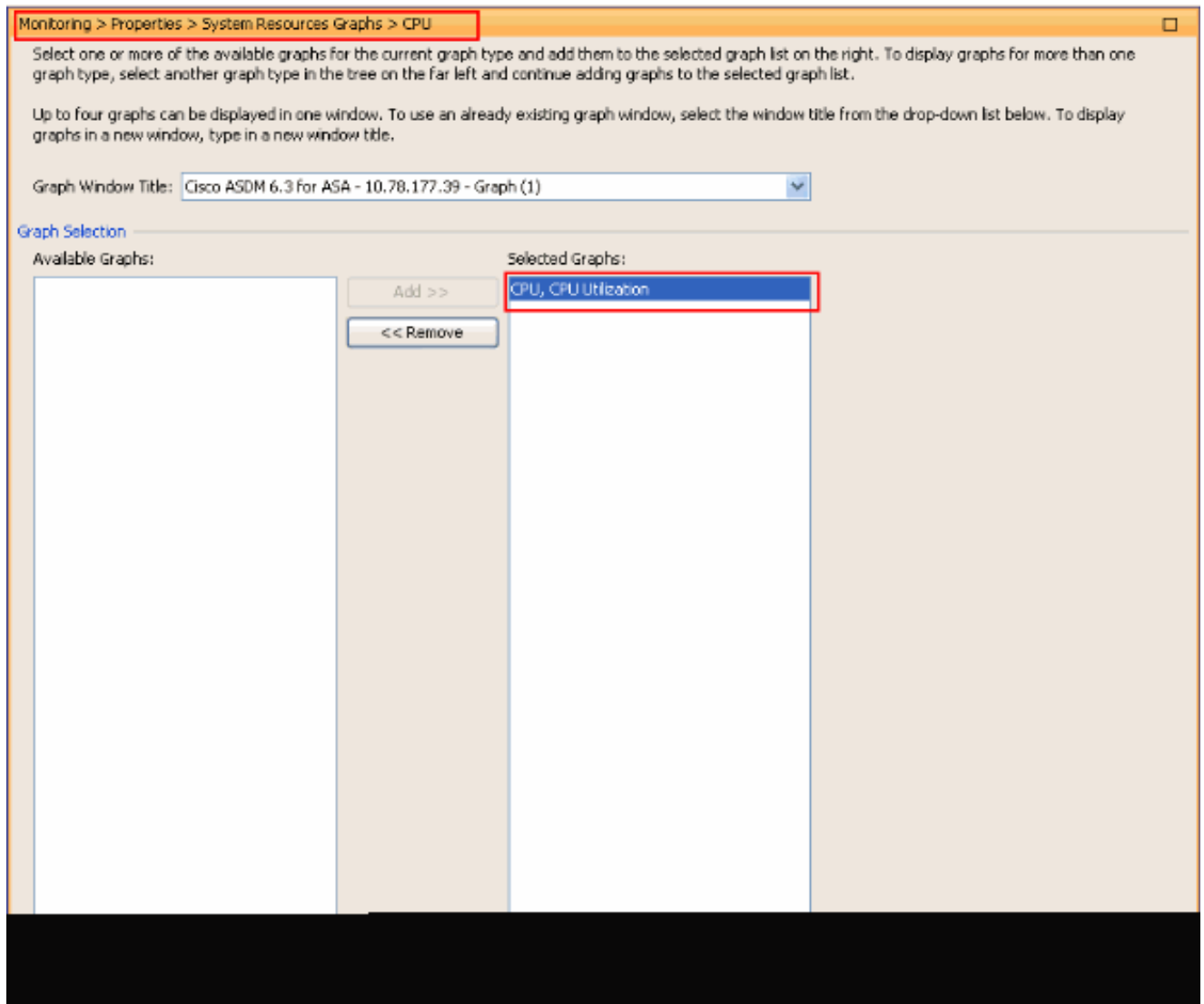
ASDM: ىلع (CPU) ةيزكرملا ةجلاعمل ةدحو مادختسا| ضرع ةيلالتا تاوطلال لمكأ

- رتخأ مٲ .ي نايبلا مسرلا ءذفان ناونع رتخاو ASDM CPU > System Resources Graphics > Properties > Monitoring ىلا لقتنا  
حصوصم وه امك ءفاضاً قوف رقتنا مٲ ءرفوتملا ءي نايبلا تاموسرلا ءمئاق نم ءبولطملا ءي نايبلا تاموسرلا

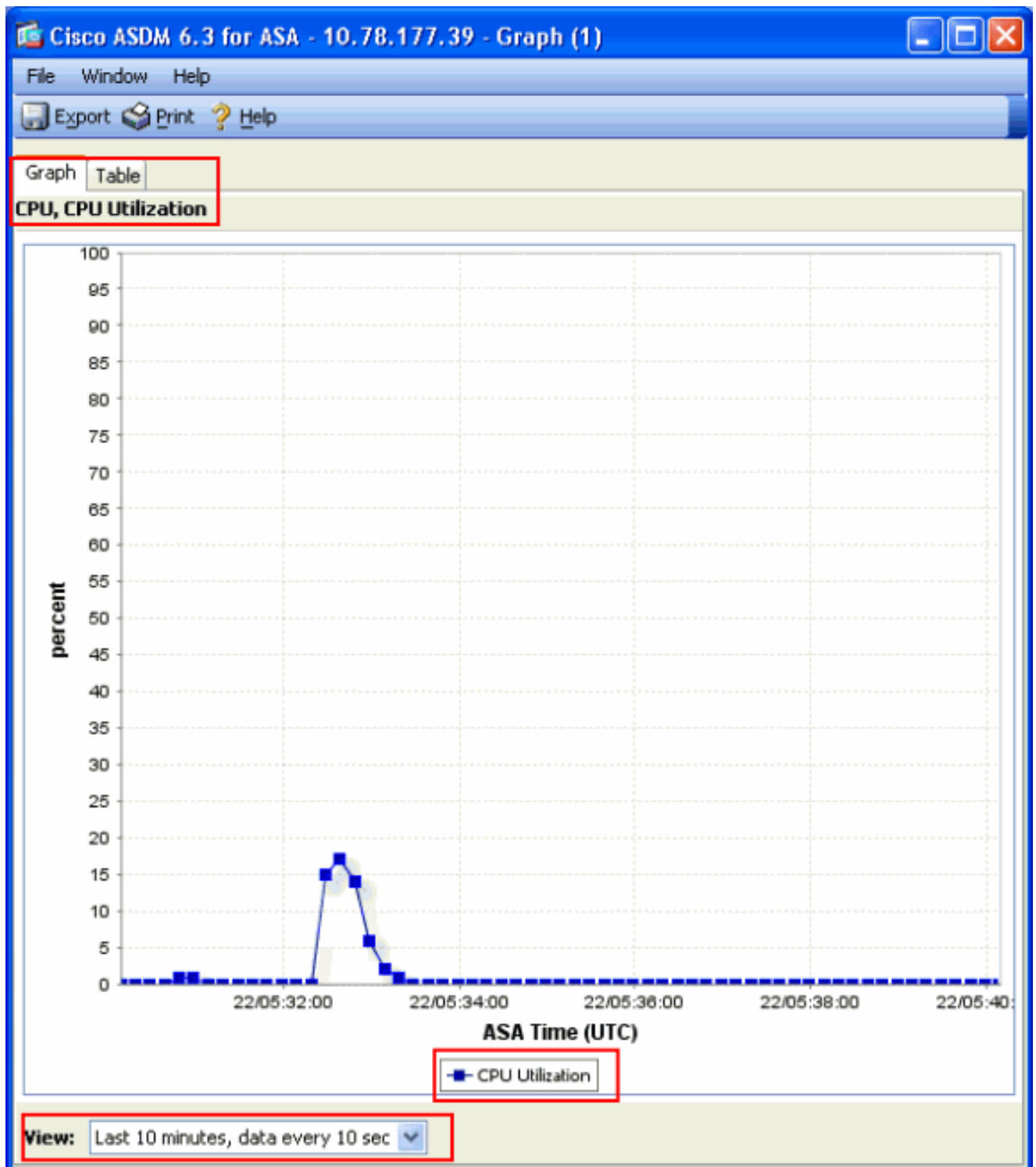




- تاموسرلا راهظ قوف رقنا ،تدحملآ ةينايبلا تاموسرلا مسق لفسأ بولطملا ينايبلا مسرلا مسا ةفاضإ درجم ةينايبلا.



ةفلفتخم ضرع قرط رفوتت ASDM لىع (CPU) ةيزكرملة ةجلاعملما ةدحو مادختسسال ينايبلال مسرلة ةيلالاتلا ةروصلال رهظت اذه ةعابط نكمي. "ضرع" ةلدسنملا ةمئاقلا نم ضرعلا ةقيرط ديدحت دنع اهريريغت نكمي وينايبلال مسرلا اذهل بولطم وه امك رتويبمكلا لىع هظفح وأ جارخال.



جارخال فصوصو

تارخالمال `show cpu usage` في ةدوجومال لوقحل لودحل اذه فصوي.



نم دحلأ وأ عرسأ ةهجاو ىلإ ةيقرتلأ ىلإ ةجأب تنأف ،كب ةصاخلا تاهجاو لى دحلأ ىلع ةردقملا ةيجاتنإلأ تغلب وأ نم تبترتقا اذا نمزحلأ طاقسإ ىلإ كلذب مايقلا يف لشفلأ يدؤي دقو .اهنم جرخت وأ ةهجاو لآ كلت ىلإ لآدت يتلا تانايبلا رورم ةكرح ةيمك .ةيجاتنإلأ لوح ديزملا ةفرعمل ةهجاو لآ تاداع صحف كنكمي ،مسقل **show interface** يف حضوم وه امك .

Perfmon راهظا

ةديحولأ ةقيرطلا وه رمألا اذه .اهل ASA صخفي يتلا اهعاونأو رورملا ةكرح رادقم ةبقارمل **show perfmon** رمألا مادختسإ م تي TCP تالاصتإ ىلإ ركبأ لكشب تالاصتالأ ميسقت م تي .ةيناثلا يف (conn) تالاصتالأ او (xlates) تامجرتلأ ددع ديحتل ل اهديلوتب رمألا اذه موقوي يتلا تاجرملأ فاصولأ جارخالأ فصو عجار .(UDP) مدختستملا تانايب طخ لم لوكونوربو .

لاشم

PERFMON STATS Current Average Xlates 18/s 19/s Connections 75/s 79/s TCP Conns 44/s 49/s UDP Conns 31/s 30/s URL Access 27/s 30/s URL Serve

جارخالأ فصو

تاجرملأ **show perfmon** يف ةدووملا لوقحلا لودجلا اذه فصي .

لقحلا	فصولا
ستيلكأ	ةيناثلا يف ةينبملا تامجرتلأ
تالاصتالأ	ةيناثلا يف اهؤاشنإ مت يتلا تالاصتالأ
TCP طيرارم	ةيناثلا يف TCP تالاصتإ
UDP طيرارم	ةيناثلا يف UDP تالاصتإ
URL ىلإ لوصولا	ةيناثلا يف اهيلي لوصولا متي يتلا (بيلأ عقاوم) URLs

URL مداخل عجرم	(رمال filter بلطت) ةينال في N2H2 و WebSense لى ةلسرمل تابلل
TCP حالصا	ةينال في اههوجوت ةداعاب ASA موقوي يتل TCP مزح ددع
TCP Intercept	تبات لى لع نيعملا ينينجل دحل تزواجت يتل ةينال في SYN مزح ددع
HTTP حالصا	(رمال http protocol fixup بللطتي) ةينال في 80 ذفنملا لى ةهجوملا مزحل ددع
FTP حالصا	ةينال في اهصحف مت يتل FTP رماوا
AAA Authen	ةينال في ةقداصلما تابللط
AAA فلؤم	ةينال في ليوختل تابللط
AAA باسح	ةينال في ةباسحلملا تابللط

لتكلا راهظا

مزلالل نم رثكأ ASA ليعمحت متي ناك اذا ام ديدحتل رمال show blocks مداخلتسا كنكمي ، رمال show cpu usage عم

(تياپ 16384 و 1550) مزحلا لتك

في اهعضوو، ليغشتلما ماطن لى اهريرم متيو، لخدال ةهجاو راطتنا ةمئاق لى ةمزح عضو متي، ASA ةهجاو لى يتأي ام دنع  
 ةرسب تباجيج تنرتي ةقابط لى ةمزحل تءاج اذا، تياپ 1550 تاذ لتكلا مداخلتسا متي، تنرتيالا مزحل ةبسنلاب. ةلتك  
 لى اذانتسا اهضفروا ةمزحلل حامسلا مت دق ناك اذا ام ASA ددعي. تياپ 16384 تاذ لتكلا مداخلتسا متي، زترهاجيم 66  
 ةكرح لمح معد ASA لى رذعت اذا. ةرداصل ةهجاو لى لى جارخال راطتنا ةمئاق لى تحت ةمزحل جلاعيو (ASA) ةلدعمل نامال ةيمزراوخ  
 في حصوصه وه امك) 0 نم برقلاب موحت (GE زترهاجيم 66 ل تياپ 16384 تاذ لتكلا و) تياپ 1550 تاذ لتكلا ددع ناف، رورملا  
 مل اذا. 8192 لى صقأ دح لى تحت، لتكلا نم ديزملا صيصخت ASA لولاجي، رفس لى CNT دومع لصي ام دنع. (رمال جرخمل CNT دومع  
 ةمزحل طاقساب ASA موقوي، لتكلا نم ديزملا رفوتي.

(تياپ 256) Syslog و لشفلا زواجت لتك

مزحل عاشناب طشنال ASA موقى .ةربعمال لشفال زواجت لئاسرل يسيسر لكشب تياب 256 ةعس لتك مادختسا م تي متي يتال ةعطقتمال رورمال ةكرح تارترف اناثأ .لاصتال او ةمجرتلال لودج شيحتل دادعتسال عضو ي ASA ىل اهل اسراو اذ ريشي 0. ىل تياب 256 ةعس ةرفوتمال تادحولل ددع ضفخنني نأ نكمي ،اهعطقت وأ ةيلال تالاصتال تالدمع عاشن اهي ف لوح ةيلالال ةرملال نأل ماع لكشب لوبقم اذو .دادعتسال عضو ي ASA ىل رثكأ وأ دحاو لاصتال شيحت مدع ىل طاقسالال يلدال لاصتالال دومع لظ اذ ،كلذ عمو .هنادقف متي يذال لاصتالال وأ فيفصلاب قحلت ةلحالل وذل لشفال زواجت لوكوتورب لوادج ةبك اوم نم ASA نكم تي نلف ،ةدتمم ةينمز تارترفل اهنم برقلاب وأ رفص ةمقي دنع تياب 256 ةعس تاعومجمل (CNT) لكشب اذو شذ اذ .اهتجالاع بم ASA موقى يتال ةينثالل يي تالاصتالال ددع ببسب اهتنمازم متي يتال لاصتالال او ةمجرتلال .عرسأ زارط ىل ASA ةيقرتب مقف ،مئاد

ةيمكلال هذوب ماع لكشب اهرادصل متي ال اهنكلو ،تياب 256 ةعس لتك ASA نم اهل اسرا متي يتال syslog لئاسرر مدختست امك نم دكأ تف ،0 نم بيرق تياب 256 تاذل لتكلال ددع نأ CNT دومع رهطأ اذ .تياب 256 ةعس لتك عمجت دافننتسا يي ببستت يتال ASA نيوكت يي ليحستال ةديصم رطسب كلذ ىل راشي و .syslog مداخ ىل (7 ىوتسمال) اءاخألل حيحصت دنع ليحستالال مدع .ءاخألل حيحصت ضارغأل ةيافاضا تامولعم ىل ةجاحب نكت مل ام لقا وأ (5 ىوتسمال) مالعال ىل ليحستالال نييعتب ىصوي

لاشم

<#root>

Ciscoasa#

show blocks

```
SIZE MAX LOW CNT 4 1600 1597 1600 80 400 399 400 256 500 495 499 1550 1444 1170 1188 16384 2048 1532 1
```

جارخالل فصو

جارخالل show blocks يي ةدمعألال لودجال اذو فصوي

دومع	فصولا
مجرحال	نيمع عون لثمي مجح لك .تيابلال ةلتكلال عمجت مجح E

دحل ىصقألا	دحل تحني .ددحملا تيابلل لتك عمجتل ةرفوتملا لتكلا ددعل ىصقألا دحل ىصقألا دحل ريغتني ال ،ةدعو .ليغشلتا ادب دنع ةركاذلا جراخ لتكلا ددعل ىصقألا زاهج نكمي شيح ،تياب 1550 و 256 تاذ لتكلا وه ديحولوا ءانثتسالاو .لتكلا ددعل ىصقأ دحب ،ةجالحا دنع يكيما نيد لكشب ديزملا ءاشنإ فيكتلل لباقلا نامألا 8192 غلبي .
ضفخنم	هذه مچحلا لتك نم ددع لقأ ىلا مقرلا اذه ريشي .ةضفخنملا هايما ةمالع لتكلا حسم رخأ ذنم وأ ،فيكتلل لباقلا نامألا زاهج ليغشت ذنم ةرفوتملا قباس ثدح ىلا ضفخنملا دومعلا يف رفص ريشي .(لتكلا حسم رمألا مادختساب) ةئلتمم ةركاذلا تناك شيح .
CNT	دومع يف رفص .اذه ددحملا مچحلا لتك عمجتل ةرفوتملا لتكلا نم يلاحلا ددعلا نألا ةئلتمم ةركاذلا نأ ينعي CNT .

جارخالا show blocks يف مچحلا فص ميقي لودجلا اذه فصبي .

ةميقي مچحلا	فصولا
0	DUPB لتك لبقي نم مدختسم
4	URL و ISAKMP و DNS تادحو لثم تاقيبطتلا يف ةدوجوملا لتكلا ةفعاضمب موقبي عيطتسي ةريبكلا ةلتكلا اذه ،اضيا .ةيطمنلا TCP و TFTP و uauth و ةيفصتلا اذكو ،تاقاوس ىلا طبر لاسرالا ةيجمرب تاميلعتب يعيبط لكشب تلمعتسا تنك .
80	ابحرم لشفلا زواجت لئاسرورارقإلا مزح ءاشنإل TCP ضارعتا يف مدختسي .
256	فئاظوو syslog ىلا لوخدلا ليحستو ةلاحلا تاذ لشفلا زواجت تاثيردحتل مدختسي لشفلا زواجت لئاسرل يسيئر لكشب لتكلا هذه مادختسا متيو .ىرخألا TCP اهلاسرارو مزحلا ءاشنإب طشنلا فيكتلل لباقلا نامألا زاهج موقبي .ةلاحلا نع ةربعملا ةمچرتلا لودج شي دحتل دادعتسالا عوضو يف فيكتلل لباقلا نامألا زاهج ىلا تالاصتالا نم ةيلاع تالدعم ءاشنإ متي شيح ،ةعطقتملا رورملا ةكرح يف .للاصتالاو ملا هنا ىلا لفقوملا اذه ريشي .0 ىلا ةحاتملا لتكلا ددع ضفخنني نأ نكمي ،اهقيزمت وأ دادعتسالا عوضو يف فيكتلل لباقلا نامألا زاهج ىلا رثكأ وأ دحاو لاصتا شي دحت متي دوقفملا لاصتالا وأ ةدوقفملا ةمچرتلا ةلاحلا وذ لشفلا زواجت لوكتورب طقتلي رفص ةميقي دنع تياب 256 ةعستاعومچمب صاخلا CNT دومع لظ اذا .ةيلاتلا ةرملا يف فيكتلل لباقلا نامألا زاهج هجاوي سف ،ةدتمم ةينمز تارثفل اهنم برقلاب وأ



	<p>تالاصتالا ددع ببسب ةنمازتملا لاصتالاو ةمجرتللا لوادج ىلع ظافحللا يف تابوعص مدختست امك. اهقبيبطتب فيكتلل لباقلا نامألا زاهج موقبي يتلا ةيناثلا يف 256 تاذلتلل فيكتلل لباقلا نامألا زاهج نم اهلاسرا متي يتلا syslog لئاسر عمجت دافنتسا ىلإ يدؤي امم ةيمكلا هذهب ماع لكشب اهرادصا متي ال نكلو، تياب دكأتف، 0 نم بيرق تياب 256 تاذلتلل ددع نأ CNT دومع رهظأ اذا. تياب 256 ةعس لتك ىلإ راشيو. syslog مداخ ىلإ (7 ىوتسملا) ءاطخألا حيحصت ىلإ لوخدلا ليحست مدع نم يصون. فيكتلل لباقلا نامألا زاهج نيوكت يف ليحستلا ةديصم طخب كلذ تامولعم ىلإ ءحاجب نكت مل ام لقأ وأ (5 ىوتسملا) مالعإلا ىلإ ليحستلا نييعتب ءاطخألا حيحصت ضارغأل ةيفاضا.</p>
1550	<p>فيكتلل لباقلا نامألا زاهج لالخنم اهتجلعمل تنرثيإلا مزح نيختل مدختسي، لالخإلا ءهجاو راطتنا ةمئاق يف عضوت اهنإف، لدعم نامأ زاهج ءهجاو ةمزحلا لخدت ام دنع لباقلا نامألا زاهج ددحي. ةلتك يف اهعضو متيو، ليغشلتلا ماظن ىلإ اهريرمت متيو موقبيو نامألا ةسايس ىلإ ادانتسا اهضفو وأ ةمزحلل حامسلا بجي ناك اذا ام فيكتلل نامألا زاهج لوح اذا. ةرداصللا ءهجاو ىلإ جارخإلا راطتنا ةمئاق ىتح ةمزحلا ءجلالعمب ءحاتملا لتكلا ددع موحني نأ نكميف، رورملا ءكرح لمح ءبكاوم فيكتلل لباقلا CNT دومع نوكي ام دنع. (رمألا جرب صاخلا CNT دومع يف حضوم وه امك) 0 نم برقلاب يصقأ دح ىتح، لتكلا نم ديزملا صيصخت فيكتلل لباقلا نامألا زاهج لوحا، ارفص طاقساب فيكتلل لباقلا نامألا زاهج موقبي، لتكلا نم ديزملا رفوتي مل اذا. 8192 ةمزحلا.</p>
16384	<p>عجار. (i82543) زتره اجم 66 و تب 64 تنرثيإ تباجيج ءكبش تاقاطبل طقف مدختسي. تنرثيإلا مزح لوح تامولعمل نم ديزم ىلع لوصحلل 1550 ل فصولا.</p>
2048	<p>مكحتلا رصانع تاثيرحتل ةمدختسمل ءهجوملا تاراطإلا وأ مكحتلا رصانع.</p>

#### ةركاذلا راهظا

تادحو ددع ىلإ ءفاضلاب، ASA ل (RAM) يئوشعل لوصول ءركاذ وأ) ءيلعفل ءركاذلا يلامجا رمألا show memory ضرعي ديهمت موقبي ام دنع. ءركاذلل ASA مادختسا ءيفيكل الوأ مهفت نأ بجي، تامولعمل هذه مادختسال. ايلاح ءرفوتملا تيابلا ماظن ليغشتب موقبيو (RAM) يئوشعل لوصول ءركاذ ىلإ (ءتقؤملا ءركاذلا) Flash نم ليغشلتلا ماظن خسنني هنإف، ASA، هعضويو Flash نم ليغشلتلا ادب نيوكت ASA خسنني، كلذ دعب. (تاهجوملا لثم) (RAM) يئوشعل لوصول ءركاذ نم ليغشلتلا (RAM) يئوشعل لوصول ءركاذ (ASA) ةمدقتملا ربياعملا ءئيه صصخت، اريخأو. (RAM) يئوشعل لوصول ءركاذ يف ىلإ ASA جاتحي، صيصختلا اذله لامتكلا درجمبو. مسقلا show blocks يف اهتسقانم تمت يتلا تانايبلا لتك تاعمجت ءاشنإل ءمجرتللا تالخدإ نيختتب ASA موقبي، كلذ ىلإ ءفاضلابو. مچحللا يف نيوكتلا داز اذا طقف ءيفاضا يئوشعل لوصول ءركاذ (RAM) يئوشعل لوصول ءركاذ يف لاصتالاو.

نوكت، جيذومن لكشب. قالطالا ىلع نكي مل نا، ادج اليلق ASA يف ءرحلا ءركاذلا ريغتت نأ بجي، يداعل ليغشلتلا لالخ





يلع اناماً لقلأله جاولا ىل اناماً رثكأله جاولا نم زاتجت يتل مزحلا ىلع رصم نيوانعك ةيلخادلا ناوعلا لوقح رهظت اناماً رثكأله جاولا ىل اناماً لقلأله جاولا نم زاتجت يتل مزحلا ىلع ةهجو نيوانعك رهظت اهاناف ،سكعلا

تاطورخملا ددع راهظا

قبطلا تامولعمل نييعت وه لاصتالا .ASA لالخ نم هل ىصقألا دخالو يلخال تالاصتالا ددع رملألا `show conn count` ضرعي دنع وأ TCP لمع تاسلجل SYN ةمزح ASA لبق تسي امدنع تالاصتالا عاشنإ متي .يجراخ ناوع ىل يلخاد ناوع نم ةعبارلا امدنع ثدحت يتلاو ،ةيئاهنلا ACK ةمزح ASA لبق تسي امدنع تالاصتالا عطق متي .UDP ةسلج يف ىلوالأ ةمزحلا لوصو UDP ةسلج يف ةلهملا يهتنت امدنع وأ TCP ةسلج ةحفاصم قلاغإ متي .

`show memory` رملألا رادصاب مق .موجهلل كضرت ىل (يعيبط لكشب ةرم 100-50) ادج يلخال لاصتالا تارم ددع ريشي دق ددع ىصقألا دحل نم دحلا كنكمي ،موجه تحت تنك اذا .ASA ةركاذ دافن ىل يدؤي ال عفترملا تالاصتالا ددع نأ نامضل ىتح ،ةيلخادلا مداوخل اءارجلا اذه يمحي .ةينيئجل تالاصتالا ددع ىصقألا دحل نم اضيأ دخالو تباث لاخدا لكل تالاصتالا ةمولعم ريثك ل [8.4 و 8.6 CLI](#) .لا عم دشرم ليكشت [cisco ASA 5500 sery](#) تلحأ .ةلهزم حبصت ال

لاشم

```
<#root>
```

```
Ciscoasa#
```

```
show conn count
```

```
2289 in use, 44729 most used
```

ةهجاو لا راهظا

هنكمي امك .تالبكلا تالكشم وءاجتال يئانث لاسرالا قباطت مدع لكاشم دي دجت يف [show interface](#) رملألا دعاسي نأ نكمي ةجلعمل ةدحوب (CPU) ةيزكرملا ةجلعمل ةدحو ةعس تدفن اذا .ال مأ ةهجاو لا زواجت مت اذا ام لوح تامولعمل نم ديزم ريفوت ةعربب Gig تاقاطب ىلع تيباب 16384 تاذا لتكلا ىل رظنا) .0 نم برقي ام لوح موحت تيباب 1550 تاذا لتكلا ددع ناف ،ةيزكرملا ريغ ةهجاو لا نأ ىل تقؤملا نيئختلا مدع ةلاسر ريشت .ةهجاو لا ىلع "ةتقؤم نزاحم دوجو مدع" ةدايز وه رخأ رشؤم .(زتره اءيم 66 ةدايز تثدح اذا .ةمزحلا طاقسا متيو ،ةمزحلل ةحاتم ةلتك دوجو مدع ببسب ASA لىغشت ماظن ىل ةمزحلا لاسرلا ىلع ةرداق

عجل اعمال دحو مادختسا نم ققحتلل show proc cpu رادصا كيعلف ،مظتنم لكشب تقؤم نزم تاوتسم دحو مدع يف كنكميف ،رورملا كرحل فيثكل لمحلا ببسب اعفترم عيزرمل عجل اعمال دحو مادختسا ناك اذا .ASA يلع عيزرمل لمحلا .محلا عجل اعمال انكمي يوقأ (ASA) لوصو عطقن يلا عيقرتلا

لاخدال عهجا راطتنا عمئاق عالتما علاح يف .لاخدال عهجا راطتنا عمئاق يف عضوت اناف ،عهجا عرم لوأل عمزحلا لخدتم مدع يف اهعضومت يواهب عصالا لاخدال راطتنا عمئاق نم عمزحلا ريرمت متي .لاخدال جاربا راطتنا عمئاق يف عمزحلا عضومت ي ASA ددح كلد دعبو .(زتره اجم 66 عرسب تباجيچ تنرتي تاهجاو يلع تياب 16384 تاذا لكتك يف و) تياب 1550 تاذا لكتك عضومت ي ،عئلتتم عهجا راطتنا عمئاق تناك اذا .عبسانملا عهجا راطتنا عمئاق يف عمزحلا عضوي عمزحلل جارخالا عهجا زواجت متي سف ،اريبك جاربا راطتنا عمئاق نم ي اي لكتكل يصالا دلح ناك اذا .جارخالا جاربا راطتنا عمئاق يف عمزحلا يف تباجيچ 100 عرسب دحاو عهجاو نم عيجملا جرخو ASA يلا عيئانثلا يف تباجيچ 200 تلخدأ اذا ،لاثملا ليبس يلع .عهجاو ال عهجاو نأ يلا ريشي امم ،عدصال عهجاو يلع عريبك دادعأ دحو يلا ريشت جارخالا جاربا راطتنا عمئاق ناف ،عيئانثلا عرسأ عهجاو يلا عيقرتلا كنكمي يف ،فقوملا اذه تهجاو اذا .تانايبال رورم كرح مجع عجل اعمال انكمي

لاشم

<#root>

Ciscoasa#

show interface

```
Interface GigabitEthernet0/1 "inside", is up, line protocol is up Hardware is i82546GB rev03, BW 1000
```

نمف ،راطا عاطخأ وأ CRC تادحو وأ لاخدا عاطخأ وأ ليعشت تايعلم عيقلتت تنك اذا .أطخل نراقلا تصحف اضيأ عيغبني تنأ [هجاتلا يئانث لاسرالاو عرسلا تاداعا](#) عجار .اضيأ بي عم لبالكلا نوكي نأ كنكمي .جودزم قباطت مدع كيدي نوكي نأ لمحتحملا متي يتلا مزحلا ددع لثمي أطخ دادع لك نأ ركذت .هجاتلا يئانث لاسرالا لكاشم لوح تامولعمل نم ديزم يلع لوصحلل يلع يناعي دق كب صاخلا ASA يلع عادال ناف ،ماظتنا بديازتي ني عم دادع تيأ اذا .ني عمل أطخل كلد ببسب اهطاقسا .لكشم لل يرذلحلا ببسلا يلع روثعلا كيعل بجيو ،حجرألا

ي هجاوت الأ بجيف ،لمالكلا هجاتلا يئانث لاسرالا يلع عهجاو ني عي عمت اذا هنأ ظحال ،عهجاو تاداع صحفب موقت امنبب ،مادطصا تم لتسا يغبني تنأ ،half-duplex يلا نراقلا تثبث نإ ،سكعل يلع .علاجوم مزح وأ ،عخأتم تامداصت وأ ،تامداصت 10% علاجوملا مزحلاو عخأتملا تامداصتلاو تامداصتلا ددع يلامجا زواجتي الأ بجي .لجؤم طبر ضعب امبرو ،رخأتم مادطصا ضعب لكشب طايترالا مادختسا متي سف ،عيلامجال رورملا كرح نم 10% مداصتلا زواجت اذا .جارخالاو لاخدال مزح تاداع عومجم نم تباجيچ 100 يلا عيئانثلا يف تباجيچ 10) عرسأ عرس يلا وأ لمالكلا هجاتلا يئانث لاسرالا يلا عيقرتلا كيعل بجيو ،دئاز تنك يغبني طبر اذه نم لك ،نراق نأ ربع رمي نأ طبرلا نم 10% طقس ي ASA نأ ينع 10% مادطصا نأ تركذت .(عيئانثلا يف تدعأ

تمامولعم ىلع لوصحلل [Cisco ASA 5500 Series Adaptive Security Appliances](#) ةلدعمل. نامأل. ةزهجأ رماوأ عجارم يف رمأل interface عجار ةهجاوول تادادع ىلع ةيليصفت.

تايلمعلا راهظا

هذهو. رمأل ذيفنت تقوي يف ASA ىلع اهليغشت متي يتلا ةطشنل تايلمعلا عيجم ASA ىلع **show processes** رمأل ضرعي ال يتلا تايلمعلاو (CPU) ةيزكرملا ةجلعمل ةدحو تقو نم اريكب اردق ىقلىتت يتلا تايلمعلا ديحتل ةديفم تامولعمل رظتناو، نيترم رمأل **show processes** رادصاب مق، تامولعمل هذه ىلع لوصحلل. ةيزكرملا ةجلعمل ةدحو تقوي ىقلىتت ةميق نم يثلاث جرخملا يف ةضورعمل ليغشتل تقو ةميق حرطا، ةيئعملل ل. ليثم لك نيي ةدحاو ةقيقد يلاوح يذلا (ةيناث يلمللاب) ةيزكرملا ةجلعمل ةدحو تقو رادقم ةجيتنل هذه حضوت. لوأل جرخملا يف ةضورعمل ليغشتل تقو، ةيئعم ةيئمز لصاوف ىلع اهليغشتل تايلمعلا ضعب ةلودج تمت هنأ طحال. ةيئمزلا ةرتفل كلت يف ةيئعملل هتمللسا، ةيئعم 577 ةيئعملل نوكت نأ لمحتملا نم. اهتجلعمل تامولعمل اهيدل رفوتت امذنن طقف تايلمعلا ضعب ليغشت متي موقت 577 ةاتفتسا ةيئعملل نأل يعيئب طرماً اذهو. كب ةصاخل تايلمعلا ةفاكل ليغشتل تقو ةميق ركبأ ةاصقتسالا ةجلعمللا ىل جاتحت تانايي ي ىلع يوتحت تناك اذا ام ةفرعمل Ethernet تاهجاووال طلساب.

لجأ نم زاجياب اهيلي راشي هنأ ال، ةتقؤملا ةدعاسملا تايلمعلا نم ةيئعملل لك ةسارد ةقيثولا هذه قاطن لمشي ال: **عظالم** ديزم ىلع لوصحلل [اهجالص او اهئاطخأ فاشكتسا او اءألا لكاشم ةبقارم: تءحألا تارادصل او ASA 8.3](#) ىل عجارا. اهلامتكا ASA. تايلمعلا لوح تامولعمل نم

رماوأل صخلم

نأ نكميو، راج طسوتم وه جتانل نأ ركذت. تحت ASA نوكي يذلا لمحلل ديحتل **show cpu usage** رمأل مءختسا، ةصاخلل يف ASA لوصو درجمب. يراجل طسوتملا يف رهظت ال (CPU) ةيزكرملا ةجلعمل ةدحو مءختسا يف ىلع اتاعافترا ىلع ASA يوتحي ىل اعطبب (ASA) ةيزكرملا ةجلعمل ةدحو لالخنم لوصولا نمز دادزي، 80% ةبسنب (CPU) ةيزكرملا ةجلعمل ةدحو مءختسا ىل يف ASA أدبي، 90% نم رثكأ (CPU) ةيزكرملا ةجلعمل ةدحو مءختسا نوكي امذنن. (CPU) ةيزكرملا ةجلعمل ةدحو نم 90% وحن منحل طاقسا.

تقو مظعم مءختست يتلا تايلمعلا ديحتل رمأل **show processes** مءختساف، اعفترم ةيزكرملا ةجلعمل ةدحو مءختسا ناك اذا لثم) ةفتكملا تايلمعلا هقرغتست يذلا تقووال ضعب ليلىقتل تامولعمل هذه مءختسا. ةيزكرملا ةجلعمل ةدحو (لجستلا).

منحل طاقسا متي لازي ال هنأ دقتت نكلو، عيرسلا ليغشتل عضو ىلع (CPU) ةيزكرملا ةجلعمل ةدحو لمعت مل اذا لاسرالا قباطت مدع ببسب امبر، تامءاصتو ةتقؤم نزاخم يأ نع اثحب ASA ةهجاو نم ققحتل **show interface** رمأل مءختسا ةهجاووال معدت نلف، اضفخنم سيل ةيزكرملا ةجلعمل ةدحو مءختسا نكلو، تقؤم نزاخم دوجو مدع تارم ددع داز اذا. اهجاتل يئانث

اهربع قفدتت يتلانايبال رورم ةكرح

تاذا لتكلا لىلع 0 نم ابيرق جارخال show blocks يف يلالحا CNT دومع ناك اذا . لتكلا نم ققحتف ، ةديج ةتقؤملا نزاخملا تناك اذا  
هأل تنرثي مزح طاقساب جرالال لىلع موقبي ASA نإف ، (زترهاجيم 66 ةعرسب gng تاقاطبل تياب 16384 تاذا لتكلا) تياب 1550  
ريكب لكشب ةيزكرملا ةجالعالم ةدحو عفترت ، ةلالحا هذه يف . ادج لوغشم

تالاصتال يلالحا ددعلا نم ققحتلل show conn count مدمأال مدختساف ، ASA لالخنم ةديج تالاصتال اراج| دنع ةلكشم تهجاو اذا  
ASA لالخنم

ققحتف ، ةضفخنم ةركاذلا تناك اذا . ASA ةركاذ دافن مدع نامضل جارخال show memory نم ققحتف ، اعفترم يلالحا ددعلا ناك اذا  
ةمدخلال عنم موجهل ضرعتت مل كتكبش نأ نم ققحتلل show local-host وأ show conn رمأالاب تالاصتال اردصم نم

ةعمجملا مزحلا رمأال show traffic ضرعي . ASA لال ربيع رمي نأ رورم ةكرحلا تسبيق in order to رمأ رخآ تلمعتسا عيظتسي تنأ  
ASA اهصحفي ةفلتخم عاونأ لىل رورملا ةكرح show perfmon سركي و ، ةهجاو لكل تيابال اداحوو

ةلص تاذا تامولعم

- [Cisco ASA 5500-X Series](#) يلاتلا ليحلا نم ةياملحلا نارديج
- [Cisco](#) نم تاليزنتال او ينفال امعدلا

ةمچرتل هذه ل و ح

ةلأل تاي نقتل ن م ة و مچ م ادخت ساب دن تسم ل اذ ه Cisco ت مچرت  
م ل اء ان ا ع مچ ي ف ن م دخت س م ل م عد و ت م م م دقت ل ة يرش ب ل و  
امك ة ق ي ق د ن و ك ت ن ل ة ل آل ة مچرت ل ض ف ا ن ا ة ظ ح ال م ي ج ر ي . ة ص ا خ ل م ه ت غ ل ب  
Cisco ي ل خ ت . ف ر ت م م مچرت م ا ه م د ق ي ي ت ل ا ة ي ف ا ر ت ح ال ا ة مچرت ل ا م ل ا ح ل ا و ه  
ل ا ا م ا د ع و ج ر ل ا ب ي ص و ت و ت ا مچرت ل ا ه ذ ه ة ق د ن ع ا ه ت ي ل و ئ س م Systems  
(ر ف و ت م ط ب ا ر ل ا) ي ل ص ا ل ا ي ز ي ل ج ن ا ل ا دن ت س م ل ا