

فاشك تسال ProcMon تالجس عي مجت ةي فيك لي غشتلا ادب دنع اهال صا و AMP اطاخا

تاوت حمل

[ةمدق مل](#)

[ءارءال](#)

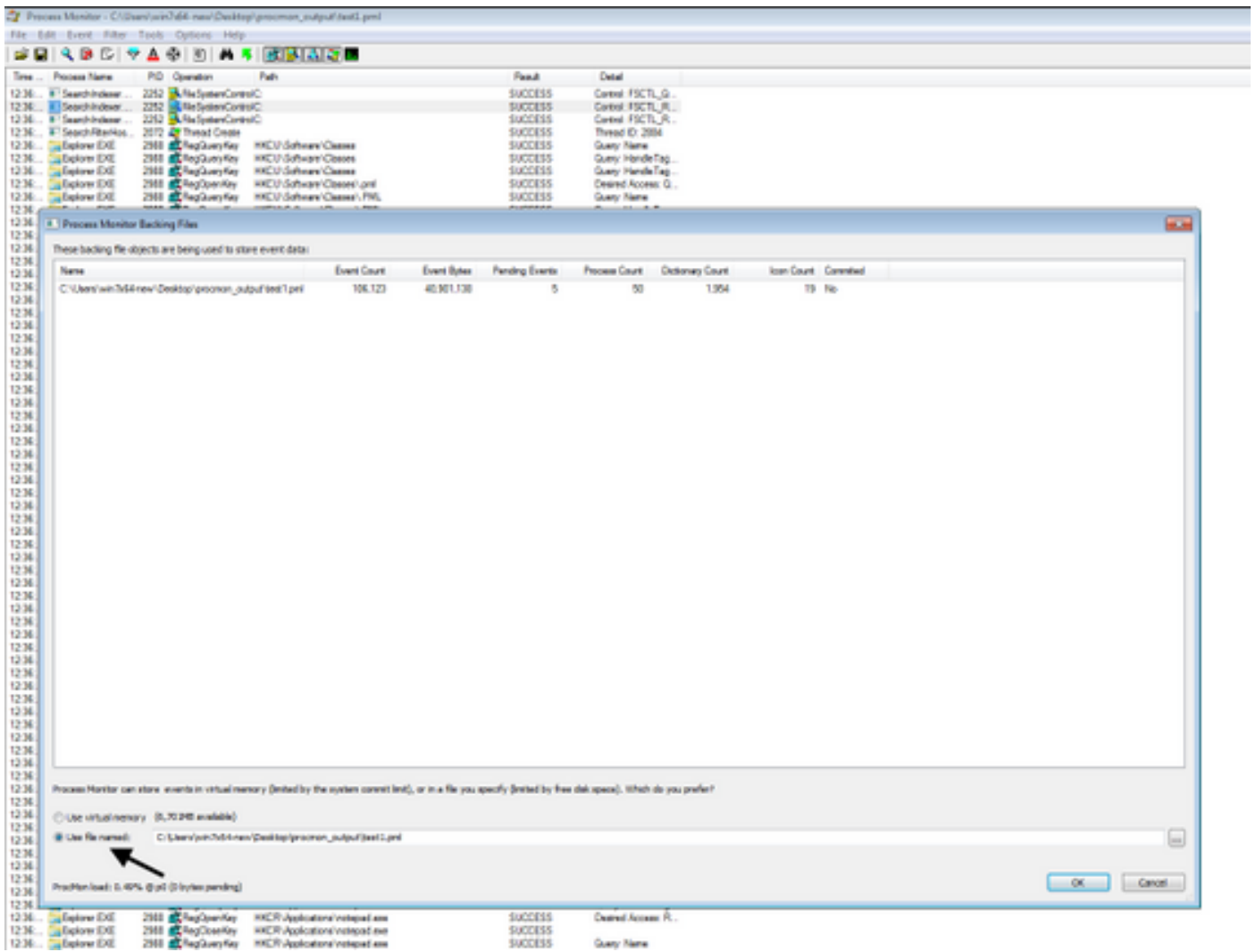
ةمدق مل

ةبقارم مادختساب ةي لي صفت تالجس يلعل لوصحلا يلإ جاتحت دق، ماظن لوؤسم كتفص ب
ءانثا قيلعت ةي لمعل ضرعت دق FireAMP لوصوم ناك اذإ ام دي دحتل (procmon.exe) ةي لمعل
cisco TAC in order to ب بلط اضيا ةعرس سايقم لجس اذو. رتوي بمكلا لي غشت ادب ةي لمعل
نكمي. انه اندعاست نا نكمي ةيناجم ةدعاسم ةادا يه تايل لمعل ةبقارم. رادصا اذو تي رحت
<https://docs.microsoft.com/en-us/sysinternals/downloads/procmon> عقوم نم اناجم اذو لي زنت

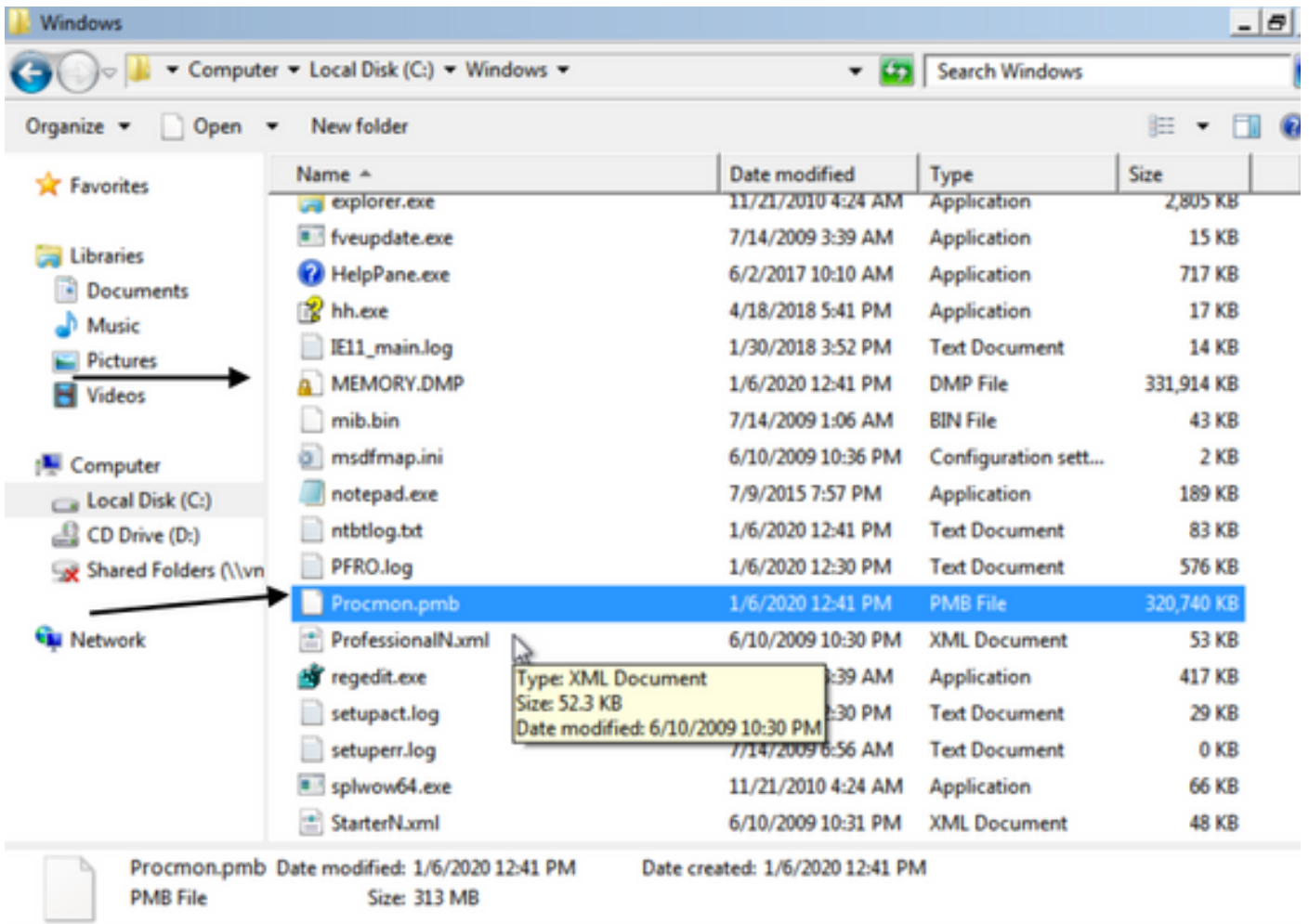
ةرك اذلا غي رفتو ProcMon تالجس عي مجت ةي فيك ب ةقلعت مل تاوطخال دن تسمل اذو فصي
دن BSODs ءاشناب موقت انا ينع ي امم) ماظنلا دي همت ةي لمعل ءانثا ةلكش مل تئدح اذإ
دي همتل ءانثا تئدحت يتل ماظنلا تادح اطاقتلال تالجسلا هذو رفوت مزلي. (دي همتل

ءارءال:

1. ةلأسمل هذو جاتن ةداعا اهال خ نم لهسي ةقيرطب رابتخال تال آ دادعاب مق.
2. متي يتل تا فل مل ةجل اع م -> فلم يل لقتنا. لوؤسمك اهلي غشتو ProcMon ةادا لي زنت.
راسم ددحو ضرعل زاغ يلع اي طايتح اءخسن

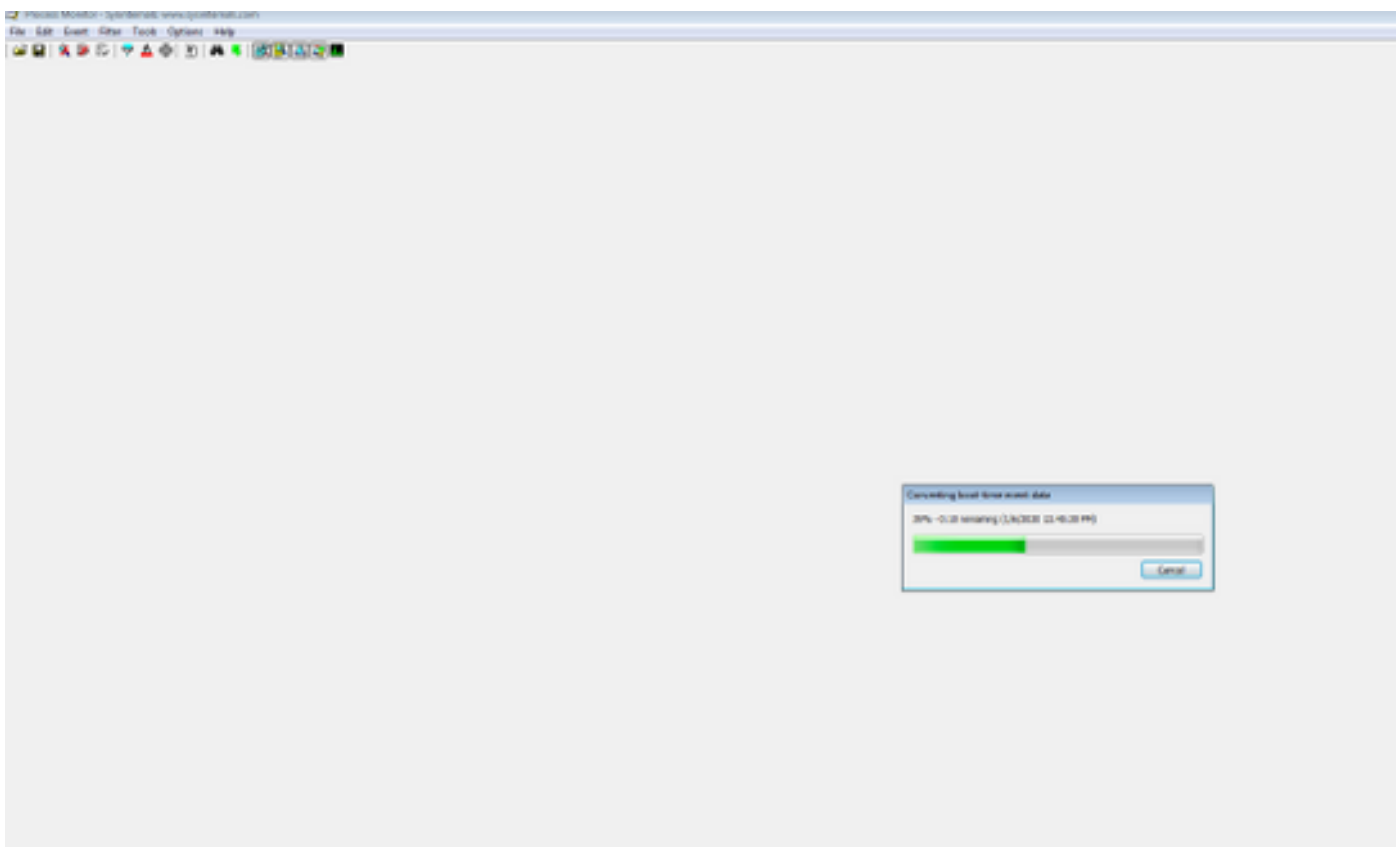


3. ديهتم الاليجست نيكتم -> Options الى لقتنا ، Procmon ةأدا في .



7. عاشن امت اذ "يداع ال عضولا" يف ليغشت لتلا ديهمت يلع ارداق تنك اذا، يراي تخ ل لك شب . يرتس ف ، رخا ةرم ProcMon ليغشت بت تمق اذا ذئدن ع ، C:\Windows دلجمل ا يف PMB تافل م . ظفح رزلا قوف رقنلاب ثادجال ظفح ةداع كنكمي ، اذه نم . ةيلالتا تالجسلا





Time	Process Name	PID	Operation	Path	Result	Detail
12:41...	smss.exe	292	Process Start		SUCCESS	Parent PID: 4, Com...
12:41...	smss.exe	292	Thread Create		SUCCESS	Thread ID: 296
12:41...	smss.exe	292	Load Image	C:\Windows\System32\smss.exe	SUCCESS	Image Base: 0x479...
12:41...	smss.exe	292	Load Image	C:\Windows\System32\ntdll.dll	SUCCESS	Image Base: 0x779...
12:41...	smss.exe	292	RegOpenKey	HKLM\Software\Microsoft\Windows NT\CurrentVersion\ima...	NAME NOT FOUND	Desired Access: Q...
12:41...	smss.exe	292	RegOpenKey	HKLM\System\CurrentControlSet\Control\Session Manager...	REPARSE	Desired Access: R...
12:41...	smss.exe	292	RegOpenKey	HKLM\System\CurrentControlSet\Control\Session Manager...	SUCCESS	Desired Access: R...
12:41...	smss.exe	292	RegQueryValue	HKLM\System\CurrentControlSet\Control\SESSION MANA...	NAME NOT FOUND	Length: 1,024
12:41...	smss.exe	292	RegQueryValue	HKLM\System\CurrentControlSet\Control\SESSION MANA...	NAME NOT FOUND	Length: 1,024
12:41...	smss.exe	292	RegCloseKey	HKLM\System\CurrentControlSet\Control\SESSION MANA...	SUCCESS	
12:41...	smss.exe	292	CreateFile	C:\Windows	SUCCESS	Desired Access: E...
12:41...	smss.exe	292	ReadFile	C:\Windows\System32\smss.exe	SUCCESS	Offset: 74,752, Len...
12:41...	smss.exe	292	ReadFile	C:\Windows\System32\smss.exe	SUCCESS	Offset: 1,024, Leng...
12:41...	smss.exe	292	ReadFile	C:\Windows\System32\smss.exe	SUCCESS	Offset: 107,008, Le...
12:41...	smss.exe	292	ReadFile	C:\Windows\System32\smss.exe	SUCCESS	Offset: 104,448, Le...
12:41...	smss.exe	292	Thread Create		SUCCESS	Thread ID: 300
12:41...	smss.exe	292	ReadFile	C:\Windows\System32\smss.exe	SUCCESS	Offset: 104,448
12:41...	smss.exe	292	ReadFile	C:\Windows\System32\smss.exe	SUCCESS	Offset Length: 2,560
12:41...	smss.exe	292	RegOpenKey	HKLM\System\CurrentControlSet\Control\MinNT	REPARSE	Desired I/O Flags: Non-cached, Paging I/O, Synchronous Paging I/O
12:41...	smss.exe	292	RegOpenKey	HKLM\System\CurrentControlSet\Control\MinNT	NAME NOT FOUND	Desired I/O Flags: Normal
12:41...	smss.exe	292	RegOpenKey	HKLM\System\CurrentControlSet\Control\Session Manager...	REPARSE	Desired Access: Al...
12:41...	smss.exe	292	RegOpenKey	HKLM\System\CurrentControlSet\Control\Session Manager...	SUCCESS	Desired Access: Al...
12:41...	smss.exe	292	RegDeleteValue	HKLM\System\CurrentControlSet\Control\SESSION MANA...	NAME NOT FOUND	
12:41...	smss.exe	292	RegSetValue	HKLM\System\CurrentControlSet\Control\SESSION MANA...	SUCCESS	Type: REG_SZ, Le...
12:41...	smss.exe	292	RegOpenKey	HKLM\System\CurrentControlSet\Control\Session Manager	REPARSE	Desired Access: R...
12:41...	smss.exe	292	RegOpenKey	HKLM\System\CurrentControlSet\Control\Session Manager	SUCCESS	Desired Access: R...
12:41...	smss.exe	292	RegQueryValue	HKLM\System\CurrentControlSet\Control\SESSION MANA...	SUCCESS	Type: REG_DWO...
12:41...	smss.exe	292	RegQueryValue	HKLM\System\CurrentControlSet\Control\SESSION MANA...	SUCCESS	Type: REG_MULT...
12:41...	smss.exe	292	RegQueryValue	HKLM\System\CurrentControlSet\Control\SESSION MANA...	SUCCESS	Type: REG_MULT...
12:41...	smss.exe	292	RegQueryValue	HKLM\System\CurrentControlSet\Control\SESSION MANA...	SUCCESS	Type: REG_MULT...
12:41...	smss.exe	292	RegQueryValue	HKLM\System\CurrentControlSet\Control\SESSION MANA...	NAME NOT FOUND	Length: 4,094
12:41...	smss.exe	292	RegQueryValue	HKLM\System\CurrentControlSet\Control\SESSION MANA...	SUCCESS	Type: REG_DWO...
12:41...	smss.exe	292	RegQueryValue	HKLM\System\CurrentControlSet\Control\SESSION MANA...	NAME NOT FOUND	Length: 4,094
12:41...	smss.exe	292	RegQueryValue	HKLM\System\CurrentControlSet\Control\SESSION MANA...	NAME NOT FOUND	Length: 4,094
12:41...	smss.exe	292	RegQueryValue	HKLM\System\CurrentControlSet\Control\SESSION MANA...	NAME NOT FOUND	Length: 4,094
12:41...	smss.exe	292	RegQueryValue	HKLM\System\CurrentControlSet\Control\SESSION MANA...	SUCCESS	Type: REG_MULT...
12:41...	smss.exe	292	RegOpenKey	HKLM\System\CurrentControlSet\Control\SESSION MANA...	SUCCESS	Desired Access: M...
12:41...	smss.exe	292	RegQueryValue	HKLM\System\CurrentControlSet\Control\SESSION MANA...	SUCCESS	Type: REG_MULT...
12:41...	smss.exe	292	RegQueryValue	HKLM\System\CurrentControlSet\Control\SESSION MANA...	NAME NOT FOUND	Length: 4,094
12:41...	smss.exe	292	RegQueryValue	HKLM\System\CurrentControlSet\Control\SESSION MANA...	SUCCESS	Type: REG_MULT...
12:41...	smss.exe	292	RegDeleteValue	HKLM\System\CurrentControlSet\Control\SESSION MANA...	SUCCESS	
12:41...	smss.exe	292	RegCloseKey	HKLM\System\CurrentControlSet\Control\SESSION MANA...	SUCCESS	
12:41...	smss.exe	292	RegOpenKey	HKLM\System\CurrentControlSet\Control\SESSION MANA...	SUCCESS	Desired Access: M...
12:41...	smss.exe	292	RegEnumValue	HKLM\System\CurrentControlSet\Control\SESSION MANA...	SUCCESS	Index: 0, Name: A...
12:41...	smss.exe	292	RegEnumValue	HKLM\System\CurrentControlSet\Control\SESSION MANA...	SUCCESS	Index: 1, Name: M...
12:41...	smss.exe	292	RegEnumValue	HKLM\System\CurrentControlSet\Control\SESSION MANA...	SUCCESS	Index: 2, Name: N...
12:41...	smss.exe	292	RegEnumValue	HKLM\System\CurrentControlSet\Control\SESSION MANA...	SUCCESS	Index: 3, Name: Pl...
12:41...	smss.exe	292	RegEnumValue	HKLM\System\CurrentControlSet\Control\SESSION MANA...	SUCCESS	Index: 4, Name: P...
12:41...	smss.exe	292	RegEnumValue	HKLM\System\CurrentControlSet\Control\SESSION MANA...	SUCCESS	Index: 5, Name: U...
12:41...	smss.exe	292	RegEnumValue	HKLM\System\CurrentControlSet\Control\SESSION MANA...	NO MORE ENTRI...	Index: 6, Length: 4...
12:41...	smss.exe	292	RegCloseKey	HKLM\System\CurrentControlSet\Control\SESSION MANA...	SUCCESS	
12:41...	smss.exe	292	RegOpenKey	HKLM\System\CurrentControlSet\Control\SESSION MANA...	SUCCESS	Desired Access: M...

ةمچرتل هذه لوج

ةللأل تاي نقتل نمة ومة م ادخت ساب دن تسمل اذة Cisco ت مچرت
ملاعلاء انء مچ م ف ن م دخت تسمل معد و ت م م دقت ل ة يرش ب ل و
امك ة ق ق د ن و ك ت ن ل ة ل آل ة مچرت ل ض ف أن ة ظ حال م چ ر ة . ة ص ا خ ل م ه ت غ ل ب
Cisco ي ل خ ت . ف ر ت م م مچرت م ا ه م د ق ي ي ت ل ا ة ي ف ا ر ت ح ا ل ا ة مچرت ل ا م ل ا ح ل ا و ه
ل ا ا م ا د ا د ع و چ ر ل ا ب ي ص و ت و ت ا مچرت ل ا ه ذ ه ة ق د ن ع ا ه ت ي ل و ئ س م Cisco
Systems (ر ف و ت م ط ب ا ر ل ا) ي ل ص أ ل ا ي ز ي ل چ ن ا ل ا دن تسمل ا