

DLSw رورم ةكرح ريفشت هجوم ىل هجوم

تايوت حمل

[ةمدقملا](#)
[ةيساسال تابلطتلا](#)
[تابلطتلا](#)
[ةمدختسلا تانوكلا](#)
[تاجالطصلا](#)
[نيوكتلا](#)
[ةكبش لىل يطي طختلا مسرلا](#)
[تانوكتلا](#)
[ةحصلا نم ققحتلا](#)
[اهجالص او عاطخال افاشكتسا](#)
[show و debug رم او](#)
[ةلص تاذا تامولعم](#)

ةمدقملا

تانايبال طابتر ليوحت رئاظن دادع مت ناهجوم كانه ، دننتمسلا اذه في نيوكتلا جذومن في . اهن في DLSw رورم ةكرح لك ريفشت متي . امه بة صاخلا عاچرتسال تاهجاو نيب (DLSw) هجوملا اهلسري ايتاذا هؤاشن متي رورم ةكرح يال نيوكتلا اذه لمعي .

رثكأ نوكي نأ مدختسملل نكمي . ةماع ريفشتلل لوصول ةمئاق نوكت ، نيوكتلا اذه في رورم ةكرح لقتنت ، ماع لكشب . عاچرتسال يئاونع نيب DLSw رورم ةكرح لحمسي نأ واديحت عاچرتسال هجاو ىل عاچرتسال هجاو نم طقف DLSw .

ةيساسال تابلطتلا

تابلطتلا

. دننتمسلا اذهل ةصاخ تابلطتلا دجوت ال

ةمدختسلا تانوكلا

: ةيلاتلا ةيداملا تانوكلا وجماربال تارادصا مادختساب اهرابتخاو ةئيهتلا هذه ريوطت مت

• 12.28T. مادختساب نيوكتلا اذه رابتخا مت Cisco. نم 12.0 رادصال IOS® جم انرب

• Cisco 2500-IS56i-L.120-7.T

• Cisco 2513

. ةصاخ ةي لمعم ةئيب في ةدوجوملا ةزهجال نم دننتمسلا اذه في ةدراول تامولعمل عاشن مت

تتأكد إذا (يضا رتفا) حوسم نيوكتب دنتسمل اذف ةمدختسُمل ةزهجال اعمج تأدب
رمأ يأل لمحتحمل ريثأتلل كمهف نم دكأتف ،ةرشابم كتكبش

تأحالطصالا

[تأحالطصالا لوج تأمولعملنا نم ديزم يلعل لوصحلل ةينقتل Cisco تأحيملت تأحالطصالا](#) عجار
[تأدنتسملنا](#)

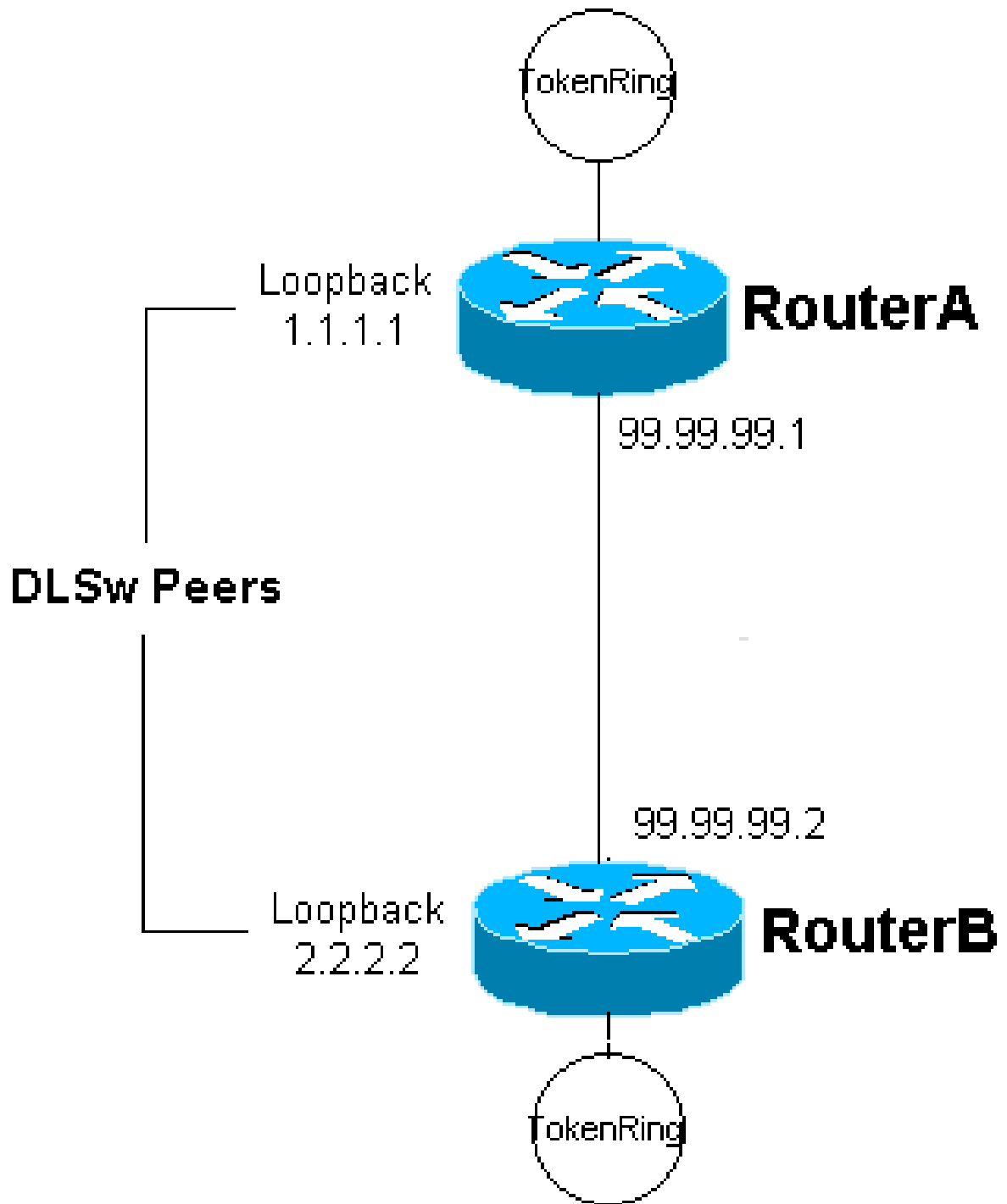
نيوكتلنا

دنتسملنا اذف ةحضوملنا تازيملنا نيوكت تأمولعمل كل مّدقّت ،مسقلا اذف

تأمولعملنا نم ديزم يلعل روثعلل (طاقف [نيولجسملنا](#) ءالمعلل) [رماوألنا شحب ةادأ](#) مّدختسأ :ةظالم
دنتسملنا اذف ةمدختسملنا رماوألنا لوج

ةكبشلل يطي طختلنا مسرلنا

يئاتلنا ةكبشلا دادعإ دنتسملنا اذف مّدختسني



تانیوكتال

ةةلالتال تانیوكتال دن تسمل اذه مدختسي

• A هومل

• B هومل

A هومل

```

<#root>
Current configuration:
!
version 12.0
service timestamps debug uptime
service timestamps log uptime
no service password-encryption
!
hostname RouterA
!
enable secret 5 $1$7WP3$aEqNjvRJ9Vy6i41x0RJf0
enable password ww
!
ip subnet-zero
!
cns event-service server

source-bridge ring-group 20
dlsw local-peer peer-id 1.1.1.1
dlsw remote-peer 0 tcp 2.2.2.2
!
crypto isakmp policy 1
hash md5
authentication pre-share
crypto isakmp key cisco123 address 99.99.99.2
!
crypto ipsec transform-set dlswset esp-des esp-md5-hmac
!
crypto map dlswstuff 10 ipsec-isakmp
set peer 99.99.99.2
set transform-set dlswset
match address 101
!
!
interface Loopback0
ip address 1.1.1.1 255.255.255.0

no ip directed-broadcast
!
interface TokenRing0
ip address 10.2.2.3 255.255.255.0
ring-speed 16

source-bridge 2 3 20

source-bridge spanning
no ip directed-broadcast
no mop enabled
!
interface Serial0
ip address 99.99.99.1 255.255.255.0
no ip directed-broadcast

crypto map dlswstuff
!
ip classless
ip route 0.0.0.0 0.0.0.0 99.99.99.2

```

```

no ip http server
!
access-list 101 permit ip host 1.1.1.1 host 2.2.2.2
!
line con 0
transport input none
line aux 0
line vty 0 4
password ww
login
!
end

```

B جومل

```

<#root>
Current configuration:
!
version 12.0
service timestamps debug uptime
service timestamps log uptime
no service password-encryption
!
hostname RouterB
!
enable secret 5 $1$7WP3$aEqTnjvRJ9Vy6i41x0RJf0
enable password ww
!
ip subnet-zero
!
cns event-service server

source-bridge ring-group 10
dlsw local-peer peer-id 2.2.2.2
dlsw remote-peer 0 tcp 1.1.1.1
!
crypto isakmp policy 1
hash md5
authentication pre-share
crypto isakmp key cisco123 address 99.99.99.1
!
crypto ipsec transform-set dlswset esp-des esp-md5-hmac
!
crypto map dlswstuff 10 ipsec-isakmp
set peer 99.99.99.1
set transform-set dlswset
match address 101
!
!
interface Loopback0
ip address 2.2.2.2 255.255.255.0

no ip directed-broadcast

```

```
!
interface TokenRing0
ip address 10.1.1.3 255.255.255.0
ring-speed 16

source-bridge 2 3 10

source-bridge spanning
no ip directed-broadcast
no mop enabled
!
interface Serial0
ip address 99.99.99.2 255.255.255.0
no ip directed-broadcast

crypto map dlswstuff

!
ip classless
ip route 0.0.0.0 0.0.0.0 99.99.99.1
no ip http server
!

access-list 101 permit ip host 2.2.2.2 host 1.1.1.1

!
line con 0
transport input none
line aux 0
line vty 0 4
password ww
login
!
end
```

ةحصلا نم ققحتلا

نيوكتلا اذه ةحص نم ققحتلل ءارجا ايلاح دجوي ال

اهحالص او ءاطخال فاشكتسا

اهحالص او نيوكتلا ءاطخال فاشكتسال مسقلا اذه مدختسا

show و debug رم او

مجرتم ةادا مدختسا. show رم او اضعب (طقف ني لچس ملءالم علل) جارخال مجرتم ةادا معدت
show رم ال جارخ لم لي لحت ضرعل (OIT) جارخال .

debug رم او مدختسا لب ق حي حصتلا رم او لوح ةمهم تامولعم ىلا عجرا :ةطحالم

• 2. ةلجرم لل (IPSec) IP نام لوكوتورب تاضوافم رم ال اذه ضرعي — debug crypto ipSec

- ناماً طاب تراوح ي تافم ل ا ة را دا ل و ك و و ر ب ت ا ض و ا ف م ر م أ ل ا ا ذ ه ض ر ع ي — debug crypto isakmp
1. ة ل ح ر م ل ل (ISAKMP) ت ن ر ت ن إ ل ا
- ا ه ر ي ف ش ت م ت ي ي ت ل ا ت ا ن ا ي ب ل ا ر و ر م ة ك ر ح ر م أ ل ا ا ذ ه ض ر ع ي — debug crypto engine
- ن ا م أ ت ا ن ا ر ت ق ا 2 ة ل ح ر م ل ا ا ذ ه ض ر ع ي — show crypto ipSec
- 1. ة ل ح ر م ل ا ن ا م أ ت ا ن ا ر ت ق ا ر م أ ل ا ا ذ ه ض ر ع ي — show crypto isakmp sa
- ل ا ص ت ا ل ا ة ل ا ح و DLSw ر ي ظ ن ة ل ا ح ر م أ ل ا ا ذ ه ض ر ع ي — show dlsW peer

ة ل ص ت ا ذ ت ا م و ل ع م

- [IPSec م ع د ة ح ف ص](#)
- [DLSw م ع د ة ح ف ص](#)
- [Cisco Systems - ت ا د ن ت س م ل ا و ي ن ق ت ل ا م ع د ل ا](#)

ةمچرتل هذه ل و ح

ةلأل تاي نقتل ن م ة و مچ م ادخت ساب دن تسم ل ا اذ ه Cisco ت مچرت
م ل ا ل ا ا ن ا ع مچ ي ف ن ي م د خ ت س م ل ل م ع د ي و ت ح م م ي د ق ت ل ة ي ر ش ب ل و
ا م ك ة ق ي ق د ن و ك ت ن ل ة ل ا ة مچرت ل ض ف ا ن ا ة ظ ح ا ل م ي ج ر ي . ة ص ا خ ل ا م ه ت غ ل ب
Cisco ي ل خ ت . ف ر ت ح م مچرت م ا ه م د ق ي ي ت ل ا ة ي ف ا ر ت ح ا ل ا ة مچرت ل ا ع م ل ا ح ل ا و ه
ي ل ا م ا د ع و ج ر ل ا ب ي ص و ت و ت ا مچرت ل ا ه ذ ه ة ق د ن ع ا ه ت ي ل و ئ س م Cisco
Systems (ر ف و ت م ط ب ا ر ل ا) ي ل ص ا ل ا ي ز ي ل ج ن ا ل ا دن ت س م ل ا