

ONS و CTC نيب ةسلج عاشنإل PAT مدختسأ ةيامحلأ رادج لخداد CTC نوكي امدنع 15454

المحتويات

- [المقدمة](#)
- [المتطلبات الأساسية](#)
- [المتطلبات](#)
- [المكونات المستخدمة](#)
- [الاصطلاحات](#)
- [معلومات أساسية](#)
- [طوبولوجيا](#)
- [التكوين](#)
- [الرسم التخطيطي للشبكة](#)
- [التكوينات](#)
- [التكوين Cisco ONS 15454 Configuration](#)
- [تكوين الكمبيوتر](#)
- [تكوين الموجه](#)
- [التحقق من الصحة](#)
- [إجراء التحقق](#)
- [استكشاف الأخطاء وإصلاحها](#)
- [معلومات ذات صلة](#)

المقدمة

يزود هذا وثيقة عينة تشكيل لترجمة عنوان أيسر (ضرب) أن يخلق جلسة بين cisco نقل جهاز تحكم (CTC) و ONS 15454 عندما CTC يقيم داخل الجدار الناري.

المتطلبات الأساسية

المتطلبات

تأكد من استيفاء المتطلبات التالية قبل أن تحاول إجراء هذا التكوين:

- معرفة الأساسية حول Cisco ONS 15454.
- معرفة موجّهات Cisco التي تدعم تقنية PAT.

المكونات المستخدمة

تستند المعلومات الواردة في هذا المستند إلى إصدارات البرامج والمكونات المادية التالية:

- Cisco ONS 15454، الإصدار X.4.6 والإصدارات الأحدث
 - برنامج IOS® الإصدار 12.1(11) من Cisco والإصدارات الأحدث
- تم إنشاء المعلومات الواردة في هذا المستند من الأجهزة الموجودة في بيئة معملية خاصة. بدأت جميع الأجهزة المستخدمة في هذا المستند بتكوين ممسوح (افتراضي). إذا كانت شبكتك مباشرة، فتأكد من فهمك للتأثير المحتمل لأي أمر.

الاصطلاحات

راجع [اصطلاحات تلميحات Cisco التقنية للحصول على مزيد من المعلومات حول اصطلاحات المستندات.](#)

معلومات أساسية

طوبولوجيا

يتكون المخطط من العناصر التالية:

- Cisco ONS 15454
 - كمبيوتر واحد
 - موجه واحد من السلسلة Cisco 2600 Series
- يوجد ONS 15454 في الشبكة الخارجية ويعمل كخادم. يوجد الكمبيوتر في الشبكة الداخلية ويعمل كعميل CTC. ال Cisco 2600 sery يزود مسحاج تخديد ال PAT دعم.

التكوين

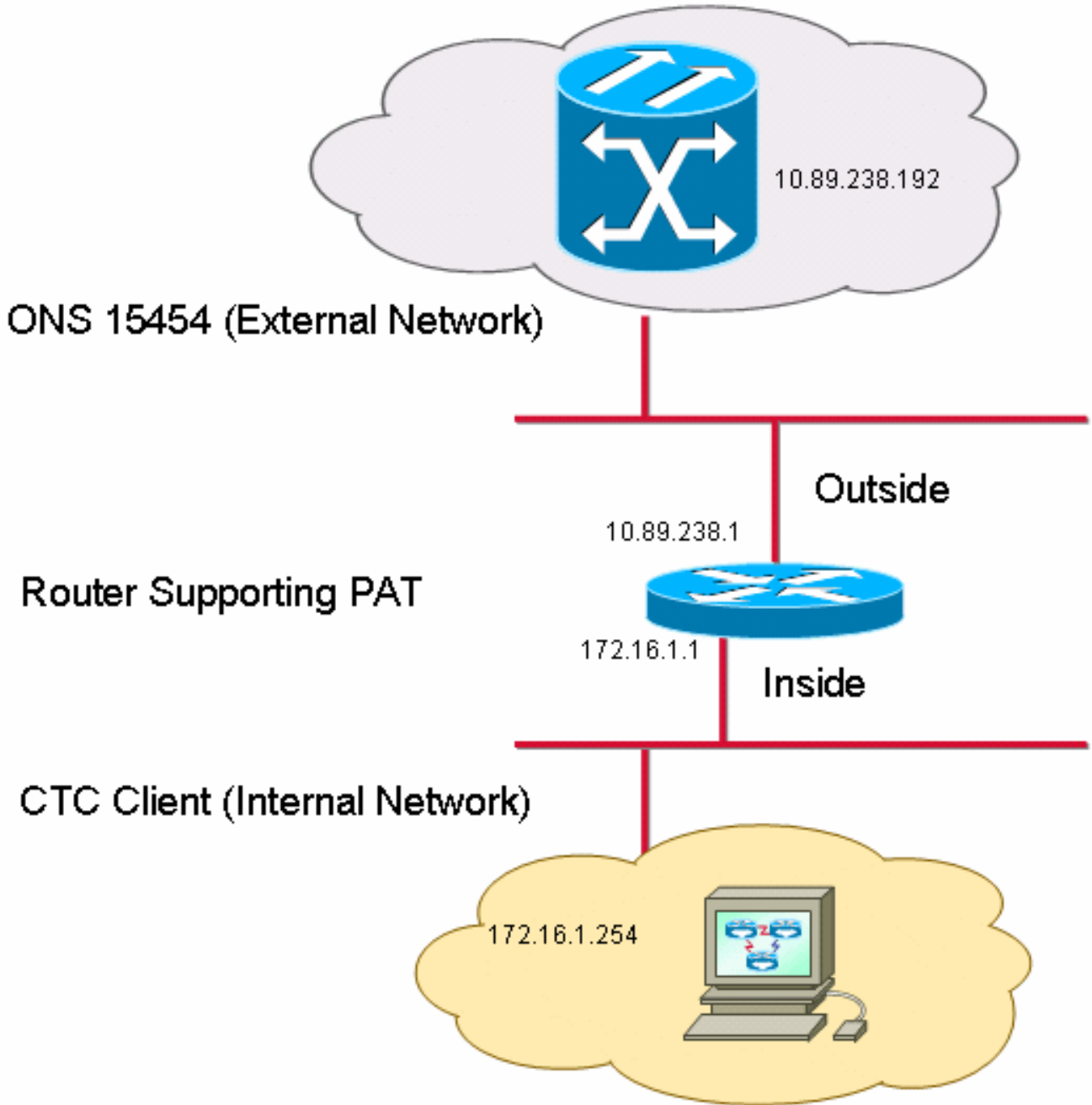
في هذا القسم، تُقدّم لك معلومات تكوين الميزات الموضحة في هذا المستند.

ملاحظة: استخدم [أداة بحث الأوامر](#) (للعلماء [المسجلين](#) فقط) للحصول على مزيد من المعلومات حول الأوامر المستخدمة في هذا القسم.

الرسم التخطيطي للشبكة

يستخدم هذا المستند إعداد الشبكة التالي:

الشكل 1 - المخطط



التكوينات

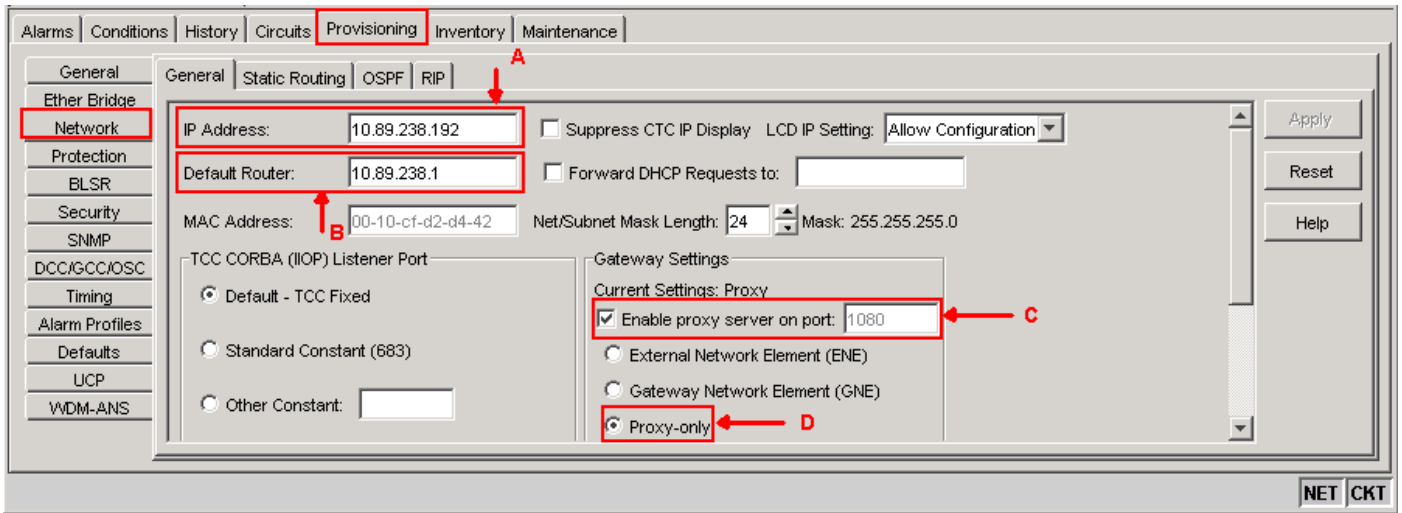
يستخدم هذا المستند التكوينات التالية:

- Cisco ONS 15454
- كمبيوتر شخصي
- موجه سلسلة 2600 من Cisco

Cisco ONS 15454 Configuration التكوين

10.89.238.192 هو عنوان IP الخاص ب ONS 15454 (راجع السهم A في [الشكل 2](#))، ويمثل 10.89.238.1 الموجه الافتراضي (راجع السهم B في [الشكل 2](#)).

شكل 2 - التكوين ONS 15454



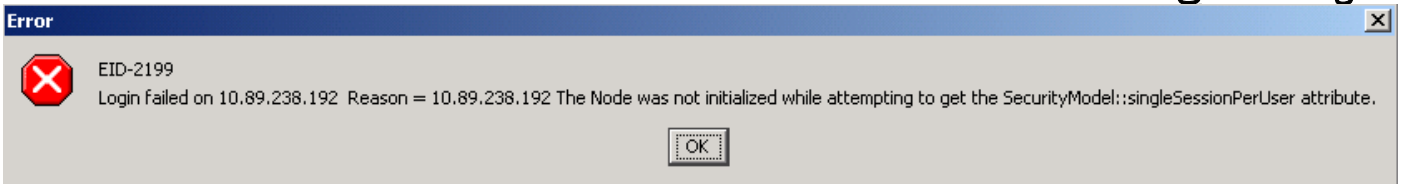
أكمل الخطوات التالية لضمان اتصال لجنة مكافحة الإرهاب مع ONS 15454 من خلال PAT:

1. حدد خانة الاختيار تمكين خادم الوكيل على المنفذ في قسم إعدادات البوابة (راجع السهم C في الشكل 2).
2. حدد خيار الوكيل فقط (راجع السهم D في الشكل 2).
3. طققة يطبق.

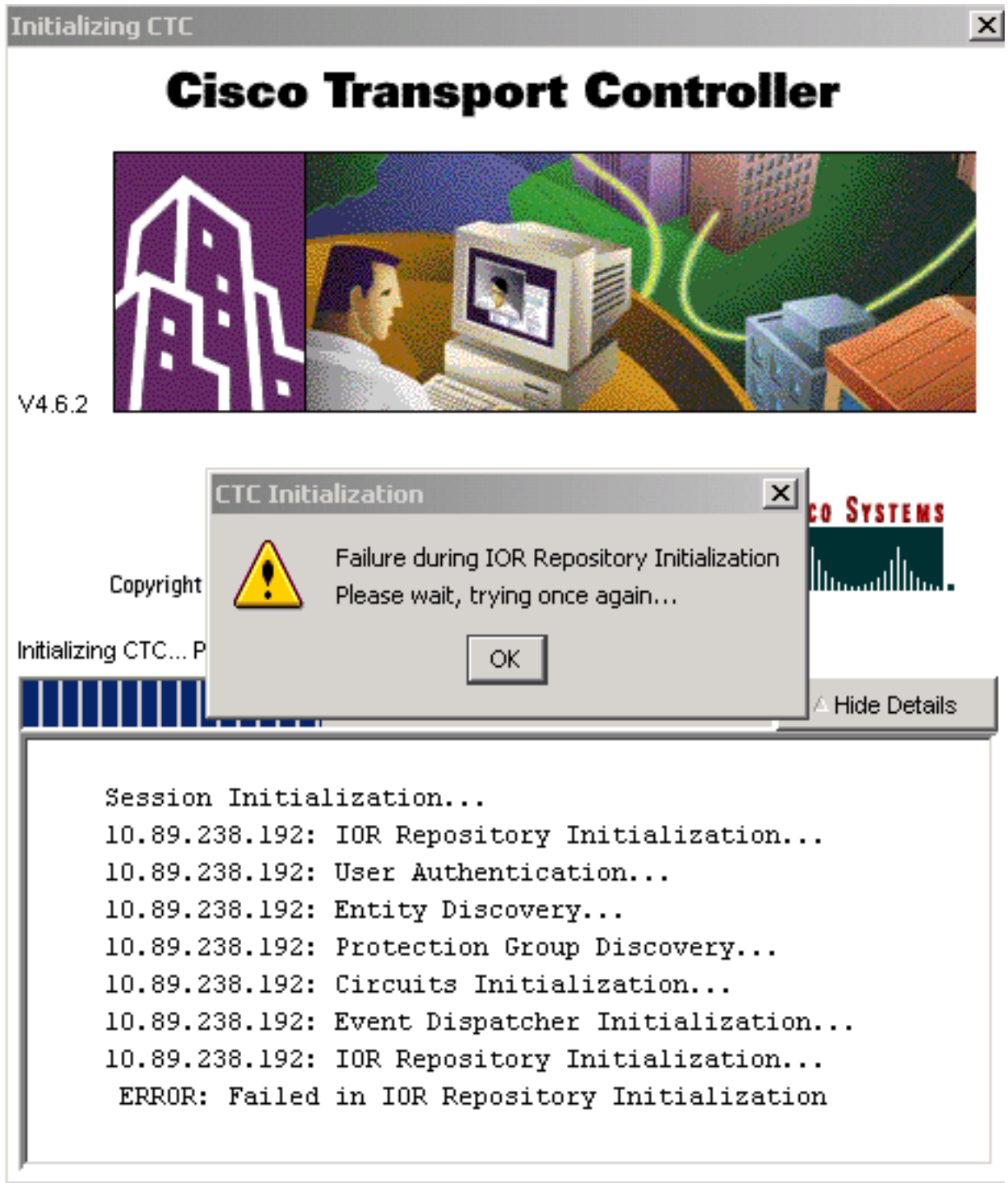
إذا لم تقم بتمكين الخادم الوكيل، فسيفشل CTC في ظهور رسائل الخطأ التالية:

- عيد الميلاد - 2199 (انظر الشكل 3)
- حدث فشل أثناء تهيئة مستودع IOR (راجع الشكل 4).

شكل 3 - خطأ في EID-2199



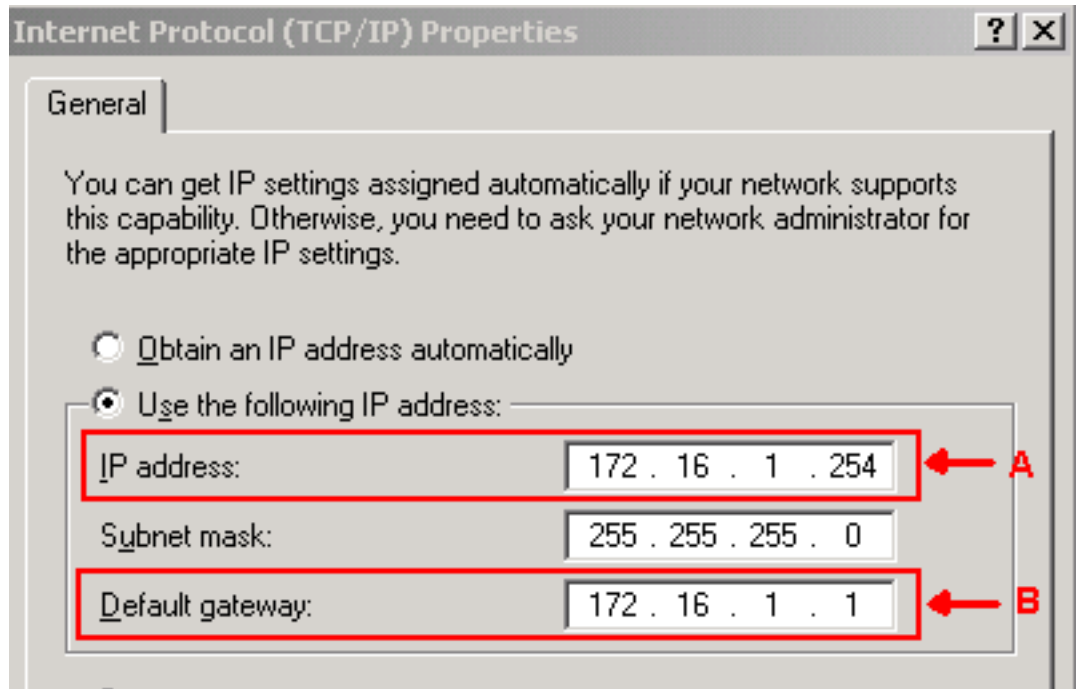
الشكل 4 - خطأ في تهيئة CTC



تكوين الكمبيوتر

172.16.1.1 هو عنوان IP الخاص بالكمبيوتر الشخصي (راجع السهم A في الشكل 5)، ويمثل الرقم 172.16.1.1 البوابة الافتراضية (راجع السهم B في الشكل 5).

الشكل 5 - تكوين الكمبيوتر



تكوين الموجّه

يوفر هذا القسم إجراء تكوين الموجّه.

أكمل الخطوات التالية:

1. قم بتكوين الواجهة الداخلية، حيث يتواجد 15454 ONS.

```
!
interface Ethernet1/0
ip address 10.89.238.1 255.255.255.0
ip nat outside
```

2. قم بتكوين الواجهة الخارجية، حيث يتواجد عميل CTC.

```
interface Ethernet1/1
ip address 172.16.1.1 255.255.255.0
ip nat inside
```

3. شكلت PAT دعم على المسحاج تخديد. يشير التكوين إلى أن أي حزمة تصل إلى الواجهة الداخلية، والتي تسمح بها قائمة الوصول 1، تشارك حزمة واحدة خارج عنوان IP. عنوان IP الخارجي هو 10.89.238.1 في هذا التكوين.

```
!
Indicates that any packets that arrive on the internal interface, which !--- access ---!
list 1 permits, share one outside IP address (the address !--- on ethernet1/0). ip nat
! inside source list 1 int ethernet1/0 overload access-list 1 permit 172.16.1.0 0.0.0.255
```

التحقق من الصحة

استخدم هذا القسم لتأكيد عمل التكوين بشكل صحيح.

إجراء التحقق

أكمل الخطوات التالية:

1. قم بتشغيل Microsoft Internet Explorer.

2. اكتب <http://10.89.238.192> في شريط العنوان من نافذة المستعرض، واضغط على مفتاح الإدخال ENTER. تظهر نافذة تسجيل دخول CTC.
3. اكتب اسم المستخدم وكلمة المرور الصحيحين. يتصل عميل CTC بنجاح مع 15454 ONS.

استكشاف الأخطاء وإصلاحها

يوفر هذا القسم معلومات يمكنك استخدامها لاستكشاف أخطاء التكوين وإصلاحها.

قم بإصدار الأمر `debug ip nat detail` لتشغيل التتبع التفصيلي ل IP nat. يمكنك عرض ترجمات العناوين من 172.16.1.254 إلى 10.89.238.1 (راجع السهم أ في الشكل 6)، ومن 10.89.238.1 إلى 172.16.1.254 (راجع السهم ب في الشكل 6).

شكل 6 - تفاصيل تصحيح أخطاء IP NAT

```
2600-4#debug ip nat detailed
00:36:22: NAT*: i: tcp (172.16.1.254, 1267) -> (10.89.238.192, 80) [4040]
00:36:22: NAT*: s=172.16.1.254->10.89.238.1, d=10.89.238.192 [4040]
00:36:22: NAT*: i: tcp (172.16.1.254, 1267) -> (10.89.238.192, 80) [4041]
00:36:22: NAT*: s=172.16.1.254->10.89.238.1, d=10.89.238.192 [4041]
00:36:22: NAT*: i: tcp (172.16.1.254, 1267) -> (10.89.238.192, 80) [4042]
00:36:22: NAT*: s=172.16.1.254->10.89.238.1, d=10.89.238.192 [4042]
00:36:22: NAT*: i: tcp (172.16.1.254, 1267) -> (10.89.238.192, 80) [4043]
00:36:22: NAT*: s=172.16.1.254->10.89.238.1, d=10.89.238.192 [4043]
00:36:22: NAT*: i: tcp (172.16.1.254, 1267) -> (10.89.238.192, 80) [4044]
00:36:22: NAT*: s=172.16.1.254->10.89.238.1, d=10.89.238.192 [4044]
00:36:22: NAT*: o: tcp (10.89.238.192, 80) -> (10.89.238.1, 1267) [45349]
00:36:22: NAT*: s=10.89.238.192, d=10.89.238.1->172.16.1.254 [45349]
00:36:22: NAT*: o: tcp (10.89.238.192, 80) -> (10.89.238.1, 1267) [45350]
00:36:22: NAT*: s=10.89.238.192, d=10.89.238.1->172.16.1.254 [45350]
00:36:22: NAT*: o: tcp (10.89.238.192, 80) -> (10.89.238.1, 1267) [45351]
```

معلومات ذات صلة

• [الدعم التقني والمستندات - Cisco Systems](#)

ةمچرتل هذه ل و ح

ةلأل تاي نقتل ن م ة و مچ م ادخت ساب دن تسم ل ا اذ ه Cisco ت مچرت
م ل ا ل ا ا ن ا ع مچ ي ف ن ي م د خ ت س م ل ل م ع د ي و ت ح م م ي د ق ت ل ة ي ر ش ب ل و
ا م ك ة ق ي ق د ن و ك ت ن ل ة ل ا ة مچرت ل ض ف ا ن ا ة ظ ح ا ل م ي ج ر ي . ة ص ا خ ل ا م ه ت غ ل ب
Cisco ي ل خ ت . ف ر ت ح م مچرت م ا ه م د ق ي ي ت ل ا ة ي ف ا ر ت ح ا ل ا ة مچرت ل ا ع م ل ا ح ل ا و ه
ي ل ا م ا د ع و ج ر ل ا ب ي ص و ت و ت ا مچرت ل ا ه ذ ه ة ق د ن ع ا ه ت ي ل و ئ س م Cisco
Systems (ر ف و ت م ط ب ا ر ل ا) ي ل ص ا ل ا ي ز ي ل ج ن ا ل ا دن ت س م ل ا