

# Cisco WIC لة هجاو ة قاطب نيوكت عضو وي ف Cisco 6400 و ADSL 1700/2600/3600 RFC1483 لي صوت ل ا مادخت ساب RBE

## المحتويات

- [المقدمة](#)
- [المتطلبات الأساسية](#)
- [المتطلبات](#)
- [المكونات المستخدمة](#)
- [الاصطلاحات](#)
- [التكوين](#)
- [الرسم التخطيطي للشبكة](#)
- [التكوينات](#)
- [التحقق من الصحة](#)
- [استكشاف الأخطاء وإصلاحها](#)
- [معلومات ذات صلة](#)

## المقدمة

تدعم موجهات السلسلة 1700 و 2600 و 3600 من Cisco بطاقة واجهة WAN لخط المشترك الرقمي غير المتماثل (ADSL). يتم تكوين الأنظمة الأساسية الثلاثة بنفس الطريقة. ومع ذلك، هناك إختلافات في الأجهزة وفي إصدار برنامج Cisco IOS® Software المطلوب لكل واحد. في هذا المستند، يدعى "Cisco 1700/2600/3600 ADSL WIC".

يعرض هذا التكوين عينة من CISCO ADSL WIC متصل بمجموعة وصول خط المشترك الرقمي (Cisco DSLAM) Cisco 6400 Universal Access Concentrator (UAC) (Cisco 6400). وينتهي في استخدام مركز (Cisco 6400 Universal Access Concentrator (UAC)).

يتم تكوين بطاقة الواجهة Cisco ADSL WIC باستخدام التوصيل RFC 1483. يتم تكوين Cisco 6400 باستخدام تضمين الجسر الموجه (RBE).

تقوم ميزة ATM RBE في معالج التوجيه لعقدة (NRP) من Cisco 6400 بتوجيه IP عبر حركة مرور بيانات إيثرنت عبر RFC 1483 الجسر من شبكة LAN جسر بين كعب.

يتم توجيه حزم IP المتلقاة على واجهة ATM التي تم تكوينها في وضع جسر المسار من خلال عنوان IP. تستفيد الواجهة من خصائص مخطط شبكة LAN الجذرية المستخدمة بشكل شائع للوصول إلى DSL. وهو يوفر أداء ومرونة زائدين مقارنة بالتوجيه والربط المدمجين (IRB).

## المتطلبات الأساسية

### المتطلبات

قبل أن تحاول إجراء هذا التكوين، فتأكد من استيفاء المتطلبات الأساسية التالية. لدعم ADSL WIC، يلزم على الأقل إصدارات برنامج Cisco IOS software التالية:

- برنامج IOS الإصدار YB(5)12.1 (بالإضافة إلى الإصدارات فقط) من Cisco 2600/3600.
- برنامج IOS الإصدار XJ(3)12.1 أو إصدار أحدث (بالإضافة إلى الإصدارات أو مجموعة ميزات ADSL فقط) من Cisco 1700. يتم تعريف مجموعة ميزات ADSL بواسطة "y7" في اسم الصورة؛ على سبيل المثال، -c1700 sy7-mz.121-3.XJ.bin. عندما تقوم بتنزيل الصورة ل Cisco 1700، تأكد من تحديد اسم الصورة ل 1700. لا تتم تنزيل صورة 1720 أو 1750. لا تدعم الميزات ADSL WIC.
- لدعم ADSL WIC على Cisco 2600/3600، يلزم توفر إصدارات الأجهزة التالية:

- الطراز 2600: فتحات WIC للهيكل، الطراز NM-2W.
- 3600: NM-1FE1R2W و NM-1FE2W و NM-2FE2W و NM-2W. ملاحظة: بالنسبة ل Cisco 3600، لا تدعم NM-1E1R2W و NM-1E2W و NM-2E2W ADSL WIC.

## المكونات المستخدمة

تستند المعلومات الواردة في هذا المستند إلى إصدارات البرامج والمكونات المادية التالية:

- برنامج IOS الإصدار DC1(3)12.1 من Cisco 6400 UAC-NRP
  - برنامج IOS الإصدار DB(3)12.1 من Cisco 6400 UAC-NSP
  - برنامج IOS DSLAM-NI2 الإصدار DA(5)12.1 من Cisco
- تم إنشاء المعلومات الواردة في هذا المستند من الأجهزة الموجودة في بيئة معملية خاصة. بدأت جميع الأجهزة المستخدمة في هذا المستند بتكوين ممسوح (افتراضي). إذا كانت شبكتك مباشرة، فتأكد من فهمك للتأثير المحتمل لأي أمر.

## الاصطلاحات

للحصول على مزيد من المعلومات حول اصطلاحات المستندات، ارجع إلى [اصطلاحات تلميحات Cisco التقنية](#).

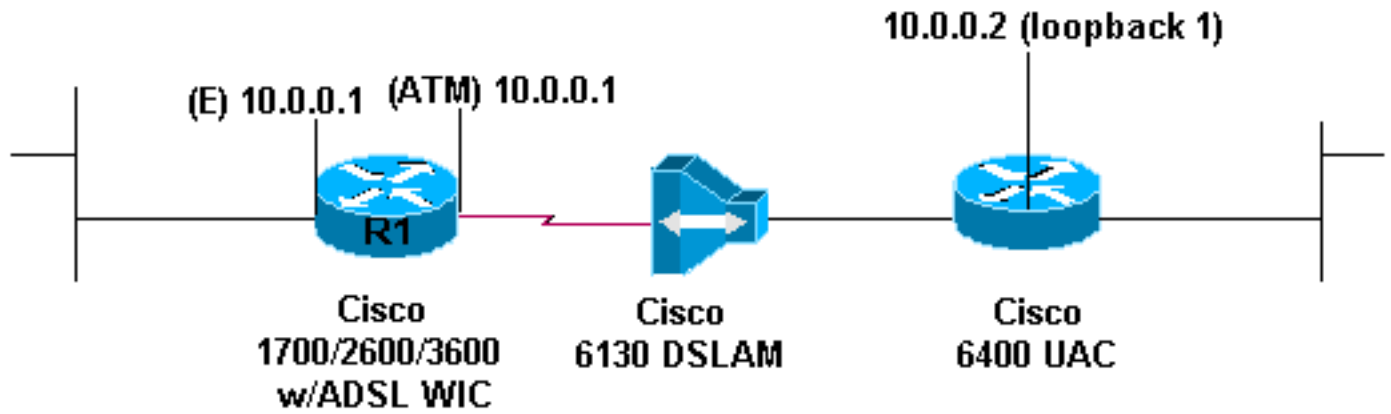
## التكوين

في هذا القسم، تُقدّم لك معلومات تكوين الميزات الموضحة في هذا المستند.

ملاحظة: للعثور على معلومات إضافية حول الأوامر المستخدمة في هذا المستند، استخدم [أداة بحث الأوامر \(للعلماء المسجلين فقط\)](#).

## الرسم التخطيطي للشبكة

يستخدم هذا المستند إعداد الشبكة الموضح في هذا الرسم التخطيطي:



## التكوينات

ل Telnet إلى (أو ping) ال Cisco ADSL WIC من الإنترنت، شكلت عنوان IP وعنوان MAC على ال ATM قارن. ل العنوان، شكلت ال نفسه عنوان على ال ATM قارن أن أنت شكلت على الإثريت قارن. بالنسبة لعنوان MAC، قم بإصدار الأمر **show interface eth0**. لاحظت عنوان MAC وشكلت هذا نفسه عنوان MAC على واجهة ATM.

عندما يقوم Cisco ADSL WIC بربط IP على واجهات Ethernet و ATM، يكون لكلا الواجهات عنوان IP نفسه.

لاحظ الأمر **no ip routing** في التكوين.

### بطاقة الواجهة (Cisco ADSL WIC (R1

```

:Current configuration
!
version 12.1
service timestamps debug datetime msec
service timestamps log datetime msec
!
hostname R1
!
ip subnet-zero
no ip routing
!
interface FastEthernet0
ip address 10.0.0.1 255.0.0.0
When the router is in bridge mode, the FastEthernet ---!
!--- and ATM interfaces can have the same IP address. no
ip directed-broadcast bridge-group 1 ! interface ATM0
mac-address 0030.96f8.45bd !--- This is the MAC address
of interface FastEthernet0. !--- Use the IOS command
show interface fastethernet 0 !--- to get the MAC
.address

ip address 10.0.0.1 255.0.0.0
no ip directed-broadcast
no ip mroute-cache
no atm ilmi-keepalive
pvc 4/100
encapsulation aal5snap
!
bundle-enable
bridge-group 1
hold-queue 224 in
!
ip classless
no ip http server

```

```
!
bridge 1 protocol ieee
!
end
```

### بروتوكول وقت الشبكة (NRP) طراز 6400 من Cisco

```
:Current configuration
!
version 12.0
no service pad
service timestamps debug datetime msec
service timestamps log datetime msec
!
hostname NRP
!
redundancy
main-cpu
no auto-sync standard
no secondary console enable
ip subnet-zero
!
interface Loopback1
ip address 10.0.0.2 255.0.0.0
no ip directed-broadcast
!
interface ATM0/0/0
no ip address
no ip directed-broadcast
no ip mroute-cache
no atm ilmi-keepalive
!
interface ATM0/0/0.4 point-to-point
ip unnumbered Loopback1
no ip directed-broadcast
atm route-bridged ip
pvc 4/100
encapsulation aal5snap
!
interface Ethernet0/0/1
no ip address
no ip directed-broadcast
!
interface Ethernet0/0/0
no ip directed-broadcast
!
interface FastEthernet0/0/0
no ip address
no ip directed-broadcast
full-duplex
!
ip classless
ip route 10.0.0.1 255.255.255.255 ATM0/0/0.4
!
end
```

### [التحقق من الصحة](#)

لا يوجد حالياً إجراء للتحقق من صحة هذا التكوين.

## استكشاف الأخطاء وإصلاحها

لا تتوفر حاليًا معلومات محددة لاستكشاف الأخطاء وإصلاحها لهذا التكوين.

### معلومات ذات صلة

- [الدعم الفني لـ Cisco DSL](#)
- [بنية أساسية للتضمين الوسيط الموجه](#)
- [تضمين الجسر الموجه ATM](#)
- [تكوين Cisco 6400](#)
- [الدعم الفني لـ Cisco ADSL](#)
- [الدعم الفني - Cisco Systems](#)

ةمچرتل هذه ل و ح

ةلأل تاي نقتل ن م ة و مچ م ادخت ساب دن تسم ل ا ذه Cisco ت مچرت  
م ل ا ل اء ان ا ع مچ ي ف ن م دخت س م ل ل م عد و ت ح م م ي دقت ل ة ي ر ش ب ل و  
امك ة ق ي ق د ن و ك ت ن ل ة ي ل ا ة مچرت ل ض ف ا ن ا ة ظ ح ال م ي ج ر ي . ة ص ا خ ل ا م ه ت غ ل ب  
Cisco ي ل خ ت . ف ر ت ح م مچرت م ا ه م د ق ي ي ت ل ا ة ي ف ا ر ت ح ال ا ة مچرت ل ا ع م ل ا ح ل ا و ه  
ل ا ا م اء ا د ع و ج ر ل ا ب ي ص و ت و ت ا مچرت ل ا هذه ة ق د ن ع ا ه ت ي ل و ئ س م Cisco  
Systems (ر ف و ت م ط ب ا ر ل ا) ي ل ص ا ل ا ي ز ي ل ج ن ا ل ا دن ت س م ل ا