

ةساي سلا ىلإ دنن سملل هيجوتلا نيوكت ةيللاتلا ةوطخلل رماو مادختساب

تايوت حمللا

[ةمدقملا](#)

[ةيساساللا تابلطتملا](#)

[تابلطتملا](#)

[ةمدختسملل تانوكملا](#)

[تاجالطصلا](#)

[ةيساسا تامولعم](#)

[نيوكتلا](#)

[ةكبش للى طي طختلا مسرلا](#)

[هيجوتلا لوكوتوربو set ip default next-hop رمالا مادختساب ةساي سلا هيجوت: 1 ةلاجللا ةسارد
يكي ماني دلا](#)

[1 ةلاجللا ةسارد نم ققحتلا](#)

[هيجوتلا لوكوتوربو عم set ip next-hop رمالا مادختساب ةساي سلا هيجوت: 2 ةلاجللا ةسارد
يكي ماني دلا](#)

[2 ةلاجللا ةسارد نم ققحتلا](#)

[يضارتفا راسم عم set ip default ةيللاتلا ةوطخلل مادختساب ةساي سلا هيجوت: 3 ةلاجللا ةسارد
3 ةلاجللا ةسارد نم ققحتلا](#)

[ةلص تاذا تامولعم](#)

ةمدقملا

نأ رمالا set ip next-hop ةوطخ كلذ دعب ريصقت set ip لى لمعتسي نأ فيك ةقيثواذه فصبي
baser (PBR) دشحت لكشي.

ةيساساللا تابلطتملا

تابلطتملا

دنن سملل اذهل ةصاخ تابلطتم دجوت ال.

ةمدختسملل تانوكملا

ىلإ دنن سملل هيجوتلا معددي جم انرب ىلإ دنن سملل اذه في ةدراولل تامولعملل دنن سملل
ةساي سلا.

نيوكتلا اذهل ةمومعملل جم اربلاو ةزهجالا دي دحتل Cisco [تازيم حفصتم](#) مادختسا كنكمي.

تامولعملل او تاوداللا ىلإ لوصوللا ني لجم سملل Cisco يمدختسملل طقف نكمي: [ةظالم](#)
ةيللا دلا.

ةصاخ ةي لمعم ةئي ب ي ف ةدوجومل ةزهجال نم دنتسمل اذ ف ةدراول ةامولعمل ءاشن ا مت تناك اذا .(يضا رتفا) حوسمم نيوكتب دنتسمل اذ ف ةمدختسمل ةزهجال عيمج ةادب رما يال لمحتحمل ريثا ل ل كم هف نم دكأت ف ،ليغش تال دي ق كتكبش

تاحالطصالا

تاحيملت تاحالطصا اىل عجرا ،تادنتسمل تاحالطصا لوح ةامولعمل نم ديزم اىل لوصحلل [ةينقتل Cisco](#).

ةيساسا ةامولعمل

ةيلاتل ةوطخلل ريصقت ip ةعومحمل عم (PBR) دشحت baser ل ليكشت ةني ع ةقيثو اذ دوزي رما ةوطخلل ةلات ip ني عتو

و ،هيجوتل لودج ي ف ةهوجلل IP ناووع دوجو نم `set ip default next-hop` رمال ققحتي

- ه نكلو ،ةمزلل هيجوت ةسايس دي دحتب موق ي ال رمال ا ف ،ادوجوم ةهوجلل IP ناووع ناك اذا هيجوتل لودج اىل ادانسا ةمزلل هيجوت دي عي
- اىل اهل اسراو ةمزلل هيجوتب رمال ةسايس موق ي ،ادوجوم ةهوجلل IP ناووع نكي مل اذا .ةدحمل ةيلاتل ةوطخلل

و ،ةدحمل ةيلاتل ةوطخلل دوجو نم `set ip next-hop` رمال ققحتي

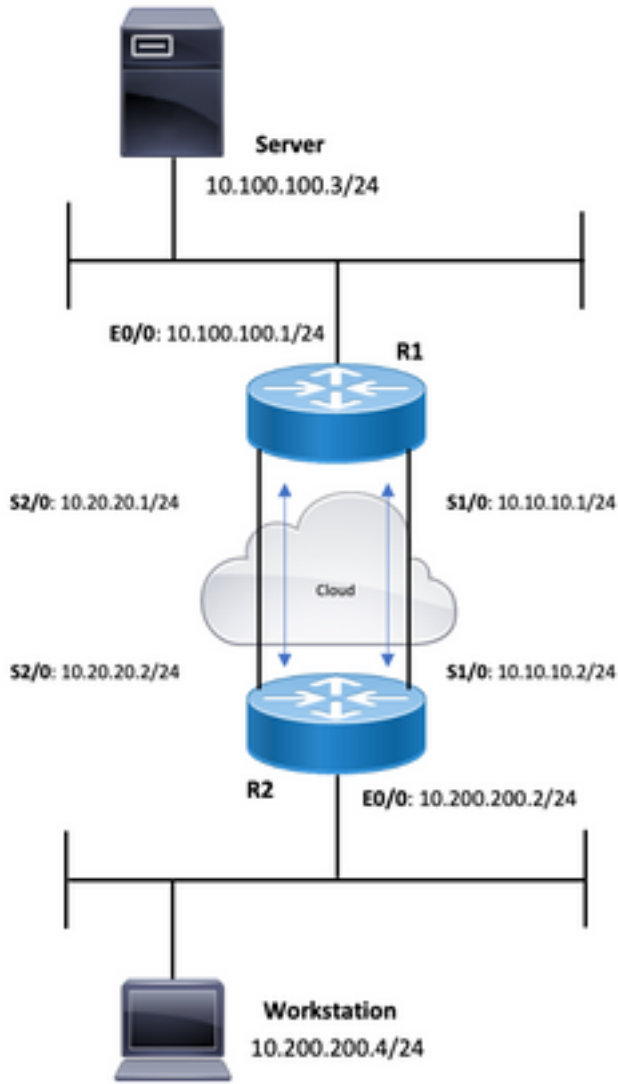
- هيجوتب رمال ةسايس موق ي ذئدنع ف ،هيجوتل لودج ي ف ةدوجوم ةيلاتل ةوطخلل تناك اذا .ةيلاتل ةوطخلل اىل ةمزلل
- لودج مادختساب رمال موق ي س ف ،هيجوتل لودج ي ف ةدوجوم ةيلاتل ةوطخلل نكت مل اذا .ةمزلل هيجوت ةداعل اىل ةداعل هيجوتل

نيوكتل

دنتسمل اذ ف ةحصولل تازيمل نيوكت ةامولعمل مسقلا اذ رفوي

ةكبش لل يطيختل مسرلا

ةيلاتل ةكبشلا دادع اىل دنتسمل اذ ف مدختسي



PBR ايجولوبوط

1: ةلأجل ةسارد يكي مانيدل هيجوتل لوكوتوربو

ةيلال تانيوكتل مسقلا اذ مدختسي

R1

```
R1#show running-config
Building configuration...
!
!
interface Ethernet0/0
 ip address 10.100.100.1 255.255.255.0
 ip policy route-map blah
!
interface Serial1/0
 ip address 10.10.10.1 255.255.255.0
!
interface Serial2/0
 ip address 10.20.20.1 255.255.255.0
!
router ospf 1
```

```
!--- OSPF is not configured on Serial1/0. log-adjacency-changes network 10.20.20.0 0.0.0.255 area 0 net
10.100.100.0 0.0.0.255 area 0 ! ip classless no ip http server ! access-list 100 permit ip host 10.100.
host 10.200.200.4 ! route-map blah permit 10 match ip address 100 set ip default next-hop 10.10.10.2 !
```

```
R2#show running-config
Building configuration...
!
!
interface Ethernet0/0
 ip address 10.200.200.2 255.255.255.0
 ip policy route-map blah
!
interface Serial1/0
 ip address 10.10.10.2 255.255.255.0
 fair-queue
!
interface Serial2/0
 ip address 10.20.20.2 255.255.255.0
!
router ospf 1

!--- OSPF is not configured on Serial1/0. log-adjacency-changes network 10.20.20.0 0.0.0.255 area 0 net
10.200.200.0 0.0.0.255 area 0 ! ip classless no ip http server ! access-list 100 permit ip host 10.200.
host 10.100.100.3 ! route-map blah permit 10 match ip address 100 set ip default next-hop 10.10.10.1 !
```

1 ةلأحل ةسارد نم ققحتلأ

ه،هچوتلأ لودج يف ادوجوم ةهچولأ راسم نوكي امدنع **set ip default next-hop** رمألأ مادختسإ عم ةمزلأ راسم ديدحتب مقت ال — ةيداعلأ هچوتلأ ةداعإ مادختسإ متي.

```
R1#show ip route 10.200.200.4
  Routing entry for 10.200.200.0/24
  Known via "ospf 1", distance 110, metric 74, type intra area
  Last update from 10.20.20.2 on Serial2/0, 00:11:48 ago
  Routing Descriptor Blocks:
  * 10.20.20.2, from 10.30.30.3, 00:11:48 ago, via Serial2/0
  Route metric is 74, traffic share count is 1
```

```
R1#debug ip policy
  Policy routing debugging is on
*Dec 4 12:50:57.363: IP: s=10.100.100.3 (Ethernet0/0),
d=10.200.200.4, len 100, policy match *Dec 4 12:50:57.363: IP: route map blah, item 10, permit
*Dec 4 12:50:57.363: IP: s=10.100.100.3 (Ethernet0/0),
d=10.200.200.4 (Serial2/0), len 100, policy rejected -- normal forwarding *Dec 4 12:50:57.431:
IP: s=10.100.100.3 (Ethernet0/0),
d=10.200.200.4, len 100, policy match *Dec 4 12:50:57.431: IP: route map blah, item 10, permit
*Dec 4 12:50:57.431: IP: s=10.100.100.3 (Ethernet0/0),
d=10.200.200.4 (Serial2/0), len 100, policy rejected -- normal forwarding *Dec 4 12:50:57.491:
IP: s=10.100.100.3 (Ethernet0/0),
d=10.200.200.4, len 100, policy match *Dec 4 12:50:57.491: IP: route map blah, item 10, permit
*Dec 4 12:50:57.491: IP: s=10.100.100.3 (Ethernet0/0),
d=10.200.200.4 (Serial2/0), len 100, policy rejected -- normal forwarding R2#show ip route
```

10.100.100.3

```
  Routing entry for 10.100.100.0/24
  Known via "ospf 1", distance 110, metric 74, type intra area
  Last update from 10.20.20.1 on Serial2/0, 00:11:42 ago
  Routing Descriptor Blocks:
  * 10.20.20.1, from 10.100.100.1, 00:11:42 ago, via Serial2/0
  Route metric is 74, traffic share count is 1
```

R2#debug ip policy

```
  Policy routing debugging is on
*Dec 4 12:50:57.779: IP: s=10.200.200.4 (Ethernet0/0),
d=10.100.100.3, len 100, policy match *Dec 4 12:50:57.779: IP: route map blah, item 10, permit
*Dec 4 12:50:57.779: IP: s=10.200.200.4 (Ethernet0/0),
d=10.100.100.3 (Serial2/0), len 100, policy rejected -- normal forwarding *Dec 4 12:50:57.839:
IP: s=10.200.200.4 (Ethernet0/0),
d=10.100.100.3, len 100, policy match *Dec 4 12:50:57.839: IP: route map blah, item 10, permit
*Dec 4 12:50:57.839: IP: s=10.200.200.4 (Ethernet0/0),
d=10.100.100.3 (Serial2/0), len 100, policy rejected -- normal forwarding *Dec 4 12:50:57.911:
IP: s=10.200.200.4 (Ethernet0/0),
d=10.100.100.3, len 100, policy match *Dec 4 12:50:57.911: IP: route map blah, item 10, permit
*Dec 4 12:50:57.911: IP: s=10.200.200.4 (Ethernet0/0),
d=10.100.100.3 (Serial2/0), len 100, policy rejected -- normal forwarding
```

نوكت عمزحل نإف، هيچوتلا لودج نم ةهچول ناو نع يفتخي و لفسأ لىإ Serial 2/0 بهذي ام دنع
جهنل اق فو ةهچوم.

R1#show ip route 10.200.200.0

```
% Network not in table
```

```
R1#
*Dec 5 13:26:27.567: IP: s=10.100.100.3 (Ethernet0/0),
d=10.200.200.4, len 100, policy match *Dec 5 13:26:27.567: IP: route map blah, item 10, permit
*Dec 5 13:26:27.567: IP: s=10.100.100.3 (Ethernet0/0),
d=10.200.200.4 (Serial1/0), len 100, policy routed *Dec 5 13:26:27.567: IP: Ethernet0/0 to
Serial1/0 10.10.10.2 *Dec 5 13:26:27.655: IP: s=10.100.100.3 (Ethernet0/0),
d=10.200.200.4, len 100, policy match *Dec 5 13:26:27.655: IP: route map blah, item 10, permit
*Dec 5 13:26:27.655: IP: s=10.100.100.3 (Ethernet0/0),
d=10.200.200.4 (Serial1/0), len 100, policy routed *Dec 5 13:26:27.655: IP: Ethernet0/0 to
Serial1/0 10.10.10.2 *Dec 5 13:26:27.727: IP: s=10.100.100.3 (Ethernet0/0),
d=10.200.200.4, len 100, policy match *Dec 5 13:26:27.727: IP: route map blah, item 10, permit
*Dec 5 13:26:27.727: IP: s=10.100.100.3 (Ethernet0/0),
```

```
d=10.200.200.4 (Serial1/0),len 100, policy routed *Dec 5 13:26:27.727: IP: Ethernet0/0 to Serial1/0 10.10.10.2
```

لوکوتورب عم set ip next-hop رمأ مادختساب ةسایسلا هیجوت: 2 ةلحال ةسارد یکیمانیدل هیجوتلا

ةلالتانینوکتلا مسقلا اذہ مدختسی

R1

```
R1#show running-config
Building configuration...
```

```
!
! interface Ethernet0/0 ip address 10.100.100.1 255.255.255.0 ip policy route-map blah ! interface Serial1/0 ip address 10.10.10.1 255.255.255.0 ! interface Serial2/0 ip address 10.20.20.1 255.255.255.0 ! router ospf 1 !--- OSPF is not configured on Serial1/0. log-adjacency-changes network 10.20.20.0 0.0.0.255 area 0 network 10.100.100.0 0.0.0.255 area 0 ! ip classless no ip http server ! access-list 100 permit ip host 10.100.100.1 host 10.200.200.4 ! route-map blah permit 10 match ip address 100 set ip next-hop 10.10.10.2 ! end
```

R2

```
R2#show running-config
Building configuration...
```

```
!
! interface Ethernet0/0 ip address 10.200.200.2 255.255.255.0 ip policy route-map blah ! interface Serial1/0 ip address 10.10.10.2 255.255.255.0 fair-queue ! interface Serial2/0 ip address 10.20.20.2 255.255.255.0 router ospf 1 !--- OSPF is not configured on Serial1/0. log-adjacency-changes network 10.20.20.0 0.0.0.255 area 0 network 10.200.200.0 0.0.0.255 area 0 ! ip classless no ip http server ! ! access-list 100 permit ip host 10.200.200.4 host 10.100.100.3 ! route-map blah permit 10 match ip address 100 set ip next-hop 10.10.10.1 ! end
```

2 ةلحال ةسارد نم ققحتلا

لودج یف 10.10.10.2 ةیلالتا ةوطخلال دوجو نم هجوملا ققحتی، set ip next-hop رمأ مادختساب هجوتلا. هیجوتلا جهنل اق فو اههیجوت متی ةمزحلان إف، هیجوتلا لودج یف ادوجوم ةهجولا راسم ناک اذإ. هیجوتلا لوصولل ةلباق ةیلالتا ةوطخلال تناک اذإ.

```
R1#show ip route 10.10.10.2
```

```
Routing entry for 10.10.10.0/24 Known via "connected", distance 0, metric 0 (connected, via interface) Routing Descriptor Blocks: *
directly connected, via Serial1/0 Route metric is 0, traffic share count is 1
```

```
R1#show ip route 10.200.200.4
```

```
Routing entry for 10.200.200.0/24
```

```
Known via "ospf 1", distance 110, metric 74,
```

```
type intra area Last update from 10.20.20.2 on Serial2/0, 00:11:48 ago
```

```
Routing Descriptor Blocks: * 10.20.20.2, from 10.30.30.3, 00:11:48 ago,
```

```
via Serial2/0 Route metric is 74, traffic share count is 1
```

```
R1#debug ip policy Policy routing debugging is on
```

```
*Dec 4 12:53:38.271: IP: s=10.100.100.3 (Ethernet0/0), d=10.200.200.4, len 100, policy match
```

```
*Dec 4 12:53:38.271: IP: route map blah, item 10, permit
```

```
*Dec 4 12:53:38.271: IP: s=10.100.100.3 (Ethernet0/0),
```

```
d=10.200.200.4 (Serial1/0), len 100, policy routed *Dec 4 12:53:38.271:
```

```
IP: Ethernet0/0 to Serial1/0 10.10.10.2 *Dec 4 12:53:38.355:
```

```
IP: s=10.100.100.3 (Ethernet0/0), d=10.200.200.4, len 100, policy match *Dec 4 12:53:38.355:
```

```
IP: route map blah, item 10, permit *Dec 4 12:53:38.355:
```

```
IP: s=10.100.100.3 (Ethernet0/0), d=10.200.200.4 (Serial1/0), len 100, policy routed
```

```
*Dec 4 12:53:38.355: IP: Ethernet0/0 to Serial1/0 10.10.10.2
```

```
*Dec 4 12:53:38.483: IP: s=10.100.100.3 (Ethernet0/0), d=10.200.200.4, len 100, policy match
```

```
*Dec 4 12:53:38.483: IP: route map blah, item 10, permit
```

```
R2#show ip route 10.100.100.3 Routing entry for 10.100.100.0/24 Known via "ospf 1",
```

```

distance 110, metric 74, type intra area Last update from 10.20.20.1 on Serial2/0,
00:11:42 ago Routing Descriptor Blocks: * 10.20.20.1, from 10.100.100.1, 00:11:42 ago,
via Serial2/0 Route metric is 74, traffic share count is 1 R2#debug ip policy
Policy routing debugging is on *Dec 4 12:53:38.691:
IP: s=10.200.200.4 (Ethernet0/0), d=10.100.100.3, len 100, policy match *Dec 4 12:53:38.691:
IP: route map blah, item 10, permit *Dec 4 12:53:38.691: IP: s=10.200.200.4 (Ethernet0/0),
d=10.100.100.3 (Serial1/0), len 100, policy routed
*Dec 4 12:53:38.691: IP: Ethernet0/0 to Serial1/0 10.10.10.1 *Dec 4 12:53:38.799:
IP: s=10.200.200.4 (Ethernet0/0), d=10.100.100.3, len 100, policy match
*Dec 4 12:53:38.799: IP: route map blah, item 10, permit
*Dec 4 12:53:38.799: IP: s=10.200.200.4 (Ethernet0/0), d=10.100.100.3 (Serial1/0), len 100,
policy routed
*Dec 4 12:53:38.799: IP: Ethernet0/0 to Serial1/0 10.10.10.1 *Dec 4 12:53:38.899:
IP: s=10.200.200.4 (Ethernet0/0),
d=10.100.100.3, len 100, policy match
*Dec 4 12:53:38.899: IP: route map blah, item 10, permit

```

ةساي س ق ف و ة ه ج و م ن و ك ت ة م ز ح ل ا ن ا ف : ه ي ج و ت ل ل ن م ة ه ج و ل ل IP ن ا و ن ع ي ف ت خ ي ا م د ن ع

```

*Dec 5 13:33:23.607: IP: s=10.100.100.3 (Ethernet0/0),
d=10.200.200.4, len 100, policy match *Dec 5 13:33:23.607: IP: route map blah, item 10, permit
*Dec 5 13:33:23.607: IP: s=10.100.100.3 (Ethernet0/0),
d=10.200.200.4 (Serial1/0), len 100, policy routed *Dec 5 13:33:23.607: IP: Ethernet0/0 to
Serial1/0 10.10.10.2 *Dec 5 13:33:23.707: IP: s=10.100.100.3 (Ethernet0/0),
d=10.200.200.4, len 100, policy match *Dec 5 13:33:23.707: IP: route map blah, item 10, permit
*Dec 5 13:33:23.707: IP: s=10.100.100.3 (Ethernet0/0),
d=10.200.200.4 (Serial1/0), len 100, policy routed *Dec 5 13:33:23.707: IP: Ethernet0/0 to
Serial1/0 10.10.10.2 *Dec 5 13:33:23.847: IP: s=10.100.100.3 (Ethernet0/0),
d=10.200.200.4, len 100, policy match *Dec 5 13:33:23.847: IP: route map blah, item 10, permit

```

ع ب ت ت و ه ي ج و ت ل ل و د ج ن م 10.10.10.2 ة ي ل ل ا ت ل ا ل ح ر م ل ا د ق ف ن ، Serial 1/0 ة ه ج و ل ل ل ز ن ت ا م د ن ع
ي د ا ع ل ا ه ي ج و ت ل ل ل و د ج ة م ز ح ل ا

```

*Dec 5 13:40:38.887: IP: s=10.100.100.3 (Ethernet0/0),
d=10.200.200.4, len 100, policy match *Dec 5 13:40:38.887: IP: route map blah, item 10, permit
*Dec 5 13:40:38.887: IP: s=10.100.100.3 (Ethernet0/0),
d=10.200.200.4 (Serial2/0), len 100, policy rejected -- normal forwarding *Dec 5 13:40:39.047:
IP: s=10.100.100.3 (Ethernet0/0),
d=10.200.200.4, len 100, policy match *Dec 5 13:40:39.047: IP: route map blah, item 10, permit
*Dec 5 13:40:39.047: IP: s=10.100.100.3 (Ethernet0/0),
d=10.200.200.4 (Serial2/0), len 100, policy rejected -- normal forwarding *Dec 5 13:40:39.115:
IP: s=10.100.100.3 (Ethernet0/0),
d=10.200.200.4, len 100, policy match *Dec 5 13:40:39.115: IP: route map blah, item 10, permit
*Dec 5 13:40:39.115: IP: s=10.100.100.3 (Ethernet0/0),
d=10.200.200.4 (Serial2/0), len 100, policy rejected -- normal forwarding

```

ع م set ip default ة ي ل ل ا ت ل ا ل و ط خ ل ا م ا د خ ت س ا ب ة س ا ي س ل ا ه ي ج و ت : 3 ة ل ا ح ل ا ة س ا ر د
ي ض ا ر ت ف ا ر ا س م

ة ي ل ل ا ت ل ا ت ا ن ي و ك ت ل ا م س ق ل ل ا ا ذ ه م د خ ت س ي

R1

```

R1#show running-config
Building configuration...

```

```

!
! interface Ethernet0/0 ip address 10.100.100.1 255.255.255.0 ip policy route-map blah ! interface Serial1/0
ip address 10.10.10.1 255.255.255.0 ! interface Serial2/0 ip address 10.20.20.1 255.255.255.0 ! ip route
0.0.0.0 0.0.0.0 10.20.20.2 ! ip classless no ip http server ! access-list 100 permit ip host 10.100.100.
host 10.200.200.4 ! route-map blah permit 10 match ip address 100 set ip default next-hop 10.10.10.2 !

```

R2

```

R2#show running-config
Building configuration...
!
!
interface Ethernet0/0
 ip address 10.200.200.2 255.255.255.0
 ip policy route-map blah
!
interface Serial1/0
 ip address 10.10.10.2 255.255.255.0
 fair-queue
!
interface Serial2/0
 ip address 10.20.20.2 255.255.255.0
!
ip route 0.0.0.0 0.0.0.0 10.20.20.1
!
ip classless
no ip http server
!
!
!
access-list 100 permit ip host 10.200.200.4 host 10.100.100.3
!
route-map blah permit 10
 match ip address 100
 set ip default next-hop 10.10.10.1
!
end

```

3 ؤلأءل ؤسارء نم ققءءل

راسملا وه ؤهءءل إىل إءءءل راسملا نوكى امءنع **set ip default next-hop** رمألا ماءءءسا عم هءءل ؤهءل إه ؤمءل — هءءل ؤصق ؤهءل ؤلءل ءءءم راسم ءءو ؤل — ؤسارءءل

```

R1#show ip route 10.200.200.4
% Network not in table
R1#

```

```

R1#show ip route 0.0.0.0
Routing entry for 0.0.0.0/0, supernet
Known via "static", distance 1, metric 0, candidate default path
Routing Descriptor Blocks:
* 10.20.20.2
Route metric is 0, traffic share count is 1

```

```

R1#
*Dec 4 12:58:55.191: IP: s=10.100.100.3 (Ethernet0/0),
d=10.200.200.4, len 100, policy match *Dec 4 12:58:55.191: IP: route map blah, item 10, permit
*Dec 4 12:58:55.191: IP: s=10.100.100.3 (Ethernet0/0),
d=10.200.200.4 (Serial1/0), len 100, policy routed *Dec 4 12:58:55.191: IP: Ethernet0/0 to
Serial1/0 10.10.10.2 *Dec 4 12:58:55.291: IP: s=10.100.100.3 (Ethernet0/0),
d=10.200.200.4, len 100, policy match *Dec 4 12:58:55.291: IP: route map blah, item 10, permit
*Dec 4 12:58:55.291: IP: s=10.100.100.3 (Ethernet0/0),
d=10.200.200.4 (Serial1/0), len 100, policy routed *Dec 4 12:58:55.291: IP: Ethernet0/0 to
Serial1/0 10.10.10.2 *Dec 4 12:58:55.391: IP: s=10.100.100.3 (Ethernet0/0),
d=10.200.200.4, len 100, policy match *Dec 4 12:58:55.391: IP: route map blah, item 10, permit
*Dec 4 12:58:55.391: IP: s=10.100.100.3 (Ethernet0/0),
d=10.200.200.4 (Serial1/0), len 100, policy routed *Dec 4 12:58:55.391: IP: Ethernet0/0 to
Serial1/0 10.10.10.2 R2#show ip route 10.100.100.3 % Network not in table R2#show ip route

```



```
0.0.0.0 Routing entry for 0.0.0.0/0, supernet Known via "static", distance 1, metric 0,
candidate default path Routing Descriptor Blocks: * 10.20.20.1 Route metric is 0, traffic share
count is 1 R2# *Dec 4 12:58:20.819: %SYS-5-CONFIG_I: Configured from console by console *Dec 4
12:58:55.611: IP: s=10.200.200.4 (Ethernet0/0),
d=10.100.100.3, len 100, policy match *Dec 4 12:58:55.611: IP: route map blah, item 10, permit
*Dec 4 12:58:55.611: IP: s=10.200.200.4 (Ethernet0/0),
d=10.100.100.3 (Serial1/0), len 100, policy routed *Dec 4 12:58:55.611: IP: Ethernet0/0 to
Serial1/0 10.10.10.1 *Dec 4 12:58:55.739: IP: s=10.200.200.4 (Ethernet0/0),
d=10.100.100.3, len 100, policy match *Dec 4 12:58:55.739: IP: route map blah, item 10, permit
*Dec 4 12:58:55.739: IP: s=10.200.200.4 (Ethernet0/0),
d=10.100.100.3 (Serial1/0), len 100, policy routed *Dec 4 12:58:55.739: IP: Ethernet0/0 to
Serial1/0 10.10.10.1 *Dec 4 12:58:55.799: IP: s=10.200.200.4 (Ethernet0/0),
d=10.100.100.3, len 100, policy match *Dec 4 12:58:55.799: IP: route map blah, item 10, permit
*Dec 4 12:58:55.799: IP: s=10.200.200.4 (Ethernet0/0),
d=10.100.100.3 (Serial1/0), len 100, policy routed *Dec 4 12:58:55.799: IP: Ethernet0/0 to
Serial1/0 10.10.10.1
```

م تي ةمزلال نإف، 2/0 لس لس لتال ل طعت ب بسب ادوجوم يضارت فالال راسملا نوکي ال امدنع
جه نلل ا ق ف و اهه ي حوت.

```
R1#show ip route 0.0.0.0
```

```
% Network not in table
```

```
R1#
*Dec 5 13:02:31.283: IP: s=10.100.100.3 (Ethernet0/0),
d=10.200.200.4, len 100, policy match *Dec 5 13:02:31.283: IP: route map blah, item 10, permit
*Dec 5 13:02:31.283: IP: s=10.100.100.3 (Ethernet0/0),
d=10.200.200.4 (Serial1/0), len 100, policy routed *Dec 5 13:02:31.283: IP: Ethernet0/0 to
Serial1/0 10.10.10.2 *Dec 5 13:02:31.375: IP: s=10.100.100.3 (Ethernet0/0),
d=10.200.200.4, len 100, policy match *Dec 5 13:02:31.375: IP: route map blah, item 10, permit
*Dec 5 13:02:31.375: IP: s=10.100.100.3 (Ethernet0/0),
d=10.200.200.4 (Serial1/0), len 100, policy routed *Dec 5 13:02:31.375: IP: Ethernet0/0 to
Serial1/0 10.10.10.2 *Dec 5 13:02:31.435: IP: s=10.100.100.3 (Ethernet0/0),
d=10.200.200.4, len 100, policy match *Dec 5 13:02:31.435: IP: route map blah, item 10, permit
*Dec 5 13:02:31.435: IP: s=10.100.100.3 (Ethernet0/0),
d=10.200.200.4 (Serial1/0), len 100, policy routed *Dec 5 13:02:31.435: IP: Ethernet0/0 to
Serial1/0 10.10.10.2
```

1/0 لس لس لتال ضفخنو لي و لي غشتال دي ق Serial2/0 ة لس لس لا اه ي ف نوکي ي لتال ة ل ا ح ل ي ف
م تي - (ه ي حوتال لودج) ة ي دعالل ه ي حوتال ة داع ل ة مزلال ع بتت و ة ي لتال ة و طوخلال ة ل ا زاب موقن
ة سا ي س لا ض فر.

```
R1#debug ip policy
```

```
Policy routing debugging is on
```

```
R1#
*Dec 5 12:46:49.543: IP: s=10.100.100.3 (Ethernet0/0),
d=10.200.200.4, len 100, policy match *Dec 5 12:46:49.543: IP: route map blah, item 10, permit
*Dec 5 12:46:49.543: IP: s=10.100.100.3 (Ethernet0/0),
d=10.200.200.4 (Serial2/0), len 100, policy rejected -- normal forwarding *Dec 5 12:46:49.623:
IP: s=10.100.100.3 (Ethernet0/0),
d=10.200.200.4, len 100, policy match *Dec 5 12:46:49.623: IP: route map blah, item 10, permit
*Dec 5 12:46:49.623: IP: s=10.100.100.3 (Ethernet0/0),
d=10.200.200.4 (Serial2/0), len 100, policy rejected -- normal forwarding *Dec 5 12:46:49.691:
IP: s=10.100.100.3 (Ethernet0/0),
d=10.200.200.4, len 100, policy match *Dec 5 12:46:49.691: IP: route map blah, item 10, permit
*Dec 5 12:46:49.691: IP: s=10.100.100.3 (Ethernet0/0),
d=10.200.200.4 (Serial2/0), len 100, policy rejected -- normal forwarding
```

ة لص تا ذ تامول عم

- [ة ه ج و م لا IP تال و نوک و ر ب](#)

- [Cisco نيم تاليزنت لاور معدلدا](#)

ةمچرتل هذه لوج

ةللأل تاي نقتل نمة ومة مادختساب دن تسمل اذة Cisco تمةرت
ملاعلاء انء مء مء نمة دختسمل معد و تمة مء دقتل ةر شبل او
امك ةق قء نوك ت نل ةللأل ةمچرت لصف أن ةظحال مء ءرء. ةصاأل مء تءل ب
Cisco ةللخت. فرتمة مچرت مء دقء ةللأل ةل فارتحال ةمچرتل عم لاعل او
ىل إلمءءاد ءوچرلاب ةصوء و تاملرتل هذه ةقء نء اهءل وئس م Cisco
Systems (رفوتم طبارل) ةلصلأل ةزىل ءنلإل دن تسمل