

اهحال ص او ADFS/IDs ءاطخأ فاشك تسأ ةعئاش ل ل ك اش م ل او

تايوت حمل او

[ةمدقم ل او](#)

[ةيساس ال او تابلطت م ل او](#)

[تابلطت م ل او](#)

[ةمدخت س م ل او تانوك م ل او](#)

[ةيساس ا تامول عم](#)

[ءاطخ ال او حيصت يف ءديفم نوكت نأ نكم يف يتل او تال ج س ل او تاق يف ب طت ل او](#)

[ءاطخ ال او حيصت تارايخ عم قفدت ل او طاطخم](#)

[Cisco تافرع م ءطس او Authcode بلط ء ل او عم](#)

[ةي لم عل او هذ ءانثأ اهت فداصم تمت يف يتل او ءعئاش ل او ءاطخ ال او](#)

[1. لي م عل او لي ج ست م تي م ل او](#)

[2. لي دب ل او في ضم ل او م س او IP/ ن او نع ما دخت س او ب ق يف ب طت ل او ل او مدخت س م ل او ل و ص و .](#)

[Cisco تافرع م ءطس او SAML بلط ء ب](#)

[ةي لم عل او هذ ءانثأ اهت فداصم تمت يف يتل او ءعئاش ل او ءاطخ ال او](#)

[1. Cisco تافرع م ل او AD FS في رع ت ان او ب ء فاضا م ت م ل او](#)

[AD FS ءطس او SAML بلط ء ل او عم](#)

[ةي لم عل او هذ ءانثأ اهت فداصم تمت يف يتل او ءعئاش ل او ءاطخ ال او](#)

[1. Cisco فر عم ل او SAML ءداهش ث دحأ ل او ءوت ح ي ال AD FS .](#)

[AD FS ءطس او SAML ء با ج ت س ل او س ر او](#)

[ةي لم عل او هذ ءانثأ اهت فداصم تمت يف يتل او ءعئاش ل او ءاطخ ال او](#)

[1. AD FS في ج ذوم ن ل او ء فداصم ني ك م ت م تي ال .](#)

[Cisco تافرع م ءطس او SAML ء با ج ت س ل او عم](#)

[ةي لم عل او هذ ءانثأ اهت فداصم تمت يف يتل او ءعئاش ل او ءاطخ ال او](#)

[1. ث دح ال او ت س ل او Cisco تافرع م ل او AD FS ءداهش .](#)

[2. AD FS تاع اس و Cisco تافرع م ءن مازم م ت ال .](#)

[3. AD FS في \(SHA1 ل با ق م SHA256\) ءئاطخ عي قوت ءي م ز ر او خ .](#)

[4. ح ي ح ص ل ك ش ب ء ر د ا ص ل او ء ب ل ا ط م ل او ء ء ا ق ن ي و ك ت م تي م ل او](#)

[5. ء د ح و م ل او AD FS في ح ي ح ص ل ك ش ب ء ر د ا ص ل او ء ب ل ا ط م ل او ء ء ا ق ن ي و ك ت م تي م ل او](#)

[6. ح ي ح ص ل ك ش ب ء ص ص خ م ل او ء ب ل ا ط م ل او ء ا و ق ن ي و ك ت م تي م ل او](#)

[7. AD ت ا ف ل م ل ت ا ب ل ط ل او ن م ا د ج ر ي ب ك د د ع .](#)

[8. لئ اس ر ل او د ي ك ا ت ل او ن م ل ك ع ي ق و ت ل AD FS ن ي و ك ت م تي م ل او](#)

[ء ل ص ت ا ذ ت ا م و ل عم](#)

ةمدقم ل او

Active Directory دا ح ت ا تام د خ و Cisco ن م (IDs) ءي و ه ل او ءمدخ ني ب (SAML) نام ال او دي ك ا ت زي م ت ء غ ل لع ا ف ت دن ت س م ل او ا ذ ه ك د ع ا س ي س . (SSO) ي دا ح ال او ل و خ د ل او ل ج س ز ك ر م و ه ض ر ع ت س م ر ب ع (AD FS) Active Directory و AD FS، Cisco تافرع م ل او في ت ان ي و ك ت ل او ب ء ق ل لع ت م ل او ت ان ي و ك ت ل او ءاطخأ ح ي ح ص ت يف ا ه ل ح ل ه ب ي ص و م ل او ء ا ر ج ال او ل ا ء ف ا ض ال او ب .

Cisco تافرعمرشن جدامن

رشننل جتنملا

UCCX كراشم ميقم

PCCE (قرشابم تانايب) LD و CUIC (Cisco Unified Intelligence Center) عم كرتشم ميقم

UCCE 2k رشنن تايلمعل LD و CUIC عم ميقم كراشم

ةيلمعل فلأ 12 و فلأ 4 غلبت يتل رشننل تايلمعل ةلقتسم

ةيساسال تابلطتملا

تابلطتملا

ةيلالل عيضاوملاب ةفرعم كيديل نوكت ناب Cisco يصوت:

- Cisco Unified Contact Center Express (UCCX) رادصلإ 11.5 أو Cisco Unified Contact Center Enterprise رادصلإ 11.5 أو Packaged Contact Center Enterprise (PCCE) رادصلإ 11.5 رادصلإ. عاضتقالا.
- Microsoft Active Directory - AD Windows Server على تبثم
- IDp (ةيوهلا رقوم) - Active Directory Federation Service (AD FS)، رادصلإ 2.0/3.0

ةمدختسملا تانوكملا

ةنيعم ةيدام تانوكموجمارب تارادصلإ على دننتسملا اذه رصتقي ال

ةصاخ ةيلمعم ةئيبي يف ةدوجوملا ةزهجال نم دننتسملا اذه يف ةدراول تامولعمل عاشنإ مت تناك اذا. (يضارتفا) حوسمم نيوكتب دننتسملا اذه يف ةمدختسملا ةزهجال عيجم تادب رما يال لمحتحمل ريثاتلل كمهف نم دكاتف، قرشابم كتكبش

ةيساسا تامولعم

ليصافتلا على لوصحلل [انه](#) عجار AD FS و Cisco تافرعمرنيب ةقتللا ةقالع عاشنإ دعب يف SSO رابتخا دادعإ ليغشتب لوؤسملا موقبي نأ عقوتملا نم، (UCCX و UCCE) ل ةعئاشلل AD FS و Cisco تافرعمرنيب نيوكتل نأ نامضل ةيوهلا ةمدخ ةرادب ةصاخلا تاداعإل ةحفص ةبسانملا تاجارتقالا و تاقببطلل ممدختسا، رابتخال لشف ةلاح يف. ديج لكشب لمعي ةلشملا لجل ليلدلا اذه يف ةدراول

يف ةديفم نوكت نأ نكمي يتل تالجلسلا و تاقببطللا ءاطخال حيحصت

ليصافتلا لجلسلا/قبيبطللا

تافرعمر لجلس
Cisco

Cisco تافرعمر لجلسم موقبيس
تافرعمر يف ثدح أطخ يا لجلستب
Cisco.

سكول تيلايديف

نم ديزملا Fedlet تالجلس يطعتس

ةادالا على روثعلل نكمي نيأ

تالجلس على لوصحلل RTMT ممدختسا
ةيفيكنع تامولعمل Cisco تافرعمر
[مادختسا ليلد](#)، عجار RTMT مادختسا
[RTMT](#)

ةمدخ وه RTMT مسا نأ ةظحالم عاجرلا
تالجلسلا على روثعلل Cisco فيرعت
Cisco Identity Service > Log
تالجلس على لوصحلل RTMT ممدختسا

Fedlet.

تالجس هسفن وه مداخل لاجس عقوم يتل SAML اطاخ اى لوح لى صافاتلا
Cisco تافرعم ي ف ثدحت

- ةئدابب راطالال تالجس أدبت
ىلع لوصحلل RTMT مدختسأ
تاقىببطلال ةجمرب ةهجاو سىي اقم
ةمدخ وه RTMT مسا نأ ةظحال م ىجرى
Cisco فيرعت
دلجم سىي اقم نمض اذه رهظيس
نأ ةظحال م ىجرى .ةلصفنم
saml_metrics.csv و authorize_metrics.csv
اذهل ةلصلال تاذ تاساىقلا امه
دننن سملال

ضراع ىلى لى لقتنا ،AD FS زاهج ي ف
تامدخال او تاقىببطلال تالجس > ثادخال
>AdDFS 2.0 > Admin

لىغش تب مق ،Windows 2008 ي ف
ءادال > مكحتلا ةحول نم ثادخال ضراع
ةرادال اوادال > ةناىصلال
نم هقالطاب مق ،Windows 2012 ي ف
تاوداو ماطنلال مكحتلا ةحول
ةرادال انامال

ةفرعمل Windows قئاثو ةعجارم عاجرلا
"ثادخال ضراع" ىلع روثلال ناكم

ةحرتقم ال SAML ضراع جمارب ضعب هذه
ي ف رظنلل اهمادختس ا كنكمى يتل
اهل ةباجتس ال او SAML بلط

1. [مادختس ا ةى فىك نامك فزاع](#)
[تاقحل م AD FS عم نامكلال فزاع](#)
[موركلا](#)
2. [سك فرى ف - رسرت لماس](#)
3. [ةم موركلا SAML ةحول](#)

ةهجاو سىي اقم
ةجمرب
تاقىببطلال
Cisco IdS API
Metrics

ةهجاو سىي اقم مادختس ا نكمى
اى ي ف رظنلل تاقىببطلال ةجمرب
ةعجت رمل ال API تافرعم نوكت دق اطاخ
اهتجالع م تمت يتل تابلل دعو
نم ققحتل او Cisco تافرعم ةطساوب
اهتحص

ي ف ثادخال ضراع
AD FS

ضرع ب نى مدختس ملل حامسلا
م تىس .ماظنلل ي ف ثادخال تالجس
ءانثا AD FS ي ف اطاخ اى لىجست
ةباجتس ا لاسرا SAML بلط ةجالع م
SAML انه .

SAML ضراع

رظنلل ي ف SAML ضراع دعاسىس
يتل ةباجتس ال او SAML بلط ي ف
Cisco تافرعم لى انم اهل لاسرا م تى
ادج دى فم اذه ضرعتس مل قىببطل
SAML ةباجتس ا بلط لىلحتل

ءاطخال اى حصت تاراىخ عم قفدتلال ططخم

لك ي ف ءاطخال اى حصت جئاتن عم ةروصلال ي ف SSO ةقداصل ةفلتخم مل تاوطخال رهظت
ةوطخال كلت لى ف لى ف ةوطخ .

ي ف SSO تاوطخ نم ةوطخ لك ي ف لى ف ال تالاج دى دخت ةى فىك لوح لى صافات لودجال اذه رفوى
ءاطخال اى حصت ي ف دعاست نأ نكمى فىك و ةفلتخم مل تاودال دى دخت م تى امك .ضرعتس مل

ةوطخ	ي ف لى ف ال ةى فىك ضرعتس مل	لجس ل/تاودال	يتل تانوىكتلا رظنلل م تىس اهى ف
ةجالع م بلط AuthCode ةطساوب تافرع م Cisco	ةداع ا ممت ال ،لى ف ال ةلح ي ف ةطقن لى لى ضرعتس مل هىجوت ضرع م تىو ،AD FS و SAML ةى اهن Cisco تافرع م ةطساوب JSON اطاخ و ا لى م ال فرعم نأ لى لى رى شى ام وهو رى غ هىجوت ال ةداع ل URL ناو نع حللص .	رى شت Cisco- فرعم تالجس ءانثا ثدحت يتل اطاخال لى لى زمر بلط ةحص نم ققحتل هتجالع م و ةقداصل م ةجمرب ةهجاو سىي اقم Cisco - نم (API) تاقىببطلال يتل تابلل دعو لى لى رى شت تلى ف و اهتجالع م تمت	لى م ال لىجست
بلط ادب	هىجوت ةداع ا ممت ال ،لى ف ال ءانثا	رى شت Cisco- تافرع م تالجس	ي ف Cisco تافرع م

SAML ةطس اوب تافرع م Cisco	م تي سو و AD FS لى لى ضرعت س م ل ا ةطس اوب ا ط خ ة ل اس ر ر / ة ح ف ص ضرع Cisco تافرع م	م ا ء ان ث ت س ا ك ان ه ن ا ك ا ذ ا ام ل ل ا ب ل ل ط ل ا ء د ب ء ان ث ا ل ة ح م ر ب ة ه ج ا و س ي ي ا ق م Cisco - ن م (API) ت ا ق ي ب ط ت ل ا ي ت ل ل ت ا ب ل ل ط ل ا د د ع ل ل ا ر ي ش ت ت ل ش ف و ا ه ت ج ل ا ع م ت م ت AD FS- ي ف ث ا د ح ا ل ا ضرع ث د ح ت ي ت ل ل ا ء ا ط خ ا ل ا ل ل ا ر ي ش ي ب ل ل ط ل ا ء ج ل ا ع م ء ان ث ا ة ي ف ا ض ا ل ا ء ف ي ط و ل ا د ع ا س ت - SAML ضرع ت س م ل ي ذ ل ا SAML ب ل ل ط ء ي ؤ ر ل ل ع AD FS ل ل ا ه ل اس ر ا م ت ي	ة ل ا ح NOT_CONFIGURE.
ة ج ل ا ع م ب ل ل ط SAML ة ط س ا و ب AD FS	ا ذ ه ء ج ل ا ع م ي ف ل ش ف ي ا ي د ؤ ي س ا ط خ ء ح ف ص ر و ه ظ ل ل ا ب ل ل ط ل ا ة ح ف ص ن م ا ل د ب AD FS م د ا خ ء ط س ا و ب ل و خ د ل ا ل ي ج س ت	ة ح م ر ب ء ه ج ا و س ي ي ا ق م Cisco - ن م (API) ت ا ق ي ب ط ت ل ا ي ت ل ل ت ا ب ل ل ط ل ا د د ع ل ل ا ر ي ش ت ت ل ش ف و ا ه ت ج ل ا ع م ت م ت AD FS- ي ف ث ا د ح ا ل ا ضرع ث د ح ت ي ت ل ل ا ء ا ط خ ا ل ا ل ل ا ر ي ش ي ب ل ل ط ل ا ء ج ل ا ع م ء ان ث ا ة ي ف ا ض ا ل ا ء ف ي ط و ل ا د ع ا س ت - SAML ضرع ت س م ل ي ذ ل ا SAML ب ل ل ط ء ي ؤ ر ل ل ع AD FS ل ل ا ه ل اس ر ا م ت ي	ة ق ث ل ل ن ي و ك ت ي ف د ا م ت ع ا ل ا ء ه ج ب IDp
ل اس ر ا ة ب ا ج ت س ا SAML ة ط س ا و ب AD FS	ل اس ر ا ي ف ل ش ف ي ا ي د ؤ ي ا ط خ ء ح ف ص ر و ه ظ ل ل ا ء ب ا ج ت س ا ل ا ل اس ر ا د ع ب AD FS م د ا خ ء ط س ا و ب ة ح ي ح ص ل ل ا د ا م ت ع ا ل ا ت ا ن ا ي ب	AD FS - ي ف ث ا د ح ا ل ا ضرع ث د ح ت ي ت ل ل ا ء ا ط خ ا ل ا ل ل ا ر ي ش ي ب ل ل ط ل ا ء ج ل ا ع م ء ان ث ا	<ul style="list-style-type: none"> • ء ق ث ل ل ن ي و ك ت • د ا م ت ع ا ل ا ء ه ج ب • ي ف IDp • ء ق د ا ص م د ا د ع ا • ي ف ج ذ و م ن ل ل • AD FS.
ة ج ل ا ع م ة ب ا ج ت س ا SAML ة ط س ا و ب ت ا ف ر ع م Cisco	ع م 500 ا ط خ Cisco ت ا ف ر ع م ر ه ظ ت س ع ي ر س ص ح ف ء ح ف ص و ا ط خ ل ا ب ب س	AD FS - ي ف ث ا د ح ا ل ا ضرع AD FS ن ا ك ا ذ ا ا ط خ ل ل ا ل ل ا ر ي ش ي ن و د ب SAML ء ب ا ج ت س ا ل ل س ر ي ح ج ا ن ء ل ا ح ز م ر ضرع ت س م ل ي ف ا ض ا ل ا ن و ك م ل ا ة ي ؤ ر ل ل ع د ع ا س ي - SAML م ت ي ي ت ل ل SAML ء ب ا ج ت س ا AD FS ء ط س ا و ب ا ه ل اس ر ا ء ا ط خ ا ل ا د ي د ح ت ل ر ي ش ي - Cisco ت ا ف ر ع م ل ج س ء ان ث ت س ا ل ا / ا ط خ ل ل ا ث و د ح ل ل ا ة ج ل ا ع م ل ا ء ان ث ا ة ح م ر ب ء ه ج ا و س ي ي ا ق م Cisco - ن م (API) ت ا ق ي ب ط ت ل ا ي ت ل ل ت ا ب ل ل ط ل ا د د ع ل ل ا ر ي ش ت ت ل ش ف و ا ه ت ج ل ا ع م ت م ت	<ul style="list-style-type: none"> • د ع ا و ق ن ي و ك ت • ت ا ب ل ل ا ط م ل ا • ع ي ق و ت • ء ل اس ر ل ا • د ي ك ا ت ل ل ا و

Cisco تافرع م ءطس اوب Authcode ب ل ل ط ء ج ل ا ع م

ل ي و خ ت ز م ر ب ل ل ط ي ه ، Cisco ت ا ف ر ع م ب ر م ا ل ا ق ل ع ت ي ا م ر د ق ب ، SSO ل و خ د ل ل ي ج س ت ل ء ي ا د ب ل ا ء ط ق ن
ق ق ح ت ل ل ت ا ق ي ب ط ت ل ا ء ح م ر ب ء ه ج ا و ب ل ل ط ء ح ص ن م ق ق ح ت ل ا م ت ي . SSO ن ي ك م ت م ت ق ي ب ط ت ن م
ه ي ج و ت ء د ا ع ا ح ا ج ن ب ء ح ص ل ل ا ن م ق ق ح ت ل ا ن ع ج ت ن ي . ل ج س م ل ي م ع ن م ا ب ل ل ط ن ا ك ا ذ ا ا م م
ء ح ص ن م ق ق ح ت ل ا ي ف ل ش ف ي ا ي د ؤ ي . Cisco ت ا ف ر ع م ل SAML ء ي ا ه ن ء ط ق ن ل ل ا ضرع ت س م ل ا
Cisco ت ا ف ر ع م ن م (JavaScript ن ئ ا ك ن ي و د ت) /JSON ا ط خ ء ح ف ص ل اس ر ا ء د ا ع ا ل ل ا ب ل ل ط ل ا

ء ي ل م ع ل ا ه ذ ه ء ان ث ا ه ت ف د ا ص م ت م ت ي ت ل ا ء ع ئ ا ش ل ا ء ا ط خ ا ل ا

ل ي م ع ل ل ل ي ج س ت م ت ي م ل 1.

ضرع ت س م ل ا ي ف 401 ا ط خ د و ج و ع م ل و خ د ل ل ا ل ي ج س ت ب ل ل ط ل ش ف ي ء ك ش م ل ا

ص خ ل م
ء ل ك ش م ل ا
ء ل اس ر
ا ط خ
:ضرع ت س م ل ا
ء ل اس ر ل ا ه ذ ه ي ف 401 ا ط خ
{"error": "invalid_client", "error_description": "ClientId ر ي غ"} :ء ل اس ر ل ا ه ذ ه ي ف 401 ا ط خ

Cisco تافرع م لجس

```
2016-09-02 00:16:58.604 IST (+0530) [IdSEndPoints-51] WARN com.cisco.ccbu.ids.ScOnfigImpl.java:
FB308a80050b2021f974f4a72ef9518a5e7ca692 016-09-02 00:16:58.604 IST (+0530) [IdSEndPoints-
com.cisco.ccbu.ids.IdSOAuthEndPoint.java:45 - org.apache.oltu.oth2.common.OAuthProblemE
_client org.apache.oltu.oth2.common.OAuth2 ProblemException.error(OAuthProblemException
com.cisco.ccbu.ids.validator.IdSAuthorizeValidator.validateRequestParams(IdSAuthorizeValidat
com.cisco.ccbu.ids.validator.IdSAuthorizeValidator.validateRequiredParameters(IdSAuthorizeVa
org.apache.oltu.oauth2.as.request.OAuthRequest(OAuthRequest.java:63)
```

بب س
لم تحم
ارجال
صوم
ب

Cisco تافرع م ادختساب ليمعلا ليجست لم تك ي م

ل نكي مل اذو. حاجن ب ليمعلا ليجست نم دكأتو Cisco تافرع م اذو م كحت ةدحو ل لقتنا
عم SSO عم ةعباتملا لبق ءالمعلا ليجست ب مق ذئدنعف

2. ليدبلا فيضملا مس/ IP ناوع مادختساب قي ببطتلا لىل مدختسملا لوصو.

صخلم
لكشم

ضرتسملا في 401 أطح دوجو عم لوخدلا ليجست بلط لش في

ةلسر
أطح

ضرتسملا:

ةلسرلا هذه في 401 أطح {"error": "invalid_redirectUri", "error_description": "Invalid Redirect UR
ليدبلا فيضملا مس/ IP ناوع مادختساب قي ببطتلا لىل مدختسملا لوصو

بب س
لم تحم

ل لوصولا بچي. لمعي ال هن اف، IP مادختساب قي ببطتلا لىل لوصولا مت اذو، SSO عضو في
Cisco تافرع م في هلالخ نم اه ليجست متي يذلا فيضملا مس ةطساوب تاقى ببطتلا
ريغ ليدب فيضم مس لىل لوصولا ب مدختسملا ماق اذو ةلكشملا هذه ثدحت نا نكمي
Cisco تافرع م عم لجسم

ارجال
صوم
ب

URL ناوع ب الجسم ليمعلا ناك اذو ام دكأتو Cisco تافرع م اذو م كحت ةدحو ل لقتنا
قي ببطتلا لىل لوصولل هسفن رمألا مادختسا متي ناك اذو ام وهى جوتلا ةداعال حيحصلا

Cisco تافرع م ةطساوب SAML بلط ادب

لوخدلا ليجست في SAML قفدتل ةيادبلا ةطقن في Cisco تافرع م SAML ةيانهن ةطقن
ةوطخل هذه في AD FS و Cisco تافرع م نيبلع افنتلا ادب ليجست متي SSO لىل دننتسملا
تاناي ب هب لاصتالا بچي يذلا Cisco AD FS تافرع م فرعت نا وه انه يساسالا بلطتلا
حاجن ب ةوطخل هذه Cisco تافرع م لىل اه ليجست بچي ةلباقملا IDP فيرعت

ةي لمعلا هذه اناثا اهتفداصم تمت يتل ةعئاشلا اطاخال

1. Cisco تافرع م لىل AD FS فيرعت تاناي ب ةفاضل مت مل

صخلم
لكشم

ضرتسملا في 503 أطح دوجو عم لوخدلا ليجست بلط لش في

ةلسر
أطح

ضرتسملا:

هت مت مل {"error": "service_unavailable", "error_description": "هت مت مل
SAML فيرعت تاناي ب

بب س
لم تحم

نيب ةقثلا عاشن لمتكي مل Cisco تافرع م في ةرفوتم ريغ IDP فيرعت تاناي ب
AD FS و Cisco تافرع م

ارجال
صوم
ب

كم ريغ ةلاح في تافرع م تاناك اذو ام رظناو Cisco تافرع م اذو م كحت ةدحو ل لقتنا
ال ما اه ليجست مت IDP فيرعت تاناي ب تاناك اذو ام دكأت
AD FS نم اه ليزنت مت يتل IDP فيرعت تاناي ب ليجست ب مق، ءحاسم كانه نكت مل اذو
ان. عجار، ليصافتلا نم ديزمل

AD FS ةطساوب SAML بلط ةعلاعم

يذلا SAML بلط ةعارق متي SSO قفدتل في AD FS في لىل وءالا ةوطخل في SAML بلط ةعلاعم

في AD FS ةطساوب هري فشت كفو و متحص نم ققحت ل او Cisco تافرع ةطساوب ه لاسرا متي :ناهوي رانيس بلطلا اذهل ةحجانل ةجلا عم ل ن ع جت ني . ةوطخل هذه

1. تنك اذا . لوخدل ليجست جذومن ضرعي AD FS نإف ، حفصتم في اديج لوخدل اذه ناك اذا . ةدوجوم ضرعتسم ةسلج نم لع فللاب هتقداصم تمت مدختسمل لوخد ليجست ةداعإ ، ةرشابم SAML ةباجتس لاسرا AD FS لواجي .

بيجتسمل فرطال ةقت نيوكت متي نأ وه ةوطخل هذهل يساسال بلطتمال : ةطخال م يلامال غالبال ماطنل .

ةي لمعلا هذه اناثا اهتفداصم تمت يتل ةعئاشل اءاطخال

1. Cisco فرعم SAML ةداهش ثدحأ يل ع يوتحي ال AD FS .

صخلم ةلكشمال
أطخ ةحفص رهظي كلذ نم ال دب ، لوخدل ليجست ةحفص رهظي ال AD FS

ضرعتسمل

هذهل ةلثامم أطخ ةحفص AD FS رهظت

يرخأ ةرم ع قومل ال لوصولل ضارعتسال لواج . ع قومل ال لوصولل اناثا ةلكشم ثدح م ال دي دحتل عجرم ال مقرر ي فوتب مقو ع قومل اذه لوؤسم بلصتاف ، ةلكشم ترمتس ل اذا : 1ee602be-382c-4c49-af7a-5b70f3a7bd8e

ةلاسر
أطخ

AD FS ثادحأ ضراع

SAML ةقداصم بلط ةجلا عم اناثا أطخ "داحتال ةمدخ" تهجاو

ةيفاضل تانايب

```
: Microsoft.IdentityModel.Protocols.XmlSignature.SignatureVerificationFailedException: MSIS  
'myuccx.cisco.com'. Microsoft.IdentityServer.Protocols.Saml.ContractUtility.CreateSamlMessage  
Microsoft.IdentityServer.Service.SamlProtocol.SamlService.CreateErrorMessage(CreateErrorMessag  
Microsoft.IdentityServer.Service.SamlProtocol.SamlProtocolService.Process(request )
```

ببس ال
لمتحم ال

محت متي مل نكلو ، Cisco فرعم ةداهش ربيغت مت و لو عمل فرطال ةقت سيسي سأت متي مل FS .

ءارجال
يصوم ال
ب

Cisco فرعم ةداهش ثدحأ مادختساب Cisco تافرع مو AD FS ني ب ةقت ةاشنل

ال تامولعم ةحول ةيؤر كنكمي . Cisco تافرع ةداهش ةيحالص ةاهتنا مدع نم دكأتل ايجري . تادادع ال ةحفص في ةداهش ال ةاشنل دعأ ، كلذك رمال ناك اذا Cisco .

Cisco تافرع مو ADFS ربع في رعتل تانايب ةقت ةاشنل ةيفيكل لو ل ي صافتل نم دي زم ل

AD FS ةطساوب SAML ةباجتس لاسرا

دعب ضرعتسمل ربع Cisco تافرع ال يرخأ ةرم SAML ةباجتس لاسرا ب ADFS موقت زمر عم يرخأ ةرم SAML ةباجتس لاسرا ب ADFS موقت نأ نكمي . حاجن ب مدختسمل ةقداصم نإف AD FS في جذومنل ةقداصم ني كمت متي مل اذا . لشفل و حاجنل ال لريشي يذلا ةلاحل لشف ةباجتس ل لريشي س كلذ

ةي لمعلا هذه اناثا اهتفداصم تمت يتل ةعئاشل اءاطخال

1. AD FS في جذومنل ةقداصم ني كمت متي ال

صخلم
ةلكشمال

نود لشف في م ث ، NTLM لوخد ليجست ضرعتسمل ضرعي Cisco .

ةوطخل
لشفل

SAML ةباجتس لاسرا

أطخ ةلاسر

: ضرعتسمل

وفي، حجان لل لوخدلا ليحست دعب نكلو، NTLM إلى لوخدلا ليحست ضرعت سمل ضرعي
هيجوتلا ةداعإ تايلمع نم ديدعلا عم

بب سمل
لمت حمل

قداصم نيكم متي الو، طقف جذومنل إلى ةدنت سمل ةقداصم ال Cisco تافرع م عدت
AD FS في جذومنل

ءارج ال

عجار، جذومنل ةقداصم نيكم تة فيك لوح لي صافاتل نم ديزمل

ه ب صومل

[ADFS 2.0 جذومنل ةقداصم دادعإ](#)
[ADFS 3.0 جذومنل ةقداصم دادعإ](#)

Cisco تافرع م ةطساوب SAML ةباجتسا ةجل اع م

هذه يوتحت دق AD FS نم SAML ةباجتسا إلى ع Cisco تافرع م لصحت، ةلحرم ال هذه في
AD FS نم أطخ ةباجتسا نع جتني. لش فال وأ حجانل إلى لريشي ةلاح زمر إلى ع ةباجتسا ال
أطخال سفن حيحست بجي وأطخ ةحفص

باب سأل هذه بلطال ةجل اع م لشفت نأ نكمي، ةحجان SAML ةباجتسا ءانثأ

- ةححص ريغ (AD FS) IDp فيرعت تانايب
- AD FS نم ةعقوت م ال ةرداصل تا بلطال م دادرستسا مدع
- AD FS تاعاسو Cisco تافرع م ةنمازم متي ال

ةي لمع ال هذه ءانثأ اهتفداصم تمت يتي ةعئاشل اءاطخ ال

1. ثدخال تسي ل Cisco تافرع م في AD FS ةداهش.

صخلم
ةلك شم ال
ةوطخ
لش فال

حلص ريغك أطخال زمر عم ضرعت سمل في أطخ 500 دوجو عم لوخدلا ليحست بلط لش في

لش فال
لش فال

SAML ةباجتسا ةجل اع م

ضرعت سمل

ضرعت سمل في ةلاسر ال هذه عم أطخ 500

عي قوتل حلص ريغ: أطخال زمر

نايكل فيرعت تانايب في ه فيرعت م ام عم عي قوتل ةداهش قباطت ال: ةلاسر ال

AD FS: ثادحاً ضراع

ةلاسر
أطخ

أطخ دجو ي ال

Cisco تافرع م لجس

```
2016-04-13 12:42:15.896 IST(+0530) [IdSEndPoints-0] com.cisco.ccbu.ids.IdSEndPoint.java:100  
com.sun.identity.saml2.common.SAML2Exception: . at  
com.sun.identity.saml2.xmlsig.FMSigProvider.verify(FmsIg provider.java:331) at  
com.sun.identity.saml2.protocol.impl.statusResponseImpl.isSignatureValid(StatusResponseImpl.  
at com.sun.identity.saml2.profile.SPACSUtills.getResponseFromPost(SPACESuTills.java:985) at  
com.sun.identity.saml2.profile.SPACSUtills.getResponse(SPACETills.java:196)
```

بب سمل
لمت حمل

Cisco تافرع م في رفوت م ال نع ةفلتخ IDp ةداهش نأل SAML ةباجتسا ةجل اع م تلش ف

ءارج ال
صومل
ه ب

م AD FS فيرعت تانايب ثدحاً لي زنتب مق: <https://<ADFSServer>/federationmetadata/2009-06/federationmetadata.xml>

ة. وه ال ةمدخ ةرادا مدختسم ةهجاو ل ال نم Cisco تافرع م إلى ه ليمحتو

[Cisco تافرع م نيوكت](#) عجار، لي صافاتل

2. AD FS تاعاسو Cisco تافرع م ةنمازم متت ال

ة: لال زمر عم حفصت م ال في أطخ 500 دوجو عم لوخدلا ليحست بلط لش في

ةلك شم ال urn:oasis:names:tc:saml:2.0:status:success

ةوطخ
لش فال

SAML ةباجتسا ةجل اع م

ضرت سمل:

ةل اسرلا هذه في 500 أطخ:

ةجل اع م تلش ف IDP: نيوكت أطخ

قحت. urn:oasis:names:tc:saml:2.0:status:Success. ةل احل زمر عم IdP نم SAML ديكات لش ف

لرأ ةرم لواحو IdP

Cisco تافرع م لجس

2016-08-24 18:46:56.780 IST(+0530) [IdSEndPoints-SAML-22] ERROR com.cisco.ccbu.ids

IdSSAMLAyncServlet.java:298 - SAML com.sun.identity.saml2.common.SAML2Exception:

SubjectConfirmationData . at.sun.identity.saml2.common.SAML2Tiutils

BearerSubjectConfirmation(SAML2Utils.java:766)

com.sun.identity.saml2.common.SAML2Utils.verifyResponse(SAML2Utils.java:609)

com.sun.identity.saml2.profile.SPACSUtills.processResponse(SPACSUtills.java:1050)

at.sun.identity.saml2.profile.SPACSUtills.ProcessResponseForFedlet(SPACSUtills.java:2038) at

com.cisco.ccbu.ids.auth.api.IdSSAMLAyncServlet.getAttributesMapFromSAMLResponse(IdSSAMLAyncServlet.java:2038)

at com.cisco.ccbu.ids.api.IdSSAMLAyncServlet.processSamlPostResponse(IdSSAMLAyncServlet.java:2038)

com.cisco.ccbu.ids.apth.i.IdSAMLAyncServlet.ProcessIdSEndPointRequest(IdSSAMLAyncServlet.java:2038)

com.cisco.ccbu.ids.api.IdSEndPoint\$1.run(IdSEndPoint.java:269)

java.util.concurrent.ThreadPoolExecutor.runWorker(ThreadPoolExecutor.java:1145)

Java.util.concurrent.ThreadPoolExecutor\$Worker(ThreadThreadRunning(Thread) PoolExecution.Java:1145)

Java.lang.Thread.run(Thread.Java:745) 2016-08-24 18:24:20.510 IST(+0530) [pool-4-thread-1]

ضراع SAML:

NotBefore و NotOnOrAfter ل قح نع ثح بل

لرأ NotBefore="2016-08-28T14:45:03.325Z" NotOnOrAfter="2016-08-28T15:45:03.325Z" طرش ل

ةل اسر
أطخ

بب سمل
لم تحم ل
ءا ح ل
ل صوم ل
ب

نم ازتم رل ع Cisco تافرع م و تافرع م ماظن في تقولا

تافرع م و AD FS ماظن تقو ة نم ازم ب صوي AD FS و Cisco تافرع م ماظن في تقولا ة نم ازم
ب NTP مءاخ مءاخ ت س ب

3. AD FS في (SHA1 ل باقم SHA256) ةئطاخ ع قوت ة م زراوخ

صخ لم
لك ش م ل
ة و ط خ
ل ش ف ل

زمر ل ع ف و تحي ف ذل ضرت سمل ف أطخ 500 ءو و عم لو خ ءل ل ل ج ست ب ل ط لش ف

ةل احل: urn:oasis:names:tc:saml:2.0:status:Responder

ف (SHA1 ل باقم SHA256) ةئطاخ ع قوت ة م زراوخ - AD FS ثح ضرع لجس في أطخ ةل اسر

SAML ةب ا ح ت س ل ءل اع م

ضرت سمل:

ةل اسرلا هذه في 500 أطخ:

ةجل اع م تلش ف IDP: نيوكت أطخ

قحت. urn:oasis:names:tc:saml:2.0:status:Responder. ةل احل زمر عم IdP نم SAML ديكات لش ف

لرأ ةرم لواحو IdP

AD FS: ءا ح ل

ب ل ط ع قوت م تي. ة ع قوت م ل ع قوت ل ة م زراوخ مءاخ ت س ب SAML ب ل ط ع قوت م تي م ل

ع قوت ل ة م زراوخ <http://www.w3.org/2001/04/xmldsig-more#rsa-sha256> .

ه ة ع قوت م ل ع قوت ل ة م زراوخ <http://www.w3.org/2000/09/xmldsig#rsa-sha1>

Cisco تافرع م لجس

Error com.cisco.ccbu.ids IdSSAMLAyncServlet.java:298 - SAML

com.sun.identity.saml2.common.saml2Exception:

com.sun.identity.saml2.common.SAML2Utils.verifyResponse(SAML2Utils.java:425)

at.com.sun.identity.saml2.profile.SPACSUtills.processResponse(SPACSUtills.java:1050) at.com.sun

saml2.profile.SPACSUtills.processResponseForFedlet(SPACSUtills.java:2038)

com.cisco.ccbu.ids.auth.api.IdSSAMLAyncServlet.getAttributesMapFromSAMLResponse(IdSSAMLAyncServlet.java:2038)

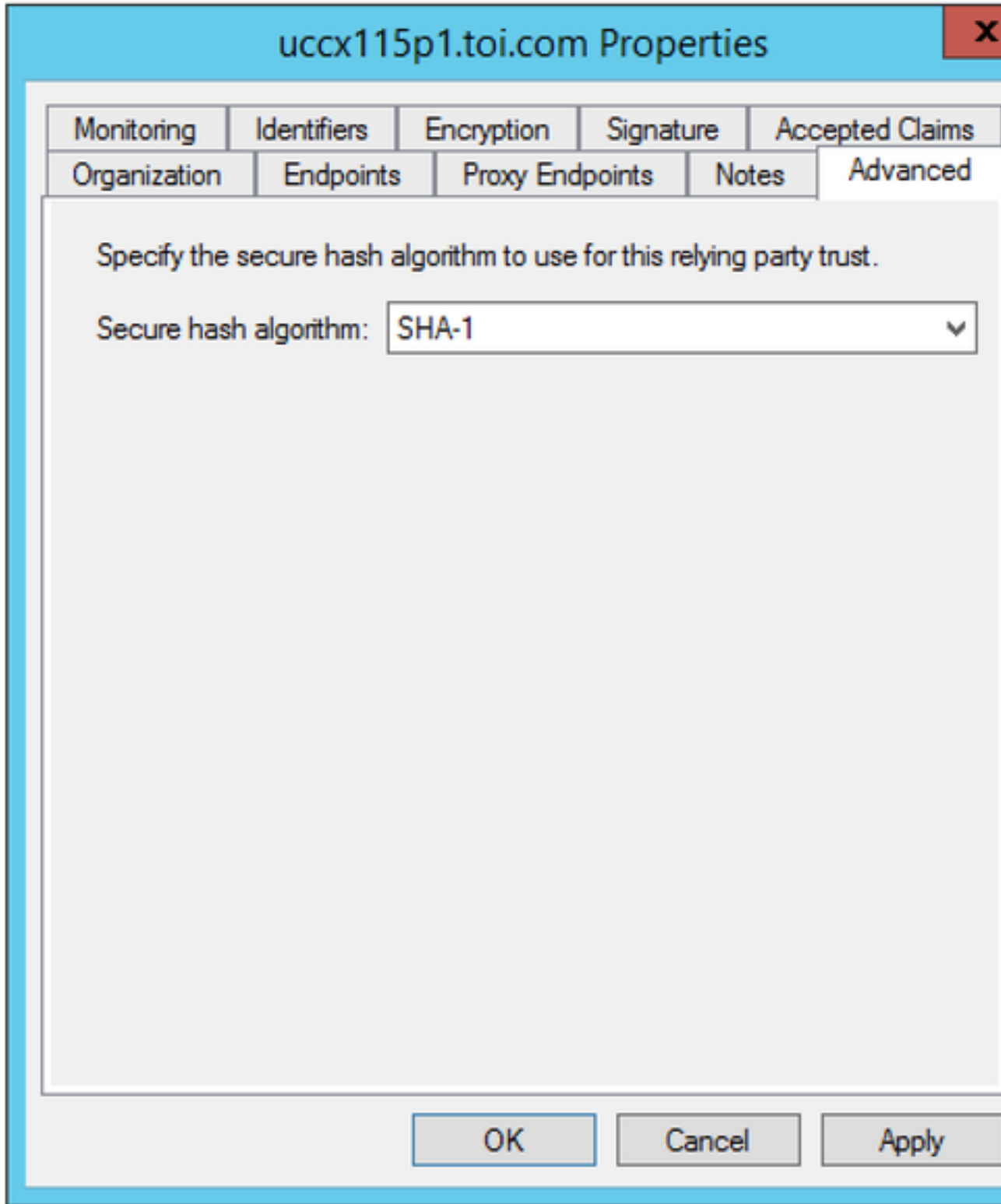
بب سمل
لم تحم ل
ءا ح ل
ل صوم ل

ت م SHA-256 مءاخ ت س ل AD FS نيوكت م

رل ف ش ت ل و ع قوت ل ل SHA-1 مءاخ ت س ل AD FS ثي ء ح ت

AD FS ماظن ل و ك و ت و ر ب 1.

2. في AD FS مكن حث الة دح وحت ف.
3. صئاصخ قوف رقن اولوعم ال فرطال ةقث دح.
4. ةمدقتم تارايخ بيوبت ال ةمالع دح.
5. ةلدسنم ال ةمئاق ال نم SHA-1 دح.



ب

4. ححص لكشب ةرداصل ال ةبلاطم ال ةدعاق نيوكت متي مل

م دادرست | رذعت " ةلاسر عم ضرعتسم ال في أطخ 500 دوجو عم لوخذل ليجست بلط لش في صئاصخ
 ةبلاطم ال " SAML ةبلاطم ال نم مدختسم ال سار دادرست | رذعت / SAML ةبلاطم ال نم ةلكشم ال
 ةرداصل ال تابلاطم ال في user_principal و / UID نيغت متي مل

ةوطخ لشفال

SAML ةباجتسا ةجلعام

ضرتسمل:

ةلاسرلا هذه يف 500 أطخ

SAML ةجلعام تلشف IDP: نيوكت أطخ

سإ نم مدختسمل لصأ دادرستإ رذعت./SAML ةباجتسا نم مدختسمل فرعم دادرستإ رذعت

AD FS: ثادحاً ضراع

أطخ دجوي ال

Cisco: تافرعم لجس

```
Error com.cisco.ccbu.ids.IdSSAMLAyncServlet.java:294 - SAML com.sun.identity.saml.common.SAML com.cisco.ccbu.ids.api.IdSSAMLAyncServlet.validateSAMLAttributes(IdSSAMLAyncServlet com.cisco.ccbu.ids.apth.idSLA SyncServlet.ProcessSamlPostResponse(IdSSAMLAyncServlet.java:2 com.cisco.ccbu.ids.api.IdSSAMLAyncServlet.processIdSEndPointRequest(IdSSAMLAyncServlet.java
```

ةلاسر أطخ

وق يف حيحص لكشب (user_principal و UID) ةمازلإلة رداصلإة تابللاطملا نيوكت متي مل لكشب user_principal و UID نيوكت متي مل و NameID ةبلاطم ةدعاق نيوكتب مقت مل اذإ عم نإف، حيحص لكشب user_principal نيوكت متي مل و NameID ةدعاق نيوكت متي مل اذإ Cisco تافرعم اهنع ثحبت يتلا ةيصلإة له هذه نأل user_principal دادرستإ متي مل هنا إىلإ تاسإ مدع إىلإ ريشت Cisco تافرعم نإف، حيحص لكشب ديرفال فرعملا نيوكت متي مل اذإ ديرفال.

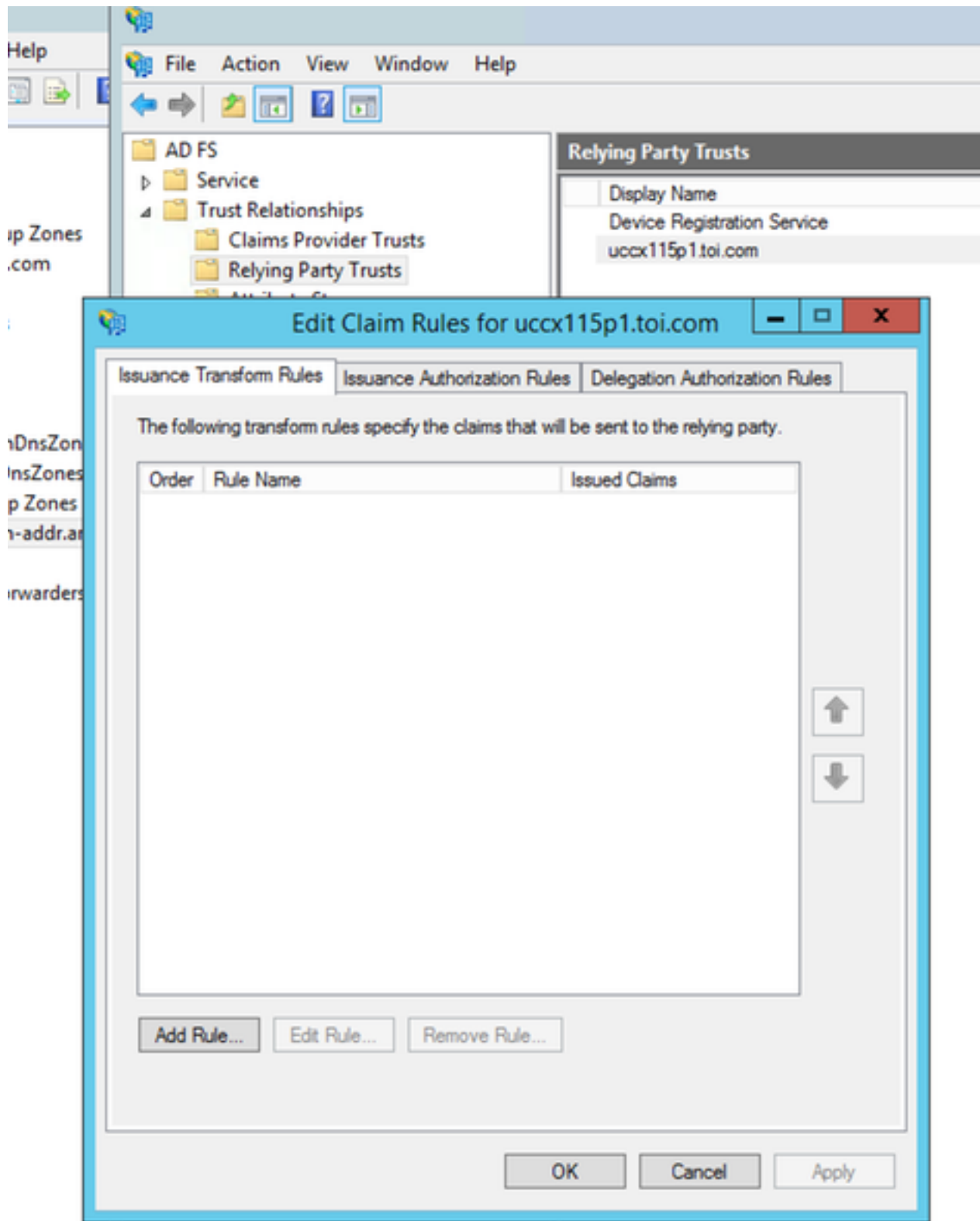
ببسلا لمتحملا

لع "uid" و "user_principal" ل تامسللا نيوكت فيرت نم دكأت، AD FS ةبلاطم دعوق بجومب (لإل دى؟) IDP نيوكت

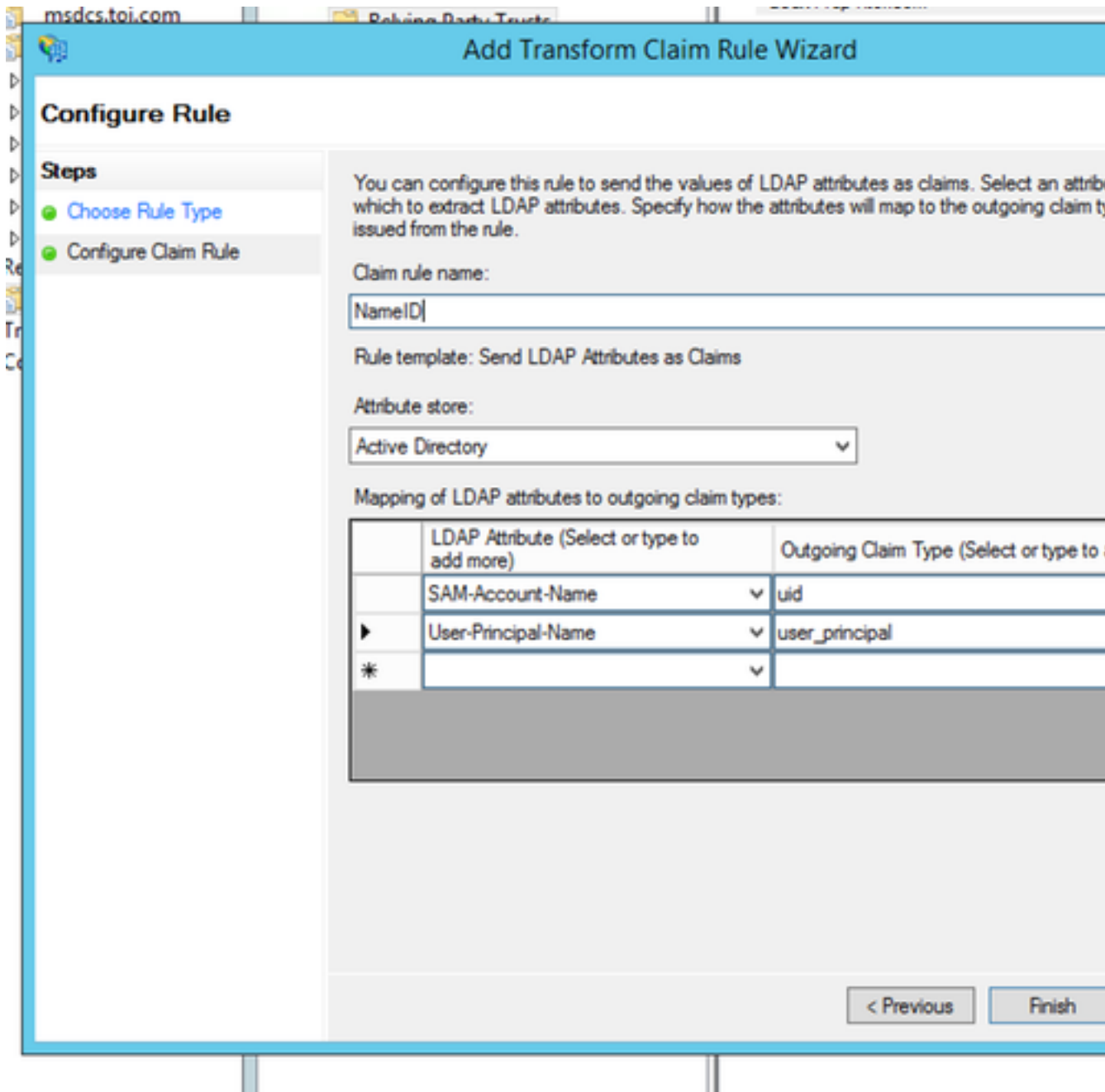
1. لإىلإ RDP ماظن.

2. لوعملا فرطلا ةقثل ةبلاطملا دعوق ريرحت.

ءارحإلا ىصوملا ب



3. حيص لكشب uid و user_principal نييعت نم ققحت .



5. دحوم ال AD FS يف حيحص لكشب ةرداصل ال ةبلاطم ال ةدعاق نيوكت متي مل

صخلم
ةلكشم ال
ةوطخ
لش فال

م دادرست ا رذعت " ةل اسر عم ضرعت سمل ا يف اطخ 500 دوجو عم لوخدلا ليچست بلط لش في
م دنع " SAML ةباجت س ا نم مدخت سمل ا س ا ر دادرست ا رذعت و SAML ةباجت س ا نم مدخت سمل ا
AD FS دحت م AD FS وه AD FS نو كي

م ةباجت س ا ةل اع م SAML

ضرعت سمل ا

ةل اسر ل ا هذ ه يف 500 اطخ

SAML ةل اع م تلش ف IDP نيوكت اطخ

نم مدخت سمل ا ل ص ا دادرست ا رذعت / SAML ةباجت س ا نم مدخت سمل ا فر عم دادرست ا رذعت
SAML ةباجت س ا

ةل اسر
اطخ

AD FS ا اء ا ضراع

اطخ دجوي ال

Cisco ا فر عم لچس

Error com.cisco.ccbu.ids IdSSAMLAyncServlet.java:294 - SAML

com.sun.identity.saml.common.SAMLException: SAML.

com.cisco.ccbu.ids.api.IdSSAMLAyncServlet.validateSAMLAttributes(IdSSAMLAyncServlet.java:2

com.cisco.ccbu.ids.apth.idSLA SyncServlet.ProcessSamlPostResponse(IdSSAMLAyncServlet.java:2

بب سلا
لمتحملا
ءارءالا
لصوملا
ه

ءءوقفم نوكت ءق ىءالا ءبولطملا ءانىوكءالا نم ءىزملا كانه ءءملا AD FS فى

ءءم نىوكء لءا نم مسقلل اقو ءمء ءق ءءملا AD فى AD FS نىوكء ناك اءا ام ققءء
[Cisco و AD FS ءافرعم نىوكء](#) فى AD FS لءالءملا

6. ءىءص لكشب ءصءملا ءبلالطملا ءعاوق نىوكء ءمءم

صءم
ءلكشملا
ءوطف
لشفلا

م ءاءرءسا رءءء "ءلاسرءم ءرءءءملا فى اءء 500 ءووءم لوءءلا لىءءء بلط لشفى
SAML." ءءءءءملا نم مءءءءملا سار ءاءرءسا رءءءءملا/SAML ءءءءءملا نم
ءرءءءملا ءابلالطملا فى user_principal و/أو UID نىءىءءمءم

SAML ءءءءءملا ءءلاءم

ءرءءءملا

ءلاسرءم هذه فى 500 اءء

ءءلاءم زمءم IdP نم SAML ءىءءءم لشف

urn:oasis:names:tc:saml:2.0:status:Request/urn:oasis:names:tc:saml:2.0:status:InvalidNameID

ىرءا ءرم لواءو IdP نىوكء

ءءءءءملا AD FS:

هءىبلء رءءء NameID ءهن ىلء ءءءءءملا ءءءءءملا ءءءءءملا

ءبلالطملا: myids.cisco.com

ءمءءءءملا ءءءءءملا: urn:oasis:names:tc:saml:2.0:name-format:transient

SPNameQualifier: myids.cisco.com

ءءءءءملا لىءءءءملا:

ءلاسرء
اءء

MSIS1000: ءءءءءملا ءءءءءملا ءءءءءملا ءءءءءملا

NameIDPolicy ءءءءءملا: AllowCreate: ءءءءءملا ءءءءءملا

SPNameQualifier: myids.cisco.com ءءءءءملا ءءءءءملا

ءبلالطملا اءه لشف

مءءءءملا ءءءءءملا

ءمءءءملا ءءءءءملا رءءءءملا ءءءءءملا ءءءءءملا AD FS 2.0 ءءءءءملا ءءءءءملا

Cisco ءافرعم لءءم

2016-08-3009:45:30.471 IST(+0530) [IdSEndPoints-SAML-82] Info Com.cisco.ccbu.ids SAML2SPAdapt

: 1. : <samlp:status> <samlp:statusCode value="urn:oasis:names:tc:saml:2.0:status:Request">

value="urn:oasis:names:tc:saml:2.0:status:InvalidNameIDPolicy"> </samlp:statusCode> </samlp:status>

</samlp:status> AuthnRequest: n/a 2016-08-309:54 0.471 IST(+0530) [IdSEndPoints-SAML-82] ER

com.cisco.ccbu.ids IdSSAMLAyncServlet.java:299 - SAML com.sun.identity.saml2.common.SAML2

. at com.sun.identity.saml2.common.SAML2Utils.verifyResponse(SAML2Utils.java:425)

SAML.Com.sun.identity.Identity l2.profile.SPACESuTils.processResponse(SPACESuTils.java:1050)

com.sun.identity.saml2.profile.SPACESuTils.processResponseForFedlet(SPACESuTils.java:2038)

بب سلا
لمتحملا

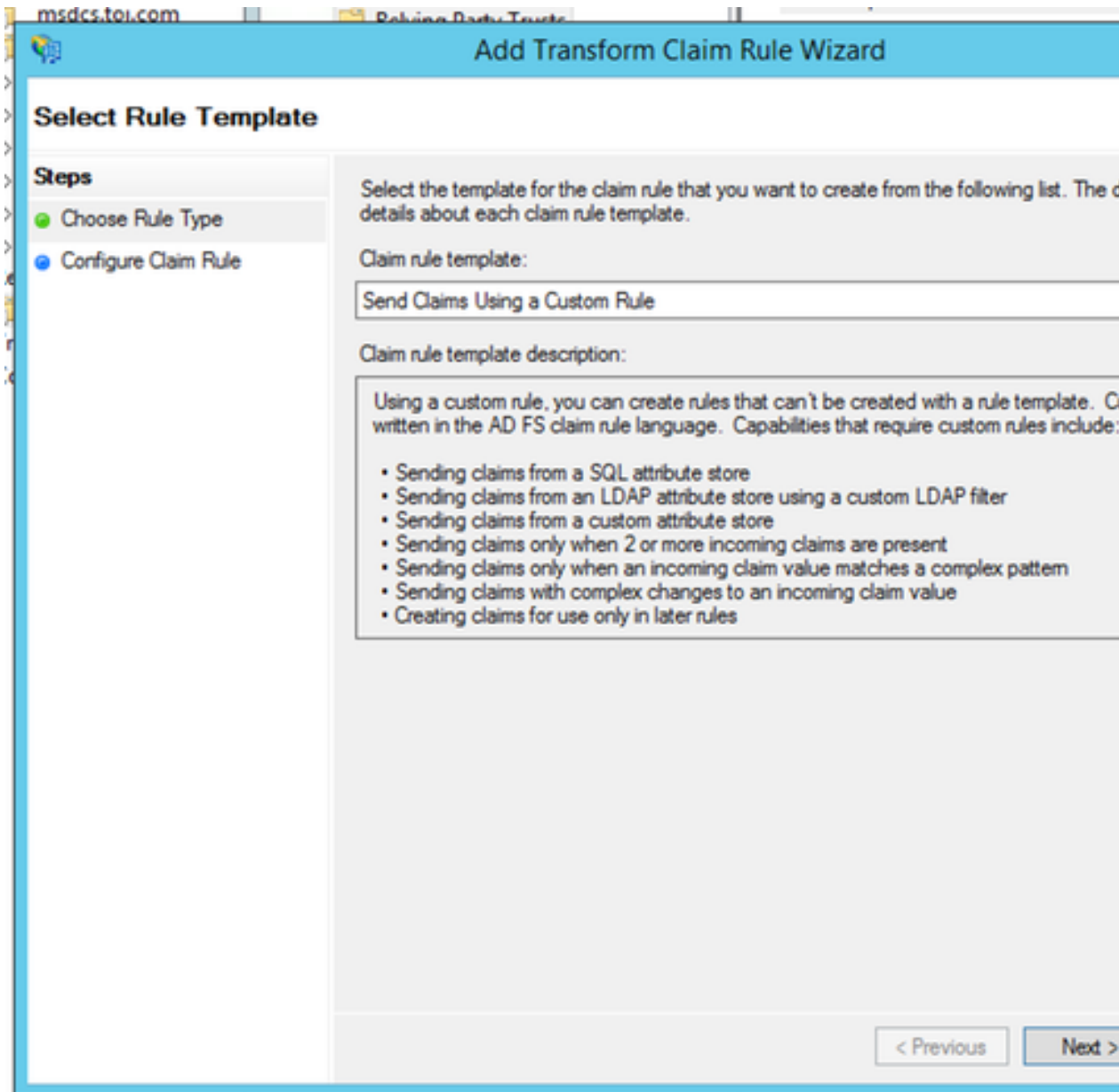
ءىءص لكشب ءصءملا ءبلالطملا ءعاوق نىوكء ءمءم

ءءءءءملا "uid" و "user_principal" لءءءءملا نىءىءءملا فى ءءءءءملا AD FS ءءءءءملا ءءءءءملا
لءءءءملا (لءءءملا؟).

1. ءءءءءملا AD FS لىء RDP مءم

2. ءصءملا ءبلالطملا ءعاوق ءصءملا ءبلالطملا ءعاوق رىءءم.

ءارءالا
لصوملا
ه



3. AD FS و Cisco Id. ل ل م ا ك ل ا ب ة ل ه و م ل ا ت ا ل ا ج م ل ا ء ا م س ا ر ي ف و ت ن م ق ق ح ت .

Edit Rule - uccx115p1.toi.com

You can configure a custom claim rule, such as a rule that requires multiple incoming claims or that extracts claims from a SQL attribute store. To configure a custom rule, type one or more optional conditions and issuance statement using the AD FS claim rule language.

Claim rule name:

uccx.contoso.com

Rule template: Send Claims Using a Custom Rule

Custom rule:

```
c:[Type ==  
"http://schemas.microsoft.com/ws/2008/06/identity/claims/windowsaccount  
name"]  
=> issue(Type =  
"http://schemas.xmlsoap.org/ws/2005/05/identity/claims/nameidentifier",  
Issuer = c.Issuer, OriginalIssuer = c.OriginalIssuer, Value = c.Value,  
ValueType = c.ValueType, Properties  
["http://schemas.xmlsoap.org/ws/2005/05/identity/claimproperties/form  
"] = "urn:oasis:names:tc:SAML:2.0:nameid-format:transient", Properties  
["http://schemas.xmlsoap.org/ws/2005/05/identity/claimproperties/name  
alifier"] = "http://fs.contoso.com/adfs/services/trust", Properties  
["http://schemas.xmlsoap.org/ws/2005/05/identity/claimproperties/spna  
qualifier"] = "uccx.contoso.com";
```

OK

Can

7. AD فافلمل تابللطلال نم ادج ريبك ددع.

الاحال زمر يلع يوتحي يذلا ضرعت سملال يف أطخ 500 دوجو عم لوخدلا ليجست بلط لشفي صخلم
ال AD FS ل ادج ةريثك تابللط دوجو ل ريشت AD FS ثدح ضرع لچس يف أطخال ةلاسر ةلكشملا

ةوطخ
لشفال SAML ةباجتسا ةجالعم

ضرعت سملال

ةلاسرلا هذه يف 500 أطخ

ةلاسر SAML ةجالعم تلشفي IDP نيوكت أطخ

أطخ

لشفي حة: urn:oasis:names:tc:saml:2.0:status:Responder. ةالجال زمر عم IDP نم SAML ديكأت لشفي
AD FS: ثادحاً ضرع

Microsoft.IdentityServer.Web.InvalidRequestException:

مريم رخ آي ف تاب لطلال نم '6' مي دقتب اهسفن ليمعنا ضرعتسم ةسلج تماق: MSIS7042:
ليصافت لىل لوصحلل لوؤسملاب لصتا. ةيناث 16

ف Microsoft.IdentityServer.Web.FederationPassiveAuthentication.UpdateLoopDetectionCo

ف Microsoft.IdentityServer.Web.FederationPassiveAuthentication.SendSignInResponse(M

```
xml: <event xmlns=http://schemas.microsoft.com/win/2004/08/events/event><system> <provider
edae2f12ee81}" /> <eventID>364</eventID> <version>0</version> <level>2</level> <task0</task>
<Opcode> <Keywords>0x800000000001</Keywords> <TimeCreated SystemTime="2016-04-19T12:14:58.47
<CorrelationActivityID="{98778db0-869A-4DD5-B3B6-0565AC17BFFE}"/> <Execution ProcessID="2264
<computer>myadfs.cisco.com</computer> <Security UserID="S-1-5-21-168062777-1229595 527365-15
ns2=http://schemas.microsoft.com/win/2004/08/events
xmlns=http://schemas.microsoft.com/Act
<Data>Microsoft.IdentityServer.Web.InvalidRequestException: MSIS7042: '6' '16' .
Microsoft.IdentityServer.Web.FederationPassiveAuthentication.UpdateLoopDetectionCookie()
Microsoft.IdentityServer.Web.FederationPassiveAuthentication.SendSignInResponse(MSISSignInRes
```

Cisco تافرعم لچس

```
2016-04-15 16:19:01.220 EDT(-0400) [IdSEndPoints-1] com.cisco.ccbu.ids IdSEndPoint.java:10
com.sun.identity.saml2.common.SAML2Utils.verifyResponse(SAML2Utils.java:24 5)
com.sun.identity.saml2.profile.SPACSUtills.processResponse(SPACESuTills.java:1050)
com.sun.identity.saml2.profile.SPACSUtills.processResponseForFedlet(SPACSUtills.java:2038)
com.cisco.ccbu.ids.api.IdSSAMLAyncServlet.getAttributesMapFromSAMLResonse(IdSLAsamsyncServlet
51)
```

ببسال
لمتحمل

ح.فصتملا ةسلج س فن نم AD FS لىل ةدراول تاب لطلال نم ريثك كانه

ءارءال
لصومل
ه

ك نكمي ، اذه تهجاو اذ نكل .جات نإل ايف ةداع ثدحي نأ اذهل يغبني الو

1. FS نالءالاب صاخلل Windows ثادحأ ضراع صحف .

2. دمتمعمل فرطال ةقث تادادع نم ققحتل دعأ .

3. لوخدل ليجست ةداعل .

8. لئاسرلواو ديكتأل نم لك عيقوتل AD FS نيوكت متي مل .

صخلم
ءلكشملا
ءوطخ
لشفا

Signature حلص ريغ:أطخل زمر عم ضرعتسملا يف أطخ 500 دوجو عم لوخدل ليجست بلط لشفي

SAML ةباجتسا ةءلام

ضرعتسملا

ءالاسرلا هذه يف 500 أطخ:

InvalidSignature:أطخل زمر

ArtifactResponse يف حلص ريغ عيقوت:ءالاسرلا

ءالاسر
أطخ

Cisco تافرعم لچس:

```
2016-08-24 10:53:10.494 IST(+0530) [IdSEndPoints-SAML-241] INFO saml2error.jsp saml2error_jsp
[IdSEndPoints-SAML-241] ERROR com.cisco.ccbu.ids IdSSAMLAyncServlet.java:298 - SAML co
at.sun.identity.saml2.profile.SPACETILSGetResponseFromFromException post(SpaceSUtills.java:9
com.sun.identity.saml2.profile.SPACSUtills.processResponseForFedlet(SPACESuTills.java:2028)
com.cisco.ccbu.ids.api.idSSAMLAyncServlet.getAttributesMapFromSAMLResesesonse(SSAMSAMIDSSSS
)
```

ببسال
لمتحمل

لئاسرلواو ديكتأل نم لك عيقوتل AD FS نيوكت متي مل .

1. AD FS PowerShell: Set-ADFSRelyingPartyTrust -TargetName <Relying P

2. AD لىل RDP ماطن .

3. PowerShell حتف .

4. ةنيوكت ال دق .ءيلاحل لمعلا ةسلج لىل Windows PowerShell ل ةيفاضل تاودأ ةفاضل .

ءارءال
لصومل
ه

تازيملواو راودأل


```
Administrator: Windows PowerShell
Windows PowerShell
Copyright (C) 2009 Microsoft Corporation. All rights reserved.

PS C:\Users\Administrator> Add-PSSnapin Microsoft.Adfs.PowerShell_
```

5. ديكأتلاو ةلاس رلل AD FS دامت عا ةهج ةقوت ةفاضل.

```
Administrator: Windows PowerShell
Windows PowerShell
Copyright (C) 2009 Microsoft Corporation. All rights reserved.

PS C:\Users\Administrator> Add-PSSnapin Microsoft.Adfs.Powershell
PS C:\Users\Administrator> Set-ADFSRelyingPartyTrust -TargetName uccx.contoso.com -SamlResponseSignature"
rtion"
```

ةلص تاذا تامولعم

ةلاقملا يف حضوملا ةيوهلا رفوم نيوكتب اذه قلعتي:

- <https://www.cisco.com/c/en/us/support/docs/customer-collaboration/unified-contact-center-express/200612-Configure-the-Identity-Provider-for-UCCX.html>
- [تادنتس مل او ينقتلا معدلا - Cisco Systems](#)

ةمچرتل هذه لوج

ةللأل تاي نقتل نمة ومة م ادخت ساب دن تسمل اذة Cisco ت مچرت
ملاعلاء انء مچ م ف ن م دخت تسمل معد و ت م م دقت ل ة يرش ب ل و
امك ة ق ق د ن و ك ت ن ل ة ل آل ة مچرت ل ض ف أن ة ظ حال م چ ر ة . ة ص ا خ ل م ه ت غ ل ب
Cisco ي ل خ ت . ف ر ت م م مچرت م ا ه م د ق ي ي ت ل ا ة ي ف ا ر ت ح ا ل ا ة مچرت ل ا م ل ا ح ل ا و ه
ل ا ا م ا د ا د و چ ر ل ا ب ي ص و ت و ت ا مچرت ل ا ه ذ ه ة ق د ن ع ا ه ت ي ل و ئ س م Cisco
Systems (ر ف و ت م ط ب ا ر ل ا) ي ل ص أ ل ا ي ز ي ل چ ن ا ل ا دن تسمل ا