

تاسس ؤملا دحوملا لوخدلا تاداهش نيوكتلاو

تايوتحملا

[ةمدقملا](#)

[تابلطتلا](#)

[ةمدختسملا تانوكملا](#)

[SSO لئاسررقفدت. أ. عزجلا](#)

[ايلخاد نيديرشملا ةيوه تاقاطب يف ةمدختسملا تاداهشلا - باب](#)

[نيوكتلاو ليصفتلاب ايلخاد نيديرشملا تاداهش - ميج عزجلا](#)

[SSL \(SSO\) ةداهش](#)

[\(ايلخاد CA عيقوت عم يلحم ربتخم\) SSO ل SSL ةداهش نيوكت تاوطخ](#)

[زيمملا زمرا عيقوت ةداهش](#)

[زيمملا زمرا عانغ ةداهش ل ماعلا حاتفملا لعل Cisco IDS مداخ لصحي فيك](#)

[ريفتلا نيكمت متي مل](#)

[Cisco IDS ل ةيبناجلا ةداهشلا D. عزجلا](#)

[SAML ةداهش](#)

ةمدقملا

ةزيملا هذه نيوكت نمضتي. UCCE SSO ل ةبولطملا ةداهشلا تانيوكت دنتسملا اذه فصبي
ريفتلاو يمقرلا عيقوتلاو، HTTPS ل تاداهشلا نم ديدعلا.

تابلطتلا

ةيلاتلا عيضاوملاب ةفرعم كيدل نوكت ناب Cisco ي صوت:

- UCCE رادصلا 11.5
- Microsoft Active Directory (AD) - AD Windows Server لعل تبتثم
- Active Directory Federation Service (ADFS)، رادصلا 2.0/3.0

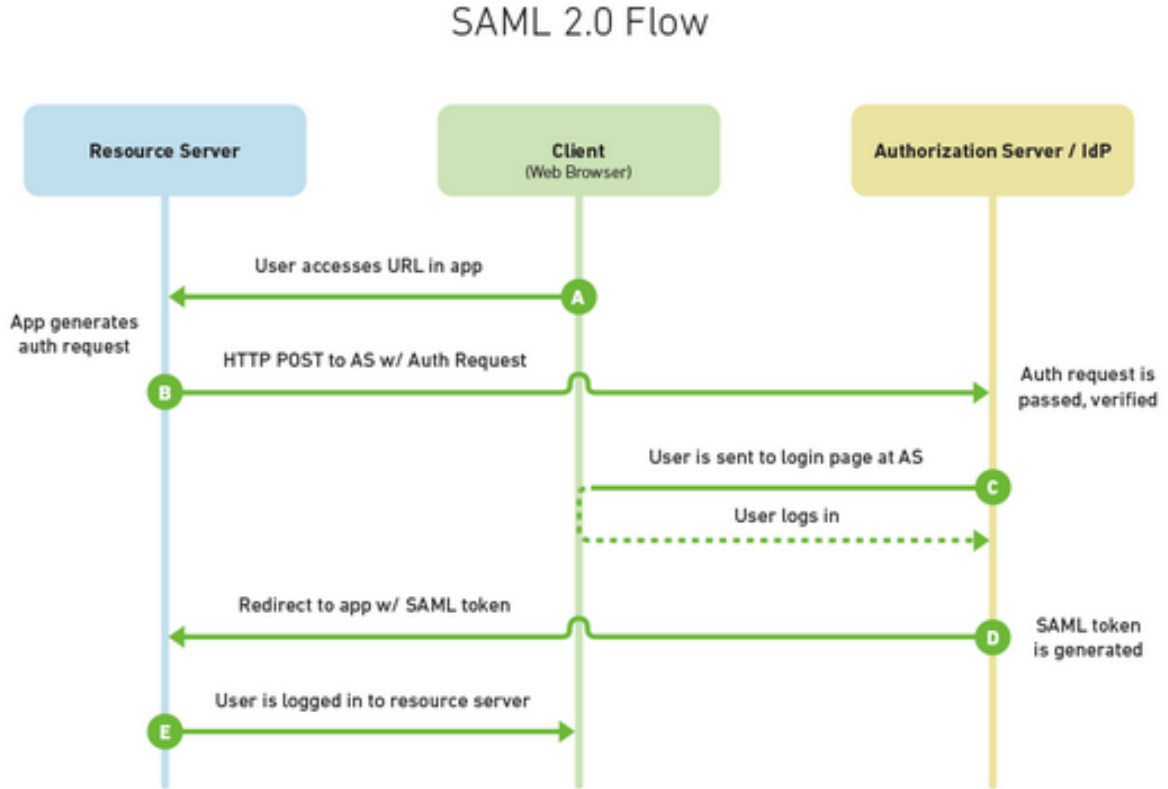
ةمدختسملا تانوكملا

UCCE 11.5

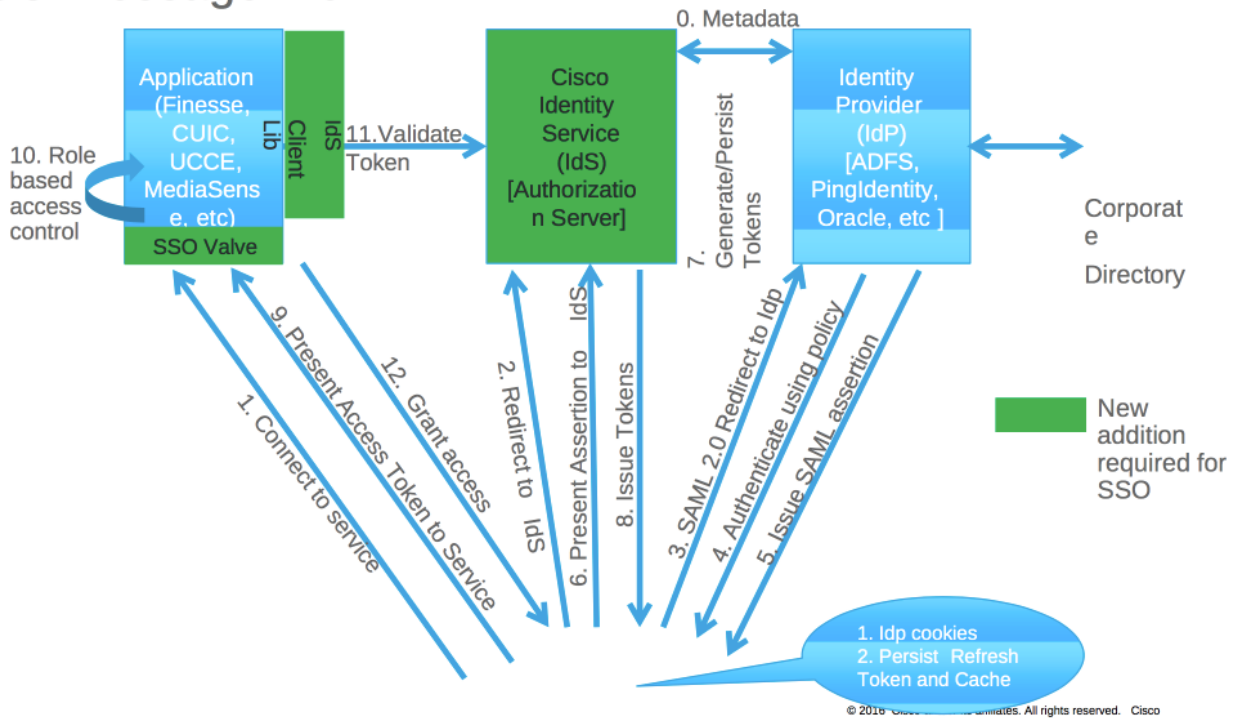
Windows 2012 R2 ليغشتلا ماظن

SSO لئاسررقفدت. أ. عزجلا

The most common SAML flow is shown below:



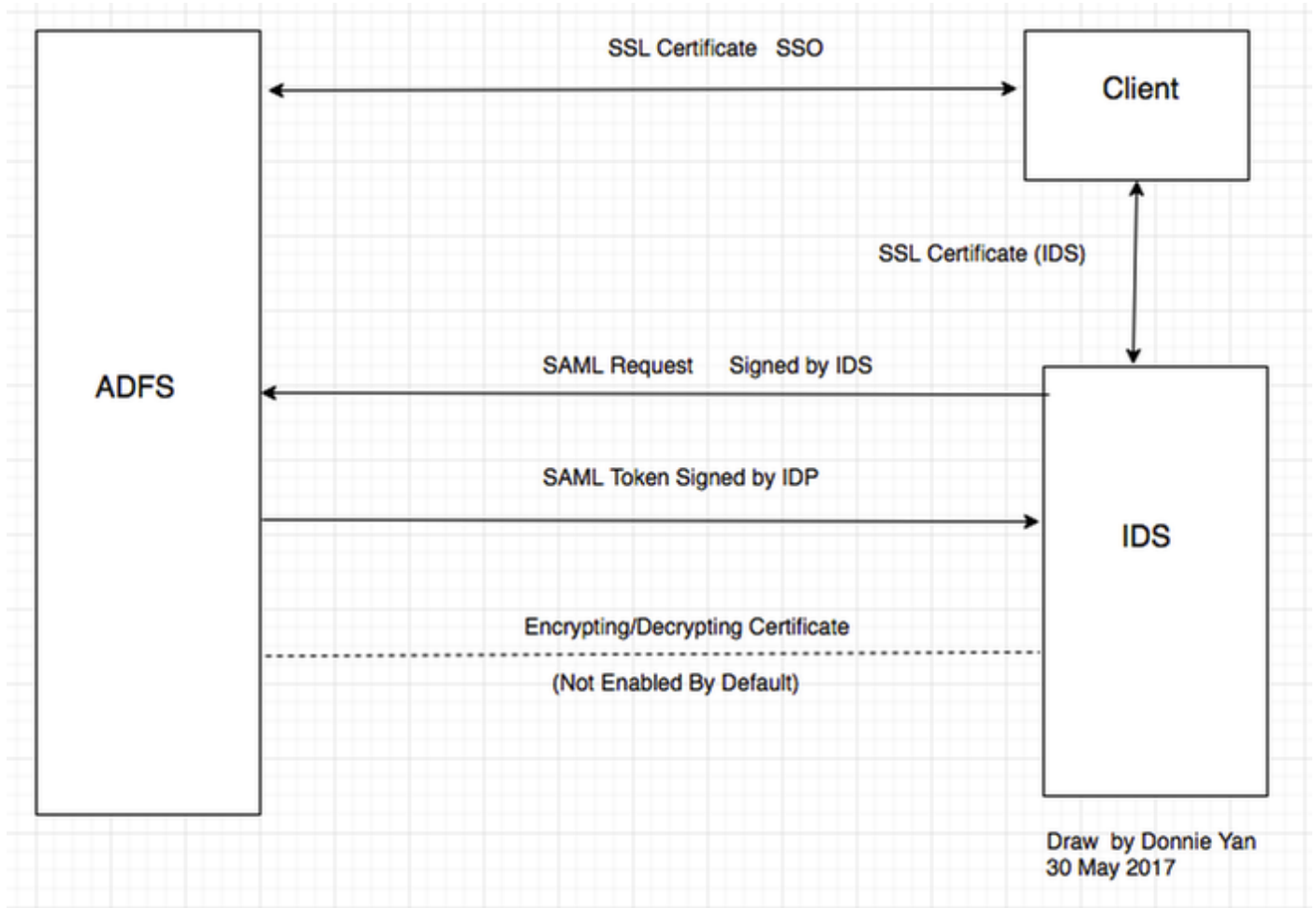
SSO Message Flow



Finesse: بتكامل حطس اللى لي المعال لوخد ليجست دنع، SSO نيكمت دنع

- (IDS) ةيوهال ةمدخ ب لاصت اللى ليكول ضرعت سم هي جوت ةداع اب FindSe مداخ موقوي
- SAML ب ل ط عم (IDP) ةيوهال رفوم اللى ليكول ضرعت سم هي جوت ةداع اب IDS موقوي
- IDS مداخ اللى هيرم تو زي مالم SAML زمراش اب IDP موقوي
- لك في لوخد ل ليجست ل حل اصل ال زي مالم زمرا اذ م ادخت سا متي، زي مالم زمرا اشنا دنع قي بطت ال اذ لماع ال اهيف ضرعت سي ةرم

اي لخد نيدرشملا ةيوه تا قاطب يف ةمدختسملل تاداهش - ءاب



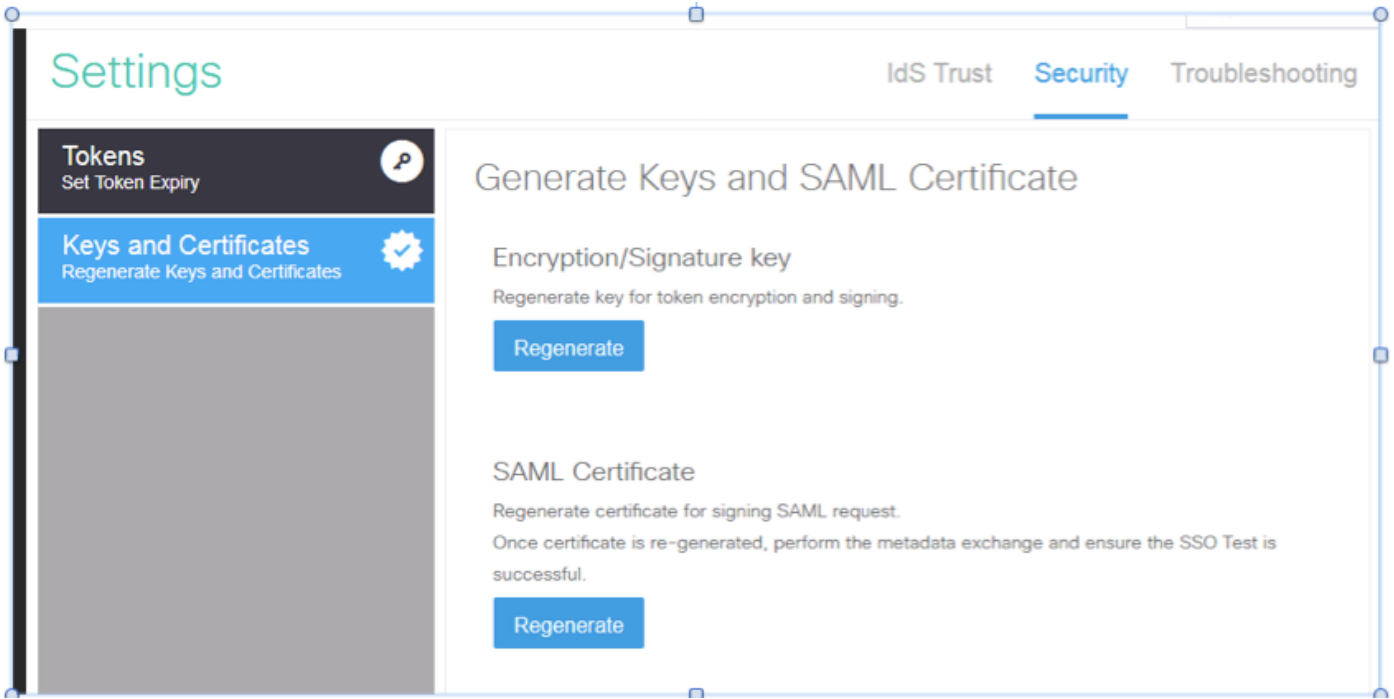
اي لخد نيدرشملا تاداهش

- ةداهش SSL (SSO)
- زمملا زمرلا عيقوت ةداهش
- ريفش تاللا ك ف - زمملا زمرلا

Subject	Issuer	Effective Date	Expiration Date	Status	Primary
Service communications					
CN=col115dc.col115.org.au, OU=TAC, O=Cisco...	CN=col115-COL115-CA, ...	12/30/2016	12/30/2017		
Token-decrypting					
CN=ADFS Encryption - col115dc.col115.org.au	CN=ADFS Encryption - co...	12/30/2016	12/30/2017		Primary
Token-signing					
CN=ADFS Signing - col115dc.col115.org.au	CN=ADFS Signing - col11...	12/30/2016	12/30/2017		Primary

1. تاداهش IDS

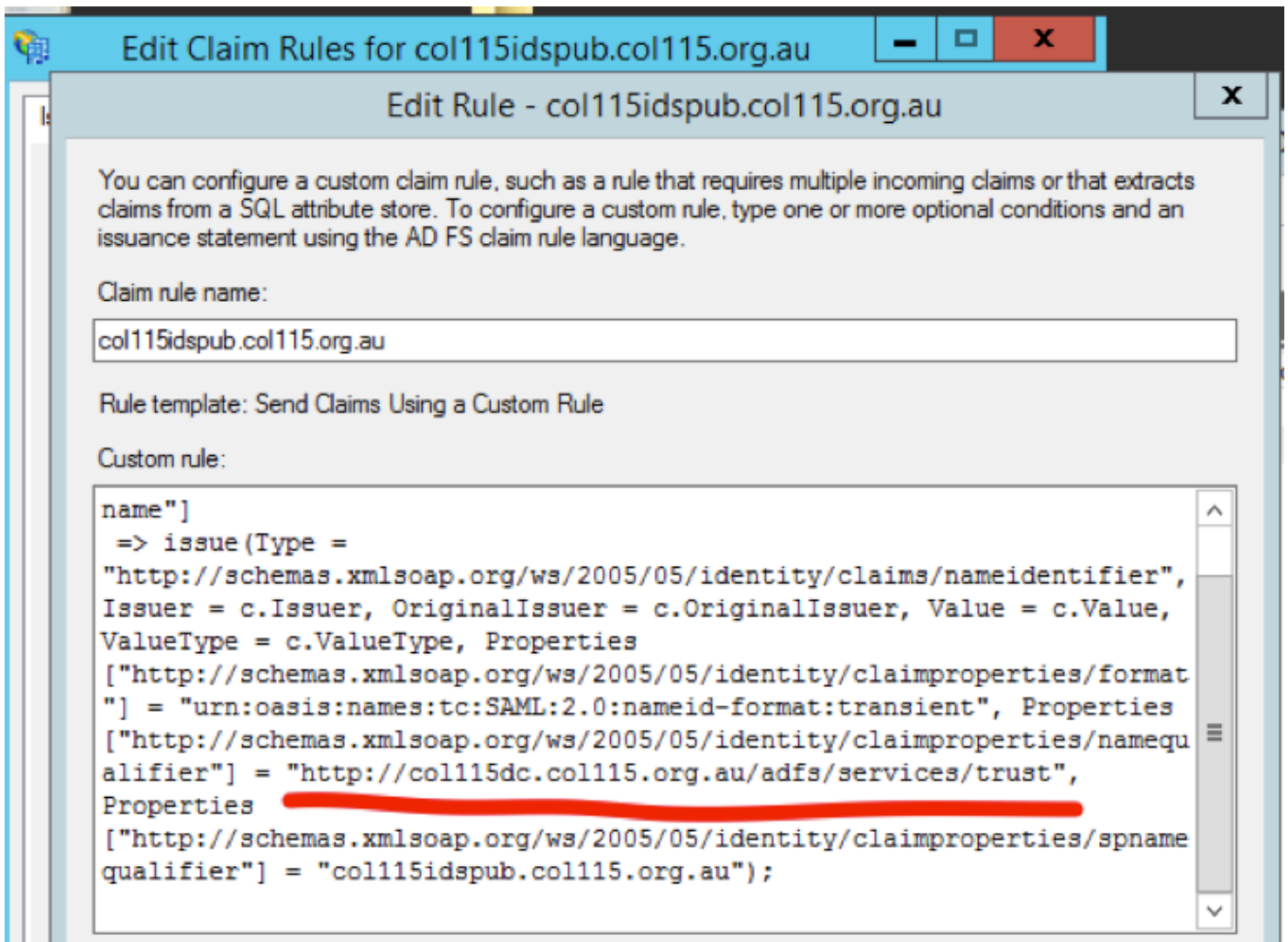
- ةداهش SAML
- عيقوت ال حاجات فم
- ريفش تاللا حاجات فم



نيوكتلاو لي صفتلاب اي لخاد نيدرشملا تاداهش - ميج عجلال

SSO (SSL) ةداهش

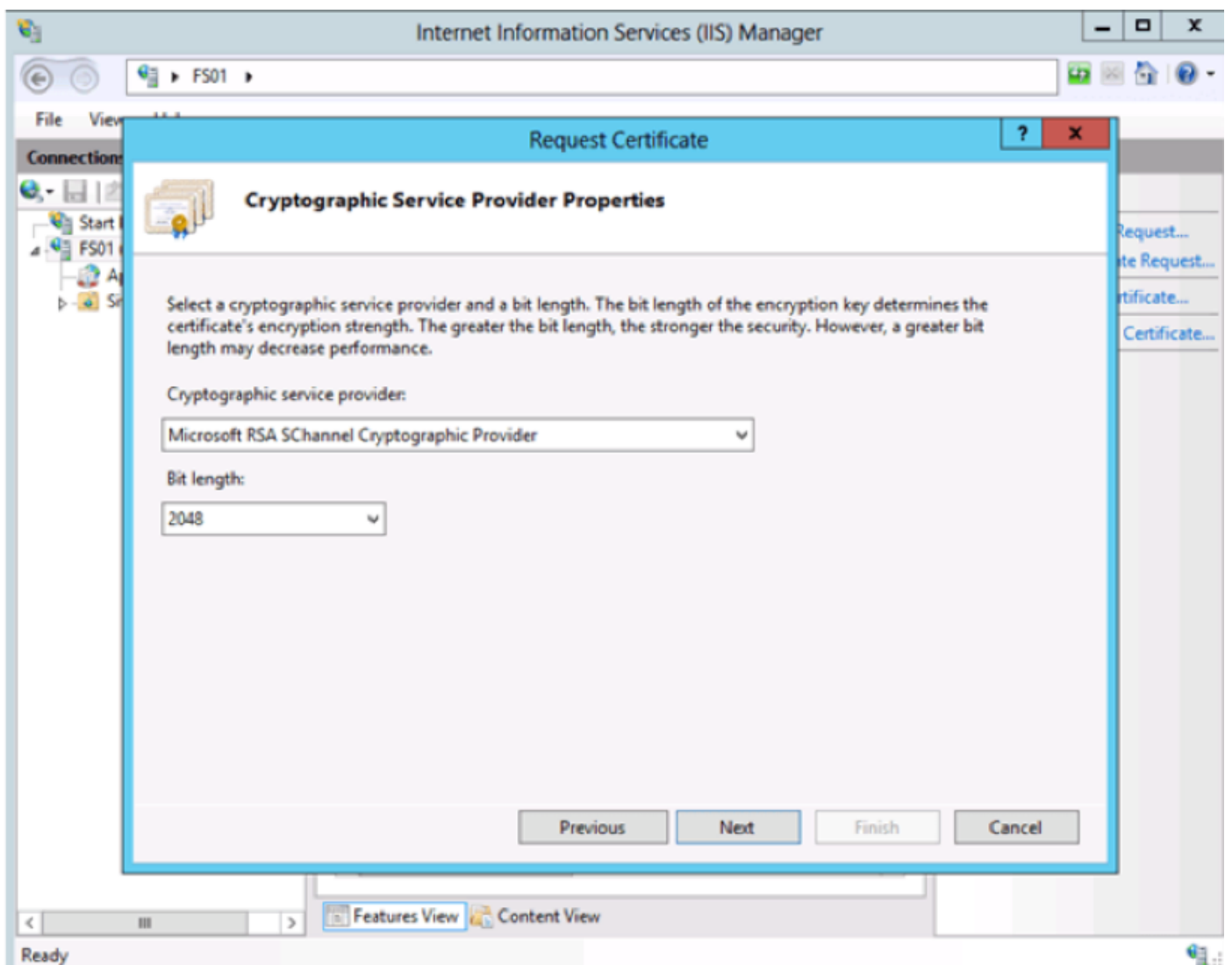
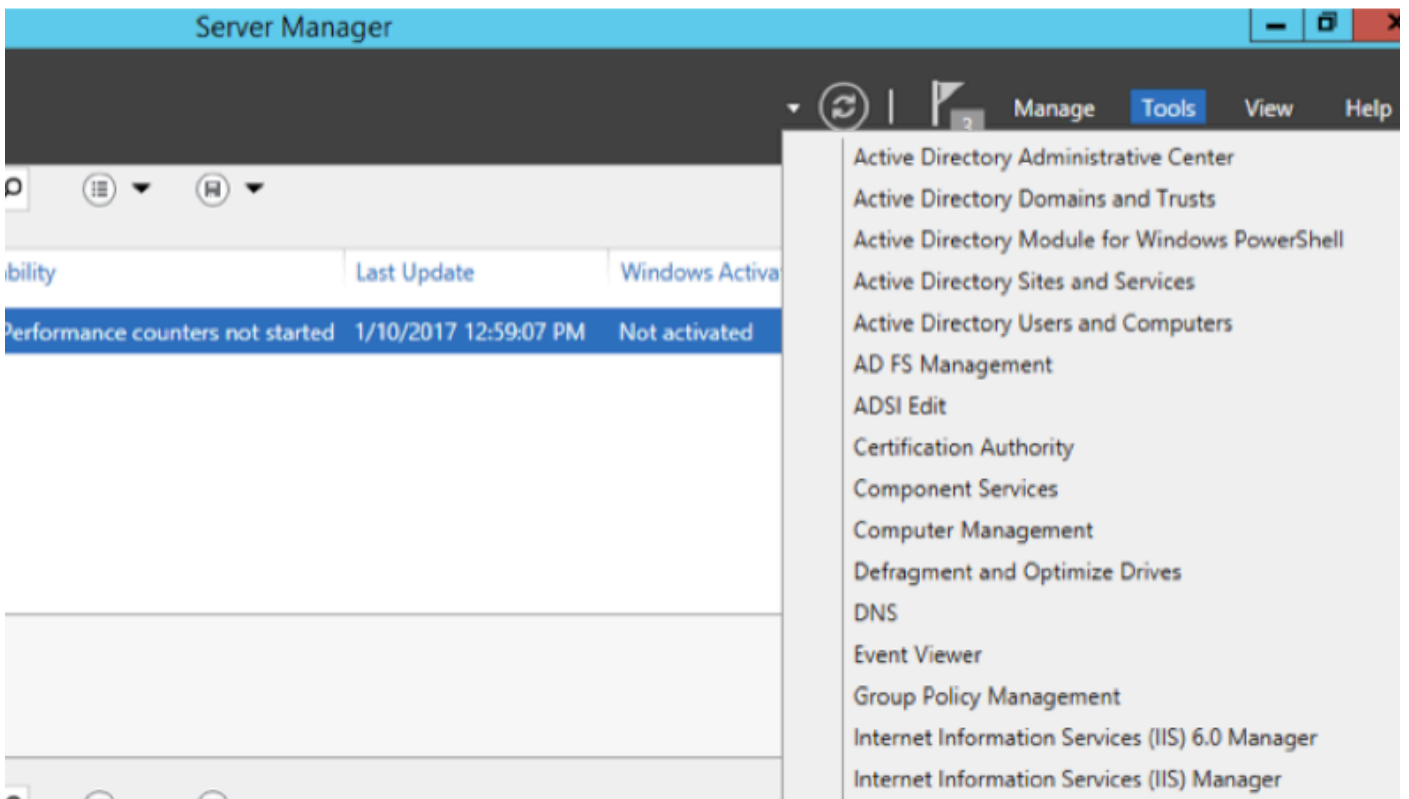
- SSO ةداهش ب لي مكال قثي نأ بجي. لي مكال او IDP ني ب ةداهش ل هذه مدختست
- تسيل ةداهش ل هذه IDP مداخو لي مكال ني ب ةسلجلال ريفشتل SSL ةداهش عوضو متي ب ةصاخ IIS ب ةصاخ اهنكلو، ADFS ب ةصاخ
- ADFS نيوكت في مدختسملال مسالال عم SSL ةداهش عوضوم قباطتي نأ بجي



(يخلقاد CA عي قوت عم يلحم رب تخم) SSL ل ةداهش نيوكت تاو تخ

ل يلخاد CA ةطساوب عي قوتو (CSR) ةداهش ل عي قوت بلط عم SSL ةداهش ءاشن | 1. ةوطخل ADFS.

1. مداخل ري دم حتف.
2. تاودأ رقنا.
3. (IIS) تنرتن إال تامول عم تامدخ ةرادا قوف رقنا.
4. يلحمل مداخل دح.
5. مداخل تا داهش دح.
6. (تايلم ع ل ةحول) ةزيم حتف رقنا.
7. ةداهش بلط ءاشن | ل ع رقنا.
8. يضا رتفال دادع إال ي ف ريف شتال ةمدخ ر فوم كرتأ.
9. 2048 ل ل تبال لوط ريفي غت ب م ق.
10. (يلال) Next قوف رقنا.
11. بولطم ل فلم ل ظفحل اع قوم دح.
12. ءاهن | قوف رقنا.



1. ةوطخلال نم هؤاشنإ مت يذلا CSR عي قوتب CA موق ي 2. ةوطخلال

1. http ل CSR:<CA Server IP address>/certsrv/ ليعف تل CA م داخ حت ف.
2. ةداهش بلط يل ع ر قنا .
3. ةمدقت م ةداهش بلط يل ع ر قنا .
4. زمرم 64 يل دن تسم م يل CSR ةداهش بلط خ سنا .
5. لاسرا .
6. ةعق و م ل ةداهش ل ليزن ت ب مق .

Microsoft Active Directory Certificate Services -- col115-COL115-CA

Welcome

Use this Web site to request a certificate for your Web browser, e-mail client, or other program. By using a certificate, you can verify your identity, communicate with others over the Web, sign and encrypt messages, and, depending upon the type of certificate you request, perform other security tasks.

You can also use this Web site to download a certificate authority (CA) certificate, certificate chain, or certificate revocation list (CRL), or to view the status of a pending request.

For more information about Active Directory Certificate Services, see [Active Directory Certificate Services Documentation](#).

Select a task:

[Request a certificate](#)

[View the status of a pending certificate request](#)

[Download a CA certificate, certificate chain, or CRL](#)

Submit a Certificate Request or Renewal Request

To submit a saved request to the CA, paste a base-64-encoded CMC or PKCS #10 certificate request or PKCS #7 renewal request generated by an external source (such as a Web server) in the Saved Request box.

Saved Request:

Base-64-encoded certificate request (CMC or PKCS #10 or PKCS #7):

Additional Attributes:

Attributes:

Submit >

ADFS ةزيم م يل ا ه ن ي ع ت و ADFS م داخ م يل ا ر خ ا ةرم ةعق و م ل ةداهش ل ت ي ب ت ب مق . 3 ة و ط خ ل ا

1. ت ا و د ا ق و ف ر ق ن ا ، ك ل ذ ب م ا ي ق ل ل . ADFS م داخ م يل ا ر خ ا ةرم ةعق و م ل ةداهش ل ت ي ب ت ب مق . م ق .
Open Server Manager (Internet Information Services (IIS) (ت ن ر ت ن ا ل ا ت ا م و ل ع م ت ا م د خ ة ر ا د ا) Manager.

(ء ا ر ج ا ل ا ة ح و ل) ة ز ي م ح ت ف > م داخ ة د ا ه ش > ي ل ح م م داخ .

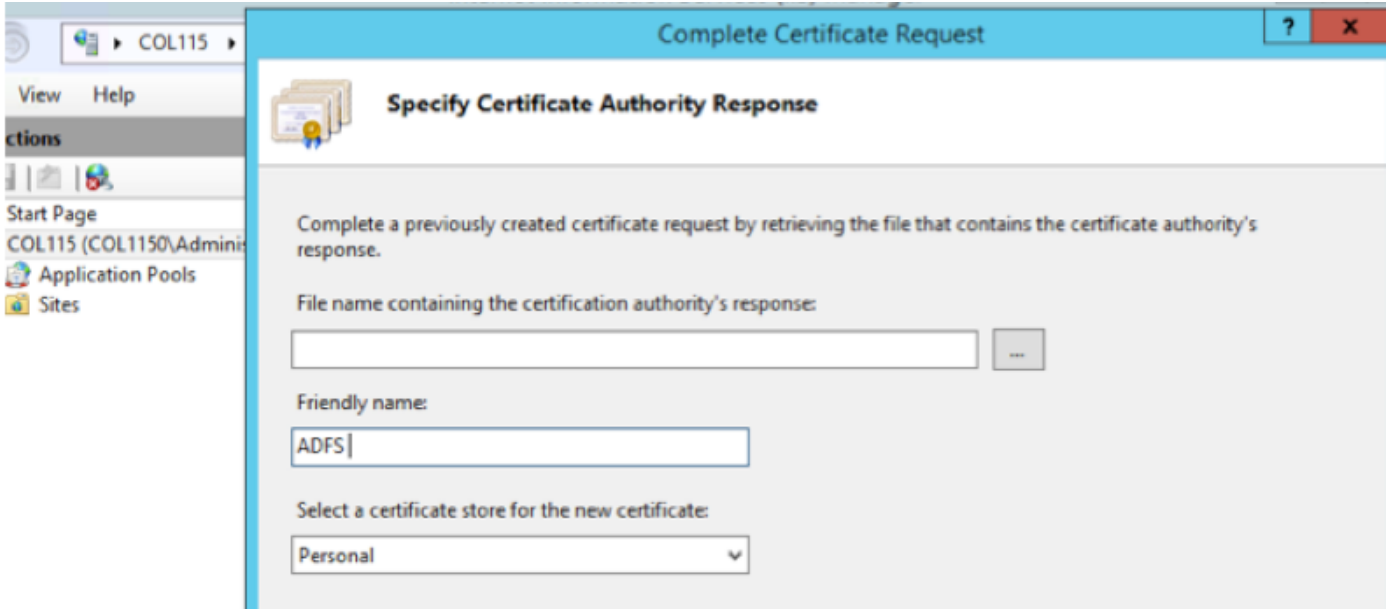
2. ة د ا ه ش ل ا ب ل ط ل ا م ك ا ق و ف ر ق ن ا .

3. ة ه ج ل ا ة د ا ه ش د و ز م ن م ه ل ي ز ن ت و ه ل ا م ك ا ب ت م ق ي ذ ل ل م ا ك ل ا CSR ف ل م م يل ا ر ا س م ل ا د د ح .
ة ي ج ر ا خ ل ا .

4. ة د ا ه ش ل ل ف و ل ا م ل ا م س ا ل ا ل خ د ا .

5. ت ا د ا ه ش ل ا ن ز خ م ك " ي ص خ ش " د د ح .

6. OK ق و ف ر ق ن ا .



7. SSL ەداهش نىيەت بولمى، نآلا. تاداهشلا عىمچ تىف يىضأ، ەلجىرملا ەزە يىف و - 7

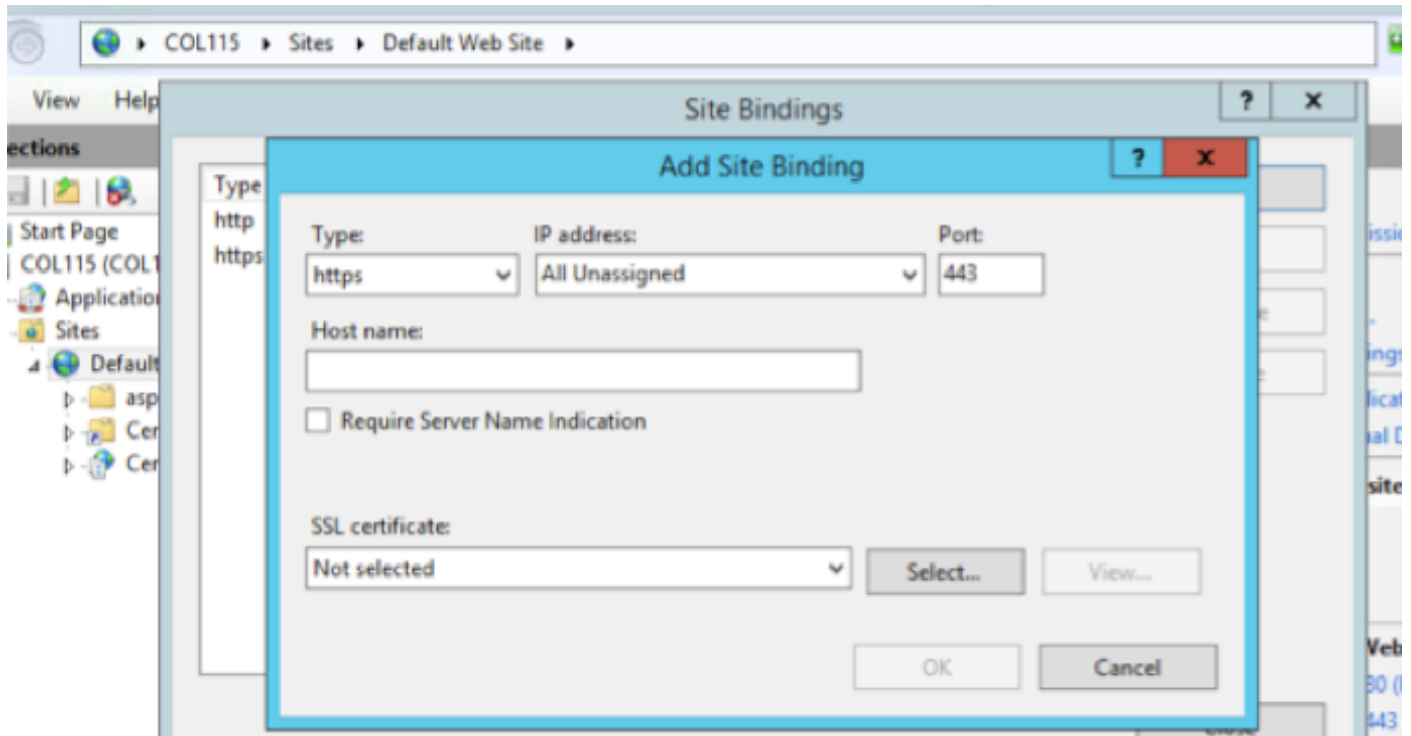
8. قوف رىقنا > يىضارتفالا بىو عىوم دىدحت > عىوملا عىسوت > يىلجىملا مداخل عىسوت بى مق . (تاءارجال اعزج) طباور

9. ەفاضل قوف رىقنا .

10. HTTPS لىل عونلا رىيغىت بى مق .

11. ەلدسنىملا ەمئىقلا نم كىتداهش دىدح .

12. OK قوف رىقنا .



ADFS مداخل SSL ەداهش نىيەت م، نآلا .

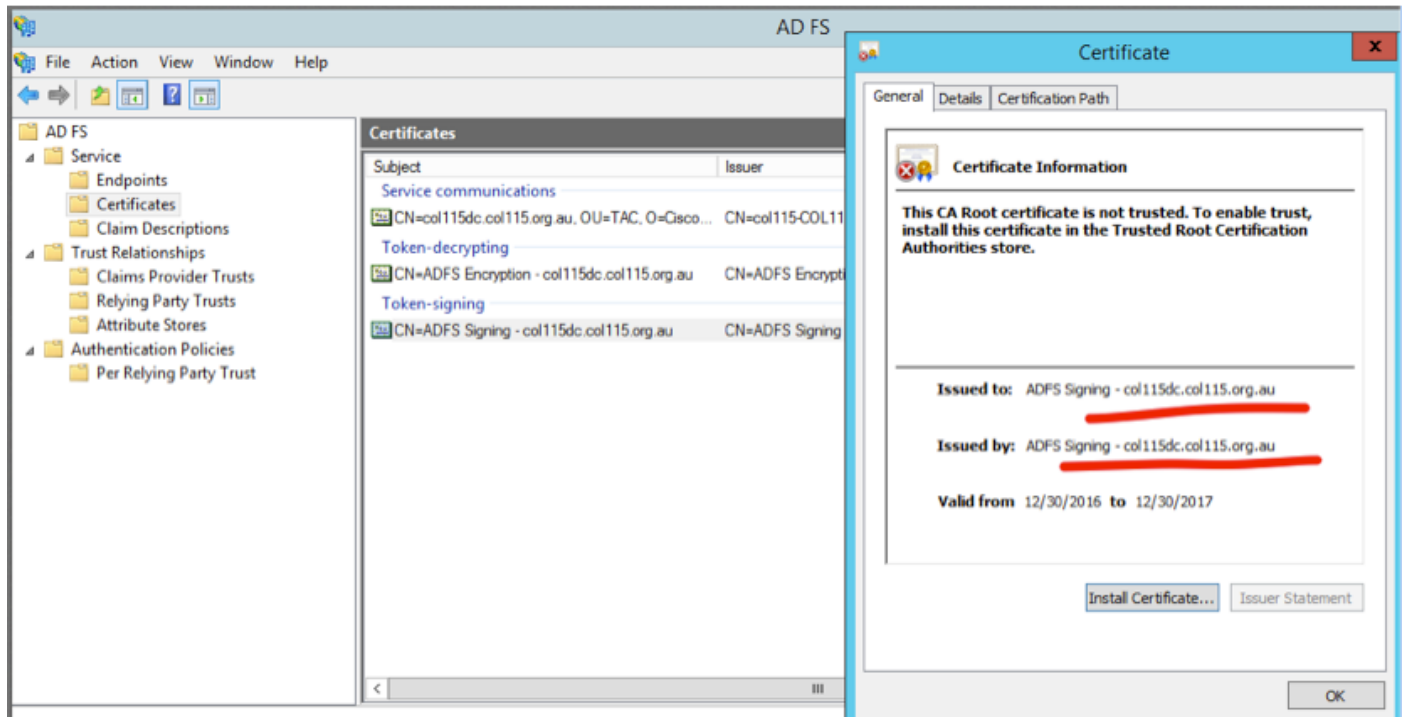
ەق بىسلا SSL ەداهش مادختسا بىجى، ADFS ەزىم تىبىتت عانثأ: ەظالم

زيمملا زمرلا عي قوت ةداهش

يضارتفا لكشب .زيمملا زمرلا عي قوت ةداهش ل عي قوت ل ةيتاذ ةداهش ءاشنإب ADFS موقى ةنسل ءحل اص نوكت .

صاخل ADFS ءاتفم ةطساوب IDP ةطساوب ءاشنإ مت يذلا SAML زيمملا زمرلا راي تءا متي ADFS ءاتفم ةي وهلا تافرع مءختست ،كلذ ءعب .(زيمملا زمرلا عي قوت ةداهش ل صاخل ءنجل) عقوملا زيمملا زمرلا تانامضلا هذه ليءعت متي مل .ققءءل ماعلا

باسءكا لىل مءختس مالا هيف ءاتءي ءرم لك يف زيمملا زمرلا عي قوت ةداهش مءءءسا متي (ءافءاء Cisco) ءامءءالا هء قيقبءء لىل لوصولا ءء



زيمملا زمرلا ءانء ةداهش ل ماعلا ءاتفملا لىل ء Cisco IDS مءءء ل صءي ءي ء

لىل ADFS ماعلا ءاتفملا ريرمء مء ، IDS مءءء لىل ADFS ةي لوال تانايب لىل مءءءب كلذ متي ADFS مءءءل ماعلا ءاتفملا IDS بسءءء ، ءقيرءالا هءب . IDS مءءء

لىل ءءرا ، IDP ءيرءء تانايب لىل ءنءل . ADFS نم IDP ءيرءء تانايب لىل ءءءء <https://<FQDN of ADFS>/federationmetadata/2007-06/federationmetadata.xml> طابءءالا

```
35 --<KeyDescriptor use="signing">
36
37
38
39 --<KeyInfo xmlns="http://www.w3.org/2000/09/xmldsig#">
40
41
42 --<X509Data>
43
44 <X509Certificate>MIIC6DCCAdCgAwIBAgIQFpYJV999CK9LN50rMdfSnDANBgkqhkiG9w0BAQsFADAxMS4wL2Y2OS00MTE1Lm9yZy5hdDCCASIwDQYJKoZIhvcNAQEBBQADggEg
45
46
47
48
49
50
51
52
53
54
55
56
57
58
59
60
61
62
63
64
65
66
67
68
69
70
71
72
73
74
75
76
77
78
79
80
81
82
83
84
85
86
87
88
89
90
91
92
93
94
95
96
97
98
99
100
101
102
103
104
105
106
107
108
109
110
111
112
113
114
115
116
117
118
119
120
121
122
123
124
125
126
127
128
129
130
131
132
133
134
135
136
137
138
139
140
141
142
143
144
145
146
147
148
149
150
151
152
153
154
155
156
157
158
159
160
161
162
163
164
165
166
167
168
169
170
171
172
173
174
175
176
177
178
179
180
181
182
183
184
185
186
187
188
189
190
191
192
193
194
195
196
197
198
199
200
201
202
203
204
205
206
207
208
209
210
211
212
213
214
215
216
217
218
219
220
221
222
223
224
225
226
227
228
229
230
231
232
233
234
235
236
237
238
239
240
241
242
243
244
245
246
247
248
249
250
251
252
253
254
255
256
257
258
259
260
261
262
263
264
265
266
267
268
269
270
271
272
273
274
275
276
277
278
279
280
281
282
283
284
285
286
287
288
289
290
291
292
293
294
295
296
297
298
299
300
301
302
303
304
305
306
307
308
309
310
311
312
313
314
315
316
317
318
319
320
321
322
323
324
325
326
327
328
329
330
331
332
333
334
335
336
337
338
339
340
341
342
343
344
345
346
347
348
349
350
351
352
353
354
355
356
357
358
359
360
361
362
363
364
365
366
367
368
369
370
371
372
373
374
375
376
377
378
379
380
381
382
383
384
385
386
387
388
389
390
391
392
393
394
395
396
397
398
399
400
401
402
403
404
405
406
407
408
409
410
411
412
413
414
415
416
417
418
419
420
421
422
423
424
425
426
427
428
429
430
431
432
433
434
435
436
437
438
439
440
441
442
443
444
445
446
447
448
449
450
451
452
453
454
455
456
457
458
459
460
461
462
463
464
465
466
467
468
469
470
471
472
473
474
475
476
477
478
479
480
481
482
483
484
485
486
487
488
489
490
491
492
493
494
495
496
497
498
499
500
501
502
503
504
505
506
507
508
509
510
511
512
513
514
515
516
517
518
519
520
521
522
523
524
525
526
527
528
529
530
531
532
533
534
535
536
537
538
539
540
541
542
543
544
545
546
547
548
549
550
551
552
553
554
555
556
557
558
559
560
561
562
563
564
565
566
567
568
569
570
571
572
573
574
575
576
577
578
579
580
581
582
583
584
585
586
587
588
589
590
591
592
593
594
595
596
597
598
599
600
601
602
603
604
605
606
607
608
609
610
611
612
613
614
615
616
617
618
619
620
621
622
623
624
625
626
627
628
629
630
631
632
633
634
635
636
637
638
639
640
641
642
643
644
645
646
647
648
649
650
651
652
653
654
655
656
657
658
659
660
661
662
663
664
665
666
667
668
669
670
671
672
673
674
675
676
677
678
679
680
681
682
683
684
685
686
687
688
689
690
691
692
693
694
695
696
697
698
699
700
701
702
703
704
705
706
707
708
709
710
711
712
713
714
715
716
717
718
719
720
721
722
723
724
725
726
727
728
729
730
731
732
733
734
735
736
737
738
739
740
741
742
743
744
745
746
747
748
749
750
751
752
753
754
755
756
757
758
759
760
761
762
763
764
765
766
767
768
769
770
771
772
773
774
775
776
777
778
779
780
781
782
783
784
785
786
787
788
789
790
791
792
793
794
795
796
797
798
799
800
801
802
803
804
805
806
807
808
809
810
811
812
813
814
815
816
817
818
819
820
821
822
823
824
825
826
827
828
829
830
831
832
833
834
835
836
837
838
839
840
841
842
843
844
845
846
847
848
849
850
851
852
853
854
855
856
857
858
859
860
861
862
863
864
865
866
867
868
869
870
871
872
873
874
875
876
877
878
879
880
881
882
883
884
885
886
887
888
889
890
891
892
893
894
895
896
897
898
899
900
901
902
903
904
905
906
907
908
909
910
911
912
913
914
915
916
917
918
919
920
921
922
923
924
925
926
927
928
929
930
931
932
933
934
935
936
937
938
939
940
941
942
943
944
945
946
947
948
949
950
951
952
953
954
955
956
957
958
959
960
961
962
963
964
965
966
967
968
969
970
971
972
973
974
975
976
977
978
979
980
981
982
983
984
985
986
987
988
989
990
991
992
993
994
995
996
997
998
999
1000
```

ADFS تانايب نم ةي لوال

Settings

IdS Trust Security Troubleshooting

IdP Entity id : http://col115dc.col115.org.au/adfs/services/trust



Upload IdP Metadata

Establish the trust relationship between the Identity Provider (IdP) and the Identity Server (IdS) by obtaining a trust metadata file from the IdP and uploading it here.

Use [file browser](#) to upload the file.

Back Next

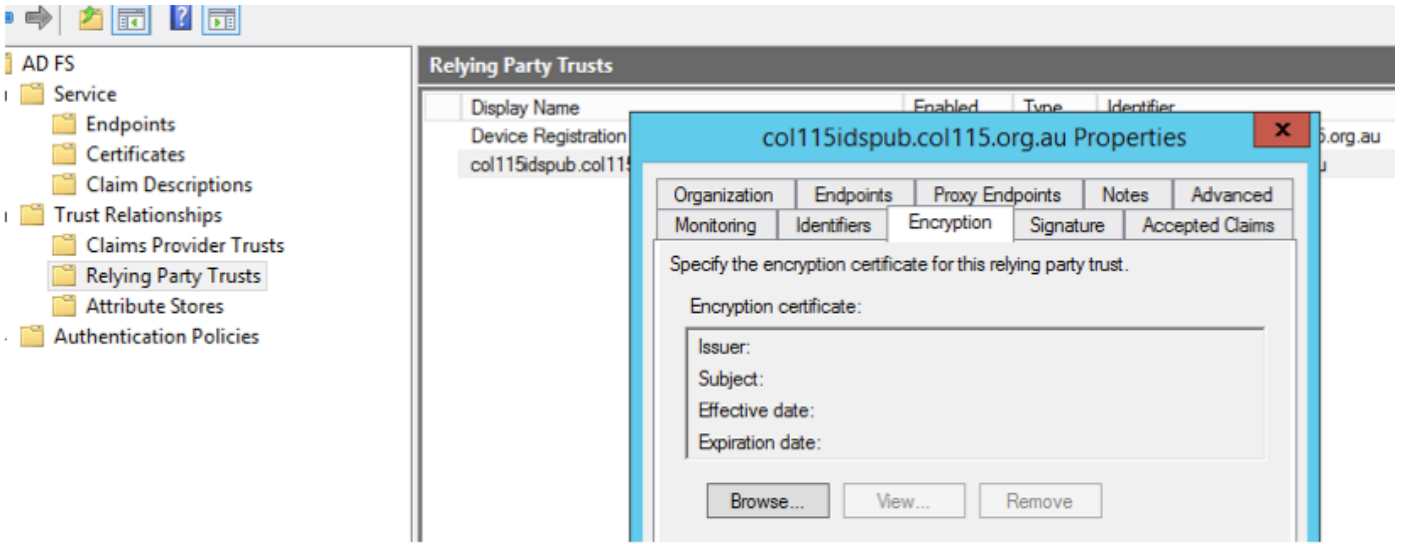
تأفر عمل الی ADFS فی رعیت تانایب لی محتم
زی ممل زمرلای فشت کف

زی ممل زمرلای ناک اذ (یت اذ عیقوت) ADFS مداخ ةطساوب ایئاقلت ةداهشلای هذہ عاشنای متی
یرت امدنع، نکل و. هری فشت کفل ماعال IDS حاتم مدختسی ADFS نایف، هری فشت لل جاتحی
زی ممل زمرلای فشت ینعی ال هناف، زی ممل ADFS هری فشت

Subject	Issuer	Effective Date	Expiration Date	Status	Primary
Service communications					
CN=col115dc.col115.org.au, OU=TAC, O=Cisco	CN=col115-COL115-CA...	12/30/2016	12/30/2017		
CN=ADFS Encryption - col115dc.col115.org.au	CN=ADFS Encryption - co...	12/30/2016	12/30/2017		Primary
CN=ADFS Signing - col115dc.col115.org.au	CN=ADFS Signing - col11...	12/30/2016	12/30/2017		Primary

نیعم قیبطتل هنی کمتم مت دق زی ممل زمرلای فشت ناک اذ ام ةفرعم فی بغرت تنک اذ
نیعم قیبطتل لعی "هری فشتلای" بیوبتلای ةمالع نم ققحتلالی لای جاب تنایف، دامتعالای فرطل
دامتعالای فرطل

زی ممل زمرلای فشت نی کمتم متی مل، ةروصلای هذہ رهظت



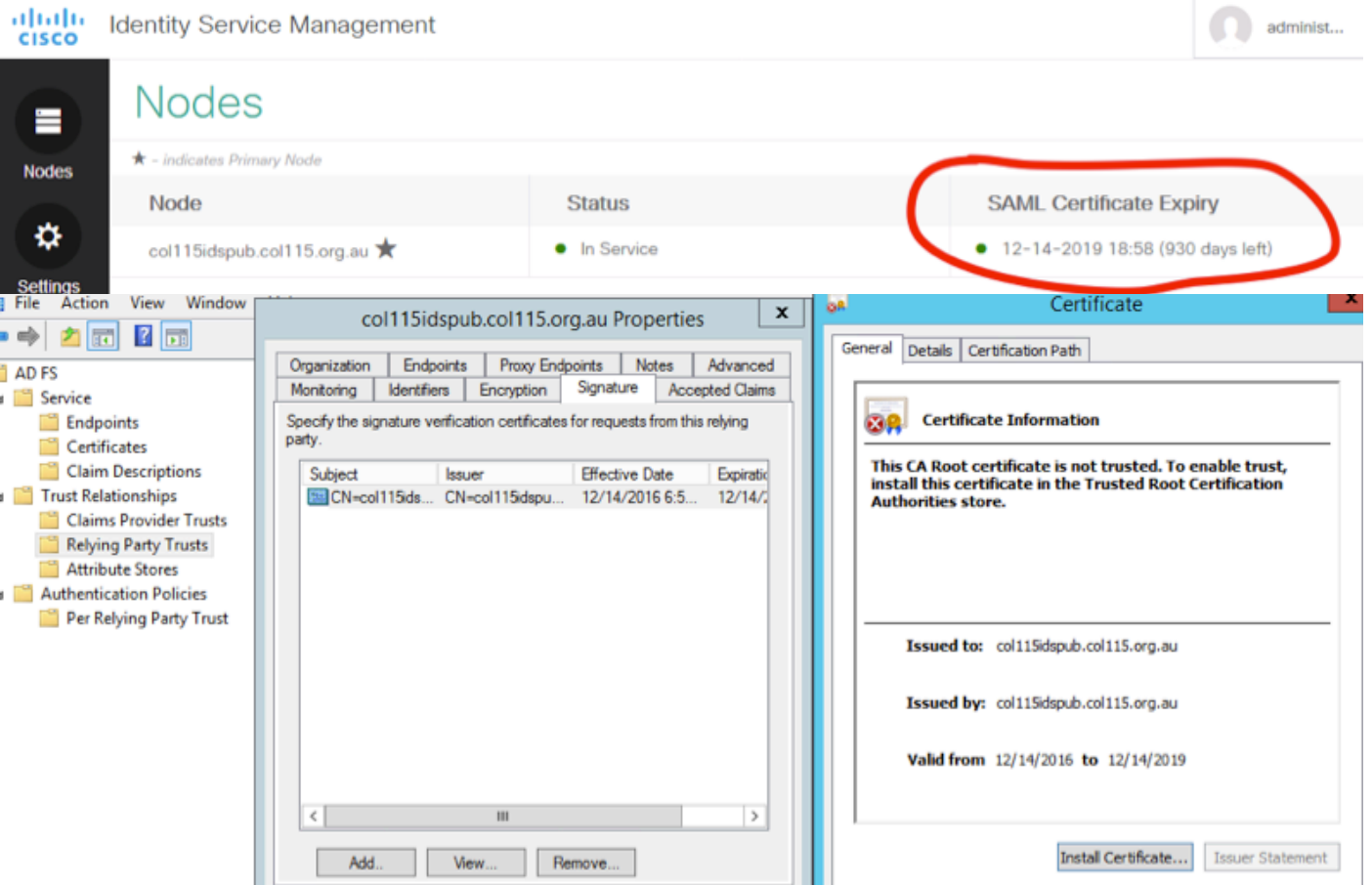
ري فشتال ني كمت متي مل

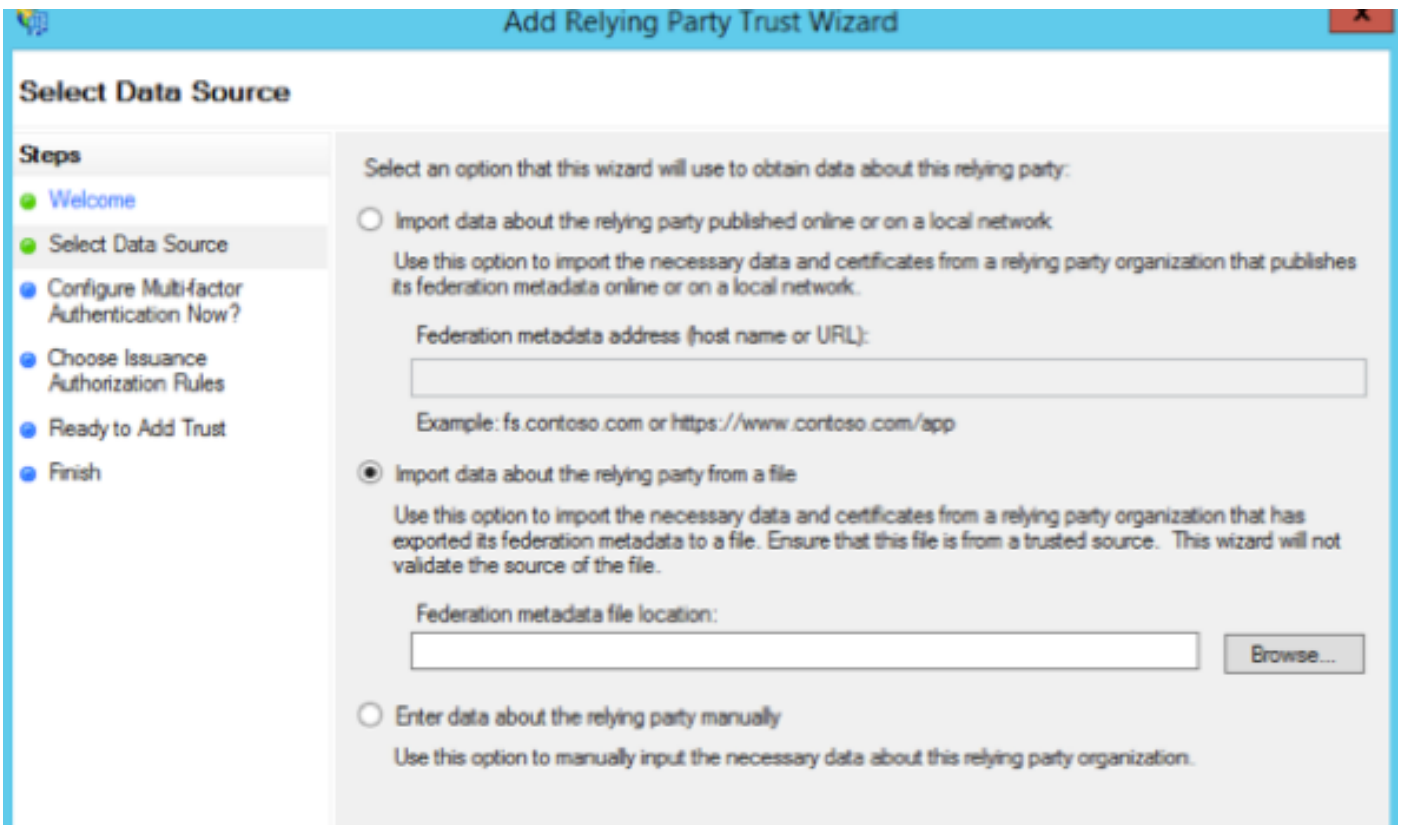
ل Cisco IDS ل ةي بن اچال ةداهش ل D. عزال

- ةداهش SAML
- ري فشتال اجات فم
- عي قوتال اجات فم

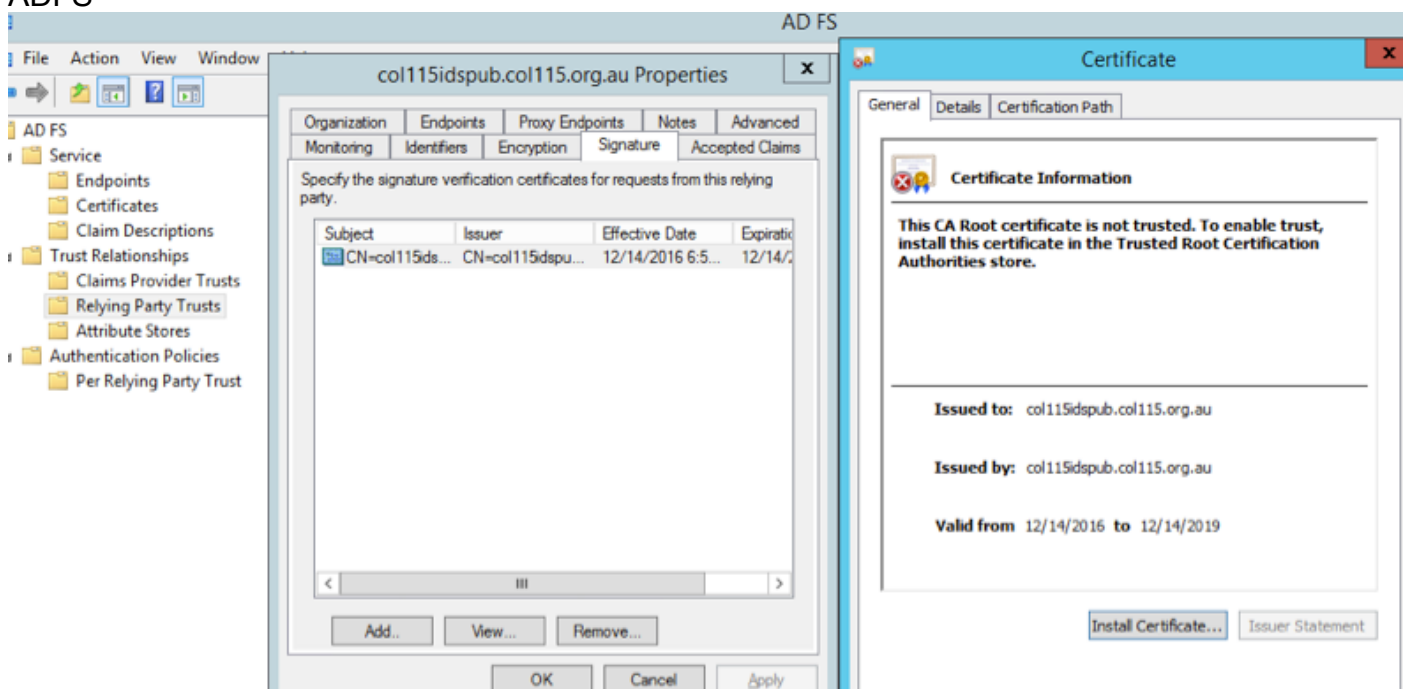
ةداهش SAML

ةحل اص نوكت ي ضارت فال كش بو. (ي تا ذ عي قوت) IDS م داخ ةطساوب ةداهش ل هذ ءاش ن ا متي تاونس 3 ةم ل.





مدخول داري تسي ADFS

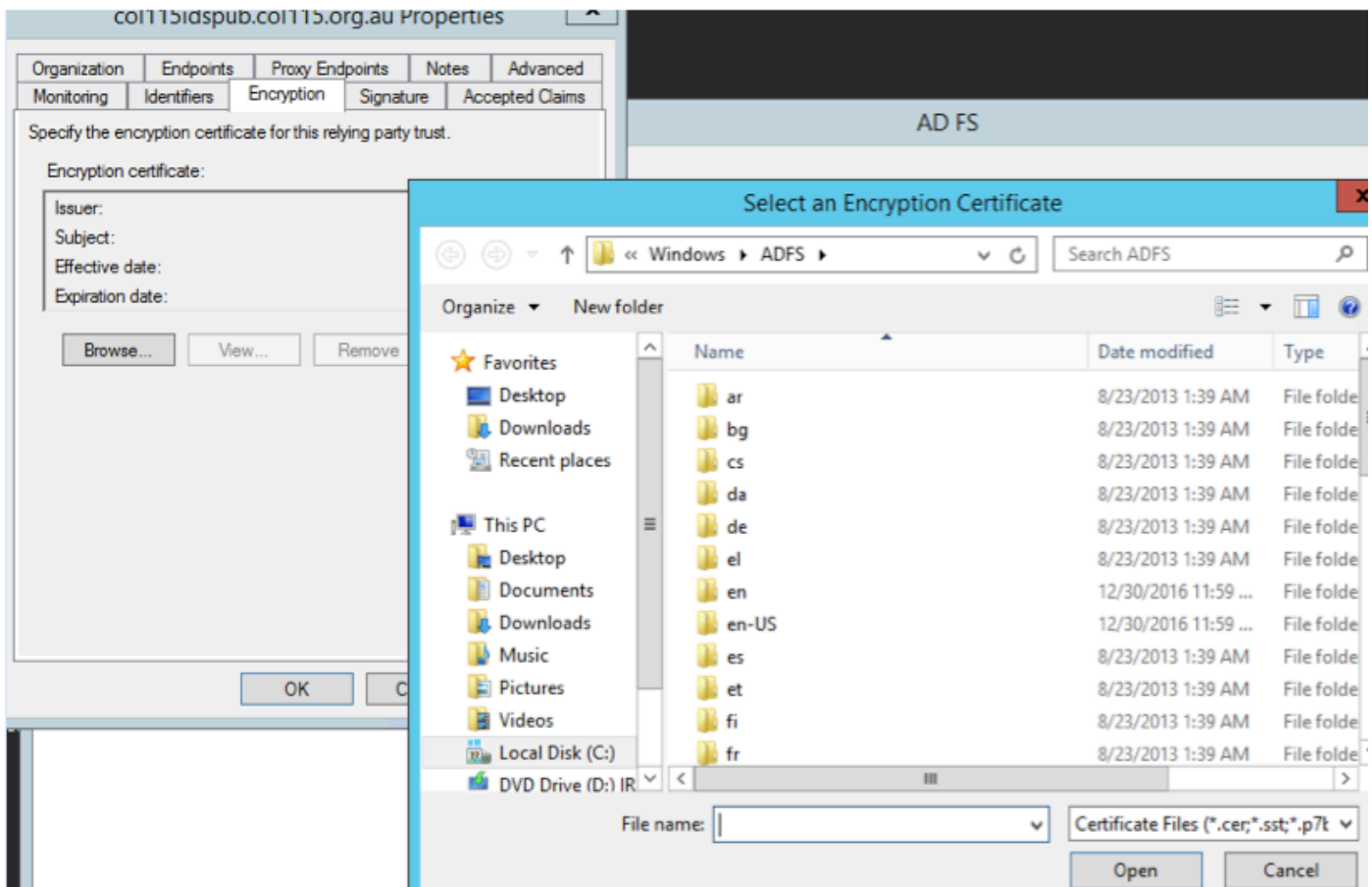


ADFS بن اچ نم ققحتلا

SAML- بلط عي قوتل SAML ةداهش مادختسا متي SAML- ةداهش ءاشن اءاعاب IDS موقت ام دنع فيرعتلا تانايب لدابت ذيفنتب موقت اهناف.

عي قوتل/ري فشتلا حاتم

إلى هلمحت بجي، ريفشتلا نيكمت ةلاح في. يضارتفا لكشب ريفشتلا نيكمت متي ال ADFS.



محل :

http://www.cisco.com/c/en/us/td/docs/voice_ip_comm/cust_contact/contact_center/icm_enterprise/cm_enterprise_11_5_1/Configuration/Guide/UCCE_BK_U882D859_00_ucce-features-guide/UCCE_BK_U882D859_00_ucce-features-guide_chapter_0110.pdf

ةمچرتل هذه لوج

ةللأل تاي نقتل نم ةومچم مادختساب دن تسمل اذہ Cisco تچرت
ملاعلاء انءمچي فني مدختسمل معدى وتحم مي دقتل ةيرشبل او
امك ةقيقد نوك تنل ةللأل ةمچرت لصف أن ةظحال مچري. ةصاغل مهتبل ب
Cisco يلخت. فرتحم مچرت مامدقي يتل ةيفارتحال ةمچرتل عم لالحل وه
ىلإ أمئاد ةوچرلاب ي صؤتو تامچرتل هذه ةقدنع اهتيلوئسم Cisco
Systems (رفوتم طبارل) ي لصلأل يزي لچنل دن تسمل