

# UCCE 12.5 ناماً تانيسحت مهف

## تايوتحمل

[قمدقمل](#)

[قيساسأل تابلطتم](#)

[تابلطتم](#)

[قمدختسمل تانوكمل](#)

[قيساسأ تامولعم](#)

[ISO ليزنت نم ققحتل](#)

[ت ب 2048 حاتفملا مچحو و SHA-256 تاذ تاداهشلا مادختسا](#)

[أداة SSLUtil](#)

[رمل DiagFwCertMgr](#)

[تانايبل قعامح أداة](#)

## قمدقمل

Unified Contact Center Enterprise (UCCE) 12.5 إلى اهتفاضل تمت ناماً تانيسحت ثدحاً دن تسمل اذه حضوي (UCCE) 12.5.

## قيساسأل تابلطتم

- UCCE
- (SSL) ةنمأل ليصوتل ذخأم عقبحتف

## تابلطتم

قيلالت عيضاوملاب ةفرعم كيدل نوكت نأب Cisco يصوت:

- UCCE 12.5
- SSL حتف

## قمدختسمل تانوكمل

قيلالت قيدامل تانوكمل اوچماربل تارادصل إلى دن تسمل اذه في ةدراول تامولعمل دن تست:

- UCCE 12.5
- OpenSSL (ت ب 64) ل Windows

قصاخ قيلمعم قئيب في ةدوچومل ةزهجال نم دن تسمل اذه في ةدراول تامولعمل عاشنإ مت تناك اذإ. (يضارتفا) حوسمم نيوكتب دن تسمل اذه في قمدختسمل ةزهجال عيمج تادب رمل يال لمحتمل ريثأتلل كمهف نم دكأتف، ليغشتل دي قكتكبش

## قيساسأ تامولعم

تاداشرا نواعتل ناماً في مكحتل لمع راطل رفوي: Cisco (SCF) نم نامأل في مكحتل راطل

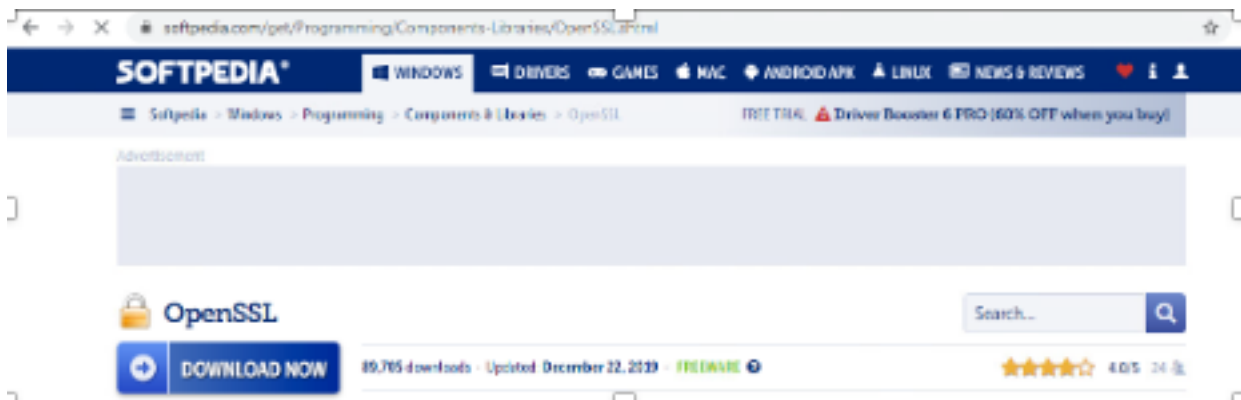
هذه .ة قو و م ل و ا م ا ل ا م س ت ت و ا ع ت ل ل ة ي س ا س ا ة ي ن ب ء ا ش ن ا ل ذ ي ف ن ت ل و ا و م ي م ص ت ل ا ن ا م ا ل ا ل ي ل د . ت ا م ج ه ل ن م ة د ي د ج ل و ا ة ف و ر ع م ل ل ا ك ش ا ل ا ع م ل م ا ع ت ل ل ة ن ر م ة ي ت ح ت ل ل ي ن ب ل ا 12.5 ر ا د ص ا ل ا ، Cisco Unified ICM/Contact Center Enterprise ل ي ع ج ر م ل ا .

اذه ح ض و ي . UCCE 12.5 ل ة ف ا ض ا ن ا م ا ت ا ن ي س ح ت ة ف ا ض ا م ت ، Cisco م ن SCF د ه ج ن م ع ز ج ك ت ا ن ي س ح ت ل ا ه ذ ه د ن ت س م ل ا .

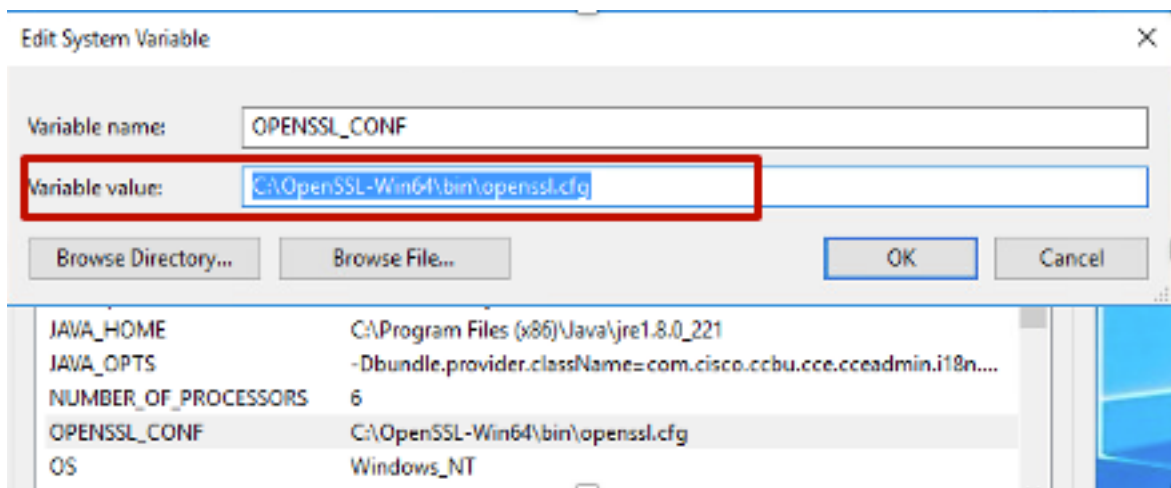
## ISO ل ي ز ن ت ن م ق ق ح ت ل ا

هنا ن م د ك ا ت ل ا ل ا ة ف ا ض ا ل ا ب Cisco ل ب ق ن م ع ق و م ل و ا ه ل ي ز ن ت م ت ي ذ ل ا ISO ة ح ص ن م ق ق ح ت ل ل ا ي : ه ت ا و ط خ ل ا ، د م ت ع م :

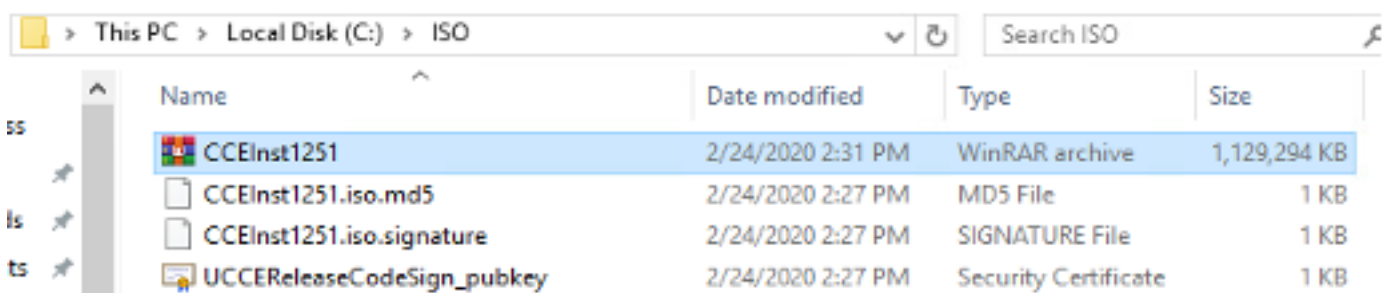
1. ج م ا ن ر ب ن ع ث ح ب ا . ه ت ي ب ث ت و OpenSSL ل ي ز ن ت .



2. ل ض ا ل ا ن م ي ق ب ي ن ك ل و ، ي ض ا ر ت ف ا ل ك ش ب اذه ن ي ع ت م ت ي ) ر ا س م ل ا د ي ك ا ت ب م ق . ل ا ل ي ب ل ا ت ا ر ي غ ت م د ح ، م ا ظ ن ل ا ت ا م د خ ل ا ل ق ت ن ا ، Windows 10 ي ف . ( ق ق ح ت ل ا )



3. ISO ن م ق ق ح ت ل ل ة م ز ا ل ل ا ت ا ف ل م ل ا .



4. رماوأل رطس نم OpenSSL ةادأ لئغشتب مق .

```
C:\OpenSSL-Win64\bin>openssl
OpenSSL>
```

5. رمال لئغشتب مق

```
dgst -sha512 -keyform der -verify <public Key.der> -signature <ISO image.iso.signature> <ISO Image>
```

6. ةروصلال ئف حضوم وه امك أطف رمال رطس رهظئ ، لشف ثودح ةلاح ئف

```
OpenSSL> dgst -sha512 -keyform der -verify c:\iso\UCCEReleaseCodeSign_pubkey.der -signature c:\iso\CCCEInst1251.iso.signature c:\iso\CCCEInst1251.iso
Verification Failure
error in dgst
OpenSSL>
```

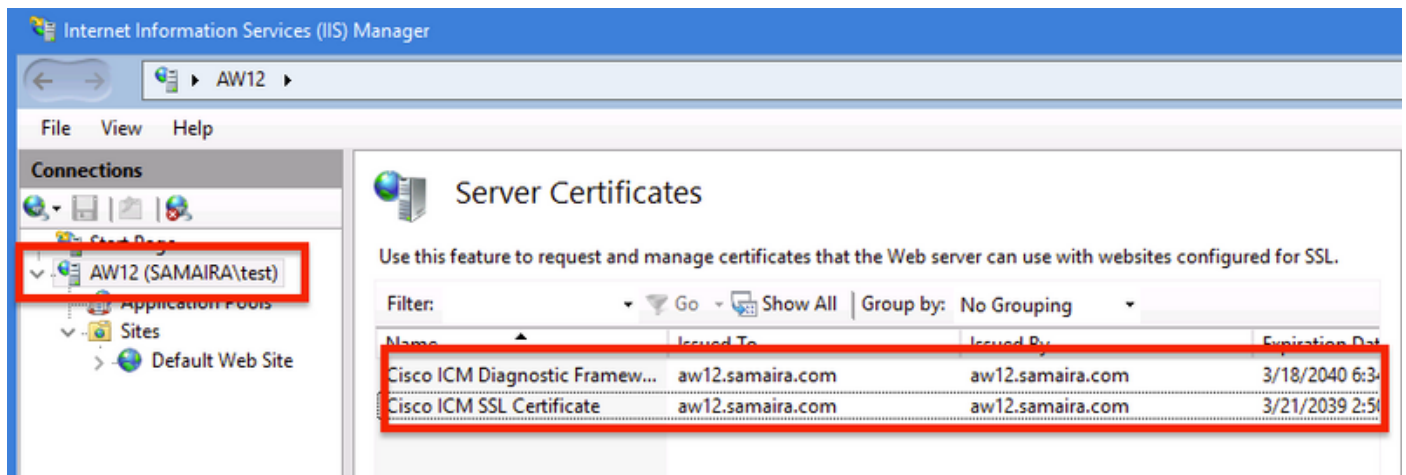
## تب 2048 حاتفملا مءحو و SHA-256 تاذ تاداهشلا مادختسا

ءافئسا مدع ئف) ئواكشلاب ةقولعتم رئغ تاداهش دئدحت ةلاح ئف تالءسلا رئرقئ ئف أطف (2048 تبلا ةءحو و/أو SHA-256 تبلا تادحو تابلطتم

UCCE: روظنم نم ناتمهم ناتمهاش كانه

- Cisco نم ICM صئخشئ لمع راطئ ةمدخ ةداهش
- Cisco نم ICM SSL ةداهش

Windows مءاخب صااال (IIS) تنرنئال تامولعم تامءخ ةرادئ راءئ ئف تاداهشلا ةءءارم نكمئ



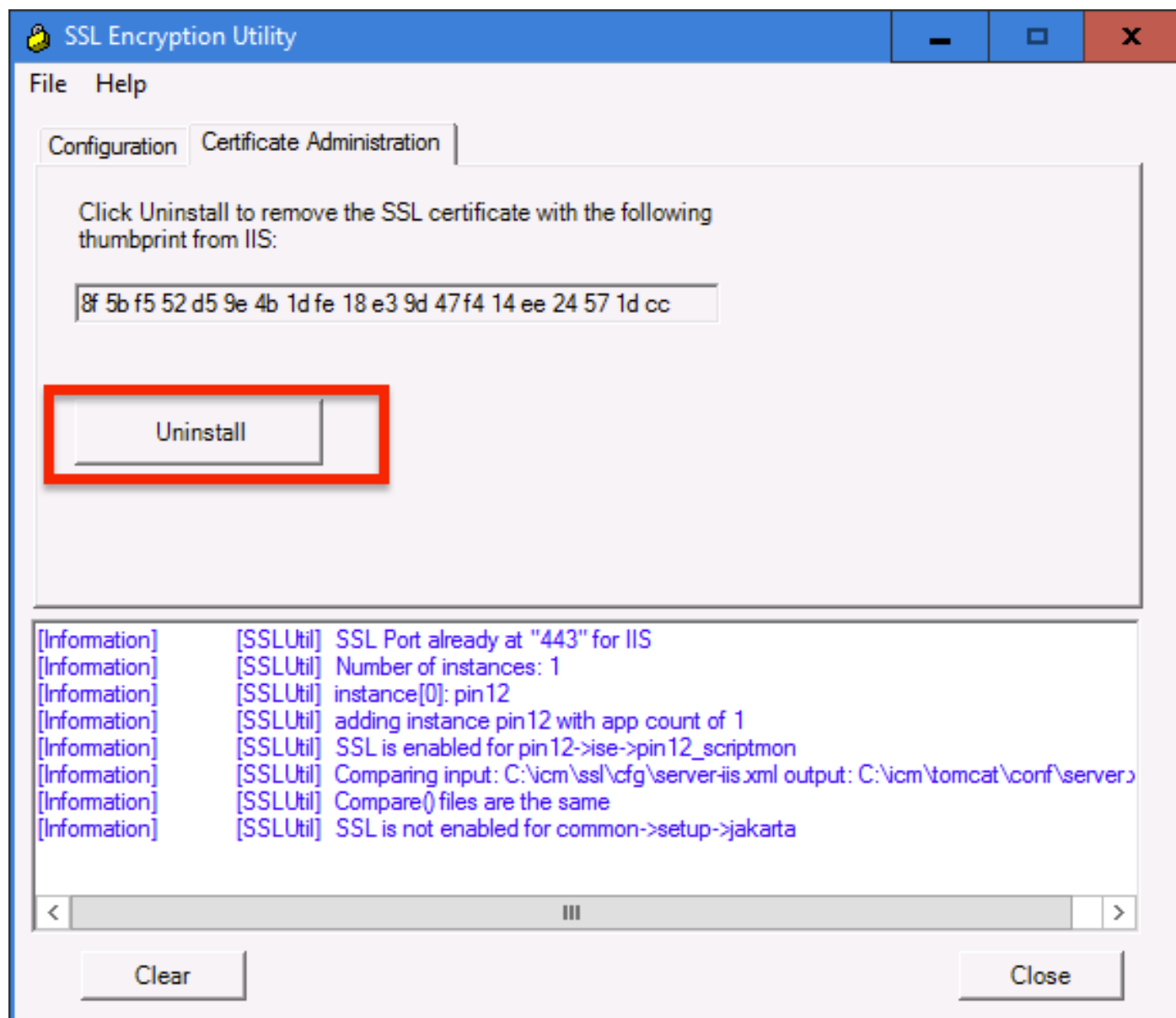
وه هنع ءلبملا أطفلال دنب ، (بئو داءعئ و Portico صئخشئ ل ام) ائاذ ةءقوملا تاداهشلل

Re-generating Cisco ICM SSL Certificate with SHA-256 and key size '2048' and will be binded with port 443.

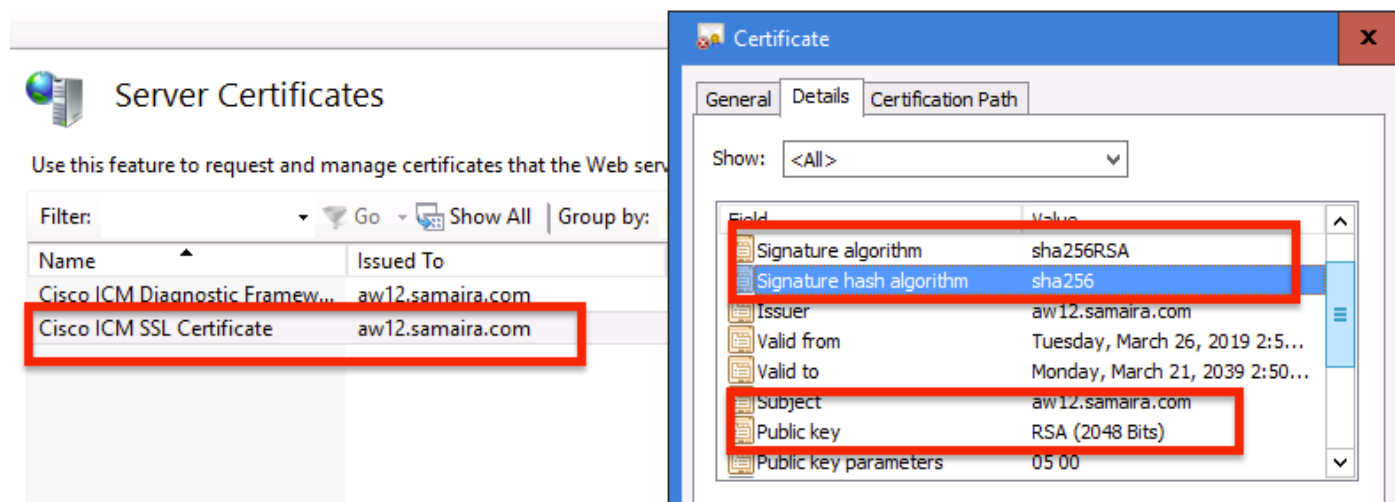
## ءادأ SSLUtil

أ. SSLUtil أداة مدخست أسأ (WebSetup/CCEAdmin حة فصل) ايتاذة ع قومل اتاداهشلل عاشنإ ادعال .  
(C:\icm\bin ع قومل نم).

ب. لالاحل "Cisco ICM SSL اداهش" فذل "تيتبتلل الازا" دح .



ج. مت يتل اداهشلل نأ ظحال ،ةلمعل لامتك ادرجمبو SSLUtil أداة يف تيتبتل يلاتل دح .  
تب '2048' حاتفملا مجحو SHA-256 نمضتت نألا اهؤاشنإ



## رمأل DiagFwCertMgr

مدختسأ Cisco، نم ICM صيخشت لمع راطإ ةمدخ ةداهشل ايتاذ ةعقوم ةداهش عاشنإ ةداعإل ةروصلال يف حضوم وه امك، "DiagFwCertMgr" رمأوالا رطس:

```
C:\icm\serviceability\diagnostics\bin>DiagFwCertMgr /task:CreateAndBindCert
```

```
*****  
Cisco Unified ICM/CCE Diagnostic Framework Certificate Manager  
*****  
Executing Task: 'CreateAndBindCert'
```

```
Deleted old binding successfully  
Binding new certificate with HTTP service completed successfully  
Found existing registry key for the service  
Hash of certificate used saved in the service registry  
ALL TASKS FOR BINDING THE CERTIFICATE WITH HTTP SERVICE COMPLETED SUCCESSFULLY  
  
C:\icm\serviceability\diagnostics\bin>_
```

## تانايبل ةيامح ةادأ

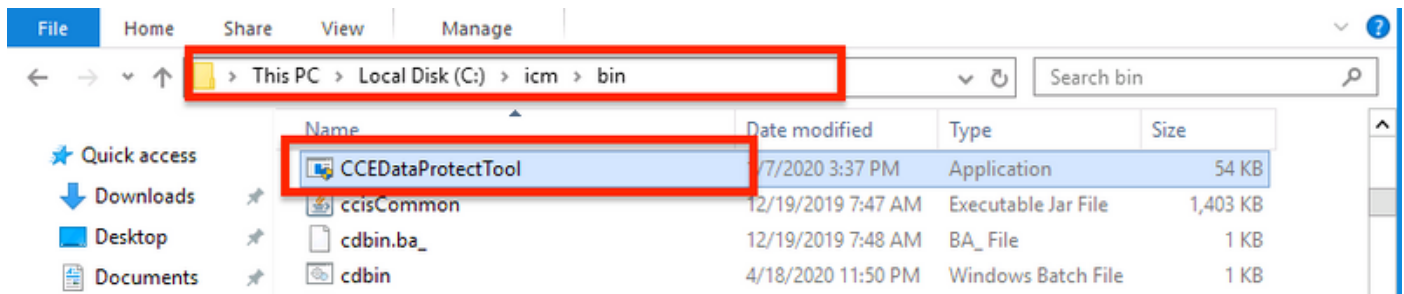
لجس اهنزخي يتل ةساسحل تامولعمل ريفشتل CCEDDataProtectTool مادختسإ متي 1. ننزم SQL 12.5 لىل رشنل ةدام ةيقرت نيوكت ةداعإ مزلي. اهريفشت كفو هي Windows وأ لوؤسملل طقف نكمي. CCEDDataProtectTool مادختسإاب SQLLogin لجس يف ميقلل ةادأل هذه ليغشت يلحمل لوؤسملل وأ ةيرادلل قوقحلل يذ لاجملل مدختسم

لجس يف هتلازاو هريرتو ونويوكتو ةرفشممل ميقلل ننزم ضرعل ةادأل هذه مادختسإ نكمي 2. SQLLogin.

3. ةقومل يف ةادأل دجوت:

<Install Directory>:\icm\bin\CCEDDataProtectTool.exe

4. CCEDDataProtectTool.exe لىل عاودزم ارقن رقناو ةقومل لىل لقتنا.



5. ديدحتل 2 لىل طغضا، كلذ دعب. ليثملل مسا لخدأ، DBLookup ل 1 لىل طغضا، ريفشتل لل "ريفشتو ريرت"

```

C:\icm\bin\CCEDDataProtectTool.exe
CCEDDataProtectTool supports Encryption/Decryption of sensitive information in Windows Registry.
Main Menu:
Select one of the below options
1. DBLookup ← 2. Rekey          3. Help          4. Exit
1
Enter Instance Name:
cc125
Select one of the below options for DBLookup Registry
1. Decrypt and View          2. Edit and Encrypt ← 3. Help          4. Exit
2
Fetching / Decryption failed, Refer the C:\temp\CCEDDataProtect.log for more Details
Enter New Registry Value:
[Redacted]
Are you sure you want to Edit the Registry Details [Y/N]
Y
Registry Updated with Encrypted Data Successfully.

Select one of the below options for DBLookup Registry
1. Decrypt and View          2. Edit and Encrypt          3. Help          4. Exit

```

6. يف حضوم وه امك اغراف SQLLogin ودبي ةلسلسلا ةميقي عجارو لجلسلا عقوم لىل لقتنا .  
 ةروصل :

HKEY\_LOCAL\_MACHINE\SOFTWARE\Cisco Systems,  
 Inc.\ICM\pin12\RouterA\Router\CurrentVersion\Configuration\Database

Name	Type	Data
(Default)	REG_SZ	(value not set)
AbandonTimeout	REG_DWORD	0x00001388 (5000)
SQLLogin	REG_SZ	
Threads	REG_DWORD	0x00000005 (5)
Timeout	REG_DWORD	0x0000015e (350)

**Edit String** [X]

Value name:

Value data:

7. ددح ، CCEDDataProtectTool ل رم اوألا رطس امنيب ، ةرفشملا ةميقي ل ةعجارم ل ةجالحا ةلاح يف .  
 ةروصل يف حضوم وه امك ، "ضرعلا وري فشتلا ك ف" ل 1 طغضا :

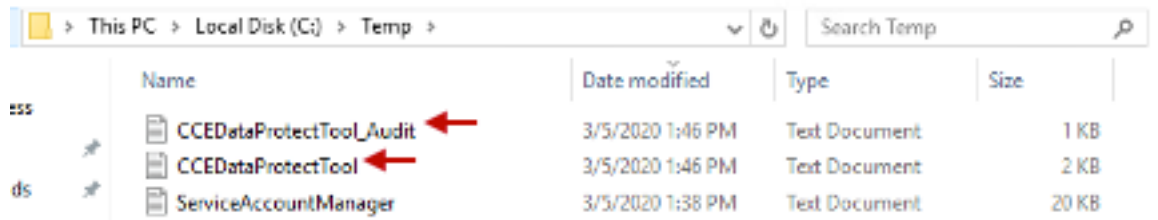
```
Select one of the below options for DBLookup Registry
1. Decrypt and View ← 2. Edit and Encrypt 3. Help 4. Exit
1
```

## 8. عقوملا يف ةادألا هذهل تالچس يأ ىلع روثعلا نكمي:

<Install Directory>:\temp

Audit logs filename : CCEDDataProtectTool\_Audit

CCEDDataProtectTool logs : CCEDDataProtectTool



The screenshot shows a Windows File Explorer window with the address bar set to 'This PC > Local Disk (C:) > Temp'. The search bar contains 'Search Temp'. The main area displays a table of files:

Name	Date modified	Type	Size
CCEDDataProtectTool_Audit	3/5/2020 1:46 PM	Text Document	1 KB
CCEDDataProtectTool	3/5/2020 1:46 PM	Text Document	2 KB
ServiceAccountManager	3/5/2020 1:38 PM	Text Document	20 KB

Red arrows point to the files 'CCEDDataProtectTool\_Audit' and 'CCEDDataProtectTool'.

ةمچرتل هذه لوج

ةللأل تاي نقتل نمة ومة مادختساب دن تسمل اذة Cisco تمةرت  
ملاعلاء انء مء مء نمة دختسمل معد و تمة مء دقتل ةر شبل او  
امك ةق قء نوك ت نل ةللأل ةمچرت لصف أن ةظحال مء ءرء. ةصاأل مء تءل ب  
Cisco ةللخت. فرتمة مچرت مء دقء ةللأل ةل فارتحال ةمچرتل عم لاعل او  
ىل إلمءءاد ءوچرلاب ةصوء و تاملرتل هذه ةقء نء اهءل وئس م Cisco  
Systems (رفوتم طبارل) ةلصلأل ةزىل ءنل اءل دن تسمل