

# CCE لِح ي ف CA نم ةعق و م ل ا تاداهش ل ا ذ ي ف ن ت

## تايوت حمل ل ا

[قمدق م ل ا](#)

[ةي س اس أ ل ا ت ا ب ل ط ت م ل ا](#)

[ت ا ب ل ط ت م ل ا](#)

[قمدخت س م ل ا ت ا ن و ك م ل ا](#)

[ةي ف ل خ ل ا](#)

[ع ا ر ج ل ا](#)

[Windows ل ا ة د ن ت س م ل ا CCE م داو خ](#)

[1. ع ا ش ن ا CSR](#)

[2. ق د ص م ل ا ع ج ر م ل ا ن م ة ع ق و م ل ا ت ا د ا ه ش ل ا ل ا ع ل و ص ح ل ا](#)

[3. ق د ص م ل ا ع ج ر م ل ا ن م ة ع ق و م ل ا ت ا د ا ه ش ل ا ل ا ل ي م ح ت](#)

[4. IIS ب CA ل ب ق ن م ة ع ق و م ل ا ة د ا ه ش ل ا ط ب ر](#)

[5. Diagnostic Portico ب CA ل ب ق ن م ة ع ق و م ل ا ة د ا ه ش ل ا ط ب ر](#)

[6. Java Keystore ن ز خ م ل ا ة ط ي س و ل ا ة د ا ه ش ل ا و ر ذ ج ل ا ة د ا ه ش ل ا د ا ر ي ت س ا](#)

[لِح CVP](#)

[1. FQDN م ا د خ ت س ا ب ت ا د ا ه ش ع ا ش ن ا](#)

[2. ع ا ش ن ا CSR](#)

[3. ق د ص م ل ا ع ج ر م ل ا ن م ة ع ق و م ل ا ت ا د ا ه ش ل ا ل ا ع ل و ص ح ل ا](#)

[4. ق د ص م ل ا ع ج ر م ل ا ن م ة ع ق و م ل ا ت ا د ا ه ش ل ا د ا ر ي ت س ا](#)

[م داو خ VOS](#)

[1. ع ا ه ش ع ا ش ن ا CSR](#)

[2. ق د ص م ل ا ع ج ر م ل ا ن م ة ع ق و م ل ا ت ا د ا ه ش ل ا ل ا ع ل و ص ح ل ا](#)

[3. ر ذ ج ل ا ت ا د ا ه ش ل ا و ق ي ب ط ت ل ا ل ا ل ي م ح ت](#)

[ة ح ص ل ا ن م ق ق ح ت ل ا](#)

[ا ه ج ل ص ا و ع ا ط خ أ ل ا ف ا ش ك ت س ا](#)

[ق ل ص ت ا ذ ت ا م و ل ع م](#)

## قمدق م ل ا

Cisco لِح ي ف (CA) ص ي خ ر ت ل ا ة ئ ي ه ل ة ع ق و م ل ا ت ا د ا ه ش ل ا ذ ي ف ن ت ة ي ف ي ك د ن ت س م ل ا ا ذ ه ح ض و ي Contact Center Enterprise (CCE).

Cisco ن م TAC ي س د ن ه م ، ا ي ا م أ و ر ي م ا ر و ر ي ج و ر ت ر ب و ر و ، ا ي ت ا ه ب ج و ن أ ل ب ق ن م ة م ه ا س م ل ا ت م ت

## ةي س اس أ ل ا ت ا ب ل ط ت م ل ا

### ت ا ب ل ط ت م ل ا

ة ي ل ل ا ل ا ع ي ض ا و م ل ا ب ة ف ر ع م ك ي د ل ن و ك ت ن ا ب Cisco ي ص و ت

- Unified Contact Center Enterprise (UCCE)، ر ا د ص ل ا 12.5(1)
- Package Contact Center Enterprise، ر ا د ص ل ا 12.5(1)

- Customer Voice Portal (CVP)، رادصإلإ 12.5(1)
- Cisco ن م (VVB) يره اظلال يتوصلال ضرعتتس م ال
- Cisco ن م (OAMP) تايل موعو ةرادا مكحت ةدحو
- Cisco (CUIC) ن م دحوم ال اكلذلا زكرم
- Cisco (CUCM) ن م ةدحوم ال تالاصتالال ري دم

## ةمدختتس م ال تانوك م ال

ةيلالال جم ارب ال تارادصإل ال دننتس م ال اذه يف ةدراولال تامولعملال دننتست

- PCCE، رادصإلإ 12.5(1)
- CVP، رادصإلإ 12.5(1)
- Cisco VVB 12.5
- Finess، رادصإلإ 12.5
- CUIC 12.5
- Windows 2016 ليغشتالال ماظن

ةصاخ ةيل م عم ةئي ب يف ةدوجوم ال ةزهجال ن م دننتس م ال اذه يف ةدراولال تامولعملال عاشنإ م تنالك اذإ. (يضا رتفا) حوس م نيوكتب دننتس م ال اذه يف ةمدختتس م ال ةزهجالال عيمج تادب رمأ ال لمحت م ال ريثأتلل كم هف ن م دكأتف، ليغشتالال دي قكتك ب ش

## ةيفلخال

م داوخلالو عال م عملال ني ب ةقداص م ال مادختس اب لاصتالال ني مأت نامضل تاداهشالال مدختتست

ةعقوم تاداهش مادختسإ مهنكمي وأ قوصم عجرم ن م تاداهشالال عارش ني مدختتس م ال نكمي ايتاذ

تقداص يذل نايلال س فن لبق ن م (مسإلإ ل دي امك) ايتاذ ةعقوم ال تاداهشالال عي قوت م تي ةعقوم ال تاداهشالال ربعتت ال. ةداهش ةطلس لبق ن م ةعقوم نوكت نأ لباقم يف، هتيوه يلع اتاقي بطلال ن م ديدعلال يف يضا رتفا لكش ب مدختتست اه نكل، CA تاداهش لثم ةنمأ ايتاذ

عيمج يف مكحتالال م تي 12.x رادصإلإ، Package Contact Center Enterprise (PCCE) ل م مع ةطحم مداخ يف هتفاضتسإ م تي يذالو، (SPOG) جاجزلال ن م دحاو ةعظ ةطساوب لجالال تانوك م ال (AW) ةيساسالال ةرادإلإ

ني ب تالاصتالال عيمج عارج م تي، PCCE 12.5(1) رادصإلإ يف (SRC) نامألال ةرادإل قفاوتل ارظن لاصتالال اضيأ م تي، UCCE يف. ن م آلال HTTP لوكتورب ربع لجالال يف يرخالال تانوك م ال او SPOG ن م آلال HTTP لوكتورب ربع تانوك م ال ني ب 12.5

لح يف CA ن م ةعقوم ال تاداهشالال ذيفنتل ةمزالال تاوطلالال ليصفتلاب دننتس م ال اذه حرشي [نامأ تاداشرا](#) عجار، UCCE ل يرخالال نامأ تارابتعا يألل لوصحلل HTTP ن م ن م آلال لاصتالال CCE تاداشرا يألل عجار، ن م آلال HTTP نع فل تخم يفاضلإ CVP ن م آلال لوصحلل [UCCE](#). [CVP نامأ تاداشرا](#): CVP نيوكت لي ل دي ف نامألال

# ءارجإلا

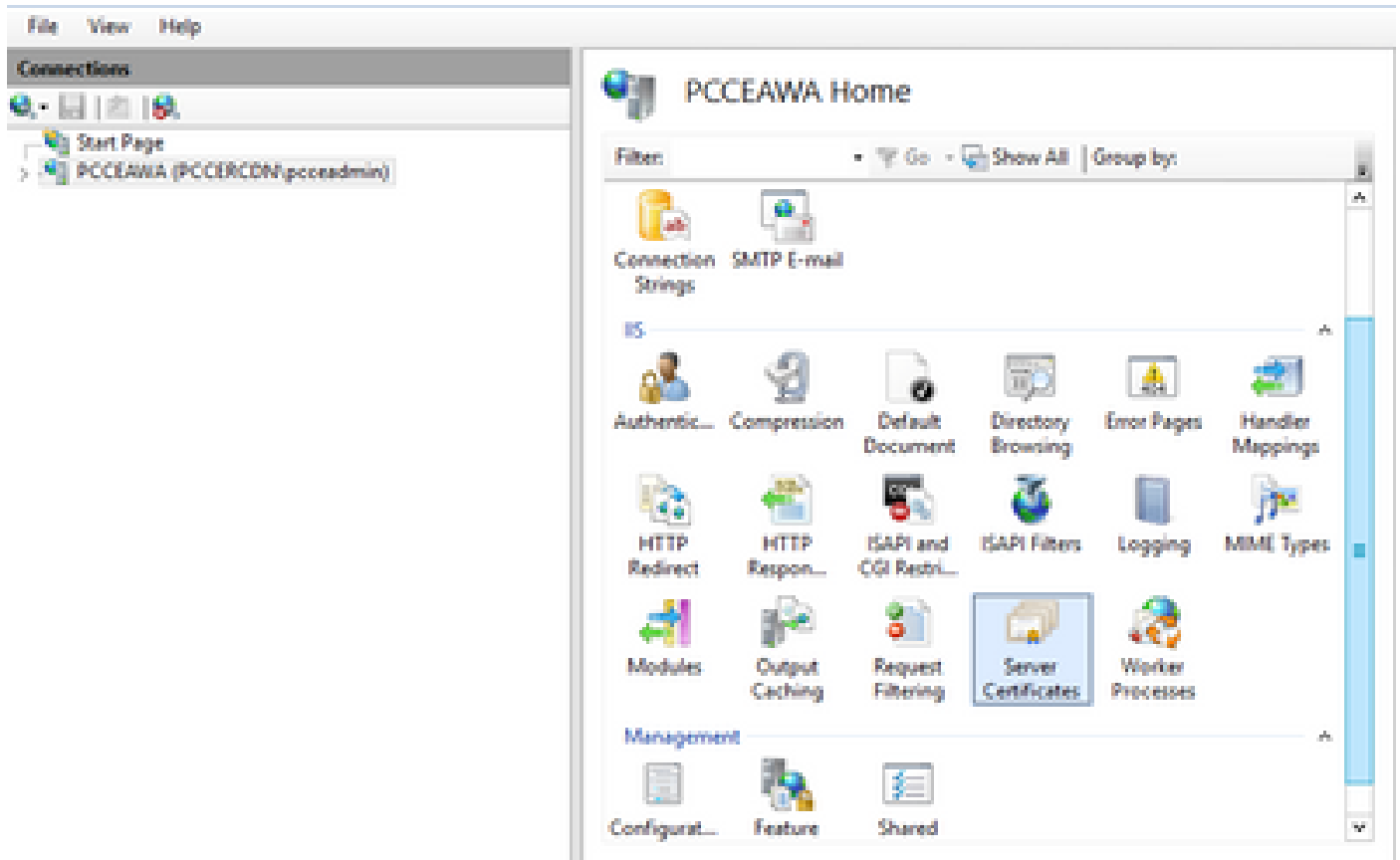
## Windows إلی ءءنءس مءل CCE مءاوء

### 1. ءاشنإ CSR

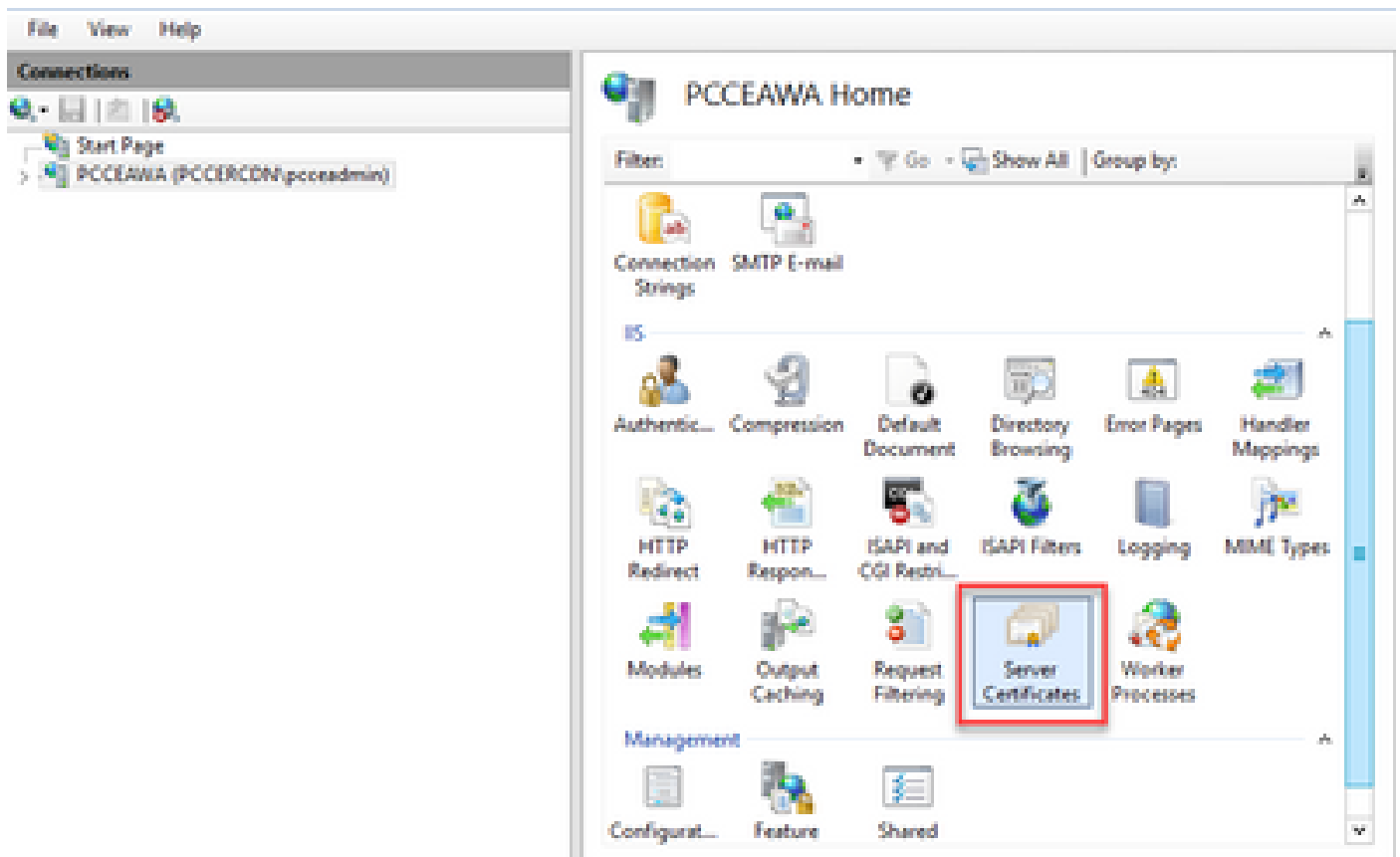
ءنءرنإلا ءامولعم ءامءء رءم نم (CSR) ءءاهش ءقوء ب لء ءاشنإ ءفءك ءارجإلا اءه ءرشي (IIS).

ءامءء ءراءا > ءفراءا ءاوءأ > مكءءلا ءءول رءءءا Windows إلی لوءءلا لءءسءب مق 1. ءوطلءا (IIS) ءنءرنإلا ءامولعم.

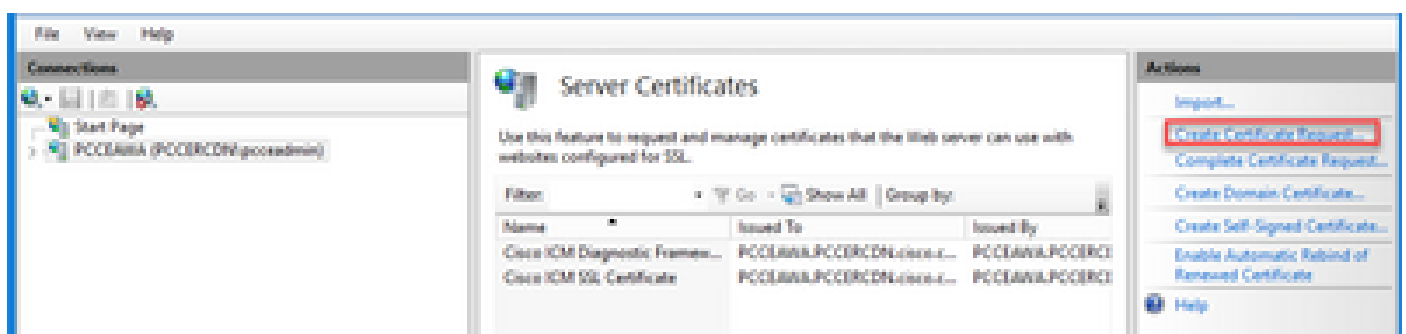
مءءءلل ءسفءرءلا ءءءلا رهظف. مءءءلا مساء قوف رقنا، "ءالاءءءالا" ءء فف 2. ءوطلءا.



مءءءلا ءءاهش إلی ءوءءءم لاء رقن لءاب مق، IIS ءقءنم فف 3. ءوطلءا.



ص.يخرت بلطءاشنإلىعرقنا،تاءارجإلعز في 4. ةوطخل



ي:لالتالمع ب مق،بلطلاءءاشءشاش في 5. ةوطخل

ي:لالتالرقناوةضووعملالوقحلإيف ةبولطلمالءاملعملادح

Request Certificate

**Distinguished Name Properties**

Specify the required information for the certificate. State/province and City/locality must be specified as official names and they cannot contain abbreviations.

Common name:	<input type="text" value="pccerwa.pccercdn.cisco.com"/>
Organization:	<input type="text" value="Cisco"/>
Organizational unit:	<input type="text" value="CX"/>
City/locality:	<input type="text" value="RCDN"/>
State/province:	<input type="text" value="TX"/>
Country/region:	<input type="text" value="US"/>

Previous Next Finish Cancel


يضا رت فال دادع إال كرتأ ، ريفش تال ةمدخ رفوم ل ةلدس نمل ةمئاق ل يف .

2048 ددح ، تبال لوط ةلدس نمل ةمئاق ل نم

Request Certificate

?

X

 **Cryptographic Service Provider Properties**

Select a cryptographic service provider and a bit length. The bit length of the encryption key determines the certificate's encryption strength. The greater the bit length, the stronger the security. However, a greater bit length may decrease performance.

Cryptographic service provider:

Microsoft RSA SChannel Cryptographic Provider

Bit length:

2048

Previous Next Finish Cancel

ءاهنإ ىلع رقن او ةءاهشلا بلطل فلم مسا ددح 6 ةوطخلا

Request Certificate

File Name

Specify the file name for the certificate request. This information can be sent to a certification authority for signing.

Specify a file name for the certificate request:

PCCEAW.PCCERC DN.cisco.com

Previous Next Finish Cancel

2. ق دصم ل عجرم ل نم ة ع ق و م ل ا د ا ه ش ل ا ل ع ل و ص ح ل ا

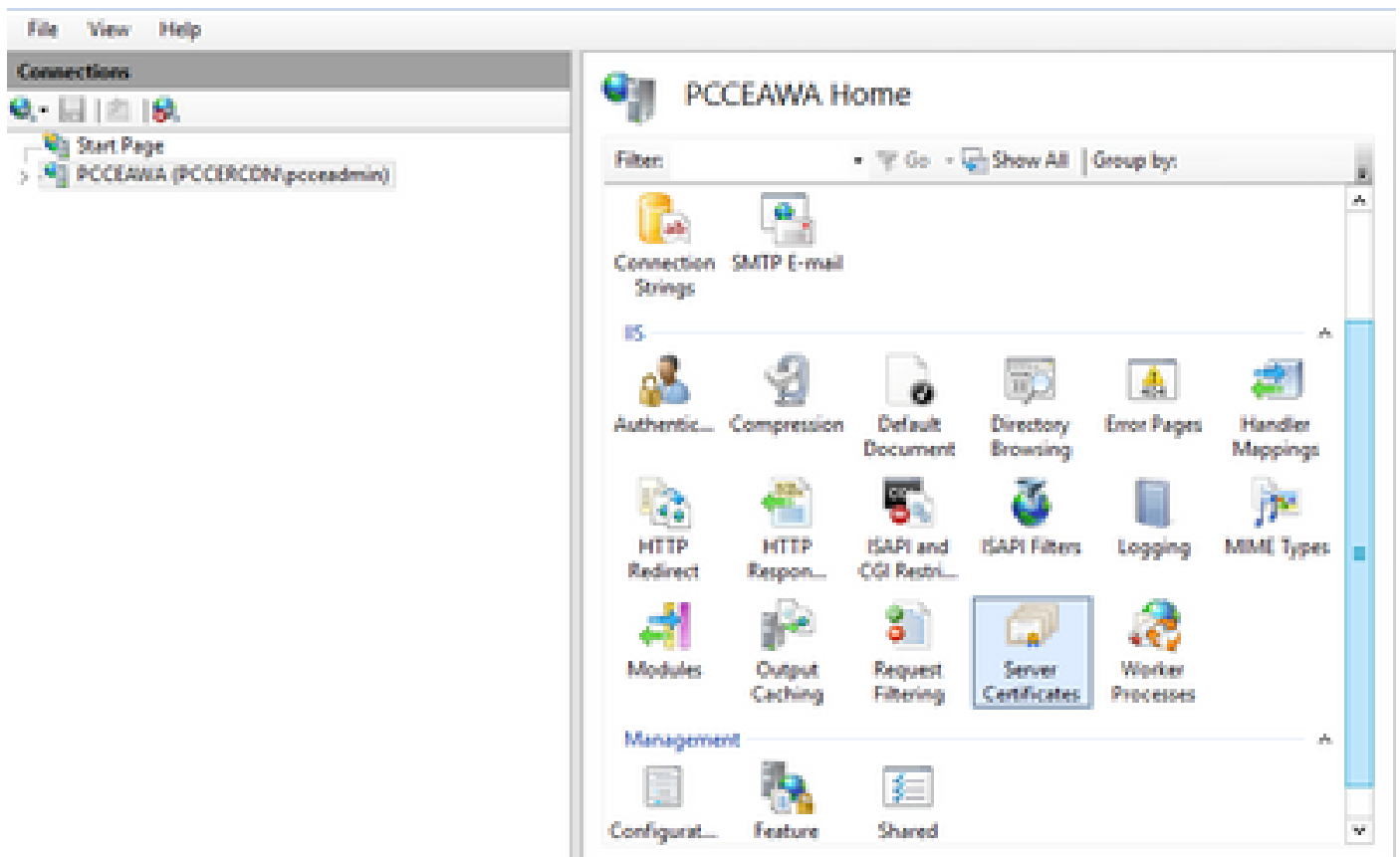
ق دصم ل عجرم ل ع ل ا د ا ه ش ل ا ع ق و ت 1. ة و ط خ ل ا

لم ل ع ل ا ة ق د ا ص م ن م ض ت ي CA ل ب ق ن م م د خ ت س م ل ا ة د ا ه ش ل ا ب ل ا ق ن ا ن م د ك ا ت : ة ظ ح ا ل م م دا خ ل ا و

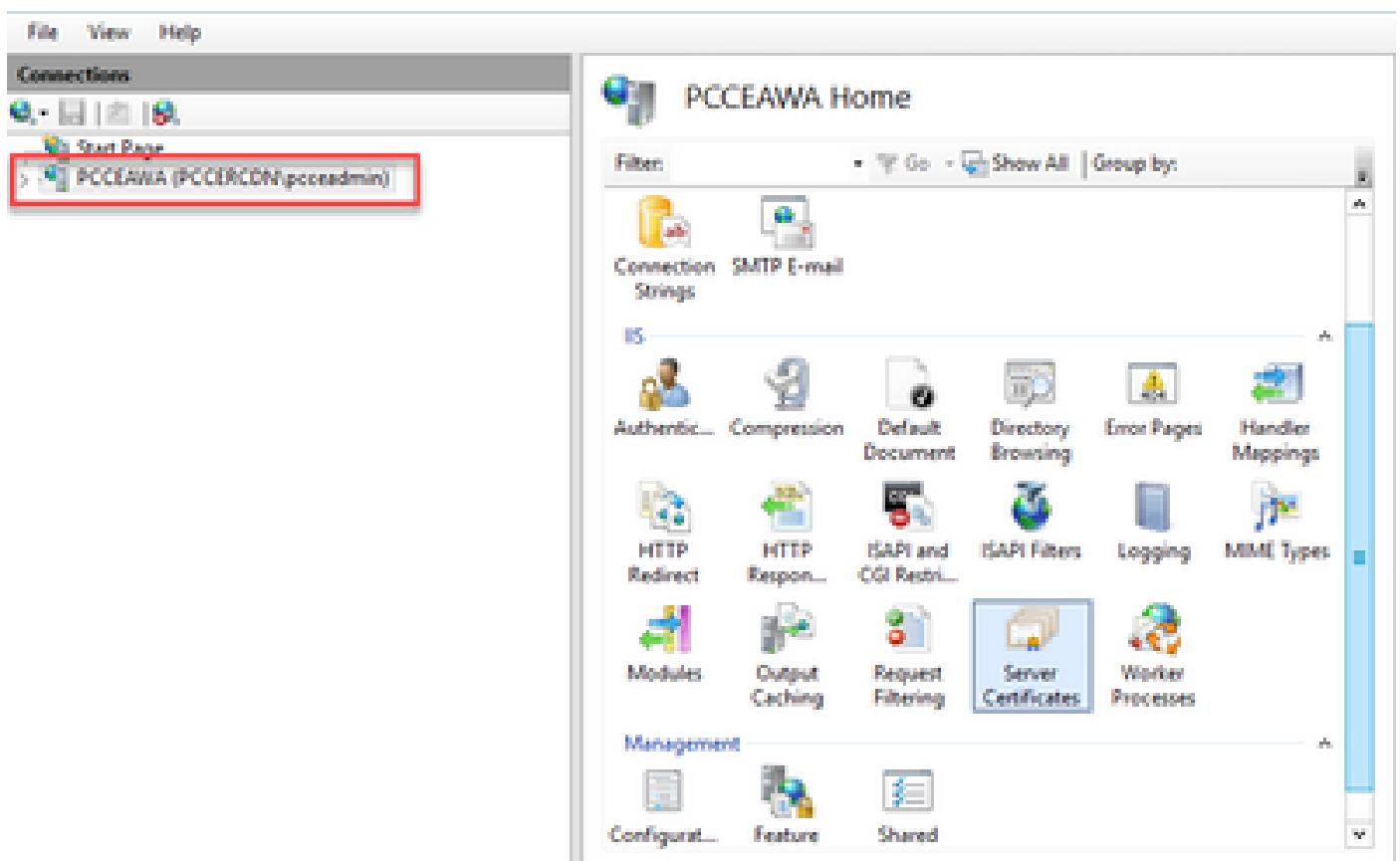
ر ذ ج ل ا) ق دصم ل ا عجرم ل ا نم ق دصم ل ا عجرم ل ا نم ة ع ق و م ل ا د ا ه ش ل ا ل ع ل و ص ح ل ا 2. ة و ط خ ل ا ( د ج و ن ا ط ي س و ل ا و ق ي ب ط ت ل ا و

3. ق دصم ل ا عجرم ل ا نم ة ع ق و م ل ا د ا ه ش ل ا ل ع ل و ص ح ل ا

ت ا م د خ ة ر ا د ا > ة ي ر ا د ا ت ا و ا > م ك ح ت ل ا ة ح و ل ر ت خ ا و Windows ل ل ل و خ د ل ا ل ع ل و ص ح ل ا م ق 1. ة و ط خ ل ا ( IIS) ت ن ر ت ن ا ل ا ت ا م و ل ع م

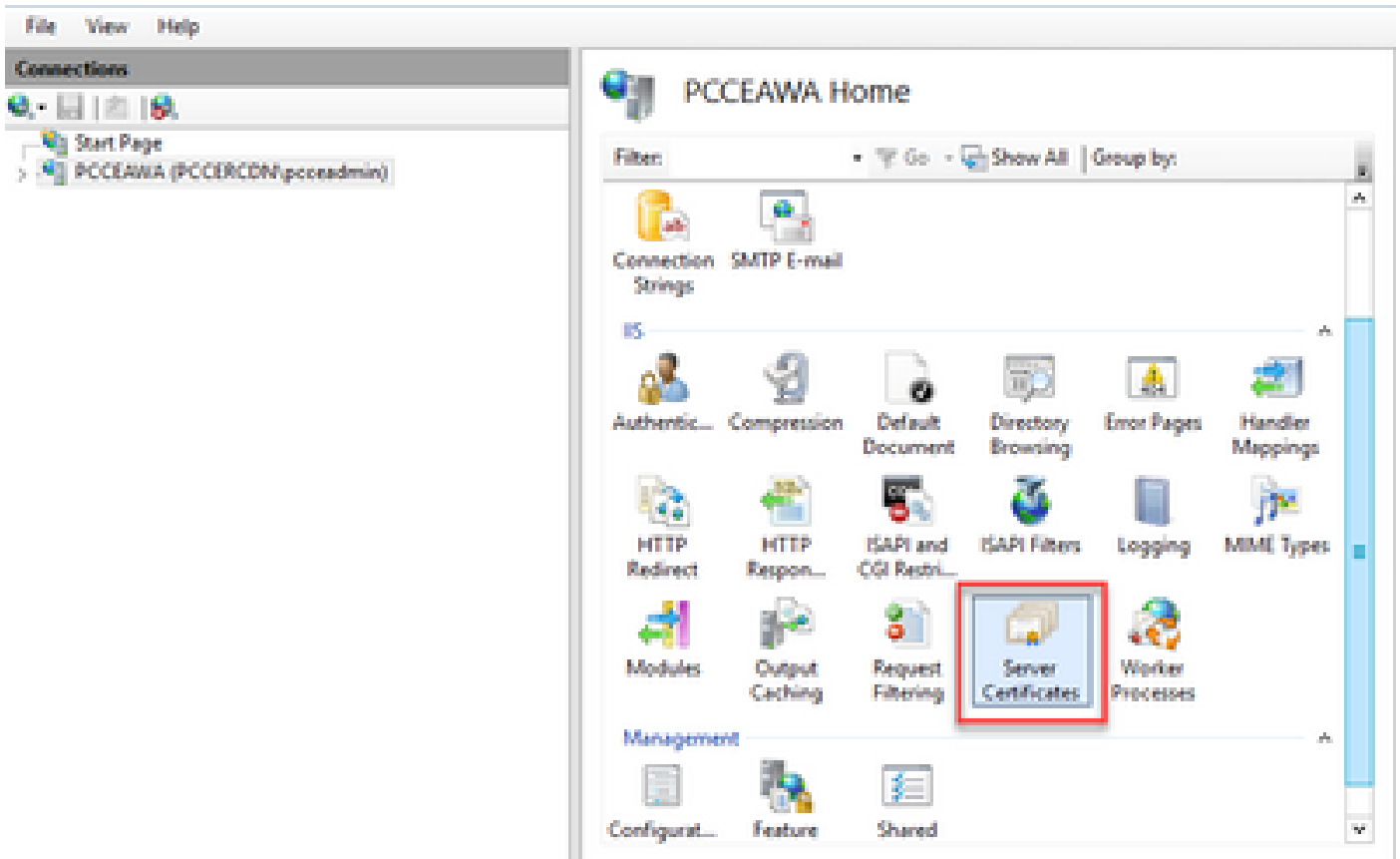


مداخل مسا قوف رقنا، "تالاصتال" عز يف 2. ةوطخلا

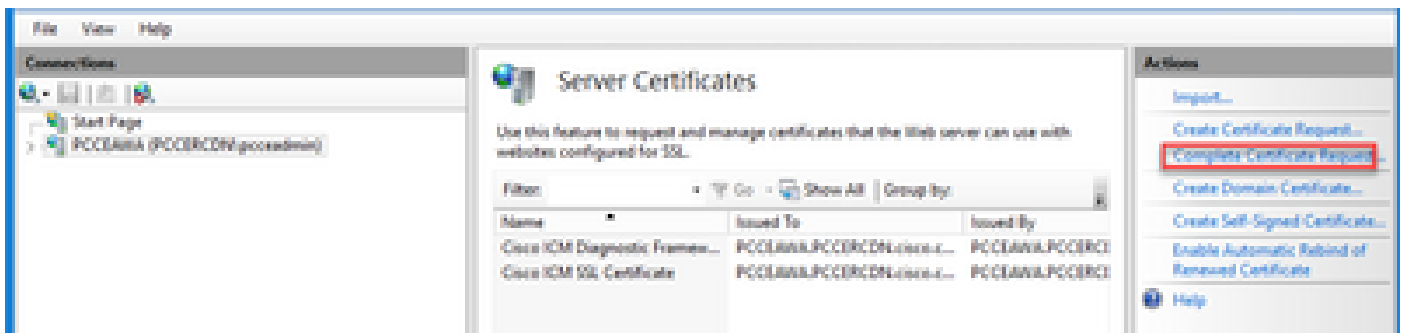


مداخل تاداهش ىلع اچودزم ارقن رقنا، IIS ةقطنم يف 3. ةوطخلا





ةداهشلا بلط لامكإ ىلع رقنا ، تاءارجإل عرذ يف 4. ةوطخل

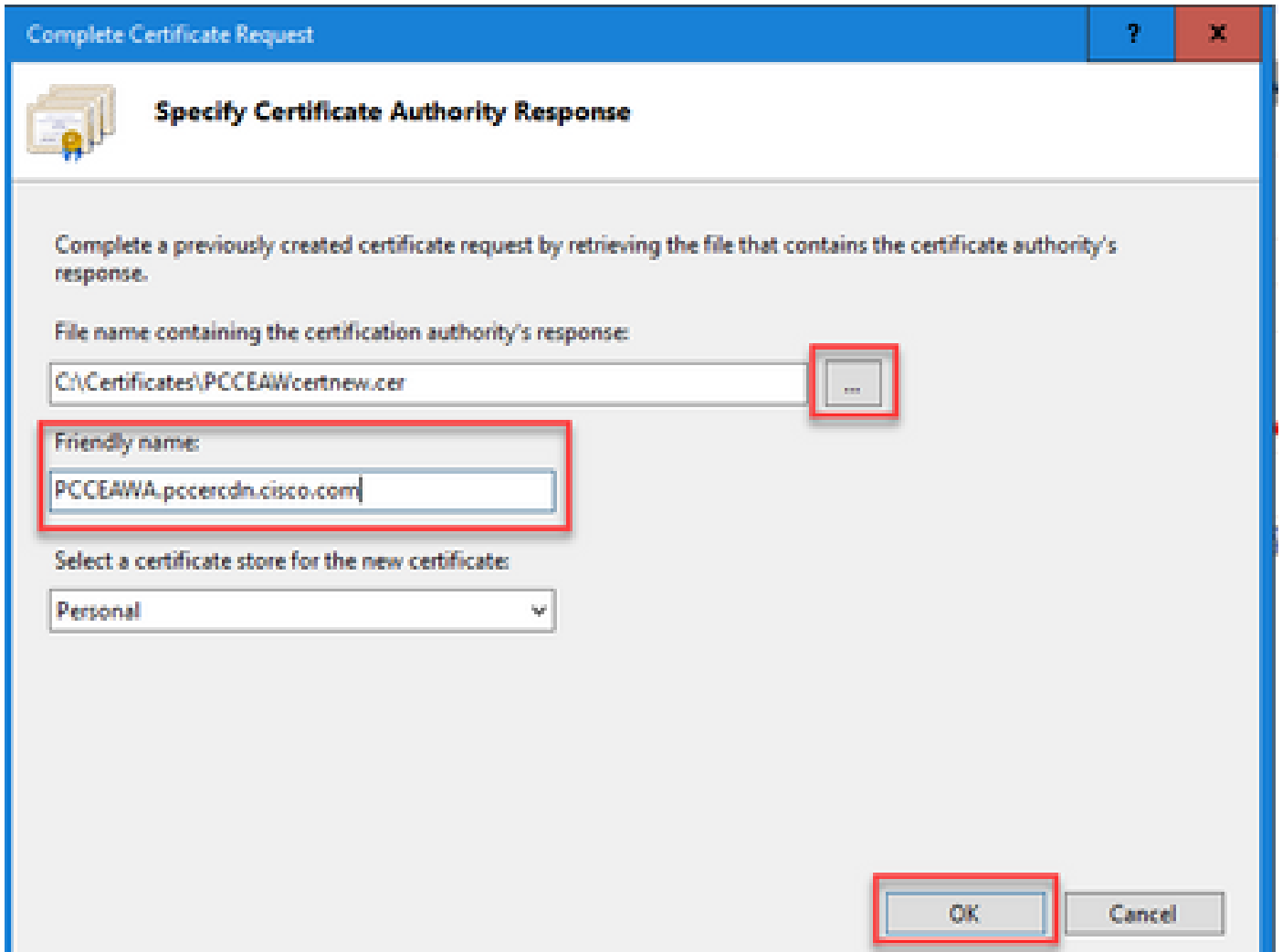


ةيولاتلا لوقحلا لمكأ ، صيخرتلا بلط لامكإ ةشاش يف 5. ةوطخل

... رز ىلع رقنا ، قدصملا عجرملا ةباجتسا لوقح ىلع يوتحي يذلا فلملا مسا يف  
حتف رقنا مثة عقوملا قيبطتلا ةداهش نينخت هي فمتي يذلا ناكملا ىلإ حفصت

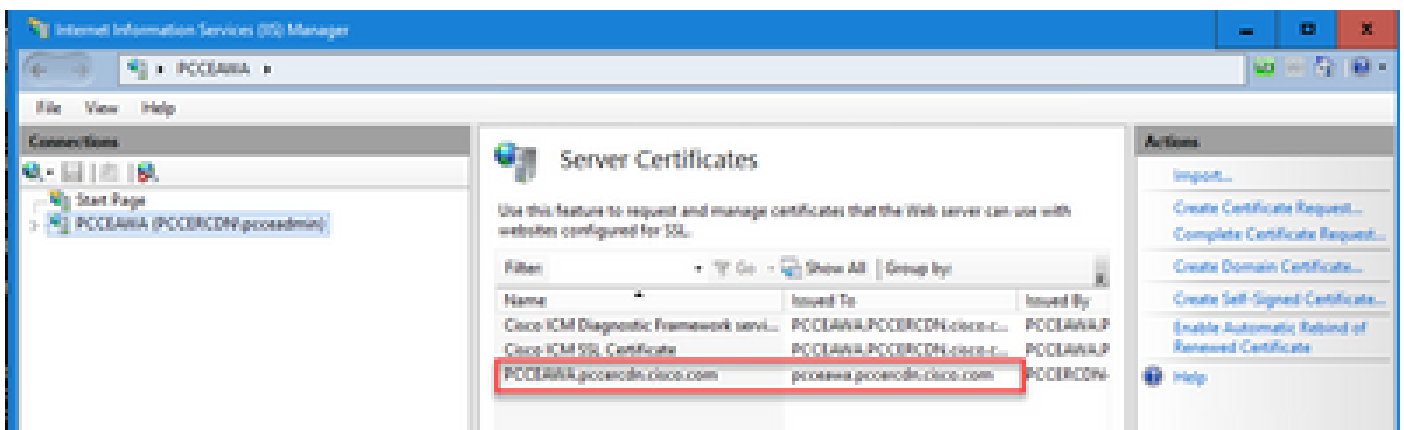
✎ لعفلا بةدوجوم رذجال ةداهشلا نكت ملو نيوتسم نم CA قيبطت وه اذه ناك اذا : ةظحالم  
ةداهشلا دارييتسا لب بق Windows نزم ىلإ رذجال ليحت بج يف ، مداخل تاداهش نزم يف  
ىلإ رذجال قدصملا عجرملا ليحت ىلإ ةجاحب تنك اذا دننتملا اذه ىلإ عجرا . ةعقوملا  
رجتم Windows <https://docs.microsoft.com/en-us/skype-sdk/sdn/articles/installing-the-trusted-root-certificate>.

مسا يا وأ مداخل صاخلا (FQDN) لامكلا ب لهؤملا لاجملا مسا لخدأ ، "فولأملا مسالا" لوقح يف  
يصخشك ديدجال تاداهشلا نزم تاداهش نزم ديدحت لظي نأ نم دكأت . كل ةيمهأ يذ



ةداهشلا لي محتلا ق ف اوم قوف ر قنا 6 ةوطخللا

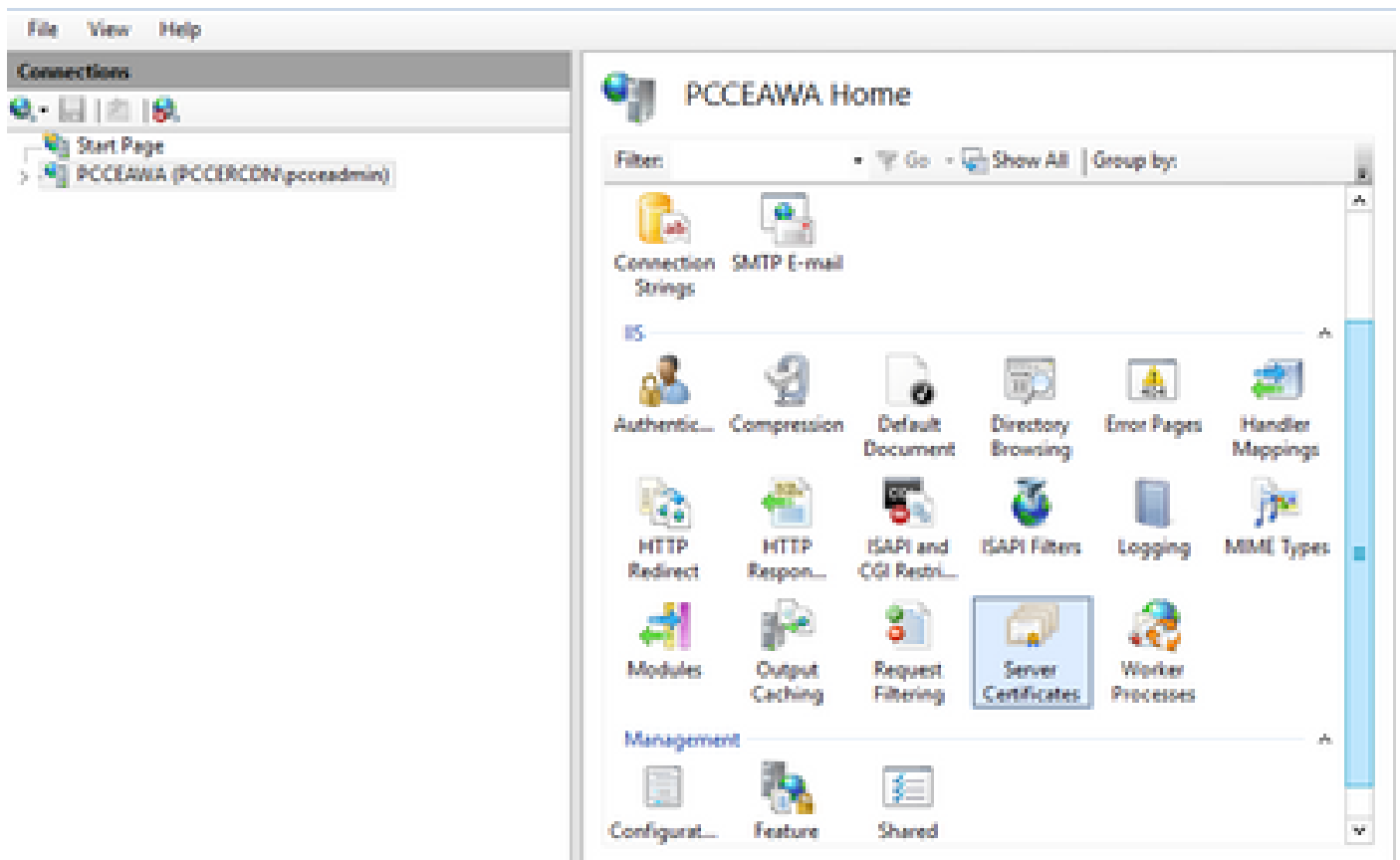
مداخل تاداهش عر ج ي ف ةداهشلا ره طت ،ةداهشلا لي محت حج ن اذا



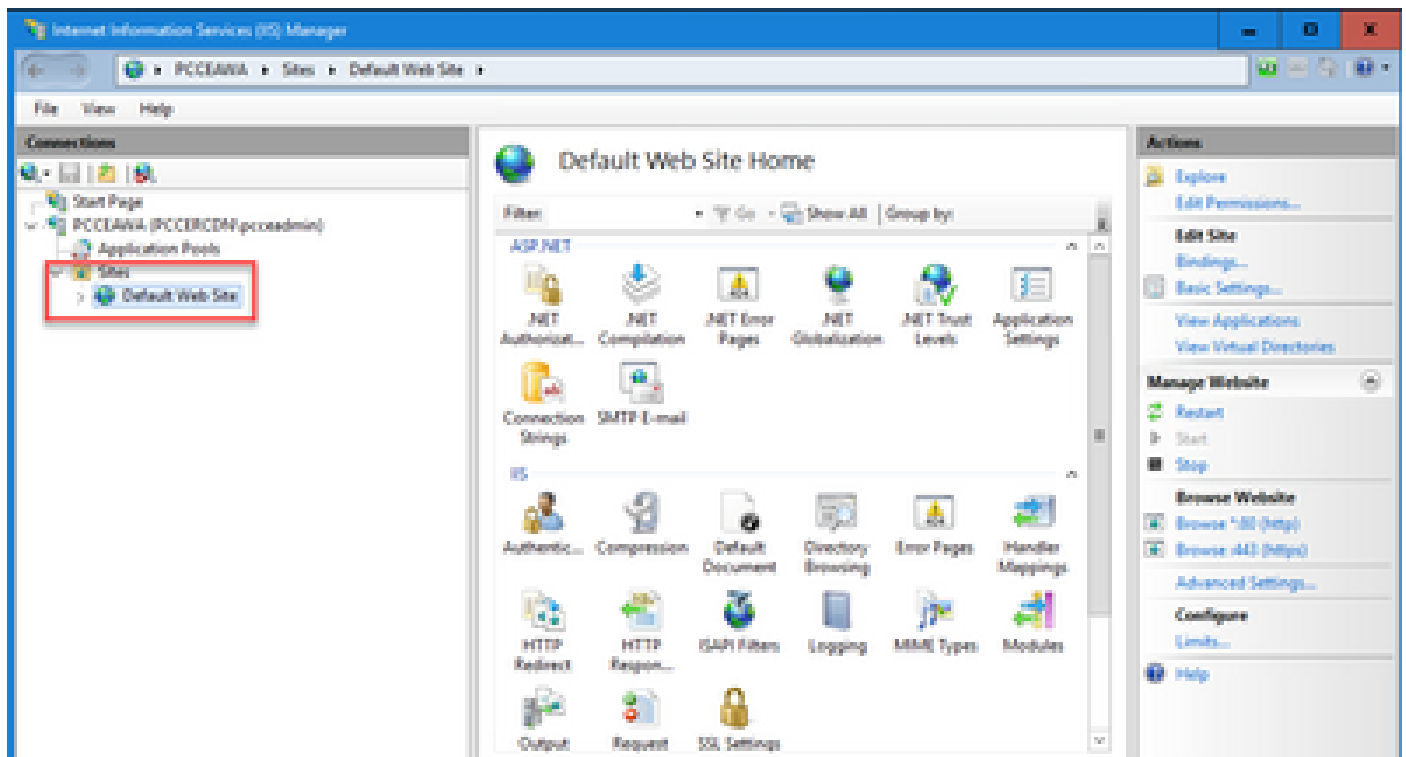
4. IIS ب CA ل بق ن م ةع قوملا ةداهشلا ط بر

IIS. ةرادا ي ف ةع قوم CA ةداهش ط بر ةي ف ي ك ءار ج ا ل ا ذه ح ر ش ي

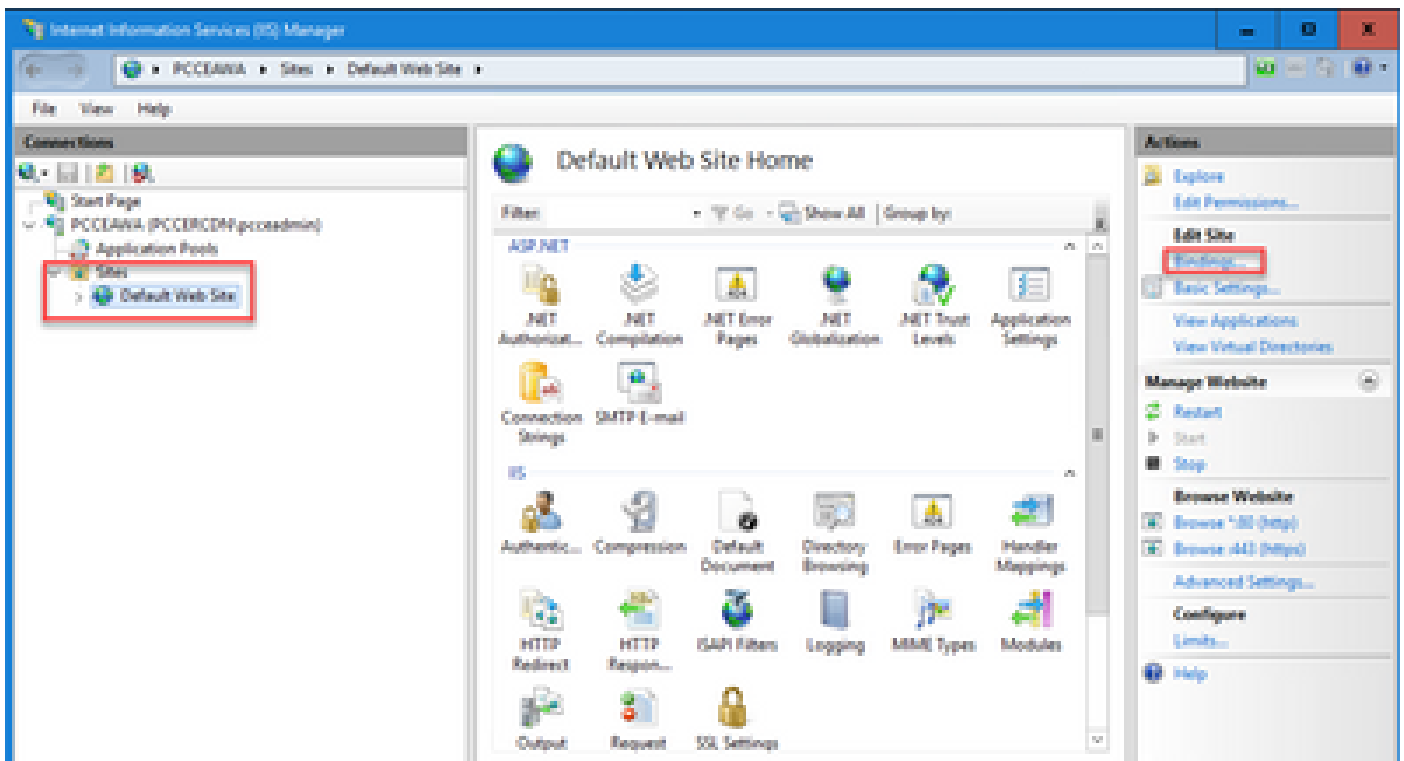
تام دخ ةرادا > ةي رادا تاودا > م كحتلا ءحول رتخاو Windows لى ل لوخدلا لي ج س ت ب م ق 1 ةوطخللا (IIS). ت ن ر ت ن ا ل ا تام و ل عم



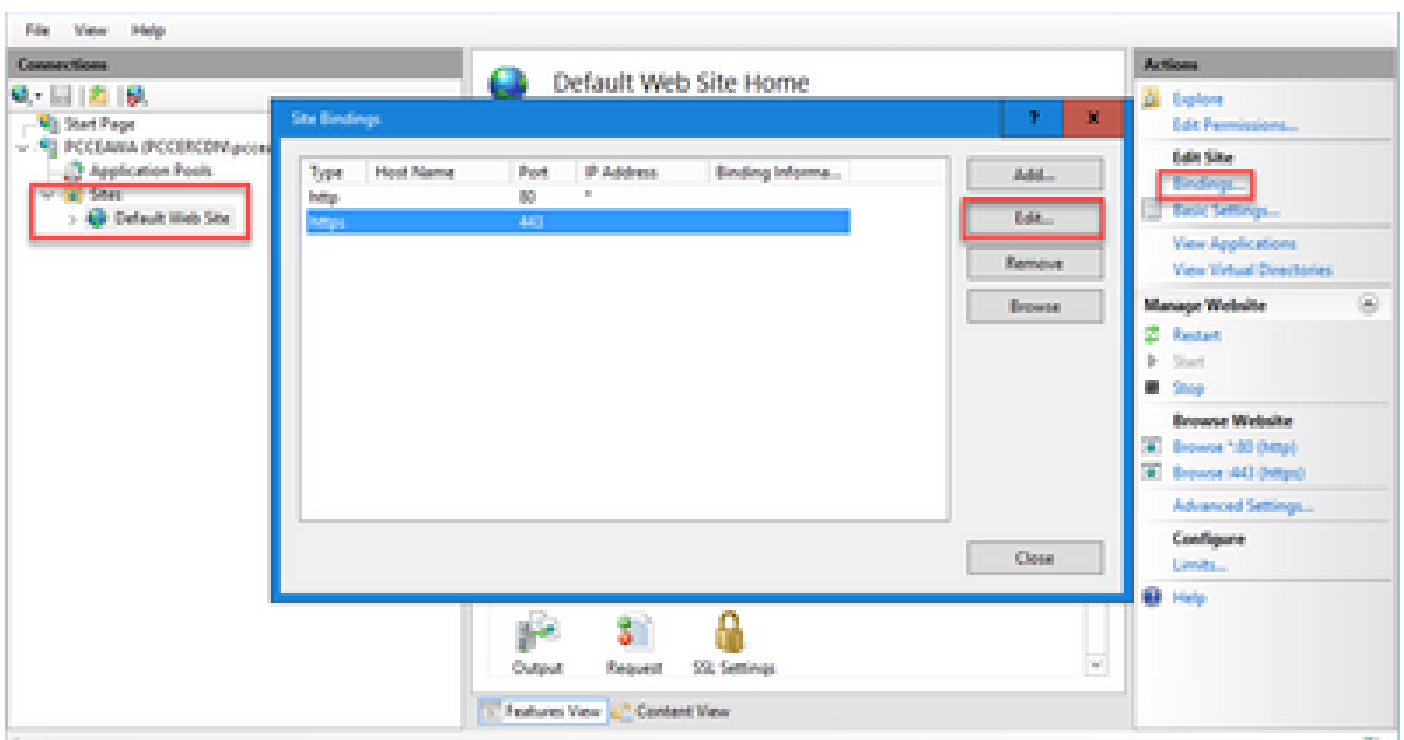
يضا رتفاللا بيو عقوم > عقاوم > <server\_name> رتخأ ،تالاصتاللا عزج في 2. ةوطخللا



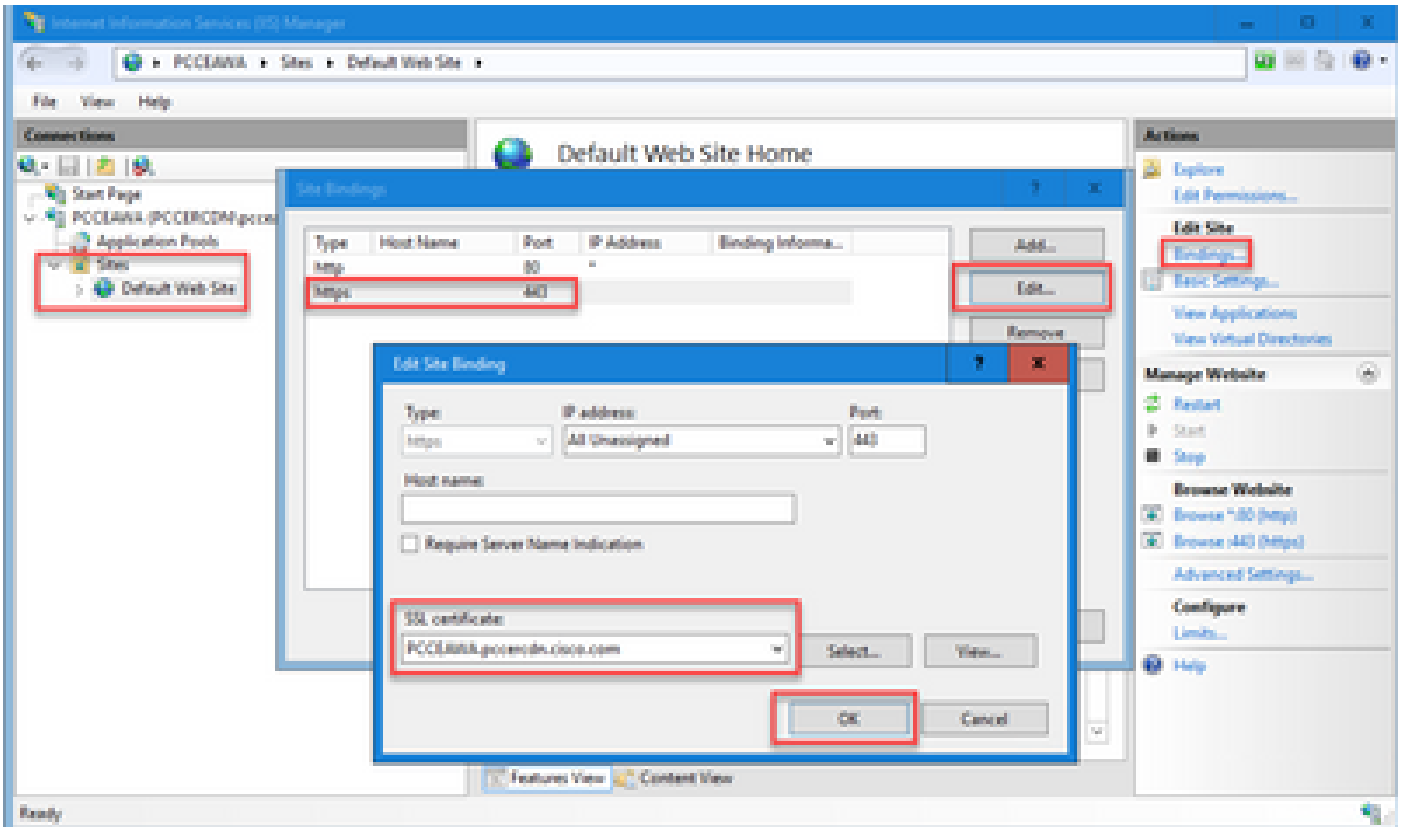
....طباور قوف رقنا ،"تاءارجإلا" عزج في 3. ةوطخللا



....رحي تقطقط كلذ دعبو 443ءانيم عم https عونلا تققطط 4 ةوطخلا

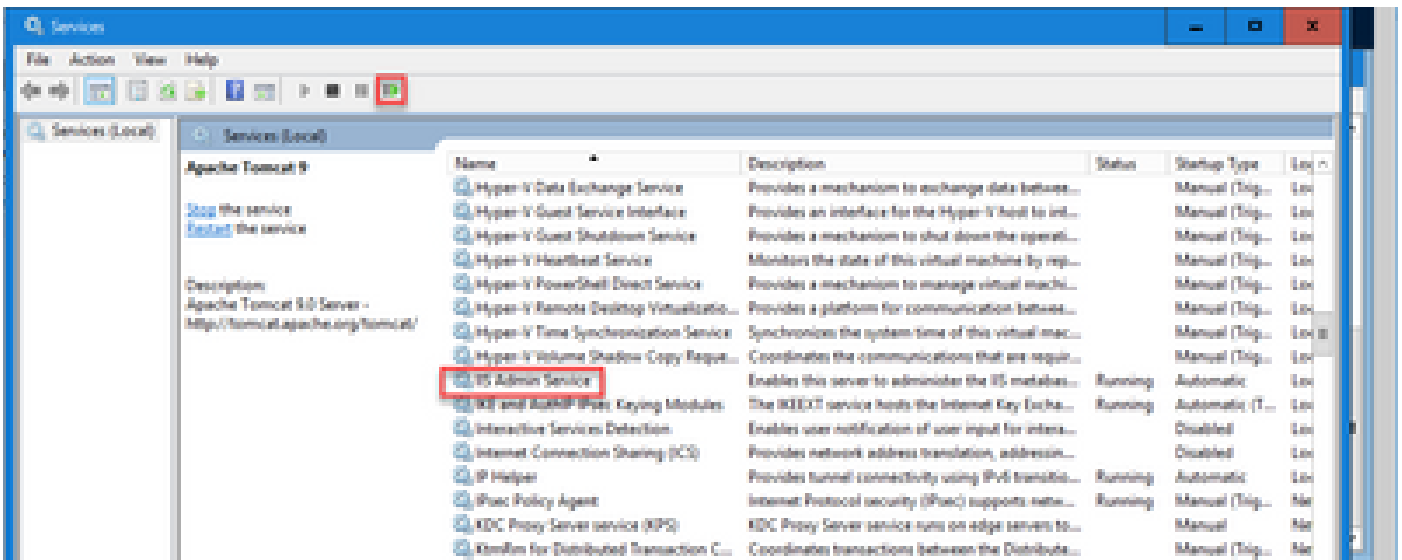


فولأملا مسالا سفن اهل يتلا ةداهشلا دح، SSL ةداهشل ةلدسنملا ةمئاقلا نم 5 ةوطخلا  
 ةقباسلا ةوطخلا يف حضوم وه امك



OK قوف رقتناو 6 ةوطخلال

IIS ةرادا ةمدخ لئغشت دعأو services.msc > لئغشت > ادبا ىل لقتنا 7 ةوطخلال



قئبطلال لئغشت دنع ةداهشلل اطح تارئذحت رهظت ال ،حاجناب IIS لئغشت ةداعا مت اذا

Diagnostic Portico ب CA لبق نم ةعقوملا ةداهشلل طبر 5.

Diagnostic Portico فئ ةعقوم CA ةداهش طبر ةئفئك ءارءال اذح رشئ

(لؤؤسمك لئغشت) رمألا هجومت فا 1 ةوطخلال

رمأ اذه لغش Diagnostic Portico ل يسئرلا دلجملا ىلإ لقتنا 2. ةوطخلا

```
cd c:\icm\serviceability\diagnostics\bin
```

رمأ اذه لغش Diagnostic Portico ىلإ ةيلاحلا ةداهشلا طبر ةلازاب مق 3. ةوطخلا

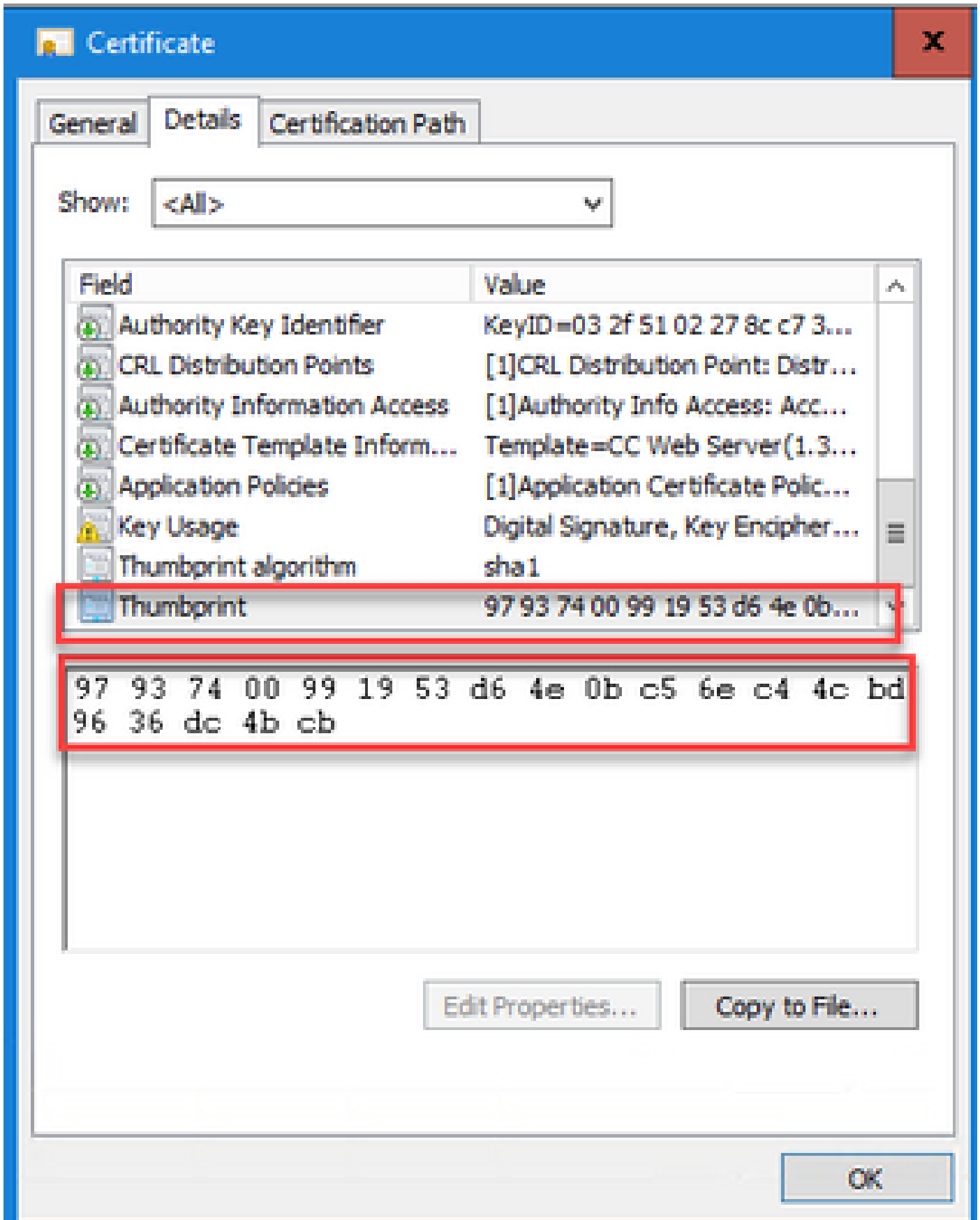
```
DiagFwCertMgr /task:UnbindCert
```

```
c:\icm\serviceability\diagnostics\bin>DiagFwCertMgr /task:UnbindCert
*****
Cisco Unified ICM/CCE Diagnostic Framework Certificate Manager
*****

Executing Task: 'UnbindCert'
Read port number from service configuration file: '7890'
ATTEMPTING TO UNBIND CERTIFICATE FROM WINDOWS HTTP SERVICE
Binding IP Address: '0.0.0.0:7890'
Attempting to delete the existing binding on 0.0.0.0:7890
Deleted existing binding successfully
Deleted entry from the service registry
ALL TASKS FOR UNBINDING THE CERTIFICATE FROM HTTP SERVICE COMPLETED SUCCESSFULLY

c:\icm\serviceability\diagnostics\bin>
```

ةمصب ل قحل (تافاسم نودب) ةئزجتلا ىوتحم خسن او ةعقوملا ةداهشلا حتفا 4. ةوطخلا  
ماهبالا



ة.ئزجتال ىوتحم قصلورمألا اذه لىغشتب مق 5. ةوطخلا

DiagFwCertMgr /task:BindCertFromStore /certhash:<hash\_value>

```
c:\icm\serviceability\diagnostics\bin>DiagFwCertMgr /task:BindCertFromStore /certhash:97937400991953d64e08c56ec44cb09636dc48cb0c48cb0

Cisco Unified ICM/CCE Diagnostic Framework Certificate Manager

Executing Task: 'BindCertFromStore'
Read port number from service configuration file: '7890'
CertHash Argument Passed: '97937400991953d64e08c56ec44cb09636dc48cb0'
ATTEMPTING TO BIND CERTIFICATE WITH WINDOWS HTTP SERVICE
Binding IP Address: '0.0.0.0:7890'
Trying to look up certificate: 97937400991953d64e08c56ec44cb09636dc48cb0
Local Computer Personal certificate store was opened successfully
Certificate requested found in store
Certificate store was closed successfully
Certificate bind with HTTP service on 0.0.0.0:7890 completed successfully
Found existing registry key for the service
Hash of certificate used saved in the service registry
ALL TASKS FOR BINDING THE CERTIFICATE WITH HTTP SERVICE COMPLETED SUCCESSFULLY

c:\icm\serviceability\diagnostics\bin>
```

ةحل اص ةلاسر ةداهشلا طبر ضرعي هنإف ،ةداهشلا طبر حجن اذا

رم اذه لغش .احجان ةداهشلا طبر ناك اذا ام ةحص نم ققحتلا 6 ةوطخل

DiagFwCertMgr /task:ValidateCertBinding

```
c:\icm\serviceability\diagnostics\bin>DiagFwCertMgr /task:ValidateCertBinding

Cisco Unified ICM/CCE Diagnostic Framework Certificate Manager

Executing Task: 'ValidateCertBinding'
Read port number from service configuration file: '7890'
ATTEMPTING TO VALIDATE CERTIFICATE BINDING WITH WINDOWS HTTP SERVICE
Binding IP Address: '0.0.0.0:7890'
Attempting to query HTTP service for SSL certificate binding
Found a certificate binding on 0.0.0.0:7890
Attempting to locate this certificate in the Local Computer certificate store
Trying to look up certificate: 97937400991953d64e08c56ec44cb09636dc48cb0
Local Computer Personal certificate store was opened successfully
Certificate requested found in store
Certificate store was closed successfully
The certificate binding is VALID
Certificate hash stored in service registry matches certificate used by service
ALL TASKS FOR VALIDATING CERTIFICATE BINDING COMPLETED SUCCESSFULLY

c:\icm\serviceability\diagnostics\bin>
```

يضا رتفا لك شب 7890 ذفنم ال DiagFwCertMgr مدختسي :ةطالم

ةحل اص ةلاسر ةداهشلا طبر ضرعي هنإف ،ةداهشلا طبر حجن اذا



رم أوألا هذه لىغشش ب مق . صىخششلا لمع راطا ةمدخ لىغشش ةداعاب مق . 7 ةوطخل

```
net stop DiagFwSvc  
net start DiagFwSvc
```

دنع ةداهشلا أطخ تارىذحت رهظت ال ، حاجن ب صىخششلا لمع راطا لىغشش ةداعا ةلاح ىف قىببطللا لىغشش .

6. Java Keystore نزخم ىل ةطىسولا ةداهشلا و رذجللا ةداهشلا دارىسلا .

---

⚠ ةحفصللا نم رماوألا لىغشش و اىطاىت حا حىتافملا نزخم خسن بجى ، ءدبلا لبق : رىذحت  
ل وؤس مك Java ل ةسىسئىرلا .

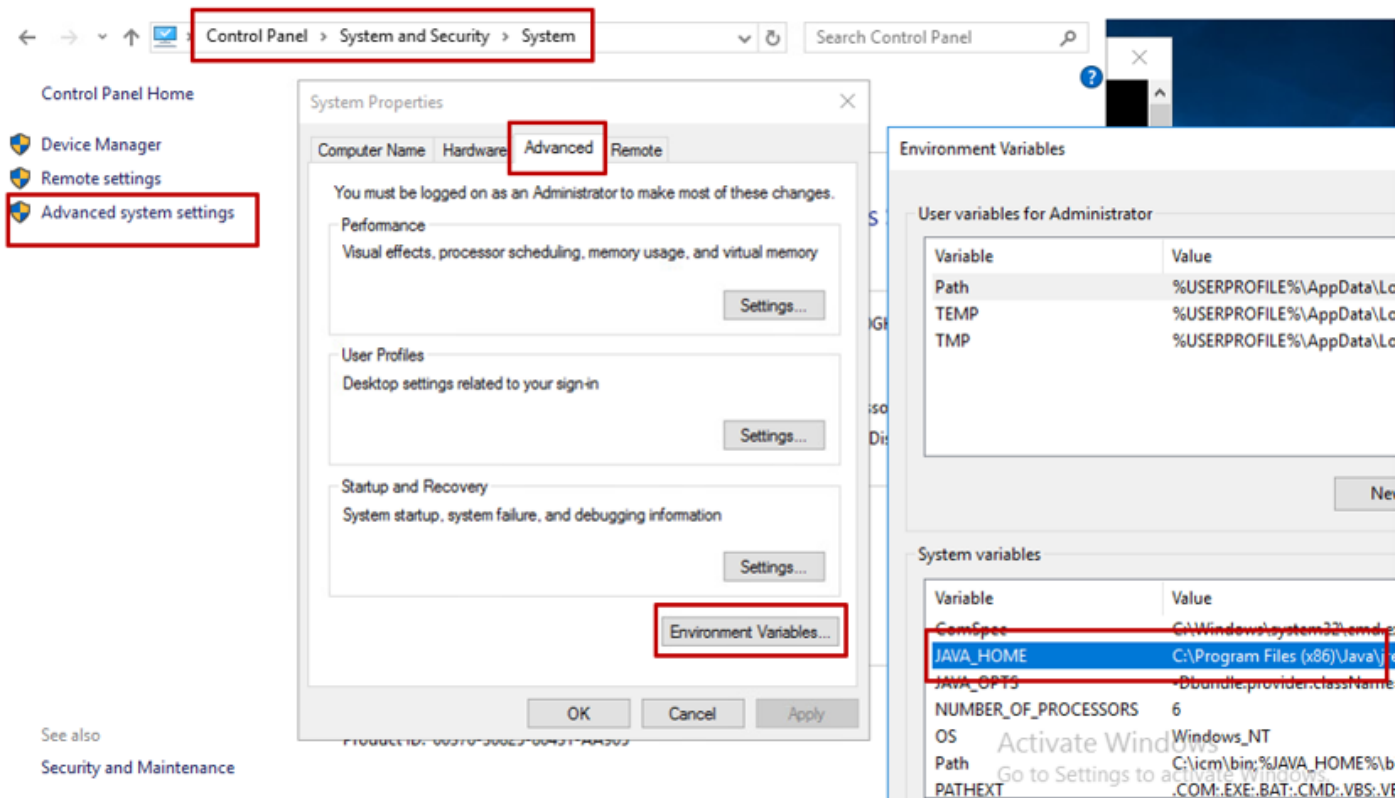
---

ةادأ ةفاضتسلا ناكم نم دكأتلل افاجل ةسىسئىرلا ةحفصللا راسم ىلع فرعت . 1 ةوطخل  
افاجل ةسىسئىرلا ةحفصللا راسم ىلع روثعلا اهلالخ نم كنكمى قرط ةدع كانه . افاجحاتم

رم أوألا رطس ةهجاو رما : echo %JAVA\_HOME%

```
C:\>echo %java_home%  
C:\Program Files (x86)\Java\jre1.8.0_221
```

ةروصللا ىف حضوم وه امك ، مدقتم ماظن دادعلا لالخ نم اىودى : 2 رايخلا



✎ تم ق وأ 12.5(1a) تبثم ال تم دختسأ دق تنك اذا، كلذ عمو (x86)\Java\jre1.8.0\_221\bin. وه يضارتفالا راسم ال UCCE 12.5 على: ةظالم كلذ دعب مدختساف، (يمازل ل لكش ب 12.5 ES55 (OpenJDK ES تبثت ب OpenJDK. عم ريغت دق datastore راسم نأل ارطن JAVA\_HOME نم الدب CCE\_JAVA\_HOME تبثت: تادنتسمل هذه في CVP و CCE في OpenJDK لوح تامولعمل نم ديزم ال [OpenJDK 12.5\(1\) في هلجرتو هتتبثتو](#) و [CCE 2.5\(1\) في هلجرتو OpenJDK](#).

الخطوة 2: ووطخل C:\Program Files\cacerts فللمل يطايتح|خسن عارجاب مق. 2 ووطخل (x86)\Java\jre1.8.0\_221\lib\security. رخآ ناكم على|خسن كنكمي.

رملال ليغشتل لوؤسمك رماو أذفان حتفا. 3 ووطخل


keytool.exe -keystore ./cacerts -import -file <path where the Root, or Intermediate certificate are stored>


✎ هم دختست يذلق دصم ال عجرم ال على ةبولطم ال ةدحمل تاداهش ال دمتعت: ةظالم عجارم لل اي جذومن دع يذلاو، نيوتسم نم قدصم عجرم في. ك تاداهش عيقوتل داريتس| على|حت كلذ دعب، ةيلخادال ةقدصم ال عجارم نم انام رثك أو ةماع ال ةقدصم ال نودب لقتسم ال ةقدصم ال عجرم في. ةطيسول تاداهش ال او رذل تاداهش ال نم لك، ةطاسب رثكال يلخادال ةقدصم ال عجرم ال وأ ربتم ال في ماع لكش ب رهظي يذلاو، طيسو، طاقف رذل تاداهش ال داريتس| كمزلي في.

حل CVP

## 1. FQDN مداخلتساب تاداهش عاشنإ.

و (WSM) بيولا ةمدخ ري دم تامدخل FQDN مداخلتساب تاداهش عاشنإ ةيفيك ءارجإ اذه حرشي Voice XML (VXML)، و Call Server ةرادإ و (OAMP).

 مداخل مسا طقف نمضتي ةداهشل مسا نإف، CVP تيبتب موقت ام دنع :ةظالم تاداهشل عاشنإ ةداعإ يل جاتحت، يلاتلابو، FQDN سي لو.

 يلي امب ماي قلاب جي، ءدبلا لبق :ريذحت  
1. نم رثكأ :رمألا ليغشتب مق .حي تافملا نزخم رورم ةملك يل لوصحلا .  
ةادأ رمأوا ليغشت دنع هذه رورملا ةملك جاتحت تنأ .%CVP\_HOME%\conf\security.properties.  
جاتفملا .  
2. رخآ دلجم يل %CVP\_HOME%\conf\security دلجم خسنأ .  
3. رمأوالا ليغشتل لوؤسمك رمأوا ةذفان حتفا .

## CVP مداوخ

ةي لاتلا رمأوالا ليغشتب مق ، CVP مداوخ تاداهش فنجل 1. ةوطخل


```
%CVP_HOME%\jre\bin\keytool.exe -storetype JCEKS -keystore %CVP_HOME%\conf\security\keystore -delete -a  
%CVP_HOME%\jre\bin\keytool.exe -storetype JCEKS -keystore %CVP_HOME%\conf\security\keystore -delete -a  
%CVP_HOME%\jre\bin\keytool.exe -storetype JCEKS -keystore %CVP_HOME%\conf\security\keystore -delete -a
```

اهبلط دنع حي تافملا نزخم رورم ةملك لخدا .

رمأالا اذه ليغشتب مق WSM ةداهش عاشنإ 2. ةوطخل

```
%CVP_HOME%\jre\bin\keytool.exe -storetype JCEKS -keystore %CVP_HOME%\conf\security\keystore -genkeypair
```

اهبلط دنع حي تافملا نزخم رورم ةملك لخدا .

 ديذحتل HXXX- مداخلتساب . ني ماع ةدمل يضا رتفا لكشب تاداهشل عاشنإ متي :ةظالم ةدمل ءحالاص نوكت تاداهشل نإف الو ، تاداهشل عاشنإ ةداعإ دنع ةي حالصل ءاهتنا خيرات مظعمل ةبسنلاب . ةرملل هذه لبق ق دصم عجرم ةطساوب اهعيقوت يل جاتحت و اموي 90 ةل ووقم ققحت ةرتف تاونس 3-5 ةرتف نوكت نأ جي ، تاداهشل هذه .

ةي سايقلا ءحصلال تالخدم ضعب يلي اميف :

عدحاو ةنس	365
ناتنس	730
تاونس ثالث	1095
تاونس عبرا	1460
تاونس سمخ	1895
تاونس رشع	3650

⚠ ري فشتلا ةيمزراوخو، 2048 حاتفملا مجح، SHA 256 نوكت نأ بجي ةداهش 12.5 في ريذحت نأ مهملا نم. -keyalg rsa و -keysize 2048: ميقللا هذه نييعتل تاملعمل هذه مدختسأ، RSA، كلدب مايقللا متي مل اذ. -storetype jceks: عملعمل CVP حيتافم نزخم رماو نمضتت، ةفلات حيتافملا نزخم كلذ نم أوسأ وأ حاتفملا وأ ةداهشلا حبصت نأ نكمي.

؟ضبقلاو ةلئاعلا مسا وه ام لاؤسلا دنع، مداخلاب صاخلا FQDN ددح

```
C:\Cisco\CVP\jre\bin>keytool.exe -genkeypair -v -storetype JCEKS -keystore c:\Cisco\CVP\conf\security\keystore -alias u
m_certificate1 -keysize 2048 -keyalg RSA
Enter keystore password:
What is your first and last name?
[Unknown]: cvp.bona.com
What is the name of your organizational unit?
[Unknown]:
```

ةيلاال يخال ةلئسألا لمكأ

ةيمظنتلا ةدحولا مسا ام

<OU ديذحت>: [فورعم ريغ]

ككسسؤم مسا وه ام

<ةسسؤملا مسا نييعت>: [فورعم ريغ]

ككقطنم وأ ككتنيدم مسا وه ام

<قطنملا/ةنيدملا مسا ددح>: [فورعم ريغ]

ككظفاحم وأ ككتلود مسا وه ام

<عطاقملا/ةيالولا مسا ددح>: [فورعم ريغ]

ةدحولا هذهل نيفرحلا وذل دلبللا دوك وه ام

<نفي فرح لال يذ دلبلال زمر دي دحت>: [فورعم ريغ]

نبي لالات لال نيل خدم لال معن ددح.

callServer\_certificate و vxml\_certificate ل steps هس فن لال تزجنأ 3. ةوطخلال

```
%CVP_HOME%\jre\bin\keytool.exe -storetype JCEKS -keystore %CVP_HOME%\conf\security\keystore -genkeypair
```

```
%CVP_HOME%\jre\bin\keytool.exe -storetype JCEKS -keystore %CVP_HOME%\conf\security\keystore -genkeypair
```

CVP ريراقت مداخل

ةي لالات لال رماوالا لي غشتب مق، Reporting Server و WSM تاداهش فذلح 1. ةوطخلال

```
%CVP_HOME%\jre\bin\keytool.exe -storetype JCEKS -keystore %CVP_HOME%\conf\security\keystore -delete -a
```

```
%CVP_HOME%\jre\bin\keytool.exe -storetype JCEKS -keystore %CVP_HOME%\conf\security\keystore -delete -a
```

اهبلط دنع حيتافم لال نزخم رورم ةم لك لخدأ

رماوالا اذه لي غشتب مق WSM ةداهش عاشنإل 2. ةوطخلال

```
%CVP_HOME%\jre\bin\keytool.exe -storetype JCEKS -keystore %CVP_HOME%\conf\security\keystore -genkeypair
```

اهبلط دنع حيتافم لال نزخم رورم ةم لك لخدأ

رمتساو؟ كب صاخلا ةلئاعال مساو ةلئاعال مساو وه ام مالعتسالل مداخلاب صاخلا FQDN ددح CVP مداوخ عم مت امك اهس فن تاوطخلال مادختساب

callServer\_certificate ل تاوطخلال سفن ءارجاب مق 3. ةوطخلال

```
%CVP_HOME%\jre\bin\keytool.exe -storetype JCEKS -keystore %CVP_HOME%\conf\security\keystore -genkeypair
```

CVP OAMP (رشن UCCE)

SPOG ةطساوب لال تانوكم عي مج ي ف مكحتلا متي، PCCE لال نم 12.x رادصالا ي ف هنأ امب UCCE رشن لال طقف ةبولطم تاوطخلال هذوف، OAMP تي بثت متي الو

ةةللالتل رملألال لئغشتب مق ، OAMP و WSM مءاخ ءاءاهش فنءل 1. ةوطءلال

```
%CVP_HOME%\jre\bin\keytool.exe -storetype JCEKS -keystore %CVP_HOME%\conf\security\keystore -delete -a
```

```
%CVP_HOME%\jre\bin\keytool.exe -storetype JCEKS -keystore %CVP_HOME%\conf\security\keystore -delete -a
```

اهبلط ءنء ءلءاءفملا نزم رورم ةملك لءءأ

رملألال اءه لئغشتب مق WSM ةءاهش ءاشنل 2. ةوطءلال

```
%CVP_HOME%\jre\bin\keytool.exe -storetype JCEKS -keystore %CVP_HOME%\conf\security\keystore -genkeypair
```

اهبلط ءنء ءلءاءفملا نزم رورم ةملك لءءأ


رمتساو ءكب صاءلل ءلءلءل مساو ءلءلءل مسا وه ام مالءءءلءل مءاءلاب صاءلل FQDN ءءء  
CVP مءاوءء عم مءامك اهسفن ءاوطءلل مءءءءساب

oamp\_certificate ل ءاوطءلل سفن ءارءاب مق 3. ةوطءلال

```
%CVP_HOME%\jre\bin\keytool.exe -storetype JCEKS -keystore %CVP_HOME%\conf\security\keystore -genkeypair
```

اهبلط ءنء ءلءاءفملا نزم رورم ةملك لءءأ

2. ءاشنل CSR

 عوؤوملا مسا نئمؤء RFC5280 رائل عم قفاوءملا ءرءءءملا بلطءل ءلءءالم  
ءنء SAN عم -ext ةمءملا مءءءءساب كلءقئءء نكمئ. ةءاهش لك عم (SAN) لئءبل  
CSR ءاشنل

عوؤوملل لئءبلل مسا

عوؤوم مسا رهاللا لءملا فئئئ. ةنئ عم ءاقءلمب مءءءءملا ل -extSubEnter ءمئئ  
لئءملا فئئئملا كلءءو مءاءلل نم (FQDN) لمالكلاب لهؤملا لءملا مسا عم (SAN) لئءبل  
ءلصافب ءلءلءم مئقء ءلءلءل (SAN) نئءء ءقطنم ءكبش لوءء ءافءل نكمئ.

ئلءلءلءل (SAN) نئءءلءل ءكبش ءاونأ

ip:192.168.0.1  
dns:myserver.mydomain.com  
email:name@mydomain.com

الاثم ل ل ي ب س ي ل ع : -ext san=dns:mycvp.mydomain.com.dns:localhost

CVP م داوخ

فلم ي ف هظف ورم أ ل اذ ه ل ي غ ش ت ب م ق . راع ت س م ل ا م س ل ل ة د ا ه ش ل ل ب ل ط ء ا ش ن ا . 1 ة و ط خ ل ل (ل ا ث م ل ل ل ي ب س ي ل ع) ، wsm\_certificate :

```
%CVP_HOME%\jre\bin\keytool.exe -storetype JCEKS -keystore %CVP_HOME%\conf\security\keystore -certreq -
```

اه ب ل ط د ن ع ح ي ت ا ف م ل ل ن ز خ م ر و ر م ة م ل ك ل خ د ا .

ل ا ث م ل ل ل ي ب س ي ل ع : callServer\_certificate و vxml\_certificate ل س ف ن ل ا ت ز ج ن ا . 2 ة و ط خ ل ل

```
%CVP_HOME%\jre\bin\keytool.exe -storetype JCEKS -keystore %CVP_HOME%\conf\security\keystore -certreq -
```

```
%CVP_HOME%\jre\bin\keytool.exe -storetype JCEKS -keystore %CVP_HOME%\conf\security\keystore -certreq -
```

اه ب ل ط د ن ع ح ي ت ا ف م ل ل ن ز خ م ر و ر م ة م ل ك ل خ د ا .

CVP ر ي ر ا ق ت م داخ

فلم ي ف هظف ورم أ ل اذ ه ل ي غ ش ت ب م ق . راع ت س م ل ا م س ل ل ة د ا ه ش ل ل ب ل ط ء ا ش ن ا . 1 ة و ط خ ل ل (ل ا ث م ل ل ل ي ب س ي ل ع) ، wsmreport\_certificate :

```
%CVP_HOME%\jre\bin\keytool.exe -storetype JCEKS -keystore %CVP_HOME%\conf\security\keystore -certreq -
```

اه ب ل ط د ن ع ح ي ت ا ف م ل ل ن ز خ م ر و ر م ة م ل ك ل خ د ا .

ل ا ث م ل ل ل ي ب س ي ل ع : callserver\_certificate ل ا ه س ف ن ت ا و ط خ ل ل ا ر ج ا ب م ق . 2 ة و ط خ ل ل

```
%CVP_HOME%\jre\bin\keytool.exe -storetype JCEKS -keystore %CVP_HOME%\conf\security\keystore -certreq -
```

اه ب ل ط د ن ع ح ي ت ا ف م ل ل ن ز خ م ر و ر م ة م ل ك ل خ د ا .

CVP OAMP (ر ش ن) UCCE)

فلم ي ف هظف ورم أ ل اذ ه ل ي غ ش ت ب م ق . راع ت س م ل ا م س ل ل ة د ا ه ش ل ل ب ل ط ء ا ش ن ا . 1 ة و ط خ ل ل

(oamp\_certificate، لثام ل ل ب س ي ع):

```
%CVP_HOME%\jre\bin\keytool.exe -storetype JCEKS -keystore %CVP_HOME%\conf\security\keystore -certreq -v  
Ensure to replace "mycvp.mydomain.com" with your OAMP FQDN.  
Enter the keystore password when prompted.
```

oamp\_certificate ل تاوطلال سفن ءارجاب مق 2 ةوطلال:

```
%CVP_HOME%\jre\bin\keytool.exe -storetype JCEKS -keystore %CVP_HOME%\conf\security\keystore -certreq -v
```

اهب ل ط دن ع ح ي ت ا ف م ل ن ز خ م ر و ر م ة م ل ك ل خ د ا .

3. ق د ص م ل ع ج ر م ل ن م ة ع ق و م ل ت ا د ا ه ش ل ا ل ع ل و ص ح ل .

و WSM؛ CVP م داخ ل VXML و CallServer و WSM م داخ ) CA ل ع ت ا د ا ه ش ل ا ل ع ي ق و ت ب مق 1. ة و ط ل ل OAMP م داخ ل CallServer و WSM و OAMP؛ CVP م داخ ل Reporting).

ق د ص م ل ع ج ر م ل ن م ر ذ ج ل ا ة د ا ه ش ل ا و ق ي ب ط ل ل ت ا د ا ه ش ل ل ي ز ن ت 2. ة و ط ل ل

د ل ج م ل ا ل ا ل ع ق و م ل ق د ص م ل ا ق ي ث و ت ل ا و ر ذ ج ل ا ة د ا ه ش ل ا خ س ن ا 3. ة و ط ل ل م داخ ل ل %CVP\_HOME%\conf\security\

4. ق د ص م ل ع ج ر م ل ن م ة ع ق و م ل ت ا د ا ه ش ل ا د ا ر ي ت س ا .

ل ع ة د و ج و م ل ت ا ن و ك م ل ت ا د ا ه ش ج ا ت ح ت CVP ل ح م د ا و خ ع ي م ج ل ع ت ا و ط ل ل ا ه ذ ه ق ي ب ط ت ب مق ة ع ق و م ل CA ة د ا ه ش د ا ر ي ت س ا ل ا ط ق ف م داخ ل ل ك ل ذ

ر م ا ا ذ ه ل غ ش . ر ذ ج ل ا ة د ا ه ش ل ا د ا ر ي ت س ا 1. ة و ط ل ل

```
%CVP_HOME%\jre\bin\keytool.exe -storetype JCEKS -keystore %CVP_HOME%\conf\security\keystore -import -v
```

ه ذ ه ة د ا ه ش ل ا ة ب ل ا ط م ب ة ق ث ل ا دن ع م ع ن ب ت ك ا . ا ه ب ل ط دن ع ح ي ت ا ف م ل ن ز خ م ر و ر م ة م ل ك ل خ د ا .

ر م ا ل ا ذ ه ل ي غ ش ت ب مق ، ة ط ي س و ة د ا ه ش ك ا ن ه ن ا ك ا ذ ا :

```
%CVP_HOME%\jre\bin\keytool.exe -storetype JCEKS -keystore %CVP_HOME%\conf\security\keystore -import -v -trustcacerts -alias intermediate_ca -file
```

ه ذ ه ة د ا ه ش ل ا ة ب ل ا ط م ب ة ق ث ل ا دن ع م ع ن ب ت ك ا . ا ه ب ل ط دن ع ح ي ت ا ف م ل ن ز خ م ر و ر م ة م ل ك ل خ د ا .



اذه لغش ( CVP، Reporting and OAMP) هذه مداخل اءاهشل WSM عقومل CA دارللسا 2. ةوطخل ارم:

```
%CVP_HOME%\jre\bin\keytool.exe -storetype JCEKS -keystore %CVP_HOME%\conf\security\.keystore -import -v
```

هذه ةءاهشل ةبلل اطمب ةقثل دن ع م عن بلكا. اهلل ط دن ع حلل افا م ل نلزم رورم ةم لك لءءا

ب ةصا ل ةءاهشل اءاهشل دارللسا ب موقت رلراق ل اءا و CVP مءا و ل ف 3. ةوطخل ارم اءه لغش CallServer CA.

```
%CVP_HOME%\jre\bin\keytool.exe -storetype JCEKS -keystore %CVP_HOME%\conf\security\.keystore -import -v
```

هذه ةءاهشل ةبلل اطمب ةقثل دن ع م عن بلكا. اهلل ط دن ع حلل افا م ل نلزم رورم ةم لك لءءا

رم اءه لغش VXML مءا ب ةصا ل ةءاهشل اءاهشل دارللسا ب م ق، CVP مءا و ل ف 4. ةوطخل ارم


```
%CVP_HOME%\jre\bin\keytool.exe -storetype JCEKS -keystore %CVP_HOME%\conf\security\.keystore -import -v
```

مءا ب ةصا ل ةءاهشل اءاهشل دارللسا ب م ق (طقف UCCE ل) CVP OAMP مءا و ل ف 5. ةوطخل ارم اءه لغش OAMP.

```
%CVP_HOME%\jre\bin\keytool.exe -storetype JCEKS -keystore %CVP_HOME%\conf\security\.keystore -import -v
```

مءا و ل اءاهشل ءه م ءع 6. ةوطخل ارم

---

 ف (لكل ءل اءه و CVP مءا و رلراق ل) مءا و ل ءفا ضل نل م ءك اء، UCCE رشن ف: ءطءالم CSR ءاشنل دن ع هرل فو ب ب م ق ف ءل FQDN مءا و ل اءاهشل CVP OAMP.

---

## VOS مءا و ل

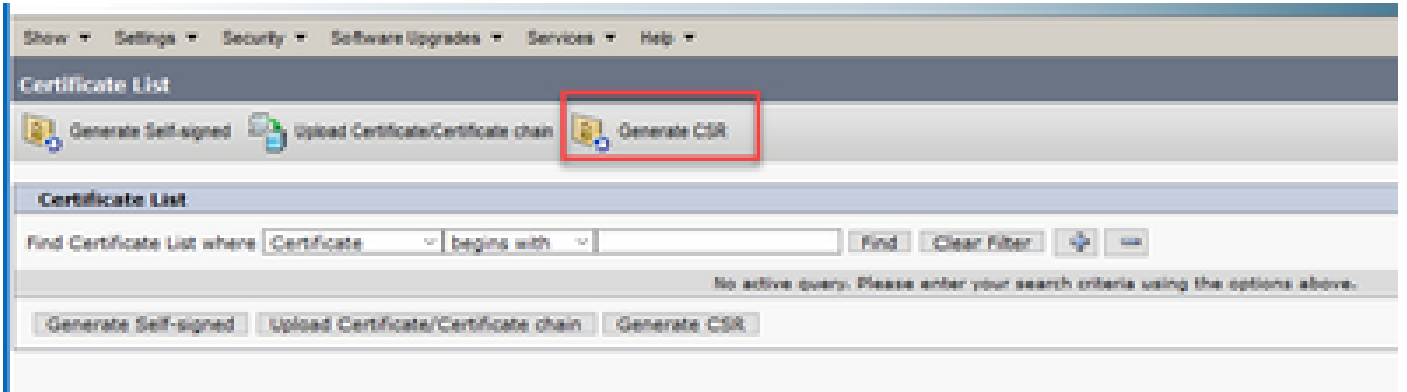
1. CSR ءاهشل ءاشنل

ل ءءن ءس م ل ءس اس اءه م ظن اءل نل م Tomcat CSR ءاهشل ءاشنل ءه ففك ءارءل اءه ءر شل اءا ق ب ط ل ءه ءه ق ب ط نل Cisco نل (VOS) ف ءو صل ل ل ءش ل اءا م اءن لءل م VOS لءل ءءن ءس م ل:

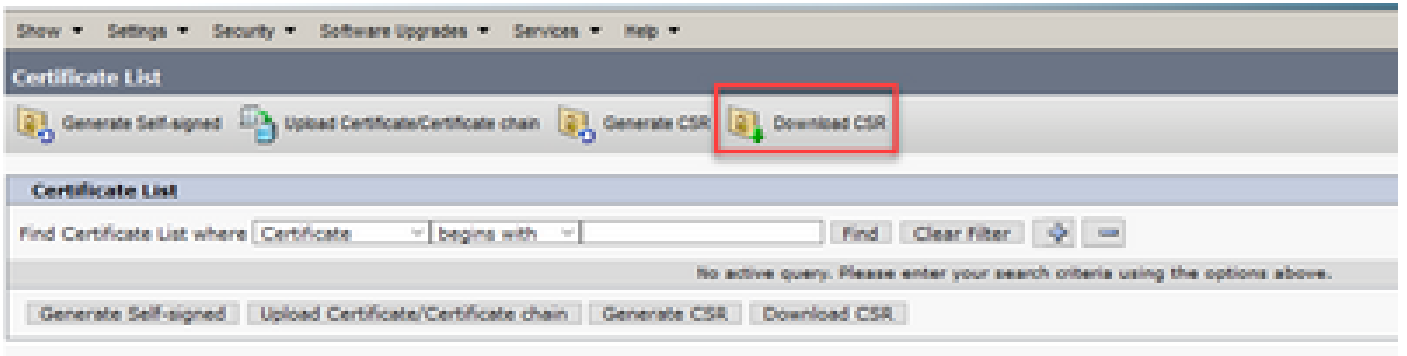
- CUCM
- Finesse
- CUIC \ Live Data (LD) \ Identity Server(IDS)
- ةباحسلا لاصتا
- Cisco VVB

Cisco: نم ةدحوملا تالاصتالا لئغشت ماظن ةرادا ةحفص ىلإ لقتنا 1. ةوطخلا  
<https://FQDN:<8443 أو 443>/cmplatform>.

CSR ءاشنإ دحو تاداهشلا ةرادا > نيماألا ىلإ لقتنا 2. ةوطخلا



CSR لئزنت دحو ةذفانلا قلغأ CSR ةداهش ءاشنإ دعب 3. ةوطخلا



CSR لئزنت قوف رقن او TOMCAT وه ةداهشلا نم ضرغل نأ نم دكأت 4. ةوطخلا


Download Certificate Signing Request - Mozilla Firefox

https://10.201.224.234/cmplatform/certificateDownloadNewCsr.do

### Download Certificate Signing Request

Download CSR Close


**Status**

 Certificate names not listed below do not have a corresponding CSR.

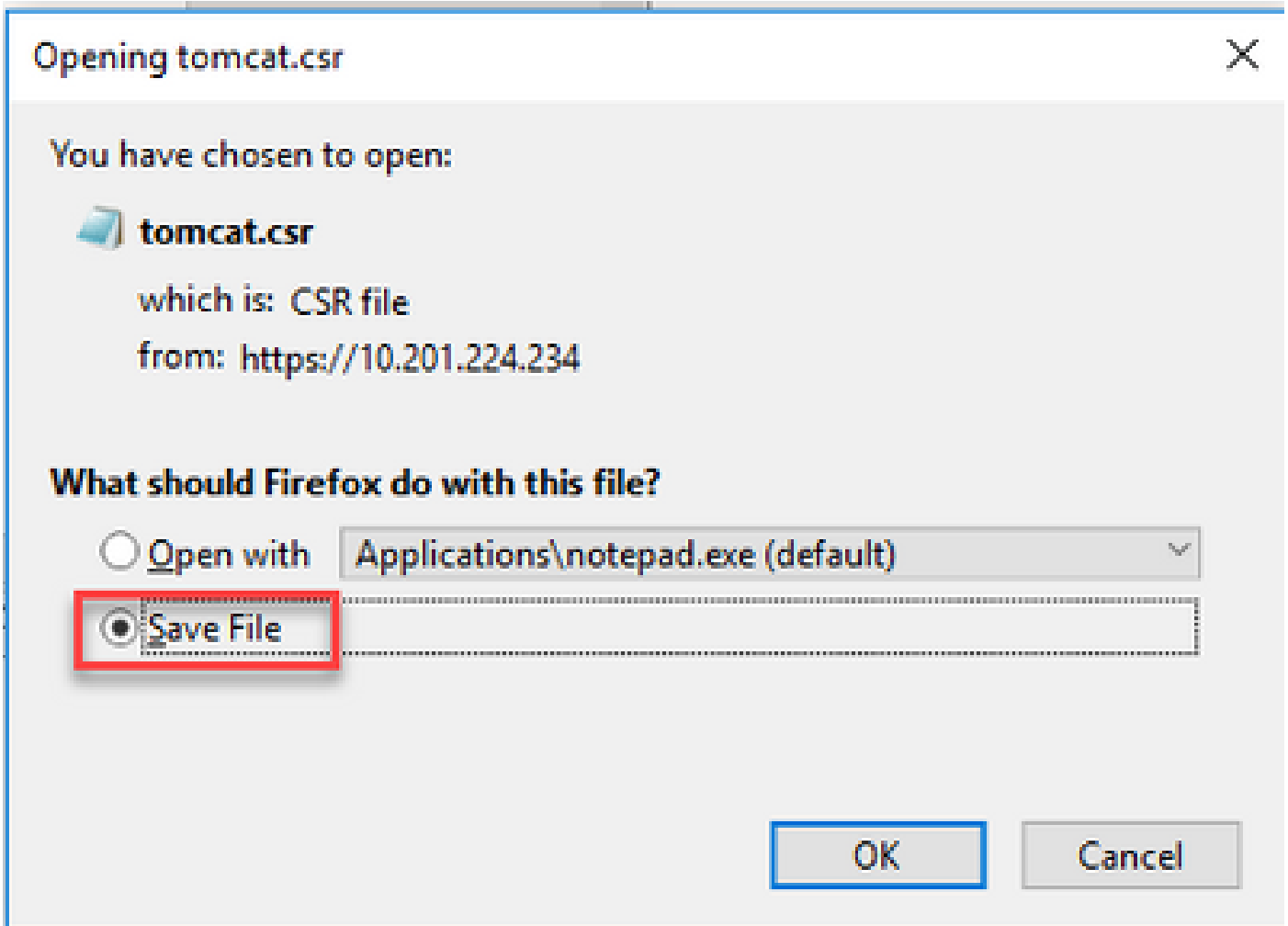
**Download Certificate Signing Request**

Certificate Purpose\* tomcat

Download CSR Close

 \*- indicates required item.

ليزنتال دلجم يلع فلملا ظفح متي. فلملا ظفح قوف رقنا 5 ةوطخلا



2. قدصم ال عجرم ال نم ة قووم ال تاداهش ال لعل لوصح ال.

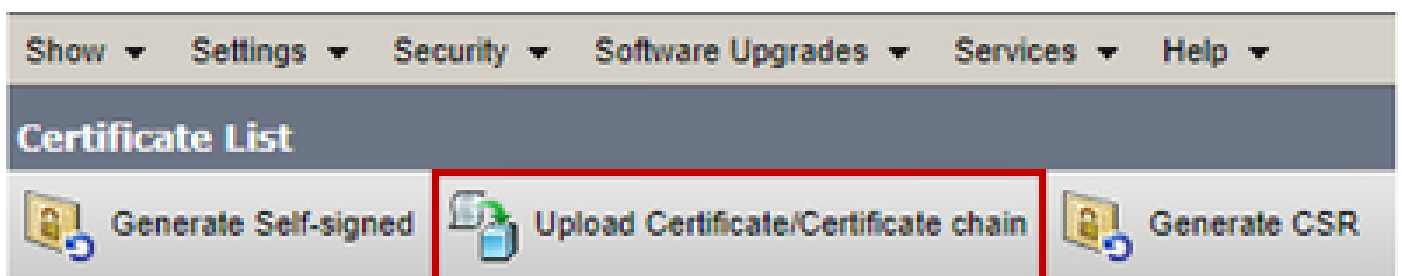
قدصم عجرم ال لعل ةردصم ال TOMCAT ةداهش عي قوت 1. ةوطخ ال.

قدصم ال عجرم ال نم صخرم ال رذجل او قي ببطت ال ليزنت ب مق 2. ةوطخ ال.

3. رذجل تاداهش ال او قي ببطت ال ليحت.



Cisco: نم ةدحوم ال تالاصت ال لئغشت ماظن ةرادا ةحفص ال ل لقتنا 1. ةوطخ ال  
<https://FQDN:<443>/cmplatform>.

تاداهش ال ةلسلس/ةداهش ال ليحت ددح و تاداهش ال ةرادا > نيأتم ال ال ل لقتنا 2. ةوطخ ال.




نم ضرغل ل قح يف ديكوت ددح ، تاداهشل/الليحتل تاداهش ةلسلس ةذفان يف 3. ةوطخل رذجل ةداهشل لليحتب مقو ةداهشل

### Upload Certificate/Certificate chain

 Upload  Close

**Status**

 Warning: Uploading a cluster-wide certificate will distribute it to all servers in this cluster

**Upload Certificate/Certificate chain**

Certificate Purpose

Description(friendly name)

Upload File  No file chosen

ةيئاهن ةقثك (تدحو نا) ةطيسو ةداهش لليحت 4. ةوطخل

ضرغ" ل قح يف "لاسرا" نأل ددح ، "تاداهشل ةلسلس/ةداهشل لليحت" ةذفان يف 5. ةوطخل قيبطتلل ةعقومل CA ةداهش لليحتب مقو "ةداهشل

**Upload Certificate/Certificate chain**

Upload
 Close

**Status**

Warning: Uploading a cluster-wide certificate will distribute it to all servers in this cluster

**Upload Certificate/Certificate chain**

Certificate Purpose <sup>\*</sup> tomcat

Description(friendly name) Self-signed certificate

Upload File Browse... No file selected.

**Upload**
Close

\* indicates required item.

مداخل ليغشت دعأ 6 ةوطخل

## ةحصل نم ققحتل

CA: عيقوت ذيفنت نم ققحتل تاوطخل هذه ذيفنتب مق ،مدخل ديهمت ةداع| دعب

تقومل نيزختل ةركاذ حسمب مقو بيوضرعتسم حتفا 1 ةوطخل

ىرخ ةرم هحتفو ضرعتسمل قالغاب مق 2 ةوطخل

ضرعتسمل ةذفان يف ةراشل او ةعقومل CA ةداهش عدبل ةداهشل حاتفم ىرت نأ بجي نأل  
يفتخت نأ بجي ،اهب قووم ريغ يلاتلابو ايتاذ ةعقوم ةداهشل نأ ىل

## اهحالصل او ءاطخال فاشكتسا

للدل اذه يف اهحالصل او CA ل ةعقومل تاداهشل ذيفنت ءاطخال فاشكتسال تاوطخ دجوت ال

## ةلص تاذ تامولعم

- نامأل - [CVP نيوكت ليلد](#): CVP نيوكت ليلد
- نامأل - [UCCE نيوكت ليلد](#): UCCE نيوكت ليلد
- نامأل - [PCE ةرادا ليلد](#): PCCE ةرادا ليلد
- [Exchange UCCE تاداهش](#): عيقوتل ةيتاذ UCCE تاداهش

- عيقتوت لاةة تاذ Exchange PCCE تاداهش : عيقتوت لاةة تاذ PCCE تاداهش
- CCE 12.5(1) ليهرت : CCE 12.5(1) ليهرت و OpenJDK تيهت
- CVP 12.5(1) ليهرت : CVP 12.5(1) ليهرت و OpenJDK تيهت

[Cisco Systems - تادنت سمل او ينقت لاةة معدل](#)

ةمچرتل هذه لوج

ةللأل تاي نقتل نم ةومچم مادختساب دن تسمل اذه Cisco تچرت  
ملاعلاء انءمچ يف نيمدختسمل معدى وتحم مي دقتل ةيرشبل او  
امك ةقيد نوك تنل ةللأل ةمچرت لصف انءمچم لىچرئى. ةصاغل متهتبل ب  
Cisco يلخت. فرتحم مچرت مامدقي يتل ةيفارتحال ةمچرتل عم لالحل وه  
ىلإ أمئاد عوچرلاب يصوت وتامچرتل هذه ةقदन ةتيلوئسم Cisco  
Systems (رفوتم طبارل) يلصلأل يزلچنلإ دن تسمل