

نيوكت لاثمل TMS تاودأ عم TMS تاداهش TLS لاصتا

المحتويات

- [المقدمة](#)
- [المتطلبات الأساسية](#)
- [المتطلبات](#)
- [المكون المستخدم](#)
- [التكوين](#)
- [التحقق من الصحة](#)
- [استكشاف الأخطاء وإصلاحها](#)

المقدمة

يوضح هذا المستند كيفية استخدام أداة مجموعة إدارة (TMS TelePresence) لتكوين الشهادة المستخدمة من قبل تطبيق TMS عند بدء الاتصالات الصادرة. إذا كان خادم TMS جزء من مجال، فقد لا يكون خيار إنشاء الشهادة مرئياً على أداة TMS.

المتطلبات الأساسية

المتطلبات

توصي Cisco بأن يكون لديك:

- تم تثبيت TMS والوصول إليها من خلال HTTP و HTTPS
- الوصول لإعادة تشغيل خادم خدمات معلومات الإنترنت (IIS)
- حقوق المسؤول للمستخدم
- الوصول إلى شهادة أمان طبقة النقل (TLS) التي يجب تثبيتها

المكون المستخدم

تستند المعلومات الواردة في هذا المستند إلى الإصدارات 14.3.2 و 14.2.2 و 14.5 من TMS.

جميع لقطات الشاشة في هذا المستند من واجهة TMS الإصدار 14.5. يمكن أيضاً إنشاء شهادات لإصدارات أخرى باستخدام نفس الإجراء.

تم إنشاء المعلومات الواردة في هذا المستند من الأجهزة الموجودة في بيئة معملية خاصة. بدأت جميع الأجهزة المستخدمة في هذا المستند بتكوين ممسوح (افتراضي). إذا كانت شبكتك مباشرة، فتأكد من فهمك للتأثير المحتمل لأي أمر.

عندما تريد أن يكون لديك اتصال TLS كامل من خادم TMS وتريد أن تستخدم TMS شهادة TLS، يجب تكوينها باستخدام أدوات TMS.

The screenshot shows the Cisco TMS Tools interface. The top navigation bar includes 'Configuration', 'Security Settings', 'Utilities', and 'Diagnostic Tools'. The 'Security Settings' section is active, and the 'TLS Client Certificates' option is selected. The main content area displays instructions: 'The list shows certificates available in the local computer's personal trust store.' and 'Select one or more certificates for Cisco TMS to use when initiating outbound connections and click Save.' Below this, a note states: 'The private keys of all selected certificates must be readable by the accounts which run the Cisco TMS web application and processes.' A table with columns 'SUBJECT', 'ISSUER', and 'EXPIRES' is present but empty. A 'VIEW CERTIFICATE' button is located below the table. At the bottom, there is a 'SAVE' button and a green notification box that says 'Certificate(s) selected.' with a close button (X).

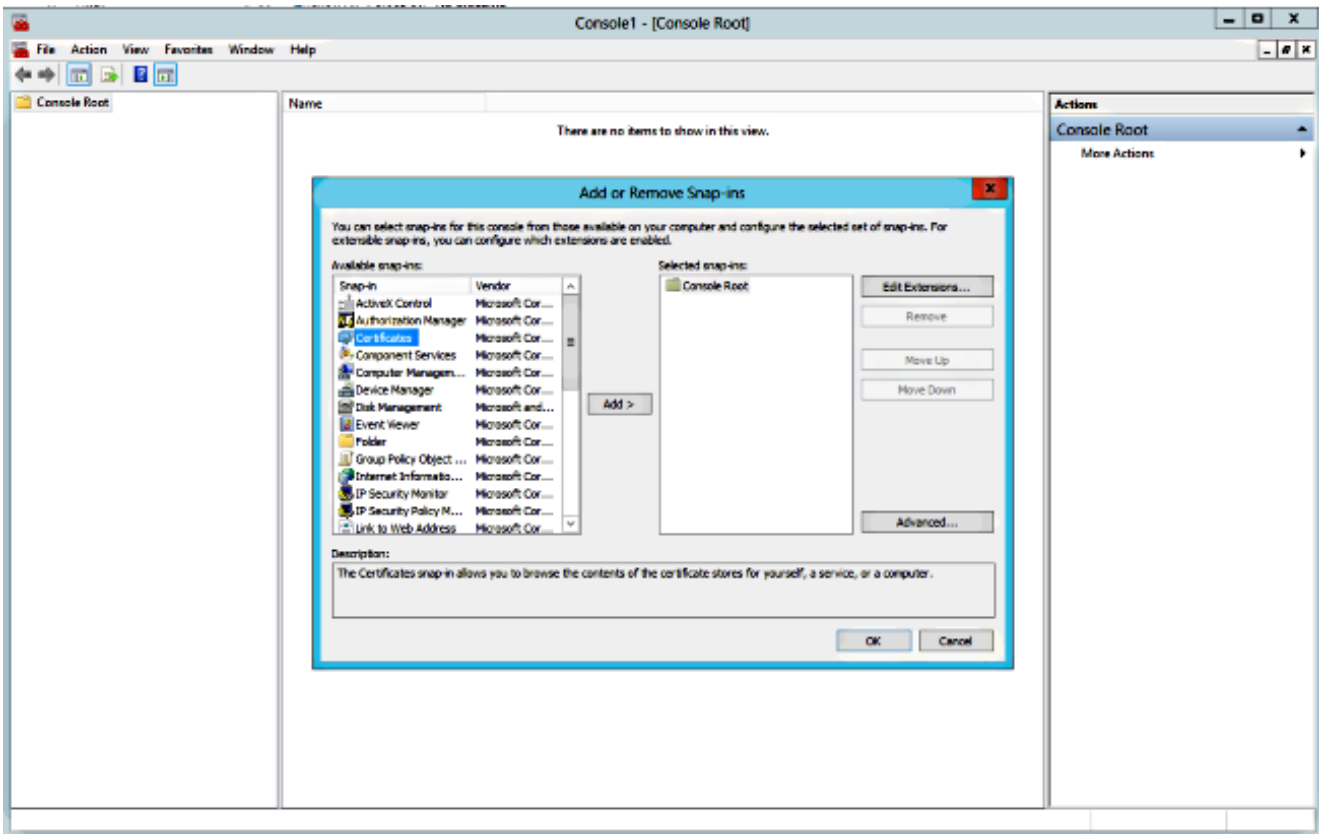
يجب أن ترى الشهادة هنا من مخزن الشهادات الشخصية على النظام. تسرد هذه الشاشة الشهادات المتوفرة حاليا في مخزن الثقة الشخصي للخادم والتي يمكن تحديدها ليتم استخدامها كما هو موضح مسبقا.

يوجد متطلبان مذكوران في دليل الإدارة لإدراج الشهادة هنا:

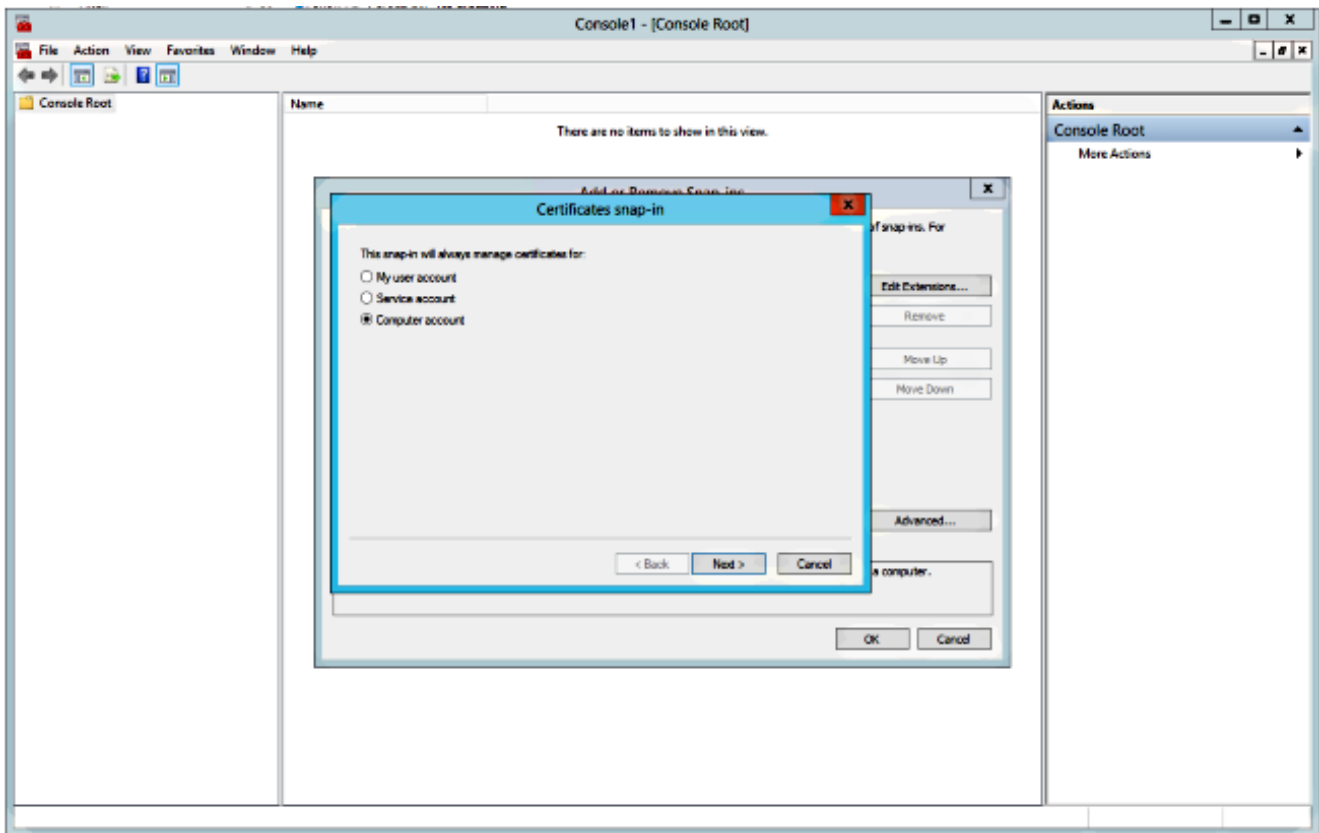
- إذا لم توجد شهادات مدرجة هنا، فتتحقق من أن الحساب الذي تستخدمه لتشغيل أدوات Cisco TMS لديه حق القراءة على المفاتيح الخاصة للشهادات.
 - تأكد من أن كافة الحسابات التي تم تسجيل دخول خدمات TMS لها حق الوصول للقراءة إلى المفاتيح الخاصة للشهادات.
- لتثبيت شهادة على مخزن ثقة شخصي، تحتاج إلى فتح MMC (Microsoft Management Console) وإضافة الأداة الإضافية للشهادة:

1. افتح MMC مع التشغيل على خادم Microsoft Windows.

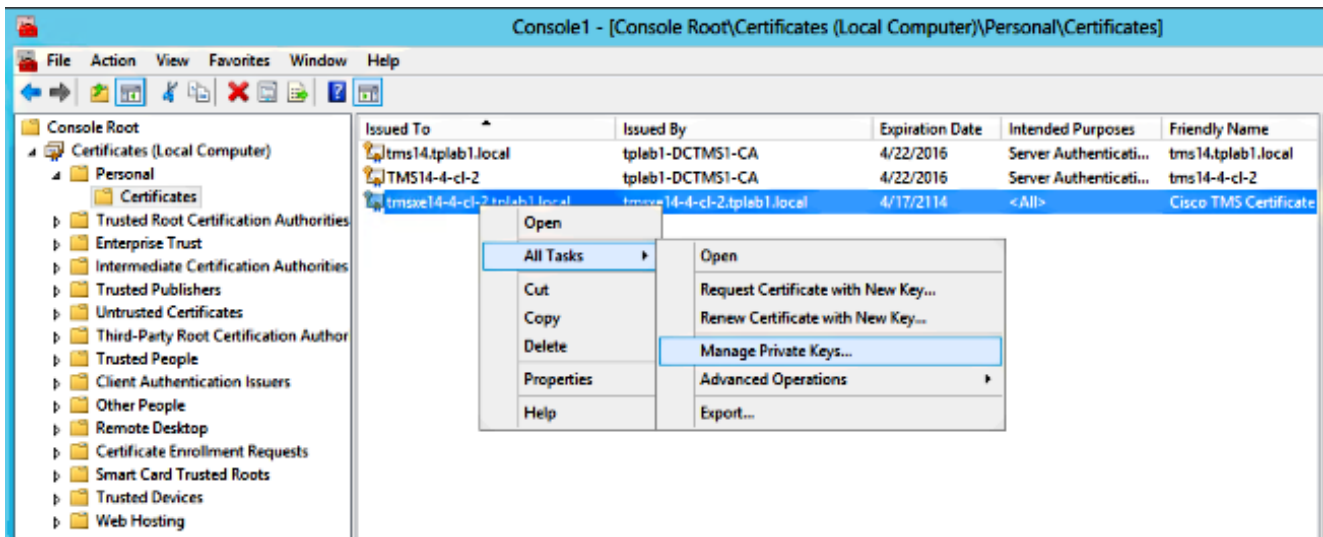
2. إضافة الأداة الإضافية للشهادة على MMC:



3. تأكد من إضافة الشهادة في حساب الكمبيوتر:

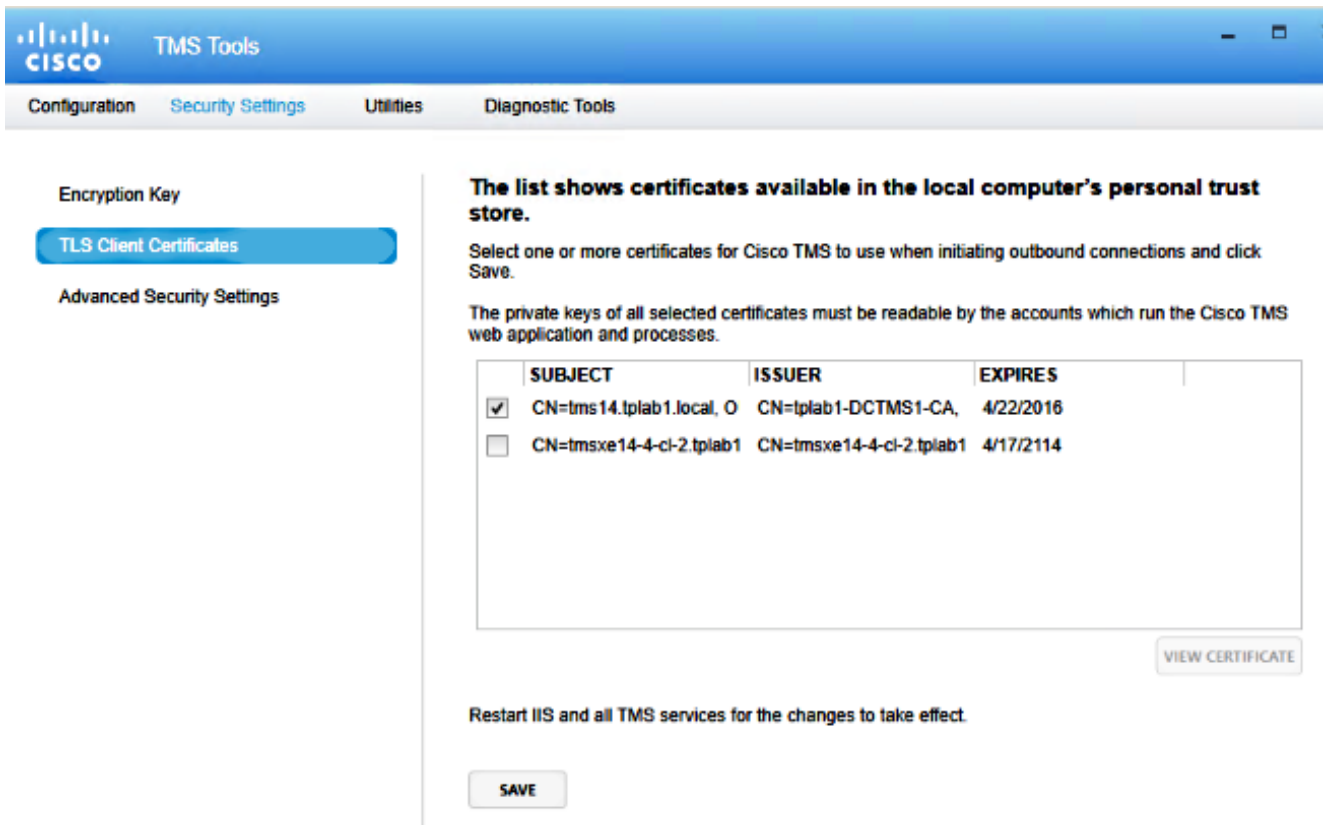


4. قم باستيراد الشهادة على شخصي < شهادات وانقر على إدارة المفاتيح الخاصة:



5. إضافة وصول إلى جميع المستخدمين يمكن من خلاله الوصول إلى أداة TMS وتوفير وصول للقراءة.

6. افتح أدوات TMS وانتقل إلى شهادات عميل TLS:



7. انقر فوق حفظ IIS ثم أعد تشغيله.

التحقق من الصحة

لا يوجد حاليًا إجراء للتحقق من صحة هذا التكوين.

استكشاف الأخطاء وإصلاحها

لا تتوفر حاليًا معلومات محددة لاستكشاف الأخطاء وإصلاحها لهذا التكوين.

ةمچرتل هذه ل و ح

ةلأل تاي نقتل ن م ة و مچ م ادخت ساب دن تسم ل ا اذ ه Cisco ت مچرت
م ل ا ل ا ا ن ا ع مچ ي ف ن ي م د خ ت س م ل ل م ع د ي و ت ح م م ي د ق ت ل ة ي ر ش ب ل و
ا م ك ة ق ي ق د ن و ك ت ن ل ة ل ا ة مچرت ل ض ف ا ن ا ة ظ ح ا ل م ي ج ر ي . ة ص ا خ ل ا م ه ت غ ل ب
Cisco ي ل خ ت . ف ر ت ح م مچرت م ا ه م د ق ي ي ت ل ا ة ي ف ا ر ت ح ا ل ا ة مچرت ل ا ع م ل ا ح ل ا و ه
ي ل ا م ا د ع و ج ر ل ا ب ي ص و ت و ت ا مچرت ل ا ه ذ ه ة ق د ن ع ا ه ت ي ل و ئ س م Cisco
Systems (ر ف و ت م ط ب ا ر ل ا) ي ل ص ا ل ا ي ز ي ل ج ن ا ل ا دن ت س م ل ا