

Windows مصادقة مداخل TMS نيوكت يخراخا SQL مداخل

المحتويات

[المقدمة](#)

[المتطلبات](#)

[المكونات المستخدمة](#)

[تكوين مصادقة Windows لاتصال TMS بقواعد بيانات TMSNG \(و TMSPE\)](#)

[التكوين](#)

المقدمة

من أجل تكوين مجموعة إدارة (TMS TelePresence) لاستخدام مصادقة Windows لخادم لغة الاستعلام المنشأة الخارجية (SQL)، يجب تغيير هوية مستخدم تطبيق IIS إلى حساب خدمة الشبكة. يوضح هذا المستند كيفية تكوين TMS لاستخدام مصادقة Windows لخادم SQL الخارجي.

المتطلبات

لا توجد متطلبات خاصة لهذا المستند.

المكونات المستخدمة

تستند المعلومات الواردة في هذا المستند إلى إصدارات البرامج والمكونات المادية التالية:

- Windows Server 2003 و Windows Server 2008 R2 يتم تشغيل Active Directory
 - Windows Server الذي يقوم بتشغيل SQL Server 2005 أو إصدار أحدث.
 - (IIS 6) Windows Server 2003 (أو IIS 7) Windows Server 2008 R2 الذي يشغل برنامج TMS.
- تم إنشاء المعلومات الواردة في هذا المستند من الأجهزة الموجودة في بيئة معملية خاصة. بدأت جميع الأجهزة المستخدمة في هذا المستند بتكوين ممسوح (افتراضي). إذا كانت شبكتك مباشرة، فتأكد من فهمك للتأثير المحتمل لأي أمر.

تكوين مصادقة Windows لاتصال TMS بقواعد بيانات TMSNG (و TMSPE)

إذا أراد أحد العملاء استخدام مصادقة Windows لاتصال TMS بقواعد بيانات TMSNG و TMS Provisioning (Extension TMSPE)، يجب تغيير هوية مستخدم تطبيق IIS إلى حساب خدمة شبكة لإنشاء تسجيل دخول في SQL.

إنشاء حساب خدمة (Active Directory (AD) جديد، على سبيل المثال TMS-DatabaseService. في حالة 1. استخدام Windows 2008 أو ما بعده من أجل AD، لا تكون هناك حاجة إلى أذونات خاصة. في حالة استخدام Windows 2003، يجب تمكين المستخدم لتسجيل الدخول كخدمة.

TMS DatabaseService Properties

Published Certificates | Member Of | Password Replication | Dial-in | Object
 Security | Environment | Sessions
 Remote control | Remote Desktop Services Profile
 Personal Virtual Desktop | COM+ | Attribute Editor
General | Address | **Account** | Profile | Telephones | Organization

User logon name:
 TMS-DatabaseService @: ...

User logon name (pre-Windows 2000):
 TMS-DatabaseService

Logon Hours... | Log On To...

Unlock account

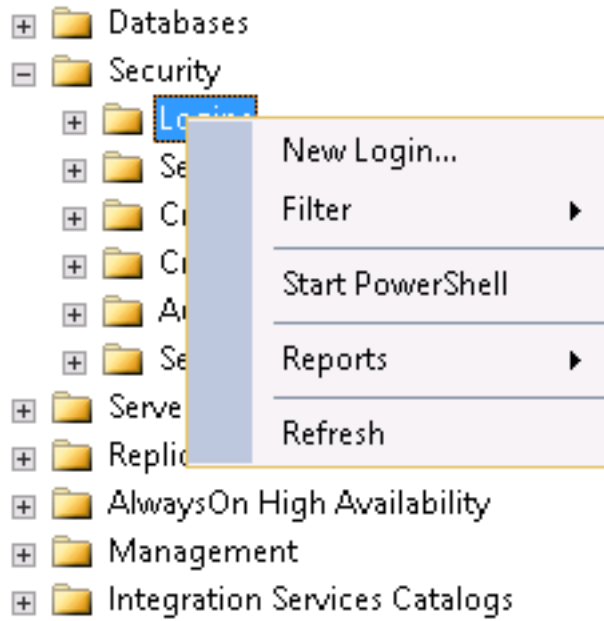
Account options:

User must change password at next logon
 User cannot change password
 Password never expires
 Store password using reversible encryption

Account expires:
 Never
 End of: Saturday, June 14, 2014

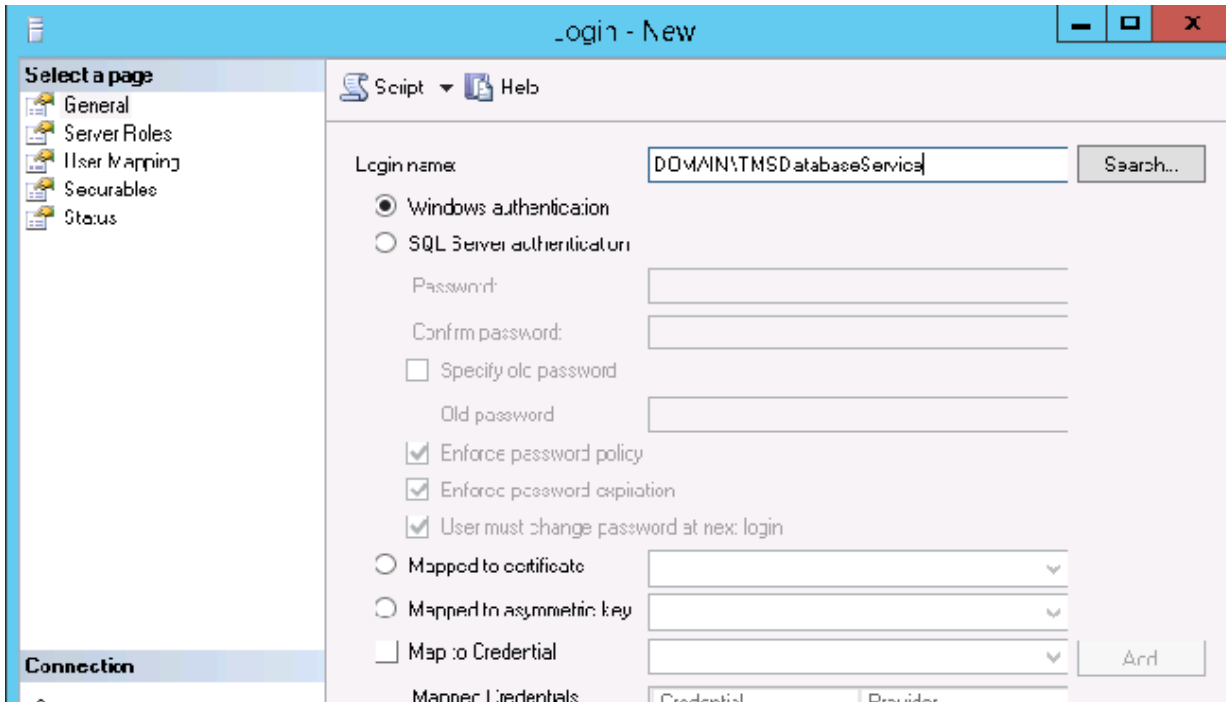
OK | Cancel | Apply | Help

2. في SQL Server، قم بإنشاء سجل دخول جديد، على سبيل المثال: TMS-DatabaseService؛ عبر SQL Management Studio: - قم بتوسيع الأمان والنقر بزر الماوس الأيمن فوق عمليات تسجيل الدخول. حدد

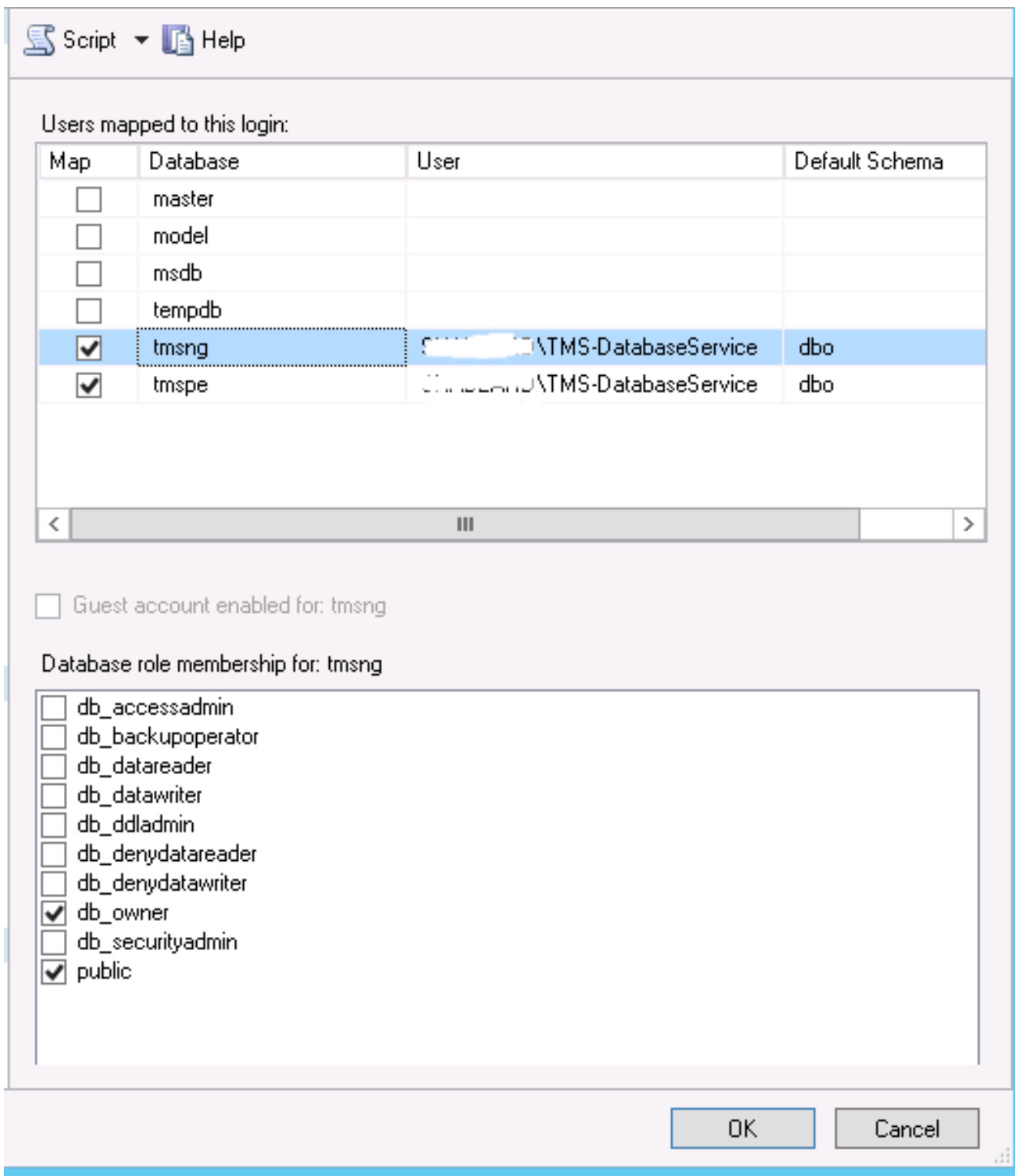


تسجيل دخول جديد.

- تحت عام، أدخل حساب المجال DOMAIN\USERNAME لمستخدم الخدمة.



- تحت تعيين المستخدم، حدد tmspe و tmsng إن أمكن. بالنسبة للمخطط الافتراضي، حدد dbo وحدد db_owner لعضوية الدور.



-وانقر فوق OK.

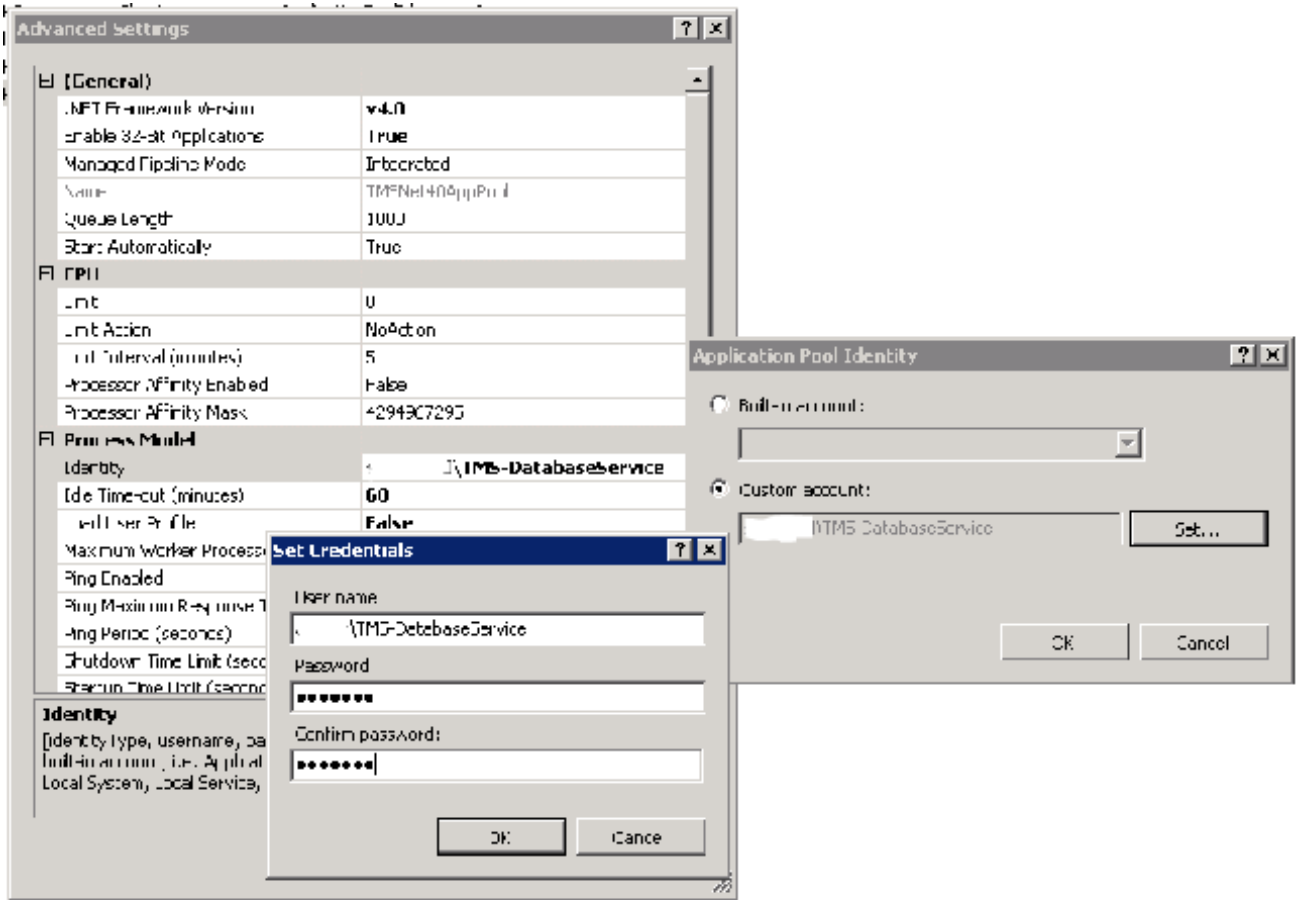
ملاحظة: يجب إنشاء المستخدم تلقائياً عند تعيين تسجيل الدخول في الخطوة 2 على قاعدة بيانات tmsng.

3. في SQL Server، قم بإنشاء تسجيل دخول جديد لحساب المستخدم الذي يقوم بتشغيل تجمع تطبيقات IIS الخاص بـ TMS (الحساب الافتراضي لـ IIS 6 (Windows 2003) هو NT AUTHORITY\NetworkService؛ الحساب الافتراضي لـ IIS 7 (Windows 2008) هو IIS APPPOOL\TMSNet40AppPool).

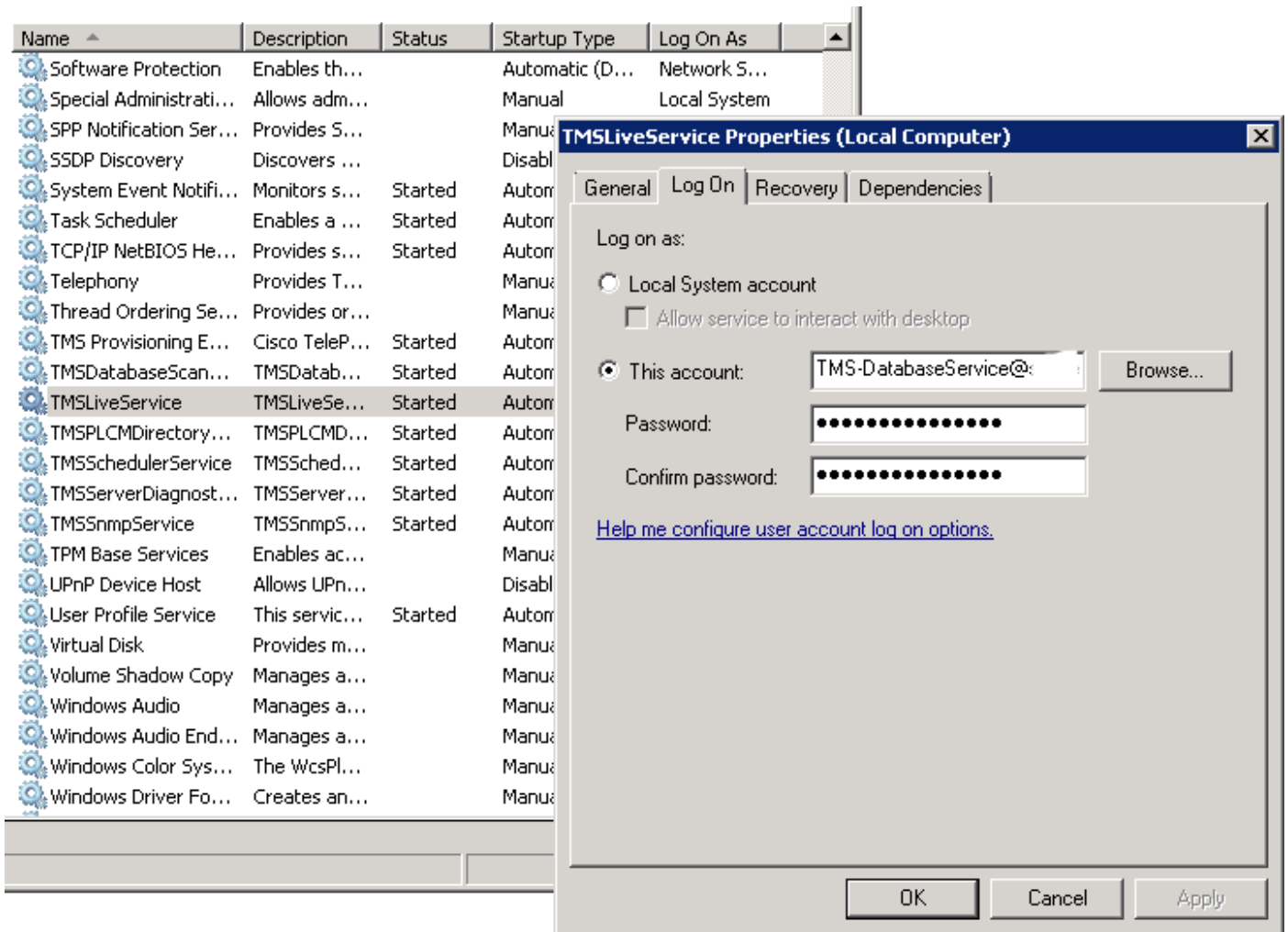
ملاحظة: نظراً لأن هذا حساب محلي، لا يمكنك إنشاء تسجيل دخول لهذا المستخدم في حالة استخدام خادم SQL خارجي.

إذا كنت تستخدم خادم SQL خارجي، فيجب تغيير هوية مستخدم IIS APPPOOL\TMSNet40AppPool في IIS إلى مستخدم مجال (يمكن أن يكون نفس المستخدم الذي تم إنشاؤه في الخطوة 1 - TMS- ex:

DatabaseService) عبر IIS < تجمعات التطبيقات > انقر بزر الماوس الأيمن فوق TMSNet40AppPool واختيار الإعدادات المتقدمة < نموذج العملية > Identity. أختار حساب مخصص وأدخل حساب الخدمة (domain\username) وانقر فوق موافق.



افتح الخدمات وانقر بزر الماوس الأيمن فوق كل خدمة TMS، ثم انتقل إلى 'خصائص' < تسجيل الدخول ... أختار هذا الحساب وأدخل حساب الخدمة DOMAINUSERNAME وكلمة المرور. افتح أدوات TMS وانتقل إلى إعدادات اتصال قاعدة البيانات. تمكين مصادقة Windows لكل من قواعد بيانات TMSPE و TMSNG.



قم بإعادة تشغيل كافة خدمات TMS وخدمة النشر عبر شبكة ويب العالمية أو قم بإعادة تشغيل الخادم.

ةمچرتل هذه ل و ح

ةلأل تاي نقتل ن م ة و مچ م ادخت ساب دن ت س م ل ا اذ ه Cisco ت مچرت
م ل ا ل ا اء ن ا ع مچ ي ف ن ي م د خ ت س م ل ل م ع د ي و ت ح م م ي د ق ت ل ة ي ر ش ب ل و
ا م ك ة ق ي ق د ن و ك ت ن ل ة ل ا ة مچرت ل ض ف ا ن ا ة ظ ح ا ل م ي ج ر ي . ة ص ا خ ل ا م ه ت غ ل ب
Cisco ي ل خ ت . ف ر ت ح م مچرت م ا ه م د ق ي ي ت ل ا ة ي ف ا ر ت ح ا ل ا ة مچرت ل ا ع م ل ا ح ل ا و ه
ي ل ا م اء ا د ع و ج ر ل ا ب ي ص و ت و ت ا مچرت ل ا ه ذ ه ة ق د ن ع ا ه ت ي ل و ئ س م Cisco
S y s t e m s (ر ف و ت م ط ب ا ر ل ا) ي ل ص ا ل ا ي ز ي ل ج ن ا ل ا دن ت س م ل ا