

# ةحص نم ققحتلا ريذحت ءاطخأ فاشكتسا يف اهالص او يميلقإل CCM مداخل صيخرت CPNR

## تايوتحمل

[ةمدقملا](#)

[ةيساسأل تابلطتملا](#)

[تابلطتملا](#)

[تانوكملا](#)

[ةلكشملا](#)

[اهالص او ءاطخأل فاشكتسا](#)

[ةكبشلا لاصتا](#)

[تقولا ةنمزم](#)

[NTP ةمدخل لكاشم](#)

[لجسستلا هداغا](#)

[دامتعالا تانايب نم ققحتلا](#)

[ةحصلا نم ققحتلا](#)

[ةلص تاذا تامولعم](#)

## ةمدقملا

نم ققحتلا نكمي ال يميلقإل CCM مداخل "ءاطخأ فاشكتسال تاوطخلل دنتسملا اذه فصبي  
Cisco Prime Network Registrar (CPNR) يف اهالص او "صيخرتلا ةحص

## ةيساسأل تابلطتملا

### تابلطتملا

ةيلاتلا عيضاوملاب ةفرعم كيديل نوكت نأب Cisco ي صوت:

- CPNR
- سكنيل

### تانوكملا

ثدخال تارادصل او CPNR 8.x لىل دنتسملا اذه يف ةدراولا تامولعملل دنتست

ةصاخ ةيلمعم ةئيب يف ةدوجوملا ةزهجال نم دنتسملا اذه يف ةدراولا تامولعملل ءاشنإ مت  
تنالك اذا. (يضارتفا) حوسمم نيوكتب دنتسملا اذه يف ةمدختسملا ةزهجال عيمج تادب  
رمايال لم تحملا ريثاتلل كمهف نم دكأتف، ليغشتلا ديق كتكبش

## ةلكشملا

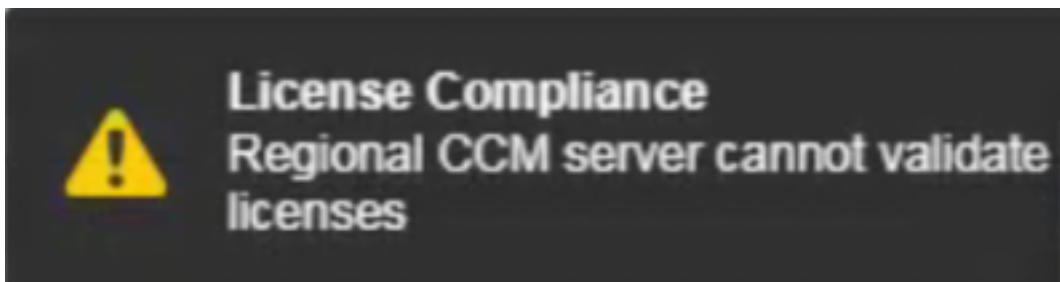
ةلصفنم صيخارت (CPNR) مكحتلا يوتسم ةيامح رفوت ،هدعب امو 8.0 رادصلإا نم اءدب نيزختلا ةركاذو (DNS) لوخمل لاجملا مسا ماظنو (CCM) يزكرملا نيوكتلا ةرادا تامدخل IP ناونع ةرادا تامدخو (DHCP) فيضم لل يكيمانيدلا نيوكتلا لوكوتوربو DNS ل تقوملا (IPAM) تامدخل هذه نم تاعومجمل وأ

صيخرتلا ةلاح نم ققحتلا متي ،ةيميقلق وأ ةيحم ةعومجمل ل لوخدلا ليحستب تمق املك ماظنلل ةماعلا

ماعلا اذو ذيفنت متي .ليصافتلا و كاهتالاب كراطخا متيس تافلخم يا دوجو ةلاح يفو مدختسملل لمع ةسلج لكل طقف ةدحاو ةرم

كاهتنا ثودح ل ريشت ةحفص لك يف ةلسر ةيؤر نم نكمتتس ،كلذ ل ةفاضلاب

يف رهظتس يتلا ريذحتلا لئاسر يه هذه ،ةيلحملا (CPNR) ةيوسرلا مدختسملل ةهجاو لىل ققحتلا يميقلقلا CCM مداخل نكمي ال :صيخرتلا قفاوت :صيخرتلا كاهتالاب نميال اعزل صيخارتلا ةحص نم



ريذحتلا لئاسر ةظحالم متيس ،رماوالا رطس ةهجاو نم NRCMD لىل لوخدلا ليحست دنع ،اضيا هذه

```
./nrcmd
101 ok, with warning
Regional CCM server cannot validate licenses.
```

يف رثاتملا يلحملا مداخل نم (config\_ccm\_1\_log) لجلسلا لىل هذه اطلخا لئاسر ةيؤر نكمي ةعومجمل ماظن

قوم /var/nwreg2/local/log/ وه لجلسلا فلم ع

```
config_ccm_1_log:04/25/2020 18:30:58 config/ccm/1 Info Server 0 06244 conn(0x3a33): Regional CCM
server cannot validate licenses.
config_ccm_1_log:04/25/2020 18:30:58 config/ccm/1 Info Server 0 06244 conn(0x3a33): Regional CCM
server cannot validate licenses.
04/25/2020 21:04:21 config/ccm/1 Warning Server AX_ETIMEDOUT 06529 Failed to connect to regional
with address 10.yy.yy.yy:1244 for license utilization reporting.
04/26/2020 1:04:21 config/ccm/1 Warning Server AX_ETIMEDOUT 06529 Failed to connect to regional
with address 10.yy.yy.yy:1244 for license utilization reporting.
```

## اهحالص او ااطخال فاشكتسا

### ةكبشلا لاصتا

- مداخل او يلحملا مداخل ني ب لاصتالا اارجال ةيامحلا رادج يف (1234 و 1244) ذفانملا حتف يميقلقلا
- يف لكشي ليدب انايم رخا يا كانه ن ا تفتكتا in order to تصحف تنك عيطتسي دربم اذو

نامضلة كبشلا صحف نكمي، كلذىل عانبو. يمىلقاويلحم نىب لاصتلا اذهل ةئيبلا لاصتالا ةلوهس.

```
# more /opt/nwreg2/local/conf/cnr.conf | grep -i ccm
cnr.regional-ccm-port=1244
cnr.ccm-port=1234
cnr.ccm-mode=local
#
```

- عمتست ذفانملا تناك اذا امم ققحت.

```
#netstat -an | grep -i 1234
#netstat -an | grep -i 1244
```

- طاقتلالا لىلحتل لىلحملا مداخلل (CLI) رماوالا رطسة ةجاويف ةمزح طاقتللا ءارجاب مق صيخارت لىل لوصحلل لىمىلقالا لىل لىلحملا لىجست دنع Wireshark ةادأ مادختساب.

```
#tcpdump -i any host x.x.x.x -w /license-registration.pcap
#يىمىلقالا مداخلل IP ناووع وه x.x.x.x نوكتى شىح
```

## تقولا ةنمازم

نم امهالك نكمتي نلف، ةيمىلقالا او ةيىلحملا مداوللا نىب انمازتم تقولا نكى مل اذا قئاد 5 زواجتي ال تقولا فارحنانأ نم دكأت. ضعبللا امهضعبب لاصتالا

(NTP) ةكبشلا تقولا لوكوتورب مداخل عم ةيمىلقالا او ةيىلحملا مداوللا نم لك ةنمازم نم دكأت تقولا لكاشم بنجتل كرتشم.

يىلحملا نيديصللا لىل ع NTP ةمدخو تقولا ةنمازم ةلاح نم ققحتلل رماوالا هذه مادختسا نكمي لىللاوتلا لىل لىمىلقالا او

- خيرات

```
(Regional)
# date
Sun Aug 9 17:20:57 IST 2020
(Local)
# date
Sun Aug 9 17:21:20 IST 2020
```

- ntpq -p

```
# ntpq -p
remote          refid          st t when poll reach  delay  offset  jitter
=====
NTP-SERVER-1 .INIT.          16 u    - 1024    0   0.000   0.000   0.000
NTP-SERVER-2 .INIT.          16 u    - 1024    0   0.000   0.000   0.000
#
```

- ةلاح /etc/init.d/ntpd

```
# /etc/init.d/ntpd status
ntpd (pid 23736) is running...
```

- **strace ntpq -pn :::1|& grep -i conn**

```
# strace ntpq -pn :::1|& grep -i conn
connect(3, {sa_family=AF_FILE, path="/var/run/nscd/socket"}, 110) = -1 ENOENT (No such file or directory)
connect(3, {sa_family=AF_FILE, path="/var/run/nscd/socket"}, 110) = -1 ENOENT (No such file or directory)
connect(3, {sa_family=AF_INET6, sin6_port=htons(123), inet_pton(AF_INET6, ":::1", &sin6_addr), sin6_flowinfo=0, sin6_scope_id=0}, 28) = 0
#
```

## تمدخ ل كاشم NTP

ةكبش ل تقو لوكوتورب تامدخ لمع مدع ويرانيسل ةلثمأ يه جتاونللا هذو.

- **ntpq -p**

```
# ntpq -p
ntpq: read: Connection refused
```

- **ةلج /etc/init.d/ntpd**

```
# /etc/init.d/ntpd status
ntpd is stopped
```

NTP لاصتا عبتت.

- **strace ntpq -pn :::1|& grep -i conn**

```
# strace ntpq -pn :::1|& grep -i conn
connect(3, {sa_family=AF_FILE, path="/var/run/nscd/socket"}, 110) = -1 ENOENT (No such file or directory)
connect(3, {sa_family=AF_FILE, path="/var/run/nscd/socket"}, 110) = -1 ENOENT (No such file or directory)
connect(3, {sa_family=AF_INET6, sin6_port=htons(123), inet_pton(AF_INET6, ":::1", &sin6_addr), sin6_flowinfo=0, sin6_scope_id=0}, 28) = 0
recvfrom(3, 0x7fffb9091bf0, 512, 0, 0, 0) = -1 ECONNREFUSED (Connection refused)
write(2, "Connection refused\n", 19Connection refused
```

NTP تامدخ ليغشت ةداعإل رمألا اذه مادختسا نكمي.

- **ةلج /etc/init.d/ntpd ليغشت ةداعإ**

```
# /etc/init.d/ntpd restart
Shutting down ntpd: [FAILED]
Starting ntpd: [ OK ]
#
```

## ليجستلا هداعا

- **رمألا اذه مادختساب صيخرتلل يمي لقلإلا مداخالإل ي ليجست دعأ**

```
/opt/nwreg2/local/usrbin/nrcmd -L -N admin -P password
license register cdns 10.xx.xx.xx 1244
```

## license

license - Views and updates license information

### Synopsis

```
license register [cdns|dns|dhcp[,...]] [<regional-ip>] [<regional-port>]
license <FLEXlm-filename> create
license <key> delete
license list
license listnames
license listbrief
license <key> [show]
license <key> get <attribute>
license showUtilization
```

### Description

The license command allows you to view, create, or delete the FLEXlm licenses on a regional cluster and to register a local cluster with a regional cluster for licensing.

The command (showUtilization) also allows you to view the number of utilized IP nodes against the RTU's (Right-to-Use).

NOTE: The license command uses a different syntax when connected to releases prior to 7.0. See the documentation for the specific release.

## دامتعال تانايب نم ققحتال

قراا > لئغشتال ي ف ةمدقمال ذف نمل تامولعم و رورملا ةملاك و لوؤسمل مسا ةحص نم ققحت يمئلقال مداخلل (GUI) ةيموسرللا مدختسمللا ةهجاو ي ف لئلمل فيضمل > تاعومجمل

The screenshot displays the Cisco Prime Network Registrar - Regional web interface. The main content area is titled 'Edit Remote Cluster annan-local-cpr-8-3-5'. It features a table for configuration attributes with columns for 'Attribute', 'Value', and 'Unset?'. The 'Local Services' section includes checkboxes for 'dhcp', 'dns', 'cdns', and '[none]', with 'cdns' selected. The 'Webserver Settings' section includes fields for 'HTTP Port' (8080), 'HTTPS Port' (8443), and a radio button for 'Use HTTPS Port' (set to 'false'). A 'Save' button is located at the bottom right of the configuration area. The left sidebar shows a 'Manage Servers' section with a list of clusters, including 'annan-local-cpr-8-3-5'. The top navigation bar includes 'Design', 'Deploy', 'Operate', and 'Administration' tabs.

## ةحصلال نم ققحتال

- ريذحتلا ةلاس رر قثب نم نأ ىرتسو ، ةيموسررلا مدختسملا ةهجاو ىلا لوخدلا ليحستب مق .  
نآلا دعبارفوتم نوكتي نل .
- ىرخأ ةرم تاريذحتلا روهظ مدع نم دكأتو NRCMD ىلا لوصولاب مق .

## ةلص تاذا تامولعم

- م كحتلا ىوتسم ةيامح رشن (CPNR):  
[https://www.cisco.com/c/en/us/td/docs/net\\_mgmt/prime/network\\_registrar/8-2/user/guide/CPNR\\_8\\_2\\_User\\_Guide/UG03\\_Dep.html](https://www.cisco.com/c/en/us/td/docs/net_mgmt/prime/network_registrar/8-2/user/guide/CPNR_8_2_User_Guide/UG03_Dep.html)
- مدختسم تاهجاو CPNR:  
[https://www.cisco.com/c/en/us/td/docs/net\\_mgmt/prime/network\\_registrar/8-2/user/guide/CPNR\\_8\\_2\\_User\\_Guide/UG02\\_Int.html?bookSearch=true](https://www.cisco.com/c/en/us/td/docs/net_mgmt/prime/network_registrar/8-2/user/guide/CPNR_8_2_User_Guide/UG02_Int.html?bookSearch=true)
- CPNR ل (CLI) رم اوألا رطاس ةهجاو عجرم ليلا:  
[https://www.cisco.com/c/dam/en/us/td/docs/net\\_mgmt/prime/network\\_registrar/8-2/command/reference/CPNR\\_8\\_2\\_CLI\\_Ref\\_Guide.pdf](https://www.cisco.com/c/dam/en/us/td/docs/net_mgmt/prime/network_registrar/8-2/command/reference/CPNR_8_2_CLI_Ref_Guide.pdf)
- مدختسم ليلا CPNR:  
[https://www.cisco.com/c/en/us/td/docs/net\\_mgmt/prime/network\\_registrar/8-2/user/guide/CPNR\\_8\\_2\\_User\\_Guide.html](https://www.cisco.com/c/en/us/td/docs/net_mgmt/prime/network_registrar/8-2/user/guide/CPNR_8_2_User_Guide.html)
- [تادنتسملا او ىنقتلا معدلا - Cisco Systems](#)

ةمچرتل هذه ل و ح

ةلأل تاي نقتل ن م ة و مچ م ادخت ساب دن تسم ل ا ذه Cisco ت مچرت  
م ل ا ل ا ل ا ن ا ع مچ م ف ن م دخت س م ل م عد و ت م م م دقت ل ة يرش ب ل و  
م ك ة ق ي ق د ن و ك ت ن ل ة ل ا مچرت ل ض ف ا ن ا ة ظ ح ا ل م ي ج ر ي . ة ص ا خ ل م ه ت غ ل ب  
Cisco ي ل خ ت . ف ر ت م م مچرت م ا م د ق ي ي ت ل ا ة ي ف ا ر ت ح ا ل ا ة مچرت ل ا م ل ا ح ل ا و ه  
ل ا ا م ا د ا د و ج ر ل ا ب ي ص و ت و ت ا مچرت ل ا هذه ة ق د ن ع ا ه ت ي ل و ئ س م Cisco  
Systems (ر ف و ت م ط ب ا ر ل ا) ي ل ص ا ل ا ي ز ي ل ج ن ا ل ا دن ت س م ل ا