

ةي ن ب زك رم ن م RCA فلم صا ل خ ت س ا و د ي ل و ت ة ي م ق ر ل ا ة ك ب ش ل ا

ت ا ي و ت ح م ل ا

ة م د ق م ل ا

ة ي س ا س ا ت ا م و ل ع م

ة د ح ا و ة د ق ع و ذ ة ع و م ح م م ا ط ن ي ف RCA فلم ع ا ش ن ا

ة د ح ا و N-Node ة ع و م ح م م ا ط ن ي ف RCA فلم ع ا ش ن ا

Windows ر ت و ي ب م ك ي ل ع RCA فلم ج ا ر خ ت س ا

Linux و Mac ب س ا ح ي ل ع RCA فلم ج ا ر خ ت س ا

Linux و Mac ب س ا ح ي ل ا RCA فلم ع ف د ا

TAC SR ي ل ل ا RCA فلم ل ي م ح ت

TAC SR ي ل ل ا RCA فلم ع ف د

(443 ذ ف ن م ل ا م د خ ت س ي و ر ا ي خ ع ر س ا) HTTPS ر ب ع ف ا ل م ل ا ل ي م ح ت ب م ق 1. ر ا ي خ ل ا

ق ر و ط ح م ة ق ب ب ط

(22 ذ ف ن م ل ا م د خ ت س ي) SCP ر ب ع ف ا ل م ل ا ل ي م ح ت 2. ر ا ي خ ل ا

ة م د ق م ل ا

Cisco DNA ل ا ن م د ر ب م (RCA) ل ي ل ح ت ب ب س ر ذ ج ل ا ج ر خ ت س ي و ق ل خ ي ن ا ف ي ك ة ق ي ث و ا ذ ه ف ص ي ز ك ر م .

ة ي س ا س ا ت ا م و ل ع م

Cisco DNA ي ل ل ا ل و خ د ل ا ت ل ج س in order to . ز ك ر م Cisco DNA ي ل ل ا ذ ف ن م CLI ي ق ل ت ي ي غ ب ن ي ت ن ا Cisco ك ن م ن ا و ن ع ة ر ا د ا ل ا ي ل ل ا (SSH) ة ق ب ط س ب ا ق ن م ا ي ر ب ع ت ط ب ر ي غ ب ن ي ت ن ا ، CLI ل ا ع م ز ك ر م DNA 2222. ء ا ن ي م ي ل ع username ل ا ك maglev ع م ز ك ر م

in order to ت ل ج ا . ه ل ط ع ت ت ن ا ن ا ي ل ل ا ر م ا ر ي ث ك ص ك ر ي ن ا ت ن ا ح م س ي ا ل ن ا 2.3.2.x ي ف ت ف ض ا ن ا ك ن ا ة م س ة ق ب ب ط د ي ق ي ل ا ن م ز ر ت ح ا . د ي ق م ل ا shell ل ي ل ط ع ت ن ك م ي ا ل د ع ب ا م ي ف و 2.3.4.0 ي ف . ة ق ي ث و ا ذ ه ، 2.3.3.x ا و 2.3.2.x ي ف ا ت ق و م د ي ق م ة ر ش ق ل ا ت ز ج ع ا to

ة د ح ا و ة د ق ع و ذ ة ع و م ح م م ا ط ن ي ف RCA فلم ع ا ش ن ا

م س ا م د خ ت س ا 2222 ذ ف ن م ل ا ي ل ع Cisco ن م ة ي م ق ر ل ا ة ك ب ش ل ا ة ي ن ب ز ك ر م ل (CLI) ر م ا و ا ل ا ر ط س ة ه ج ا و ي ل ل ا ل و خ د ل ا ل ج س 1. ة و ط خ ل ا ر م ا ل a rca ل ي ل غ ش ت ب م ق م ث . ي ل و ا ل ا د ا د ع ا ل ا ت ق و ي ف ه ل ي د ع ت م ت د ق م د خ ت س م ل ا م س ا ن ك ي م ل ا م ، maglev م د خ ت س م ل ا

<#root>

[Tue Sep 11 15:08:48 UTC] maglev@10.1.1.1 (maglev-master-1) ~ \$

sudo

```
rca
[sudo] password for maglev: ===== Verifying
<type your admin password>
User 'admin' logged into 'kong-frontend.maglev-system.svc.cluster.local' successfully =====
Created RCA package: /data/rca/maglev-x.x.x.x-rca-2018-09-11_15-32-40.UTC.tar.gz
[Tue Sep 11 15:43:14 UTC] maglev@10.1.1.1 (maglev-master-1) ~
```

\$ rca
copy.


\$ rca --help

Help:
rca - root cause analysis collection utilities


Usage: rca [COMMAND] [ARGS]...

Commands:

- clear - clear RCA files
- copy - copy rca files to specified location
- exec - collect RCA
- view - restricted filesystem view

 مرسا يوتحي نأ بجي .ةقيقد 20 يلاوح ةداع فللمل عاشن| قرغتسي ./data/rca/ يف هنيزختو RCA فلم عاشن| متي :ةظالم
قيسي سنتلا اذه يلع فللمل
maglev-<inter-cluster link IP address>-rca<date and time>.tar.gz.

N-Node ةومجم ماظن يف RCA فلم عاشن|

 RCA نمضتي ال ، تامدخل عيزوت دنع . تامدخل عيزوت متي ، n ةدقع وذي فيظوة ةومجم ماظن كي دل نوكي ام دنع : حيملت
يتل A ةمدخل كي دل ناك اذا ، لاثملا لي بس يلع . يرخأ دقع يلع لمعت يتل تامدخل نم تالجلسلا ةيدرف ةدقع نم
طاقاتلاب ي صوي ، كذل A ةمدخل نم تالجلسلا نمضت متي ال ، 2-ةدقعال نم RCA يلع تلصحو 1-ةدقعال يلع لمعت
فلمل RCA TAC بلط دنع ةومجم ماظن يف هنيمضتو دقعال عيمجب صاخلا RCA فلم

ةكبشلا ةينب زكرم كنم بلطي ، زاهج ي أ يلع rcaرأ ل يغشتب موقتو دقع 3 نم نوكم ةومجم ماظن كي دل نوكي ام دنع
ديرت يتل ةدقعال تاعومجملا ني IP ناوع لخدأ ، ةبلاطملا دنع . ةومجم ماظن ل IP ناوع مادختس| Cisco نم ةيمقرلا
اهنم RCA دادرست|

ق اطن يف تاعومجملا ني IP ني وانع دجت ، لاثملا اذه يف 10.1.1.0/29.

<#root>

[Wed May 30 18:24:26 UTC] maglev@10.1.1.2 (maglev-master-10) ~ \$

rca

===== Verifying ssh/sudo access =====

Cluster: 10.1.1.3

[administration] username for 'https://10.1.1.3:443': admin [administration] password for 'admin':

<type your admin password>

User 'admin' logged into '10.1.1.3' successfully =====

اتقوم اهدى دحتب تمق يتل اتاعومجم ال نيب ةكرتشم ال IP نيوانع نيخت متي ،رملأا ليغشت دع ب
/home/maglev/.maglevconf. في رملأا ال ةرملأا في موقت يتل ةيالات ال ةرملأا في
Cisco تامولعم يل لوصحلل ةدق ال سفن RCA.

<#root>

[Wed May 30 18:23:37 UTC] maglev@10.1.1.2 (maglev-master-10) ~ \$

rca

[sudo] password for maglev: ===== Verifying

type the admin password

>

User 'admin' logged into '10.1.1.3' successfully <-- it automatically logged into the cluster previously

===== RCA package created on Wed May 30 18:2

ة نيونب زكرم في هنيوكت مت يذال قايسال فذح كليل بج في ،ةفلتخم ةدق ع لىل رملأا ليغشت لىل ةجأحت تنك اذا
ىرألأا ةدق لىل IP ناوع ديحت كنك مويو اتاعومجم ال نيب ديدي IP ناوع رايخا كنك بلطي م Cisco، نم ةيقرال ةكبشال

<#root>

[Wed May 30 18:24:10 UTC] maglev@10.1.1.2 (maglev-master-10) ~ \$

sudo maglev context delete maglev-1

Removed command line context 'maglev-1' [Wed May 30 18:24:18 UTC] maglev@10.1.1.2 (maglev-master-10) ~

more /home/maglev/.maglevconf

;----- ; Modified by Maglev: Wed, 30 M

rca

===== Verifying ssh/sudo access =====

10.1.1.2 <-- now it asks for the new cluster IP address

[administration] username for 'https://10.1.1.2:443': admin [administration] password for 'admin': <

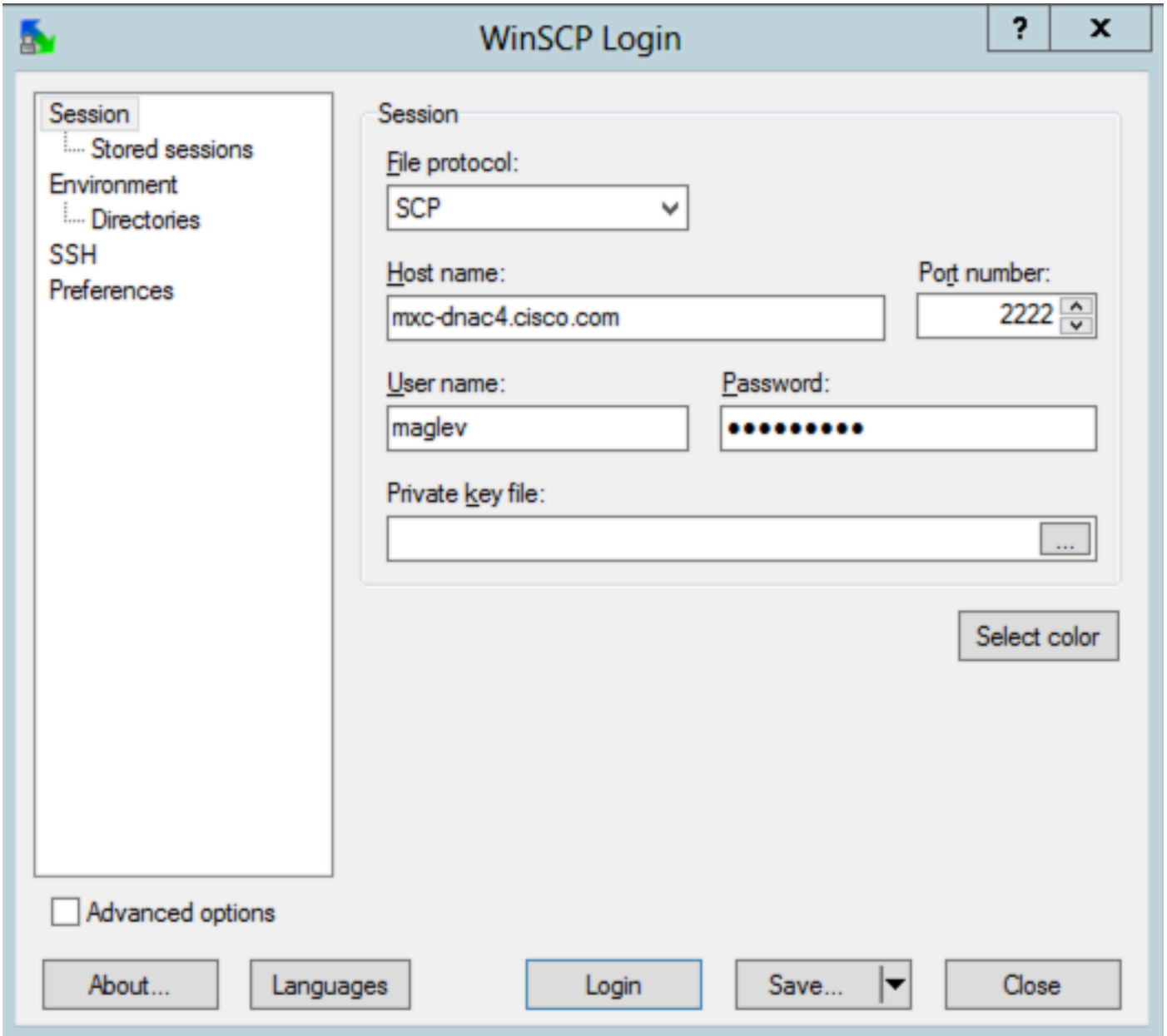
type your admin password

> User 'admin' logged into '10.1.1.2' successfully =====

Windows رتويېمك ىل ع RCA فلم جارختسا

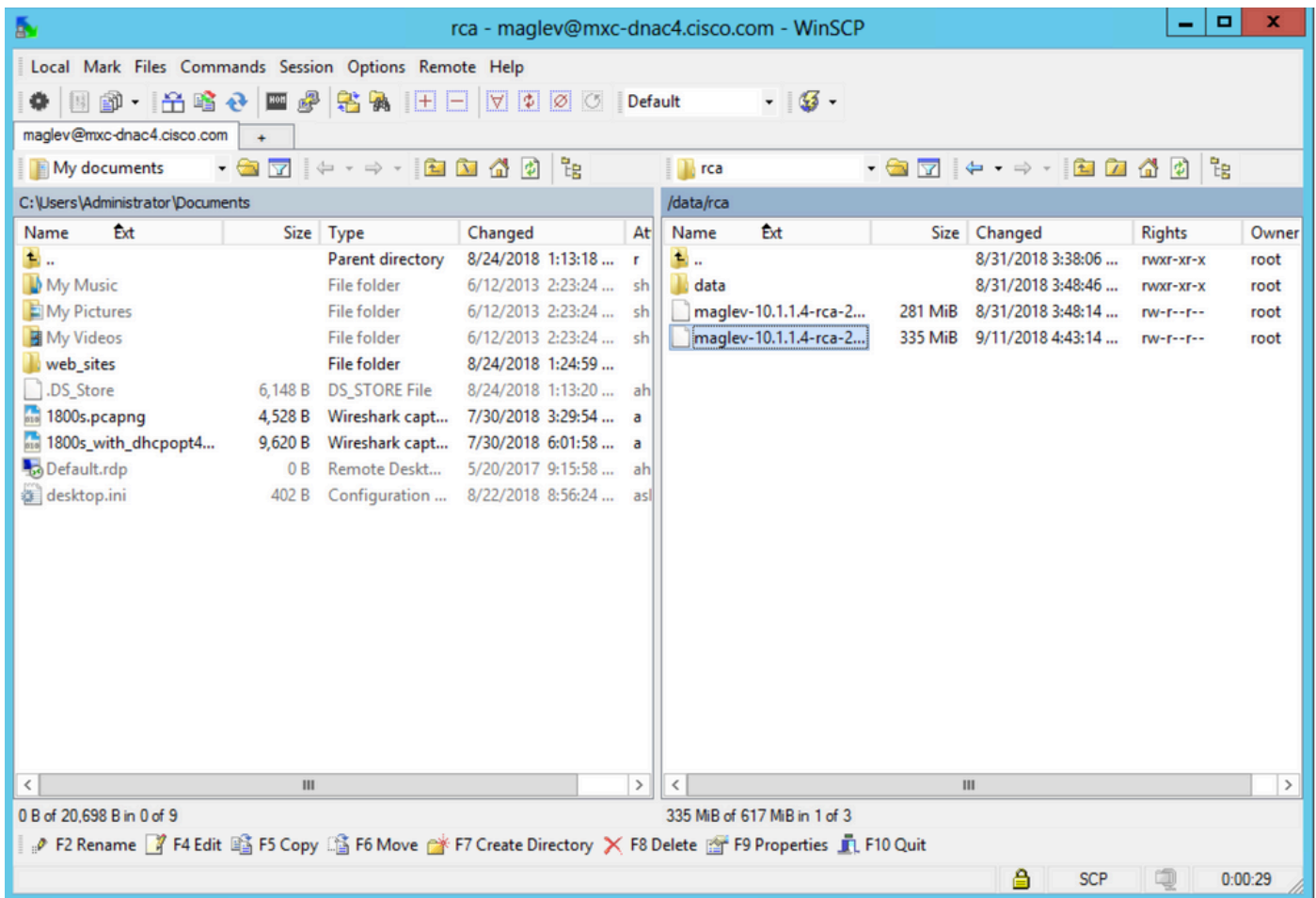
كيدل لضمفم ال SCP ليمع او WinSCP ليزنت 1. ةوطخلال

(CLD) رم او ال رطس ةهجاو دامتعا تانايب مادختسا اب Cisco نم (DNA) ةيمقرلا ةكبشلا ةينب زكرم ىل لوخدلا لچس 2. ةوطخلال 2222 ذفنم ال مقرر رتخاو، فلم ال لوكونورب ك SCP رتخاو



The image shows the WinSCP Login dialog box. It has a title bar with a question mark and a close button. On the left, there is a sidebar with a tree view containing: Session (selected), Stored sessions, Environment, Directories, SSH, and Preferences. The main area is titled 'Session' and contains the following fields: 'File protocol:' with a dropdown menu set to 'SCP'; 'Host name:' with a text box containing 'mxc-dnac4.cisco.com'; 'Port number:' with a spin box set to '2222'; 'User name:' with a text box containing 'maglev'; 'Password:' with a masked text box (dots); and 'Private key file:' with an empty text box and a browse button (...). At the bottom right of the main area is a 'Select color' button. At the bottom of the dialog, there is a checkbox for 'Advanced options' (unchecked) and a row of buttons: 'About...', 'Languages', 'Login', 'Save...' (with a dropdown arrow), and 'Close'.

دلجم ال /data/rca ىل لقتنا 3. ةوطخلال



يحمل الرتوي بمكلا إلى RCA فلم خسننا 4. ةوطخل

ة:اغايصلل هذه مدختسأ Cisco، نم ةيمقرلا ةكبشلا ةينب زكرم زاغ نم ةصاخلا (CLI) رماوالا رطس ةهجاو نم

```
$ scp /data/rca/<RCA file name> <Mac/Linux username>@<Mac/Linux IP address>:<path to save the file>
```

لمعملل يف لمعتسي رمالا نم لاثم انه

```
<#root>
```

```
$
```

```
scp /data/rca/maglev-10.1.1.4-rca-2018-09-11_15-32-40.UTC.tar.gz alecarra@10.24.133.238:/Users/alecarra/
```

```
The authenticity of host '10.24.133.238 (10.24.133.238)' can't be established. ECDSA key fingerprint is
```

```
yes
```

```
Warning: Permanently added '10.24.133.238' (ECDSA) to the list of known hosts. Password:
```

```
<type your Linux or Mac user password>
```

```
maglev-10.1.1.4-rca-2018-09-11_15-32-40.UTC.tar.gz 100% 335MB 3.7MB/s 01:32
```

TAC SR لى RCA فلم ليحت

ربع كب صاخلا رتوي بمكلا لىل ع دوجوملا (SR) TAC ةمدخ بلط لىل RCA فلم ليحت [ةلاخلا فلم ليحت ةادا](#) مادختس اكنكم مي بلطال دن ةلاخلا مقر دح. ح فصت م

TAC SR لىل RCA فلم عفد

نيراخلا الك يف (TAC SR لىل Cisco) نم ةيمقرلا ةكبشلا ةينب زكرم زاغ نم ةرشابم (RCA لثم) فلم ليحتل نارايخ كانه يف ةطخالم يف امئاد ةدوجوم رورملا ةملاك/مدختس مل مسا SR لكل زي م زمريه رورملا ةملاك و SR مقر مدختس مل مسا لثم مي [تافللم ليحت](#) لىل عجرا، زي م مل زمرلا لول لىل صافتل نم ديزم لىل لوصحلل SCM. نم اهدادرتس اضا نكم مي و، SR ةيادب [ل Cisco ل ةينقتلا ةدعاسملا زكرم لىل ليعل](#)

SR نم تاجرمل ل جذومن

Subject: 688046089: CXD Upload Credentials

You can now upload files to the case using FTP/FTPS/SCP/SFTP/HTTPS protocols and the following details:

Hostname: cxd.cisco.com

Username: 688046089

Password: gX*****P7

(443 ذفنملا مدختسي ورايخ عرسأ) HTTPS ربع فلملا ليحت ب مق 1. راخلا

443. ذفنم الربع cxd.cisco.com إلى Cisco نم ةقمقرلة ةكبشلة ةينب زكرم زاهج نم لاصتا كيدل ناك اذا ام ربتخا 1. ةوطخال رابتخال اءارج| قرط يدحا يلي ام يف:

```
<#root>
```

```
$
```

```
nc -zv cxd.cisco.com 443
```

```
Connection to cxd.cisco.com 443 port [tcp/https] succeeded!
```

```
$
```



فللم ليمحتل ةقيرطلا هذه مادختسا كنكمي ال ،رابتخال لشف ةلأح يف :ةظالم

رملأا اذه مادختساب HTTPS ربع فللم ليمحتب مقف ،رابتخال حجنا اذا 2. ةوطخال

```
<#root>
```

```
$ curl -T "
```

```
<filename with path>
```

```
" -u
```

```
<SR number>
```

```
https://cxd.cisco.com/home/
```

(... 'curl -vT ...') ،لالم لابس لىل ع .رايخا -v ةفاضا ب مقف ،ليمحتل اليصفت رثكا ضرع ةقيرط ةيؤري ف بغرت تنك اذا)

لالم لابس لىل ع:

```
<#root>
```

```
$
```

```
curl -T "./test.txt" -u 688046089 https://cxd.cisco.com/home/
```

```
Enter host password for user '688046089':
```

```
<Type your CXD Upload password, unique to a Service Request, here>
```

```
[Tue Dec 10 13:35:47 UTC] maglev@10.1.1.1(maglev-master-1) ~
```

```
$
```

ةروطحم ةقبط

تافل لملل نم آلا لقنل ني كمتل SCP، نم دي فتست يتلاو rca، ةخسن فظون ان إنف، CURL، مادختسا عنمي دي قمل shell نأ امب
لى cxd.cisco.com.

```
$ rca copy --files maglev-10.1.1.233-rca-2024-03-06_14-07-36.UTC.tar.gz 6969XXXXXX@xcd.cisco.com:/
FIPS mode initialized
Warning: Permanently added the ECDSA host key for IP address '10.209.135.105' to the list of known hosts.
6969XXXXXX6@xcd.cisco.com's password:
maglev-10.1.1.233-rca-2024-03-06_14-07-36.UTC.tar.gz
```

22 ذفنم لم مدختسي SCP ربع فللم لا ليحت 2. رايل

امي ف 22 ذفنم لم ربع cxd.cisco.com لى Cisco نم ةيمقرلا ةكبشلا ةينب زكرم زاهج نم لاصتا كي دل ناك اذا ام ربتخا 1. ةوطخلا
رابتخالا اارج قرط يدج ي لي:

```
<#root>
```

```
$
```

```
nc -zv cxd.cisco.com 22
```

```
Connection to cxd.cisco.com 22 port [tcp/ssh] succeeded!
```

```
$
```



فللم لا ليحتل ةقيرطالا هذه مادختسا كنكمي ال، رابتخالا لشف ةلاح ي ف: ةظالم

رمألا اذه مادختسا اب SCP ربع فللم لا ليحتب مقف، رابتخالا حج ن اذا 2. ةوطخلا

```
<#root>
```

```
$ scp
```

```
<local filename with path>
```

```
<SR number>
```

```
@xcd.cisco.com:
```

ل: لمل لا لبس لى ع

```
<#root>
```

```
$
```

```
scp ./test.txt 688046089@xcd.cisco.com:
```

```
The authenticity of host 'xcd.cisco.com (X.X.X.X)' can't be established.  
RSA key fingerprint is SHA256:3c8Vi3Ms2AITZ1NzkBccR1pvE5ie9oMs64Uh0uhRado.  
Are you sure you want to continue connecting (yes/no)?
```

```
yes
```

```
Warning: Permanently added 'xcd.cisco.com,X.X.X.X' (RSA) to the list of known hosts.  
688046089@xcd.cisco.com's password:
```

```
<Type your CXD Upload password, unique to a service request, here>
```

```
test.txt
```

```
[Tue Dec 10 13:44:27 UTC] maglev@10.1.1.1 (maglev-master-1) ~  
$
```

ةمچرتل هذه ل و ح

ةلأل تاي نقتل ن م ة و مچ م ادخت ساب دن تسمل اذ ه Cisco ت مچرت
ملاعلاء ن أ عي مچ ي ف ن ي م دخت سمل ل معد ي و تح م مي دقت ل ة ي رش ب ل و
امك ة ق ي قد ن و ك ت ن ل ة ي ل أ ة مچرت ل ض ف أ ن أ ة ظ حال م ي ج ر ي . ة ص ا خ ل م ه ت غ ل ب
Cisco ي ل خ ت . ف ر ت ح م مچرت م ا ه م د ق ي ي ت ل ا ة ي ف ا ر ت ح ا ل ا ة مچرت ل ا ع م ل ا ح ل ا و ه
ي ل ا م ا د ع و ج ر ل ا ب ي ص و ت و ت ا مچرت ل ا ه ذ ه ة ق د ن ع ا ه ت ي ل و ئ س م Cisco
Systems (رف و ت م ط بار ل ا) ي ل ص أ ل ا ي ز ي ل ج ن ا ل ا دن تسمل ا