

2.0 رادصإلإ CX ةكبش ليك وىلع ةماع ةرظان

تايوت حملإ

قم دقملإ

[ةيساسألإ تابلطت ملإ](#)

[ةماهلإ تالاجملإ لىلإ لوصولا ةينانك ما](#)

[2.0 رادصإلإ CX ةباحس ليك وىلإ ةيقرتلإ تابلط](#)

[Cisco DNA Center نم ةدمت عملإ تارادصإلإ](#)

[ةم و ع دملإ تاحفصت ملإ](#)

CX ةباحس ليك ورشن

[CX Cloud ب CX ةباحس ليك و لىصوت](#)

ةكبش لىلإ نيوكت ورشن لىلإ

[\(جوتفملإ يضا رتفالإ زاوجلإ\) OVA رشن](#)

[5.5/6.0 رادصإلإ، Thick Client ESXi زاوج تىبثت](#)

[6.0 رادصإلإ، Web Client ESXi تىبثت](#)

[Web Client vCenter تىبثت](#)

[5.2.30 رادصإلإ، Oracle Virtual Box تىبثت](#)

[Microsoft Hyper-V تىبثت](#)

ةكبش لىلإ نيوكت

[\(رماوألإ رطس ةوجا\) CLI مادختس اب ج اودنا زمر عاش نال لىب جوت](#)

[لىك وىلإ Syslog هي جوت قداع ل Cisco نم ةيمقر ل ةكبش لىلإ ةينب زكرم نيوكت CX ةباحس](#)

[ةيساسألإ تابلطت ملإ](#)

[\(Syslog\) ماظن لىلإ لوخد لىلإ هي جوت قداع دادع ل نيوكت](#)

[تامول عملإ يوتس م لىلإ syslog تادادع ل نيوكت](#)

نامألإ

[يداملإ نامألإ](#)

[مدختس ملإ لوصو](#)

[باسجلإ نامأ](#)

[ةكبش لىلإ نامأ](#)

[قق داص ملإ](#)

[زىزعتلإ](#)

[تاتناي ب لىلإ نامأ](#)

[تاتناي ب لىلإ لىلإ](#)

[ةبقار ملإ او تالچس لىلإ](#)

[نامألإ صخلم](#)

قركت ملإ ةلىسألإ

[CX Cloud Agent \(لىك وىلإ CX Cloud\)](#)

[رشن لىلإ](#)

[تاجى حصت لىلإ او تارادصإلإ](#)

[لىك وىلإ او قق داص ملإ نيوكت](#)

[\(SSH\) نمأل لىلإ لىلإ لىلإ لىلإ لىلإ لىلإ](#)

[تامدخل او ذفان ملإ](#)

[ةكبش لىلإ ةينب زكرم\) Cisco DNA Center عم \(لىك وىلإ CX Cloud Agent لىلإ](#)

[Cisco نم ةي مقربلا](#)

[Cisco Cloud Agent \(ليكيو\) حل اصل م دختس مل ا يصيخ شتلا يي؛ ووضلا احس مل ا](#)

[Cisco Cloud Agent \(ليكيو\) ماظن تال احس](#)


[اهج الص او عا طخ ال ا فاشك تس ا](#)

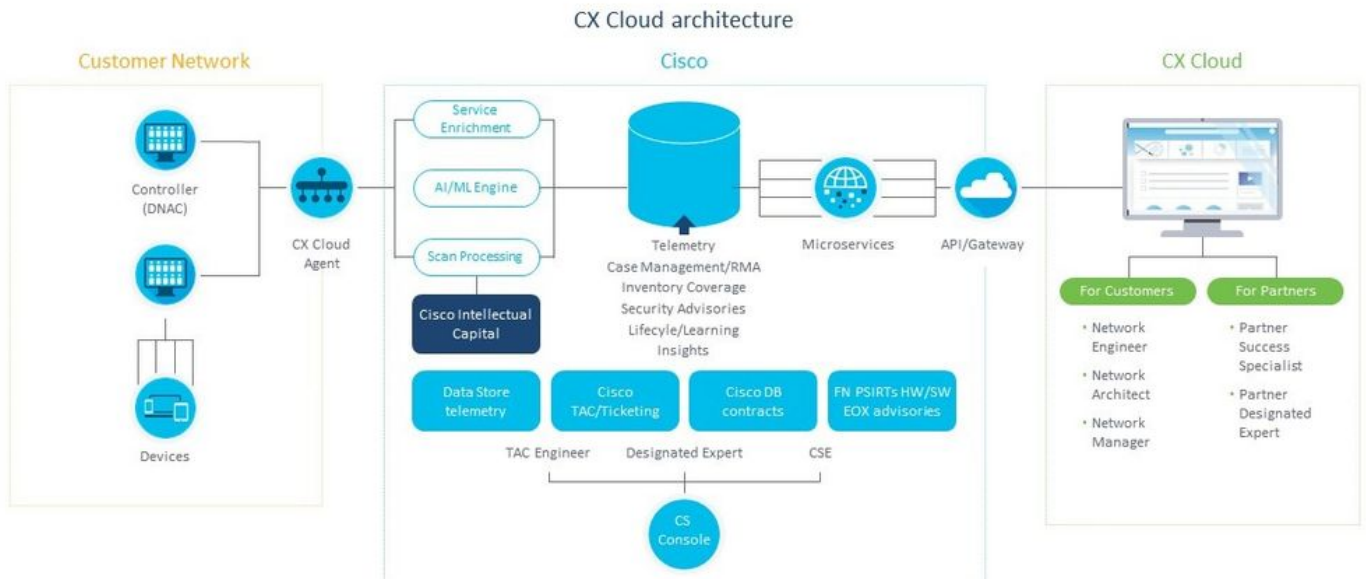
[ة وومج مل ا لش فل تابا حتس ال ا](#)

[ي صيخ شتلا يي؛ ووضلا احس مل ا لش فل تابا حتس ال ا](#)


ةم دق مل ا

Cisco (CX) Cloud Agent جم ان رب. Cisco (CX) عالم ال ا ة برجت ل ة باحس ال ا ليكيو دنتس مل ا اذه فص ي ةم د خ تا ي ن ا ك م ا في ضتسي ي ر خ ا ت اد ح و ة فاض ال ل باق و روط تم ي ل ح م ي ج م رب ماظن و ه ةم د خ تا ي ن ا ك م ا في اه ت ر ا د ا و اه ني و ك ت و ت ا ن ا ك م ا ل ا ه ذ ه ت ي ب ث ت ن ك م ي . ن ز و ل ا ة ف ي ف ي خ تا ي و ا ح ي ف ة ر ع ص م ة د ي د ج ل ا ض و ر ع ل ل ي و ح ت ي ف ع ا ر س ال ا ي ل ع CX Cloud Agent جم ان رب ل م ع ي . ة باحس ال ا ن م ل ي م ع ال ا د م ت ع ت ي ت ل ا ي ل ا ت ل ل ي ج ل ا ت ا م د خ ر ي و ط ت ي ل ع د ع ا س ي ا م ك ، ت ا ن ا ك م ا ل ا ر ي و ط ت ي ل ع و د و ق ن ي ل ا (ML/AI) ي ع ا ن ص ل ل ا ك ذ ل ا / ة ز ه ج ال ا م ل ع ت و ة ت م ت ال ا و ت ا ل ي ل ح ت ل ا و ة ر ي ب ك ل ل ا ت ا ن ا ي ب ل ا ي ل ع ق .

 [ليكيو](#) ي ل ا ع و ج ر ل ا ي ج ر ي . CX Cloud Agent v2.0 ي م د خ ت س م ل ي ل د ل ا اذه ف د ه ت س ي : ة ط ح ال م ة ل ص ت ا ذ ي ر خ ا ت ا م و ل ع م ي ل ع ل و ص ح ل ل [Cisco CX](#) ة باحس



ةي ن ق ت ل ا (ليكيو) CX Cloud Agent ةي ن ب

 ن ك م ي . ط ق ف ة ي ع ج ر م ض ا ر غ ال ي ه ل ي ل د ل ا اذه ي ف (اهي ف د و ج و م ل ا ي و ت ح م ل ا و) ر و ص ل ا : ة ط ح ال م ي ل ع ف ل ا ي و ت ح م ل ا ف ل ت خ ي ن ا

ةي س ا س ال ا ت ا ب ل ط ت م ل ا

ز ا ه ج ك ل ي ز ن ت ل ل ح ا ت م و (VM) ي ض ا ر ت ف ا ز ا ه ج ك (CX Cloud ليكيو) CX Cloud Agent ل م ع ي (VHD) ي ض ا ر ت ف ا ت ب ا ث ص ر ق و ا (OVA) ح و ت ف م ي ض ا ر ت ف ا

ر ش ن ل ل ا ت ا ب ل ط ت م :

- هذه هي ضارتي فالال ةزهجال ةبقارم جمارب نم ي أ
 - VMWare ESXi رادصلال 5.5 أو رادصلال 5.2.30
 - Oracle Virtual Box، رادصلال 5.2.30
 - Windows Hypervisor رادصلال 2012 إلى 2016
- يلي ام بلطتي (VM) ي ضارتي فاه ةفاضتسإ hypervisor جمارب نم ي
 - ةاونلا ةينامث ةيزكرم ةجلعم ةدحو
 - ةيئابجي 16 ةسبب (RAM) ةيئاوشع لوصو ةركاذ / ةركاذ
 - ةيئابجي 200 إلى صرقلا ةحاسم لصت
- تانايب ةقطنمك ةصصملا Cisco US تانايب زكارم نومدختسي نيذال ةالمعلل

CX: ةكبش تانايب نيذختل ةيساسا

مادختساب، انه ةحضملا مداوخلال لاصلتال إلى ةراق CX ةباحس لي م نوكي نأ بجي

443 مقرر TCP ذفنم إلى ةراق HTTPS مادختساو، FQDN:

FQDN: agent.us.cisco.cloud

FQDN: ng.acs.agent.us.cisco.cloud

ةكبش FQDN: cloudsso.cisco.com

ةكبش FQDN: api-cx.cisco.com
- ةقطنمك Cisco نم ةصصملا ةيوروبوال تانايب زكارم نومدختسي نيذال ةالمعلل

CX: ةباحس تانايب نيذختل ةيساسا تانايب

، انه نيهرهظملا ني مداوخلال الكب لاصلتال إلى ةراق CX ةباحس لي م نوكي نأ بجي

443 مقرر TCP ذفنم إلى ةراق HTTPS مادختساو، FQDN:

FQDN: agent.us.cisco.cloud

FQDN: agent.emea.cisco.cloud

FQDN: ng.acs.agent.emea.cisco.cloud

ةكبش FQDN: cloudsso.cisco.com

ةكبش FQDN: api-cx.cisco.com
- Cisco نم ةصصملا ةيوروبوال او ايسأ تانايب زكارم نومدختسي نيذال ةالمعلل

CX: ةكبش تانايب نيذختل ةيساسا تانايب ةقطنمك

، انه نيهرهظملا ني مداوخلال الكب لاصلتال إلى ةراق CX ةباحس لي م نوكي نأ بجي

443 مقرر TCP ذفنم إلى ةراق HTTPS مادختساو، FQDN:

FQDN: agent.us.cisco.cloud

FQDN: agent.apjc.cisco.cloud

FQDN: ng.acs.agent.apjc.cisco.cloud

ةكبش FQDN: cloudsso.cisco.com

ةكبش FQDN: api-cx.cisco.com
- Pacific ايسأ Cisco و ابوروا Cisco تانايب زكارم نومدختسي نيذال ةالمعلل ةبس نلاب

FQDN: agent.us.cisco.cloud ب لاصلتال مزلي، مهل ةيساسا تانايب ةقطنمك ةدوخلال

لي م "ليجست دع ب. ي لوال دادعال ةانثا CX Cloud عم CX ةباحس لي م نوكي ليجستل طقف

ابولطم لاصلتال اذه دع م، CX Cloud عم حاجن ب "CX ةباحس
- 22 ذفنملا إلى لوصول بجي، CX ةباحس لماعل ةيولحمل ةرادلال ةبس نلاب.

(CX Cloud لي م و) CX Cloud Agent لوج يرخا تاظالم:

- يكي ماني دل نيوكتل لوكوتورب ني كم م مت اذا اي ئاقلت IP لوكوتورب فاشتك م تيس
- رح IPv4 ناوع رفوت بجي، ال او (VM) ةي ضارتي فالال ةزهجال ةئي ب ي (DHCP) فيضم لل
- DNS مداخل IP ناوعو ةي ضارتي فالال ةرابعلل IP ناوعو ةي عرف ةكبش عانقو
- IPv6 سي لو، طقف IPv4 معد م تي.

- 2.1.2.0 و 1.3.3.9 إلى 1.2.8 نم (DNA) ةيمقرلا ةكبشلا ةينب زكرم تارادصا رفوت مزلي رفوتلا ةقئاف ةدمتعمل ةيداحألا Cisco ةومحمل 2.2.3.5 إلى
- ةمئاقب صاخلا CX ةباحس ليكول IP ناوع، SSL ضارعا يلع يوتحت ةكبشلا تناك اذا حاسل.

ةماهلا تالاجملا إلى لوصول ةينكإ

تالاجملا هذو إلى لوصول نومدختسملا بلطتي، CX ةباحس ةلحرءبل

ةيسيئرلا تالاجملا	رخألا تالاجملا
cisco.com	mixpanel.com
cisco.cloud	cloudfront.net
Split.io	eum-appdynamics.com
	appdynamics.com
	tiqcdn.com
	jquery.com

ةقطنملا ب ةصاخ تالاجم:

نيتك يرمألا	طسوألا قرشلا و ابوروا ايقيرفإو	كيبأ
cloudsso.cisco.com	cloudsso.cisco.com	cloudsso.cisco.com
api-cx.cisco.com	api-cx.cisco.com	api-cx.cisco.com
agent.us.cisco.cloud	agent.us.cisco.cloud	agent.us.cisco.cloud
ng.acs.agent.us.cisco.cloud	agent.emea. cisco.cloud	agent.apjc. cisco.cloud

ng.acs.agent.emea.cisco.cloud


ng.acs.agent.apjc.cisco.cloud

2.0 رادصإل CX ةباحس ليكويلى إىقيرتلا تابلط

ليمع يلى إىقيرتلا لبق مسقلا اذه يف ةحوضوملا ةيساسألا تابلطتملا ءافيتسا بجي 2.0 رادصإل CX ةباحس.

1. ءدب لبق ثدحألا تارادصإل او 1.12.x رادصإل CX ةباحس ليمع تيبتت بجي هنأ نم دكأت ةقيرتلا.
2. لعفلاب هنيوكت متي مل اذلا لاجملا مسا مداخ نيوكتل تاوطخل هذه ءارجاب مق 1. ليكول يرهظلا زاوجلل (CLI) رماوألا رطس ةهجاو مكحت ءدحو يلى لوخدلا ليچستب مق 1. CX ةباحس.
 2. رملأا ذي فنن تب مق `cxcli agent configureDNS`.
 3. DNS IP ناو نع لخدأ.
 4. Exit. رقنا.

- لءا ءانثأ "ةباحسلا لماع" ليچست ءداع لامك اب [Critical Domain Access](#) يف تالاجملا ءامسأل حمست ليמעلا ءكبش نا نم دكأت
- (بس انملا لوصول مزلي) v2.0 ةقيرت ءدب لبق VM يباحس ليمع ءطق لخدأ

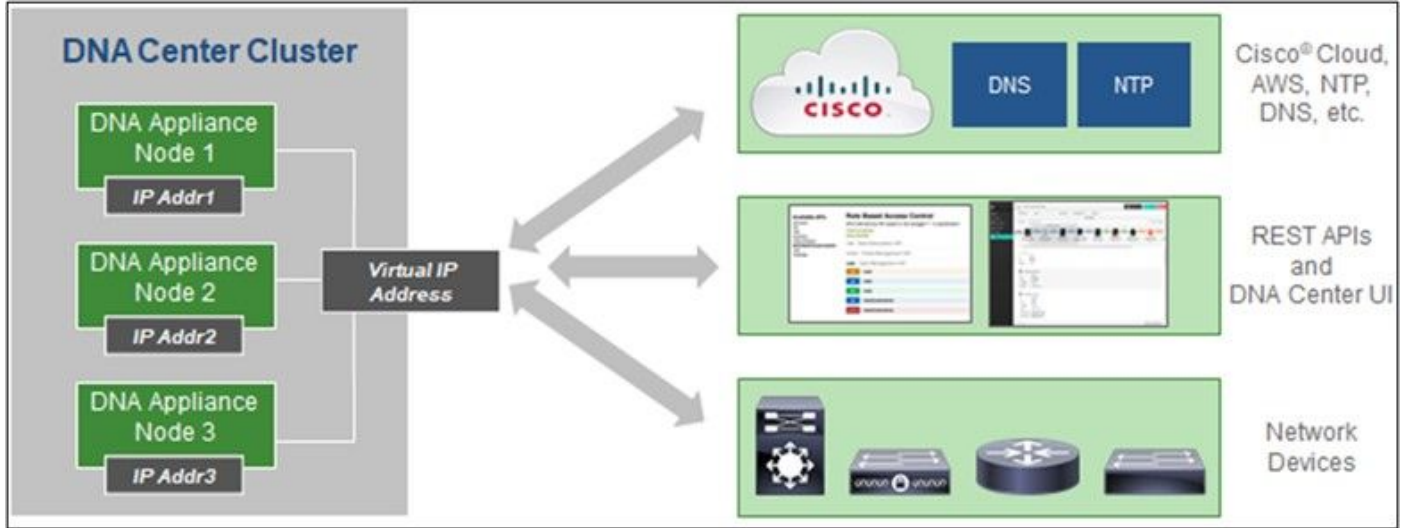
لءا م١ 1.12.x رادصإل يلى ةيچيردت تايقيرت اهيت، الوأ 1.10 رادصإل يلى 1.10 ل ءق باسلا تارادصإل ةقيرت بجي:  ءظالم

حجانلا دادعلا اهؤافيتسا بجي يتلا ءيلاتلا طورشلا

1. اه ءصاخال دامتعالا تانايبو DNACs ءمئاق.
2. بقرارملا وأ لوؤسملا رود يلى لوصول عم DNAC مدختسم.
3. DNAC ءومجم لي داملا/لقستسملا IP ناو نع وأ يرهظلا IP ناو نع.
4. DNAC و ءباحسلا ليكويلى ب حجانلا لوصول ءيناملا.
5. يندأ دحك (دحا) 1 رادم زاغ يلى DNAC يوتحي نا بجي.

Cisco DNA Center نم ؤدمت عمل تارادصلإا

نمو 1.3.3.9 إىل 1.2.8 نم يه لىلعال رفاوتل تاعومجمل Cisco نم ؤيمقرلا ؤكبشلا ؤينب زكرم ؤيدرفلا ؤدقعال نم ؤدمت عمل تارادصلإا



(ةددمت عمل دقعال لىلعال رفاوتل تاعومجمل Cisco نم ؤيمقرلا ؤكبشلا ؤينب زكرم) Multi-Node HA Cluster Cisco DNA Center

ةم وةدمل تاحفصتملإا

تاضرعتسملإا هذهل يمسر رادصلإا ثدحأب يصون، Cisco.com بىولا عقوم لىل ؤبرجت لىل لوصحلل

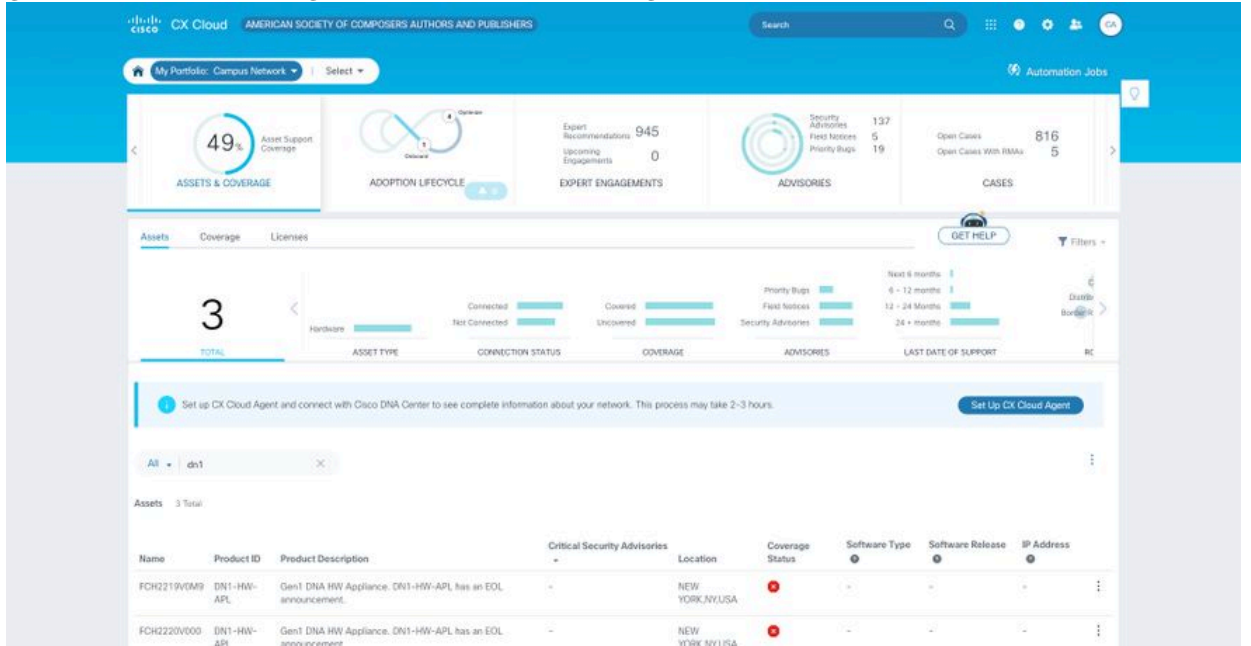
- Google Chrome
- Microsoft Edge
- Mozilla Firefox

CX ؤباحس لىل ؤرشن

لش نل (CX Cloud لىل ؤك) CX Cloud Agent لشنل

1. قوف رونا CX Cloud لى لودلا لىجستل cx.cisco.com قوف رونا

2. بناتج ASSETS & COVERAGE لى حفصتو Campus Network دح



ةس يئرلا ءحفصل

• رشنلا تابلطتم ءعجرم - CX ءكبش لىم ءداد ءذفان حتف متي .راعشلا ي CX ءباحس لىكو ءادع! قوف رونا

Set Up CX Cloud Agent

SET UP CX CLOUD AGENT 0%

- Review Deployment Requirements
- Accept Strong Encryption Agreement
- Download Image File
- Deploy and Pair with Virtual Machine

Add Cloud Agent to your CX Cloud pit crew

CX Cloud Agent gathers telemetry data from the devices on your network, allowing you to take advantage of all the hyper-relevant insights and trusted expertise that CX Cloud has to offer.

Review deployment requirements

Prepare your network for CX Cloud Agent

CX Cloud Agent runs as a virtual machine (VM), so you'll need a hypervisor to host it.

Before you download and install the image file, make sure CX Cloud Agent is able to connect to the designated server(s) via HTTPS on port 443 using both the FQDN and the IP address:

For **AWS US** data centers:

- FQDN: agent.us.cisco.cloud
- FQDN: ng.acs.agent.us.cisco.cloud
- FQDN: cloudssso.cisco.com
- FQDN: api-cx.cisco.com

I set up this configuration on port 443

[Continue](#)

رشنلا تابلطتم ءعجرم

- 443. نذفنملا ىلع نيوكنتلا اذه دادعل راي تخالال اناخ ددج و رشننلا تابلطتم ةعجارم يف ةيساسال تابلطتم لارقا

ي.لعلل ىوتحمل فلتي نأ نكمي .طقف ةيعجرم ضارغل يه ليلدل اذه يف (اهي ف دوجوملا ىوتحمل او) روصلا :ةظالم

5. ةيوقلا ريفشتلا ةيقافتا لوبق - CX ةباحس ليمع دادع اذف انحتف متي .ةعباتم قوف رونا

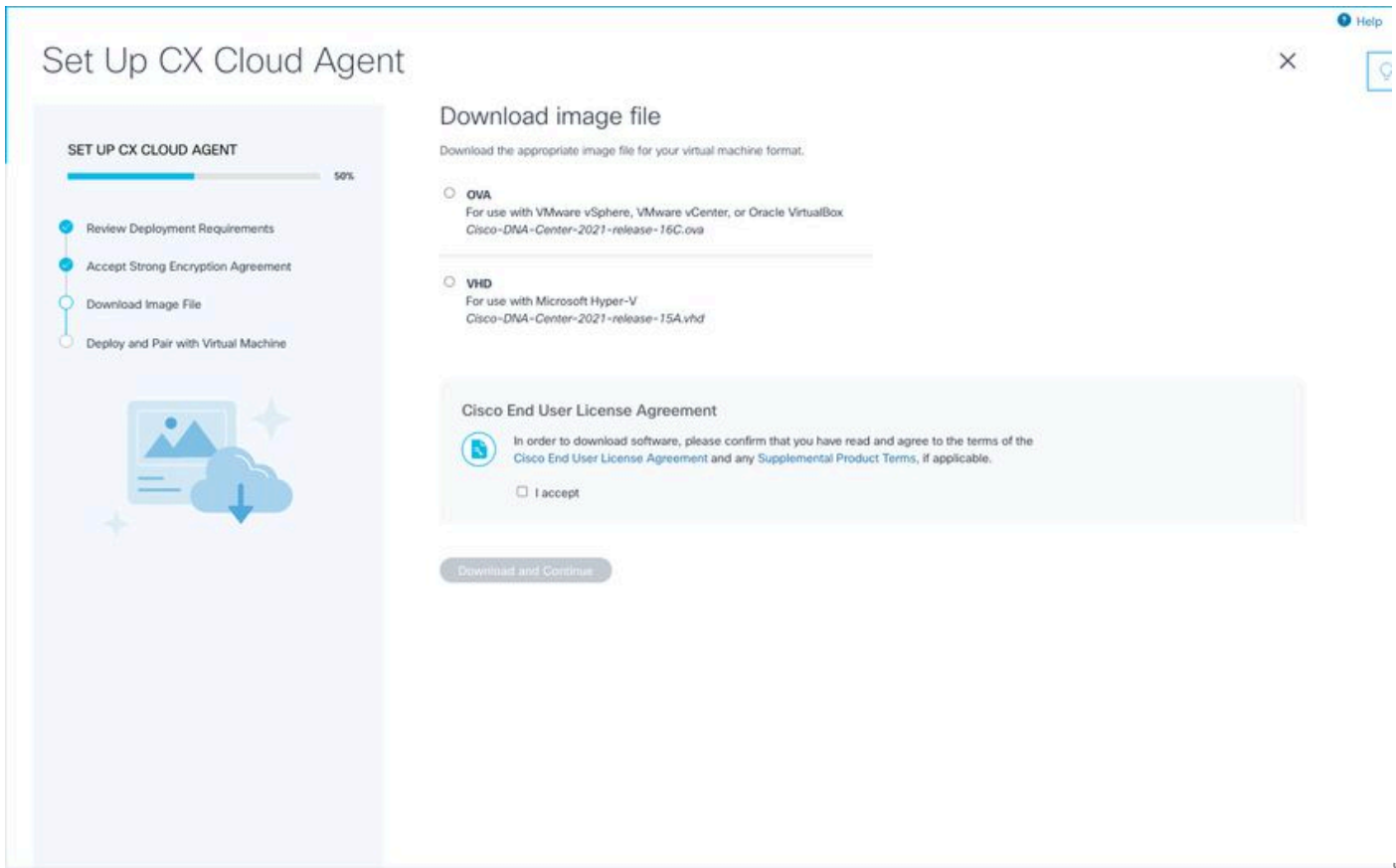
ةيقافتا

6. CCO مدختسم فرعمو ينورتكلال دي ربل او قلئاعلا مساو لوألا مسالا لوقح يف اقبسسم اهتئبعت مت يتلا تامولعمل نم ققحت

7. Business division's function بسانملا ددج

8. مَادخْتَسَالَا طَوْرَش ىلَع َعَقْفَاوْمَلَل رَايْتِخَالَا َعْنَاخ Confirmation ددح.

9. قَرَوَصَالَا فِلم لِيَزْنَت - CX َعْبَا حَس لِي مَع دَادَعِ رَا طَلْحَت ف مَتِي . َعْبَا تَم قَو ف رَقْنَا .



لِيَزْنَت

10. هَتِي بَث بُولَطْمَالَا َرَوَصَالَا فِلم لِيَزْنَت ل بَسَانْمَلَا فِلم لَا قِي سَنَت ددح.

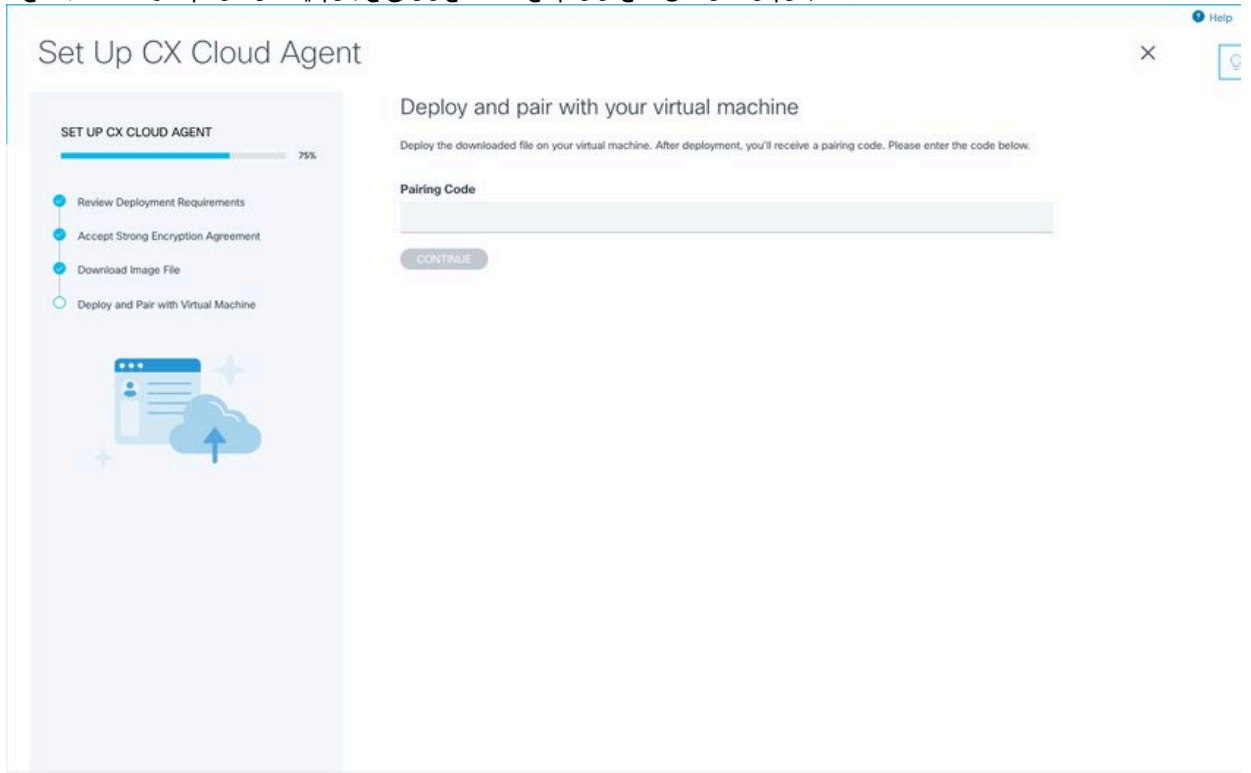
11. نَم َيَاهِنَالَا مَدخْتَسَالَا صِيخْرَت َعِي قَا فَا تَا ىلَع َعَقْفَاوْمَلَل لَبْقَا اَنَّا رَايْتِخَالَا َعْنَاخ ددح.

12. يِرِهَاظَلَا زَاهَجَلَا َعْدَفَان َعَم نَارْتِقَالَاو رَشْنَلَا - CX َعكْبَش لِي مَع دَادَعِ جَمَانْرَب حَت ف مَتِي . َعْبَا تَم و لِيَزْنَت قَو ف رَقْنَا .

13. CX َعْبَا حَس لِي َو تِي بَث لِي لَاتَالَا مَسْقَالَا ىلَا َعْبَا تَا OVA تِي بَث لِي َعكْبَش لِي لَا نِي َو كَت ىلَا َعجْرَا .

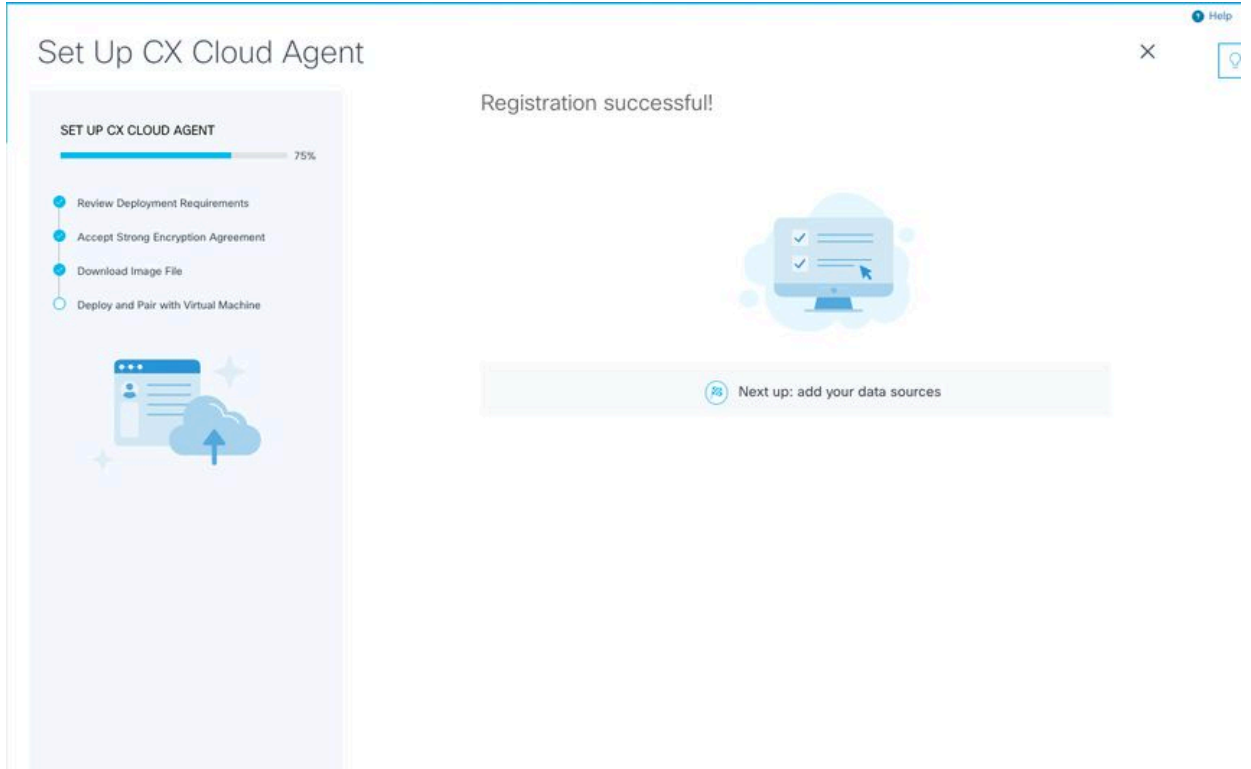
CX Cloud ب CX َعْبَا حَس لِي َو لِي صَوْت

1. رماوأل رطس ةهجاو وأ مكحتلا ةدحو راوح عبرم يف رفوتمل اچاوذالا زمر لخدأ (CLI).



نارتقالا زمر

2. لبق ةللق ناوثل ةذفان يف حجاندلا ليجستلا - CX ةباحس ليكو دادعا ضرعي. CX ةباحس ليكو ليجستل ةعباتم قوف رقنا.



ليجستلا يف حاجنلا

Help

Back to Data Sources

Configure connection to CX Cloud

Connect a Cisco DNA Center

IP Address or FQDN Location (City, State, Country)

Username Password

Collection Frequency Time IST

Run the first collection now (this may take up to 75 minutes)

The first data source you add must be a Cisco DNA Center. After that you can add additional Cisco DNA Centers and devices not connected to a controller.

Connect This Data Source

ا. نيوكت

3. "لي صوت لاجج" ديكأتالالاسر رهظت. اذه تانايبلارصم لي صوت قوف رقناواتانايبلالخدأ.

Configure connection to CX Cloud

Successfully Connected



Cisco DNA Center live.com

Inventory collection runs every day At 02:00 AM IST

First inventory collection will run immediately when you finish adding your data sources

Connect another data source to CX Cloud Agent?



Add Another Cisco DNA Center


Done Connecting Data Sources


ضمانت

 Add Another Cisco DNA Center: رقم: **إظهار**

Configure connection to CX Cloud

Successfully Connected

 **Cisco DNA Center live.com**
Inventory collection runs every day At 02:00 AM IST
First inventory collection will run immediately when you finish adding your data sources

 **Cisco DNA Center live.com**
Inventory collection runs every day At 01:00 AM IST
First inventory collection will run immediately when you finish adding your data sources

 **Cisco DNA Center demo.com**
Inventory collection runs every day At 01:00 AM IST
First inventory collection will run immediately when you finish adding your data sources

Connect another data source to CX Cloud Agent?

 Add Another Cisco DNA Center


[Done Connecting Data Sources](#)

ص | تمت

4. تان ايبلا رداصم راطال ا حتف م تي . تان ايبلا رداصم لي صوت مت قوف رقنا .

Data Sources

Data Storage Region: **United States**

 Connect Meraki Dashboard to CX Cloud to get insights and additional systems information about your Meraki assets. Get set up in about 10 minutes. [Add Meraki Dashboard](#)

[Add a Data Source](#)

3 Total Data Sources

Name	Type	Data Last Updated	Status
CX Cloud Agent	CX Cloud Agent v2.0.3	1 minutes ago	● Running
10.197.238.126	Cisco DNA Center	1 minutes ago	● Reachable
22.1.90.1	Cisco DNA Center	1 minutes ago	● Reachable

لا رداصم

ةكبشال نيوكتو رشنال

CX: ةباحس ليك و رشنال تارايلال هذه نم يا ديدحت نكمي

- [Thick Client](#) يلى لقتناف ، VMware vSphere/vCenter Thick Client ESXi 5.5/6.0 ديدحتب تمق اذا
- [Web Client](#) و [Center](#) vSphere يلى لقتناف ، VMware vSphere/vCenter Web Client ESXi 6.0 ديدحتب تمق اذا
- [Oracle VM](#) يلى لقتناف ، Oracle Virtual Box، رادصال 5.2.30، ديدحتب تمق اذا
- [Hyper-V](#) يلى لقتناف ، Microsoft Hyper-V، ديدحتب تمق اذا

(حوتفملا يضا رتفال زاوجل) OVA رشن

5.5/6.0 رادصال ، Thick Client ESXi زاوجل تيبتت

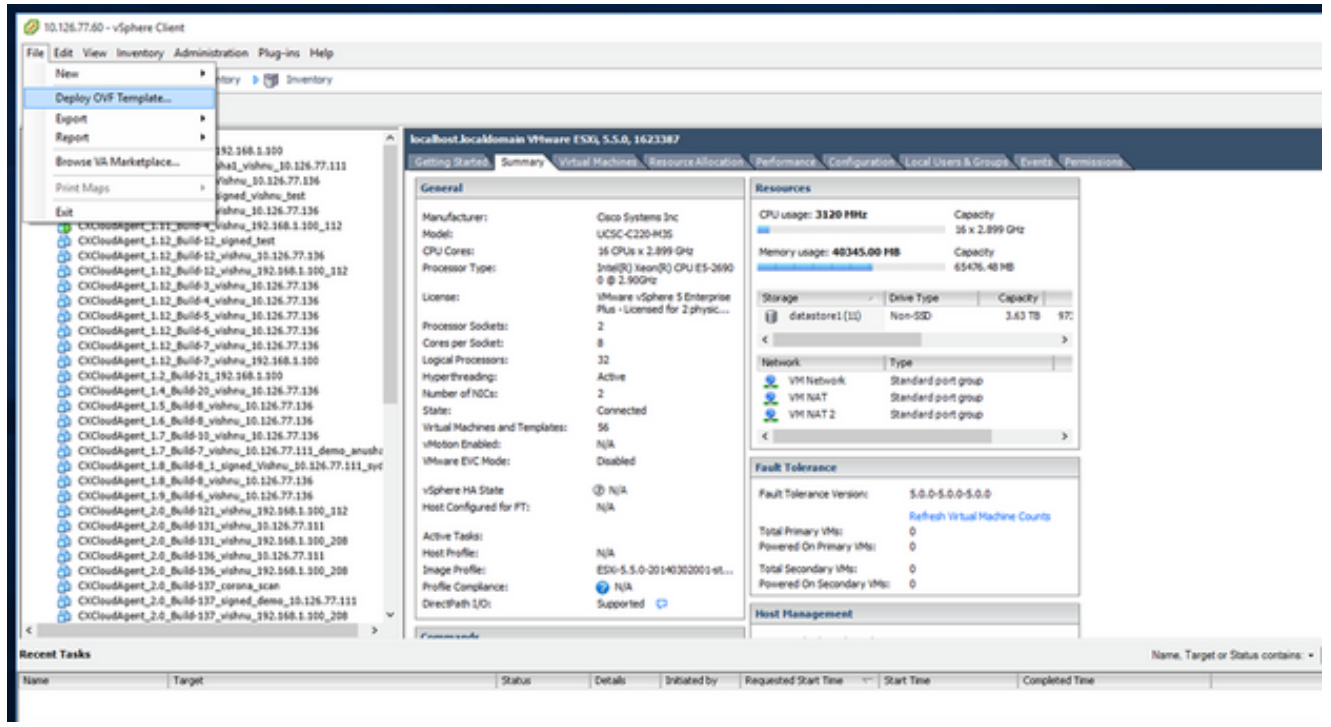
كي مسال vSphere لي مع مادختساب OVA CX Cloud Agent رشن لي معال اذ حيتي

1. لودلا لوسو VMware نم vSphere لي مع ليغشتب مق ، ةروصلا لي زنت دعب .



لوغ دلا لي جست

2. لوغ دلا لي جست | File > Deploy OVF Template.



vSphere Client (ع ليمع vSphere)

- Next رقن او OVA فلم دي دحتل ضرعت سا .

Source

Select the source location.

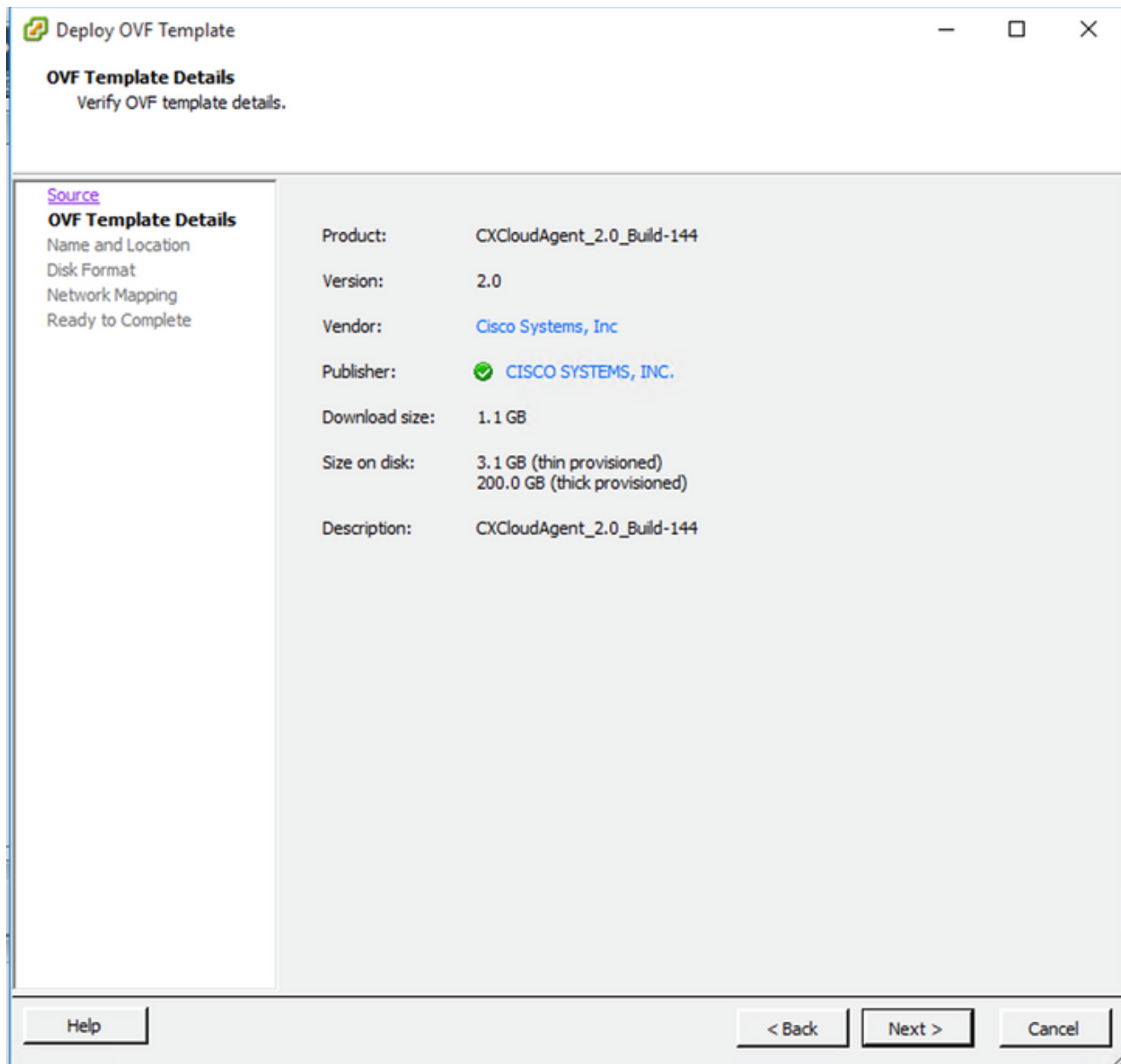
Source
OVF Template Details
Name and Location
Disk Format
Ready to Complete

Deploy from a file or URL

Enter a URL to download and install the OVF package from the Internet, or specify a location accessible from your computer, such as a local hard drive, a network share, or a CD/DVD drive.

(حوت فم لایضارت فالال زاهجل) OVA راسم

- Next قوف رقناو رمال OVF Details نم ققحت .



بلا اقل لاي صافات

- Next. قوف رقن او Unique Name ا لخدأ

Name and Location

Specify a name and location for the deployed template

[Source](#)

[OVF Template Details](#)

Name and Location

Disk Format

Network Mapping

Ready to Complete

Name:

CXCloudAgent_2.0_Build-144_DEMO

The name can contain up to 80 characters and it must be unique within the inventory folder.

Help

< Back

Next >

Cancel

عقوم لالو مسالا

- (قېقدلا ديوزت لاپ ی صوي) Next قوف رقن او Disk Format د دج

Disk Format

In which format do you want to store the virtual disks?

Source OVF Template Details Name and Location Disk Format Network Mapping Ready to Complete	<p>Datstore: <input type="text" value="datastore1 (11)"/></p> <p>Available space (GB): <input type="text" value="973.1"/></p> <p><input type="radio"/> Thick Provision Lazy Zeroed <input type="radio"/> Thick Provision Eager Zeroed <input checked="" type="radio"/> Thin Provision</p>
-------------------------------------------------------------------------------------------------------------------------------------------------------------------	---------------------------------------------------------------------------------------------------------------------------------------------------------------------------------------------------------------------------------------------------------------------------------------------------

صرق لال قيسنت

- Finish. قوف رقن او راي تخاللة ناخ Power on after deployment ددح.

Ready to Complete

Are these the options you want to use?

[Source](#)

[OVF Template Details](#)

[Name and Location](#)

[Disk Format](#)

[Network Mapping](#)

Ready to Complete

When you click Finish, the deployment task will be started.

Deployment settings:

OVF file:	C:\Users\cxccadmin\Downloads\OVA\CXCloudAgent_2.0...
Download size:	1.1 GB
Size on disk:	3.1 GB
Name:	CXCloudAgent_2.0_Build-144_DBMO
Host/Cluster:	localhost
Datastore:	datastore1 (11)
Disk provisioning:	Thin Provision
Network Mapping:	"VM Network" to "VM Network"

Power on after deployment

Help

< Back

Finish

Cancel

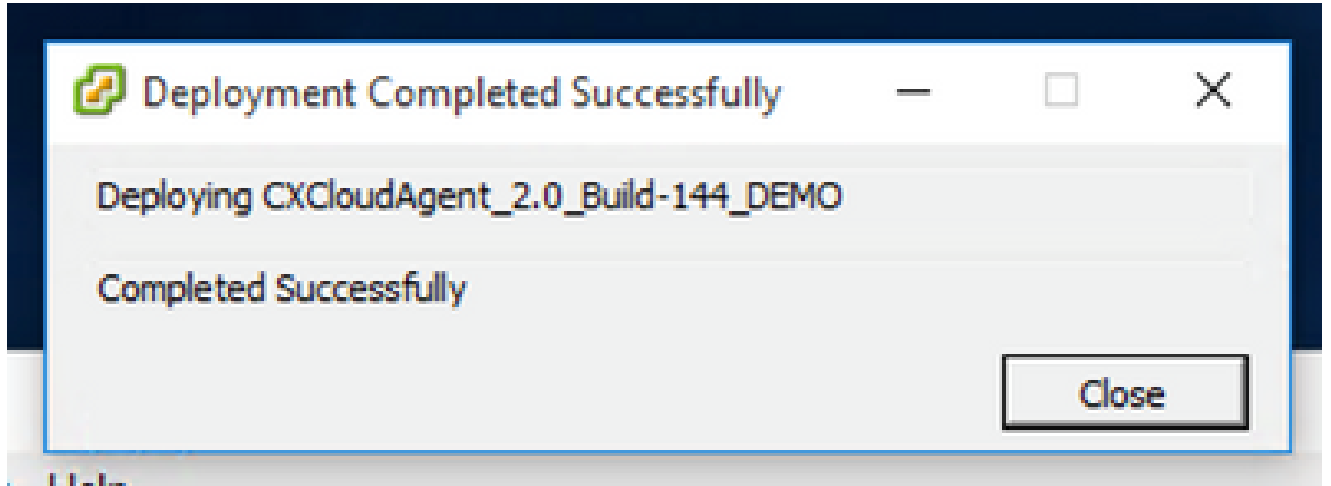
لما كلال زهاج

رمأل حاجن ةلاس رىلع لصحت يتح رظتنا .قئاقد ةدع رشنلا قرغتسي دق

The screenshot shows the vCenter Server interface. A modal window is open for deploying the OVF template 'CXCloudAgent_1.1_Build-99_demo'. The progress bar shows 13% completion. Below the modal, the 'Recent Tasks' table is visible:

Name	Target	Status	Details	Initiated by	Requested Start Time	Start Time	Completed Time
Reconfigure virtual ma...	CXCloudAgent_1.1_Build-99_demo	❌	The operation is not allowed in the current state	vpxuser	9/30/2020 11:52:37 AM	9/30/2020 11:52:37 AM	9/30/2020 11:52:37 AM
Download OVF config...	15.127.102.40	✅	Completed	vpxuser	9/30/2020 11:52:27 AM	9/30/2020 11:52:27 AM	9/30/2020 11:52:27 AM
Deploy OVF template	CXCloudAgent_1.1_Build-99_15.127.102.40	✅	Completed	root	9/30/2020 11:52:14 AM	9/30/2020 11:52:14 AM	9/30/2020 11:52:14 AM
Remove entity	CXCloudAgent_1.1_Build-94_15.126.77.234_...	✅	Completed	root	9/30/2020 11:47:25 AM	9/30/2020 11:47:25 AM	9/30/2020 11:47:26 AM
Remove entity	CXCloudAgent_1.1_Build-94_15.126.77.234_...	✅	Completed	root	9/30/2020 11:47:17 AM	9/30/2020 11:47:17 AM	9/30/2020 11:47:21 AM
Remove entity	CXCloudAgent_1.1_Build-94_15.126.77.234_...	✅	Completed	root	9/30/2020 11:47:12 AM	9/30/2020 11:47:12 AM	9/30/2020 11:47:15 AM

مدقتال دي ق رشنللا



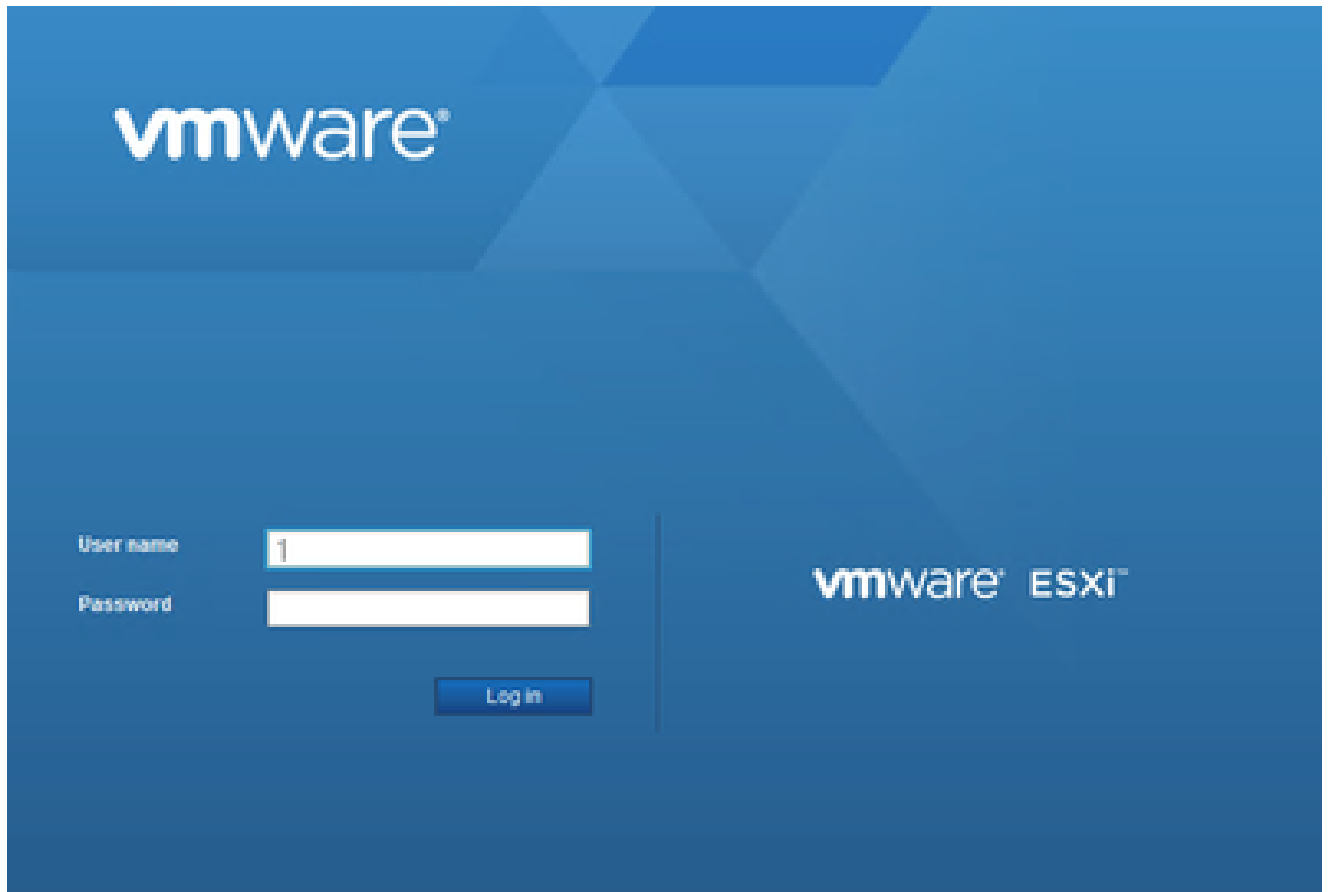
رشنللا لمتكا

- [تكبشلالا ني وكت](#) ىلا لقتناو مكحتلا ةدحوحتفاو، وتلل هرشن مت يذلا يرهاظلا زاهاجلا دح

6.0 رادصالا Web Client ESXi تيبشت

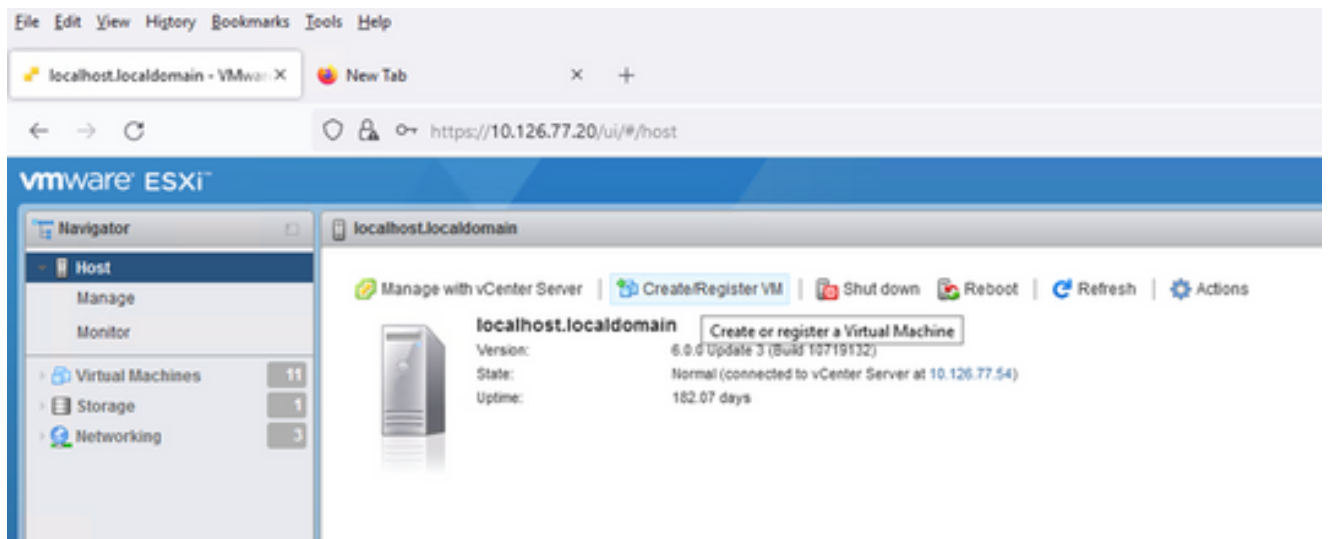
vSphere بيو مادختساب CX Cloud Agent OVA رشنللا لىمعالا اذه موقى

1. VM رشنللا ةمدختسمللا ESXi/Hypervisor دامتعانايب مادختساب VMWare مدختسم ةهجاو ىلا لوخدلا لىجستب مق

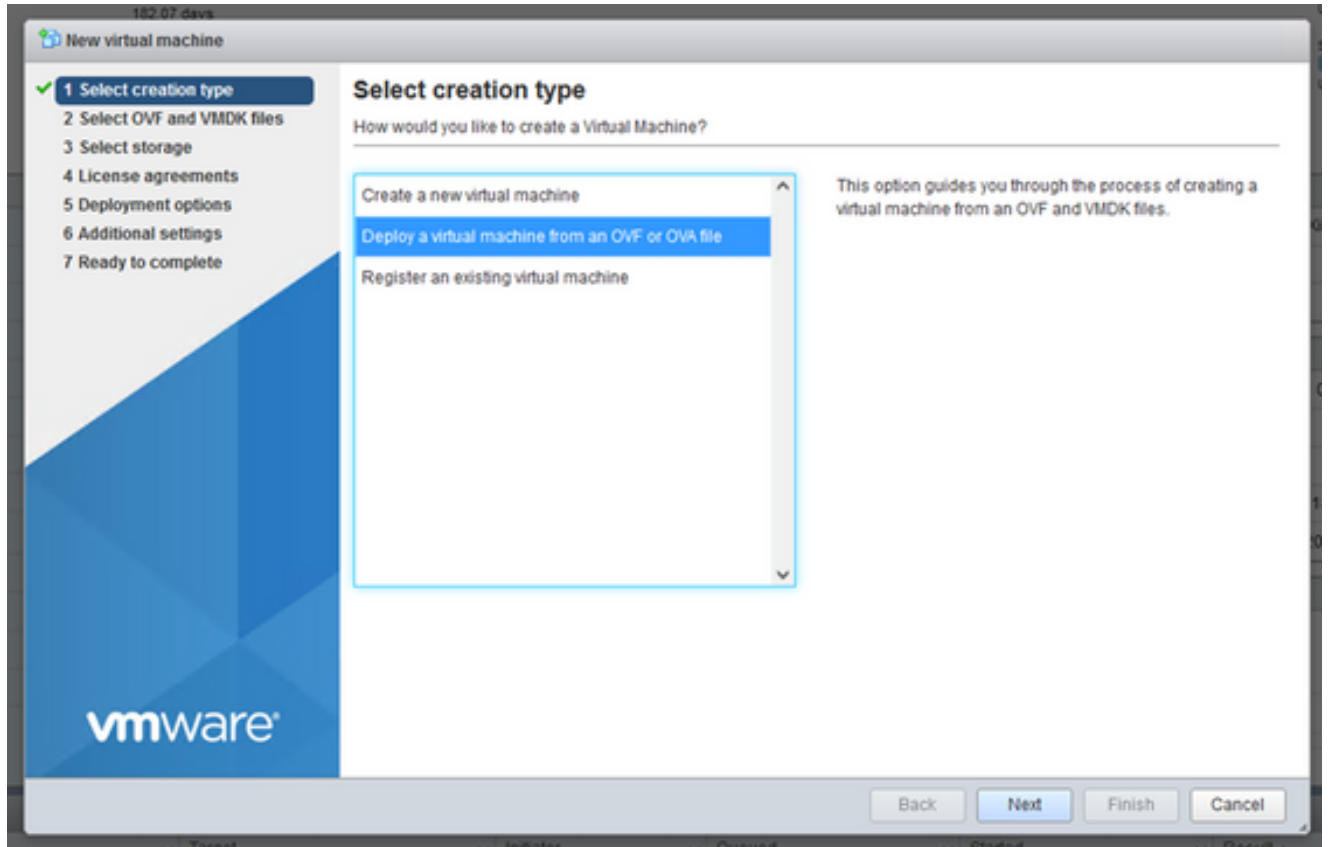


VMware ESXi ىل لىوخلدا لىچىست

2. Virtual Machine > Create / Register VM. دىدحت

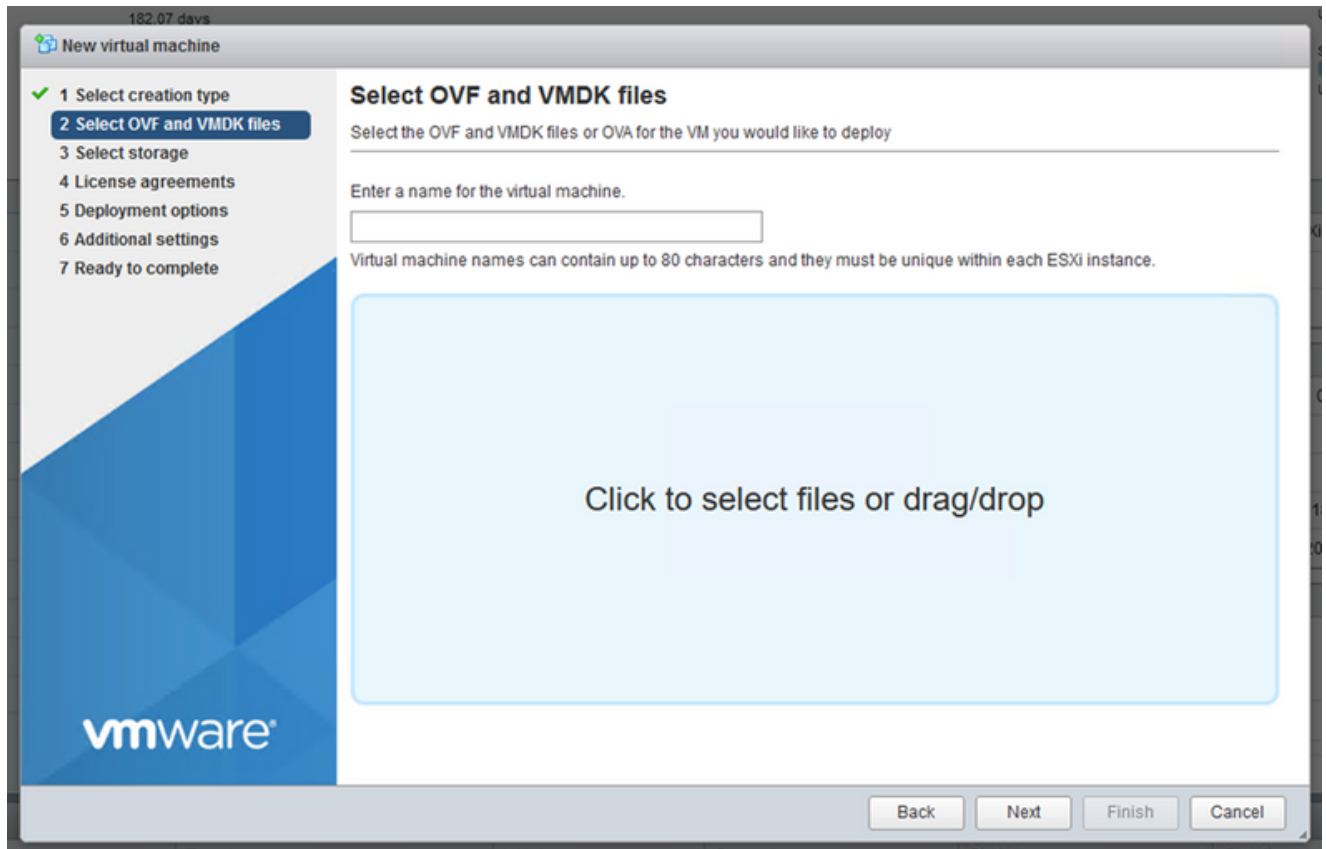


يضرارتفا زاىع عاشنا



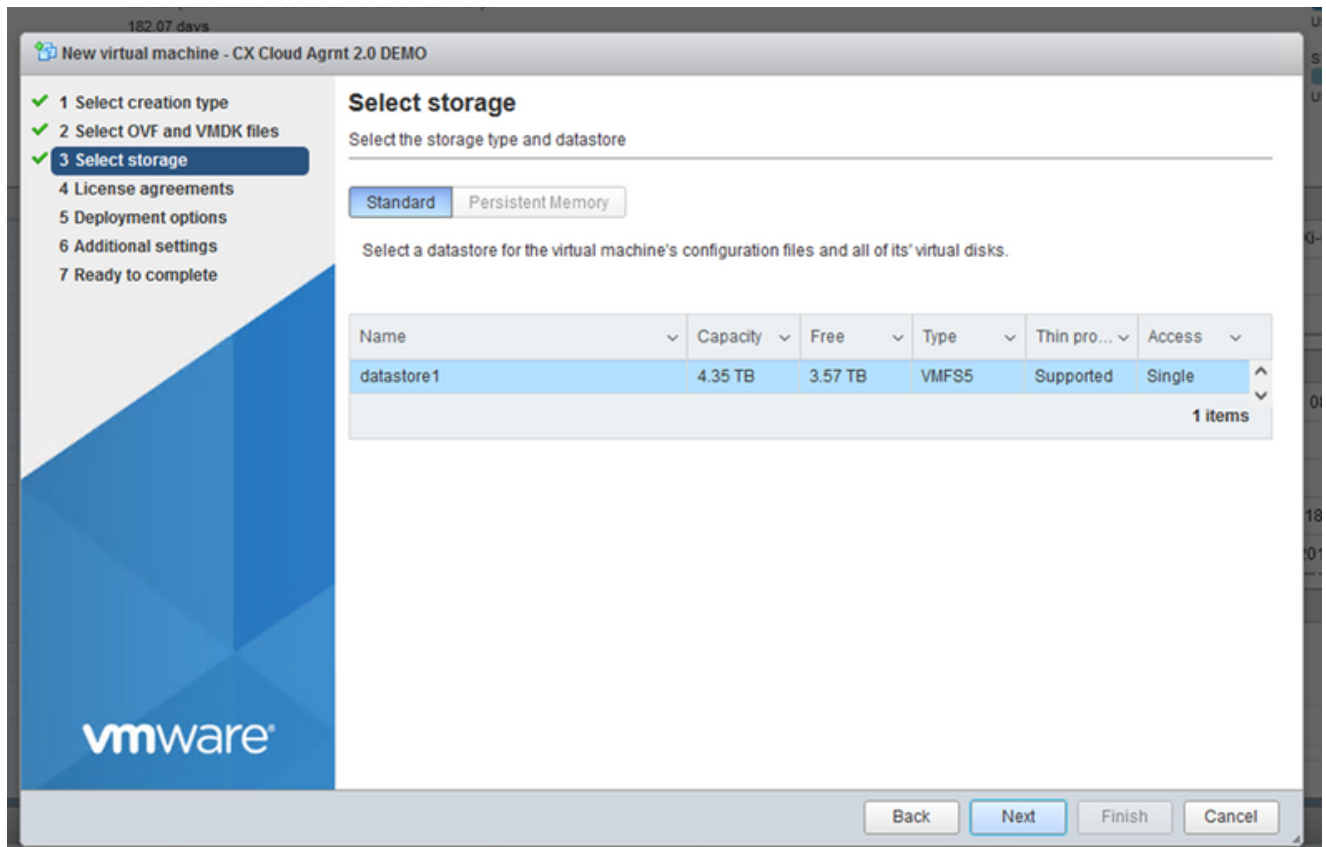
(حوت فلم لايضارت فالالاهج ل) OVA رشن

- Next رقتاو Deploy a virtual machine from an OVF or OVA file ددح
- .هلينت مت يذلا OVA فلم تالفاو بحسب مق وأ فلم لايديحتل ضرعتسا وأ (VM) يره اظلالاهج لاهج ل مسالخدأ
- .Next رقتا

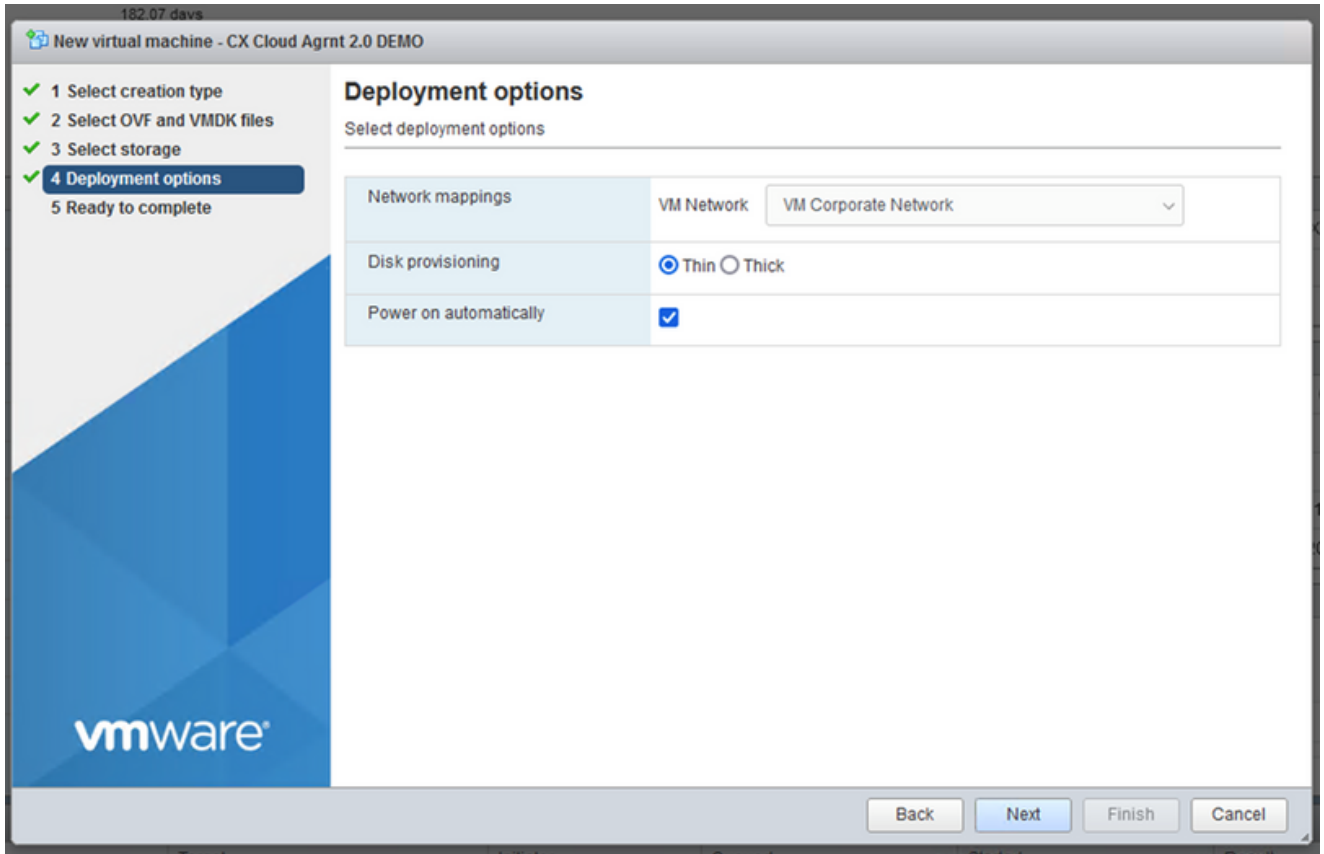


(حوت فم ال يضارت فال زاوجل) OVA دي دحت

- Next رقن او Standard Storage ددح .

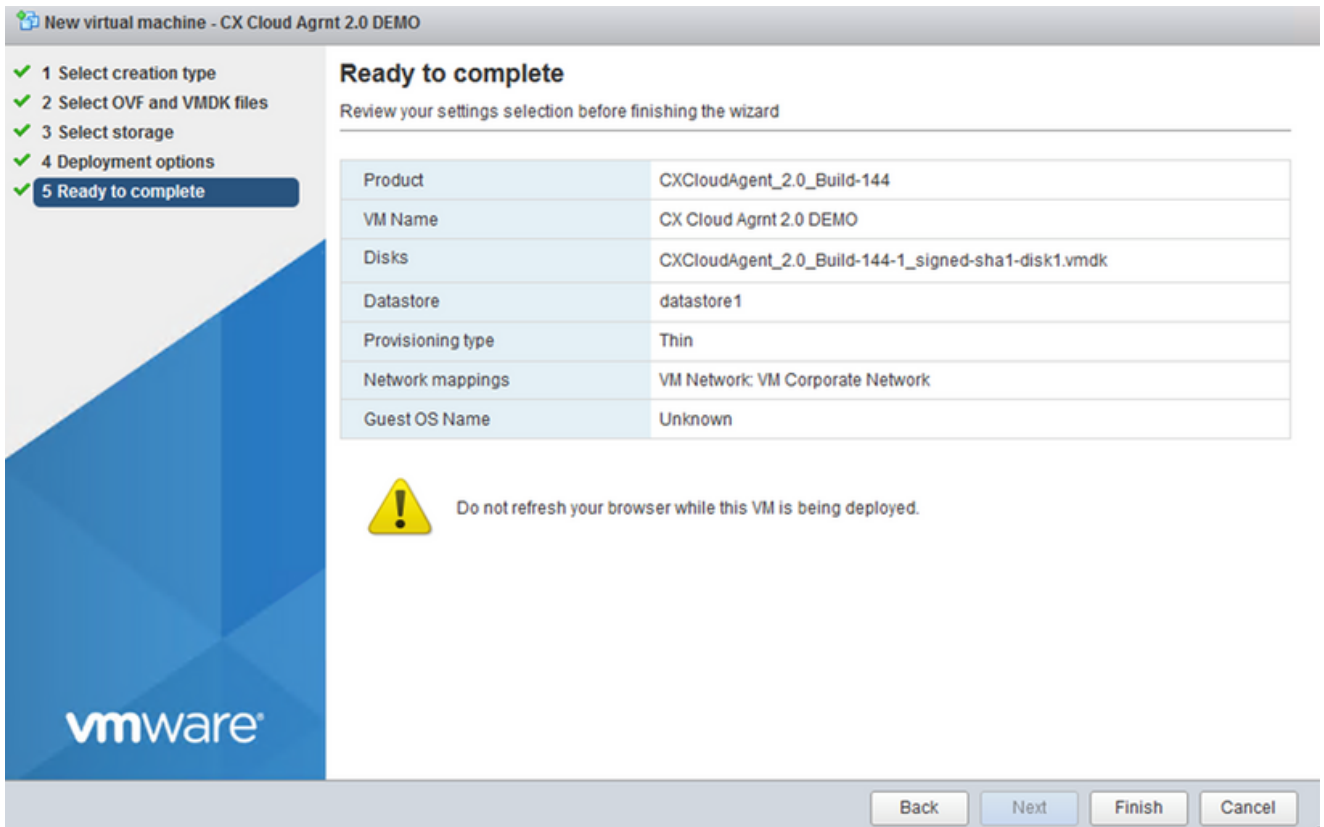


نيزخت ة دحو دي دحت

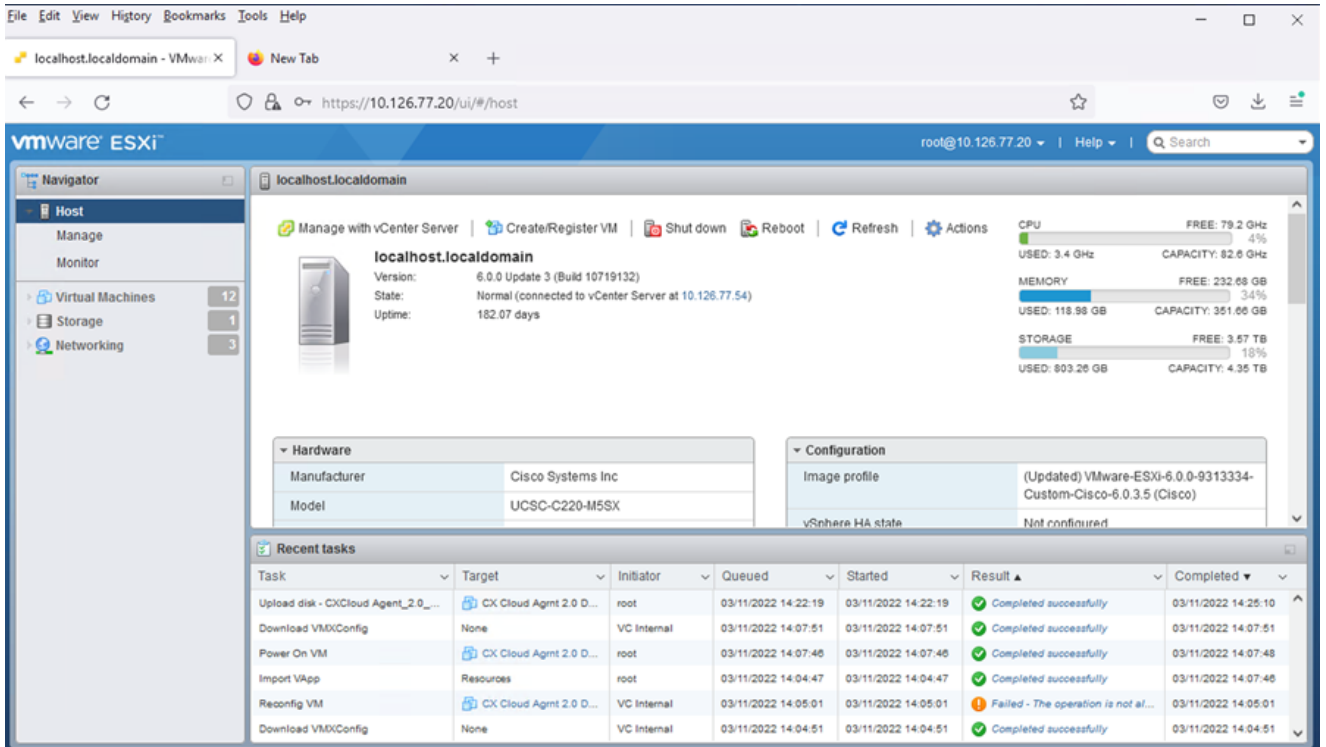


رشنللا تاراڤځ

- Next رقنوا ةبس انملا رشنللا تاراڤځ ددځ.

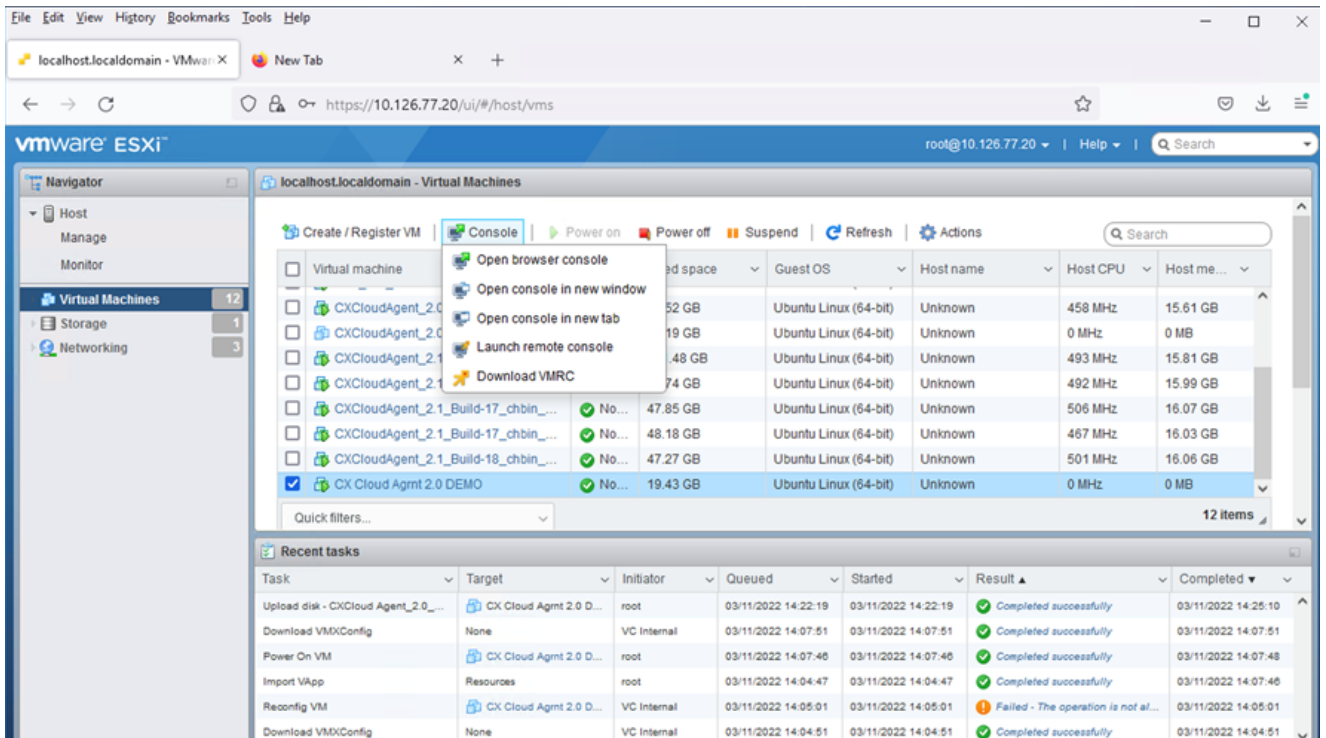


لامك اءل زهاج



حجان لامتنا

- Finish. رقت او تاداد اإل عجار.
- Console > Open browser console. ددو وتلل هرشن مت يذلا يرهاظلا زاهل ددح.



مكحتللا ةدحوحتف

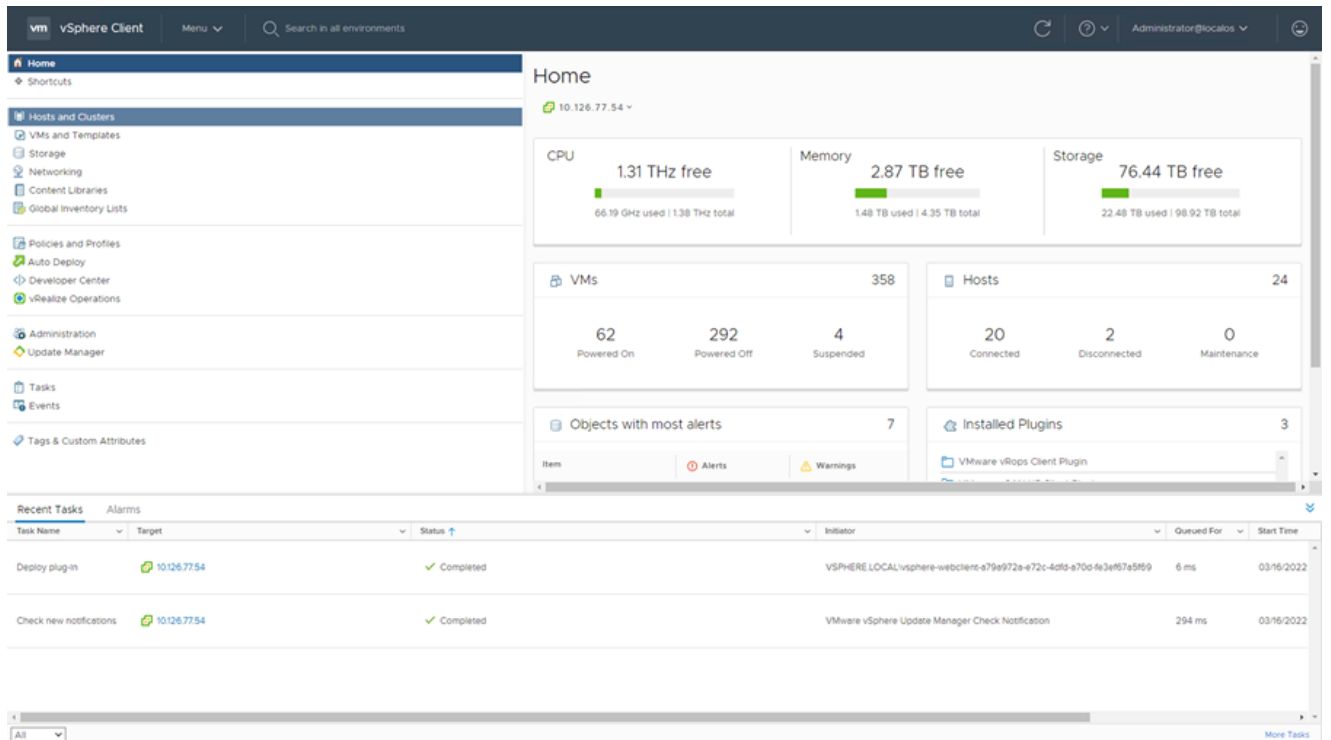
- [تكبشلا نيوكت](#) ىلا لقتنا.

Web Client vCenter تبيثت

1. ESXi/Hypervisor دامتعا تانايب مادختساب vCenter ليمع ىلا لوخدلا ليجستب مق.



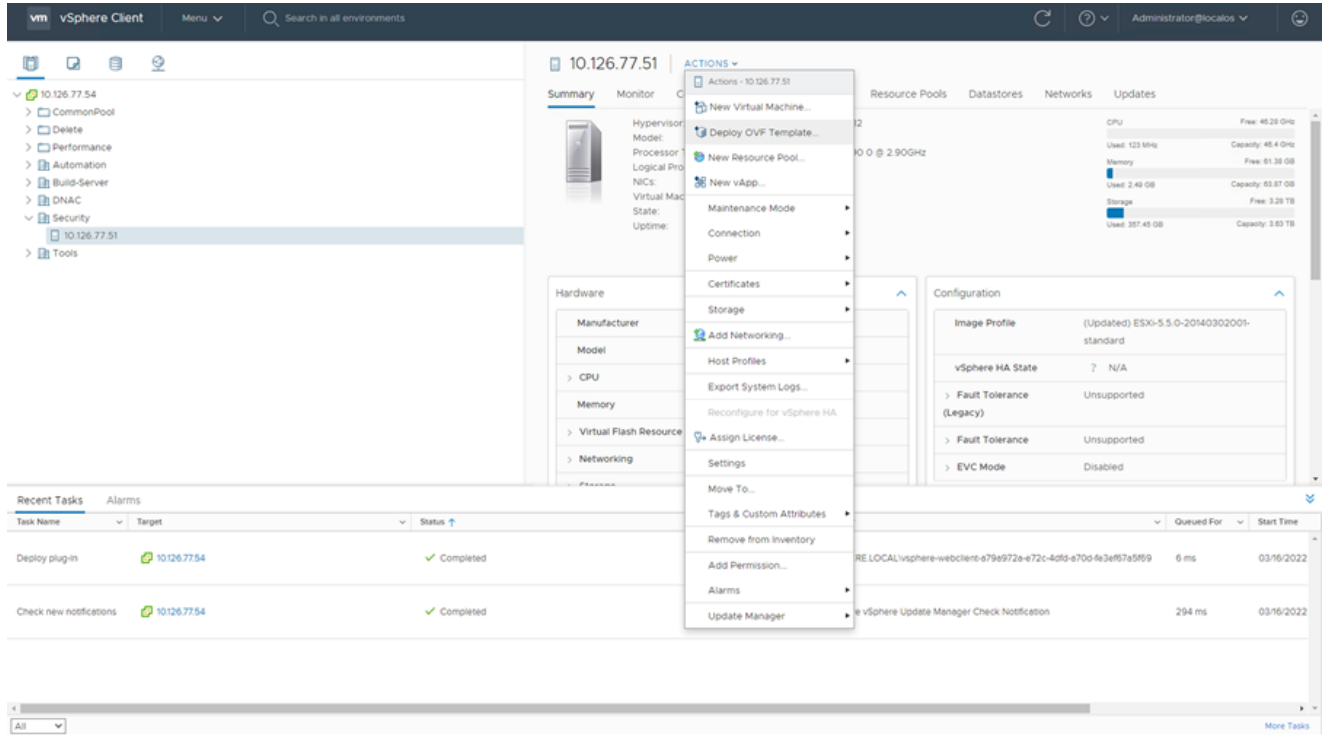
لوخدلا ليجست



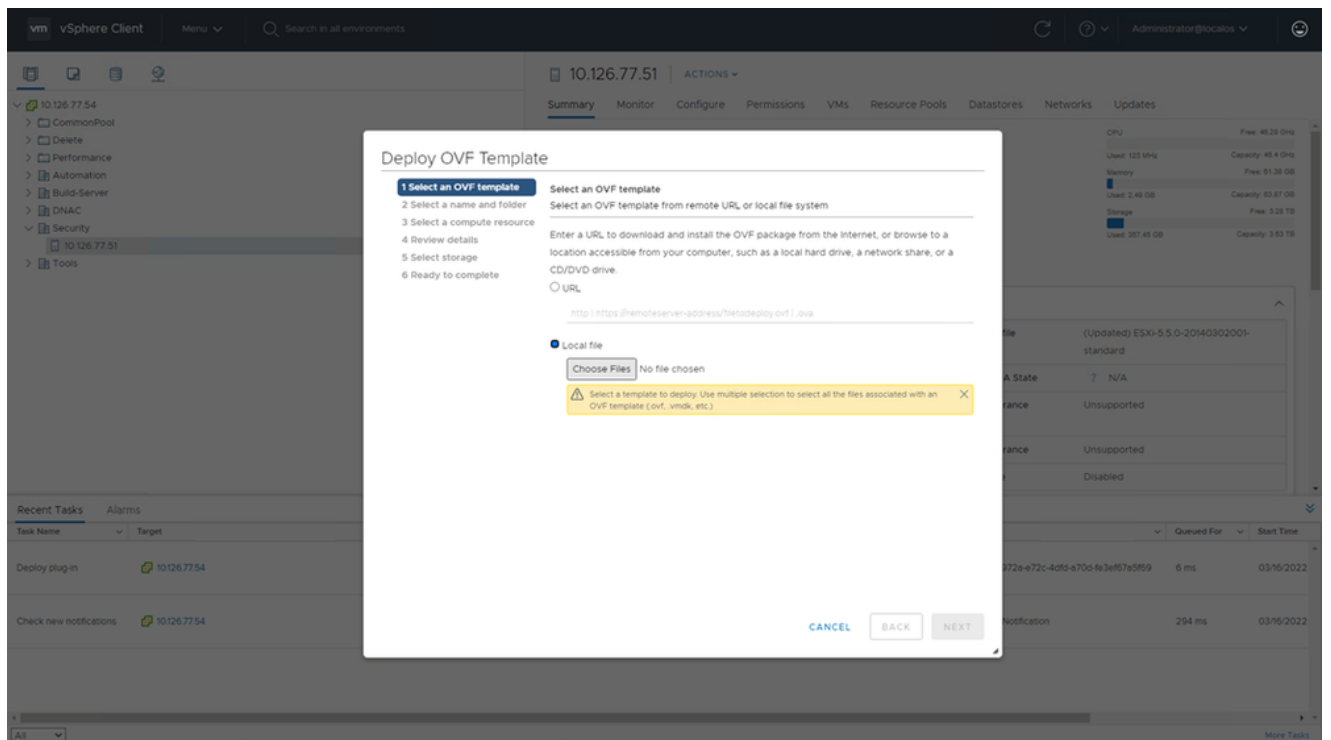
ةيسيئرلا ةشاشلا

2. Hosts and Clusters. Hosts and Clusters.

- Action > Deploy OVF Template. مٲ ٲرهماظال زاهاال ددح



تاءارال



بلاق ٲٲدح

- Next. رقال او OVA فلم ٲٲدحل ضرعتسا واً ةرشابم URL ناوانع فضا
- رمأل مزل اذا عقومال الال لوصولل ضرعتسا و اٲرف امسال لخدأ .
- Next. رقال

Deploy OVF Template

✓ 1 Select an OVF template

2 Select a name and folder

3 Select a compute resource

4 Review details

5 Select storage

6 Ready to complete

Select a name and folder

Specify a unique name and target location

Virtual machine name: CXCloudAgent_2.0_Build-144-demo

Select a location for the virtual machine.

10.126.77.54

- > CommonPool
- > Delete
- > Performance
- > Automation
- > Build-Server
- > DNAC
- > Security
- > Tools

CANCEL

BACK

NEXT

دلچملاو مسالا

- Next. رقناو ةبسوح دروم ددح

Deploy OVF Template

- ✓ 1 Select an OVF template
- ✓ 2 Select a name and folder
- 3 Select a compute resource**
- 4 Review details
- 5 Select storage
- 6 Ready to complete

Select a compute resource

Select the destination compute resource for this operation

✓ Security

> 10.126.77.51

Compatibility

✓ Compatibility checks succeeded.

CANCEL

BACK

NEXT

قب سوح دروم دي دحت

- Next رقناو لي صافتلا عجار

Deploy OVF Template

- ✓ 1 Select an OVF template
- ✓ 2 Select a name and folder
- ✓ 3 Select a compute resource
- 4 Review details**
- 5 Select storage
- 6 Select networks
- 7 Ready to complete

Review details

Verify the template details.

Publisher	DigiCert SHA2 Assured ID Code Signing CA (Trusted certificate)
Product	CXCloudAgent_2.0_Build-144
Version	2.0
Vendor	Cisco Systems, Inc
Description	CXCloudAgent_2.0_Build-144
Download size	1.1 GB
Size on disk	3.1 GB (thin provisioned)
	200.0 GB (thick provisioned)

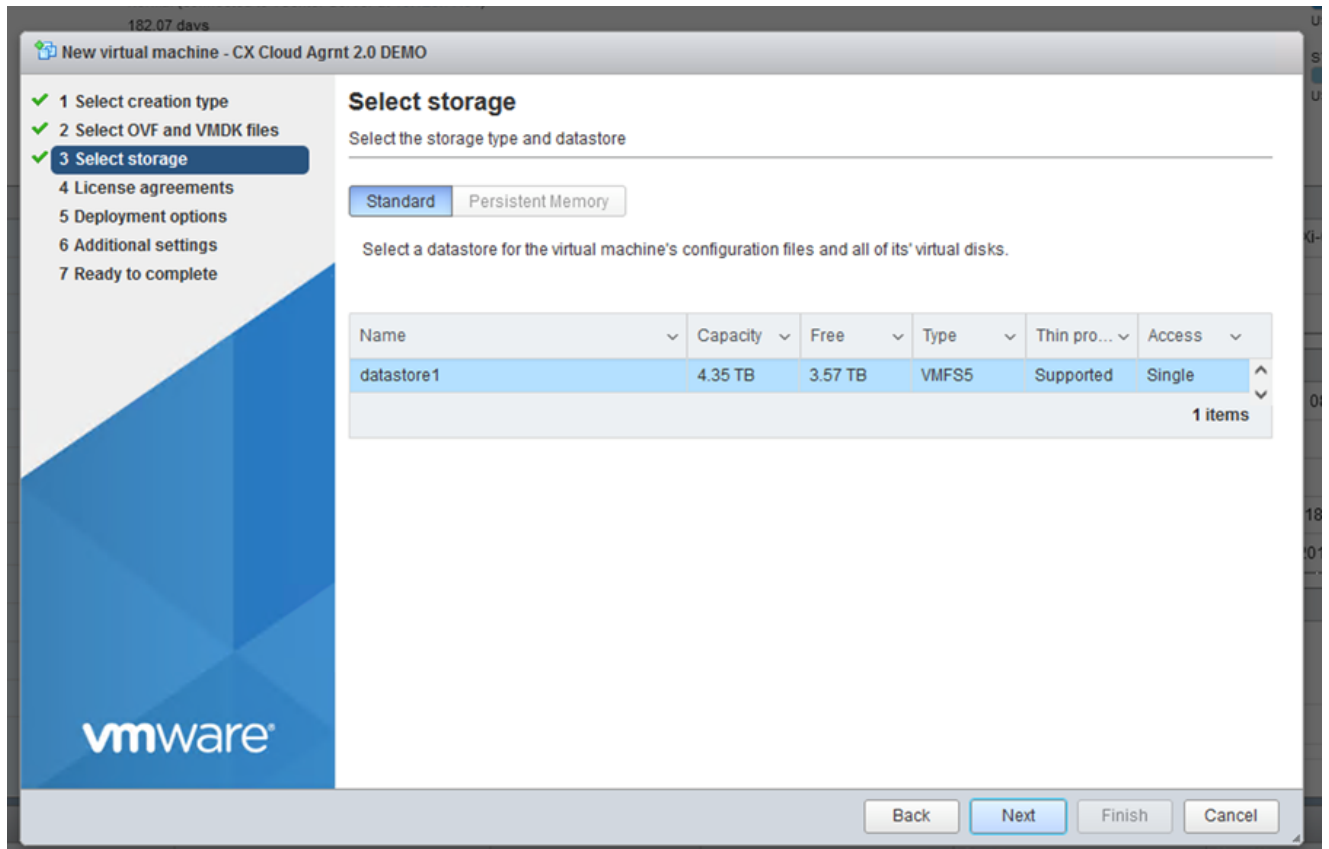
CANCEL

BACK

NEXT

لي صافات لة عجارم

- Next. رقناو يره اظلا صرقلا قي سنن ددح.



نېزخت ۀدحو و دېدحت

- رڼا .Next

Deploy OVF Template

- ✓ 1 Select an OVF template
- ✓ 2 Select a name and folder
- ✓ 3 Select a compute resource
- ✓ 4 Review details
- ✓ 5 Select storage
- 6 Select networks**
- 7 Ready to complete

Select networks

Select a destination network for each source network.

Source Network	Destination Network
VM Network	VM Network

1 items

IP Allocation Settings

IP allocation: Static - Manual
IP protocol: IPv4

CANCEL

BACK

NEXT

تاك بشلا دي دحت

- رقنا.Finish

Deploy OVF Template

- ✓ 1 Select an OVF template
- ✓ 2 Select a name and folder
- ✓ 3 Select a compute resource
- ✓ 4 Review details
- ✓ 5 Select storage
- ✓ 6 Select networks
- 7 Ready to complete**

Ready to complete

Click Finish to start creation.

Provisioning type	Deploy from template
Name	CXCloudAgent_2.0_Build-144-demo
Template name	CXCloudAgent_2.0_Build-144-1_signed-sha1
Download size	1.1 GB
Size on disk	3.1 GB
Folder	Security
Resource	10.126.77.51
Storage mapping	1
All disks	Datastore: datastore1 (23); Format: Thin provision
Network mapping	1
VM Network	VM Network
IP allocation settings	
IP protocol	IPV4
IP allocation	Static - Manual

CANCEL

BACK

FINISH

لإكمال زواج

- لإكمال زواج همسا قوف رقنا. ديدج يرهاظ زواج ةفاضا مت

The screenshot shows the vSphere Client interface for a VM named 'CXCloudAgent_2.0_Build-144-demo'. The VM is currently 'Powered Off'. The hardware configuration is as follows:

- CPU: 8 CPU(s)
- Memory: 16 GB, 0 GB memory active
- Hard disk 1: 200 GB
- Network adapter 1: VM Network (disconnected)
- Floppy drive 1: Disconnected
- Video card: 4 MB
- VMCI device: Device on the virtual machine PCI bus that

The 'Recent Tasks' table at the bottom shows the following tasks:

Task Name	Target	Status	Initiator	Queued For	Start Time
Import OVF package	10.126.77.51	0%	Administrator	182 ms	03/16/2022
Deploy OVF template	CXCloudAgent_2.0_Build-144-demo	✓ Completed	VSPHERE LOCAL/vpid-extension-e79e972e-e72c-4d0-e70d-fe3e97e5f69	3 ms	03/16/2022
Import OVF package	10.126.77.51	✓ Completed	Administrator	93 ms	03/16/2022

VM ةفاضل اتم

- مكن اال ءءوءءاءو (VM) ىره االلا زاءال لىءشءب مق، اءءبءء ءرءمبو

Task Name	Target	Initiator	Queued For	Start Time
Import OVF package	10.126.77.51	Administrator	182 ms	03/16/2022
Deploy OVF template	CXCloudAgent_2_0_Build-144-demo	VSPHERE.LOCAL/vpid-extension-a79a972a-e72c-4df0-a70d-fe3af57a5f59	3 ms	03/16/2022
Import OVF package	10.126.77.51	Administrator	93 ms	03/16/2022

ممكن اال ءءوءءاءو

- [ءءبشءاللا نىوءءء](#) ىل لىقءنا

ءبءءء Oracle Virtual Box، ءءصءال 5.2.30

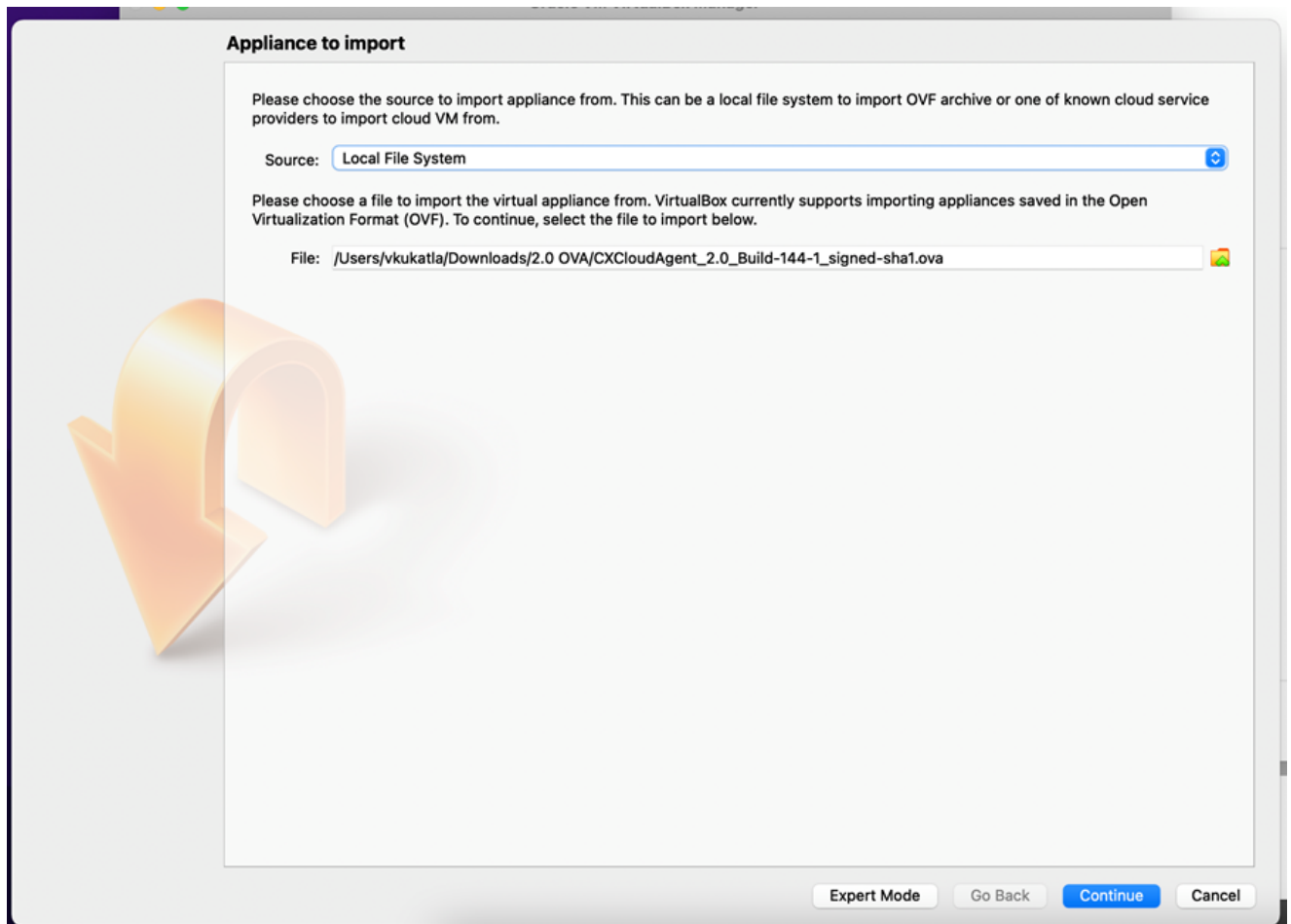
Oracle ىره االلا ءبءمءاللا لالء نم CX Cloud Agent OVA رشن ب لىءمءاللا اءه موءى



Oracle VM

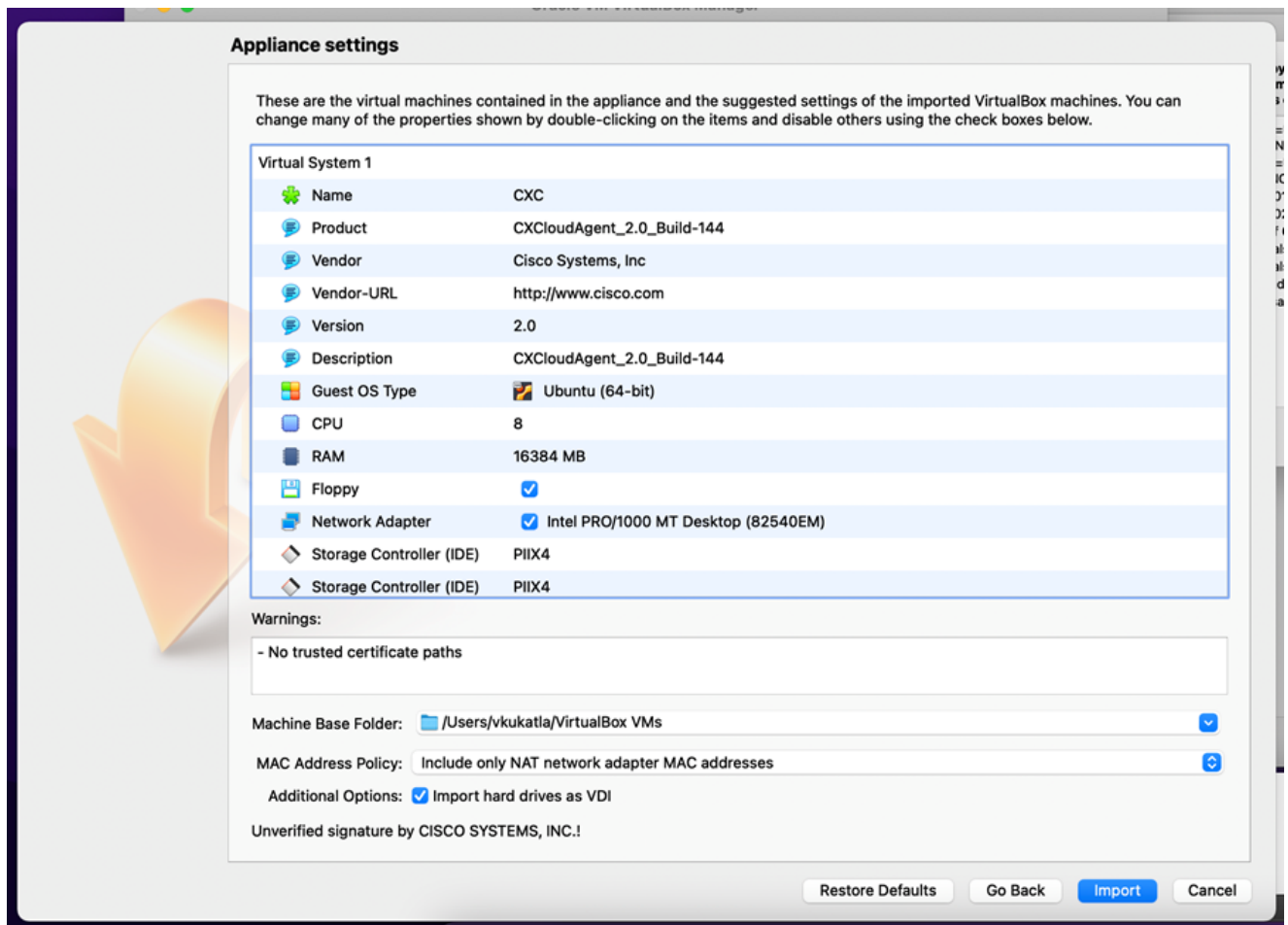
1. File > Import Appliance. ددحو Oracle VM مدختم سم ههجاوحت فا .

- OVA فلم داري تسال حّفصت .



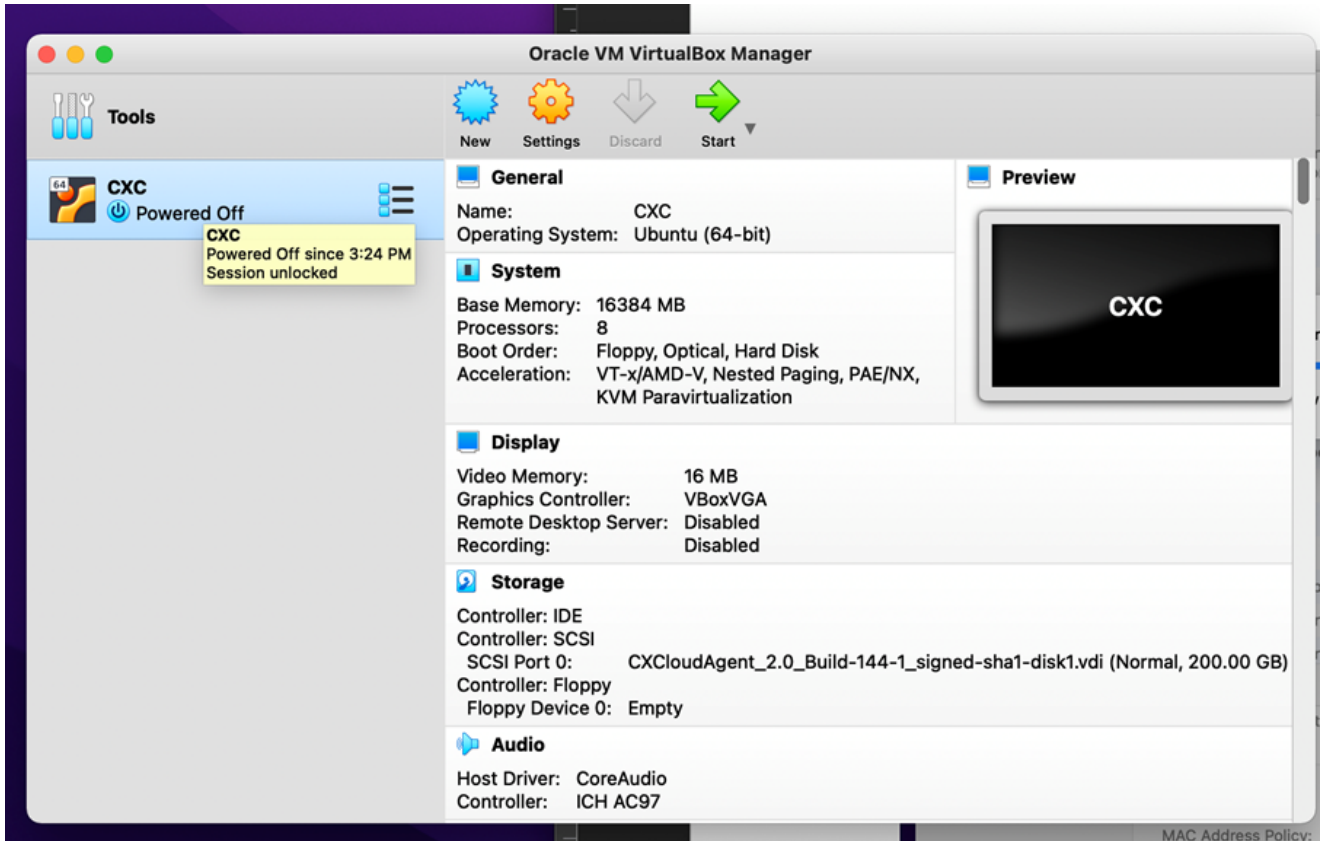
فلم ديدحت

- Import رقنا

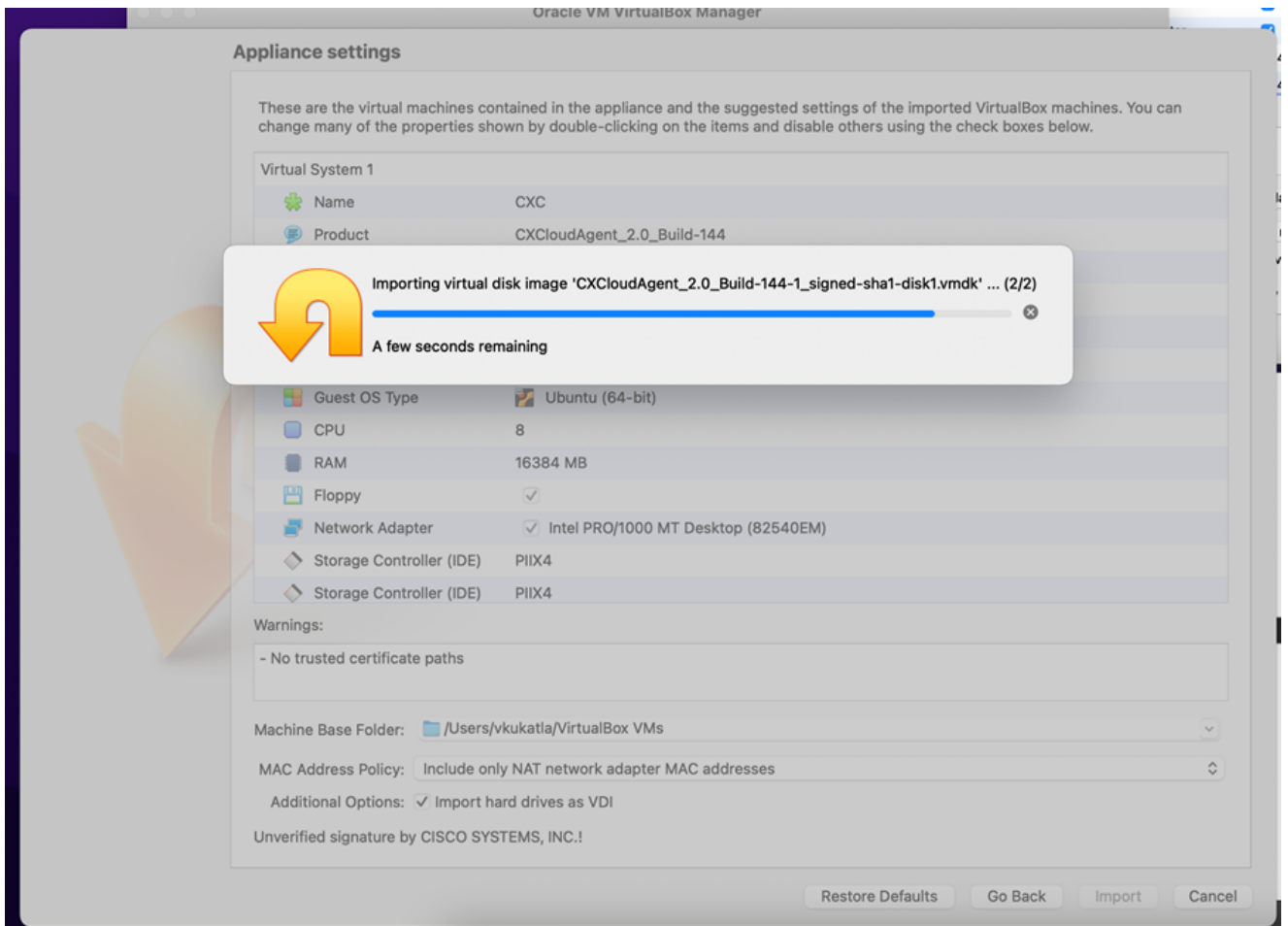


فلم داريتسا

- Start رقنا مٲ وتلل هرشن مٲ يذلا يرهاطلا زاوجل ددح

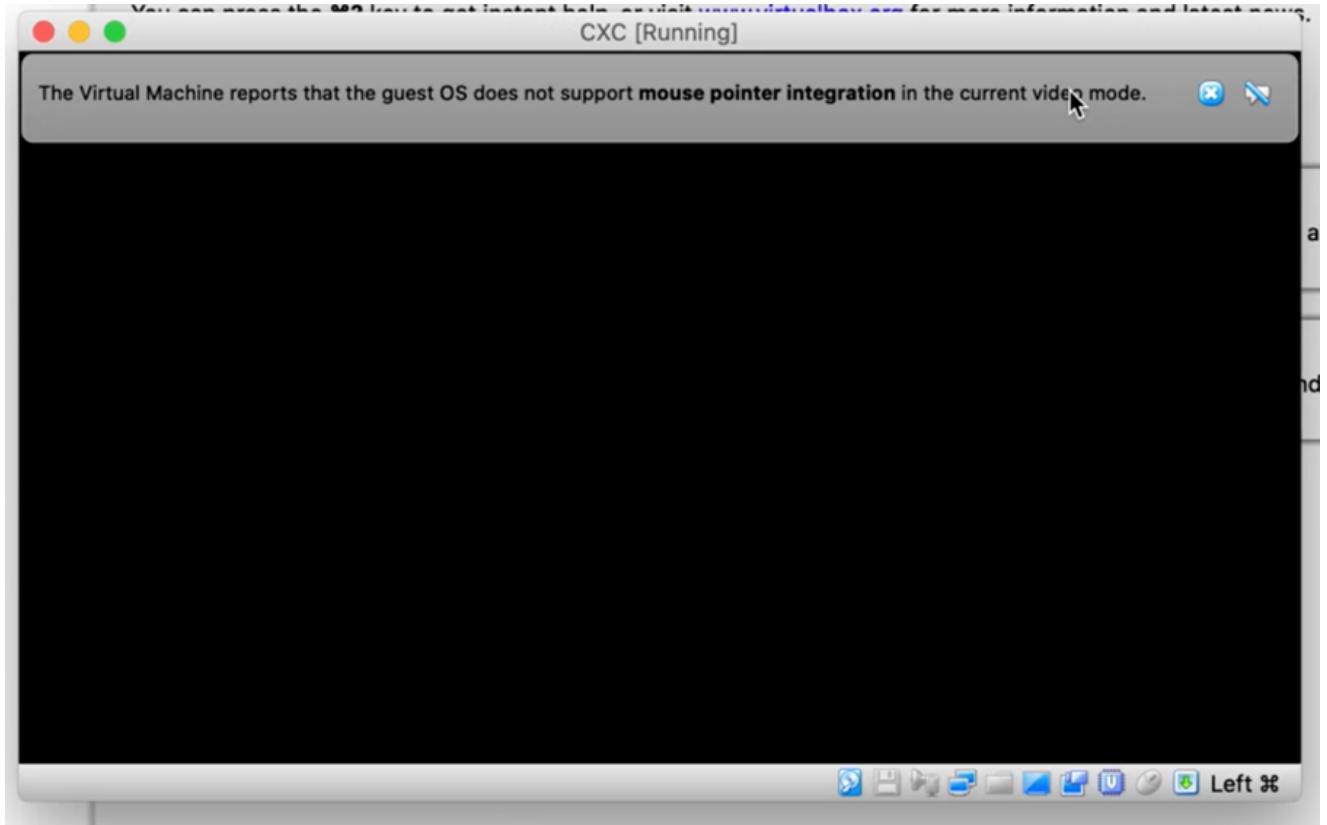


يضا رت فال زا هج ا م ك ح ت ة د ح و ل ي غ ش ت ء د ب



م د ق ت ل ا د ي ق د ا ر ي ت س ا ل ا

- م ك ح ت ل ا ة د ح و ر ه ط ت . ي ر ه ا ط ل ا ز ا ه ج ل ا ل ي غ ش ت ب م ق .

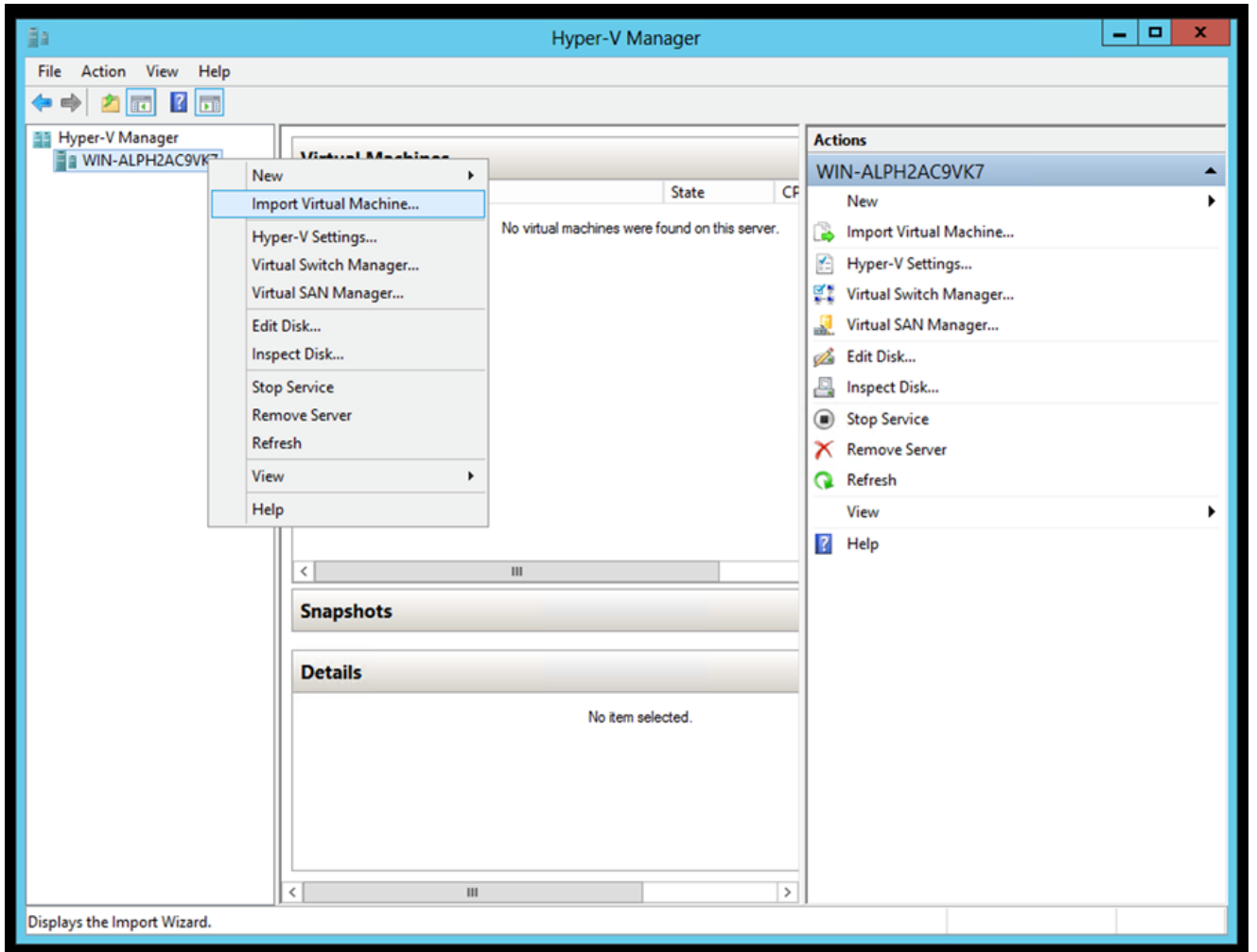


مكحلتلا ةدحوحتف

- [ةكبششلا نيويكت](#) ىلا لقتنا

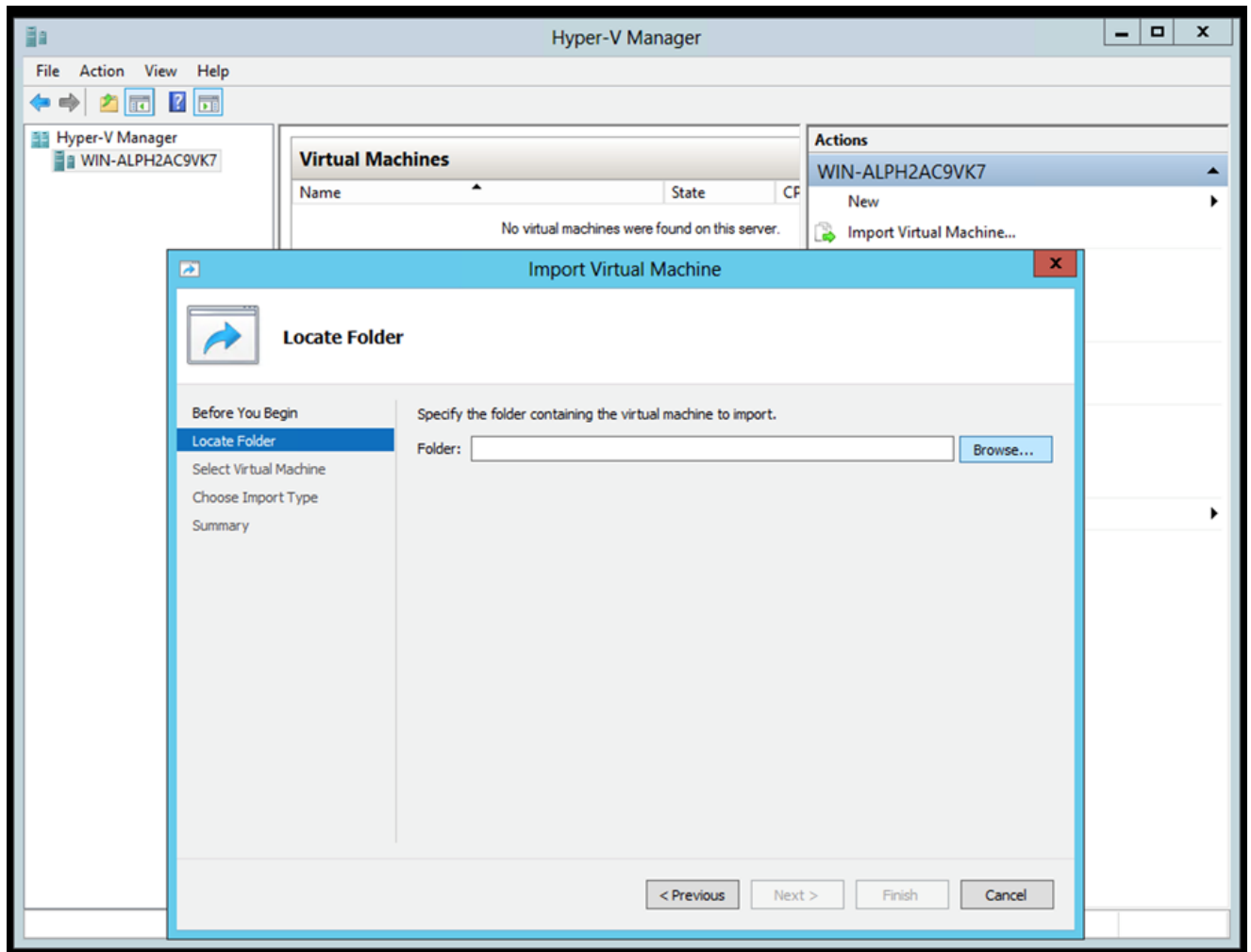
Microsoft Hyper-V تي بشت

1. Import Virtual Machine دي دحت.



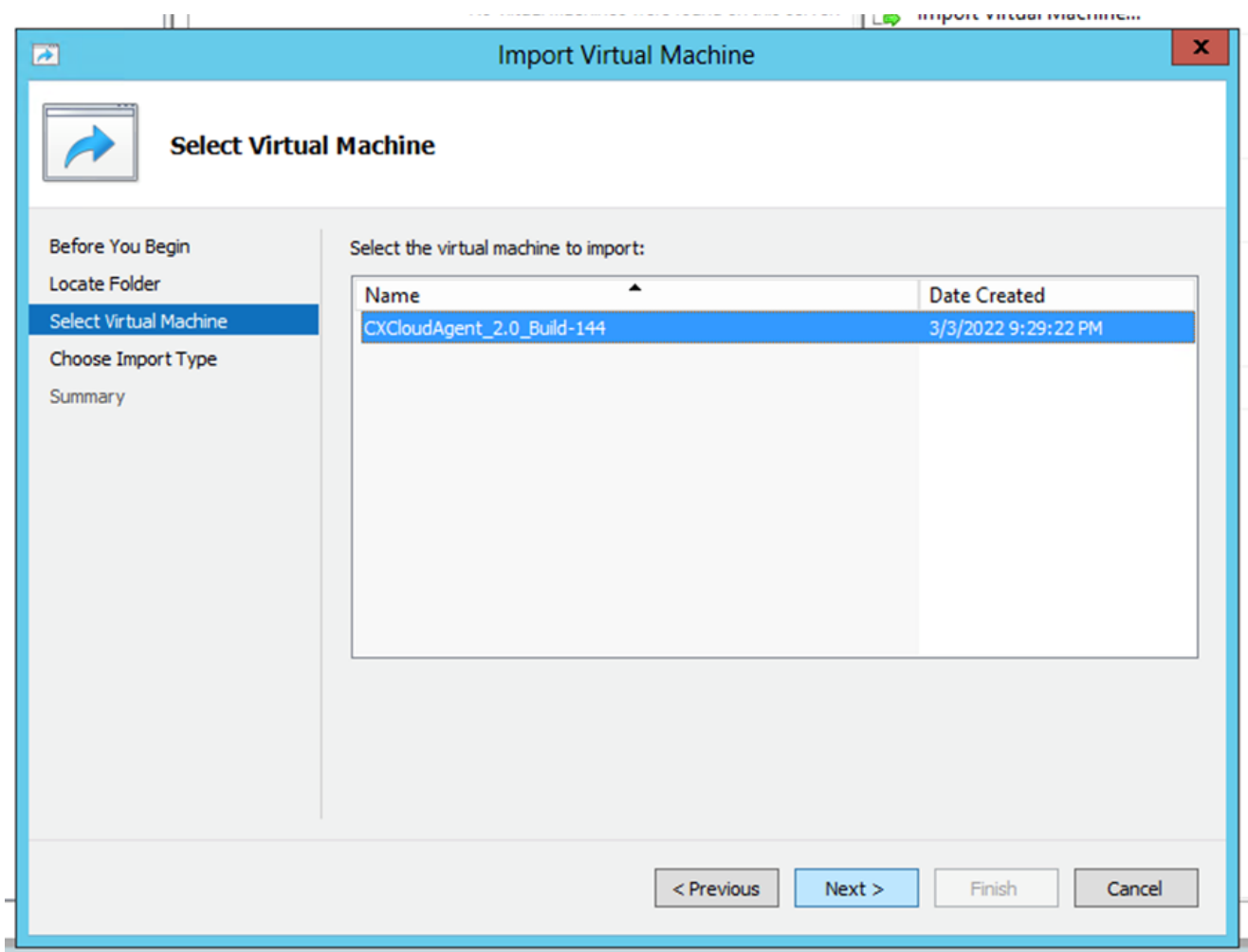
أدأ Hyper-V Manager

- هذذو لوزنتلا دلجم خفصت
- رقنا Next



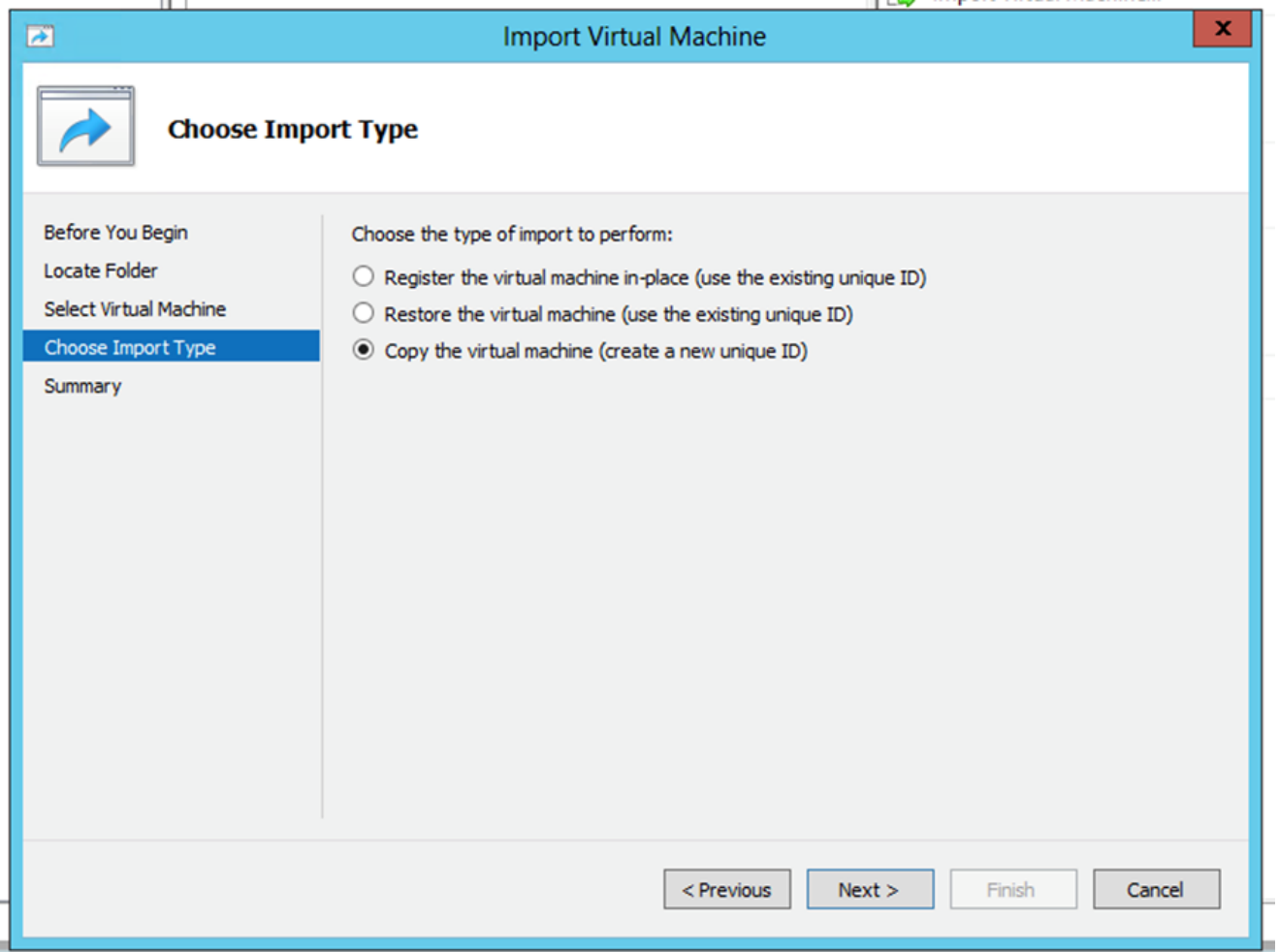
هداريتسا دارملا دلجملا

- Next رقنا مٲ ٲرهاطلا زاھجلا ددح.



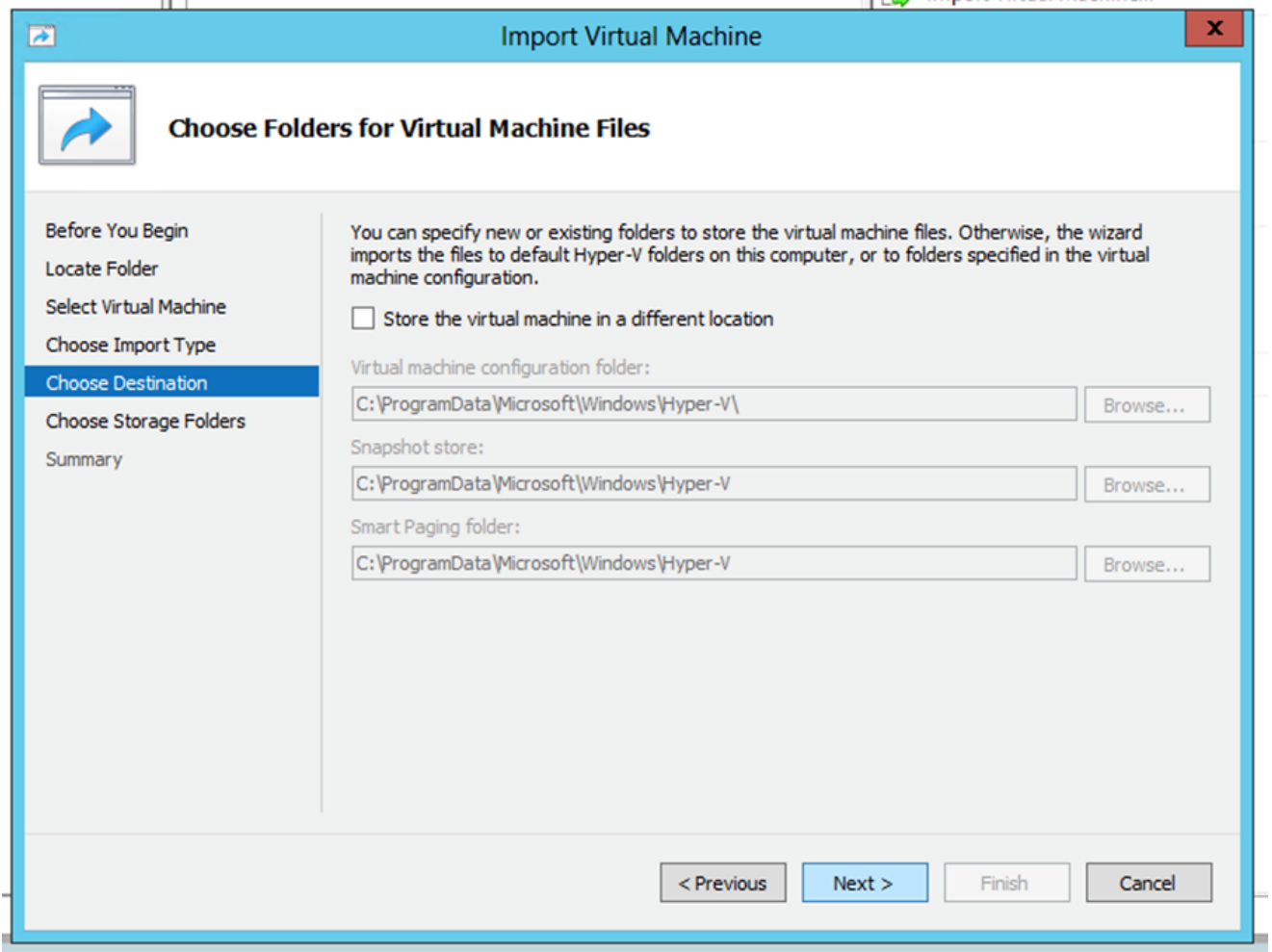
يضا رتفا زاھج دي دحت

- Next. رقت او رايخ لا (Copy the virtual machine (create a new unique ID) رز ددح



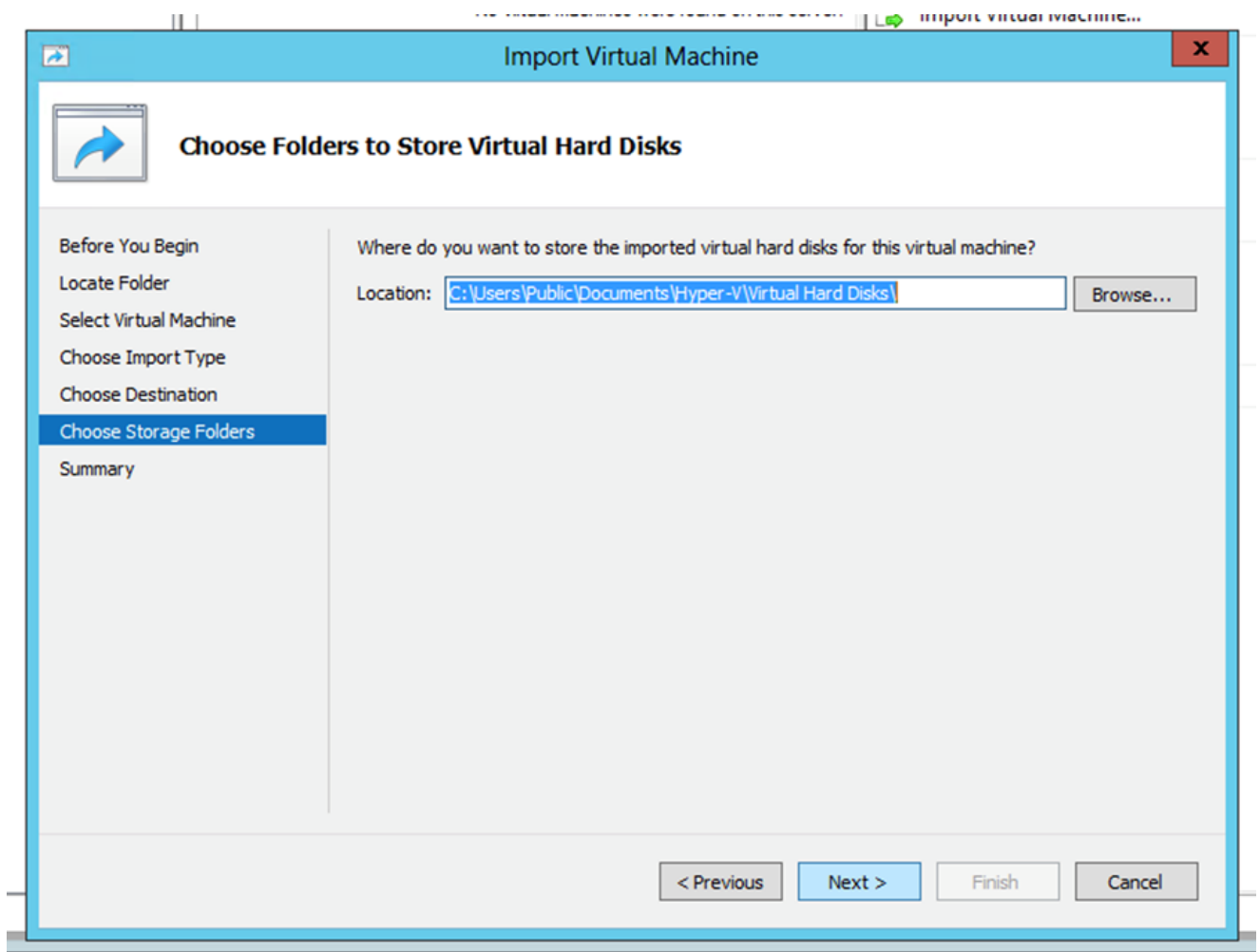
داري تسالال عون

- ةيضا رتفالال تاراسملا مادختساب ي صوي VM. تافللم دلجملا ديحتل حّفت
- رقنا .Next



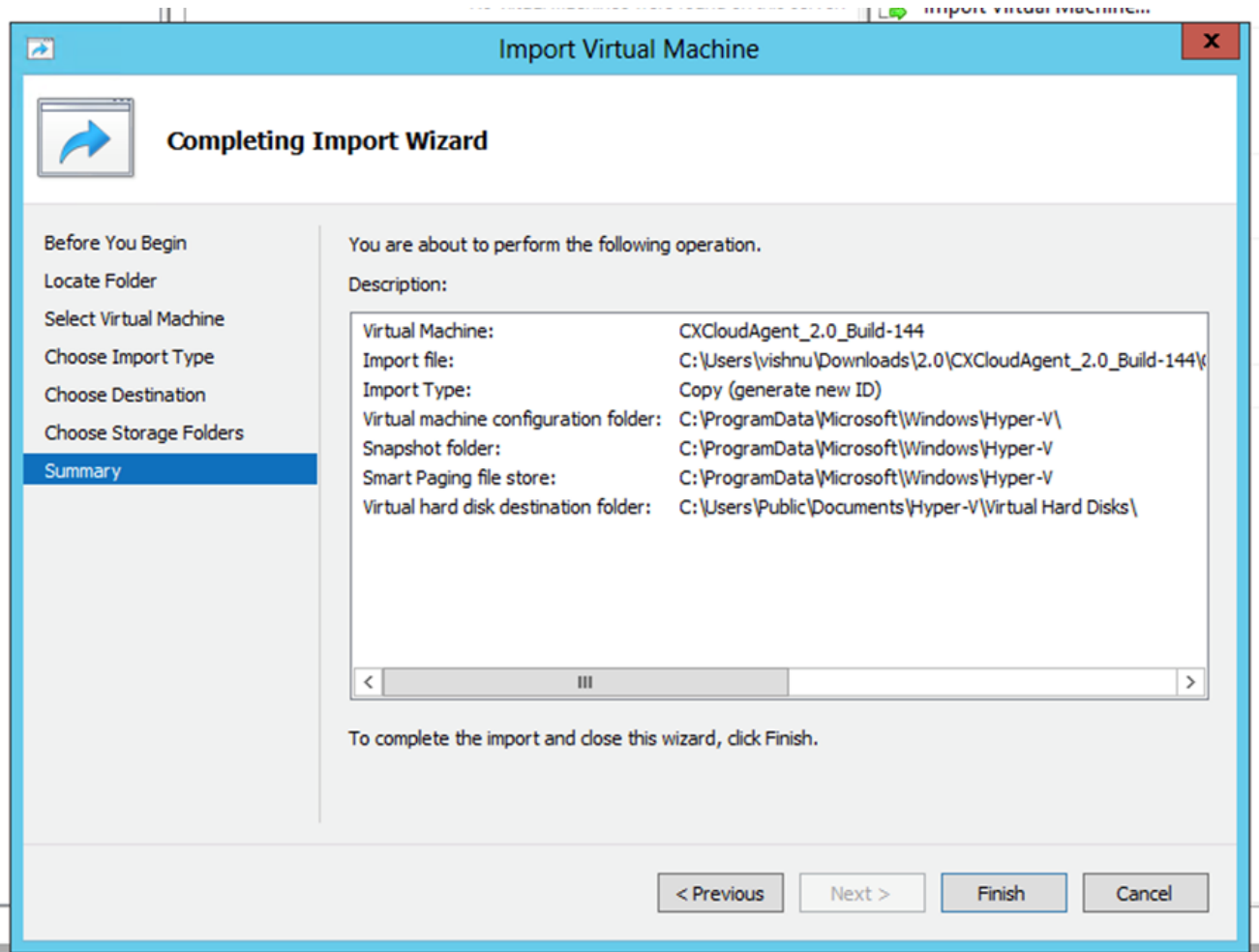
دلجم راي تخا

- ةيضا رتفالا تاراسملا مادختساب ي صوي .يضا رتفاللا زاهجلل تباثلا صرقلا نيزختل هددحو دلجملا حفت
- .Next رقنا



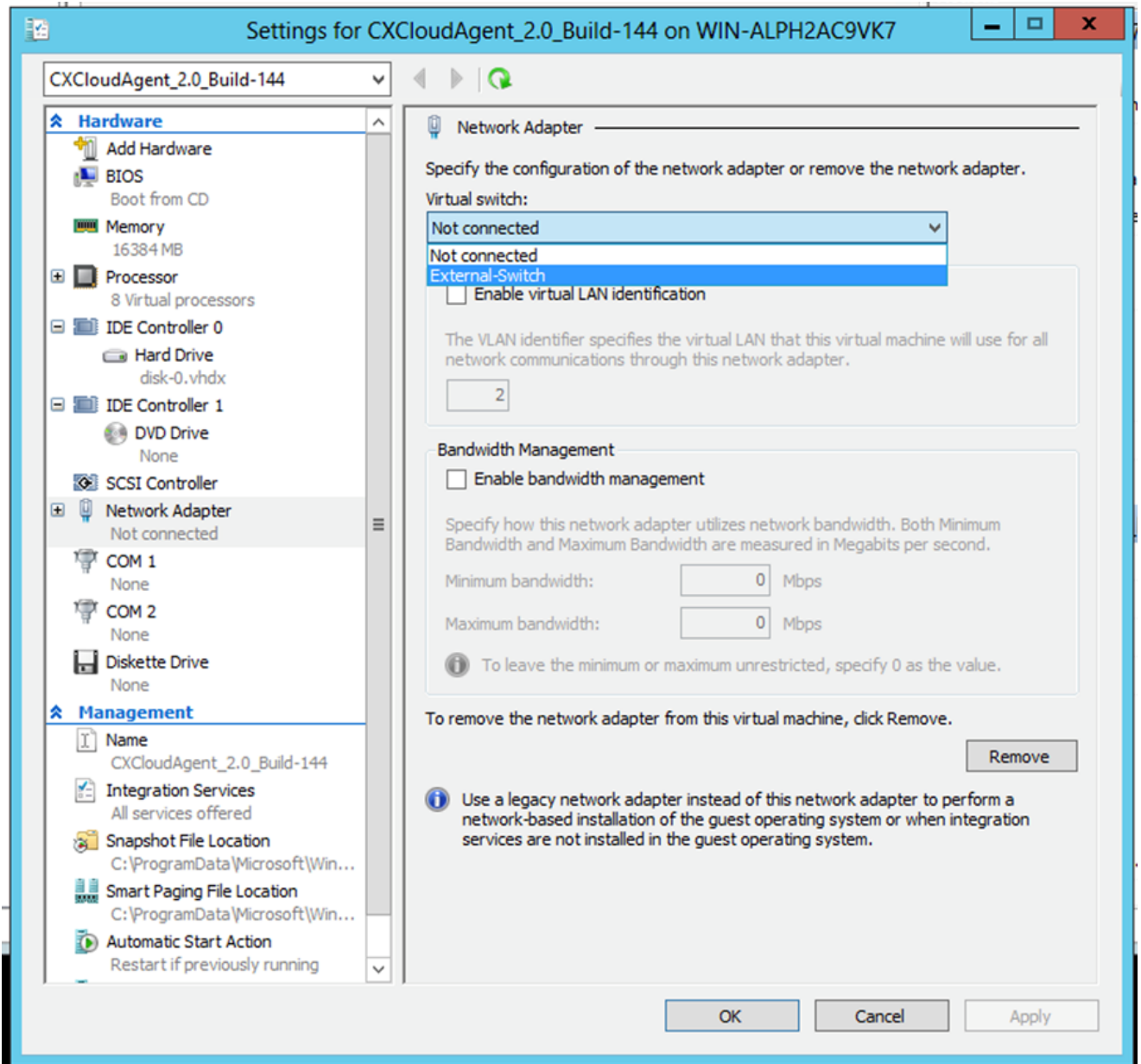
ةيضا رت فالا ةتباثلا صارقألا نيزختل دلجم

- Finish رقناو تالخدملا عيمج نم ققحت .يره اظلا زاھجلا صلخلم ضرعي



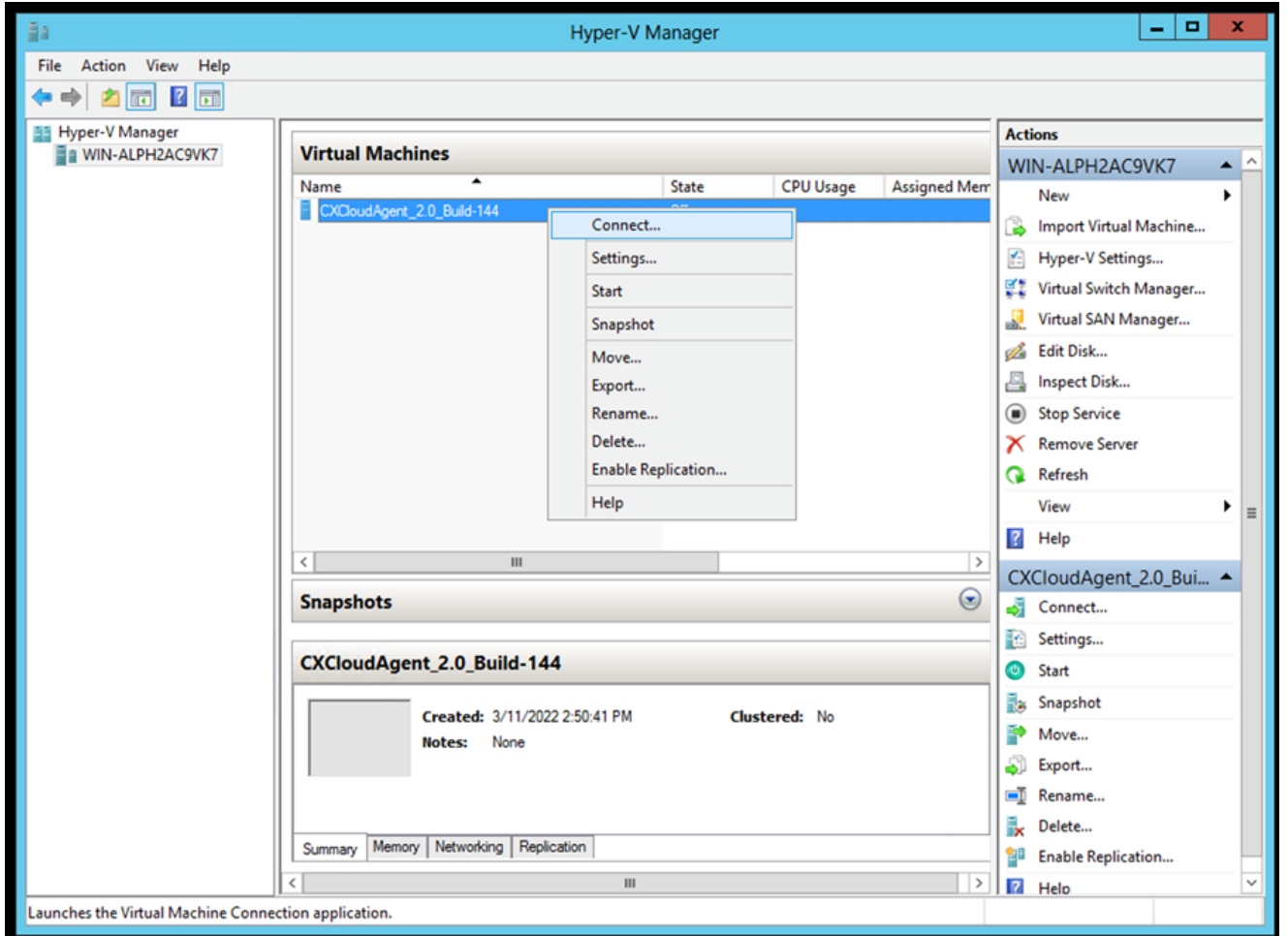
صخلم

- ڀرھاظلا زاهال دادع| حتفا Hyper-V جم انرب ىلع دڀدج VM زاهج عاشن| م تي ،حاجنب داريتسالا لامتك| درجمب
- ؤلدسنملا ؤمئاقلا نم Virtual Switch رفوتملا رتخاو رسيألا عزجال ىلع ؤكبشلا سيئاهم ددح.



يضا رت فالال ليدبت ال

- يره اظلا زا جلا ليدغش ت ادب ل Connect دح



يضا رت فال ا زا ج ل ا لي غشت ادب

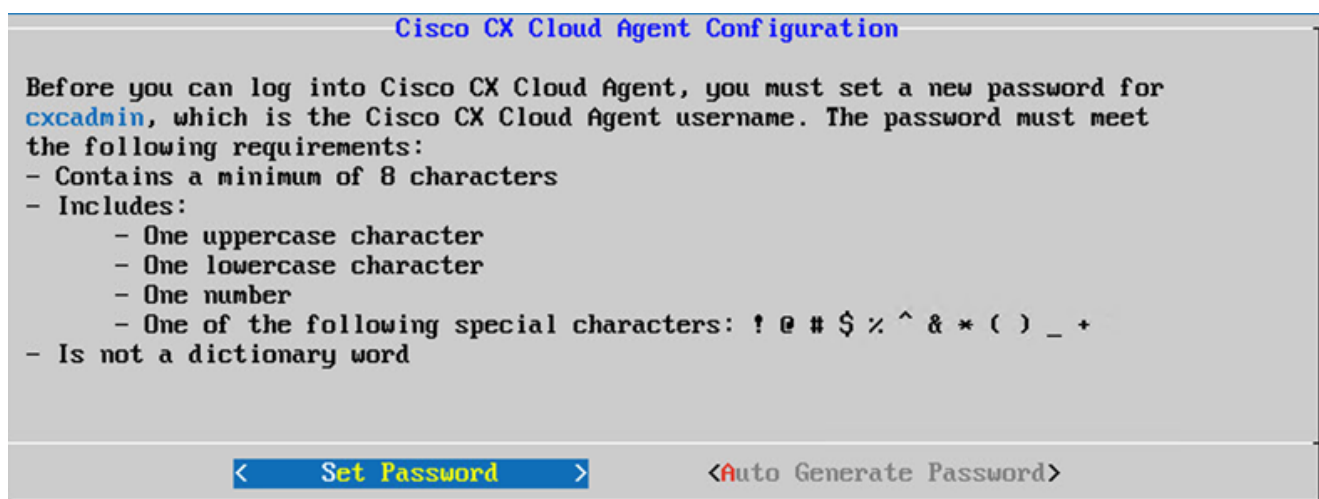
- [تكبش ل ا ني وكت](#) ى ل ا لقت نا

تكبش ل ا ني وكت



يضا رت ف الازاهجلا مٌحت ةدحو

1. ةديج رورم ةملك ىلع لوصحلل Auto Generate Password رقنا وأ cxcadmin ل ةديج رورم ةملك ةفاضل Set Password رقنا.



رورملا ةملك نييعت

- 3. ةوطخلا ىل لقتناو Set Password رقنا. اهدك أو cxcadmin ل رورملا ةملك لخدأف، ادحم ناك Set Password اذا

Set Password

In the Password and Confirm Password fields, enter and confirm a new password for **cxcadmin**. When you are finished, select **Set Password**

(Use the **Up Arrow** and **Down Arrow** keys to navigate between fields. Press the **Tab** key to select **Set Password**.)

Username: **cxcadmin**

Password:

Confirm Password:

<Set Password>

ةديجل رورملا ةمك

رقننا S. يلبقتسملل مادختسالل اهنيزختب مقواهواشننا مت يتل رورملا ةمك خسناف. اهديحت مت Auto Generate Password اذا وا

Autogenerated Password

Password: **XXXXXXXXXX**

Make sure to store this password in a safe place. This password is required to log into Cisco CX Cloud Agent.

After you have stored the password in a safe place, select **Save Password**. To return to the previous screen, select **Cancel**.

<Save Password> < Cancel >

آئاقلت ةأشنم رورملا ةمك

- ةقداصلل همادختسال Save Password رقنا.

Password Strength

The strength of the new password is **Medium**.

To save the password, select **Save Password**. To configure a different password, select **Cancel** to return to the Set Password screen.

<Save Password> < Cancel >

رورملا ةمك ظفح

- Continue رقناو DNS Server و Gateway و Subnet Mask و IP Address لدأ

Network Configuration

Please enter an IPv4 address and corresponding network configuration for the appliance.

(Use **Up/Down** keys to navigate to next field. Press **Tab** to jump to **Continue** button)

IP Address:	[Redacted]
Subnet Mask:	[Redacted]
Gateway:	[Redacted]
DNS Servers:	[Redacted]

*Maximum 3 IPs with comma separator.

<Continue>

ةكبشال نيوكت

- روناو تالادالال ديكاتب مق Yes,Continue.

Confirmation

Are these entries correct?

IP Address:	192.168.0.100
Subnet Mask:	255.255.255.0
Gateway:	192.168.0.1
DNS:	192.168.0.64

<Yes, Continue>
< No, Go Back >

ديكات

- ةوطخال ال لقتناو نيوكتال لامكال No, Continue to Configuration رونا وأ Yes,Set Up Proxy رونا، ليكولا ليصافات نييعتل

Proxy Set Up Confirmation

Do you want to add proxy details?

< Yes, Set Up Proxy >
<No, Continue to Configuration>

ليكولا دادعا

- Proxy Address وPort Number وUsername وPassword لخدأ

Proxy Configuration

Please enter proxy details for the network.

(Use **Up/Down** keys to navigate to next field. Press **Tab** to jump to **Setup Proxy** button)

Proxy Address:	<input type="text"/>
Port Number:	<input type="text"/>
Username:	<input type="text"/>
Password:	<input type="password"/>

<Begin Configuration> **< No, Go Back >**

ليكول نيوكت

- لامتكالل قئاقدة دع نيوكتال قرغتسي دق Begin Configuration.رقنا

Cisco CX Cloud Agent Setup

Configuration is in progress...

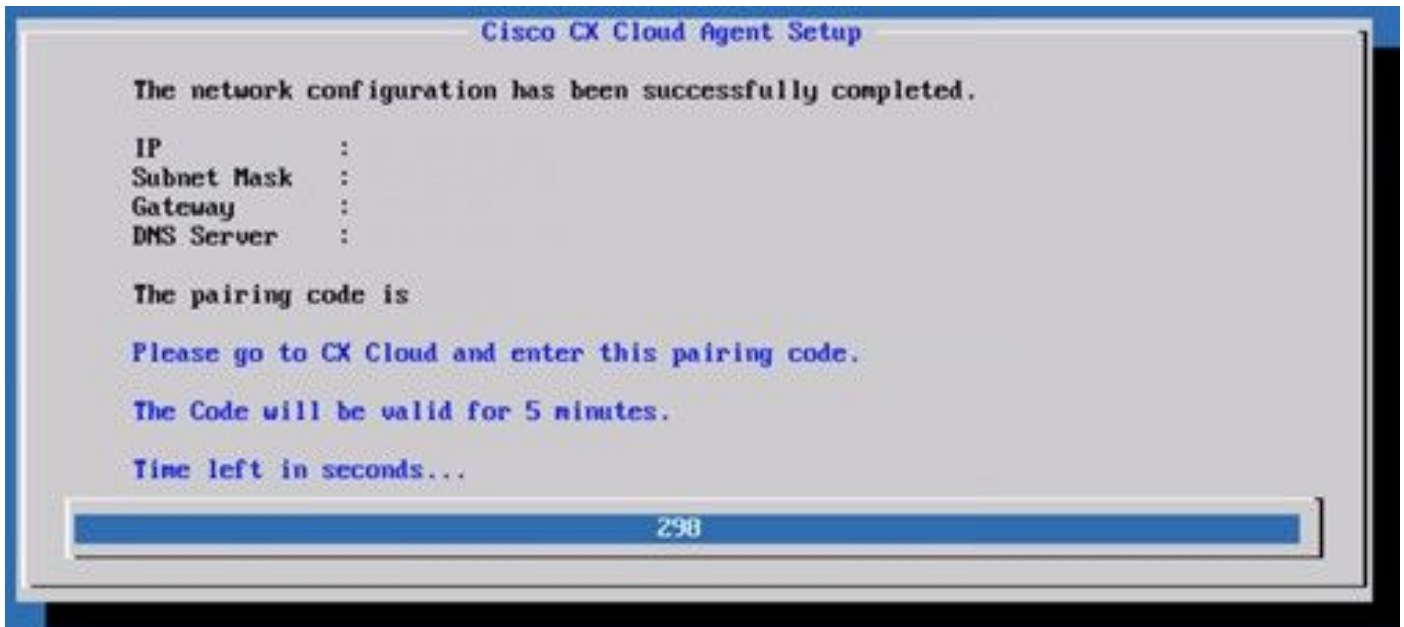
This step will take 8-10 minutes to complete.

Do not power off the machine until this process is completed.

0%

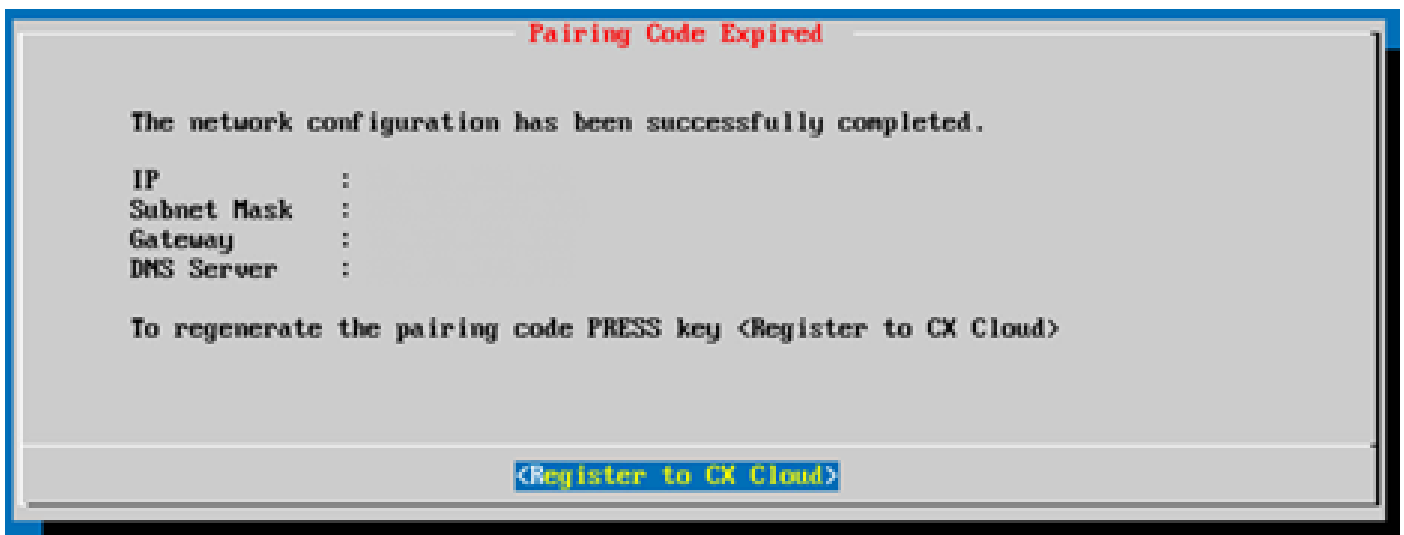
مدقتال ديقي نيوكتال

- دادعالا ةعباتمل CX لىل عوجرلاو ةباحسلا Pairing Code خسنا



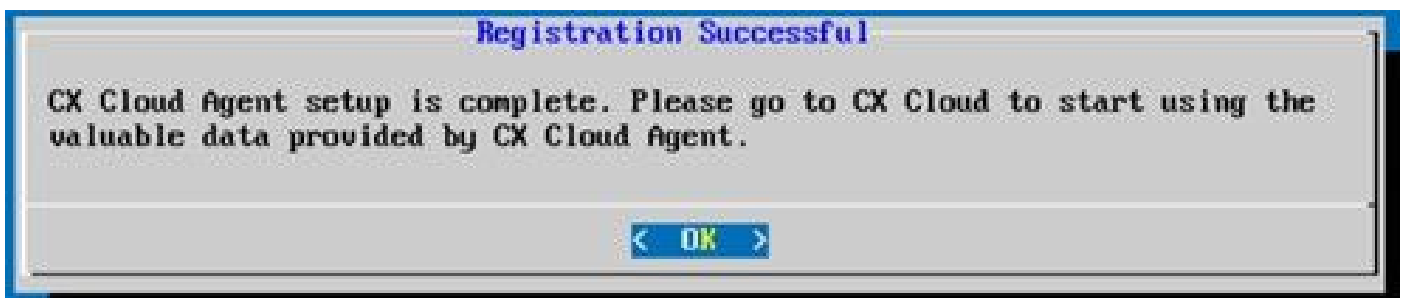
نارتقالا زمر

10. ىرخأ ةرم زمرلا ىلع لوصحلل Register to CX Cloud رقنا ،جاودزالا زمر ةيصالص تهتنا اذا .



زمرلا ةيصالص تهتنا

11. OK رقنا .



حاجنب ليحستلا مت

12. ةجردملا تاوطخلا مقأو CX ةباحس لىل CX ةباحس لىكوليصوت مسق ىلإ دع.

(رمأوالا رطس ةهجاو) CLI مادختساب ج اودزا زمر ءاشنل لىدب جهن

(CLD). رمأوالا رطس ةهجاو تاراىخ مادختساب ج اودزا زمر ءاشنل نىمدختسملل نكمى امك

(رمأوالا رطس ةهجاو) CLI مادختسا لالغ نم ج اودزا زمر ءاشنل

1. cxcadmin مدهتسملل دامتعا تانايب مادختساب SSH ربع ةباحسلا لىمع ىلإ لوخدلا لىجستب مق.

2. رمأوالا مادختساب نارثقالا زمر ئشنأ. `cxcli configurePairingCode`

```
cxcadmin@cxcloudagent:~$ cxcli agent generatePairingCode

Pairing Code : x37I0P
Expires in: 5 minutes
Please use the Pairing Code in the CX Cloud to proceed with CX Cloud Agent registration.

cxcadmin@cxcloudagent:~$
```

(CLI) رمأوالا رطس ةهجاو نارثقالا زمر ءاشنل

3. تاناىل ىلع ءالمعلا لخدمب لىصوتلا ىلإ عجرا ، تامولعملل نم دىزم. دادعإلا ةعباتمل CX ىلإ عوجرلاو ةباحسلا Pairing Code خسنأ.

CX ةباحس لىكوليصوت ىلإ Syslog هيجوت ءداعإل Cisco نم (DNA) ةيمقرلا ءكبشلا ةينب زكرم نيوكت

ةيساسألا تابلطتملا

2.2.3.5 ىلإ 2.1.2.0 نمو 1.3.3.9 ىلإ 1.2.8 نم Cisco نم (DNA) ةيمقرلا ءكبشلا ةينب زكرم تارادصا حوارتت

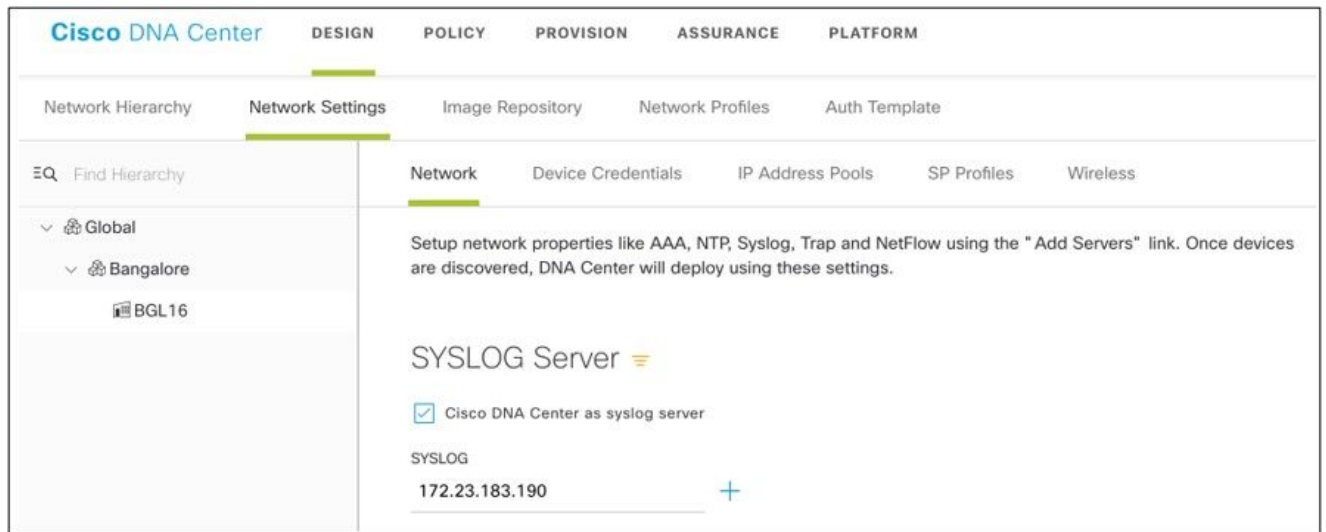
(Syslog) ماظننلا ىل لوخذلا دهيجوت ةداعإ دادعإ نيوكت

ذيفنتب مق ،مدختسملا ةهجاوم ادختساب Cisco نم ةيمقرلا ةكبشلا ةينب زكرم يف CX ةكبش ليك وىل Syslog دهيجوت ةداعإ نيوكتل

1. Cisco DNA Center ليغشنتب مق .(Cisco نم ةيمقرلا ةكبشلا ةينب زكرم)

2. Design > Network Settings > Network. ىل لقتنا .

- Syslog مداخ هرابتعا (CX Cloud ليك و) CX Cloud Agent ىدل IP ناو نع فضا ،عقوم لك ةبسنلاب



Syslog مداخ



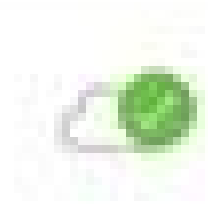
تاظحالم:

- CX Cloud لجرحلا ىوتسملاب syslog لاسرلال عقوملا كلذب ةطبترملا ةزهجالا عيجم نيوكت متي ،اهنيوكت درجمب -
- CX ةكبش ليك وىل زاهاجلا نم syslog دهيجوت ةداعإ نيكمتل ام عقومب ةنرتقم ةزهجالا نوكت نأ بجي -
- تفاللا ىوتسملا ىل عايقلا عقوملا كلذب ةطبترملا ةزهجالا عيجم نييعت متي ،syslog مداخ دادعإ شيدحت دنع -

تامولعمللا ىوتسم ىل ع syslog تادادعإ نيكمت

ةيلاتلا تاوطخلا ذيفنتب مق ،ايرم syslog تامولعمللا ىوتسم لعجل

1. [Tools > Telemetry](#) ىللى لوقتتا.



TOOLS

Discovery

Inventory

Topology

Image Repository

Command Runner

License Manager

Template Editor

Telemetry

Data and Reports



تاءارجإلا

نامألا

Secure Socket لوكوتورب معدي. CX Cloud و CX Cloud Agent نېب لاصتالاريفشت متي. لماشلا نامألا ليمع ل CX ةكبش ليمع نمضي

يدامل نامألا

شي. cisco. جمارب ليزنت زكرم لالغ نم نامألا كشب OVA ةكراشم متت. ةنمؤم VMware مداخ ةكرش في CX ةباحس ليمع ل OVA ةروص رشن

مدختسمل لوصو

. ةباحسلا ليكو تاقيبطت ةجمرب تاهجاو ىلا لوصولاو ةقداصملا ىلع لوصحلا طوق في CX ةباحس يمدختسمل نكمي

باسحل نامأ

مدختسلا متي. يلاوالا نيوكتلا ءانثأ رورم ةملك نييعت ىلع نيمدختسمل رابج متي. cxcadmin مدختسم باسح ءاشن متي، رشنلا دنع

ةرتفب دحاو هاجتاي في اهرصح متي و نامألا ةسايس cxcadmin رورم ةملك عبتت. تازايمالا لقأب اديقم الوصو و cxcadmin مدختسم كلمي

ةكبشلا نامأ

5 و 22 (ssh) -ب ةديقم ةدراولا ذفانملا. cxcadmin مدختسمل تاغوسم مادختساب SSH مادختساب CX VM ةباحس ليمع ىلا لوصولو نكمي

ةقداصملا

لصتال او قداصلم لا نم مدختسمل نكمي يذلا "CXADMIN" - دحاو مدختسمل زاهجلا ظفتحي: رورملا ةملك ىلإ ةدنتسمل ةقداصلم

- ssh مادختساب زاهجلا ىلع تازايمالا تاذه ةيرذجلا تاءارجإلا
- شمل رورم ةملاك ةادألا هذه ضرعت. RemoteAccount ىمسنت ةدعاسم ةادأ مادختساب، cxroot مدختسم ءاشن | cxcadmin مدختسمل نكمي

زيععتلا

CIS ةيوقت رييعام CX ةباحسلا ليعم زاهج عبتتي

تانايبل نامأ

ليعملل ةيصخش تامولعم يأنيزختب (CX Cloud ليكو) CX Cloud Agent زاهج موقوي ال

ا ةكبشلا ةينب زكرم) Cisco DNA Center مداخ دامتعا تانايب نيزختب (تارجحلا نم دحاوك لمعي يذلا) زاهجلا دامتعا تانايب قيبطت موقوي

تانايبل لاسرا

سؤي لماعلا اذه مادختسا | IoT Core ب نمأ لاصتا ءاشنال حيتافملاو ةبولطملا ةديرفلا [X.509](#) زاهجلا ةداهش ىلع ليحسستلا ةمزح يوتحت

ةبقارملاو تالچسلا

ت يتل نامأل ةساسحلا تاءارجإلا عيمج قيقدتل تالچس طقتلت. ةساسحلا تامولعمل لالكشأ نم لكش يأل ع تالچسلا يوتحت ال

نامأل صخلم

نامآل تازيم	فصولا
ديهمتلا ليمحت اءا رورم ةم لك	تساب (يدرفال مدختسملا عضو) (Bootloader) ديهمتلا ليمحت اءا رورم ةم لك نييعت متي
مدختسملا لوصو	(SSH) نامآل لقنلا لوكوتورب

	<ul style="list-style-type: none"> • وؤاشن مت دامتعا تانايب cxcadmin مدختسم مادختساب زاهجلا ىل لوصولا بلطتي • نعال تانايب ريفشت كف Cxcroot مدختسم مادختساب زاهجلا ىل لوصولا بلطتي
<p>ني مدختسملا تاباسح</p>	<ul style="list-style-type: none"> • cxcadmin: اذه مدختسم باسح اذو • cxcroot: "remoteAc" ادعاسملا ادال مادختساب مدختسملا اذو عاشن cxcadmin ل نكمي
<p>cxcadmin رورم عملك سايس</p>	<ul style="list-style-type: none"> • SHA-256 مادختساب دحاو اجاتا يف اذجم رورملا عملك • ل فورجلا: تائفلا هذه نم اثال لىل ع يوتحت يتلاو، فورج (8) انا م ث ادال دحلا
<p>cxcroot رورم عملك سايس</p>	<ul style="list-style-type: none"> • RSA/ECB/PKCS1v1_5 يه ارفشملا cxcroot رورم عملك • SWIM اباوب يف اواشن مت يتلا رورملا اربع ريفشت ك ف بجي • ادعا نكمي وىصقأ دحك نيموي ادمل نيحل اص رورملا عملك و cxcroot مدختسم نوكي
<p>ssh ىل لوخدلا ليحست رورم عملك سايس</p>	<ul style="list-style-type: none"> • ل فورجلا: تائفلا هذه نم اثال لىل ع يوتحت يتلاو، فورج (8) انا م ث ادال دحلا

	<ul style="list-style-type: none"> • س يهتنت .ةقيقد 30 ةدمل ع برملل نيمأت ىل 5٪ ةلشافلا لوخدلا ليحست يدؤيس
ذفانملا	22 (ssh) و 514 (Syslog) - ةدراولا ذفانملا حتف
تانايبل نامأ	<p>ل.معلاب ةصاخ تامولعم يأ نيزخت متي مل</p> <p>زاهجلا ىلع ةنختم تانايبل دجوت ال</p> <p>Cisco نم ةيمقرلا ةكبشللا ةينب زكرم) Cisco DNA Center مداخل تامتع تانايبل ريفشت متي</p>

ةرركتملا ةلئسأل

CX Cloud Agent (ليكو CX Cloud)

رشنلا

؟ديج IP ناووع مادلختساب ديدجلال Cloud Agent رشن مادلختساملل نكمي له ،"تبتت ةداع" رايلال مادلختساب - س

معن - ج

؟تبتتلل ةرفوتملا فلملا تاقيسنت يه ام - س

ج - OVA و VHD

؟اهي تبتتلل لباقلال جم انربلا رشن نكمي يتلا ةئيبلا يه ام - س

ج - OVA

شذحأ رادصا | وأ Oracle Virtual Box 5.2.30

(VHD) يضارتفا تباث صرق

2016 | Windows Hypervisor 2012 جم انرب

DHCP؟ ةئيب في IP ناووع فاشتكا CX Cloud Agent ناكماب له - س

ل. عقوتملا IP ناووع ريغت نإف ،كلذ عمو. IP نيوكت اناثأ IP ناووع نيغتب مامتهالا متي ، DHCP ةئيب دوجو ةلاح في كلذو ،معن - ج

IPv4 و IPv6 نيوكت CX Cloud Agent معددي له - س

طقف IPv4 معد متي ،ال - ج

IP؟ ناووع ةحص نم ققحتلا متي له ، IP نيوكت اناثأ - س

رركملا IP ناووع نيغتو IP ناووع ةغايص ةحص نم ققحتلا متي س ،معن - ج

IP؟ نيوكت و OVA رشنل قرغتسُملا بيقرقتلا تقولا وه ام - س

متي يذلا تقولا وهو ،أبيرقق قئاقد 10 | 8 نم IP نيوكت قرغتسي . تانايبلا خسن لجأ نم ةكبشلا ةعرس يلع OVA رشن دمتعي - ج

؟ ةزهجالا نم عون يأب ةقلعتم دويقي أكانه له - س

CX Cloud جم انرب رابتخا | متي . CX ةباوب دادع | نم عزجك ةمدقملا تابللطملااب هيلع OVA رشن متي يذلا فيضملا زاهجالا في نأ بجي - أ

؟ تقوي أفي نارتقالا زمر عاشن اننكمي له - س

ألجسم Cloud Agent نكي مل اذا طقف نارتقالا زمر عاشن اننكمي ،ال - ج

جم ريغ ةعومجم 20 وأ تاومجم 10 | لصي املا (DNAC) ةيمقرلا ةكبشلا في مكحتلا تادحو نيبي ددرتلا قاطنلا تابللطم يه ام - س

طائلا ضرع نم ىندألا دحلا .للمعلا ةئيب في LAN/WAN ةكبش سفن في DNAC وللمعلا نوكي ام دنع اديق يددرتلا قاطنلا دعي ال- a

تاحي حصتلا و تارادصللا

س CX Cloud Agent ةقترتلا ةجرمدلا تارادصللا نم ةفلتخملا عاونألا يه ام - س

أ: ةجرمدلا CX ةباحس للمعلا نم ةرداصللا تارادصللا ةعومجم انه ةحضملا - أ

- 1.3.0: لاثم ، ةسسئلا جاتنالا ةزيملا رادصلا دحأ وه x نوكي شح) A.x.0
- ةمزح دحأ وه Y و جاتنالا ةسسئلا ةزيملا رادصلا دحأ وه X و ، اهؤب متيل ةيجي ردتو ةيمازلا ةقترت A.x.0 ربتعي شح) A.x.y
- قترت ححصت دحأ وه Y و جاتنالا ةسسئلا ةزيملا رادصلا دحأ وه x ، تادب نوكي نأ ةيديازت ةقترتو يمازلا A.x.0 شح) A.x.y-z

رمعلا نم تاونس 3-5 ربع رشتن يدملا ليوط رادصلا وه A نأ شح

دوجوملا CX ةباحس للمعلا ةقترت نكمي فيكو هرادصلا مت يذلا CX ةباحس للمعلا ةقترت نكمي نيأ - Q

اهذيفنتو ةشاشلا لىع ةكرتشملا تاميلعتلا View Update قوف رقنا . Admin Settings > Data Sources لىل لقتنا - أ

ليكوللا و ققداصللا نيوكت

س CX Cloud Agent قيبطتل يضارتفالا مدختسملا وه ام - س

ج - cxcadmin

س يضارتفالا مدختسملا رورملا ةملك نييعت متي فيك - س

ج . ةكبشلا نيوكت ءانثأ رورملا ةملك نييعت متي - ج

Day-0؟ دع ب رورملا ةملك نييعة ةداعال حاتم راخي أكانه له - س

ملا ةملك نييعة ةداعال (linux) ليغشثلا ماظن رماوأ مادختسا كنكمي نكلو، رورملا ةملك نييعة ةداعال أدحم أراخي ليكولا رفوي ال - ج

CX Cloud Agent نيوكتل رورملا ةملك تاسايس يه ام - س

ج: يه رورملا ةملك تاسايس - ج

- أموي 90 ىلع رورملا ةملك (لوط) ةيحاصل ىصقألا دحلا نييعة
- مايا 8 ىلع رورملا ةملك (لوط) ةيحاصل ىندألا دحلا نييعة
- آفرح 127 وه رورملا ةملك لوطل ىصقألا دحلا
- ةدحاو لقا ةلحاو لقاألا ىلع ةدحاو ايلع ةلحاو ريفوت بجي
- !\$.%&*()_+|~-=\{}[]:;<>?./). لاثملا لىبس ىلع) لقاألا ىلع دحاو صاخ فرح ىلع يوتحت نا بجي
- فرحألا هذهب حومسم ريغ
 - (ü) و، ø، ة، و، ¥، و، √، √، و، £، لاثملا لىبس ىلع) ةصاخلا تب 8 فرحألا
 - تافاسملا
- ارخؤم اهمادختسا مت رورم تاملك 10 رخآ يه رورملا ةملك نوكت ال بجي
- ي، ا، يداع ريבעت ىلع يوتحتي ال بجي
- ال: Cisco و Sanjose و Sanfran: اهاتقتشم وأ تاملكلا هذه ىلع يوتحت ال

Grub؟ رورم ةملك نييعة ةيفيك يه ام - س

3. remoteAccount create رمآلآ ذيفنت .

IP ناونعو فيضمل مسا نم آل لك ليكول فيضم معددي له - س

ةكبشال نيوكت اناثأ DNS IP ري فوت مدختسمل اىلع بجي ، فيضمل مسا مادختسال نكلو ، معدن - أ

(SSH) نمآلآ لقنلآ لوكونتورب

ssh shell لوكونتورب اهمعددي يتلآ تاريخشالآ به ام - س

ج chacha20-poly1305@openssh.com ، aes256-gcm@openssh.com ، aes128-gcm@openssh.com ، aes256-ctr ، aes192-ctr ، aes128-ctr

مكحتالآ ءدحو اىلآ لوخدلا ليحست ءي فيك به ام - س

لوخدلا ليحستلآ ءي لالآ تاوطخالآ عبّتا - ج

1. cxcadmin مدختسملآ لوخدلا لّحس .

2. cxcadmin رورم ءملك ري فوتب مق .

ssh اىلآ لوخدلا ليحست متي له - س

var/logs/audit/audit.log نم عزك رصانعالآ هءه ليحست متي ، معدن - أ

ةسلجالآ لومخ تقو وه ام - س

قئاقء (5) سملآ ءدملآ الماخ ءباحسالآ ليك وناك اذا SSH ءسلج ءلهم ثءت - أ


تمام دخول او ذفان ملما


س CX Cloud Agent؟ على يضا رتفا لك ش ب ة حوت فم لظت ي ت لا ذفان ملما يه ام - س

أ : ذفان ملما هذه رفوتت - أ

- Outbound port: ذفنم على لودجال يف حضورم وه امك Cisco نم يف لخال فرط ل اب هرشن مت ي ذلا CX ة باحس ل يم ع لصت ي نأ نكم ي

نيتكي رمال	اي قيرفاو طسوالا قرشلاو ابوروا	كيبا
cloudsso.cisco.com	cloudsso.cisco.com	cloudsso.cisco.com
api-cx.cisco.com	api-cx.cisco.com	api-cx.cisco.com
agent.us.cisco.cloud	agent.emea. cisco.cloud	agent.apjc. cisco.cloud
ng.acs.agent.us.cisco.cloud	ng.acs.agent.emea. cisco.cloud	ng.acs.agent.apjc.cisco.cloud

 لابل حامسلا بجي، ةباحسلا ليمع تيبتت ةداعاب APJC وأ EMEA ءالمع مايق دنع، ةجردملا تالاجملا ىل ةفاضلاب: ةظحالم
 ةحجانلا تيبتتلا ةداعاب دعب agent.us.cisco.cloud لاجملا ةحاج كانه دعت مل

 443 ذفنملا ىلع ةدئاعلا رورملا ةكرحب حامسلا بجي هنأ نم دكأت: ةظحالم

- Inbound port: ليمعلا ىلع بجي. (SSH) 22 و (Syslog) 514 ىل لوصولا بجي، CX ةباحس ليكول ةيولحملا ةرادلال ةبسنلاب

(Cisco نم ةيمقرلا ةكبشلا ةينب زكرم) Cisco DNA Center عم (CX Cloud ليكو) CX Cloud Agent لاصتا

ضعبلا امهضعبب امهتقالع r CX Cloud Agent و (Cisco نم ةيمقرلا ةكبشلا ةينب زكرم) Cisco DNA Center نم ضرغلا وه ام - س

خم تامولعم CX Cloud Agent عمجي. ليمعلا ةيضر ف ةكبش ةزهجأ ريدي ذللا ةكبشلا ليكو وه Cisco نم ةيمقرلا ةكبشلا ةينب زكرم - أ

CX Cloud agent (و CX ليك و) Cisco DNA Center (نم قريلا كيشلا ةينب زكرم) ليصافات مديقت مدختس ملل نكمي ني - س

قباحس ةباوب نم (DNA) ةيمقرلا كيشلا ةينب زكرم ليصافات ةفاضل مدختس ملل نكمي، CX ةباحس ليكو دادع - 0 مويلا اناثأ - أ

اهتفاضل نكمي يتلا (Cisco نم ةيمقرلا كيشلا ةينب زكرم) Cisco DNA Centers ددع م - س

تاعومجم ريغ DNAC ةومجم 20 وأ Cisco DNAC تاعومجم 10 ام - أ

هبعلي نأ Cisco نم ةيمقرلا كيشلا ةينب زكرم مدختس ملل نكمي يذلا رودلا ام - ق

admin و observer ام مدختس ملل رود نوكي نأ نكمي - أ

لصتلا (DNA) ةيمقرلا كيشلا ةينب زكرم دامتعا تانايب في تاريخيغلتا ببسب CX ليكو في تاليدعتلا س كع نكمي فيك - س

CX ل قباحس لليمع في مكحتلا ةدحو نم رمالا اذه ذيفنت - أ

CXCLI Controller ليمع ليدعت

DNAC دامتعا تانايب ثيدحت اناثأ لكاشم يا معدب لصتا

CX Cloud Agent في (Cisco نم ةيمقرلا كيشلا ةينب زكرم) Cisco DNA Center ليصافات نيزخت متي فيك - س

ايب ةدعاقي في اهنيزخت و AES-256 مادختساب (Cisco نم ةيمقرلا كيشلا ةينب زكرم) Cisco DNA Center دامتعا تانايب ريفشت متي - ج

قريلا كيشلا ةينب زكرم) Cisco DNA Center تاقبب طت ةجمر ب ةهجاو ليلا لوصولا اناثأ همادختسا متيس يذلا ريفشتلا عون وه ام - س

CX Cloud Agent و (Cisco نم ةيمقرلا كيشلا ةينب زكرم) Cisco DNA Center ني بلاصتالا اارجال TLS 1.2 ربع HTTPS مادختسا متي - ج

لمكتملا Cisco DNA Center Cloud Agent لي (CX Cloud ليك و) CX Cloud Agent اه موي يتلا تاي لمعالا ه ام - س

هجاومادختسا و كيشلا ةزهجأ لوح Cisco نم (DNA) ةيمقرلا كيشلا ةينب زكرم يدل رفوتي يتلا تانايبلا عمج CX Cloud Agent - موي

لإضافة جهاز إلى إلهي محتو (Cisco) نم قمرلا ةكبش لة ينب زكرم) Cisco DNA Center نم اهعمج مت يتل ةضارتفالا تانايبل يه ام - س

ج-

- ةكبش ل نايك
- تادحول
- show version
- نيوك تل
- زاهل ةروص تامولعم
- تامالعل

لإضافة جهاز إلى إلهي محتو (Cisco) نم قمرلا ةكبش لة ينب زكرم) Cisco DNA Center نم اهعمج مت يتل ةضارتفالا تانايبل يه ام - س

ج. [إنه](#) نم تامولعمل اعمج عل لوصحل كنكمي - ج

س؟ ةفلل ةجاول إلى نوزم ل تانايبل لي محت متي فيك - س

ج. Cisco نم ةفلل ةجاول مداخل TLS 1.2 لوكوتورب ربع تانايبل لي محتب CX Cloud Agent موقبي - ج

س؟ نوزم ل لي محت ةريتوي يه ام - س

س. Cisco نم ةفلل إلى هلي محت متي ومذتسم ل لبق نم دحل لودل لاق فوعيمحتل لي غشت متي - أ

س؟ نوزم ل ةلودج ةداع مذتسم ل لنكمي له - س

أ. Admin Settings > Data Sources نم لودل تامولعمل لي دعتل راخي دوي، مغم - أ

؟(ةباحس لال ليكو) Cloud Agent و Cisco (نم ةيمقرلا ةكبش لال ةينب زكرم) Cisco DNA Center نيب لاصتالال ةلهم يه تنت ىتم - س

ي: لال وحن لىلع تالهم لال في نصت متي - ج

- ةينب زكرم) Cisco DNA Center نيب لاصتالال ءاشن | متي مل اذا . ىصقأ دحك ةيناث 300 ةلهم لال غلبت ، يلوألال لاصتالال صخي امي فو
- ةارقلا ترذعت وأ ةباحتسالال يقلت متي مل اذا . ةيناث 1800 يه ةباحتسالال ةلهم : تاتيدحتلال وأ يجذومنال وأ راركتلل ةبسنلاب

(CX Cloud ليكو) CX Cloud Agent حل اصل مدختسُملا يصي خشتلا يئوضلال حسملا

يئوضلال حسملا لجأ نم زاهجال لىلع اهذيفنت مت يتل رماوألل يه ام - س

يئوضلال حسملا ةيلمع ءانثأ يكي ماني د لكش ب يئوضلال حسملا زاهجال لىلع اهذيفنت بجي يتل رماوألل ديدحت متي - أ

اهل فيرعت فلم ديدحتو يئوضلال حسملا جئاتن ني زخت متي نيأ - س

cisco. نم ةيفلخلال ةهجال ي اهل ةيفيرعت تافل مداعل أو يئوضلا حسم مت يتل جئاتنال ني زخت متي - ج

لال حسملا لال (Cisco نم ةيمقرلا ةكبش لال ةينب زكرم) Cisco DNA Center ي (IP وأ فيضملا مسا بسح) تاراركتلال ةفاضل ت مت له - س

. طقف ةديرفلال ةزهجال جارختسا متيسو تاراركتلال ةيفصت متتس ، ال - أ

يئوضلال حسملا رماوألل دحل لشف دنع ثدحي اذام - س

. ججان ريغ هنأ لىلع هديدحت متيسو أمامت زاهجلل يئوضلال حسملا فاق ي متيس - ج

(CX Cloud ليكو) CX Cloud Agent ماظن تال حس

؟ CX ةباحس لال اهل اسرا متي يتل ةيحصلا تامولعملال يه ام - س

ليصافات و قيقدتال تالجسو (Cisco نم ةيمقرلا ةكبشلا ةينب زكرم) Cisco DNA Center ليصافاتو Pod ةلاحو تاقبيطتال تالجس - ج

اهعّج متي يتلا ةزهألا ليصافاتو ماظنلا ليصافات يه ام - س

جارخال جذومن - ج

```
system_details:{
  "os_details":{
    "containerRuntimeVersion":"docker://19.3.12",
    "KernelVersion":"5.4.0-47-generic",
    "kubeProxyVersion":"v1.15.12",
    "kubeletVersion":"v1.15.12",
    "machineID":"81edd7df1c1145e7bcc1ab4fe778615f",
    "ليغش تال ماظن":"Linux",
    "OSImage":"Ubuntu 20.04.1 LTS",
    "systemUID":"42002151-4131-2ad8-4443-8682911bdadb"
  },
  "hardware_details":{
    "total_cpu":"8",
    "cpu_utilization":"12.5%",
    "total_memory":"16007 تياباجي م",
    "free_memory":"9994 تياباجي م",
    "hdd_size":"214G",
    "free_hdd_size":"202G"
  }
}
```

ةةفلخللا ةهجاوولا ىلا ةمالسل تانايب لاسرا متي فيك - س

Cisco نم ةةفلخللا ىلا تانايبلا قفدت ىلع (ةنايصال ةيناك م) ءحصلا ةمدخ لمعت ،CX ةكبش ليمع مادختساب - أ

ةةفلخللا ةهجاوولا في CX Cloud Agent ةمالس تانايب لجسب طاقتحالا ةسايسب دوصقملا ام - س

أموي 120 يه ةةفلخللا ةهجاوولا في CX Cloud Agent ةمالس تانايب لجسب طاقتحالا ةسايس ةدم - ج

ةرفوتملا تاليمحتلا عاونأ يه ام - س

للمحتلا تاليمع نم ةرفوتم عاونأ ةثالث - أ

1. نوزخ مالا لي محت

2. Syslog لي محت

3. ؤحصلا لي محت نم عزجك ءايشأ 3: Agent Health لي محت

1. قئاق د 5 لك - تامدخال ؤلاح

2. ؤعاس لك - Podlog

3. ؤعاس لك - قيقدتلا لچس

اهحالص او ءاطخألا فاشككسا

هنيوكت مت يذلا IP لىلا لوصولا نكمي ال: ؤلكشملا

ي ف. ئطاخ لكشب IP نيوكت وه لم تحملا ببسلا نإف، لاصلتالا ؤلهم تهتنا اذا. هنيوكت مت يذلا IP مادختسا اب SSH ذي فننتب مق: لجالا

لجسسلا دعب تامدخال ليغشت نم ققحتلا متي فيك: ؤلكشملا

ال مأل ليغشتلا دي ق ؤلومحملا رتوي بمكلا ؤزهجأ تناك اذا امم ققحتوانه حضوملا رمألا ذي فننتب مق: لجالا

1. ssh ناونعل IP يذلا لك هنيوكت مت يذلا IP ناونعل ssh.

2. رورملا ؤملك لاخداب مق.

3. طابترالا فيرعت تافل ملىع لصحاو *kubectl* رمألا ذي فننتب مق.

غشث ةلأح ف PODS نوكث نأ بآي ،ةقئقء 20 ءعب نكلو ةئوألأ ءأشنأ أو ةئئهتلا أو لئغشثلا لثم ةلأح ف PODS نوكث نأ نكمئ

أنه رهأظلا رمألأ مءءسآب Pod فصو نم ققءف *Pod* ةئئهت مئئ أو لمعء ال ةلأحلآ نآك إذا

Kubectl فصي *pod <podname>*

ةرئءلأ ةلأح لوء ءامولعم ىلع آآرألأ فوءئئس.

لئمءلأ لئك وئ ف SSL ضآرءءآ لئطعء نم ققءف ةئئهت: ءلكشءلأ
لأ مءآب ةصآلأ ءءهشلا لئصآفء ىلع ةبآءسآلأ فوءئء. مءآلأ ءءهش مسس نم ققءف لئل أنه آصوول *curl* رمألأ ءئف نءب مق: لءلأ

curl -v — نآونءلأ 'Authorization: Basic xxxxx' <https://concsoweb-prd.cisco.com/>

* مءآلأ ءءهش:

* عووضوول: C=US: St=California: L=San Jose: O=Cisco Systems, Inc.: CN=concsoweb-prd.cisco.com

* شئئئئر آئقوؤب 11:55:11 2021 رئرآب ف 16: ءءب لآ آئرآء

* شئئئئر آئقوؤب 12:05:00 2022 ءءسآل رئرآب ف 16: ءئءلصلا ءهآئآ آئرآء

* subjectAltName: عرءم لئل ءبآطم "concsoweb-prd.cisco.com" فئصم لآ "concsoweb-prd.cisco.com"

* رءصم لآ: C=US: O=HydrantID (Avalanche Cloud Corporation): CN=HydrantID SSL CA G3

* SSL ءءهش ءحص نم ققءف لآ.

> GET / HTTP/1.1

"نميألا ذفنملا وأ فيضملا تدح له - X.X.X.X:6443 مداخلاب لاصتالا ضفر مت" شح أطخال رهظتو kubectل رمأا تلشف: رادصلإا لحل:

- [ةركاذلا، ةيزكرملا ةجلالعمل ةدحو: لاثم]. دراوملا رفوت نم ققحت
- Kubernetes ةمدخ أدبت ىتح رظتنا

زاهج/رمأل عيمجتلا لشف لىصافت ىلع لوصحلا ةيفيك: قلکشمل

لحل:

- هيلع لصحاو ةومجمل فيرعت فلم مسا kubectل get pods ذيفنتب مق
- زاهج/رمألل ةددم لىصافت ىلع لوصحلل kubectل logs <collectionPodName> ذيفنتلاب مق

وأ ةداهشلا ةيجالصة تهتنا: [x509]: أطخ ببسب بلطال ةقداصم ىلع رداق ريغ [authentication.go:64] "أطخال عم لمعي ال kubectل رمأل: رادصلإا

Cxcroot مدختسمك انه ةضورعمل رمأالا لىغشتب مق: لحل

RM /var/lib/rancher/k3s/server/tls/dynamic-cert.json

K3s ماظنلا ليغشت ةداعإ

kubectl — insecure-skip-tls-verify=true delete secret -n kube-system k3s-serving

K3s ماظنلا ليغشت ةداعإ

ةعومجملا لشفل تاباجتسالا

مكحتلا ةدحوي ةدوجوملا ةزهجالا وأ ةفاصملا مكحتلا ةدحوم رهظت تالكشم وأ دويقي ةعومجملا لشف ببس نوكي نأ نكميو.

مجتلة ةيلمع ءانثأة قيقدللا Collection ةمدخ نمض اهتيؤر مت يتلا تالاجلا مادختسالل أطخلا ةصاصق يلع انه حضوملا لودجالا يوتحي

مدىخستسالا ؤلاح

Cisco نم ؤمقرلا ؤكبشلا ؤنن ب زكرم) Cisco DNA Center في بولطملا زاهجلا ىلع روثعلا متي مل اذا

مادختسالا ةلاح

Cisco DNA Center نم ةيمقرلا ةكبشلا ةينب زكرم) نم بولطملا زاهجلا ىل لوصولا نكمملا نم نكي مل اذا

Cisco DNA Center نم بولطملا زاهجلا ىل لوصولا نكمملا نم نكي مل اذا

زاهجلا يف بولطملا رمألا رفوت مدع ةلاح يف

SSHv2 ب زاهجلا ليصوت Cisco نم ةيمقرلا ةكبشلا ةينب زكرم لواحي و SSHv2 ىل ع يوتحي ال بولطملا زاهجلا ناك اذا

ةوعومجملل ةرغصملا ةمدخلال يف رمألا ليطعت متي لاج يف

Cisco DNA Center ةطساوب ةمهملاب صاخلا URL ناونع عاجرا متي ملو "رماوألل لّغشم ةمهمل" لشف ةلاح يف

Cisco DNA Center نم ةيمقرلا ةكبشلا ةينب زكرم) يف "رماوألل لّغشم ةمهمل" عاشنا لشف ةلاح يف

يتم قرلا ةكبشلا ةينب زكرم) Cisco DNA Center نم "رماوأل لّغشم" بلطل ةباجتسا لبقتست ال ةومجملل ةرّصملا تامدخلل تناك اذا

لا يف رما لكل قئاقد 5) اهنوكت مت يتلا ةلهملا لالغ ةمهمل (Cisco نم ةيمقرلا ةكبشلا ةينب زكرم) Cisco DNA Center لمكي مل اذا

كبشلا ةينب زكرم) Cisco DNA Center ةطساوب اهل سارا مت يتلا ةمهملل آغراف فلملا فرّعم ناك و "رماوأل لّغشم ةمهمل" لشف ةلاح يف

نم ةيمقرلا ةكبشلا ةينب زكرم) Cisco DNA Center ةطساوب فلملا فرّعم ةمالع عاجرا متي ملو "رماوأل لّغشم ةمهمل" لشف ةلاح يف

رماوأل لّغشم ذيفنتل لهؤم ريغ زاهجل ناك اذا

مدخستسامل رماوأل لّغشم لي طعت متي لاح يف

ي صي خشتلا يئوضلا حسملا لشفل تاباجتسالا

ةجردملا تانوكملا نم ي نم ببسل اوئوضلا حسملا لشف نوكي نأ نكمي

"يلخاد مداخ أطخ :لشف" ىلا يدؤي رخآل نيح نم هناف ،لخدملا نم يئوضلا حسملا ةئيه تب مدختسالا موقوي ام دنع

ةجردملا تانوكملا نم ي نم نوكي نأ نكمي ةلأسملا لبسل

- مكحتلا ةطقن
- ككبشلا تانايب ةرآبع
- لصولملا
- ي صي خشتلا يئوضلا حسملا
- [ةومجملا (collection) و (زاهجال ري دم) devicemanager] ةرغصملا CX Cloud Agent تامدخ
- Cisco DNA center (نم ةيمقرلا ةككبشلا ةينب زكرم)
- APIX
- Mashery
- Ping رمألا ىلا لوصولا
- IRONBANK
- IRONBANK GW

- ريبك ال تاناي ب ال طيسو (BDB)

تالچس ال ةدهاشم:

1. CX ةباحس لي مع مكحت ةدحو ال لوخدل ليجست.

2. ssh رورم ال ةم لك مي دقت ب مقو cxcadmin ال ssh.

3. kubectl get pods ذيفنت.

- ةمدخل ال ةيلباق و لصول او ةومجم ل اب صا ال POD مسا ال لوصح ال.
- ةمدخل ال ةيلباق و لصول او عم ل اب ةصا ال microService ةمدخ تالچس نم ققحت لل.

• kubectl logs <collectionpodname> ذيفنت

• kubectl logs <connector> ذيفنت

• kubectl logs <servicability> ذيفنت

دحت ي ت ال ةمدخل ال ةيلباق ال ةقي قدل ةمدخل تالچسو Collection Microservice نم رضه ظت ي ت ال أطخ ال ةصا صق انه حوضوم ال لودج ال ضرعي

Collection Microservice في رطحللا ةمئاق في ةدوجوم زاوجللا اذلا لىل ع اهذيفنت متي يتلا رماوأللا نكلو، همعدو زاوجللا لىل لوصوللا نكل ي

رفوتم ريغ أئىوضه حسم ةلواحم متت يذلا زاوجللا ناك اذا

Cisco DN و CX نوكومو يصيخشتللا ئىوصللا حسملاو ةباوبلا لثم تانوكملا نيبة نامازملا في ةلكشم دوجو دنع، وييرانيس في ثدحي

لو ىرخأ ةمه نم أعزج هسفن زاوجللا هي في نوكي شيح (وييرانيس في)، ألوغشم هل ئىوضه حسم عارجا ةلواحم متت يذلا زاوجللا ناك لاج في

ئىوصللا حسملا موعدم ريغ زاوجللا ناك اذا

هه لول لوصول لباق ريغ هصحف ةلواحم تمت يذلا زاهجلا ناك اذا

خال ةعومجملل ةرغصملا ةمدخلأ وأ Cloud Agent نم (Cisco نم ةيمقرلا ةكبشلا ةينب زكرم) Cisco DNA Center لىل لوصول بعصي ناك اذا

مادختسال ةلاح

سلا فطتقم

ةدوقم لودج لىصافت هب يوتحي يئوضلا حسملا بلط ناك اذا

Failed to execute request

مادختسالا قلاح	سلا فطتقم
	{ "message": "23502: null value in column"
ةدوقفم ةزهجأ لى صافات هب يوتحي يئوضلا حسملا بلط ناك اذا	Failed to create scan policy. No valid de
الطعم لاصتالا او CPA نيب لاصتالا ناك اذا	Failed to execute request.
ةيصيخشتلا يئوضلا حسملا تاي لمع يف ارفوتم يئوضلا حسملا ل بولطملا زاهجلا نكي مل اذا	Failed to submit the request to scan. Rea

ةمچرتل هذه لوج

ةللأل تاي نقتل نمة ومة مادختساب دن تسمل اذة Cisco تمةرت
ملاعلاء انء مء مء نمة دختسمل معد ىوتحم مء دقتل ةر شبل او
امك ةق قء نوك ت نل ةللأل ةمچرت لصف أن ةظحال مء ءرء. ةصاأل مء تءل ب
Cisco ةلخت. فرتحم مچرت مءم دقء ةل ةل ةل ةل ةل ةل ةل ةل ةل ةل
ىل ءمءءاد ءوچرلاب ةصوء و تامةرتل هذه ةقء نء اهءل ءوئس م
Systems (رفوتم طبارل) ةل صأل ةل ءل ءل ءل ءل دن تسمل