

# يأى لىل ل TCP رل ل IPsec م ع د : IOS Easy VPN ني وكت فرل م ني وكت ل ل م م ا د خ ل س ا ب ذ ف ن م Cisco

## المحتويات

- [المقدمة](#)
- [المتطلبات الأساسية](#)
- [المتطلبات](#)
- [المكونات المستخدمة](#)
- [الاصطلاحات](#)
- [التكوين](#)
- [استكشاف الأخطاء وإصلاحها](#)
- [معلومات ذات صلة](#)

## المقدمة

يصف هذا وثيقة كيف أن يشكل VPN سهل (EzVPN) نادل وزبون أن يساند cisco tunneling تحكم بروتوكول (cTCP). يوضح هذا النموذج التكوين تكوين IPsec عبر TCP على أي منفذ. يتم تقديم هذه الميزة في البرنامج Cisco IOS® Software، الإصدار T(9)12.4 ويتم دعمها الآن في الإصدار T(20)12.4 من البرنامج Cisco IOS Software والإصدارات الأحدث.

يتيح بروتوكول التحكم في الاتصال النفقي من Cisco لعلماء شبكات VPN العمل في البيئات التي لا يسمح فيها ببروتوكول ESP القياسي (المنفذ 50) أو بروتوكول IKE (منفذ 500 UDP). لمجموعة متنوعة من الأسباب، لا يمكن لجدران الحماية السماح بحركة مرور ESP أو IKE، التي تمنع اتصال VPN. يقوم cTCP بحل هذه المشكلة، لأنه يقوم بتضمين حركة مرور ESP و IKE في رأس TCP حتى لا تراها جدران الحماية.

## المتطلبات الأساسية

### المتطلبات

تأكد من تكوين خادم (EzVPN) السهل لاتصالات العميل. ارجع إلى [موجه Cisco IOS كخادم VPN سهل باستخدام مثال التكوين الاحترافي من Cisco](#) للحصول على معلومات حول كيفية تكوين موجه Cisco IOS كخادم VPN سهل .

### المكونات المستخدمة

تستند المعلومات الواردة في هذا المستند إلى إصدارات البرامج والمكونات المادية التالية:

- Cisco 1841 مسحاج تخديد مع cisco ios برمجية إطلاق T(20)12.4
- Cisco CP الإصدار 2.1

تم إنشاء المعلومات الواردة في هذا المستند من الأجهزة الموجودة في بيئة معملية خاصة. بدأت جميع الأجهزة المستخدمة في هذا المستند بتكوين ممسوح (افتراضي). إذا كانت شبكتك مباشرة، فتأكد من فهمك للتأثير المحتمل لأي أمر.

## الاصطلاحات

راجع اصطلاحات تلميحات Cisco التقنية للحصول على مزيد من المعلومات حول اصطلاحات المستندات.

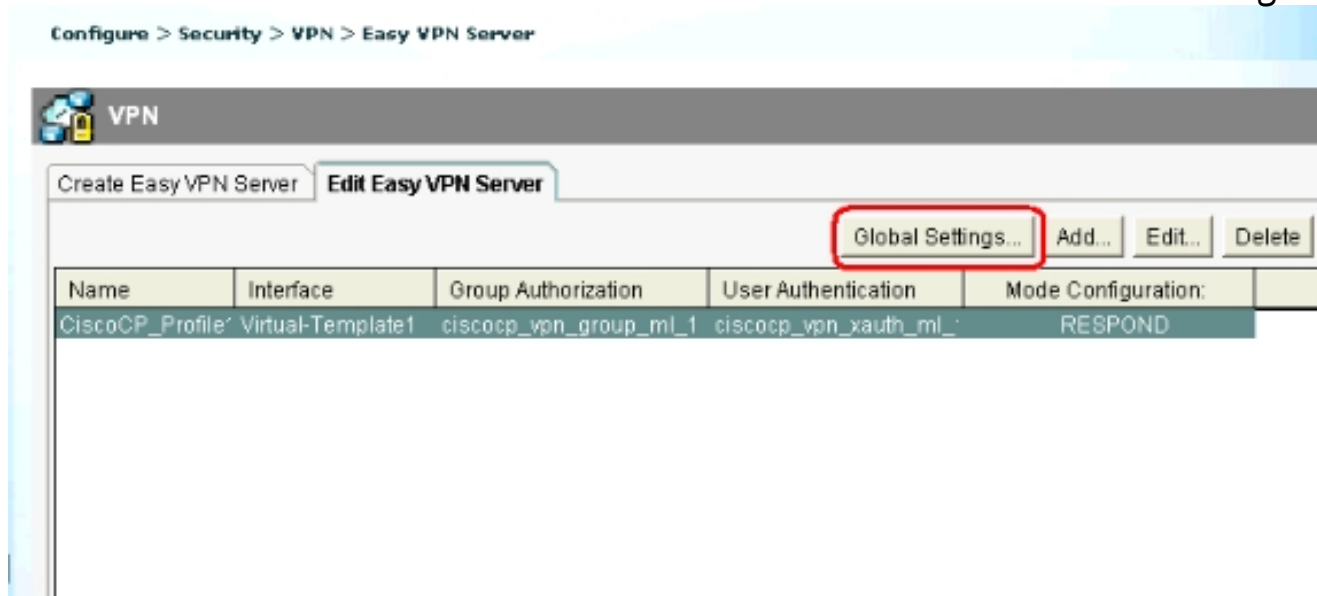
## التكوين

في هذا القسم، تُقدّم لك معلومات تكوين الميزات الموضحة في هذا المستند.

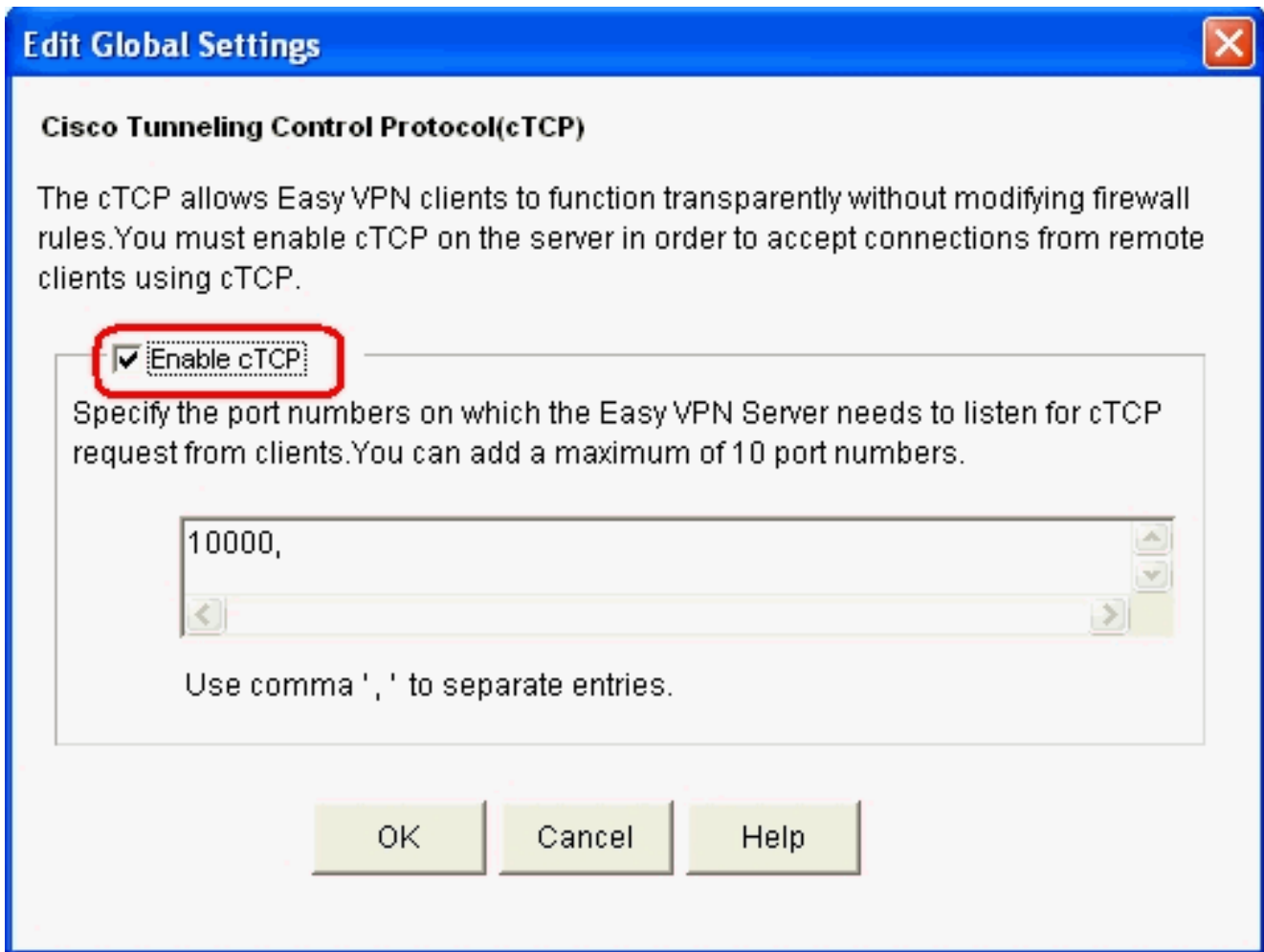
### موجه IOS كخادم VPN سهل من Cisco

أكمل هذه الخطوات لتكوين موجه Cisco IOS (خادم VPN سهل) لدعم cTCP على المنفذ 10000 :

1. أخترت بشكل <تأمين>VPN<بيسر VPN نادل، ويطبق شامل عملية إعداد in order to حررت العملية إعداد شامل.



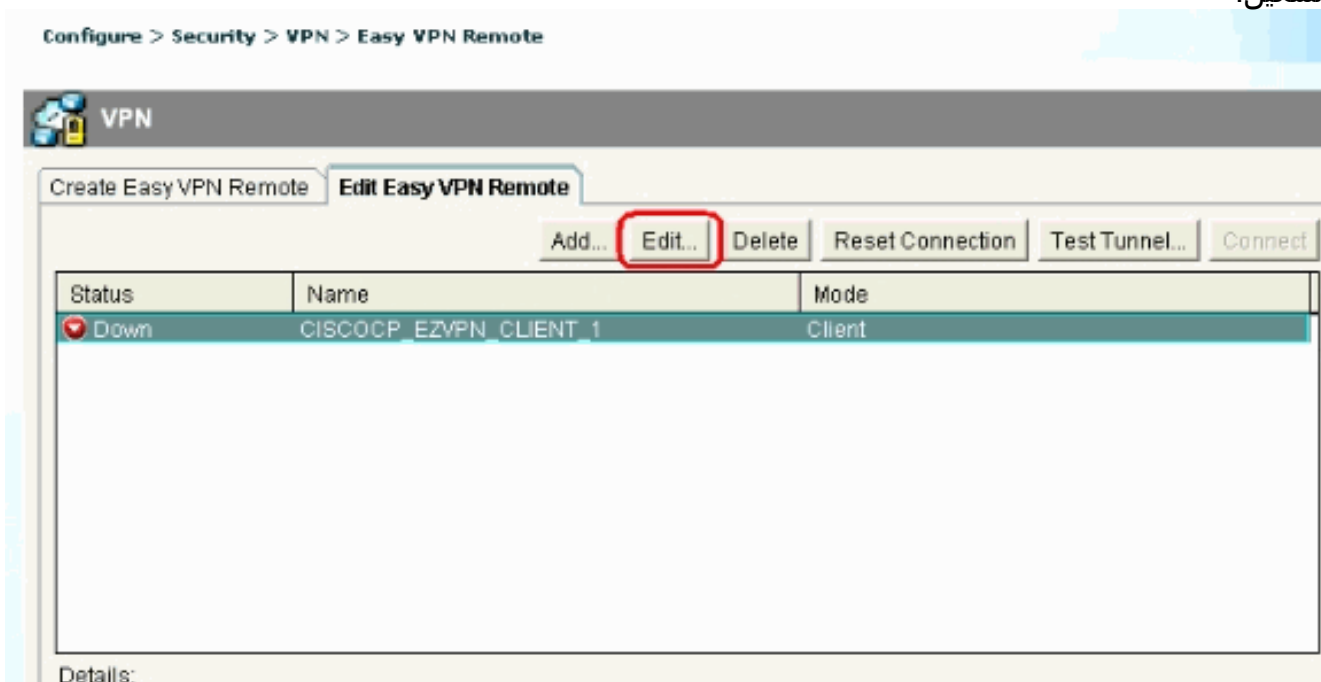
2. حدد خانة الاختيار enable cTCP لتمكين cTCP. ملاحظة: يتم استخدام رقم المنفذ 10000 بشكل افتراضي. إذا كان مطلوباً، يمكن تغيير رقم المنفذ.



[موجه IOS كعميل سهل VPN من Cisco](#)

أكمل الخطوات التالية:

1. اخترت بشكل <امن>VPN< بعيد سهل، ويحرر قطعة in order to حررت الزبون عملية إعداد ل cTCP تشكيل.



2. انقر فوق علامة التبويب تجاوز جدار الحماية وتحت قسم الالتفاف التلقائي لجدار الحماية وحدد رقم المنفذ

ووقت Keepalive في ثوان. تأكد من تحديد خانة الاختيار المجاورة لتمكين الوصول السهل إلى VPN من خلال جدار الحماية. ملاحظة: يتم استخدام رقم المنفذ 10000 بشكل افتراضي. إذا تطلب الأمر، يمكن تغيير رقم المنفذ. ارجع إلى المسؤول عن بعد للتحقق من رقم المنفذ الذي يتم استخدامه على خادم VPN السهل نظرا لأنه يجب على الخادم والعميل استخدام رقم المنفذ نفسه.

**Edit Easy VPN Remote**

General Authentication Interfaces and Connections **Firewall Bypass**

**Automatic Firewall Bypass**

Easy VPN tunnel network may not work if there is a firewall between the VPN end points that blocks VPN protocol such as IKE and ESP. Cisco CP can configure your router to set up Easy VPN so encrypted traffic can go through the firewall

Enable Easy VPN access through firewall

Specify the port number on which cTCP need to be configured.

Port Number:  <1-65535>

Specify the keepalive value in seconds to send keepalives so NAT/Firewall sessions do not timeout

Keepalive:  Seconds <5-3600>

OK Cancel Help

3. طقطقة ok in order to أتمت التشكيل.

## استكشاف الأخطاء وإصلاحها

لا توجد معلومات حول استكشاف الأخطاء وإصلاحها متوفرة لهذا التكوين.

## معلومات ذات صلة

- [Cisco Easy VPN Q&A](#)
- [طلبات التعليقات \(RFCs\)](#)
- [الدعم التقني والمستندات - Cisco Systems](#)

ةمچرتل هذه ل و ح

ةلأل تاي نقتل ن مة و مچم مادختساب دن تسملا اذ ه Cisco ت مچرت  
ملاعلاء ان ا عي مچ ي ف ن ي م دخت س م ل م عد ي و ت ح م م ي د ق ت ل ي ر ش ب ل و  
امك ة ق ي ق د ن و ك ت ن ل ة ل ي ل أ ة مچرت ل ض ف أ ن أ ة ظ ح ال م ي ج ر ي . ة ص ا خ ل م ه ت غ ل ب  
Cisco ي ل خ ت . ف ر ت ح م مچرت م ا ه م د ق ي ي ت ل ا ة ي ف ا ر ت ح ال ا ة مچرت ل ا ع م ل ا ح ل و ه  
ي ل ا م ا د ع و ج ر ل ا ب ي ص و ت و ت ا مچرت ل ا ه ذ ه ة ق د ن ع ا ه ت ي ل و ئ س م Systems  
(ر ف و ت م ط ب ا ر ل ا) ي ل ص أ ل ا ي ز ي ل ج ن ا ل ا دن ت س م ل ا